

Проект лесовосстановления на лесном участке № 1-2023 / 2023 год

Лесовосстановление: искусственное (естественное, искусственное, комбинированное)

Субъект Российской Федерации: Ленинградская область

Лесной район: Балтийско-Белозерский таежный район

Характеристика местоположения лесного участка:

Лесничество: Тихвинское

Участковое лесничество: Липногорское

Урочище:

№ Квартала: 121

№ Выдела: 2

Площадь лесного участка, га: 8,8

(исходные данные для проекта лесовосстановления: материалы обследования лесного участка при выборе способа лесовосстановления, план лесного участка, масштаб 1:10 000 прилагаются к проекту лесовосстановления)

Характеристика лесорастительных условий лесного участка:

Рельеф участка (уклон): слабовсхолмленные или почти ровные хорошо дренированные равнины

Гидрологические условия (увлажнение): свежие

Почва: модергумусные подзолистые песчаные

КС В2

Характеристика площадей лесного участка:

вырубка 2022 года

(вырубки, гари, прогалины, иные не занятые лесными насаждениями или предназначенные для лесовосстановления земли)

Характеристика вырубки:

Количество пней, тыс. штук/га: 0,5

Характер и размещение оставленных деревьев и кустарников (куртины, полосы, групповое, равномерное): групповое

Степень задернения почвы (слабая, средняя, сильная): средняя

Степень минерализации почвы (% от площади лесного участка): 0%

Состояние очистки от порубочных остатков и валежника (захламленность, мЗ): отсутствует (до 5 м.куб/га)

а) отсутствует (до 5 мЗ/га); б) слабая (5-20 мЗ/га); в) средняя (20-50 мЗ/га); г) сильная (более 50 мЗ/га).

Категория доступности для техники: доступная

а) доступная;

б) требуется узкополосная расчистка без корчевки пней;

в) требуется узкополосная расчистка;

г) требуется широкополосная расчистка с корчевкой пней.

Характеристика имеющихся подроста и молодняка лесных древесных пород:

Нет подроста и молодняка

Проектируемый способ лесовосстановления:

искусственное лесовосстановление

(естественное лесовосстановление, искусственное лесовосстановление, комбинированное лесовосстановление (посев, посадка))

Обоснование проектируемого способа лесовосстановления основных лесных древесных пород восстанавливаемых лесов с учетом особенностей производства работ в различных категориях защитных лесов и особо защитных участках лесов (для лесных участков, предназначенных для проведения лесовосстановления, на которых лесовосстановительные мероприятия осуществляются лицами, указанными в подпункте "а" пункта 6 Правил, государственными (муниципальными) учреждениями, указанными в подпункте "б" пункта 6 Правил)

отсутствие предварительного возобновления жизнеспособным подростом и молодняком ценных древесных пород

карточка к акту натурального обследования участка № 7 от 29.08.2022 г

Нормативная документация.

Правила лесовосстановления.

Приказ № 1024 от 29.12.2021 г.

Сроки и технологии (методы) выполнения работ по лесовосстановлению (для лесных участков, предназначенных для проведения лесовосстановления, на которых лесовосстановительные мероприятия осуществляются лицами, указанными в подпункте "а" пункта 6 Правил, государственными (муниципальными) учреждениями, указанными в подпункте "б" пункта 6 Правил)

подготовка почвы 2022 года, механизированная, нарезка борозд через 3,5-4,0 м, механизированная, гусеничным трактором со специальным ковшом, глубина обработки 30-35 см, ручная посадка сеянцами ЗКС посадочным инструментом «Питтипутки» в микроповышения. В связи с заболачиванием опашка не производится.

Сроки и технологии (методы) выполнения работ по агротехническим уходам (для лесных участков, предназначенных для проведения лесовосстановления, на которых лесовосстановительные мероприятия осуществляются лицами, указанными в подпункте "а" пункта 6 Правил, государственными (муниципальными) учреждениями, указанными в подпункте "б" пункта 6 Правил)

2023 г - уничтожение древесной растительности

2024 г - уничтожение травянистой растительности в рядах культур, дополнение по мере необходимости;

2025 г - уничтожение травянистой и древесной растительности в рядах культур и междурядьях

Сроки и технологии (методы) выполнения работ по лесоводственным уходам (для лесных участков, предназначенных для проведения лесовосстановления, на которых лесовосстановительные мероприятия осуществляются лицами, указанными в подпункте "а" пункта 6 Правил, государственными (муниципальными) учреждениями, указанными в подпункте "б" пункта 6 Правил)

2028 г – уничтожение или предупреждение травянистой и нежелательной древесной растительности;

2030 г - уничтожение или предупреждение травянистой и нежелательной древесной растительности.

Требования к используемому для лесовосстановления посадочному (посевному) материалу:

Порода: Ель

Вид посадочного материала (сеянцы, саженцы с открытой (закрытой) корневой системой, селекционная категория происхождения семян, лесосеменной район): стандартные сеянцы Ели ЗКС

Возраст, лет: 2

Высота, см: 8

Диаметр корневой шейки, мм: 2 мм.

Характеристика посевного материала:

Требования к молоднякам, площади которых подлежат отнесению к землям, на которых расположены леса, для признания работ по лесовосстановлению законченными (для лесных участков, предназначенных для проведения лесовосстановления, на которых лесовосстановительные мероприятия осуществляются лицами, указанными в подпункте "а" пункта 6 Правил, государственными (муниципальными) учреждениями, указанными в подпункте "б" пункта 6 Правил):

Порода: Ель

Возраст, лет: 9

Количество деревьев основных лесных древесных пород, тыс. штук/га: 1,7

Средняя высота, м: 0,7

Объем работ по лесовосстановлению (площадь лесовосстановления, га) (для лесных участков, предназначенных для проведения лесовосстановления, на которых лесовосстановительные мероприятия осуществляются лицами, указанными в подпункте "а" пункта 6 Правил, государственными (муниципальными) учреждениями, указанными в подпункте "б" пункта 6 Правил)

8,8

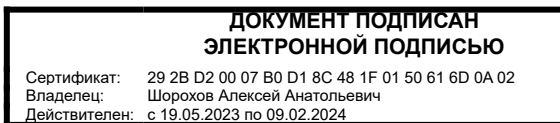
Проектируемый объем работ по лесовосстановлению (для лесных участков, предназначенных для проведения лесовосстановления, на которых лесовосстановительные мероприятия осуществляются лицами, указанными в подпункте "а" пункта 6 Правил, государственными (муниципальными) учреждениями, указанными в подпункте "б" пункта 6 Правил):

площадь лесовосстановления, га: 8,8

количество жизнеспособных растений основных лесных древесных пород, тыс.штук /га: 2

количество жизнеспособных растений основных лесных древесных пород на всей площади,
тыс. штук: 17,6

Исполнитель работ по лесовосстановлению:



Директор по лесным операциям

Должность (При наличии)

Подпись

Шорохов Алексей Анатольевич

(Фамилия, имя, отчество -
последнее при наличии)

31.05.2023

Число, месяц, год

АКТ № 7

ОБСЛЕДОВАНИЯ УЧАСТКА

ПРИ ВЫБОРЕ СПОСОБА И ТЕХНОЛОГИИ ЛЕСОВОССТАНОВЛЕНИЯ

1. Лесничество Тихвинское
2. Участковое лесничество Липногорское
3. Номер(а) лесного квартала 121
4. Номер(а) лесотаксационного выдела (выделов): 2
5. Площадь участка, с точностью до 0,0000 га 8,8 га
6. План лесного участка (прилагается к акту)
7. Категория площадей участка лесовосстановления вырубка 2022 г.
(вырубка, гарь, иная (год, месяц))
8. Наименование организации и основания возникновения обязательств ООО «ЛУЗАЛЕС-ТИХВИН», договор аренды 2-2008-12-74-3 от 10.12.2008 г.; лесная декларация №1-2021 от 22.12.2020 г. С изменениями от 15.11.2021 г.
(номер договора аренды лесного участка, постоянного (бессрочного) пользования, безвозмездного пользования, сервитута, номер лесной декларации, основания для перевода в земли иных категорий)
9. Исходный породный состав участка лесовосстановления 50сЗБЮлс1Е
(до вырубки, гарь, гибели)
10. Условия для работы техники:
- 10.1. Количество пней до 500 шт./га, средний диаметр 18 см
- 10.2. Захламленность, м³/га отсутствует
(отсутствует - менее 5 м³/га, слабая - 5 - 20 м³/га, средняя - 20 - 50 м³/га, сильная > 50 м³/га)
- 10.3. Доступность для работы техники доступно без расчистки и корчевки пней
11. Характеристика природно-климатических и лесорастительных условий лесного участка:
- 11.1. Лесорастительная зона таежная
- 11.2. Лесной район Балтийско-Белозерский
- 11.3. Целевое назначение лесов эксплуатационные леса
- 11.4. Рельеф слабовсхолмленные или почти ровные хорошо дренированные равнины
- 11.5. Почва модергумусные подзолистые песчаные, свежие
(тип, степень увлажнения, механический состав)
- 11.6. Тип леса (тип вырубки, тип лесорастительных условий) КС В2
- 11.7. Степень задернения почвы средняя степень задернения
(отсутствует - до 10%%, слабая - 11-30%%, средняя - 31-50%%, сильная > 50%%)
12. Характеристика подроста главных (целевых) пород (перечетная ведомость прилагается):
- 12.1. Средняя высота _____ м
- 12.2. Средний возраст _____ лет
- 12.3. Количество, всего _____ тыс.шт./га, в том числе по породам: _____
- 12.4. Категория густоты _____
- 12.5. Распределение по площади _____
(редкий, средний, густой, равномерное, неравномерное, групповое)
- 12.6. Жизнеспособность подроста _____
(жизнеспособный, нежизнеспособный)
13. Характеристика возобновления мягколиственных пород:
- 13.1. Порода _____
- 13.2. Количество _____ тыс.шт./га,
- 13.3. Средняя высота _____ м
14. Источники обсеменения _____
(порода, источник: одиночные (шт./га), куртины, полосы, стены леса)
15. Характеристика санитарного состояния в связи с отсутствием признаков заселения вредных организмов, обследование на лесном участке не проводилось
(заселенность вредными организмами, болезни леса)
16. Предложения для разработки Проекта лесовосстановления:
- 16.1. Способ лесовосстановления создание лесных культур на площади 8,8 га
(естественный, искусственный, комбинированный)
- 16.2. Главные (целевые) породы Ель
- 16.3. Срок лесовосстановления 2023-2031 г.
(начало, окончание (месяц, год))
17. Необходимость проведения предварительных и сопутствующих мероприятий:

Приложение 1 к акту
обследования лесного
участка

План участка для проведения лесовосстановления

Лесничество Тихвинское

Участковое лесничество Липногорское

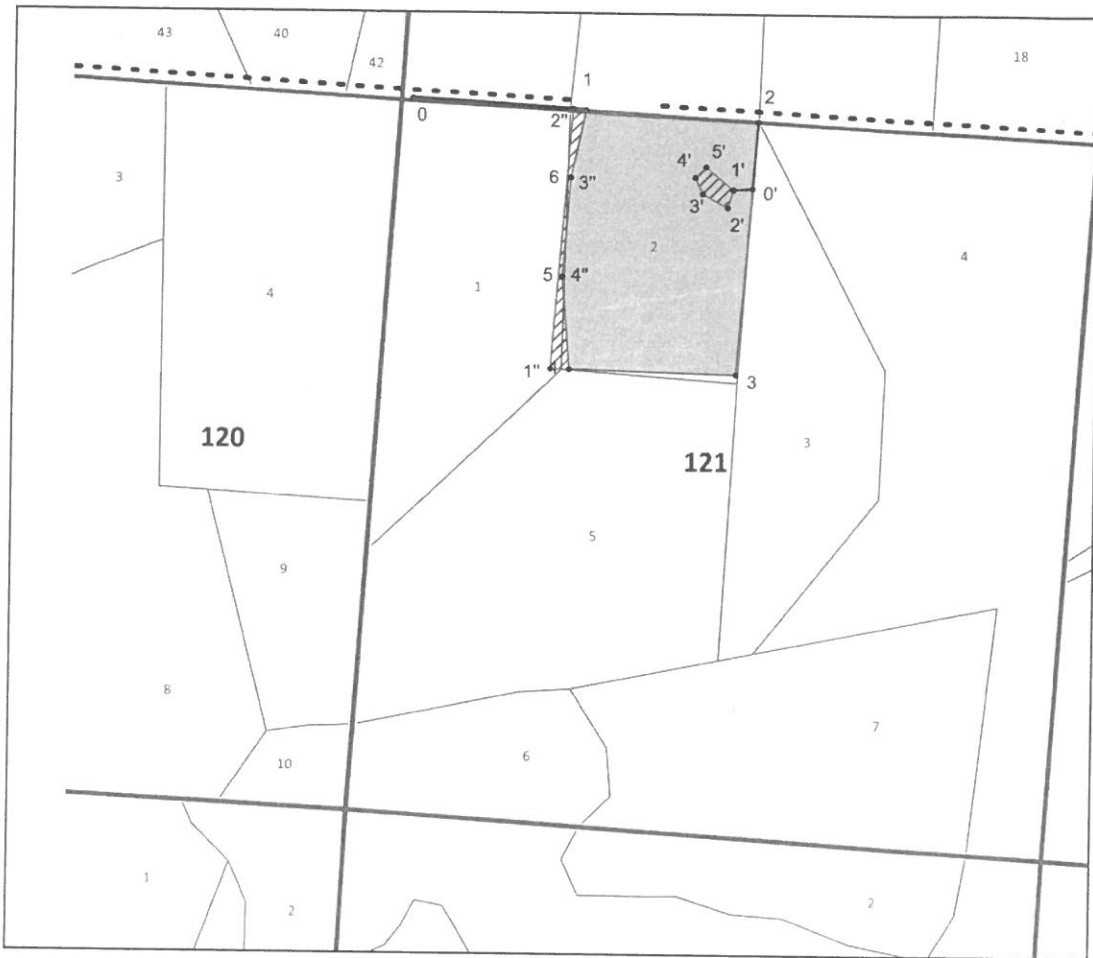
Номер(а) лесного квартала 121

Номер(а) лесотаксационного выдела (выделов): 2

Площадь участка, с точностью до 0,0000 га 8,8 га

Масштаб 1:10 000

АБРИС



Общая площадь: 9,4
 Эксплуатационная площадь: 8,8
 Масштаб: 1 : 10000

Условные обозначения:

- эксплуатационный участок
- нэп

Основной полигон

№№	Азимуты	Длина, м
0 - 1	80°30'	246
1 - 2	80°30'	244
2 - 3	171°30'	356
3 - 4	258°30'	235
4 - 5	342°00'	130
5 - 6	351°30'	140
6 - 1	359°00'	97

нэп

Площадь, га: 0.2

Тип: нэп

№№	Азимуты	Длина, м
2 - 0'	171°30'	94
0' - 1'	254°30'	27
1' - 2'	183°30'	27
2' - 3'	286°00'	41
3' - 4'	322°30'	25
4' - 5'	32°30'	21
5' - 1'	116°30'	50

нэп 2

Площадь, га: 0.4

Тип: нэп

№№	Азимуты	Длина, м
4 - 1''	258°30'	27
1'' - 2''	351°30'	366
2'' - 1	81°30'	18
1 - 3''	179°00'	97
3'' - 4''	171°30'	140
4'' - 4	162°00'	130