

Первое заседание комиссии
по защите - комиссия
лесной охраны
лесной охраны
лесной охраны

УТВЕРЖДАЮ:

должность
10.08.2023
фамилия, имя и отчество (при наличии)

И. И. Волков

дата

Акт
лесопатологического обследования №

016-КГ-92-23/47

лесных насаждений _____ Рошинского _____ (лесничество)
Ленинградской области _____ (субъект Российской Федерации)

Способ лесопатологического обследования:

1. Визуальный

☒

2. Инструментальный

☐

Место проведения

Участковое лесничество	Урочище (дача)	Квартал	Выдел	Площадь выдела, га	Лесопатологи- ческий выдел	Площадь лесопатологи- ческого выдела, га
Глебычевское	-	66	16	9,40	16.3	4,20

Лесопатологическое обследование проведено на общей площади _____ 4,20 га.

Кадастровый номер участка:

б/н

(для участков, предоставленных в постоянное (бессрочное) пользование, аренду)

Документ о праве пользования :

договор аренды от 26.12.2008 №2-2008-12-264-3, заготовка древесины

(тип документа о праве пользования, дата, номер, вид разрешенного использования лесов)

1. Визуальное (рекогносцировочное) лесопатологическое обследование
(раздел включается в акт, в случае проведения лесопатологического обследования
визуальным способом).

Наземное ☒

Дистанционное ☐

1.1 На площади 4,20 га фактическая таксационная характеристика лесного насаждения соответствует
(не соответствует) таксационному описанию (нужное подчеркнуть).

Причины несоответствия _____

Ведомость участков с выявленными несоответствиями приведена в приложении 1 к Акту

1.2 Лесные насаждения с нарушенной и утраченной устойчивостью выявлены на
площади 4,2 га:

Участковое лесничество	Урочище (дача)	Квартал	Выдел	Площадь (га) насаждений		Причины ослабления, повреждения
				с нарушенной устойчивостью	с утраченной устойчивостью	
1	2	3	4	5	6	7
Глебычевское	-	66	16	4,2	-	Стволовые вредители (300), Ветровал прошлых лет (821), Бурелом прошлых лет (822).
Итого	-	-	-	4,2	-	

Состояние обследованных лесных насаждений приведено в приложениях 1.1-1.4 к Акту в зависимости
от метода проведения ЛПО.

1.3 В обследованных лесных насаждениях прогнозируется:

Прогноз	Площадь, га
1	2
Ослабление лесных насаждений	4,2
Усыхание лесных насаждений различной степени	-
Развитие очагов вредных организмов	-

1.4 Обнаружено загрязнение лесного участка отходами и выбросами:

промышленными ☐

бытовыми ☐

Вид загрязнения	Размеры загрязнения			Объем, куб.м	Площадь загрязнения, га
	длина, м	ширина, м	высота, м		
1	2	3	4	5	6
-	-	-	-	-	-

ЗАКЛЮЧЕНИЕ

Оценка текущего санитарного и лесопатологического состояния лесных насаждений, назначенные
профилактические мероприятия по защите лесов, заключение о необходимости проведения
инструментального ЛПО

Участковое лесничество	Урочище (дача)	Квартал	Выдел	Площадь выдела, га	Лесопатологический выдел	Площадь лесопатологического о выдела, га	Вид мероприятия	Рекомендуемый срок проведения мероприятия
1	2	3	4	5	6	7	8	9
Глебычевское		66	16*	9,40	16.3	4,2	СОМ не требуется	2023-2025 год

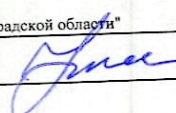
*Согласно статье 19 постановления Правительства РФ от 9.12.2020 № 2047 "Об утверждении правил санитарной безопасности в лесах" мероприятия по предупреждению распространения вредных организмов осуществляются в сильно ослабленных, усыхающих и погибших насаждениях. Насаждение, расположенное в выделе 16 квартала 66 Глебычевского участкового лесничества Рошинского лесничества Ленинградской области является ослабленным насаждением (СКС = 2,15), в которых согласно действующему законодательству мероприятия по предупреждению распространения вредных организмов не осуществляются.

Дата проведения обследования 06.07.2023

Дата составления документа 10.07.2023

Исполнитель работ по проведению лесопатологического обследования:
Фамилия, имя и отчество (при наличии) Утешинова М.А.

Организация Филиал ФБУ "Рослесозащита" - "Центр защиты леса Ленинградской области"

Должность ведущий инженер отдела ЗЛ и ГЛПМ Подпись 

Телефон 8 (812) 552-73-55

Ведомость участков леса с выявленными несоответствиями таксационным описаниям

Субъект Российской Федерации	Ленинградская область	Лесничество	Роснинское
Участковое лесничество	Глебычевское	Урочище (лесная дача)	-

1	2	3	4	5	6	7	8	9	10	Таксационная характеристика										Заложено пробных площадей				
										Номер квартала	Номер выдела	Площадь выдела, га	Целевое назначение лесов	Категория защитных лесов	ОЗУ	Источники данных	Ф	ТО	Х	Х	Площадь лесопатологического выдела, га	состав	порода	возраст, лет
										Х													20	21
							ТО	Х	Х															
							Ф																	

Условные обозначения:
ТО - таксационные описания
Ф - фактическая характеристика лесного насаждения

Исполнитель работ по проведению лесопатологического обследования:

Фамилия, имя и отчество (при наличии)

Утесникова М.А.

Подпись

Дата составления документа

10.07.2023

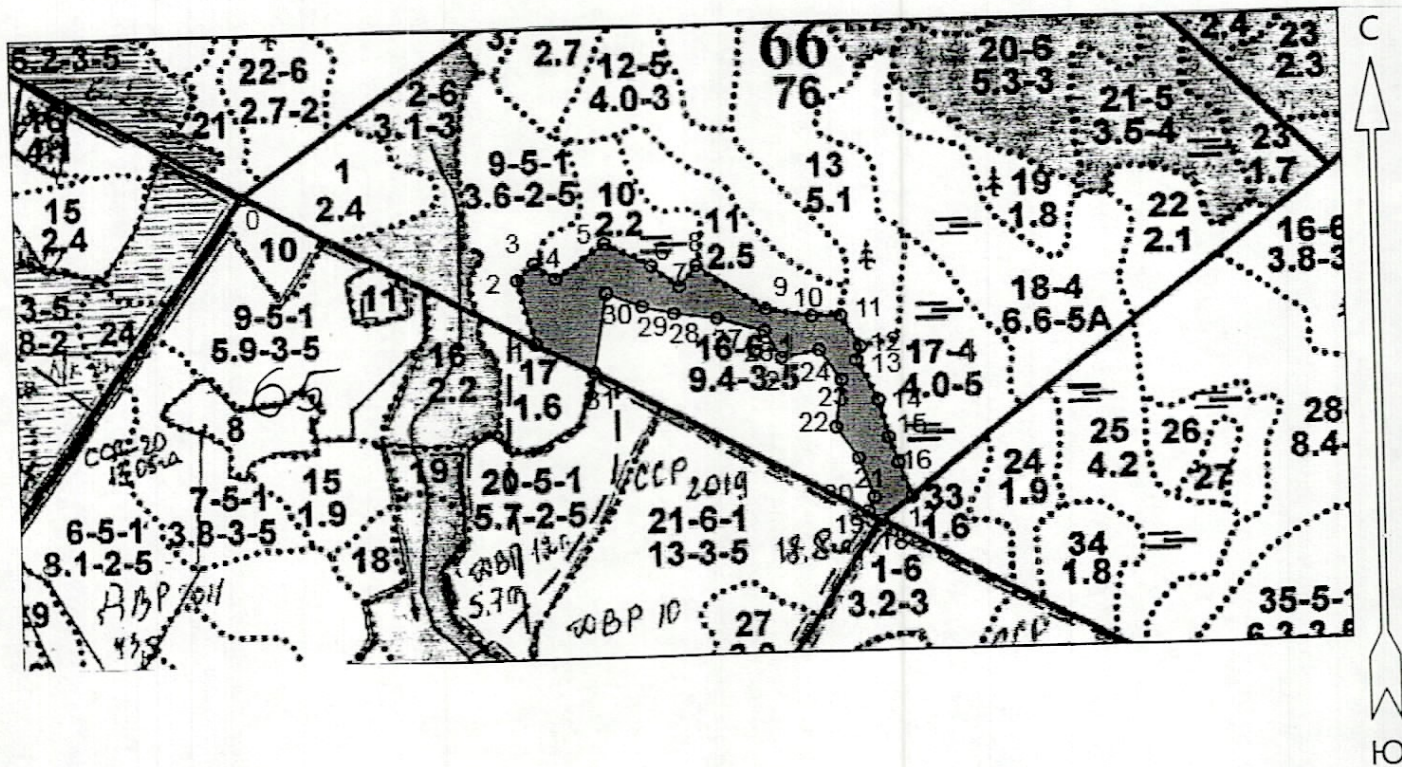
Абрис участка леса

Рощинское лесничество

Глебычевское участковое лесничество

кв. 66, выд. 16, лп. выд. 16.3, площадь лп. выд. 4,2 га.

Масштаб 1: 10000



Условные обозначения:

☐ - COM не требуется

[illegible]

Пространственное размещение лесопатологических выделов
(включается в Акт при выделении лесопатологических выделов, для указания пространственного расположения поврежденных и погибших насаждений)

Номера точек	Координаты		Длина, м
0-1	60.4636236	28.8196354	435
1-2	60.4617281	28.82656237	91
2-3	60.46252146	28.8261435	33
3-4	60.46272795	28.82656237	35
4-5	60.46253233	28.82706942	81
5-6	60.46295618	28.82825989	70
6-7	60.46266275	28.82938422	48
7-8	60.46239104	28.83006764	37
8-9	60.46265188	28.83048651	112
9-10	60.46207587	28.83216199	63
10-11	60.46197806	28.83328632	39
11-12	60.46197806	28.83399179	50
12-13	60.46158681	28.83445475	19
13-14	60.46142379	28.83434452	62
14-15	60.46092386	28.83485157	53
15-16	60.46045654	28.83507203	37
16-17	60.46014136	28.83529249	50
17-18	60.45971751	28.83560113	52
18-19	60.45942407	28.83487362	23
19-20	60.45954417	28.8345428	21
20-21	60.45971689	28.83469672	58
21-22	60.46020657	28.83434452	52
22-23	60.46059782	28.83381542	66
23-24	60.46118469	28.83396974	50
24-25	60.46155421	28.83344064	52
25-26	60.46146726	28.83251472	43
26-27	60.46180417	28.8321179	66
27-28	60.46197806	28.83097152	59
28-29	60.46205414	28.82991332	44
29-30	60.46215195	28.82914172	51
30-31	60.46232584	28.82828194	110
31-1	60.46135276	28.8279492	87

Исполнитель работ по проведению лесопатологического обследования:

Фамилия, имя и отчество (при наличии)

Утесинова М.А.

Подпись

Дата составления документа

20.07.2023