

«Утверждаю»

Представитель лесопользователя

Генеральный директор

ООО «СтройЭнергоМонтаж Северо-Запад»



Колмаков И.В.

28 » июля 2023 г.

## ПРОЕКТ ЛЕСОРАЗВЕДЕНИЯ для компенсационного лесоразведения на весну 2021 года

по договору аренды лесного участка ООО «СтройЭнергоМонтаж Северо-Запад» №1611кс-2020-02 от 12.02.2020 г. (ЛД № 1-2020 от 28.05.2020)

наименование исполнителя работ или лесопользователя (N и дата договора, распоряжения, соглашения, лесная декларация и др.)

Характеристика местоположения лесного участка

1.1. Лесничество Приозерское

1.2. Участковое лесничество Куйбышевское

1.3. Номер квартала 117

1.4. Номер выдела 3

1.5. Площадь участка (с точностью до 0,0000 га) 1,0888 га

1.6. План участка, масштаб 1:10000 (приложение №1 к Проекту)

2. Характеристика лесорастительных условий участка

2.1. Лесорастительная зона Таёжная

2.2. Лесной район Балтийско - белозёрский таёжный район

2.3. Целевое назначение лесов Защитные леса

2.4. Рельеф плоский участок равнины

2.5. Почва среднегумусная среднеподзолистая супесчаная, свежая

(тип, степень увлажнения, механический состав)

2.6. Тип леса (тип вырубki, тип лесорастительных условий) A2 (Ельник черничниковый свежий)

2.7. Категория площади лесоразведения: сенокос

(сенокос, пашни, карьеры и др.)

2.8. Напочвенный покров: травянистая растительность с преобладанием злаков

(тимофеевка луговая, овсяница луговая, мятлик луговой, вейник тростниковый, местами малина, иван-чай)

(важнейшие растения-индикаторы)

2.9. Захламленность отсутствует

(куб.м/га: отсутствует - < 10, слабая - 11-20, средняя - 21 - 50, сильная > 50)

2.10. Завалуненность, % (слабая, средняя, сильная) слабая

2.11. Наличие малоценных пород Берёза, Осина, Ольха серая, Ива козья

2.12. Характер и размещение оставленных деревьев и кустарников нет

2.13. Степень задернения почвы сильная — 100 %

(отсутствует - до 10%%, слабая - 11 - 30%%, средняя - 31 - 50%%, сильная > 50%%)

2.14. Зараженность почвы вредителями, вид, шт./га обследование не выполнялось

2.15. Гидрологические условия залегание грунтовых вод среднее

3. Обоснование проектируемого способа лесоразведения, породного состава восстанавливаемых лесов, сроки и способы лесоразведения

3.1. Вид проектируемого лесного насаждения для лесоразведения: лесные культуры

3.2. Культивируемые породы деревьев, тыс.шт./га: всего 2,2

в том числе главных (целевых) Ель обыкновенная - 2,2 сопутствующих \_\_\_\_\_.

3.3. Подготовка лесного участка обозначение в натуре границ лесного участка (провешивание, обвязка, маркировка, растёска по периметру); установка столбов в точках поворота, нанесение надписей; очистка участка от захламливания; установка информационного стенда.

(отвод лесного участка, отграничение и оформление в натуре площади лесного участка)

Расчистка участка сплошная (удаление сорной древесно-кустарниковой и травянистой растительности) с оставлением хозяйственно-ценных и декоративных деревьев.

(полосная, сплошная)

Расстояние между центрами полос \_\_\_\_\_ - \_\_\_\_\_ м, ширина полос \_\_\_\_\_ - \_\_\_\_\_ м,

Сроки проведения расчистки: март-апрель 2021 года

Применяемые машины и орудия: кусторезы-триммеры, бензопилы

3.4. Обработка почвы: комбинированная: механизированная бороздами и ручная площадками (на участках, где невозможен подъезд трактора)

(полосами, бороздами, площадками, иное)

Размещение и размеры площадок, полос, борозд на площади и их направление: плужные борозды с двумя отвалами через 2,5 м., ширина борозды 0,7 м, направлением с севера на юг; площадки размером 30см\*40см через 2,5 м.

Глубина обработки почвы 20-30 см (механизированная); 5-10 см (ручная)

Сроки проведения обработки почвы: весна 2021 года

Применяемые машины и орудия: трактор МТЗ-82 в агрегате с плугом ПКЛ-70 (механизированная); мотыга, лопата (ручная).

3.5. Метод и способ лесоразведения: посадка 2-х (3-х) летними сеянцами Ели обыкновенной с закрытой корневой системой

(посадка сеянцами, саженцами, посадочным с ЗКС)

Сроки проведения работ: весна 2021 года

Применяемые машины и орудия: ручная посадка под меч Колесова

Количество посадочных на 1 га: 2,2 тыс. шт.

Схема смешения пород: Е-Е-Е-Е

Размещение посадочных: расстояние между рядами (площадками, полосами) 2,5 м, в рядах (в площадках, в полосах) 1,82 м, количество рядов в полосе 1 шт.

Потребность в посадочном материале: на 1 га 2,200 тыс. шт.; на всю площадь 2,396 тыс. шт., в т.ч. по породам: Ель обыкновенная — 2,396 тыс. шт.

3.6. Характеристика посадочного материала 2-х (3-х) летние сеянцы Ели обыкновенной с закрытой корневой системой, паспорт № \_\_\_\_\_ от \_\_\_\_\_.

(сеянцы с закрытой корневой системой или с открытой корневой системой, саженцы, возраст (лет), N и дата паспорта на используемый посадочный материал)

3.7. Виды и способы ухода, их кратность:

1-й год. 2021 — двух-кратный (весна-лето - ручная оправка растений от завала травой, почвой, замывания песком; осень- рыхление почвы площадками вокруг сеянцев с одновременным уничтожением травянистой растительности), дополнение по необходимости;

2-й год. 2022 — двух-кратный (весна - ручная оправка растений от завала травой, почвой, замывания песком, выжимания морозом; осень- рыхление почвы площадками вокруг сеянцев с одновременным уничтожением травянистой растительности), дополнение по необходимости;

3-й год. 2023 — двух-кратный (весна - ручная оправка растений от завала травой, почвой, замывания песком, выжимания морозом; осень- подавление, скашивание мешающей травянистой и древесно-кустарниковой растительности механическим путём в рядах и междурядьях лесных культур), дополнение по необходимости;

4-й год. 2024 — при необходимости (в соответствии с рекомендациями на основании инвентаризации, проведённой Приозерским лесничеством-филиалом ЛОГКУ «Ленобллес»);

5-й год. 2024 — при необходимости (в соответствии с рекомендациями на основании инвентаризации, проведённой Приозерским лесничеством-филиалом ЛОГКУ «Ленобллес»);

6-й год. 2024 — при необходимости (в соответствии с рекомендациями на основании инвентаризации, проведённой Приозерским лесничеством-филиалом ЛОГКУ «Ленобллес»);

7-й год. 2024 — при необходимости (в соответствии с рекомендациями на основании инвентаризации, проведённой Приозерским лесничеством-филиалом ЛОГКУ «Ленобллес»);

8-й год. 2024 — при необходимости (в соответствии с рекомендациями на основании инвентаризации, проведённой Приозерским лесничеством-филиалом ЛОГКУ «Ленобллес»);

4. Противопожарные и защитные мероприятия

4.1. Проведения противопожарных мероприятий: **создание минерализованной полосы шириной 0,7м. по периметру лесного участка трактором МТЗ 82 в агрегате с плугом ПКЛ-70. Устройство в год создания лесных культур. Общая протяжённость 0,105 км.** Планируется частично по периметру - в северо-западной и юго-восточной частях граничит с другими участками культур; в северо-восточной части невозможность (плотный подрост ели) и нецелесообразность (примыкание к смешанному насаждению) создания по лесорастительным условиям.

(перечень мероприятий, объем работ, ширина и протяженность)

4.2. Уход за противопожарными объектами: **уход за созданными противопожарными минерализованными полосами на участках лесных культур - 2023 год, 2025 год. Протяжённость 0,105 км.** (год ухода, перечень мероприятий, объем работ)

4.3. Борьба с вредителями, болезнями леса: **визуальное наблюдение за состоянием лесных культур до отнесения земель, предназначенных для лесоразведения, к землям, на которых расположены леса. При выявлении вредителей или болезней лесных культур — проведение лесопатологического обследования с дальнейшим выполнением рекомендуемых лесозащитных мероприятий** (перечень мероприятий, объем работ)

5. Проектируемые показатели оценки качества лесоразведения для признания работ по лесоразведению законченными

5.1. Намечаемый год отнесения земель, предназначенных для лесоразведения, к землям, на которых расположены леса **2027 год.**

5.2. Состав **10Е**

5.3. Средняя высота **0,7 м.**

5.4. Возраст **10 лет (3года + 7лет)**

5.5. Количество деревьев главных (целевых) пород не менее **2,0 тыс. шт./га**

5.6. Приживаемость: **% 1 год 95%, 3 год 90%, 5 год 85%.**

5.7. Параметры лесных культур в возрасте 5 лет:

Количество деревьев культивируемых пород: **всего 1,870 тыс.шт/га., в том числе по породам: Ель обыкновенная — 1,870 тыс.шт./га**

Соотношение средних высот деревьев культивируемых пород и естественно возобновившихся нежелательных пород: **1:1**

5.8. Характеристика созданного молодняка при отнесении земель, предназначенных для лесоразведения, к землям, на которых расположены леса:

Количество деревьев главных (целевых) пород, не менее тыс.шт./га, всего **2,0**

В том числе по породам **Ель обыкновенная — 2,0**

Соотношение средних высот деревьев культивируемых пород и естественно возобновившихся нежелательных пород: **1:1**

5.9. Намечаемые сроки обследования, годы: **2021г., 2023г., 2025г., 2027г.**

К проекту прилагается:

1. План участка.

2. Расчетно-технологическая карта.

Проект составил:

Инженер л/х ООО «СЭМ СЗ»  И.В. Корабейников

Дата: 28.07.2023 г.

Лесничество

ПРИОЗЕРСКОЕ

Участковое лесничество

КУЙБЫШЕВСКОЕ

Номер (а) лесного квартала

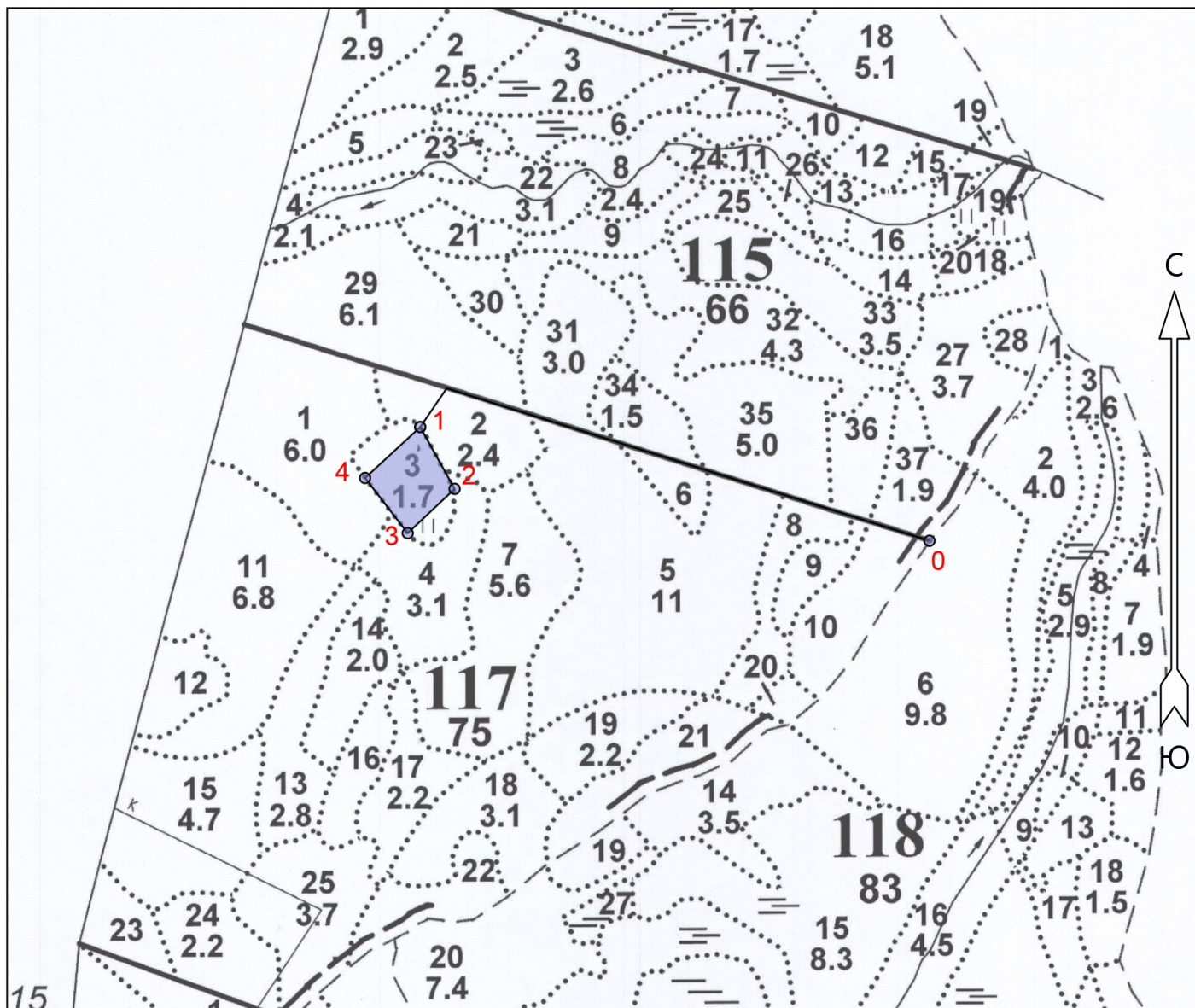
117

Номер (а) лесотаксационного выдела

3

Масштаб

1 : 10000



Площадь общая, га		Площадь эксплуатационная, га	
1.0888		1.0888	
№№	Азимуты	Длина, м	
Привязка			
0 - 1	Естественная граница	832	
Лесосека			
1 - 2	146°	106	
2 - 3	222°	97	
3 - 4	317°	105	
4 - 1	42°	113	

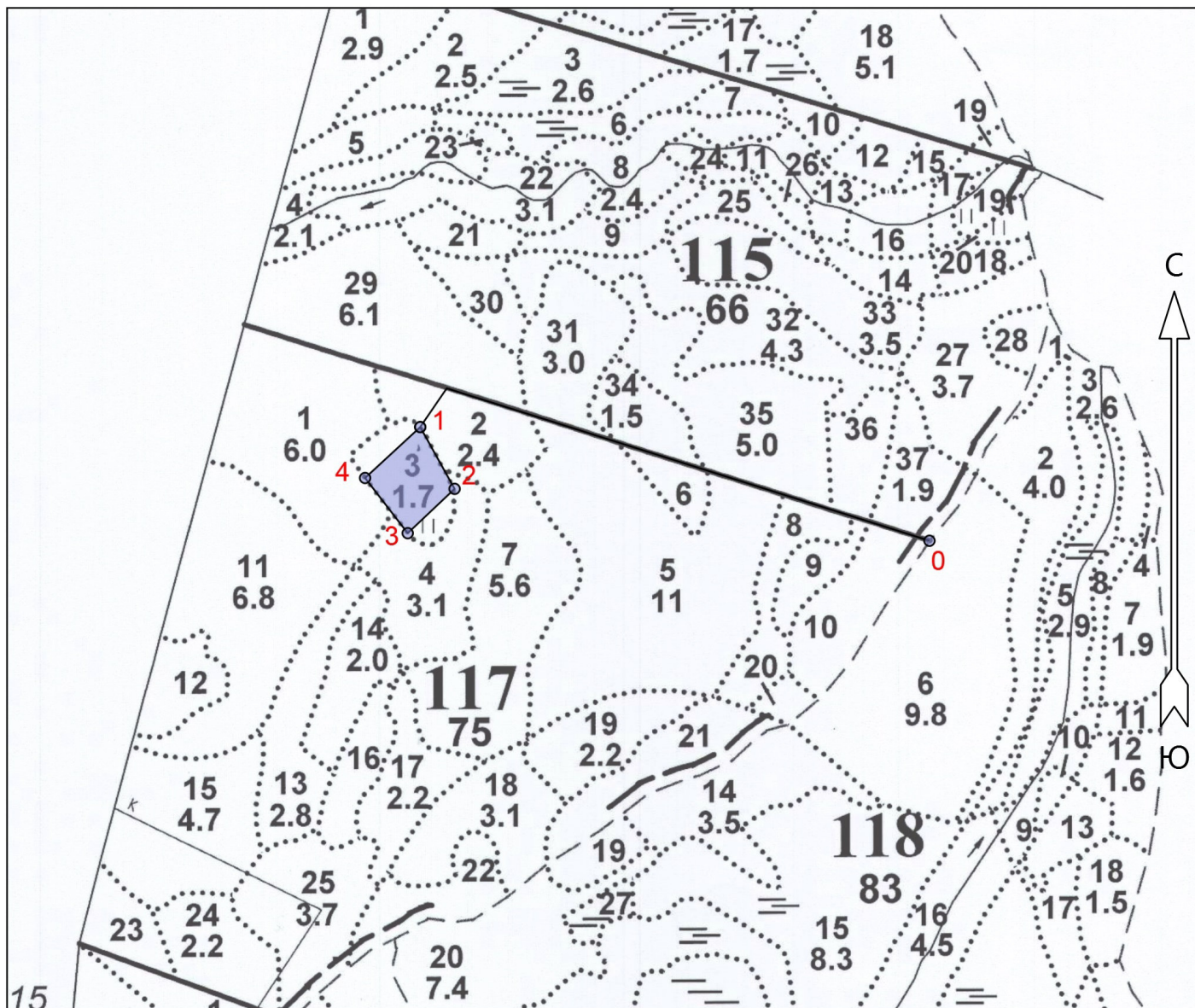
Инженер лх ооо "СтройЭнергоМонтаж СЗ"

Корабейников И.В.

Подпись (Расшифровка подписи)

Дата 28 июля 2023 год

Лесничество ПРИОЗЕРСКОЕ  
 Участковое лесничество КУЙБЫШЕВСКОЕ  
 Номер (а) лесного квартала 117  
 Номер (а) лесотаксационного выдела 3  
 Масштаб 1 : 10000



Площадь общая, га		Площадь эксплуатационная, га	
1.0888		1.0888	
№№	X	Y	
Привязка			
0	545984.328	2212195.071	
* - *	Естественная граница		
1	546163.575	2211429.207	
2	546070.087	2211480.034	
3	546004.176	2211408.596	
4	546087.889	2211345.210	

Приложение № 2  
к проекту лесоразведения для компенсационного лесоразведения  
по договору аренды лесного участка ООО «СтройЭнергоМонтаж С-3»  
№1611кс-2020-02 от 12.02.2020

### Расчетно-технологическая карта

Технологическая операция						Марка трактора, орудия, инструмента	Затраты, на га/на участок		
№ п/п	Вид операции	Срок выполнения	Количественные, качественные характеристики выполняемой работы	Ед. изм. (га, тыс. шт.)	Объем		Маш. см.	Чел. дн.	Тыс. руб.
1	Планировка, трассирование, регулирование гидрологического режима	-	-	-	-	-	-	-	-
2	Расчистка участка	Март-апрель 2021 г.	Скашивание сорной многолетней травянистой и неликвидной древесно-кустарниковой растительности	га	<b>1,0888</b>	Кусторез STIHL, БМП STIHL	Согласно смете		
3	Обработка почвы	Апрель — май 2021 г.	Механизированная бороздами с рыхлением дна. Глубина борозд 20-30см, борозды через 2,5м, ширина 0,7м. Направление с севера на юг.	га	<b>1,0888</b>	МТЗ-82 - ПКЛ-70	Согласно смете		
4	Посадка, транспортировка и хранение посадочного материала	Апрель — май 2021 г.	Хранение в леднике. Перевозка на л/к площадь. Посадка семян с ЗКС, Ель об, 2-3 летние, расстояние м. Рядами-2,5м, в ряду-1,82м.	Тыс. шт.	<b>2,396</b>	а/м УАЗ, Меч Колесова	Согласно смете		
5	Дополнение	Май, Сентябрь	По необходимости				Согласно смете		
6	Агротехнические уходы по годам	2021-2023 гг., далее по итогам инвентаризации и Приозерского лесничества	Ручная оправка растений от завала травой, почвой, замыкания песком, выжимания морозом; осень- подавление, скашивание мешающей травянистой и древесно-кустарниковой растительности механическим путём в рядах и междурядьях лесных культур	га	<b>1,0888</b>	Ручной инструмент (тяпка, мотыга, триммер, кусторез)	Согласно смете		
7	Лесозащитные мероприятия	-	При выявлении вредителей или болезней лесных	га	<b>1,0888</b>	-	-	-	-

			культур — проведение лесопатологического обследования с дальнейшим выполнением рекомендуемых лесозащитных мероприятий						
8	Противопожарные мероприятия	2021 г.	Создание минерализованной полосы шириной 0,7м. по периметру лесного участка.	км	<b>0,105</b>	МТЗ-82 — ПКЛ-70	Согласно смете		
		2023 г., 2025 г.	Уход за минерализованной полосой	км	<b>0,105</b> <b>0,105</b>	МТЗ-82 - ПКЛ-70			

Потребность в посадочном материале всего: **2,396 тыс.шт.**

В т.ч. на дополнение: \_\_\_\_\_ тыс.шт.

Затраты на посадочный материал: \_\_\_\_\_ тыс.руб.

Инженер л/х

ООО «СтройЭнергоМонтаж СЗ»  И.В. Корабейников