

«Утверждаю»

Представитель лесопользователя

Генеральный директор

ООО «СтройЭнергоМонтаж Северо-Запад»



 Колмаков И.В.
« 28 » июля 2023 г.

ПРОЕКТ ЛЕСОРАЗВЕДЕНИЯ для компенсационного лесоразведения на весну 2021 года

по договору аренды лесного участка ООО «СтройЭнергоМонтаж Северо-Запад» №1681кс-2020-04 от 10.04.2020 г. (ЛД № 1-2020 от 02.07.2020)

наименование исполнителя работ или лесопользователя (N и дата договора, распоряжения, соглашения, лесная декларация и др.)

Характеристика местоположения лесного участка

- 1.1. Лесничество Приозерское
- 1.2. Участковое лесничество Куйбышевское
- 1.3. Номер квартала 117
- 1.4. Номер выдела 3
- 1.5. Площадь участка (с точностью до 0,0000 га) 0,3668 га
- 1.6. План участка, масштаб 1:10000 (приложение №1 к Проекту)
2. Характеристика лесорастительных условий участка
 - 2.1. Лесорастительная зона Таёжная
 - 2.2. Лесной район Балтийско - белозёрский таёжный район
 - 2.3. Целевое назначение лесов Защитные леса
 - 2.4. Рельеф плоский участок равнины
 - 2.5. Почва среднегумусная среднеподзолистая супесчаная, свежая
(тип, степень увлажнения, механический состав)
 - 2.6. Тип леса (тип вырубki, тип лесорастительных условий) A2 (Ельник черничниковый свежий)
 - 2.7. Категория площади лесоразведения: сенокос
(сенокос, пашни, карьеры и др.)
 - 2.8. Напочвенный покров: травянистая растительность с преобладанием злаков
(тимофеевка луговая, овсяница луговая, мятлик луговой, вейник тростниковый, местами малина, иван-чай)
(важнейшие растения-индикаторы)
 - 2.9. Захламленность отсутствует
(куб.м/га: отсутствует - < 10, слабая - 11-20, средняя - 21 - 50, сильная > 50)
 - 2.10. Завалуненность, % (слабая, средняя, сильная) слабая
 - 2.11. Наличие малоценных пород Берёза, Осина, Ольха серая, Ива козья
 - 2.12. Характер и размещение оставленных деревьев и кустарников нет
 - 2.13. Степень задернения почвы сильная — 100 %
(отсутствует - до 10%%, слабая - 11 - 30%%, средняя - 31 - 50%%, сильная > 50%%)
 - 2.14. Зараженность почвы вредителями, вид, шт./га обследование не выполнялось
 - 2.15. Гидрологические условия залегание грунтовых вод среднее
3. Обоснование проектируемого способа лесоразведения, породного состава восстанавливаемых лесов, сроки и способы лесоразведения
 - 3.1. Вид проектируемого лесного насаждения для лесоразведения: лесные культуры
 - 3.2. Культивируемые породы деревьев, тыс.шт./га: всего 2,2
в том числе главных (целевых) Ель обыкновенная - 2,2 сопутствующих _____.

3.3. Подготовка лесного участка обозначение в натуре границ лесного участка (провешивание, обвязка, маркировка, растёска по периметру); установка столбов в точках поворота, нанесение надписей; очистка участка от захламливания; установка информационного стенда.

(отвод лесного участка, отграничение и оформление в натуре площади лесного участка)

Расчистка участка сплошная (удаление сорной древесно-кустарниковой и травянистой растительности) с оставлением хозяйственно-ценных и декоративных деревьев.

(полосная, сплошная)

Расстояние между центрами полос _____ - _____ м, ширина полос _____ - _____ м,

Сроки проведения расчистки: март-апрель 2021 года

Применяемые машины и орудия: кусторезы-триммеры, бензопилы

3.4. Обработка почвы комбинированная: механизированная бороздами и ручная площадками (на участках, где невозможен подъезд трактора)

(полосами, бороздами, площадками, иное)

Размещение и размеры площадок, полос, борозд на площади и их

направление: : плужные борозды с двумя отвалами через 2,5 м., ширина борозды 0,7 м, направлением с севера на юг; площадки размером 30см*40см через 2,5 м.

Глубина обработки почвы 20-30 см (механизированная); 5-10 см (ручная)

Сроки проведения обработки почвы: весна 2021 года

Применяемые машины и орудия: трактор МТЗ-82 в агрегате с плугом ПКЛ-70 (механизированная); мотыга, лопата (ручная).

3.5. Метод и способ лесоразведения: посадка 2-х (3-х) летними сеянцами Ели обыкновенной с закрытой корневой системой

(посадка сеянцами, саженцами, посадочным с ЗКС)

Сроки проведения работ: весна 2021 года

Применяемые машины и орудия: ручная посадка под меч Колесова

Количество посадочных на 1 га: 2,2 тыс. шт.

Схема смешения пород: Е-Е-Е-Е

Размещение посадочных: расстояние между рядами (площадками, полосами) 2,5 м, в рядах (в площадках, в полосах) 1,82 м, количество рядов в полосе 1 шт.

Потребность в посадочном материале: на 1 га 2,200 тыс. шт.; на всю площадь 0,807 тыс. шт., в т.ч. по породам: Ель обыкновенная — 0,807 тыс. шт.

3.6. Характеристика посадочного материала 2-х (3-х) летние сеянцы Ели обыкновенной с закрытой корневой системой, паспорт № _____ от _____.

(сеянцы с закрытой корневой системой или с открытой корневой системой, саженцы, возраст (лет), № и дата паспорта на используемый посадочный материал)

3.7. Виды и способы ухода, их кратность:

1-й год. 2021 — двух-кратный (весна-лето - ручная оправка растений от завала травой, почвой, замывания песком; осень- рыхление почвы площадками вокруг сеянцев с одновременным уничтожением травянистой растительности), дополнение по необходимости;

2-й год. 2022 — двух-кратный (весна - ручная оправка растений от завала травой, почвой, замывания песком, выжимания морозом; осень- рыхление почвы площадками вокруг сеянцев с одновременным уничтожением травянистой растительности), дополнение по необходимости;

3-й год. 2023 — двух-кратный (весна - ручная оправка растений от завала травой, почвой, замывания песком, выжимания морозом; осень- подавление, скашивание мешающей травянистой и древесно-кустарниковой растительности механическим путём в рядах и междурядьях лесных культур), дополнение по необходимости;

4-й год. 2024 — при необходимости (в соответствии с рекомендациями на основании инвентаризации, проведённой Приозерским лесничеством-филиалом ЛОГКУ «Ленобллес»);

5-й год. 2024 — при необходимости (в соответствии с рекомендациями на основании инвентаризации, проведённой Приозерским лесничеством-филиалом ЛОГКУ «Ленобллес»);

6-й год. 2024 — при необходимости (в соответствии с рекомендациями на основании инвентаризации, проведённой Приозерским лесничеством-филиалом ЛОГКУ «Ленобллес»);

7-й год. 2024 — при необходимости (в соответствии с рекомендациями на основании инвентаризации, проведённой Приозерским лесничеством-филиалом ЛОГКУ «Ленобллес»);

8-й год. 2024 — при необходимости (в соответствии с рекомендациями на основании инвентаризации, проведенной Приозерским лесничеством-филиалом ЛОГКУ «Леноблес»);

4. Противопожарные и защитные мероприятия

4.1. Проведения противопожарных мероприятий: создание минерализованной полосы шириной 0,7м. по периметру лесного участка трактором МТЗ 82 в агрегате с плугом ПКЛ-70. Устройство в год создания лесных культур. Общая протяжённость 0,111 км. Планируется частично по периметру - в северной части невозможность и нецелесообразность создания по лесорастительным условиям; в юго-восточной примыкает к другому участку культур.

(перечень мероприятий, объем работ, ширина и протяженность)

4.2. Уход за противопожарными объектами: уход за созданными противопожарными минерализованными полосами на участках лесных культур - 2023 год, 2025 год. Протяжённость 0,111 км. (год ухода, перечень мероприятий, объем работ)

4.3. Борьба с вредителями, болезнями леса: визуальное наблюдение за состоянием лесных культур до отнесения земель, предназначенных для лесоразведения, к землям, на которых расположены леса. При выявлении вредителей или болезней лесных культур — проведение лесопатологического обследования с дальнейшим выполнением рекомендуемых лесозащитных мероприятий (перечень мероприятий, объем работ)

5. Проектируемые показатели оценки качества лесоразведения для признания работ по лесоразведению завершёнными

5.1. Намечаемый год отнесения земель, предназначенных для лесоразведения, к землям, на которых расположены леса 2027 год.

5.2. Состав 10Е

5.3. Средняя высота 0,7 м.

5.4. Возраст 10 лет (3года + 7лет)

5.5. Количество деревьев главных (целевых) пород не менее 2,0 тыс. шт./га

5.6. Приживаемость: % 1 год 95%, 3 год 90%, 5 год 85%.

5.7. Параметры лесных культур в возрасте 5 лет:

Количество деревьев культивируемых пород: всего 1,870 тыс.шт/га., в том числе по породам: Ель обыкновенная — 1,870 тыс.шт./га

Соотношение средних высот деревьев культивируемых пород и естественно возобновившихся нежелательных пород: 1:1

5.8. Характеристика созданного молодняка при отнесении земель, предназначенных для лесоразведения, к землям, на которых расположены леса:

Количество деревьев главных (целевых) пород, не менее тыс.шт./га, всего 2,0

В том числе по породам Ель обыкновенная — 2,0

Соотношение средних высот деревьев культивируемых пород и естественно возобновившихся нежелательных пород: 1:1

5.9. Намечаемые сроки обследования, годы: 2021г., 2023г., 2025г., 2027г.

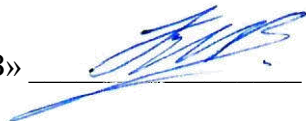
К проекту прилагается:

1. План участка.

2. Расчетно-технологическая карта.

Проект составил:

Инженер л/х ООО «СЭМ СЗ»



И.В. Корабейников

Дата: 28.07.2023 г.

Лесничество

ПРИОЗЕРСКОЕ

Участковое лесничество

КУЙБЫШЕВСКОЕ

Номер (а) лесного квартала

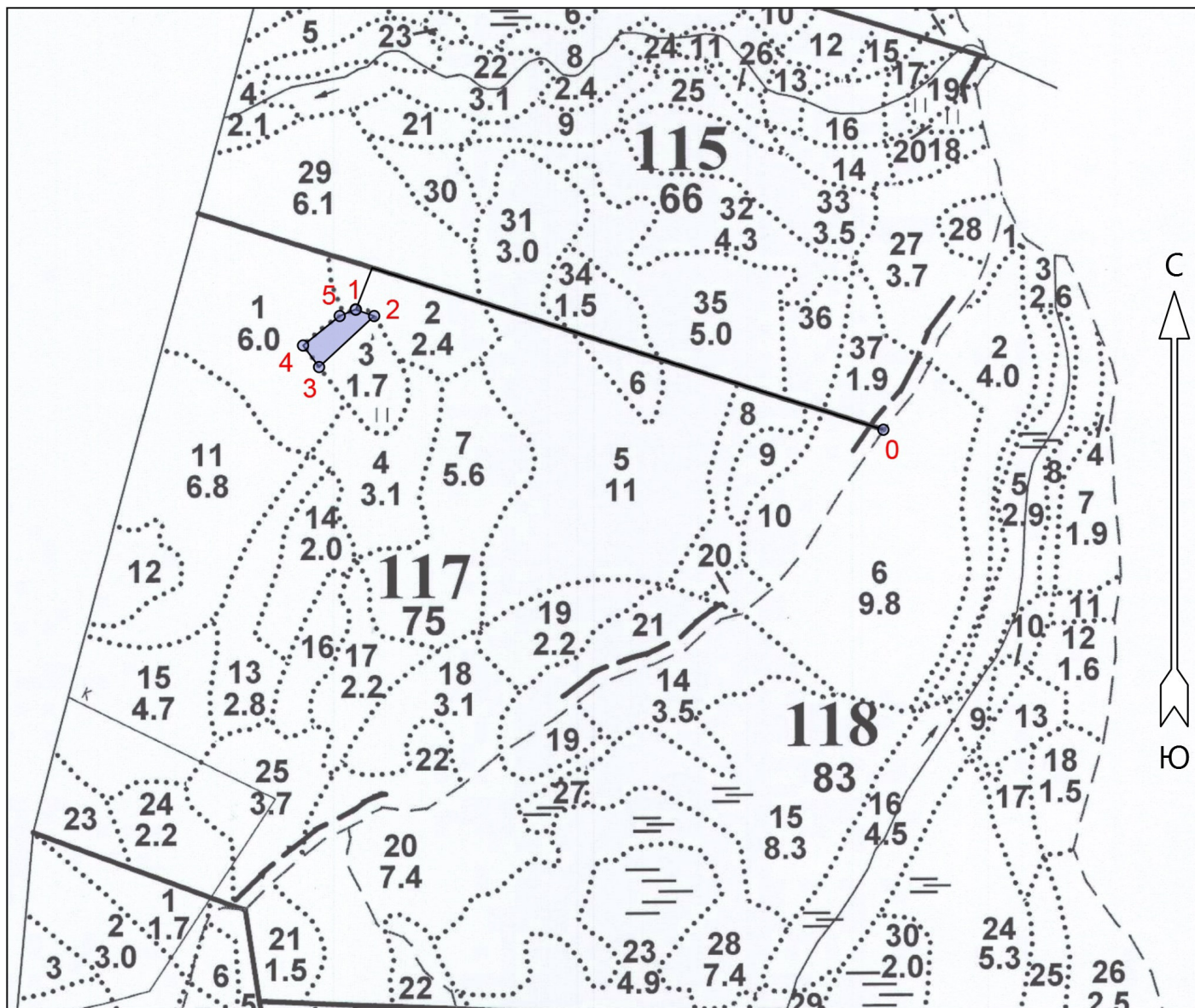
117

Номер (а) лесотаксационного выдела

3

Масштаб

1 : 10000



Площадь общая, га		Площадь эксплуатационная, га	
0.3668		0.3668	
№№	Азимуты	Длина, м	
Привязка			
0 - 1	Естественная граница	874	
Лесосека			
1 - 2	104°	29	
2 - 3	222°	113	
3 - 4	318°	40	

4 - 5	46°	71
5 - 1	62°	26

* - Координаты получены при помощи навигатора Garmin GPSMAP 66st. Географические координаты в системе WGS-84 пересчитаны в формат системы координат МСК-47 (Ленинградская область, зона 2).

Инженер лх ооо "СтройЭнергоМонтаж СЗ" _____ Корабейников И.В.

Подпись (Расшифровка подписи)

Дата 28 июля 2023 г

Лесничество

ПРИОЗЕРСКОЕ

Участковое лесничество

КУЙБЫШЕВСКОЕ

Номер (а) лесного квартала

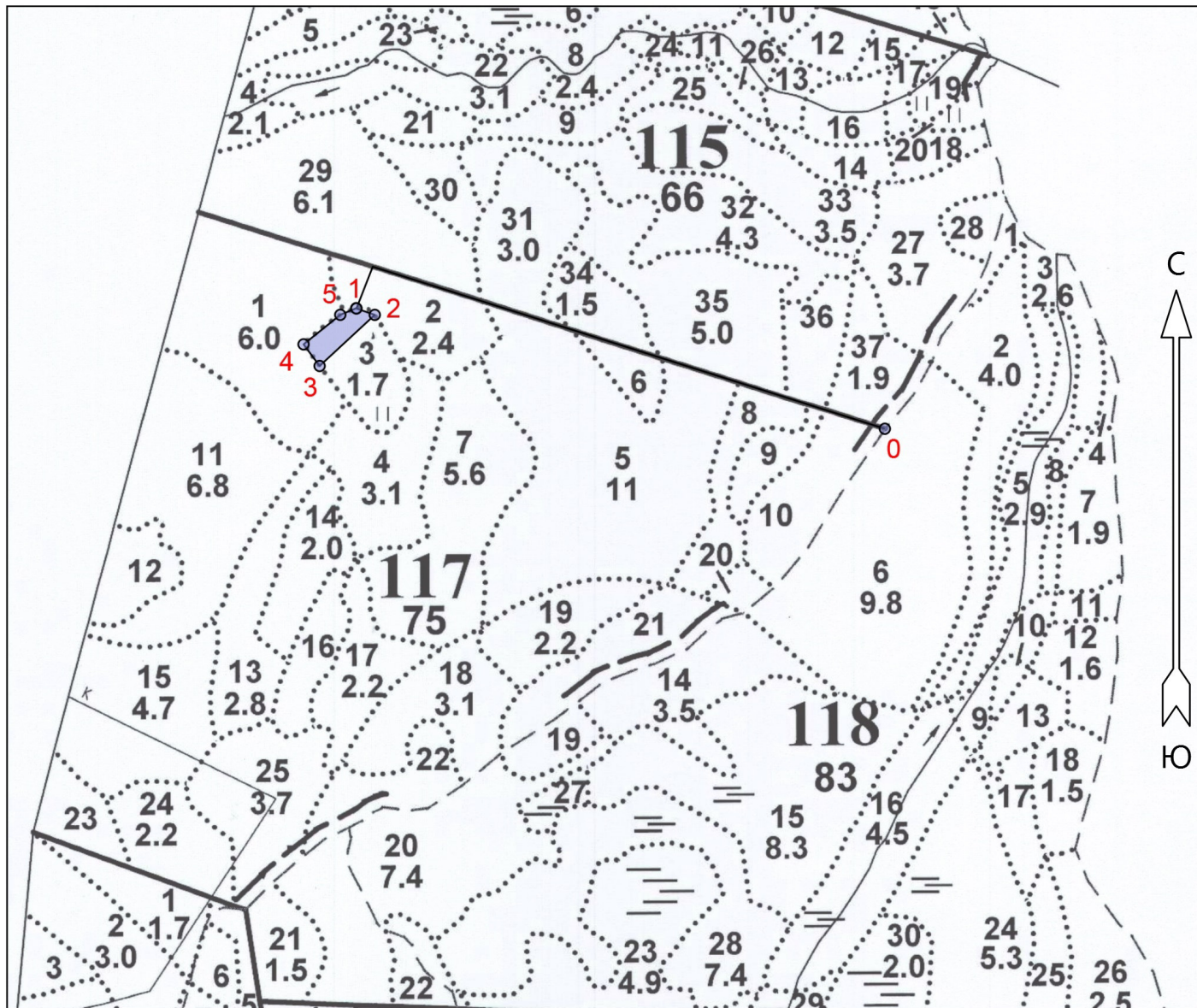
117

Номер (а) лесотаксационного выдела

3

Масштаб

1 : 10000



Площадь общая, га		Площадь эксплуатационная, га	
0.3668		0.3668	
№№	X	Y	
Привязка			
0	545984.33	2212195.07	
* - *	Естественная граница		
1	546173.44	2211401.71	
2	546163.57	2211429.21	
3	546087.74	2211345.34	
4	546120.47	2211321.53	

5	546164.19	2211377.28
---	-----------	------------

* - Координаты получены при помощи навигатора Garmin GPSMAP 66st. Географические координаты в системе WGS-84 пересчитаны в формат системы координат МСК-47 (Ленинградская область, зона 2).

Инженер лх ооо "СтройЭнергоМонтаж СЗ" _____ Корабейников И.В.

Подпись (Расшифровка подписи)

Дата 28 июля 2023 г

Приложение № 2
к проекту лесоразведения для компенсационного лесоразведения
по договору аренды лесного участка ООО «СтройЭнергоМонтаж С-3»
№1681кс-2020-04 от 10.04.2020

Расчетно-технологическая карта

Технологическая операция						Марка трактора, орудия, инструмента	Затраты, на га/на участок		
№ п/п	Вид операции	Срок выполнения	Количественные, качественные характеристики выполняемой работы	Ед. изм. (га, тыс. шт.)	Объем		Маш. см.	Чел. дн.	Тыс. руб.
1	Планировка, трассирование, регулирование гидрологического режима	-	-	-	-	-	-	-	-
2	Расчистка участка	Март-апрель 2021 г.	Скашивание сорной многолетней травянистой и неликвидной древесно-кустарниковой растительности	га	0,3668	Кусторез STIHL, БМП STIHL	Согласно смете		
3	Обработка почвы	Апрель — май 2021 г.	Механизированная бороздами с рыхлением дна. Глубина борозд 20-30см, борозды через 2,5м, ширина 0,7м. Направление с севера на юг.	га	0,3668	МТЗ-82 - ПКЛ-70	Согласно смете		
4	Посадка, транспортировка и хранение посадочного материала	Апрель — май 2021 г.	Хранение в леднике. Перевозка на л/к площадь. Посадка семян с ЗКС, Ель об, 2-3 летние, расстояние м. Рядами-2,5м, в ряду-1,82м.	Тыс. шт.	0,807	а/м УАЗ, Меч Колесова	Согласно смете		
5	Дополнение	Май, Сентябрь	По необходимости				Согласно смете		
6	Агротехнические уходы по годам	2021-2023 г., далее по итогам инвентаризации и Приозерского лесничества	Ручная оправка растений от завала травой, почвой, замыкания песком, выжимания морозом; осень- подавление, скашивание мешающей травянистой и древесно-кустарниковой растительности механическим путём в рядах и междурядьях лесных культур	га	0,3668	Ручной инструмент (тяпка, мотыга, триммер, кусторез)	Согласно смете		
7	Лесозащитные мероприятия	-	При выявлении вредителей или болезней лесных	га	0,3668	-	-	-	-

			культур — проведение лесопатологического обследования с дальнейшим выполнением рекомендуемых лесозащитных мероприятий						
8	Противопожарные мероприятия	2021 г.	Создание минерализованной полосы шириной 0,7м. по периметру лесного участка.	км	0,111	МТЗ-82 — ПКЛ-70	Согласно смете		
		2023 г., 2025 г.	Уход за минерализованной полосой	км	0,111 0,111	МТЗ-82 - ПКЛ-70			

Потребность в посадочном материале всего: **0,807 тыс.шт.**

В т.ч. на дополнение: _____ - _____ тыс.шт.

Затраты на посадочный материал: _____ тыс.руб.

Инженер л/х

ООО «СтройЭнергоМонтаж СЗ» _____ И.В. Корабейников

