

Проект лесоразведения на участке № 000011434-00003 / 2 023 год

Субъект Российской Федерации: Ленинградская область
Лесной район: Балтийско-Белозерский таежный район

Характеристика местоположения участка:

Лесничество: Приозерское

Участковое лесничество: Антикайненское

Урочище:

№ квартала: 25 № выдела: 4

Кадастровый № земельного участка:

Категория площади лесоразведения (пески, овражно-балочные системы, рекультивируемые земли, осушенные болота, земли после сельскохозяйственного пользования, иные): сенокос

Площадь участка, га: 5,6

(Материалы обследования участка при выборе способа лесоразведения, План участка, масштаб 1:10 000 прилагаются к Проекту)

Характеристика лесорастительных условий участка:

Рельеф участка (уклон): равнинный

Гидрологические условия (увлажнение): высокий уровень грунтовых вод

Почва: грубогумусные подзолистые супесчаные и суглинистые

Пригодность участка для работы техники: требуется расчистка от древесно-кустарниковой растительности в междурядьях с оставлением жизнеспособных деревьев хозяйственно-ценных пород ели, сосны, березы

(пригоден без предварительных мероприятий, требуется проведение специальных мероприятий: террасирование, мелиорация, рекультивация)

Заселенность почвы вредными организмами: отсутствуют признаки заселенности вредными организмами

Обоснование проектируемой технологии лесоразведения: Технология искусственного лесоразведения применяется ввиду невозможности обеспечения предварительного возобновления жизнеспособным подростом и молодняком ценных древесных пород, а также для увеличения покрытой лесом площади.

Выбор главной лесной древесной породы обусловлен соответствием типу лесорастительных условий, типу окружающих насаждений и наличием положительного опыта выращивания высокопродуктивных биологически устойчивых лесных насаждений.

Основания для проектирования:

1. Лесной кодекс Российской Федерации.

2. Приказ МПР от 29 декабря 2021 г. N 1024 «Об утверждении правил лесовосстановления, формы, состава, порядка согласования проекта лесовосстановления, оснований для отказа в его согласовании, а также требований к формату в электронной форме проекта лесовосстановления»

3. Приказ МПР от 20.12.2021г. № 978 «Об утверждении правил лесоразведения, формы, состава, порядка согласования проекта лесоразведения, оснований для отказа в его, согласовании, а также требований к формату в электронной форме проекта лесоразведения»

4. Материалы обследования лесного участка при выборе способа лесоразведения. Основные лесные древесные породы Ель, Сосна, Береза породного состава создаваемых насаждений, с учетом особенностей производства работ на различных категориях земель: Отсутствуют

Обоснование проектируемого метода создания лесных насаждений:

С учетом сведений Правил лесовосстановления, материалов обследования участка (Приложение 1), включающих план участка для проведения компенсационного лесоразведения (Приложение 2)

Основные лесные древесные породы: Ель

породного состава создаваемых насаждений, с учетом особенностей производства работ на различных категориях земель:

Обоснование проектируемого метода создания лесных насаждений: Лесохозяйственный регламент лесничества, Приказ Министерства природных ресурсов РФ от 29.12.2021 №1024 "Об утверждении правил лесовосстановления...", технические условия места произрастания

Требования к используемому для лесоразведения посадочному (посевному) материалу:

Порода : Ель

Вид посадочного материала: сеянцы с закрытой корневой системой

(сеянцы, саженцы - ОКС, ЗКС, селекционная категория происхождения семян, лесосеменной район)

Возраст, лет: 1

Высота, см: 8

Диаметр корневой шейки, мм: 2

Характеристика посевного материала:

Сроки, этапы выполнения работ по лесоразведению:

осень 2022 года

Критерии оценки состояния созданных объектов лесоразведения для признания работ по лесоразведению выполненными:

Возраст лесомелиоративных насаждений, лет: не менее 10

Средняя высота деревьев, м: не менее 1

Показатель сомкнутости крон: не менее 0.1

Количество жизнеспособных деревьев и кустарников на единице площади, тыс. шт./га: не менее 1.7

Другие обусловленные спецификой вида создаваемых насаждений:

Проектируемый объем работ по лесоразведению:

Площадь лесоразведения, га: 5,6

Количество жизнеспособных растений основных лесных древесных пород, тыс. шт./га: 2

Количество жизнеспособных растений основных лесных древесных пород на всей площади, тыс. шт.: 11,2

Виды работ по формированию жизнеспособных растений основных лесных древесных пород в проектируемом количестве: отвод лесного участка (вынос поворотных точек и границ в натуру с плано-картографических материалов, установка столбов, маркировка границ), полосная расчистка бензопилами Штиль от древесно-кустарниковой растительности, складирование в прямолинейные валы вдоль мелиоративных канав или мульчирование порубочных остатков с оставлением основных ценных пород - ель, сосна, береза. Обработка почвы комбинированным способом, механизированная - расстояние между бороздами 3м-3,5м, глубина до 0,3м; ручная подготовка почвы в местах, где прохождение техники затруднено площадками 30*40 см в рядах, ряды через 4 м, глубина обработки до 10 см. Технические средства: трактор ТДТ-55 с плугом ПЛП-70, ручная посадка под "меч Колесова".

Виды и способы ухода: .1-3-ий годы - одно-двух кратный агротехнический уход, весна - ручная оправка растений от завала травой и почвой, выжимания морозом, Осень - агротехнический (удаление травянистой растительности), 4-8-ой годы - агротехнический уход по рекомендации Приозерского лесничества. Дополнение лесных культур производится с приживаемостью 25-85% и неравномерным отпадом по площади участка вне зависимости от приживаемости по итогам инвентаризации.

Противопожарные мероприятия - не проектируется. С северо-востока на юго-запад протекает ручей, в другой части участка камни валуны и растущие деревья.

В следующие года по рекомендации Приозерского лесничества

Исполнитель(и):

Должность (При наличии)

Подпись

Шершаков Константин Николаевич
(Фамилия, имя, отчество - последнее при наличии)

19.07.2023

Число, месяц, год

Акт
обследования участка №25/4 / 2022 год
при выборе способа и технологии лесовосстановления

1. Лесничество Приозерское
2. Участковое лесничество Антикайненское
3. Дача, тех. участок _____
4. Номер квартала 25
5. Номер выдела 4
6. Площадь участка, с точностью до 0,1 га 5,6
7. План участка (прилагается к Карточке)
8. Категория площади: лесовосстановления сенокос
вырубка, гарь, иная (год, месяц)
9. Исходный породный состав участка лесовосстановления, сенокос
до вырубки, гари, гибели
10. Условия для работы техники:
10.1. Количество пней, шт./га: всего _____, ср. диаметр _____
10.2. Захламленность, м³/га слабая
отсутствует - менее 5 м³/га, слабая - 5-20 м³/га, средняя - 20-50 м³/га, сильная >50 м³/га.
10.3. Доступность для работы техники требуется узкополосная расчистка без корчевки пней шириной от 1,5 до 2,5 м.
11. Характеристика природно-климатических и лесорастительных условий лесного участка
11.1. Лесорастительная зона Таежная
11.2. Лесной район Балтийско-белозерский таежный район
11.3. Целевое назначение лесов защитные леса
11.4. Рельеф равнинный
11.5. Почва грубогумусные подзолистые супесчаные и суглинистые
тип, степень увлажнения, механический состав
11.6. Тип леса (тип вырубки, тип лесорастительных условий) КС А2
11.7. Степень задернения почвы сильная
отсутствует - до 10 %, слабая - 11-30 %, средняя - 31-50%, сильная >50%
12. Характеристика подроста главных (целевых) пород (перечётная ведомость прилагается):
12.1. Средняя высота _____ м, 12.2. Средний возраст _____ лет,
12.3. Количество, всего _____ тыс.шт./га, в том числе по породам _____
12.4. Категория густоты _____ редкий, средний, густой
12.5. Распределение по площади _____ равномерное, неравномерное, групповое
12.6. Жизнеспособность подроста _____ жизнеспособный, нежизнеспособный
13. Характеристика возобновления мягколиственных пород:
13.1. Порода Береза, ольха серая, ива, 13.2. Количество 1,0 тыс.шт./га, 13.3. Средняя высота 3,5 м
14. Источники обсеменения стена леса
порода, источник: одиночные (шт./га), куртины, полосы, стены леса
15. Характеристика санитарного состояния заселенность вредными организмами не обнаружена
заселенность вредными организмами, болезни леса
16. Предложения для разработки Проекта лесоразведения:
16.1. Способ лесоразведения искусственный (лесные культуры)
естественный, искусственный (лесные культуры), комбинированный
16.2. Главные (целевые) породы Е 16.3. Срок лесоразведения 2022-2030 г.г.
начало, окончание (месяц, год)
17. Необходимость проведения предварительных и сопутствующих мероприятий:

17.1. Очистка вырубki, гари полосная расчистка от ДКР

17.2. Санитарные не требуются

17.3. Противопожарные частичная опашка по периметру участка

17.4. Иные предложения отсутствуют

Исполнитель(и): Пухтусов Р.В. «27» 08 2022 г.
Должность: _____ подпись _____ ФИО _____

Согласовано  М.Я. Ушаков 27.08.2022г

План участка для проведения компенсационного лесоразведения

Лесничество (лесопарк)

Приозерское

Участковое лесничество

Антикайненское

Урочище (при наличии)

Номер (а) лесного квартала

25

Номер(а) таксационного выдела (выделов)

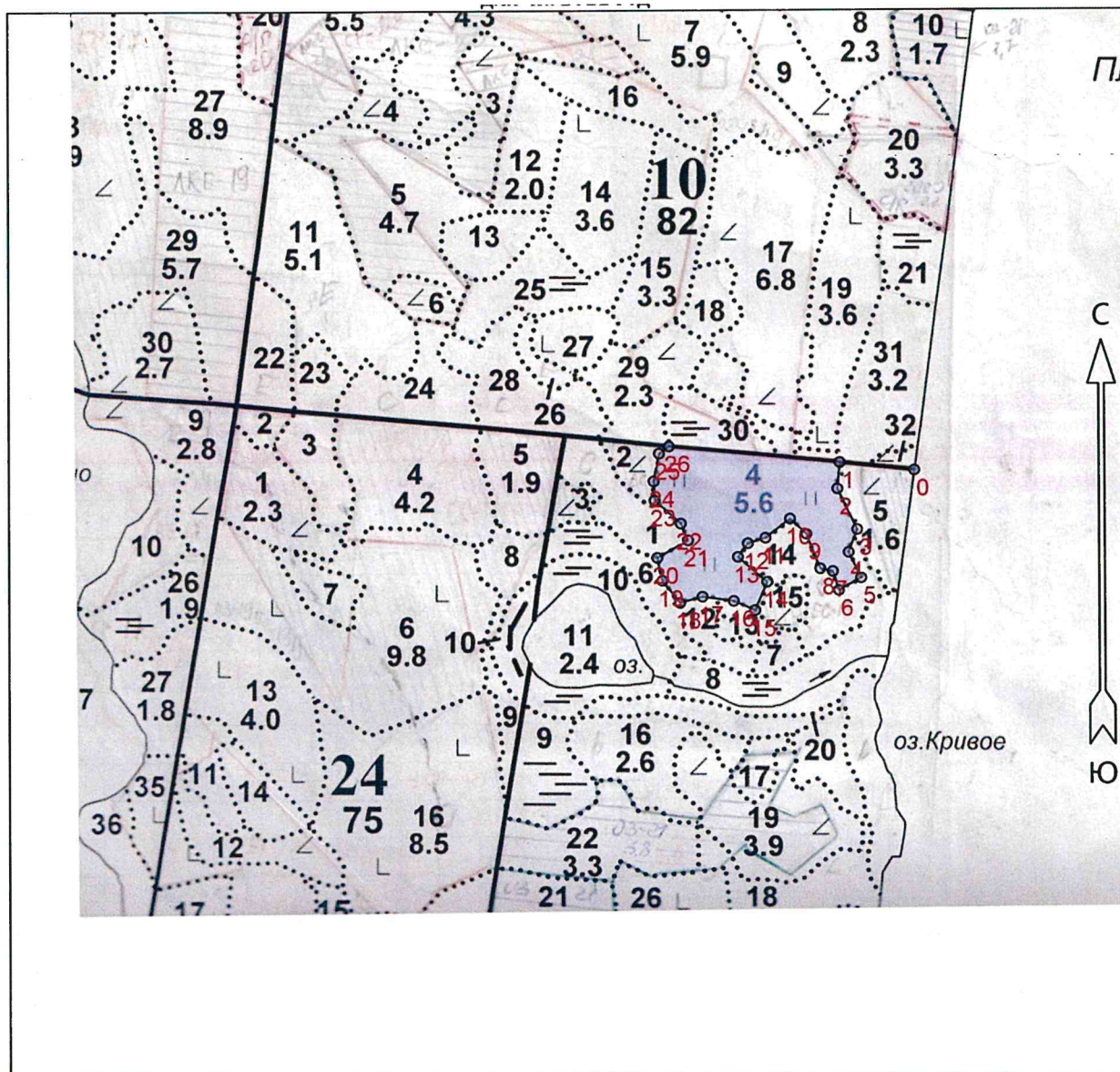
4

Площадь, га

5,6

Масштаб

1:10000



Экспликация участка

Привязка						
Номера точек	Геодезические координаты		Азимуты	Длина		
	Широта	Долгота				
Квартальный столб						
0-1	61.156191	29.621977	276°00'	120		
Объект						
Категория земель	Площадь участка	Номера точек	Геодезические координаты		Азимуты линий, °	Длина линий, м.
			Широта	Долгота		
Защитные	5,6	1	61.156306	29.619750	185°30'	43
		2	61.155923	29.619675	154°30'	73
		3	61.155331	29.620264	201°00'	40
		4	61.155000	29.620002	154°00'	46
		5	61.154629	29.620378	240°30'	41
		6	61.154448	29.619708	342°30'	32
		7	61.154724	29.619528	282°30'	21
		8	61.154763	29.619152	338°30'	60
		9	61.155268	29.618743	313°00'	36
		10	61.155489	29.618252	232°00'	50
		11	61.155213	29.617516	252°30'	29
		12	61.155134	29.616993	216°00'	27
		13	61.154937	29.616699	131°00'	62
		14	61.154574	29.617565	203°00'	50
		15	61.154164	29.617206	293°30'	37
		16	61.154298	29.616568	278°00'	50
		17	61.154361	29.615636	255°00'	37
		18	61.154274	29.614965	322°00'	46
		19	61.154597	29.614442	348°00'	38
		20	61.154929	29.614295	60°30'	57
		21	61.155181	29.615211	337°30'	30
		22	61.155426	29.614998	312°30'	56
		23	61.155765	29.614229	356°30'	31
		24	61.156041	29.614197	11°00'	46
		25	61.156443	29.614360	54°00'	20
		26	61.156546	29.614655	95°30'	275

Составил (арендатор):

должность

Ф.И.О.

подпись

Мерисанов К.И.

