

Первое заседание
присутствие комитета - инициативы
репортёра лесного комитета
комитета по природопользованию
лесничества ^{должности}

УТВЕРЖДАЮ:
И.И. Волкова
фамилия, имя и отчество (при наличии)
«07» 08. 2023 г.

Акт
лесопатологического обследования № 20

лесных насаждений Рощинского (лесничество)
Ленинградской области (субъект Российской Федерации)

Способ лесопатологического обследования: 1. Визуальный ☐

2. Инструментальный ☒

Место проведения

Участковое лесничество	Урочище (дача)	Квартал	Выдел	Площадь выдела, га	Лесопато- логический выдел	Площадь лесопатологического выдела, га
Рябовское сельское	-	35	25	8,4	25.1	0,4

Лесопатологическое обследование проведено на общей площади 0,4 га.

Кадастровый номер участка: _____
(для участков, предоставленных в постоянное (бессрочное) пользование, аренду)

Документ о праве пользования:

(тип документа о праве пользования, дата, номер, вид разрешенного использования лесов)

(раздел включается в акт, в случае проведения лесопатологического обследования инструментальным способом)

[illegible]

2.4.3. Поражено болезнями:

Болезнь / возбудитель	Порода	Встречаемость, % от запаса насаждения	Степень поражения лесного насаждения (слабая, средняя, сильная)
1	2	3	4
-	-	-	-

2.5. Выборке подлежит 78,6 % деревьев (указывается общий % запаса деревьев, подлежащий рубке, от общего запаса насаждения),

в том числе:

без признаков ослабления – ___ % (причина назначения _____);

ослабленных – ___ % (причины назначения _____);

сильно ослабленных – ___ % (причины назначения _____);

усыхающих – 3,3 % (причины назначения: короед-типограф, п. 42 Приказа Минприроды России от 09.11.2020 г. №912);

свежего сухостоя – ___ %;

свежего ветровала – ___ %;

свежего бурелома – ___ %;

старого сухостоя – 55,8 %;

старого ветровала – 8,8 %;

старого бурелома – 10,7 %;

2.6. Полнота лесного насаждения после уборки деревьев, подлежащих рубке, составит 0,2

Критическая полнота для данной категории лесных насаждений и преобладающей породы составляет не лимитируется.

ЗАКЛЮЧЕНИЕ к инструментальному обследованию участка.

С целью предотвращения негативных процессов, снижения ущерба от их воздействия, назначено: Санитарная рубка сплошная.

Участковое лесничество	Урочище (дача)	Квартал	Выдел	Площадь выдела, га	Лесопатологический выдел	Площадь лесопатологического выдела, га	Вид мероприятия	Площадь, га	Порода	Доля выбираемой древесины по запасу, %	Рекомендуемый срок проведения мероприятия
1	2	3	4	5	6	7	8	9	10	11	12
Рябовское сельское	-	35	25*	8,4	25.1	0,4	СРС	0,4	Е	77,8	2023 г.-2025 г.
									С	0,8	

* Согласно п.4 статьи 119 Лесного кодекса Российской Федерации от 04.12.2006г. № 200-ФЗ Сплошная санитарная рубка в насаждениях разрешается «если выборочные рубки не обеспечивают замену лесных насаждений, утрачивающих свои средообразующие, водоохраные, санитарно-гигиенические, оздоровительные и иные полезные функции». Согласно п.54 Приказа МПР РФ от 09.11.2020 г. № 912 «Сплошная санитарная рубка проводится в лесных насаждениях, в которых после уборки деревьев, подлежащих рубке, полнота становится ниже предельных величин, при которых обеспечивается способность древостоев выполнять целевые функции».

Ведомость временной пробной площади и абрис лесного участка прилагаются (приложение 2 и 3 к Акту)

РЕКОМЕНДАЦИИ по проведению мероприятий, не относящихся к мероприятиям по предупреждению распространения вредных организмов.

Создание лесных культур.

Вывоз древесины одновременно с заготовкой. Очистка места рубки от порубочных остатков проводится одновременно с заготовкой древесины. Очистка мест рубок осуществляется укладкой порубочных остатков в кучи, вывозом из леса и с последующим сжиганием в пожаробезопасный период.

Дата проведения ЛПО 31.05.2023 г.

Дата составления документа 27.06.2023г.

Исполнитель работ по проведению лесопатологического обследования:

Фамилия, имя и отчество (при наличии) Арефьев Денис Борисович

Организация: ООО «Эколес»

Должность: инженер – лесопатолог

Телефон: 8(937) 154 04 51

Подпись _____



Ведомость участков леса с выявленными несоответствиями таксационным описаниям
Субъект Российской Федерации Ленинградская область Лесничество Рошинское
Участковое лесничество Рябовское сельское Урочище (лесная дача)

Год проведения лесоустройства	Номер квартала	Номер выдела	Площадь выдела, га	Целевое назначение лесов	Защитные	Ценные леса: защитные полосы лесов, расположенные вдоль водных объектов	ОЗУ	Источник данных	Номер лесопатологического выдела	Площадь лесопатологического выдела, га	Таксационная характеристика								Заложено пробных площадей	
											состав	порода	возраст, лет	средняя высота, м	средний диаметр, см	тип леса	полнота	бонитет	запас, куб. м/га	количество, шт.
1	2	3	4	5	6	7	8	9	10	11	12	13	14	15	16	17	18	19	20	21
2007	35	25	8,4	Защитные	Ценные леса: защитные полосы лесов, расположенные вдоль водных объектов	-	ТО	x	x	9E1C+B	C	110 90	25 26	28 30	ЧС B2	0,6	2	290		
							Ф	25.1	0,4	9E1C	E C	126 126	26 27	30 32	ЧС B2	0,7	2	340	-	0,4

Условные обозначения: ТО – таксационные описания, Ф – фактическая характеристика лесного насаждения.

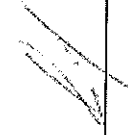
Исполнитель работ по проведению лесопатологического обследования:

Фамилия, имя и отчество (при наличии): Арефьев Денис Борисович Подпись 

Результаты проведения лесопатологических обследований лесных насаждений за май 2023 г.
Субъект Российской Федерации Ленинградская область Лесничество Рошинское
Участковое лесничество Рябовское сельское Урочище (лесная дача)

Номер квартала		Номер выдела		Площадь выдела, га		Целевое назначение лесов		Категория защитных лесов	ОЗУ	Номер лесопатологического выдела	Площадь лесопатологического выдела, га	Таксационная характеристика лесного насаждения									Число деревьев на временной пробной площади, шт.	Распределение деревьев по категориям состояния, % от запаса																Причина ослабления, повреждения	Подлежит рубке, % от запаса	Назначенные мероприятия																																																																																																																																																																																																																																																																																																																																																																																																																																																																																																																																																																																																																																					
1	2	3	4	5	6	7	8					9	10	11	12	13	14	15	16	17		18	19	20	21	22	23	24	25	26	27	28	29	30	31	32	33			34	35	36																																																																																																																																																																																																																																																																																																																																																																																																																																																																																																																																																																																																																																			
													состав	порода	возраст	средняя высота, м	средний диаметр, см	тип леса	полнота	бонитет	запас, куб. м/га	Ослабленные																343 - повреждение (заселено или отработано) коростом-типографик; 821 - воздействия опасных ветров прошлых лет, повлекшие наклон более 10°, изгиб или вывал деревьев; 822 - воздействия шквальных и ураганных ветров прошлых лет, повлекшие слом стволов деревьев	77,8	СРС	0,4																																																																																																																																																																																																																																																																																																																																																																																																																																																																																																																																																																																																																																				
																						ослабленные	ослабленные	ослабленные	ослабленные	ослабленные	ослабленные	ослабленные	ослабленные	ослабленные	ослабленные	ослабленные	ослабленные	ослабленные	ослабленные	ослабленные	ослабленные					ослабленные	ослабленные	ослабленные	ослабленные	ослабленные	ослабленные	ослабленные	ослабленные	ослабленные	ослабленные	ослабленные	ослабленные	ослабленные	ослабленные	ослабленные	ослабленные	ослабленные	ослабленные	ослабленные	ослабленные	ослабленные	ослабленные	ослабленные	ослабленные	ослабленные	ослабленные	ослабленные	ослабленные	ослабленные	ослабленные	ослабленные	ослабленные	ослабленные	ослабленные	ослабленные	ослабленные	ослабленные	ослабленные	ослабленные	ослабленные	ослабленные	ослабленные	ослабленные	ослабленные	ослабленные	ослабленные	ослабленные	ослабленные	ослабленные	ослабленные	ослабленные	ослабленные	ослабленные	ослабленные	ослабленные	ослабленные	ослабленные	ослабленные	ослабленные	ослабленные	ослабленные	ослабленные	ослабленные	ослабленные	ослабленные	ослабленные	ослабленные	ослабленные	ослабленные	ослабленные	ослабленные	ослабленные	ослабленные	ослабленные	ослабленные	ослабленные	ослабленные	ослабленные	ослабленные	ослабленные	ослабленные	ослабленные	ослабленные	ослабленные	ослабленные	ослабленные	ослабленные	ослабленные	ослабленные	ослабленные	ослабленные	ослабленные	ослабленные	ослабленные	ослабленные	ослабленные	ослабленные	ослабленные	ослабленные	ослабленные	ослабленные	ослабленные	ослабленные	ослабленные	ослабленные	ослабленные	ослабленные	ослабленные	ослабленные	ослабленные	ослабленные	ослабленные	ослабленные	ослабленные	ослабленные	ослабленные	ослабленные	ослабленные	ослабленные	ослабленные	ослабленные	ослабленные	ослабленные	ослабленные	ослабленные	ослабленные	ослабленные	ослабленные	ослабленные	ослабленные	ослабленные	ослабленные	ослабленные	ослабленные	ослабленные	ослабленные	ослабленные	ослабленные	ослабленные	ослабленные	ослабленные	ослабленные	ослабленные	ослабленные	ослабленные	ослабленные	ослабленные	ослабленные	ослабленные	ослабленные	ослабленные	ослабленные	ослабленные	ослабленные	ослабленные	ослабленные	ослабленные	ослабленные	ослабленные	ослабленные	ослабленные	ослабленные	ослабленные	ослабленные	ослабленные	ослабленные	ослабленные	ослабленные	ослабленные	ослабленные	ослабленные	ослабленные	ослабленные	ослабленные	ослабленные	ослабленные	ослабленные	ослабленные	ослабленные	ослабленные	ослабленные	ослабленные	ослабленные	ослабленные	ослабленные	ослабленные	ослабленные	ослабленные	ослабленные	ослабленные	ослабленные	ослабленные	ослабленные	ослабленные	ослабленные	ослабленные	ослабленные	ослабленные	ослабленные	ослабленные	ослабленные	ослабленные	ослабленные	ослабленные	ослабленные	ослабленные	ослабленные	ослабленные	ослабленные	ослабленные	ослабленные	ослабленные	ослабленные	ослабленные	ослабленные	ослабленные	ослабленные	ослабленные	ослабленные	ослабленные	ослабленные	ослабленные	ослабленные	ослабленные	ослабленные	ослабленные	ослабленные	ослабленные	ослабленные	ослабленные	ослабленные	ослабленные	ослабленные	ослабленные	ослабленные	ослабленные	ослабленные	ослабленные	ослабленные	ослабленные	ослабленные	ослабленные	ослабленные	ослабленные	ослабленные	ослабленные	ослабленные	ослабленные	ослабленные	ослабленные	ослабленные	ослабленные	ослабленные	ослабленные	ослабленные	ослабленные	ослабленные	ослабленные	ослабленные	ослабленные	ослабленные	ослабленные	ослабленные	ослабленные	ослабленные	ослабленные	ослабленные	ослабленные	ослабленные	ослабленные	ослабленные	ослабленные	ослабленные	ослабленные	ослабленные	ослабленные	ослабленные	ослабленные	ослабленные	ослабленные	ослабленные	ослабленные	ослабленные	ослабленные	ослабленные	ослабленные	ослабленные	ослабленные	ослабленные	ослабленные	ослабленные	ослабленные	ослабленные	ослабленные	ослабленные	ослабленные	ослабленные	ослабленные	ослабленные	ослабленные	ослабленные	ослабленные	ослабленные	ослабленные	ослабленные	ослабленные	ослабленные	ослабленные	ослабленные	ослабленные	ослабленные	ослабленные	ослабленные	ослабленные	ослабленные	ослабленные	ослабленные	ослабленные	ослабленные	ослабленные	ослабленные	ослабленные	ослабленные	ослабленные	ослабленные	ослабленные	ослабленные	ослабленные	ослабленные	ослабленные	ослабленные	ослабленные	ослабленные	ослабленные	ослабленные	ослабленные	ослабленные	ослабленные	ослабленные	ослабленные	ослабленные	ослабленные	ослабленные	ослабленные	ослабленные	ослабленные	ослабленные	ослабленные	ослабленные	ослабленные	ослабленные	ослабленные	ослабленные	ослабленные	ослабленные	ослабленные	ослабленные	ослабленные	ослабленные	ослабленные	ослабленные	ослабленные	ослабленные	ослабленные	ослабленные	ослабленные	ослабленные	ослабленные	ослабленные	ослабленные	ослабленные	ослабленные	ослабленные	ослабленные	ослабленные	ослабленные	ослабленные	ослабленные	ослабленные	ослабленные	ослабленные	ослабленные	ослабленные	ослабленные	ослабленные	ослабленные	ослабленные	ослабленные	ослабленные	ослабленные	ослабленные	ослабленные	ослабленные	ослабленные	ослабленные	ослабленные	ослабленные	ослабленные	ослабленные	ослабленные	ослабленные	ослабленные	ослабленные	ослабленные	ослабленные	ослабленные	ослабленные	ослабленные	ослабленные	ослабленные	ослабленные	ослабленные	ослабленные	ослабленные	ослабленные	ослабленные	ослабленные	ослабленные	ослабленные	ослабленные	ослабленные	ослабленные	ослабленные	ослабленные	ослабленные	ослабленные	ослабленные	ослабленные	ослабленные	ослабленные	ослабленные	ослабленные	ослабленные	ослабленные	ослабленные	ослабленные	ослабленные	ослабленные	ослабленные	ослабленные	ослабленные	ослабленные	ослабленные	ослабленные	ослабленные	ослабленные	ослабленные	ослабленные	ослабленные	ослабленные	ослабленные	ослабленные	ослабленные	ослабленные	ослабленные	ослабленные	ослабленные	ослабленные	ослабленные	ослабленные	ослабленные	ослабленные	ослабленные	ослабленные	ослабленные	ослабленные	ослабленные	ослабленные	ослабленные	ослабленные	ослабленные	ослабленные	ослабленные	ослабленные	ослабленные	ослабленные	ослабленные	ослабленные	ослабленные	ослабленные	ослабленные	ослабленные	ослабленные	ослабленные	ослабленные	ослабленные	ослабленные	ослабленные	ослабленные	ослабленные	ослабленные	ослабленные	ослабленные	ослабленные	ослабленные	ослабленные	ослабленные	ослабленные	ослабленные	ослабленные	ослабленные	ослабленные	ослабленные	ослабленные	ослабленные	ослабленные	ослабленные	ослабленные	ослабленные	ослабленные	ослабленные	ослабленные	ослабленные	ослабленные	ослабленные	ослабленные	ослабленные	ослабленные	ослабленные	ослабленные	ослабленные	ослабленные	ослабленные	ослабленные	ослабленные	ослабленные	ослабленные	ослабленные	ослабленные	ослабленные	ослабленные	ослабленные	ослабленные	ослабленные	ослабленные	ослабленные	ослабленные	ослабленные	ослабленные	ослабленные	ослабленные	ослабленные	ослабленные	ослабленные	ослабленные	ослабленные	ослабленные	ослабленные	ослабленные	ослабленные	ослабленные	ослабленные	ослабленные	ослабленные	ослабленные	ослабленные	ослабленные	ослабленные	ослабленные	ослабленные	ослабленные	ослабленные	ослабленные	ослабленные	ослабленные	ослабленные	ослабленные	ослабленные	ослабленные	ослабленные	ослабленные	ослабленные	ослабленные	ослабленные	ослабленные	ослабленные	ослабленные	ослабленные	ослабленные	ослабленные	ослабленные	ослабленные	ослабленные	ослабленные	ослабленные	ослабленные	ослабленные	ослабленные	ослабленные	ослабленные	ослабленные	ослабленные	ослабленные	ослабленные	ослабленные	ослабленные	ослабленные	ослабленные	ослабленные	ослабленные	ослабленные	ослабленные	ослабленные	ослабленные	ослабленные	ослабленные	ослабленные	ослабленные	ослабленные	ослабленные	ослабленные	ослабленные

Условные обозначения: Н – деревья не подлежат рубке; Р – деревья подлежат рубке.
Исполнитель работ по проведению лесопатологического обследования:
Фамилия, имя и отчество (при наличии): Арефьев Денис Борисович
Дата составления документа 27.06.2023г.

Подпись 

ВРЕМЕННАЯ ПРОБНАЯ ПЛОЩАДЬ № 1

1.1. Субъект Российской Федерации Ленинградская область Лесничество Рошинское
Участковое лесничество Рябовское сельское Урочище (дача)
Квартал 35 Выдел 25 Площадь выдела 8,4 га.
Лесопатологический выдел 25.1 Площадь лесопатологического выдела 0,4 га.

1.2. Метод перече́та:
сплошной, ленты пере́чета, круговые площадки постоянного радиуса, реласкопические площадки
(нужное подчеркнуть).
Количество лент / площадок __ шт. Размеры площадок (длина x ширина / радиус) __ м.
Размер временной пробной площади: 0,4 га.

1.3. Фактическая таксационная характеристика насаждения:
Состав 9Е1С возраст 126 лет; тип леса ЧС полнота 0,7 бонитет 2 запас на га 340 кбм возобновление
отсутствует.

1.4. Номер очага вредных организмов __
Тип очага вредных организмов: эпизодический, хронический (нужное подчеркнуть).
Фаза развития очага вредных организмов: начальная, нарастания численности, собственно
вспышка, кризис (нужное подчеркнуть).

1.5. Причины повреждения и ослабления насаждения и время:
343 - повреждение (заселено или отработано) короедом-типографом; 821 – воздействия сильных
ветров прошлых лет, повлекшие наклон более 10°, изгиб или вывал деревьев; 822 - воздействия
шквалистых и ураганных ветров прошлых лет, повлекшие слом стволов деревьев.
Состояние насаждения: усыхающее лесное насаждение с нарушенной устойчивостью.
Средневзвешенная категория состояния насаждения: 4,44

1.6. Назначенные мероприятия:
Санитарная рубка сплошная.

Исполнитель работ по проведению лесопатологического обследования:

Фамилия, имя и отчество (при наличии) Арефьев Денис Борисович

Подпись _____

Дата составления документа 27.06.2023г.

ВЕДОМОСТЬ ПЕРЕЧЕТА ДЕРЕВЬЕВ

(для сплошного, ленточного и перечета на круговых площадках постоянного радиуса)

Порода: Е

средневзвешенная категория состояния 4,66

Ступени толщины, см	Количество деревьев по категориям состояния, шт.																Всего	
	1		2		3		4		5		5(а,б,в)			5(г,д,е)			шт./куб.м	в т.ч. подлежит рубке, %
	Н	З	Н	З	Н	З	Н	З	Н	З	Н	З	О	Н	З	О		
1	2	3	4	5	6	7	8	9	10	11	12	13	14	15	16	17	18	19
8																		
12																		
16																1	1/ 0,21	0,8
20					1									1		3	5/ 1,8	3,3
24					2									2		7	11/ 5,94	7,5
28					5			1						6		19	31/ 24,49	21,7
32					7			2						9		25	43/ 45,58	30,1
36					3			1						4		13	21/ 28,77	15
40					1									2		4	7/ 12,18	5
44																1	1/ 2,12	0,8
Итого,шт.					19			4						24		73	120	84,2
Итого,куб.м					18,7			4,3						24,7		73,5	121,2	84,6
Итого, % от запаса по породе					15,4			3,5						20,4		60,7	100	84,6

Причины назначения в рубку деревьев категорий состояния:

- _____
- _____
- _____
- Короед-типограф, п. 42 приказа Минприроды России от 09.11.2020 г. №912

Порода: С

средневзвешенная категория состояния 2,0

Ступени толщины, см	Количество деревьев по категориям состояния, шт.																Всего	
	1		2		3		4		5		5(а,б,в)			5(г,д,е)			шт./куб.м	в т.ч. подлежит рубке, %
	Н	З	Н	З	Н	З	Н	З	Н	З	Н	З	О	Н	З	О		
1	2	3	4	5	6	7	8	9	10	11	12	13	14	15	16	17	18	19
8																		
12																		
16																		
20																		
24																		
28	2		1		1												4/ 2,92	
32	2		1		1									1			5/ 4,9	9,1
36	1		1														2/ 2,52	
40																		
44																		
Итого,шт.	5		3		2									1			11	9,1
Итого,куб.м	4,7		3,0		1,7									1,0			10,4	9,6
Итого, % от запаса по породе	45,3		28,8		16,3									9,6			100	9,6

Причины назначения в рубку деревьев категорий состояния:

- 1 _____
- 2 _____
- 3 _____
- 4 _____

По насаждению: 9Е1С

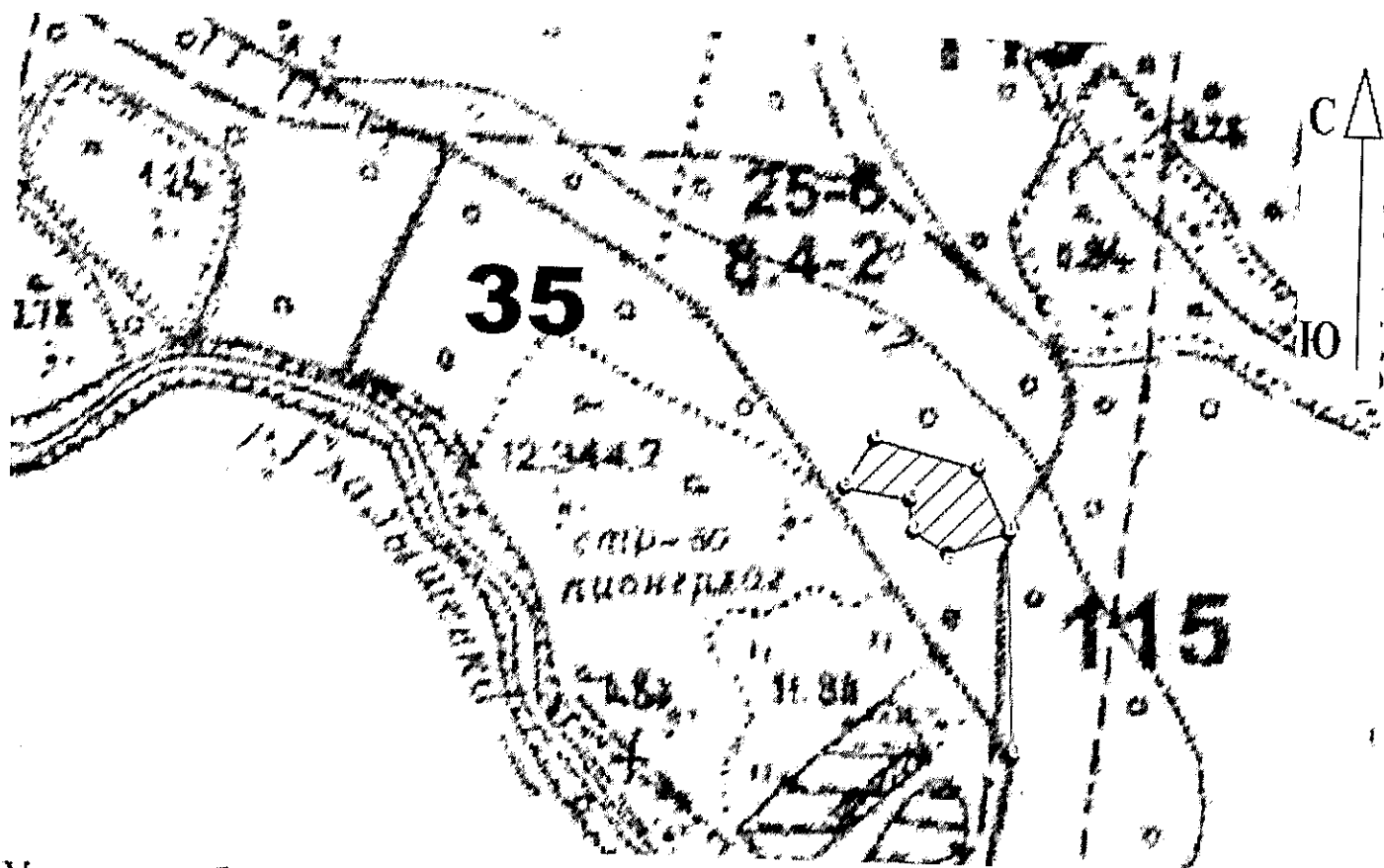
средневзвешенная категория состояния 4,44

Ступени толщины, см	Количество деревьев по категориям состояния, шт.																Всего	
	1		2		3		4		5		5(а,б,в)			5(г,д,е)			шт./куб.м	в т.ч. подлежит рубке, %
	Н	З	Н	З	Н	З	Н	З	Н	З	Н	З	О	Н	З	О		
1	2	3	4	5	6	7	8	9	10	11	12	13	14	15	16	17	18	19
8																		
12																		
16																1	1/ 0,21	0,8
20					1									1		3	5/ 1,8	3,1
24					2									2		7	11/ 5,94	6,9
28	2		1		6			1						6		19	35/ 27,41	19,8
32	2		1		8			2						10		25	48/ 50,48	28,2
36	1		1		3			1						4		13	23/ 31,29	13,7
40					1									2		4	7/ 12,18	4,6
44																1	1/ 2,12	0,8
Итого,шт.	5		3		21			4						25		73	131	77,9
Итого,куб.м	4,7		3,0		20,4			4,3						25,7		73,5	131,6	78,6
Итого, % от запаса по породе	3,6		2,3		15,5			3,3						19,5		55,8	100	78,6

Условные обозначения: Н-не заселено (не поражено, не повреждено), З-заселено стволовыми вредителями (поражено болезнями, повреждено огнем), О-отработано вредителями.

Абрис участка леса
Субъект РФ Ленинградская область Лесничество Рошинское
Участковое лесничество Рябовское сельское
Кв. 35, выд. 25, лп. выд. 25.1, площадь лп. выд. 0,4 га

Масштаб 1: 5 000



Условные обозначения

- круговые площадки — промеры
▨ - Санитарная рубка сплошная

№ квартала	№ выдела	№ лесопатологического выдела	Размеры ленты (круговой площадки) перечета					Координаты начала, конца и поворотных точек лент перечета/центров круговых площадок перечета
			№ ленты (площадки)	длина, м	ширина, м	радиус, м	площадь, га	
35	25	25.1					0,4	

Пространственное размещение лесопатологических выделов

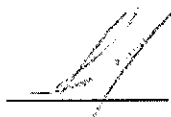
(включается в Акт при выделении лесопатологических выделов, для указания пространственного расположения поврежденных и погибших насаждений)

Номера точек	Координаты		Длина, м
0-1	60.243361	29.429248	150
1-2	60.244703	29.42922	43
2-3	60.244583	29.428489	28
3-4	60.244715	29.428076	21
4-5	60.244902	29.428038	45
5-6	60.244978	29.42725	39
6-7	60.245269	29.427625	72
7-1	60.245081	29.428864	47

Исполнитель работ по проведению лесопатологического обследования:

Фамилия, имя и отчество (при наличии) Арефьев Денис Борисович

Подпись



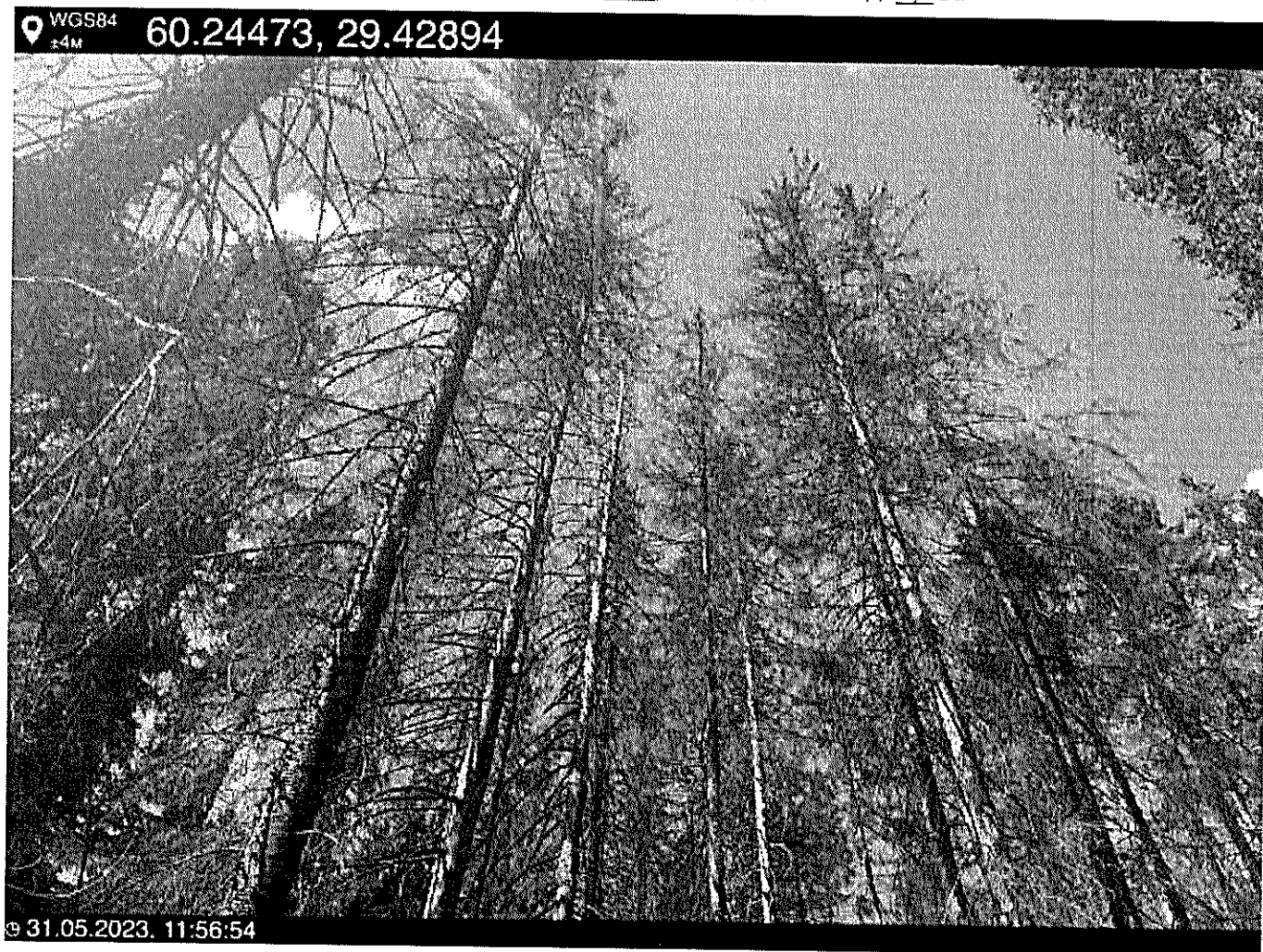
Дата составления документа 27.06.2023г.

Фото-отчет о выполнении работ по проведении лесопатологического обследования

Субъект РФ Ленинградская область Лесничество Рощинское

Участковое лесничество Рябовское сельское

Кв. 35, выд. 25, лп. выд. 25.1, площадь лп. выд. 0,4 га



Исполнитель работ по проведению лесопатологического обследования:

Фамилия, имя и отчество (при наличии) Арефьев Денис Борисович

Подпись

Дата составления документа 27.06.2023г.