

Первое решение  
принято комитетом - инициативой  
представлена кем-то  
комитетом по природным ресурсам  
лесопатологический выдел  
должность

УТВЕРЖДАЮ:

И.И. Валица  
фамилия, имя и отчество (при наличии)  
«07» 08. 2023 г.

Акт  
лесопатологического обследования № 38  
лесных насаждений Рощинского (лесничество)  
Ленинградской области (субъект Российской Федерации)

Способ лесопатологического обследования: 1. Визуальный

☐

2. Инструментальный

☒

Место проведения

| Участковое<br>лесничество | Урочище<br>(дача) | Квартал | Выдел | Площадь<br>выдела, га | Лесопато-<br>логический<br>выдел | Площадь<br>лесопатологического<br>выдела, га |
|---------------------------|-------------------|---------|-------|-----------------------|----------------------------------|--|
| Глебычевское              | -                 | 24      | 72    | 0,9                   | -                                | -  |
|                           |                   |         |       |                       |                                  |  |

Лесопатологическое обследование проведено на общей площади 0,9 га.

Кадастровый номер участка: \_\_\_\_\_  
(для участков, предоставленных в постоянное (бессрочное) пользование, аренду)

Документ о праве пользования: \_\_\_\_\_

(тип документа о праве пользования, дата, номер, вид разрешенного использования лесов)

2. Инструментальное (детальное) обследование  
(раздел включается в акт, в случае проведения лесопатологического обследования инструментальным способом)

Наличие ограничений или особенностей участка, влияющих на назначение COM:

2.2. Фактическая таксационная характеристика лесного насаждения соответствует (не соответствует) таксационному описанию (нужное подчеркнуть). Причины несоответствия: \_\_\_\_\_

|  |
|--|
|  |
|  |
|  |

2.4.1. Заселено (отработано) стволовыми вредителями:

| Вид вредителя | Порода | Встречаемость заселённых деревьев, % от запаса породы | Встречаемость отработанных деревьев, % от запаса породы | Степень заселения лесного насаждения (слабая, средняя, сильная) |
|---------------|--------|---|---|---|
| 1             | 2      | 3   | 4   | 5   |
| -             | -      | -   | -   | -   |
|               |        |   |   |   |

2.4.2. Повреждено огнем:

[illegible]

### 2.4.3. Поражено болезнями:

| Болезнь / возбудитель | Порода | Встречаемость, % от запаса насаждения | Степень поражения лесного насаждения (слабая, средняя, сильная) |
|-----------------------|--------|---------------------------------------|---|
| 1                     | 2      | 3                                     | 4   |
| -                     | -      | -                                     | -   |

2.5. Выборке подлежит 0,9 % деревьев (указывается общий % запаса деревьев, подлежащий рубке, от общего запаса насаждения),

в том числе:

без признаков ослабления – \_\_\_ % (причины назначения \_\_\_\_\_);

ослабленных – \_\_\_ % (причины назначения \_\_\_\_\_);

сильно ослабленных – \_\_\_ % (причины назначения \_\_\_\_\_);

усыхающих – \_\_\_ % (причины назначения \_\_\_\_\_);

свежего сухостоя – \_\_\_ %;

свежего ветровала – \_\_\_ %;

свежего бурелома – \_\_\_ %;

старого сухостоя – \_\_\_ %;

старого ветровала – 0,9 %;

старого бурелома – \_\_\_ %;

2.6. Полнота лесного насаждения после уборки деревьев, подлежащих рубке, составит 0,6.

Критическая полнота для данной категории лесных насаждений и преобладающей породы составляет 0,5.

### ЗАКЛЮЧЕНИЕ к инструментальному обследованию участка.

С целью предотвращения негативных процессов, снижения ущерба от их воздействия, назначено: СОМ не требуется.

| Участковое лесничество | Урочище (дача) | Квартал | Выдел | Площадь выдела, га | Лесопатологический выдел | Площадь лесопатологического выдела, га | Вид мероприятия  | Площадь, га мероприятия | Порода | Доля выбранной древесины по запасу, % | Рекомендуемый срок проведения мероприятия |
|------------------------|----------------|---------|-------|--------------------|--------------------------|--|------------------|-------------------------|--------|---------------------------------------|---|
| 1                      | 2              | 3       | 4     | 5                  | 6                        | 7                                      | 8                | 9                       | 10     | 11                                    | 12  |
| Глебычевское           | -              | 24      | 72*   | 0,9                | -                        | -                                      | СОМ не требуется | 0,9                     | ОЛЧ    | 0,9                                   | 2023 г.-2025 г.                           |

\* Согласно пункта 19 постановления Правительства от 09.12.2020 г. № 2047 «Об утверждении Правил санитарной безопасности в лесах» мероприятия по предупреждению распространения вредных организмов осуществляется в сильно ослабленных, усыхающих и погибших насаждениях. Насаждение, расположенное в выделе 72 квартала 24 Глебычевского участкового лесничества Рощинского лесничества Ленинградской области, без признаков ослабления (СКС = 1,17), в котором согласно действующему законодательству мероприятия по предупреждению распространения вредных организмов не осуществляются.

Ведомость временной пробной площади и абрис лесного участка прилагаются (приложение 2 и 3 к Акту)

РЕКОМЕНДАЦИИ по проведению мероприятий, не относящихся к мероприятиям по предупреждению распространения вредных организмов.

Выявлены аварийные деревья в количестве 1 штуки, рекомендуется провести их инструментальное обследование.

Дата проведения ЛПО 12.06.2023 г.

Дата составления документа 28.06.2023г.

Исполнитель работ по проведению лесопатологического обследования:

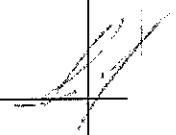
Фамилия, имя и отчество (при наличии) Арефьев Денис Борисович

Организация: ООО «Эколес»

Должность: инженер – лесопатолог

Подпись

Телефон: 8(937) 154 04 51



Ведомость участков леса с выявленными несоответствиями таксационным описаниям  
Субъект Российской Федерации Ленинградская область Лесничество Рошинское  
Участковое лесничество Глебычевское Урочище (лесная дача)

| 1                                | 2              | 3            | 4                  | 5                        | 6                        | 7   | 8               | 9                                | 10                                     | Таксационная характеристика |        |              |                   |                     |          |         |         |                  |                 | Заложено пробных площадей |  |
|----------------------------------|----------------|--------------|--------------------|--------------------------|--------------------------|-----|-----------------|----------------------------------|--|-----------------------------|--------|--------------|-------------------|---------------------|----------|---------|---------|------------------|-----------------|---------------------------|--|
|                                  |                |              |                    |                          |                          |     |                 |                                  |  | состав                      | порода | возраст, лет | средняя высота, м | средний диаметр, см | тип леса | полнота | бонитет | запас, куб. м/га | количество, шт. | общая площадь, га         |  |
| Под проведения лесопроцстройства | Номер квартала | Номер выдела | Площадь выдела, га | Целевое назначение лесов | Категория защитных лесов | ОЗВ | Источник данных | Номер лесопатологического выдела | Площадь лесопатологического выдела, га | 11                          | 12     | 13           | 14                | 15                  | 16       | 17      | 18      | 19               | 20              | 21                        |  |
|                                  |                |              |                    |                          |                          |     | ТО              | х                                | х                                      |                             |        |              |                   |                     |          |         |         |                  |                 |                           |  |
|                                  |                |              |                    |                          |                          |     | Ф               |                                  |  |                             |        |              |                   |                     |          |         |         |                  |                 |                           |  |
|                                  |                |              |                    |                          |                          |     |                 |                                  |  |                             |        |              |                   |                     |          |         |         |                  |                 |                           |  |
|                                  |                |              |                    |                          |                          |     |                 |                                  |  |                             |        |              |                   |                     |          |         |         |                  |                 |                           |  |

Условные обозначения: ТО – таксационные описания, Ф – фактическая характеристика лесного насаждения.

Исполнитель работ по проведению лесопатологического обследования:  
Фамилия, имя и отчество (при наличии): Арефьев Денис Борисович

Подпись \_\_\_\_\_



### ВРЕМЕННАЯ ПРОБНАЯ ПЛОЩАДЬ № 1

1.1. Субъект Российской Федерации Ленинградская область Лесничество Рощинское  
Участковое лесничество Глебычевское Урочище (дача) \_\_\_\_\_  
Квартал 24 Выдел 72 Площадь выдела 0,9 га.  
Лесопатологический выдел \_\_\_\_\_ Площадь лесопатологического выдела \_\_\_\_\_ га.

1.2. Метод перече́та:  
сплошной, ленты пере́чета, круговые площадки постоянного радиуса, реласкопические площадки  
(нужное подчеркнуть).  
Количество лент / площадок \_\_\_\_ шт. Размеры площадок (длина х ширина / радиус) \_\_\_\_ м.  
Размер временной пробной площади: 0,9 га.

1.3. Фактическая таксационная характеристика насаждения:  
Состав 4Б4ОЛЧ2ОЛС возраст 55 лет; тип леса ТТ полнота 0,6 бонитет 2 запас на га 120 кубм  
возобновление отсутствует.

1.4. Номер очага вредных организмов \_\_\_\_\_  
Тип очага вредных организмов: эпизодический, хронический (нужное подчеркнуть).  
Фаза развития очага вредных организмов: начальная, нарастания численности, собственно  
вспышка, кризис (нужное подчеркнуть).

1.5. Причины повреждения и ослабления насаждения и время:  
821 - воздействия сильных ветров прошлых лет, повлекшие наклон более 10°, изгиб или вывал  
деревьев.  
Состояние насаждения: лесное насаждение без признаков ослабления.  
Средневзвешенная категория состояния насаждения: 1,17

1.6. Назначенные мероприятия:  
СОМ не требуется

Исполнитель работ по проведению лесопатологического обследования:

Фамилия, имя и отчество (при наличии) Арефьев Денис Борисович

Подпись \_\_\_\_\_

Дата составления документа 28.06.2023г.

# ВЕДОМОСТЬ ПЕРЕЧЕТА ДЕРЕВЬЕВ

(для сплошного, ленточного и перечета на круговых площадках постоянного радиуса)

Порода: Б

средневзвешенная категория состояния 1,15

| Ступени<br>толщины,<br>см          | Количество деревьев по категориям состояния, шт. |   |      |   |   |   |   |   |    |    |          |    |    |          |    |    | Всего      |                                |
|------------------------------------|--|---|------|---|---|---|---|---|----|----|----------|----|----|----------|----|----|------------|--------------------------------|
|                                    | 1  |   | 2    |   | 3 |   | 4 |   | 5  |    | 5(а,б,в) |    |    | 5(г,д,е) |    |    | шт./куб.м  | в т.ч.<br>подлежит<br>рубке, % |
|                                    | Н  | З | Н    | З | Н | З | Н | З | Н  | З  | Н        | З  | О  | Н        | З  | О  |            |                                |
| 1                                  | 2  | 3 | 4    | 5 | 6 | 7 | 8 | 9 | 10 | 11 | 12       | 13 | 14 | 15       | 16 | 17 | 18         | 19                             |
| 8                                  | 40   |   | 7    |   |   |   |   |   |    |    |          |    |    |          |    |    | 47/ 1,18   |                                |
| 12                                 | 67   |   | 12   |   |   |   |   |   |    |    |          |    |    |          |    |    | 79/ 5,53   |                                |
| 16                                 | 88   |   | 16   |   |   |   |   |   |    |    |          |    |    |          |    |    | 104/ 14,56 |                                |
| 20                                 | 45   |   | 8    |   |   |   |   |   |    |    |          |    |    |          |    |    | 53/ 12,72  |                                |
| 24                                 | 20   |   | 3    |   |   |   |   |   |    |    |          |    |    |          |    |    | 23/ 8,05   |                                |
| 28                                 |  |   |      |   |   |   |   |   |    |    |          |    |    |          |    |    |            |                                |
| 32                                 |  |   |      |   |   |   |   |   |    |    |          |    |    |          |    |    |            |                                |
| 36                                 |  |   |      |   |   |   |   |   |    |    |          |    |    |          |    |    |            |                                |
| 40                                 |  |   |      |   |   |   |   |   |    |    |          |    |    |          |    |    |            |                                |
| 44                                 |  |   |      |   |   |   |   |   |    |    |          |    |    |          |    |    |            |                                |
| Итого,шт.                          | 260  |   | 46   |   |   |   |   |   |    |    |          |    |    |          |    |    | 306        |                                |
| Итого,куб.м                        | 35,8   |   | 6,2  |   |   |   |   |   |    |    |          |    |    |          |    |    | 42,0       |                                |
| Итого, % от<br>запаса<br>по породе | 85,2   |   | 14,8 |   |   |   |   |   |    |    |          |    |    |          |    |    | 100        |                                |

Причины назначения в рубку деревьев категорий состояния:

1. \_\_\_\_\_
2. \_\_\_\_\_
3. \_\_\_\_\_
4. \_\_\_\_\_



Порода: ОЛЧ

средневзвешенная категория состояния 1,26

| Ступени<br>толщины,<br>см          | Количество деревьев по категориям состояния, шт. |   |      |   |   |   |   |   |    |    |          |    |    |          |    |    | Всего     |                                |
|------------------------------------|--|---|------|---|---|---|---|---|----|----|----------|----|----|----------|----|----|-----------|--------------------------------|
|                                    | 1  |   | 2    |   | 3 |   | 4 |   | 5  |    | 5(а,б,в) |    |    | 5(г,д,е) |    |    | шт./куб.м | в т.ч.<br>подлежит<br>рубке, % |
|                                    | Н  | З | Н    | З | Н | З | Н | З | Н  | З  | Н        | З  | О  | Н        | З  | О  |           |                                |
| 1                                  | 2  | 3 | 4    | 5 | 6 | 7 | 8 | 9 | 10 | 11 | 12       | 13 | 14 | 15       | 16 | 17 | 18        | 19                             |
| 8                                  | 37   |   | 10   |   |   |   |   |   |    |    |          |    |    |          |    |    | 47/ 1,18  |                                |
| 12                                 | 55   |   | 17   |   |   |   |   |   |    |    |          |    |    |          |    |    | 72/ 5,04  |                                |
| 16                                 | 61   |   | 23   |   |   |   |   |   |    |    |          |    |    |          |    |    | 84/ 11,76 |                                |
| 20                                 | 40   |   | 12   |   |   |   |   |   |    |    |          |    |    |          |    |    | 52/ 12,48 |                                |
| 24                                 | 19   |   | 4    |   |   |   |   |   |    |    |          |    |    |          |    |    | 23/ 8,05  |                                |
| 28                                 | 12   |   |      |   |   |   |   |   |    |    |          |    |    |          |    |    | 12/ 5,76  |                                |
| 32                                 | 5  |   |      |   |   |   |   |   |    |    |          |    |    | 1        |    |    | 6/ 5,7    | 0,3                            |
| 36                                 |  |   |      |   |   |   |   |   |    |    |          |    |    |          |    |    |           |                                |
| 40                                 |  |   |      |   |   |   |   |   |    |    |          |    |    |          |    |    |           |                                |
| 44                                 |  |   |      |   |   |   |   |   |    |    |          |    |    |          |    |    |           |                                |
|                                    |  |   |      |   |   |   |   |   |    |    |          |    |    |          |    |    |           |                                |
| Итого,шт.                          | 229  |   | 66   |   |   |   |   |   |    |    |          |    |    | 1        |    |    | 296       | 0,3                            |
| Итого,куб.м                        | 40,1   |   | 8,9  |   |   |   |   |   |    |    |          |    |    | 1,0      |    |    | 50,0      | 2,0                            |
| Итого, % от<br>запаса<br>по породе | 80,2   |   | 17,8 |   |   |   |   |   |    |    |          |    |    | 2        |    |    | 100       | 2                              |

Причины назначения в рубку деревьев категорий состояния:

- 1 \_\_\_\_\_
- 2 \_\_\_\_\_
- 3 \_\_\_\_\_
- 4 \_\_\_\_\_

Порода: ОЛС

средневзвешенная категория состояния 1,0

| Ступени<br>толщины,<br>см          | Количество деревьев по категориям состояния, шт. |   |   |   |   |   |   |   |    |    |          |    |    |          |    |    | Всего     |                                |
|------------------------------------|--|---|---|---|---|---|---|---|----|----|----------|----|----|----------|----|----|-----------|--------------------------------|
|                                    | 1  |   | 2 |   | 3 |   | 4 |   | 5  |    | 5(а,б,в) |    |    | 5(г,д,е) |    |    | шт./куб.м | в т.ч.<br>подлежит<br>рубке, % |
|                                    | Н  | З | Н | З | Н | З | Н | З | Н  | З  | Н        | З  | О  | Н        | З  | О  |           |                                |
| 1                                  | 2  | 3 | 4 | 5 | 6 | 7 | 8 | 9 | 10 | 11 | 12       | 13 | 14 | 15       | 16 | 17 | 18        | 19                             |
| 8                                  | 19   |   |   |   |   |   |   |   |    |    |          |    |    |          |    |    | 19/ 0,57  |                                |
| 12                                 | 33   |   |   |   |   |   |   |   |    |    |          |    |    |          |    |    | 33/ 2,64  |                                |
| 16                                 | 43   |   |   |   |   |   |   |   |    |    |          |    |    |          |    |    | 43/ 7,31  |                                |
| 20                                 | 22   |   |   |   |   |   |   |   |    |    |          |    |    |          |    |    | 22/ 6,6   |                                |
| 24                                 | 9  |   |   |   |   |   |   |   |    |    |          |    |    |          |    |    | 9/ 4,23   |                                |
| 28                                 |  |   |   |   |   |   |   |   |    |    |          |    |    |          |    |    |           |                                |
| 32                                 |  |   |   |   |   |   |   |   |    |    |          |    |    |          |    |    |           |                                |
| 36                                 |  |   |   |   |   |   |   |   |    |    |          |    |    |          |    |    |           |                                |
| 40                                 |  |   |   |   |   |   |   |   |    |    |          |    |    |          |    |    |           |                                |
| 44                                 |  |   |   |   |   |   |   |   |    |    |          |    |    |          |    |    |           |                                |
| Итого,шт.                          | 126  |   |   |   |   |   |   |   |    |    |          |    |    |          |    |    | 126       |                                |
| Итого,куб.м                        | 21,4   |   |   |   |   |   |   |   |    |    |          |    |    |          |    |    | 21,4      |                                |
| Итого, % от<br>запаса<br>по породе | 100  |   |   |   |   |   |   |   |    |    |          |    |    |          |    |    | 100       |                                |

Причины назначения в рубку деревьев категорий состояния:

1

2

3

4

По насаждению: 4Б4ОЛЧ2ОЛС

средневзвешенная категория состояния 1,17

| Ступени<br>толщины,<br>см          | Количество деревьев по категориям состояния, шт. |   |      |   |   |   |   |   |    |    |          |    |    |          |    |    | Всего     |                                |     |
|------------------------------------|--|---|------|---|---|---|---|---|----|----|----------|----|----|----------|----|----|-----------|--------------------------------|-----|
|                                    | 1  |   | 2    |   | 3 |   | 4 |   | 5  |    | 5(а,б,в) |    |    | 5(г,д,е) |    |    | шт./куб.м | в т.ч.<br>подлежит<br>рубке, % |     |
|                                    | Н  | З | Н    | З | Н | З | Н | З | Н  | З  | Н        | З  | О  | Н        | З  | О  |           |                                |     |
| 1                                  | 2  | 3 | 4    | 5 | 6 | 7 | 8 | 9 | 10 | 11 | 12       | 13 | 14 | 15       | 16 | 17 | 18        | 19                             |     |
| 8                                  | 96   |   | 17   |   |   |   |   |   |    |    |          |    |    |          |    |    | 113/      | 2,92                           |     |
| 12                                 | 155  |   | 29   |   |   |   |   |   |    |    |          |    |    |          |    |    | 184/      | 13,21                          |     |
| 16                                 | 192  |   | 39   |   |   |   |   |   |    |    |          |    |    |          |    |    | 231/      | 33,63                          |     |
| 20                                 | 107  |   | 20   |   |   |   |   |   |    |    |          |    |    |          |    |    | 127/      | 31,8                           |     |
| 24                                 | 48   |   | 7    |   |   |   |   |   |    |    |          |    |    |          |    |    | 55/       | 20,33                          |     |
| 28                                 | 12   |   |      |   |   |   |   |   |    |    |          |    |    |          |    |    | 12/       | 5,76                           |     |
| 32                                 | 5  |   |      |   |   |   |   |   |    |    |          |    |    | 1        |    |    | 6/        | 5,7                            | 0,1 |
| 36                                 |  |   |      |   |   |   |   |   |    |    |          |    |    |          |    |    |           |                                |     |
| 40                                 |  |   |      |   |   |   |   |   |    |    |          |    |    |          |    |    |           |                                |     |
| 44                                 |  |   |      |   |   |   |   |   |    |    |          |    |    |          |    |    |           |                                |     |
|                                    |  |   |      |   |   |   |   |   |    |    |          |    |    |          |    |    |           |                                |     |
| Итого,шт.                          | 615  |   | 112  |   |   |   |   |   |    |    |          |    |    | 1        |    |    | 728       | 0,1                            |     |
| Итого,куб.м                        | 97,3   |   | 15,1 |   |   |   |   |   |    |    |          |    |    | 1,0      |    |    | 113,4     | 0,9                            |     |
| Итого, % от<br>запаса<br>по породе | 85,8   |   | 13,3 |   |   |   |   |   |    |    |          |    |    | 0,9      |    |    | 100       | 0,9                            |     |

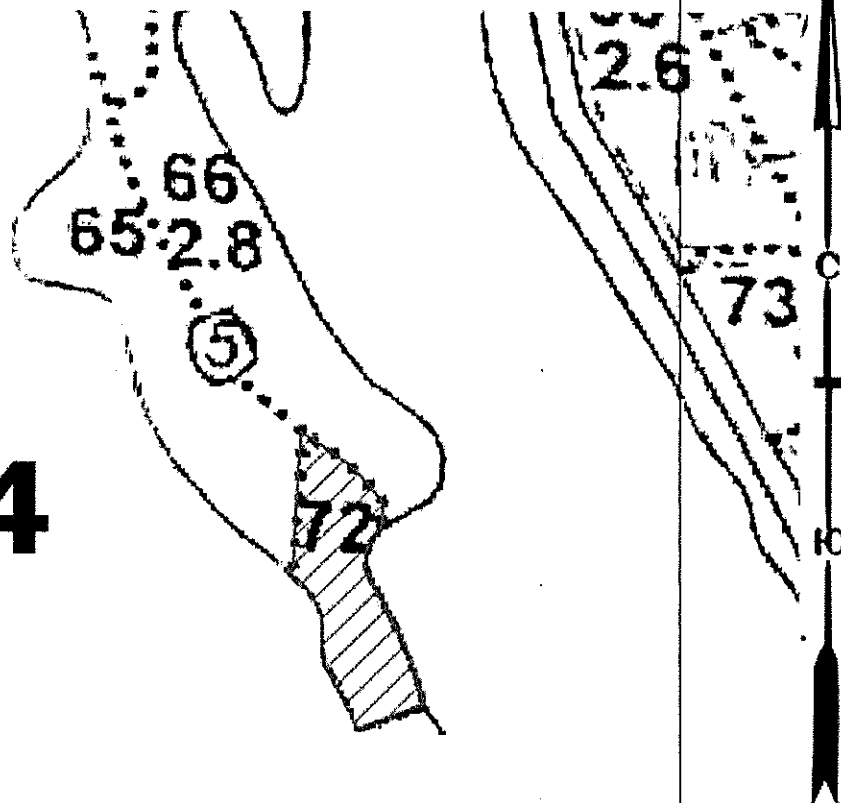
Условные обозначения: Н-не заселено (не поражено, не повреждено), З-заселено стволовыми вредителями (поражено болезнями, повреждено огнем), О-отработано вредителями.

Субъект РФ Ленинградская область Лесничество Рощинское


Участковое лесничество Глебычевское

Кв. 24, выд. 72, площадь выд. 0,9 га

24



● круговые площадки — промеры

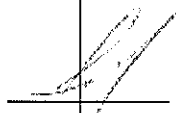
 - СОМ не требуется

[illegible]

**Пространственное размещение лесопатологических выделов**  
(включается в Акт при выделении лесопатологических выделов, для указания пространственного расположения поврежденных и погибших насаждений)

| Номера точек | Координаты |  | Длина, м |
|--------------|------------|--|----------|
|              |            |  |          |
|              |            |  |          |

Исполнитель работ по проведению лесопатологического обследования:

Фамилия, имя и отчество (при наличии) Арефьев Денис Борисович Подпись 

Дата составления документа 28.06.2023г.

Фото – отчет о выполнении работ по проведении лесопатологического обследования  
в 2023 году

Субъект РФ Ленинградская область Лесничество Рощинское  
Участковое лесничество Глебычевское  
Кв. 24, выд. 72, площадь выд. 0,9 га



Исполнитель работ по проведению лесопатологического обследования:

Фамилия, имя и отчество (при наличии) Арефьев Денис Борисович

Подпись

Дата составления документа 28.06.2023г.