

Приложение 2  
к Правилам осуществления мероприятий  
по предупреждению распространения  
вредных организмов  
Утверждены  
приказом Минприроды России  
от 09.11.2020 № 912

УТВЕРЖДАЮ:

Должность: Первый заместитель Председателя  
Комитета - наместника регионального лесного  
ФИО: Колесникова Комитет по природным ресурсам ЛО  
Дата: И.И. Вайнера 08.08.2023

Акт обследования аварийных деревьев № 013-КН-7-23/47  
лесных насаждений Всеволожского лесничества,  
Ленинградской области (субъект Российской Федерации)

Место проведения

Участковое лесничество	Урочище (дача)	Квартал (кварталы)	Выдел (выделы)
Всеволожское	-	13	10

**ПЕРЕЧЕТНАЯ ВЕДОМОСТЬ АВАРИЙНЫХ ДЕРЕВЬЕВ, НАЗНАЧАЕМЫХ В РУБКУ**

№ дерева	Координаты		Порода	Высота, м	Диаметр, см	Запас, куб.м	Структурные изъяны, характеризующие аварийность дерева	Сроки проведения мероприятия
	1	2	3	4	5	6	7	8
1	60.05086	30.64956	Б	14	44	0,979	Стволовая и комлевая гниль	2023-2025 гг.
2	60.05083	30.64962	С	17	20	0,246	Стволовая и комлевая гниль	2023-2025 гг.
3	60.05075	30.64989	С	20	26	0,488	Стволовая и комлевая гниль	2023-2025 гг.
4	60.05115	30.65048	С	22	24	0,458	Стволовая и комлевая гниль	2023-2025 гг.
5	60.05069	30.65024	Б	24	40	1,356	Стволовая и комлевая гниль	2023-2025 гг.
6	60.05031	30.64987	Оль	14	36	0,712	Стволовая и комлевая гниль, опасный наклон ствола	2023-2025 гг.
7	60.05004	30.65027	С	20	30	0,65	Стволовая и комлевая гниль, опасный наклон ствола	2023-2025 гг.
8	60.04991	30.65083	Б	24	30	0,763	Стволовая и комлевая гниль	2023-2025 гг.
9	60.04963	30.65058	С	22	30	0,715	Стволовая и комлевая гниль	2023-2025 гг.
10	60.04969	30.65014	Б	24	30	0,763	Стволовая и комлевая гниль, опасный наклон ствола	2023-2025 гг.
11	60.04997	30.65062	Б	26	27	0,67	Опасный наклон ствола	2023-2025 гг.
12	60.04998	30.65066	Б	25	22	0,427	Стволовая и комлевая гниль, опасный наклон ствола	2023-2025 гг.
13	60.050030	30.65052	С	16	22	0,286	Стволовая и комлевая гниль	2023-2025 гг.
14	60.05003	30.65053	Б	24	38	1,224	Стволовая и комлевая гниль	2023-2025 гг.
15	60.05029	30.65054	Б	24	34	0,98	Стволовая и комлевая гниль	2023-2025 гг.
16	60.05028	30.65054	Б	16	26	0,391	Стволовая и комлевая гниль	2023-2025 гг.
17	60.05028	30.65053	Б	24	30	0,763	Стволовая и комлевая гниль, сухобочина	2023-2025 гг.
18	60.0503	30.65079	Б	24	36	1,099	Стволовая и комлевая гниль	2023-2025 гг.
19	60.05038	30.65081	С	25	26	0,61	Опасный наклон ствола	2023-2025 гг.
20	60.05041	30.65077	С	25	26	0,61	Стволовая и комлевая гниль	2023-2025 гг.
21	60.05043	30.65075	С	25	30	0,812	Стволовая и комлевая гниль, опасный наклон ствола	2023-2025 гг.
22	60.05038	30.65117	С	23	28	0,651	Стволовая и комлевая гниль	2023-2025 гг.
23	60.05037	30.65116	Е	22	26	0,56	Стволовая и комлевая гниль	2023-2025 гг.
24	60.05037	30.65116	Е	18	22	0,335	Опасный наклон ствола	2023-2025 гг.
25	60.05029	30.65101	Б	25	28	0,692	Стволовая и комлевая гниль	2023-2025 гг.
26	60.05021	30.65097	Б	24	24	0,488	Стволовая и комлевая гниль	2023-2025 гг.
27	60.05037	30.65069	Б	24	30	0,763	Стволовая и комлевая гниль	2023-2025 гг.
28	60.05037	30.65076	Б	22	32	0,796	Стволовая и комлевая гниль, трещина по стволу	2023-2025 гг.
29	60.05015	30.6509	Б	17	24	0,354	Стволовая и комлевая гниль	2023-2025 гг.
30	60.04998	30.65144	С	25	32	0,924	Стволовая и комлевая гниль	2023-2025 гг.
						20,565		

Исполнитель работ по проведению лесопатологического обследования аварийных деревьев:

Фамилия, имя и отчество (при наличии)

Утесникова Мария Александровна

Подпись

*Утесникова*

Дата проведения обследования 19.06.2023

Дата составления документа 26.06.2023

Телефон

(812) 552 73 55

**ЗАКЛЮЧЕНИЕ**

С целью предотвращения негативных процессов или снижения ущерба от их воздействия:

рекомендуется рубка аварийных деревьев

**ФОТОТАБЛИЦА**

Дерево №1

Фото № 1.1 Общий вид дерева

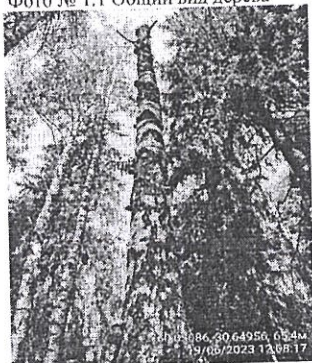


Фото № 1.2 Стволовая и комлевая гниль



Дерево №2

Фото № 1.1 Общий вид дерева

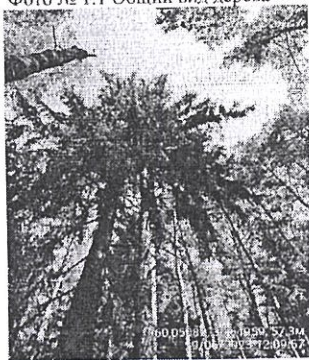




Фото № 1.2 Стволовая и комлевая гниль



Дерево №3

Фото № 1.1 Общий вид дерева

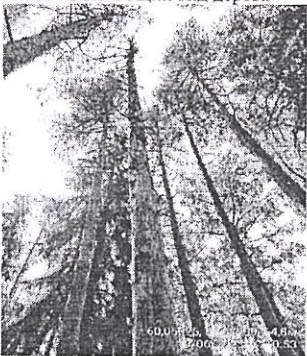


Фото № 1.2 Стволовая и комлевая гниль



#### Дерево №4

Фото № 1.1 Общий вид дерева

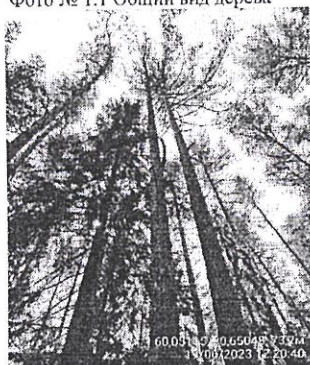


Фото № 1.2 Стволовая и комлевая гниль



#### Дерево №5

Фото № 1.1 Общий вид дерева

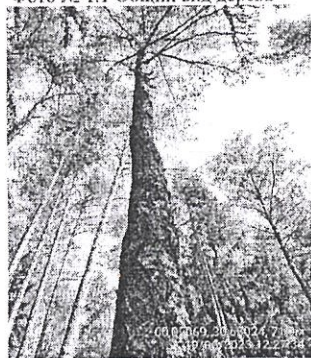
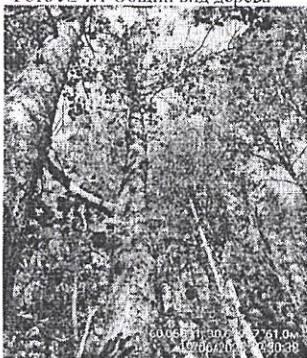


Фото № 1.2 Стволовая и комлевая гниль



Дерево №6

Фото № 1.1 Общий вид дерева



Дерево №7

Фото № 1.1 Общий вид дерева



Фото № 1.2 Стволовая и комлевая гниль



Дерево №8

Фото № 1.1 Общий вид дерева

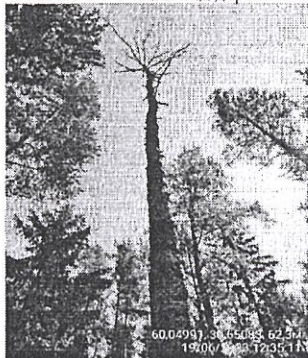


Фото № 1.2 Стволовая и комлевая гниль





Дерево №9

Фото № 1.1 Общий вид дерева

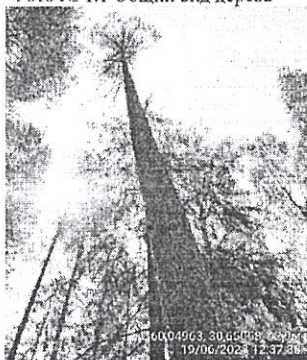


Фото № 1.2 Стволовая и комлевая гниль



Дерево №10

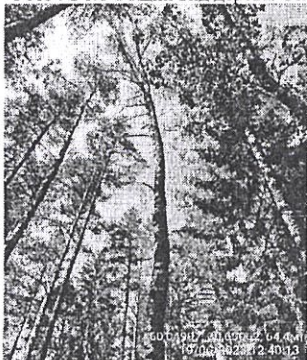
Фото № 1.1 Общий вид дерева. Опасный наклон ствола. Стволовая и комлевая гниль





Дерево №11

Фото № 1.1 Общий вид дерева. Опасный наклон ствола



Дерево №12

Фото № 1.1 Общий вид дерева. Опасный наклон ствола.

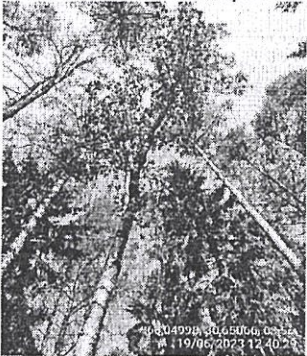


Фото № 1.2 Стволовая и комлевая гниль

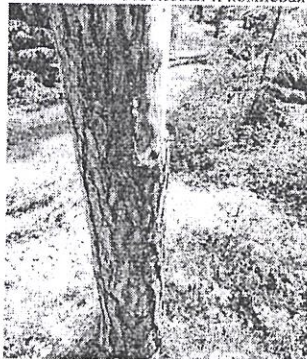


Дерево №13

Фото № 1.1 Общий вид дерева



Фото № 1.2 Стволовая и комлевая гниль



Дерево №14

Фото № 1.1 Общий вид дерева

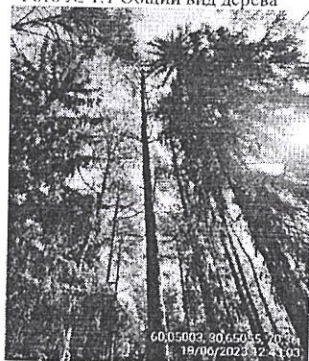


Фото № 1.2 Стволовая и комлевая гниль



Дерево №15

Фото № 1.1 Общий вид дерева

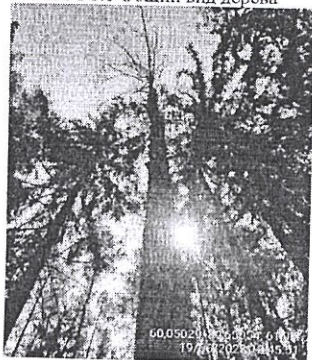


Фото № 1.2 Стволовая и комлевая гниль



Дерево №16

Фото № 1.1 Общий вид дерева

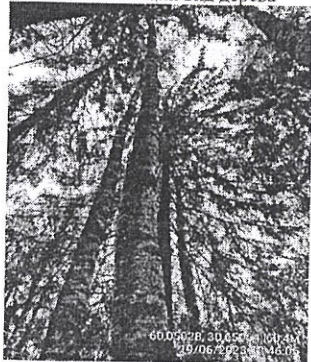


Фото № 1.2 Стволовая и комлевая гниль



Дерево №17

Фото № 1.1 Общий вид дерева

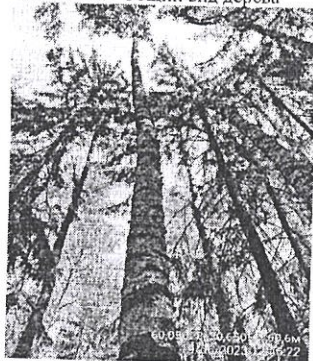




Фото № 1.2 Стволовая и комлевая гниль, сухобочина

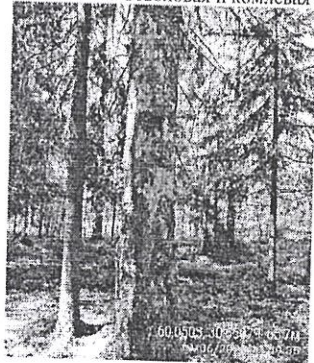


Дерево №18

Фото № 1.1 Общий вид дерева

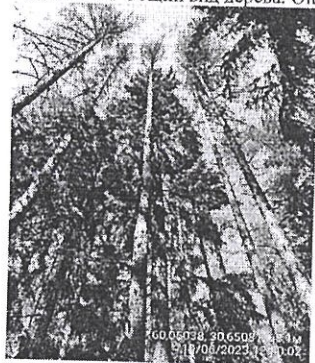


Фото № 1.2 Стволовая и комлевая гниль



Дерево №19

Фото № 1.1 Общий вид дерева. Опасный наклон ствола



Дерево №20

Фото № 1.1 Общий вид дерева. Стволовая и комлевая гниль

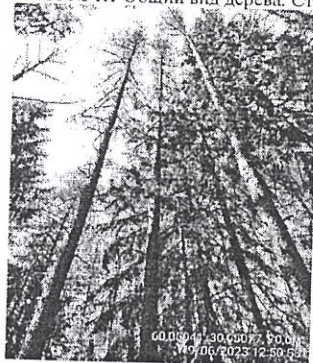
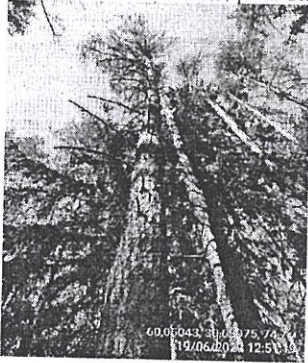


Фото № 1.2 Стволовая и комлевая гниль



Дерево №21

Фото № 1.1 Общий вид дерева. Опасный наклон ствола



Дерево №22

Фото № 1.1 Общий вид дерева

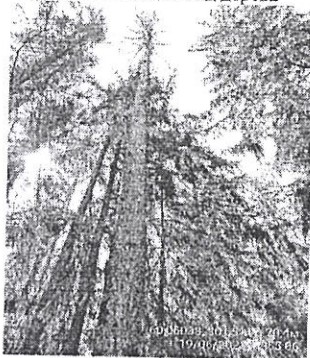


Фото № 1.2 Стволовая и комлевая гниль



Дерево №23

Фото № 1.1 Общий вид дерева

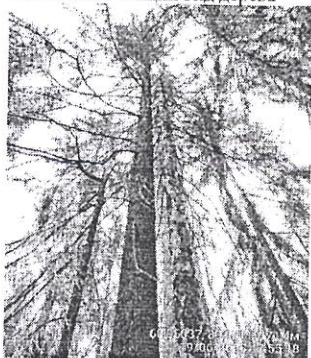
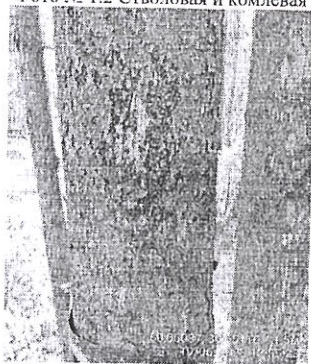
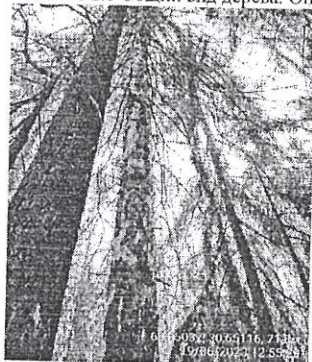


Фото № 1.2 Стволовая и комлевая гниль



Дерево №24

Фото № 1.1 Общий вид дерева. Опасный наклон ствола. Стволовая гниль





Дерево №25

Фото № 1.1 Общий вид дерева

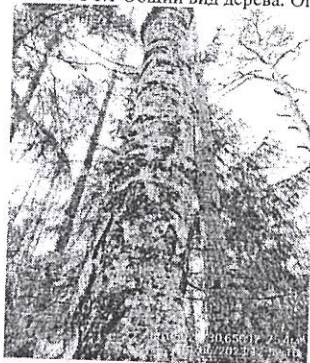


Фото № 1.2 Стволовая и комлевая гниль



Дерево №26

Фото № 1.1 Общий вид дерева. Опасный наклон ствола



Дерево №27

Фото № 1.1 Общий вид дерева

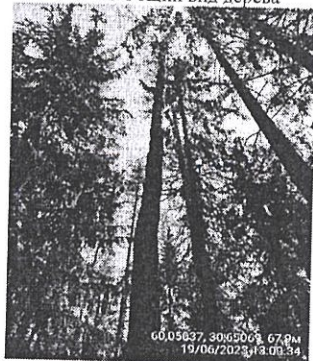
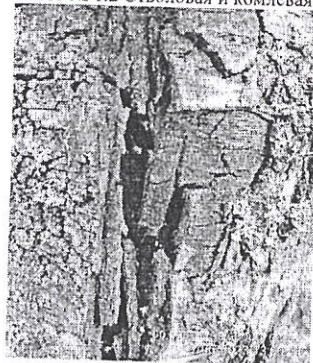


Фото № 1.2 Стволовая и комлевая гниль



Дерево №28

Фото № 1.1 Общий вид дерева

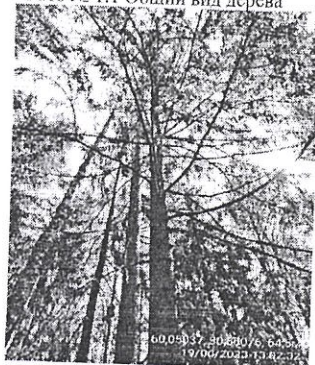


Фото № 1.2 Стволовая и комлевая гниль, трещина по стволу

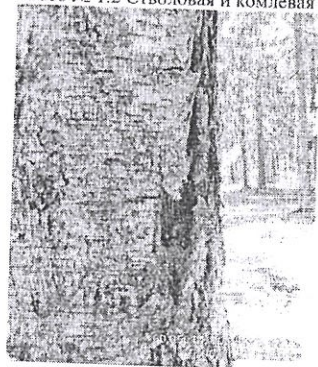


Дерево №29

Фото № 1.1 Общий вид дерева



Фото № 1.2 Стволовая и комлевая гниль



Дерево №30

Фото № 1.1 Общий вид дерева

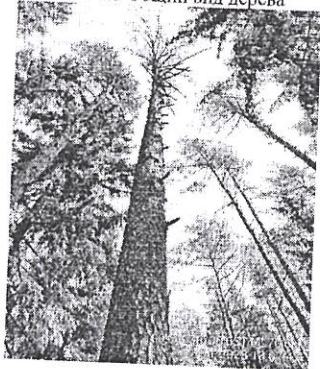


Фото № 1.2 Стволовая и комлевая гниль



Фамилия, имя, отчество (при наличии)

Утесинова Мария Александровна

Дата составления документа

26.06.2023

Подпись

Мисе