

*Первый заместитель председателя
налогового департамента
Кремля по природным ресурсам*

УТВЕРЖДАЮ:

Ленинградского лесничества

должность

Н. Н. Воронцов

фамилия, имя и отчество (при наличии)

14.06.2023

дата

Акт
лесопатологического обследования N 1-Лог

лесных насаждений **Сланцевского** (лесничество)

Ленинградской области (субъект Российской Федерации)

Способ лесопатологического обследования: 1. Визуальный

☒

2. Инструментальный

☐

Место проведения

Участковое лесничество	Урочище (дача)	Квартал	Выдел	Площадь выдела, га	Лесопатологический выдел	Площадь лесопатологического выдела, га
Черновское	-	50	25	7,4	-	-
Черновское	-	50	30	9,2	-	-
Черновское	-	50	31	6,0	-	-
Черновское	-	50	32	10,0	-	-
Черновское	-	50	34	9,2	-	-

Лесопатологическое обследование проведено на общей площади **41,8 га**

Кадастровый номер участка: **47:28:0000000:74**

(для участков, предоставленных в постоянное (бессрочное) пользование, аренду)

Документ о праве пользования:

договор аренды от 08.12.2008 № 2-2008-12-49-3, заготовка древесины

(тип документа о праве пользования, дата, номер, вид разрешенного использования лесов)

1. Визуальное (рекогносцировочное) лесопатологическое обследование

(раздел включается в акт, в случае проведения лесопатологического обследования визуальным способом)

Наземное

☒

Дистанционное

☐

1.1. На площади 41,8 га фактическая таксационная характеристика лесного насаждения соответствует / не соответствует таксационному описанию (нужное подчеркнуть).

Причины несоответствия -

Ведомость участков с выявленными несоответствиями приведена в приложении 1 к Акту.

1.2. Лесные насаждения с нарушенной и утраченной устойчивостью выявлены на площади 0 га:

Участковое лесничество	Урочище (дача)	Квартал	Выдел	Площадь (га) насаждений		Причина ослабления (гибели)
				с нарушенной устойчивостью	с утраченной устойчивостью	
1	2	3	4	5	6	7
Черновское	-	50	25	-	-	-
Черновское	-	50	30	-	-	-
Черновское	-	50	31	-	-	-
Черновское	-	50	32	-	-	-
Черновское	-	50	34	-	-	-
Итого	-	-	-	-	-	-

Состояние обследованных лесных насаждений приведено в приложениях 1.1 - 1.4 к Акту в зависимости от метода проведения ЛПО.

1.3. В обследованных лесных насаждениях прогнозируется:

Прогноз	Площадь, га
1	2
Ослабление лесных насаждений	-
Усыхание лесных насаждений различной степени	-
Развитие очагов вредных организмов	-

1.4. Обнаружено загрязнение лесного участка отходами и выбросами:

промышленными

☐

бытовыми

☐

Вид загрязнения	Размеры загрязнения			Объем, куб.м	Площадь загрязнения, га
	длина, м	ширина, м	высота, м		
1	2	3	4	5	6
-	-	-	-	-	-

ЗАКЛЮЧЕНИЕ

Оценка текущего санитарного и лесопатологического состояния лесных насаждений, назначенные профилактические мероприятия по защите лесов, заключение о необходимости проведения инструментального ЛПО:

Участковое лесничество	Урочище (дача)	Квартал	Выдел	Площадь выдела, га	Лесопатологический выдел	Площадь лесопатологического выдела, га	Вид мероприятия	Рекомендуемый срок проведения мероприятия
1	2	3	4	5	6	7	8	9
Черновское	-	50	25	7,4	-	-	Улучшение условий обитания и размножения насекомоядных птиц и других насекомоядных животных	2023-2025 год
Черновское	-	50	30	9,2	-	-	Улучшение условий обитания и размножения насекомоядных птиц и других насекомоядных животных	2023-2025 год
Черновское	-	50	31	6,0	-	-	Охрана местообитаний, выпуск, расселение и интродукция насекомых-энтомофагов	2023-2025 год
Черновское	-	50	32	10,0	-	-	Улучшение условий обитания и размножения насекомоядных птиц и других насекомоядных животных	2023-2025 год
Черновское	-	50	34	9,2	-	-	Улучшение условий обитания и размножения насекомоядных птиц и других насекомоядных животных	2023-2025 год
Итого	-	-	-	41,8				

- Согласно статье 19 постановления Правительства РФ от 09.12.2020 № 2047 «Об утверждении правил санитарной безопасности в лесах» мероприятия по предупреждению распространения вредных организмов осуществляются в сильно ослабленных, усыхающих и погибших насаждениях. Насаждения, расположенные в выделах 25,30,31,32,34 квартала 50 Черновского участкового лесничества Сланцевского лесничества Ленинградской области являются без признаков ослабления (СКС = 1,0), в которых согласно действующему законодательству мероприятия по предупреждению распространения вредных организмов (санитарно-оздоровительные мероприятия), не осуществляется

Дата проведения обследования 24.05.2023

Исполнитель работ по проведению лесопатологического обследования:

Фамилия, имя и отчество (при наличии) Поясова Т.В.

Организация ООО «ЛОГОС»

должность инженер по учету лесопользования Подпись 

Телефон 8-911-960-16-84

Ведомость участка леса с выявленными несоответствиями таксационным описаниям

Субъект Российской Федерации Ленинградская область, Лесничество Сланцевское

участковое лесничество Черновское Урочище (лесная дача)

[illegible]

Условные обозначения:

ТО – таксационные описания

Ф – фактическая характеристика лесного насаждения

Исполнитель работ по проведению лесопатологического обследования:

фамилия, имя и отчество (при наличии) Поясова Т.В. Подпись

Приложение 1.1
к акту лесопатологического обследования
утвержденному Приказом Минприроды России
от 09.11.2020 № 910

Результаты проведения лесопатологического обследования лесных насаждений за май 2023 года
(месяц)

Субъект Российской Федерации Ленинградская область Лесничество Сланцевское
участковое лесничество Черновское Урочище (лесная дача)

Номер квартала		Номер выдела	Площадь выдела, га	Целевое назначение лесов	Категория защитных лесов	ОЗУ	Номер лесопатологического выдела	Площадь лесопатологического выдела, га	Таксационная характеристика									Распределение деревьев по категориям состояния, % от запаса										Причина ослабления, повреждения										Подлежит рубке, % от запаса										Назначенные мероприятия																																																																																																																																																																																																																																																																																																																																																																																																																																																																																																																																																																																																																																																																																																																																																																																																																																																																																																																																																																																																																																																																																																																																																																																																																																																																																																																																																																																																																																																																					
1	2	3	4	5	6	7	8	9	10	11	12	13	14	15	16	17	18	19	20	21	22	23	24	25	26	27	28	29	30	31	32	33	34	35	36	вид	площадь, га																																																																																																																																																																																																																																																																																																																																																																																																																																																																																																																																																																																																																																																																																																																																																																																																																																																																																																																																																																																																																																																																																																																																																																																																																																																																																																																																																																																																																																																																																
50	34	9,2	защитные леса	леса, выполняющие функции защиты природных и иных объектов: леса, расположенные в защитных полосах лесов	нет			9С1Б	сосна																																																																																																																																																																																																																																																																																																																																																																																																																																																																																																																																																																																																																																																																																																																																																																																																																																																																																																																																																																																																																																																																																																																																																																																																																																																																																																																																																																																																																																																																																																												

условные обозначения: Н – деревья не подлежат рубке, Р – деревья подлежат рубке

Исполнитель работ по проведению лесопатологического обследования:

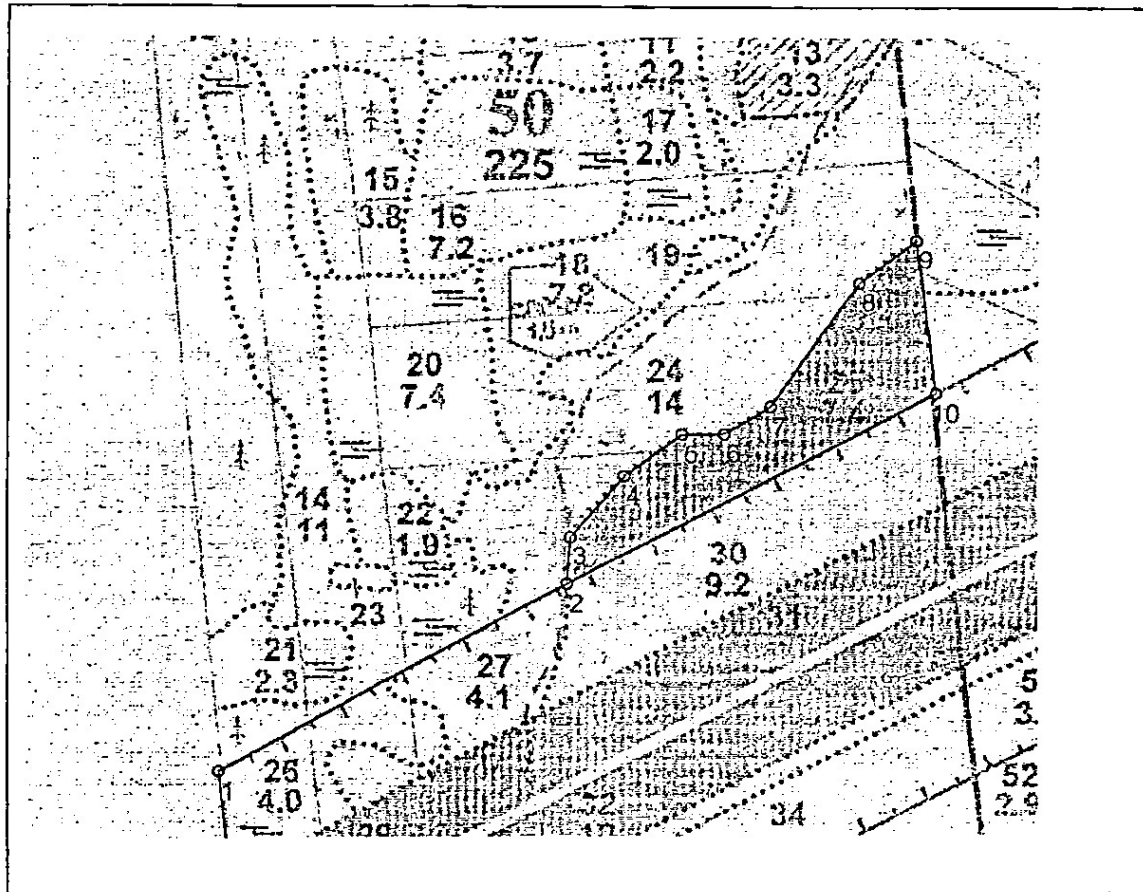
Фамилия, имя и отчество (при наличии) Поясова Т.В. Подпись

26.05.2023

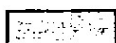
Дата составления документа

Абрис участка леса
Сланцевское лесничество
Черновское участковое лесничество
квартал 50 выдел 25 площадь 7,4 га

Масштаб 1:10 000



Условные обозначения:



Улучшение условий обитания и размножения насекомоядных птиц и других насекомоядных животных

№ квартала	№ выдела	№ лесопатологического выдела	Размеры ленты (круговой площадки) пересчета					Координаты начала, конца и поворотных точек лент пересчета /центров круговых площадок пересчета
			№ ленты (площадки)	длина, м	ширина, м	радиус, м	площадь, га	
50	25						7,4	

Исполнитель работ по проведению лесопатологического обследования:

Фамилия, имя и отчество (при наличии) Поясова Т.В.

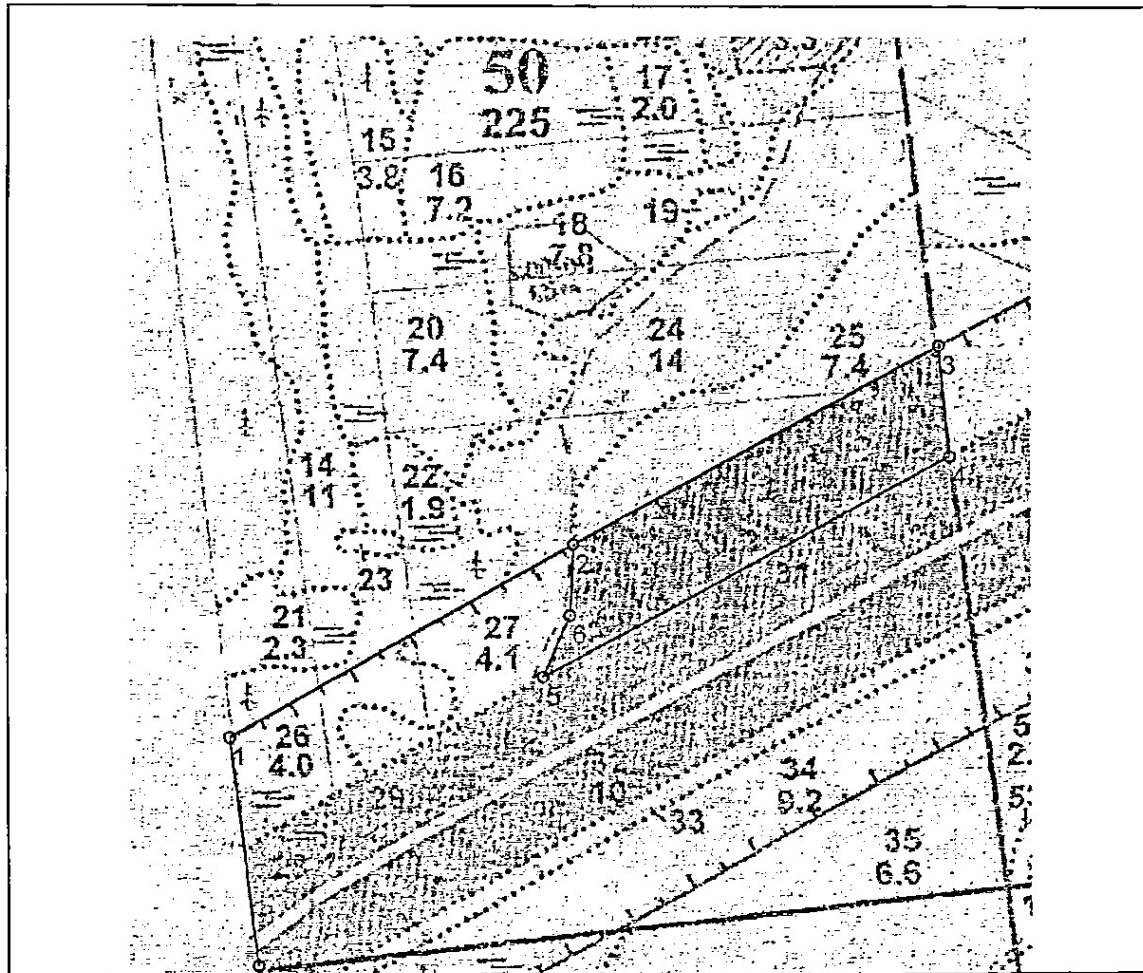
Подпись

Дата составления документа

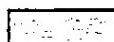
26.05.2023

Абрис участка леса
Сланцевское лесничество
Черновское участковое лесничество
квартал 50 выдел 30 площадь 9,2 га

Масштаб 1:10 000



Условные обозначения:



Улучшение условий обитания и размножения насекомоядных птиц и других насекомоядных животных

№ квартала	№ выдела	№ лесопатологического выдела	Размеры ленты (круговой площадки) пересчета					Координаты начала, конца и поворотных точек лент пересчета /центров круговых площадок пересчета
			№ ленты (площадки)	длина, м	ширина, м	радиус, м	площадь, га	
50	30						9,2	

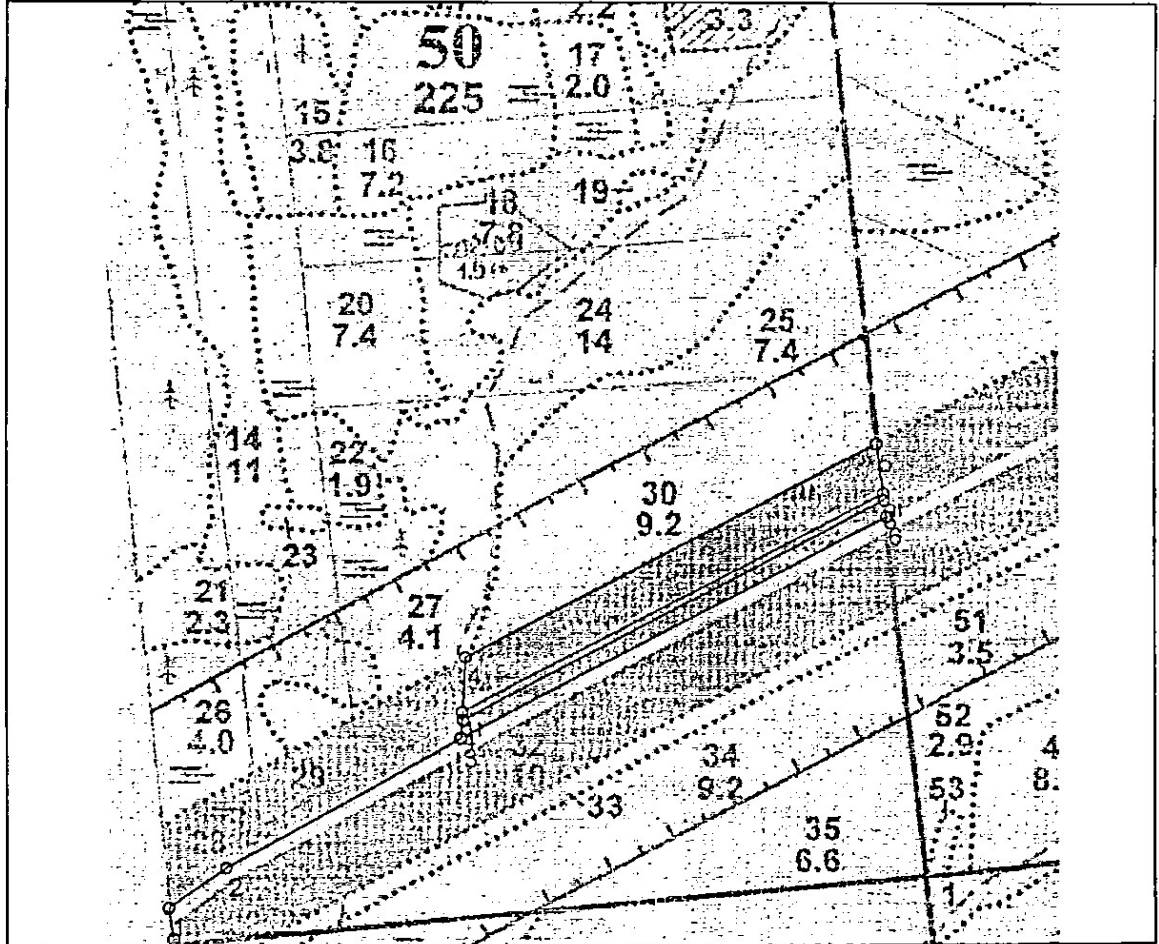
Исполнитель работ по проведению лесопатологического обследования:

Фамилия, имя и отчество (при наличии) Поясова Т.В. Подпись Т.В. Поясова

Дата составления документа 26.05.2023

Абрис участка леса
Сланцевское лесничество
Черновское участковое лесничество
квартал 50 выдел 31 площадь 6,0 га

Масштаб 1:10 000



Условные обозначения:

Охрана местообитаний, выпуск, расселение и интродукция насекомых-энтомофагов

№ квартала	№ выдела	№ лесопатологического выдела	Размеры ленты (круговой площадки) пересчета					Координаты начала, конца и поворотных точек лент пересчета /центров круговых площадок пересчета
			№ ленты (площадки)	длина, м	ширина, м	радиус, м	площадь, га	
50	31						6,0	

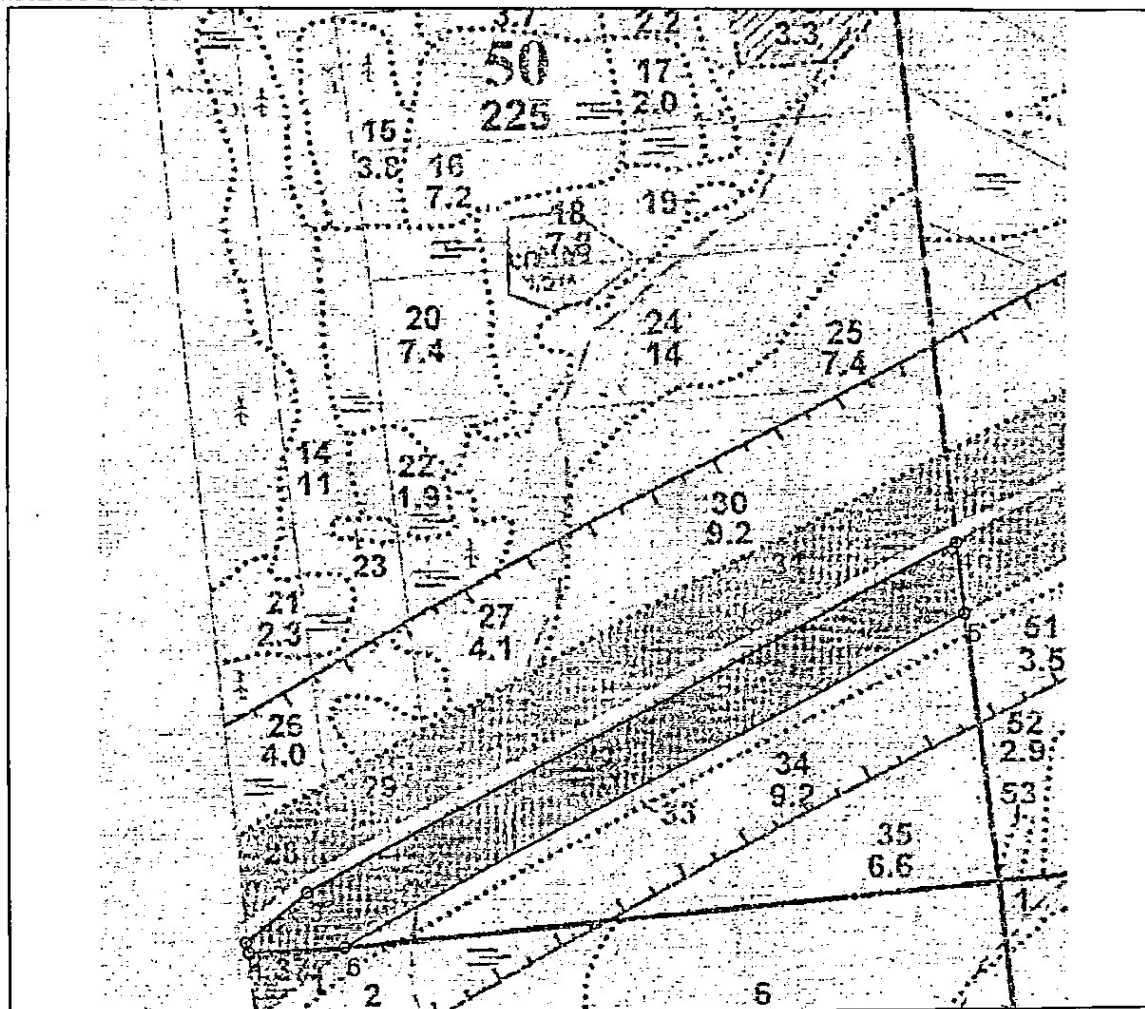
Исполнитель работ по проведению лесопатологического обследования:

Фамилия, имя и отчество (при наличии) Поясова Т.В. Подпись

Дата составления документа 26.05.2023

Абрис участка леса
Сланцевское лесничество
Черновское участковое лесничество
квартал 50 выдел 32 площадь 10,0 га


Масштаб 1:10 000



Условные обозначения:

 Улучшение условий обитания и размножения насекомоядных птиц и других насекомоядных животных

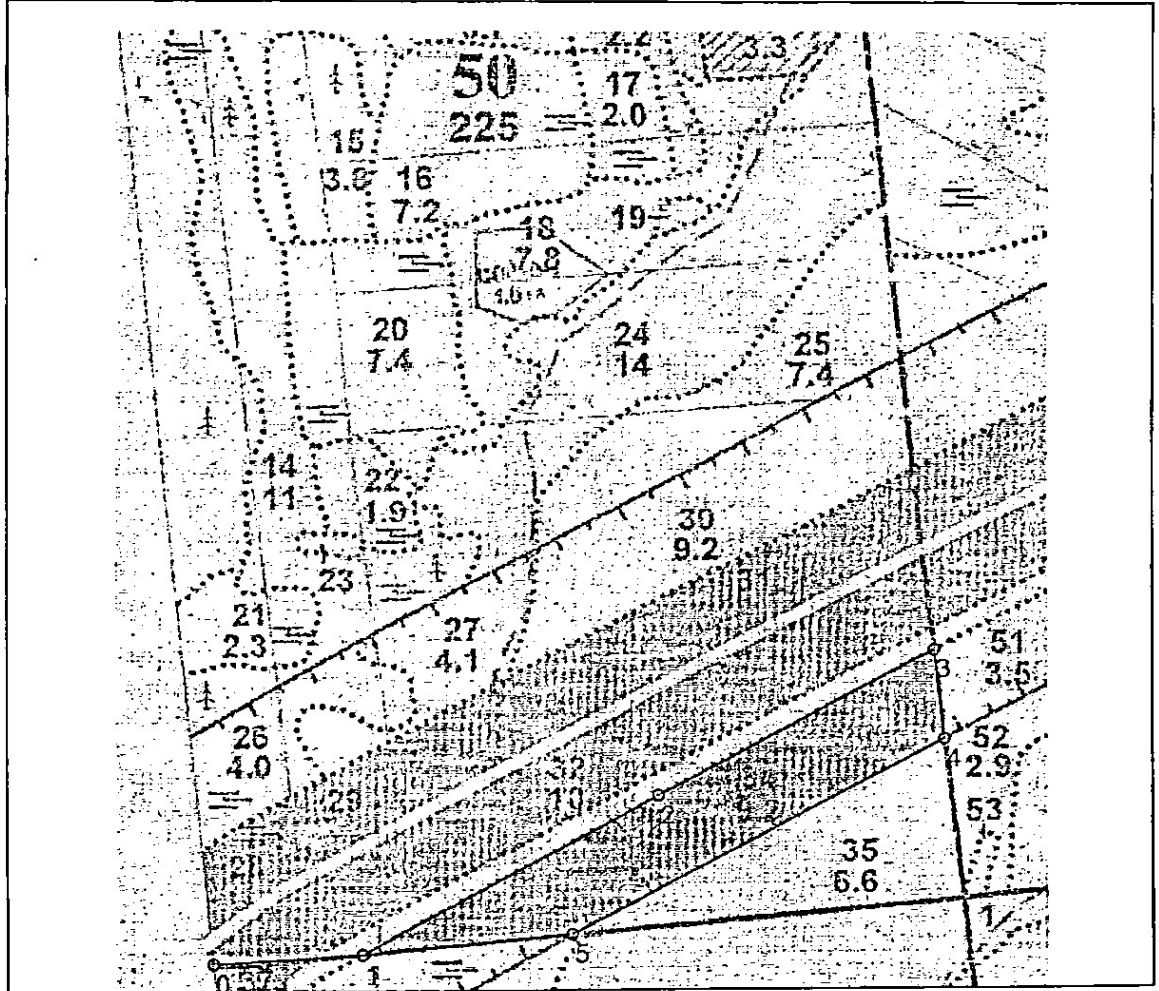
№ квартала	№ выдела	№ лесопатологического выдела	Размеры ленты (круговой площадки) пересчета					Координаты начала, конца и поворотных точек лент пересчета / центров круговых площадок пересчета	
			№ ленты (площадки)	длина, м	ширина, м	радиус, м	площадь, га		
50	32						10,0		

Исполнитель работ по проведению лесопатологического обследования: 
Фамилия, имя и отчество (при наличии) Поясова Т.В. Подпись _____

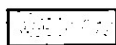
Дата составления документа 26.05.2023

Абрис участка леса
Сланцевское лесничество
Черновское участковое лесничество
квартал 50 выдел 34 площадь 9,2 га

Масштаб 1:10 000



Условные обозначения:



Улучшение условий обитания и размножения насекомоядных птиц и других насекомоядных животных

№ квартала	№ выдела	№ лесопатологического выдела	Размеры ленты (круговой площадки) пересчета					Координаты начала, конца и поворотных точек лент пересчета /центров круговых площадок пересчета	
			№ ленты (площадки)	длина, м	ширина, м	радиус, м	площадь, га		
50	34						9,2		

Исполнитель работ по проведению лесопатологического обследования:

Фамилия, имя и отчество (при наличии) Поясова Т.В. Подпись Т.В. Поясова

Дата составления документа 26.05.2023