

Проект лесовосстановления на лесном участке № 29/дог.164/весна 2023 / 2023 год

Лесовосстановление: искусственное (естественное, искусственное, комбинированное)

Субъект Российской Федерации: Ленинградская область

Лесной район: Южно-таежный район европейской части Российской Федерации

Характеристика местоположения лесного участка:

Лесничество: Тихвинское

Участковое лесничество: Хундольское

Урочище:

№ Квартала: 135

№ Выдела: 33-9,6га;37-0,7га;26-0,3га;

Площадь лесного участка, га: 10,6

(исходные данные для проекта лесовосстановления: материалы обследования лесного участка при выборе способа лесовосстановления, план лесного участка, масштаб 1:10 000 прилагаются к проекту лесовосстановления)

Характеристика лесорастительных условий лесного участка:

Рельеф участка (уклон): равнины с нормальным и ослабленным дренажем

Гидрологические условия (увлажнение): свежие

Почва: грубогумусные средне и сильно подзолистые, супесчаные

Характеристика площадей лесного участка:

Арендатор лесного участка - ЗАО «Тихвинский КЛПХ»,

дог.аренды - 2-2008-12-164-3 от 16.12.2008 г., Декларация - №31-2022 от 15.07.2022, Вырубка 2022г.

(вырубки, гари, прогалины, иные не занятые лесными насаждениями или предназначенные для лесовосстановления земли)

Характеристика вырубки:

Количество пней, тыс. штук/га: 0,5

Характер и размещение оставленных деревьев и кустарников (куртины, полосы, групповое, равномерное): отсутствуют

Степень задернения почвы (слабая, средняя, сильная): слабая

Степень минерализации почвы (% от площади лесного участка): 0%

Состояние очистки от порубочных остатков и валежника (захламленность, м3): слабая (5 - 20 м.куб/га)

а) отсутствует (до 5 м3/га); б) слабая (5-20 м3/га); в) средняя (20-50 м3/га); г) сильная (более 50 м3/га).

Категория доступности для техники: доступная

а) доступная;

б) требуется узкополосная расчистка без корчевки пней;

в) требуется узкополосная расчистка;

г) требуется широкополосная расчистка с корчевкой пней.

Характеристика имеющихся подроста и молодняка лесных древесных пород:

Нет подроста и молодняка

Проектируемый способ лесовосстановления:

искусственное лесовосстановление

(естественное лесовосстановление, искусственное лесовосстановление, комбинированное лесовосстановление (посев, посадка))

Обоснование проектируемого способа лесовосстановления основных лесных древесных пород восстанавливаемых лесов с учетом особенностей производства работ в различных категориях защитных лесов и особо защитных участках лесов (для лесных участков, предназначенных для проведения лесовосстановления, на которых лесовосстановительные мероприятия осуществляются лицами, указанными в подпункте "а" пункта 6 Правил, государственными (муниципальными) учреждениями, указанными в подпункте "б" пункта 6 Правил)

Натурное обследование участка после проведения лесозаготовительных работ. Нормативная документация: Правила лесовосстановления, приказ от 29.12.2021 №1024

Сроки и технологии (методы) выполнения работ по лесовосстановлению (для лесных участков, предназначенных для проведения лесовосстановления, на которых лесовосстановительные мероприятия осуществляются лицами, указанными в подпункте "а" пункта 6 Правил, государственными (муниципальными) учреждениями, указанными в подпункте "б" пункта 6 Правил)

Подготовка почвы на площади: 10,6 га; механизированная бороздами, 2022 г. осень, ТДТ 55 с плугом ПКЛ-70, 15-20 см; ручная посадка сеянцами в пласт плужных борозд инструментом "Pottiputki", весна 2023

Сроки и технологии (методы) выполнения работ по агротехническим уходам (для лесных участков, предназначенных для проведения лесовосстановления, на которых лесовосстановительные мероприятия осуществляются лицами, указанными в подпункте "а" пункта 6 Правил, государственными (муниципальными) учреждениями, указанными в подпункте "б" пункта 6 Правил)

1-й уход (2024 год) - дополнение по необходимости, уничтожение травянистой растительности; 2-й уход (2025 год) - уничтожение травянистой растительности

Сроки и технологии (методы) выполнения работ по лесоводственным уходам (для лесных участков, предназначенных для проведения лесовосстановления, на которых лесовосстановительные мероприятия осуществляются лицами, указанными в подпункте "а" пункта 6 Правил, государственными (муниципальными) учреждениями, указанными в подпункте "б" пункта 6 Правил)

3-й уход (2027 год) - вырубка поросли лиственных пород в рядах и междурядьях, шириной 3 м.; 4-й уход (2030 год) - вырубка поросли лиственных пород в рядах и междурядьях, шириной 3 м.

Требования к используемому для лесовосстановления посадочному (посевному) материалу:

Порода: сосна обыкновенная

Вид посадочного материала (сеянцы, саженцы с открытой (закрытой) корневой системой, селекционная категория происхождения семян, лесосеменной район): стандартные сеянцы ЗКС Сосны обыкновенной 1 год нормального происхождения.

Возраст, лет: 1

Высота, см: 12

Диаметр корневой шейки, мм: 2 мм.

Характеристика посевного материала:

Порода:

Класс качества семян:

Селекционная категория:

Место происхождения (лесосеменной район):

Требования к молоднякам, площади которых подлежат отнесению к землям, на которых расположены леса, для признания работ по лесовосстановлению законченными (для лесных участков, предназначенных для проведения лесовосстановления, на которых лесовосстановительные мероприятия осуществляются лицами, указанными в подпункте "а" пункта 6 Правил, государственными (муниципальными) учреждениями, указанными в подпункте "б" пункта 6 Правил):

Порода: сосна обыкновенная

Возраст, лет: 10

Количество деревьев основных лесных древесных пород, тыс. штук/га: 2

Средняя высота, м: 1

Объем работ по лесовосстановлению (площадь лесовосстановления, га) (для лесных участков, предназначенных для проведения лесовосстановления, на которых лесовосстановительные мероприятия осуществляются лицами, указанными в подпункте "а" пункта 6 Правил, государственными (муниципальными) учреждениями, указанными в подпункте "б" пункта 6 Правил)

10,6

Проектируемый объем работ по лесовосстановлению (для лесных участков, предназначенных для проведения лесовосстановления, на которых лесовосстановительные мероприятия осуществляются лицами, указанными в подпункте "а" пункта 6 Правил, государственными (муниципальными) учреждениями, указанными в подпункте "б" пункта 6 Правил):

площадь лесовосстановления, га: 10,6

количество жизнеспособных растений основных лесных древесных пород, тыс.штук /га: 2

количество жизнеспособных растений основных лесных древесных пород на всей площади,
тыс. штук: 21,2

Исполнитель работ по лесовосстановлению:

инженер ПТО

Должность (При наличии)

Подпись

Карпова Наталья Генриховна

(Фамилия, имя, отчество -
последнее при наличии)

23.05.2023

Число, месяц, год

АКТ

ОБСЛЕДОВАНИЯ УЧАСТКА ПРИ ВЫБОРЕ СПОСОБА И ТЕХНОЛОГИИ ЛЕСОВОССТАНОВЛЕНИЯ

Арендатор лесного участка

ЗАО «Тихвинский КЛПХ»

№ проекта 29

по декларации №

31-2022 от

15.07.2022

1. Лесничество : Тихвинское
 2. Участковое лесничество : Хундольское
 3. Дача, тех. участок : нет
 4. Номер квартала : 135
 5. Номер выдела : 33-9,6га;37-0,7га;26-0,3га;
 6. Площадь участка (с точностью до 0,1га) : 10,6
 7. План участка (прилагается к карточке)
 8. Категория площади : Вырубка 2022 г.
 9. Исходный породный состав участка лесовосстановления :

33-6С1ЕЗБ;37-7СЗБ+Е;26-6С1Е2Б1Ос+Е

10. Условия для работы техники :
 10.1. Количество пней, шт/га : 500 , ср диаметр : 22
 10.2. Захламлённость, куб м/га : слабая (5 - 20 м.куб/га)
 10.3. Доступность для работы техники : доступная
 11. Характеристика природно-климатических и лесорастительных условий лесного участка
 11.1. Лесорастительная зона : Таёжная
 11.2. Лесной район : Балтийско-Белозерский таёжный район
 11.3. Целевое назначение лесов : эксплуатационные леса
 11.4. Рельеф : равнины с нормальным и ослабленным дренажем
 11.5. Почва : грубогумусные средне и сильно подзолистые, супесчаные
 11.6. Увлажнение : свежие
 11.7. Тип леса (тип вырубки, тип лесораст. условий) : чса2
 11.8. Степень задернения почвы : слабая
 (отсутствует - до 10%, слабая - 11-30%. Средняя 31-50%, сильная > 50%)
 11.9. Характер и размещение оставленных деревьев : отсутствуют
 11.10. Степень минерализации почвы (% от площади участка) : 0



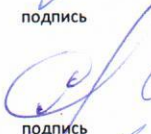

12. Характеристика подроста главных (целевых) пород :
 Состав подроста
 12.1. Средняя высота, м : _____
 12.2. Средний возраст, лет : _____
 12.3. Количество - всего тыс.шт/га _____ , в тч по породам :
 Сосна _____
 Ель _____
 12.4. Категория густоты : _____
 12.5. Распределение по площади : _____
 12.6. Жизнеспособность подроста : _____

13. Характеристика возобновления мягколиственных пород :
 13.1. Порода : _____
 13.2. Количество - т.шт/га : _____
 13.3. Средняя высота, м : _____

14. Источники обсеменения : _____ стены леса
 15. Характеристика санитарного состояния :
в связи с отсутствием на восстанавливаемой площади признаков заселения вредных организмов, обследование на лесном участке не проводилось

16. Предложения для разработки Проекта лесовосстановления :
 16.1. Способ лесовосстановления : искусственное
 Метод содействия
 16.2. Главные (целевые) породы : сосна обыкновенная
 16.3. Срок лесовосстановления : весна 2023 г.
 16.4. Обоснование способа лесовосстановления : Натурное обследование участка после проведения лесозаготовительных работ. Нормативная документация: Правила лесовосстановления, приказ от 29.12.2021 №1024

17. Необходимость проведения предварительных и сопутствующих мероприятий :
 17.1. Очистка вырубки, гари : не требуется
 17.2. Санитарные : не требуется
 17.3. Противопожарные : создание мин.полос по периметру участка
 17.4. Другие предложения : не требуется

Исполнитель :	специалист по учёту лесосырья		Карпова Н.Г.	25.11.2022
	должность	подпись	ФИО	дата
Согласовано:				
Представитель лесничества:			Стасюк И.	25.11.2022
	должность	подпись	ФИО	дата
Представитель арендатора:	специалист по учёту лесосырья		Карпова Н.Г.	25.11.2022
	должность	подпись	ФИО	дата

**ПРОЕКТ
ЛЕСОВОССТАНОВЛЕНИЯ
(создание лесных культур)
весна 2023**

Главная порода - сосна обыкновенная
Вид культур - сплошные

Арендатор лесного участка - ЗАО «Тихвинский КЛПХ»; дог.аренды - 2-2008-12-164-3 от 16.12.2008 г.

Декларация - №31-2022 от 15.07.2022

Площадь участка - 10.6

План участка

Лесничество - Тихвинское

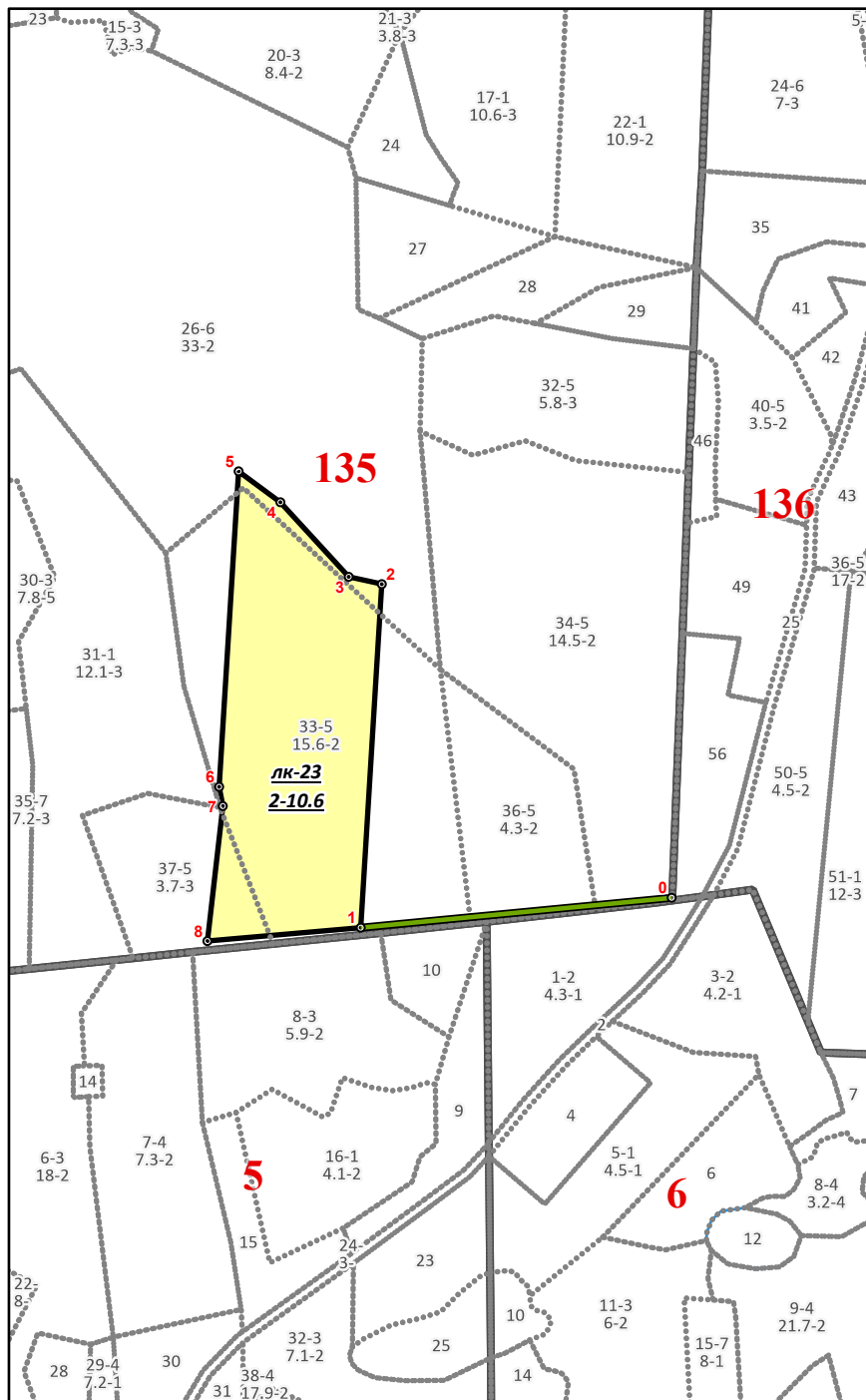
Участковое лесничество - Хундольское

Номер лесного квартала - 135

Номер(а) лесотаксационного выдела - 33-9,6га;37-0,7га;26-0,3га;

Масштаб - 1:10000

Экспликация участка



Номера точек	Долгота	Широта	Направление (азимут), гр	Длина, м
привязка				
0 - 1	34,07452	59,99273	252	414
Лесосека				
1 - 2	34,06712	59,99243	351	456
2 - 3	34,06776	59,99651	270	45
3 - 4	34,06697	59,99661	305	134
4 - 5	34,06538	59,99751	294	69
5 - 6	34,0644	59,99788	171	419
6 - 7	34,06381	59,99413	157	26
7 - 8	34,06389	59,9939	174	180
8 - 1	34,06348	59,9923	73	206

Пл_общая,га
10,6