

Проект лесовосстановления на лесном участке № 14/56-ЕВ / 2023 год

Лесовосстановление: естественное (вследствии природных процессов) (естественное, искусственное, комбинированное)

Субъект Российской Федерации: Ленинградская область

Лесной район: Балтийско-Белозерский таежный район

Характеристика местоположения лесного участка:

Лесничество: Лодейнопольское

Участковое лесничество: Тервеничское

Урочище:

№ Квартала: 98

№ Выдела: 11,19,20,23

Площадь лесного участка, га: 15,8

(исходные данные для проекта лесовосстановления: материалы обследования лесного участка при выборе способа лесовосстановления, план лесного участка, масштаб 1:10 000 прилагаются к проекту лесовосстановления)

Характеристика лесорастительных условий лесного участка:

Рельеф участка (уклон): равнинный

Гидрологические условия (увлажнение): свежие

Почва: супесчаные и суглинистые (выд. 11,20 - КС С2, выд. 19 - КС В2, выд. 23 - ЧС В2)

Характеристика площадей лесного участка:

Вырубка СПР 2022 год

(вырубки, гари, прогалины, иные не занятые лесными насаждениями или предназначенные для лесовосстановления земли)

Характеристика вырубки:

Количество пней, тыс. штук/га: 0,45

Характер и размещение оставленных деревьев и кустарников (куртины, полосы, групповое, равномерное):

Степень задернения почвы (слабая, средняя, сильная): средняя

Степень минерализации почвы (% от площади лесного участка): 0%

Состояние очистки от порубочных остатков и валежника (захламленность, м3): отсутствует

а) отсутствует (до 5 м3/га); б) слабая (5-20 м3/га); в) средняя (20-50 м3/га); г) сильная (более 50 м3/га).

Категория доступности для техники:

а) доступная;

б) требуется узкополосная расчистка без корчевки пней;

в) требуется узкополосная расчистка;

г) требуется широкополосная расчистка с корчевкой пней.

Характеристика имеющихся подроста и молодняка лесных древесных пород:

состав пород:

средний возраст, лет: 0

средняя высота, м: 0

количество деревьев и кустарников, тыс. штук/га: 0

размещение их по площади лесного участка (равномерное, неравномерное, групповое):

состояние лесных насаждений и их оценка:

Проектируемый способ лесовосстановления:

естественное вследствие природных процессов

(естественное лесовосстановление, искусственное лесовосстановление, комбинированное лесовосстановление (посев, посадка))

Обоснование проектируемого способа лесовосстановления основных лесных древесных пород восстанавливаемых лесов с учетом особенностей производства работ в различных категориях защитных лесов и особо защитных участках лесов (для лесных участков, предназначенных для проведения лесовосстановления, на которых лесовосстановительные мероприятия осуществляются лицами, указанными в подпункте "а" пункта 6 Правил, государственными (муниципальными) учреждениями, указанными в подпункте "б" пункта 6 Правил)

Правила лесовосстановления № 1024 от 29.12.2021 год., Акт обследования участка

Сроки и технологии (методы) выполнения работ по лесовосстановлению (для лесных участков, предназначенных для проведения лесовосстановления, на которых лесовосстановительные мероприятия осуществляются лицами, указанными в подпункте "а" пункта 6 Правил, государственными (муниципальными) учреждениями, указанными в подпункте "б" пункта 6 Правил)

Источник обсеменения:

Стены леса, с наличием в них семеносящих экземпляров, примыкают непосредственно к участку с северной, южной и восточной стороны

Сроки и технологии (методы) выполнения работ по агротехническим уходам (для лесных участков, предназначенных для проведения лесовосстановления, на которых лесовосстановительные мероприятия осуществляются лицами, указанными в подпункте "а" пункта 6 Правил, государственными (муниципальными) учреждениями, указанными в подпункте "б" пункта 6 Правил)

по мере необходимости

Сроки и технологии (методы) выполнения работ по лесоводственным уходам (для лесных участков, предназначенных для проведения лесовосстановления, на которых лесовосстановительные мероприятия осуществляются лицами, указанными в подпункте "а" пункта 6 Правил, государственными (муниципальными) учреждениями, указанными в подпункте "б" пункта 6 Правил)

по мере необходимости

Требования к используемому для лесовосстановления посадочному (посевному) материалу:

Характеристика посевного материала:

Требования к молоднякам, площади которых подлежат отнесению к землям, на которых расположены леса, для признания работ по лесовосстановлению законченными (для лесных участков, предназначенных для проведения лесовосстановления, на которых лесовосстановительные мероприятия осуществляются лицами, указанными в подпункте "а" пункта 6 Правил, государственными (муниципальными) учреждениями, указанными в подпункте "б" пункта 6 Правил):

Порода: Береза

Возраст, лет: 3

Количество деревьев основных лесных древесных пород, тыс. штук/га: 1,7

Средняя высота, м: 1,1

Объем работ по лесовосстановлению (площадь лесовосстановления, га) (для лесных участков, предназначенных для проведения лесовосстановления, на которых лесовосстановительные мероприятия осуществляются лицами, указанными в подпункте "а" пункта 6 Правил, государственными (муниципальными) учреждениями, указанными в подпункте "б" пункта 6 Правил)

15,8

Проектируемый объем работ по лесовосстановлению (для лесных участков, предназначенных для проведения лесовосстановления, на которых лесовосстановительные мероприятия осуществляются лицами, указанными в подпункте "а" пункта 6 Правил, государственными (муниципальными) учреждениями, указанными в подпункте "б" пункта 6 Правил):

площадь лесовосстановления, га: 15,8

количество жизнеспособных растений основных лесных древесных пород, тыс.штук /га: 0

количество жизнеспособных растений основных лесных древесных пород на всей площади, тыс. штук: 0

Исполнитель работ по лесовосстановлению:

Инженер по л.с.р.

Должность (При наличии)

**ДОКУМЕНТ ПОДПИСАН
ЭЛЕКТРОННОЙ ПОДПИСЬЮ**

Сертификат: 01 D9 8A 26 56 2E D3 80 00 05 C3 D1 38 1D 00 02
Владелец: ГРИГОРЬЕВА ТАТЬЯНА ВЛАДИМИРОВНА, ООО
Действителен: с 19.05.2023 по 19.05.2024

Подпись

Григорьева Татьяна
Владимировна

(Фамилия, имя, отчество -
последнее при наличии)

24.05.2023

Число, месяц, год

АКТ
ОБСЛЕДОВАНИЯ УЧАСТКА
ПРИ ВЫБОРЕ СПОСОБА И ТЕХНОЛОГИИ ЛЕСОВОССТАНОВЛЕНИЯ

1. Лесничество: Лодейнопольское
2. Участковое лесничество: Тервеническое
3. Номер квартала: 98
4. Номер выдела: 11.19.20.23
5. Площадь участка, с точностью до 0,1 га: 15,8 га (выд. 11 – 0,5 га, выд. 19 – 0,7 га, выд. 20 – 4,8 га, выд. 23 – 9,8 га)
6. План участка (прилагается к Карточке)
7. Категория площади: лесовосстановления:
Вырубка СПР – 2022 год
(вырубка, гарь, шияя (год, месяц))
8. Наименование организации и основания возникновения обязательств: Арендатор лесного участка: ООО «Свирылес» дог. аренды №56/3-2010-04 от 29.04.2010 г. Лесная декларация №14-2022/56 от 13.05.2022 год.
(номер договора аренды, лесного участка, постоянного (бессрочного) пользования, безвозмездного пользования, сервитута, номер лесной декларации, основания для перевода в земли иных категорий)
9. Исходный породный состав участка лесовосстановления: выд. 11 – 5С2Е3Б1Ос, выд. 19 – 5С2Е2Б1Ос, выд. 20 – 6Ос3Б1Е, выд. 23 – 5Б1Ос2Е2С
(до вырубки, гари, гибели)
10. Условия для работы техники:
 - 10.1. Количество пней, шт./га: всего до 600, ср. диаметр 26
 - 10.2. Захламленность, куб.м/га 3,0 м³/га - отсутствует
(отсутствует - менее 5 куб.м/га, слабая - 5 - 20 куб.м/га, средняя - 20 - 50 куб.м/га, сильная > 50 куб.м/га)
 - 10.3. Доступность для работы техники:
11. Характеристика природно-климатических и лесорастительных условий лесного участка
 - 11.1. Лесорастительная зона: Таёжная
 - 11.2. Лесной район: Балтийско-Белозерский таёжный район
 - 11.3. Целевое назначение лесов: Эксплуатационные
 - 11.4. Рельеф: равнинный
 - 11.5. Почва супесчаные и суглинистые, свежие
(тип, степень увлажнения, механический состав)
 - 11.6. Тип леса (тип вырубки, тип лесорастительных условий): выд. 11.20 – КС С2, выд. 19 – КС В2, выд. 23 – ЧС В2
 - 11.7. Степень задернения почвы: средняя – 35%
(отсутствует - до 10%%, слабая - 11 - 30%%, средняя - 31 - 50%%, сильная > 50%%)
12. Характеристика подроста главных (целевых) пород (перечетная ведомость прилагается): подрост отсутствует
 - 12.1. Средняя высота -- м.
 - 12.2. Средний возраст -- лет.
 - 12.3. Количество, всего -- тыс.шт./га, в том числе по породам --
 - 12.4. Категория густоты --
 - 12.5. Распределение по площади --
(редкий, средний, густой)
равномерное, неравномерное, групповое)
 - 12.6. Жизнеспособность подроста --
(жизнеспособный, нежизнеспособный)
13. Характеристика возобновления мягколиственных пород:
 - 13.1. Порода отсутствует, 13.2. Количество -- тыс.шт./га,
 - 13.3. Средняя высота -- м
14. Источники обсеменения: стена леса примыкает с С,Ю,В стороны
(порода, источник: одиночные (шт./га), куртины, полосы, стены леса)
15. Характеристика санитарного состояния: в связи с отсутствием на восстанавливаемой площади признаков заселения вредных организмов, обследование на лесном участке не проводилось
(заселенность вредными организмами, болезни леса)
16. Предложения для разработки Проекта лесовосстановления:
 - 16.1. Способ лесовосстановления: естественное (вследствии природных процессов)
естественный, искусственный (лесные культуры), комбинированный
 - 16.2. Главные (целевые) породы: _____
 - 16.3. Срок лесовосстановления: 2023-2026 год
17. Необходимость проведения предварительных и сопутствующих мероприятий:
 - 17.1. Очистка вырубки, гари: не требуется
 - 17.2. Санитарные не требуется
 - 17.3. Противопожарные не требуется
 - 17.4. Иные предложения: _____

Обследование проведено

Исполнитель(и): Инженер по лср Григорьева Т.В. "___" _____ г.
 Должность подпись Ф.И.О. Дата

Согласовано:

Представитель лесничества: Лесничий Макаров В.А. "___" _____ г.
 Должность подпись Ф.И.О. Дата

Представитель арендатора: Инженер л/х Яковлев М.В. "___" _____ г.
 Должность подпись Ф.И.О. Дата

План участка для проведения лесовосстановления

Лесничество: Лодейнопольское

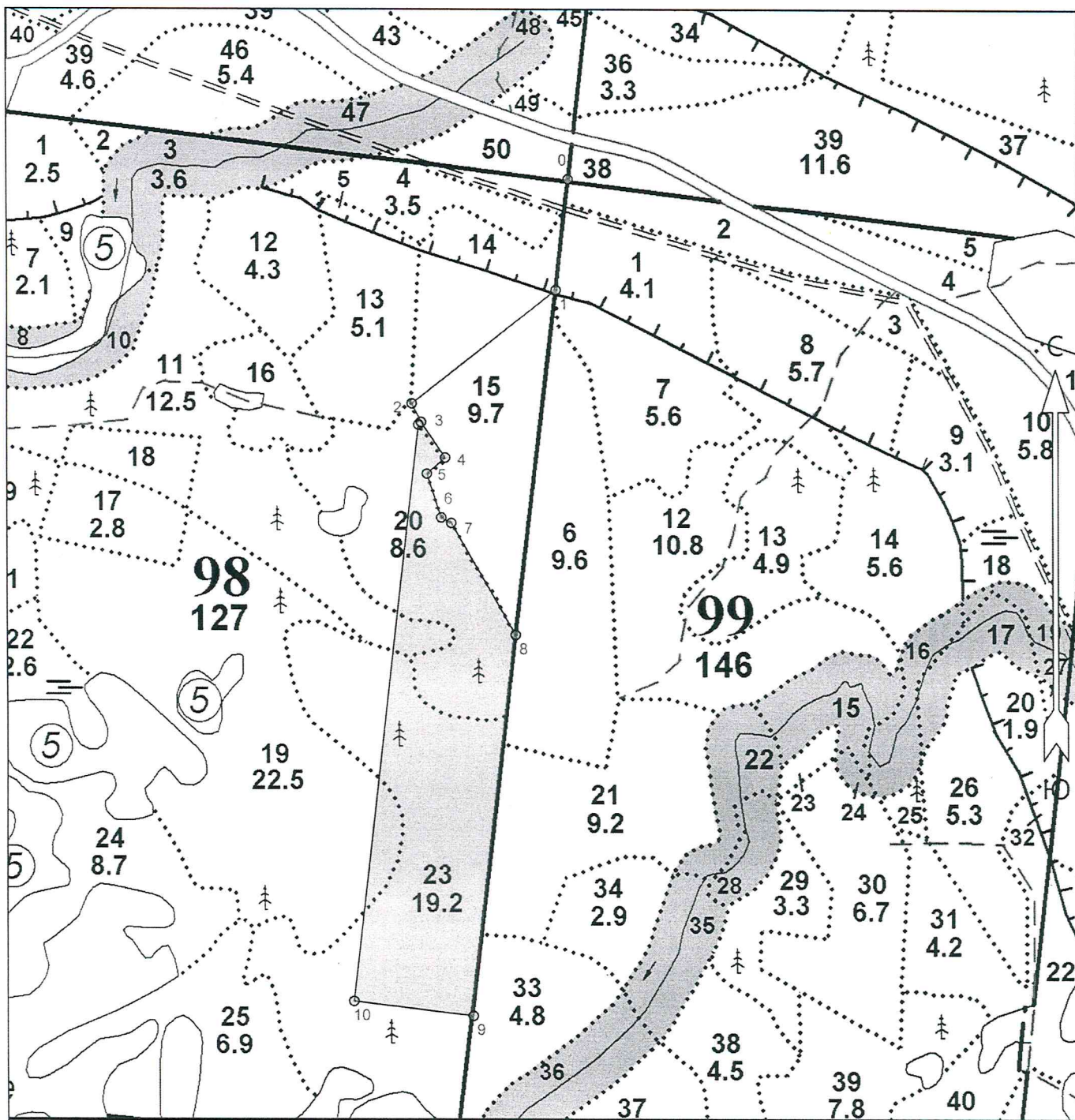
Участковое лесничество: Тервеническое

Номер(а) лесного квартала: 98

Номера лесотаксационного выдела (выделов): 11,19,20,23

Площадь участка: 15.8 га (выд. 11 – 0.5 га, выд. 19 – 0.7 га, выд. 20 – 4.8 га, выд. 23 – 9.8 га)

Масштаб 1: 10 000



Экспликация участка							
Номера точек	Географические координаты		Румбы линий		Длина, м		
	Широта	Долгота					
Привязка							
0	60.318908	34.395404	0 - 1	ЮВ 5°.30'	185.0		
1	60.317257	34.395024	1 - 2	ЮЗ 40°.00'	307.0		
2	60.315559	34.390636	2 - 3	ЮВ 38°.00'	35.0		
Объект							
Категория земель	Площадь участка, га	Номера точек	Географические координаты		Румбы линий		Длина, м
			Широта	Долгота			
Основной полигон	15.8	3	60.315277	34.390915	3 - 4	ЮВ 46°.00'	72.0
		4	60.314740	34.391645	4 - 5	ЮЗ 36°.00'	41.0
		5	60.314494	34.391092	5 - 6	ЮВ 30°.00'	77.0
		6	60.313836	34.391524	6 - 7	ЮВ 74°.00'	19.0
		7	60.313756	34.391828	7 - 8	ЮВ 42°.00'	215.0
		8	60.312083	34.393778	8 - 9	ЮВ 5°.30'	638.0
		9	60.306389	34.392468	9 - 10	ЮЗ 85°.00'	201.0
		10	60.306609	34.388849	10 - 3	СЗ 5°.30'	967.0