

## Проект лесовосстановления на лесном участке № 11-56 - ЕВ / 2023 год

Лесовосстановление: естественное (вследствии природных процессов (естественное, искусственное, комбинированное)

Субъект Российской Федерации: Ленинградская область

Лесной район: Балтийско-Белозерский таежный район

### Характеристика местоположения лесного участка:

Лесничество: Лодейнопольское

Участковое лесничество: Тервеничское

Урочище:

№ Квартала: 77

№ Выдела: 23,27,35

Площадь лесного участка, га: 13,1

(исходные данные для проекта лесовосстановления: материалы обследования лесного участка при выборе способа лесовосстановления, план лесного участка, масштаб 1:10 000 прилагаются к проекту лесовосстановления)

### Характеристика лесорастительных условий лесного участка:

Рельеф участка (уклон): равнинный

Гидрологические условия (увлажнение): свежие

Почва: подзолистые и суглинистые (выд. 23,27,35 - КС С2)

### Характеристика площадей лесного участка:

Вырубка СПР - 2022 год

(вырубки, гари, прогалины, иные не занятые лесными насаждениями или предназначенные для лесовосстановления земли)

### Характеристика вырубки:

Количество пней, тыс. штук/га: 0,55

Характер и размещение оставленных деревьев и кустарников (куртины, полосы, групповое, равномерное):

Степень задернения почвы (слабая, средняя, сильная): средняя

Степень минерализации почвы (% от площади лесного участка): 0%

Состояние очистки от порубочных остатков и валежника (захламленность, мЗ): отсутствует

а) отсутствует (до 5 мЗ/га); б) слабая (5-20 мЗ/га); в) средняя (20-50 мЗ/га); г) сильная (более 50 мЗ/га).

Категория доступности для техники:

а) доступная;

б) требуется узкополосная расчистка без корчевки пней;

в) требуется узкополосная расчистка;

г) требуется широкополосная расчистка с корчевкой пней.

### Характеристика имеющихся подроста и молодняка лесных древесных пород:

состав пород:

средний возраст, лет: 0

средняя высота, м: 0

количество деревьев и кустарников, тыс. штук/га: 0

размещение их по площади лесного участка (равномерное, неравномерное, групповое):

состояние лесных насаждений и их оценка:

### Проектируемый способ лесовосстановления:

естественное вследствие природных процессов

(естественное лесовосстановление, искусственное лесовосстановление, комбинированное лесовосстановление (посев, посадка))

**Обоснование проектируемого способа лесовосстановления основных лесных древесных пород восстанавливаемых лесов с учетом особенностей производства работ в различных категориях защитных лесов и особо защитных участках лесов (для лесных участков, предназначенных для проведения лесовосстановления, на которых лесовосстановительные мероприятия осуществляются лицами, указанными в подпункте "а" пункта 6 Правил, государственными (муниципальными) учреждениями, указанными в подпункте "б" пункта 6 Правил)**

Правила лесовосстановления № 1024 от 29.12.2021 год., Акт обследования участка

**Сроки и технологии (методы) выполнения работ по лесовосстановлению (для лесных участков, предназначенных для проведения лесовосстановления, на которых лесовосстановительные мероприятия осуществляются лицами, указанными в подпункте "а" пункта 6 Правил, государственными (муниципальными) учреждениями, указанными в подпункте "б" пункта 6 Правил)**

Источник обсеменения:

Стены леса, с наличием в них семеносящих экземпляров, примыкают непосредственно к участку с Северной и Южной стороны

**Сроки и технологии (методы) выполнения работ по агротехническим уходам (для лесных участков, предназначенных для проведения лесовосстановления, на которых лесовосстановительные мероприятия осуществляются лицами, указанными в подпункте "а" пункта 6 Правил, государственными (муниципальными) учреждениями, указанными в подпункте "б" пункта 6 Правил)**

По мере необходимости

**Сроки и технологии (методы) выполнения работ по лесоводственным уходам (для лесных участков, предназначенных для проведения лесовосстановления, на которых лесовосстановительные мероприятия осуществляются лицами, указанными в подпункте "а" пункта 6 Правил, государственными (муниципальными) учреждениями, указанными в подпункте "б" пункта 6 Правил)**

По мере необходимости

**Требования к используемому для лесовосстановления посадочному (посевному) материалу:**

**Характеристика посевного материала:**

**Требования к молоднякам, площади которых подлежат отнесению к землям, на которых расположены леса, для признания работ по лесовосстановлению завершенными (для лесных участков, предназначенных для проведения лесовосстановления, на которых лесовосстановительные мероприятия осуществляются лицами, указанными в подпункте "а" пункта 6 Правил, государственными (муниципальными) учреждениями, указанными в подпункте "б" пункта 6 Правил):**

Порода: Осина

Возраст, лет: 3

Количество деревьев основных лесных древесных пород, тыс. штук/га: 2,5

Средняя высота, м: 1,5

**Объем работ по лесовосстановлению (площадь лесовосстановления, га) (для лесных участков, предназначенных для проведения лесовосстановления, на которых лесовосстановительные мероприятия осуществляются лицами, указанными в подпункте "а" пункта 6 Правил, государственными (муниципальными) учреждениями, указанными в подпункте "б" пункта 6 Правил)**

13,1

**Проектируемый объем работ по лесовосстановлению (для лесных участков, предназначенных для проведения лесовосстановления, на которых лесовосстановительные мероприятия осуществляются лицами, указанными в подпункте "а" пункта 6 Правил, государственными (муниципальными) учреждениями, указанными в подпункте "б" пункта 6 Правил):**

площадь лесовосстановления, га: 13,1

количество жизнеспособных растений основных лесных древесных пород, тыс.штук /га: 0

количество жизнеспособных растений основных лесных древесных пород на всей площади, тыс. штук: 0

**Исполнитель работ по лесовосстановлению:**

Инженер по лср

Должность (При наличии)

**ДОКУМЕНТ ПОДПИСАН  
ЭЛЕКТРОННОЙ ПОДПИСЬЮ**

Сертификат: 01 D9 8A 26 56 2E D3 80 00 05 C3 D1 38 1D 00 02  
Владелец: ГРИГОРЬЕВА ТАТЬЯНА ВЛАДИМИРОВНА, ООО  
Действителен: с 19.05.2023 по 19.05.2024

Подпись

Григорьева Татьяна  
Владимировна

(Фамилия, имя, отчество -  
последнее при наличии)

26.05.2023

Число, месяц, год

**АКТ**  
**ОБСЛЕДОВАНИЯ УЧАСТКА**  
**ПРИ ВЫБОРЕ СПОСОБА И ТЕХНОЛОГИИ ЛЕСОВОССТАНОВЛЕНИЯ**

1. Лесничество: Лодейнопольское
  2. Участковое лесничество: Тервеническое
  3. Номер квартала: 77
  4. Номер выдела: 23.27.35
  5. Площадь участка, с точностью до 0,1 га: 13.1 га ( выд.23 – 9.8 га, выд.27 – 2.0 га, выд. 35 – 1.3 га)
  6. План участка (прилагается к Карточке)
  7. Категория площади: лесовосстановления:  
Вырубка СПР – 2022 год  
*(вырубка, гарь, шая (год, месяц))*
  8. Наименование организации и основания возникновения обязательств: Арендатор лесного участка: ООО «Свирьлес» дог. аренды №56/3-2010-04 от 29.04.2010 г. Изменения в лесную декларацию №10-2022/56 от 27.04.2022 год  
*(номер договора аренды, лесного участка, постоянного (бессрочного) пользования, безвозмездного пользования, сервитута, номер лесной декларации, основания для перевода в земли иных категорий)*
  9. Исходный породный состав участка лесовосстановления: выд. 23 – 5Б2Ос2С1Е, выд.27 – 5Б1Ос3Е1С, выд. 35 – 5Б3Ос2Е+С  
*(до вырубки, гари, гибели)*
  10. Условия для работы техники:
    - 10.1. Количество пней, шт./га: всего до 600, ср. диаметр 27
    - 10.2. Захламленность, куб.м/га 3.0 м<sup>3</sup>/га - отсутствует  
*(отсутствует - менее 5 куб.м/га, слабая - 5 - 20 куб.м/га, средняя - 20 - 50 куб.м/га, сильная > 50 куб.м/га)*
    - 10.3. Доступность для работы техники:
  11. Характеристика природно-климатических и лесорастительных условий лесного участка
    - 11.1. Лесорастительная зона: Таёжная
    - 11.2. Лесной район: Балтийско- Белозерский таёжный район
    - 11.3. Целевое назначение лесов : Эксплуатационные
    - 11.4. Рельеф: равнинный
    - 11.5. Почва подзолистые и суглинистые, свежие  
*(тип, степень увлажнения, механический состав)*
    - 11.6. Тип леса (тип вырубки, тип лесорастительных условий): выд.23.27.35 – КС С2
    - 11.7. Степень задернения почвы: средняя – 35%  
*(отсутствует - до 10%%, слабая - 11 - 30%%, средняя - 31 - 50%%, сильная > 50%%)*
  12. Характеристика подроста главных (целевых) пород (перечетная ведомость прилагается): подрост отсутствует
    - 12.1. Средняя высота -- м,
    - 12.2. Средний возраст -- лет,
    - 12.3. Количество, всего -- тыс.шт./га, в том числе по породам --
    - 12.4. Категория густоты --
    - 12.5. Распределение по площади --  
*(редкий, средний, густой)*  
*равномерное, неравномерное, групповое)*
    - 12.6. Жизнеспособность подроста --  
*(жизнеспособный, нежизнеспособный)*
  13. Характеристика возобновления мягколиственных пород:
    - 13.1. Порода отсутствует, 13.2. Количество -- тыс.шт./га,
    - 13.3. Средняя высота -- м
  14. Источники обсеменения: стена леса примыкает с С.Ю. стороны  
( порода, источник: одиночные (шт./га), куртины, полосы, стены леса)
  15. Характеристика санитарного состояния: в связи с отсутствием на восстанавливаемой площади признаков заселения вредных организмов, обследование на лесном участке не проводилось  
(заселенность вредными организмами, болезни леса)
  16. Предложения для разработки Проекта лесовосстановления:
    - 16.1. Способ лесовосстановления: естественное (вследствии природных процессов)  
*естественный, искусственный (лесные культуры), комбинированный*
    - 16.2. Главные (целевые) породы: \_\_\_\_\_
    - 16.3. Срок лесовосстановления: 2023-2026 год
  17. Необходимость проведения предварительных и сопутствующих мероприятий:
    - 17.1. Очистка вырубки, гари: не требуется
    - 17.2. Санитарные не требуется
    - 17.3. Противопожарные не требуется
    - 17.4. Иные предложения: \_\_\_\_\_
- Обследование проведено
- Исполнитель(и): Инженер по лср \_\_\_\_\_ Григорьева Т.В. " \_\_\_\_\_ " \_\_\_\_\_ г.  
Должность подпись Ф.И.О. Дата
- Согласовано:
- Представитель лесничества: Лесничий \_\_\_\_\_ Макаров В.А. " \_\_\_\_\_ " \_\_\_\_\_ г.  
Должность подпись Ф.И.О. Дата
- Представитель арендатора: Инженер л/х \_\_\_\_\_ Яковлев М.В. " \_\_\_\_\_ " \_\_\_\_\_ г.  
Должность подпись Ф.И.О. Дата

План участка для проведения лесовосстановления

Лесничество: Лодейнопольское

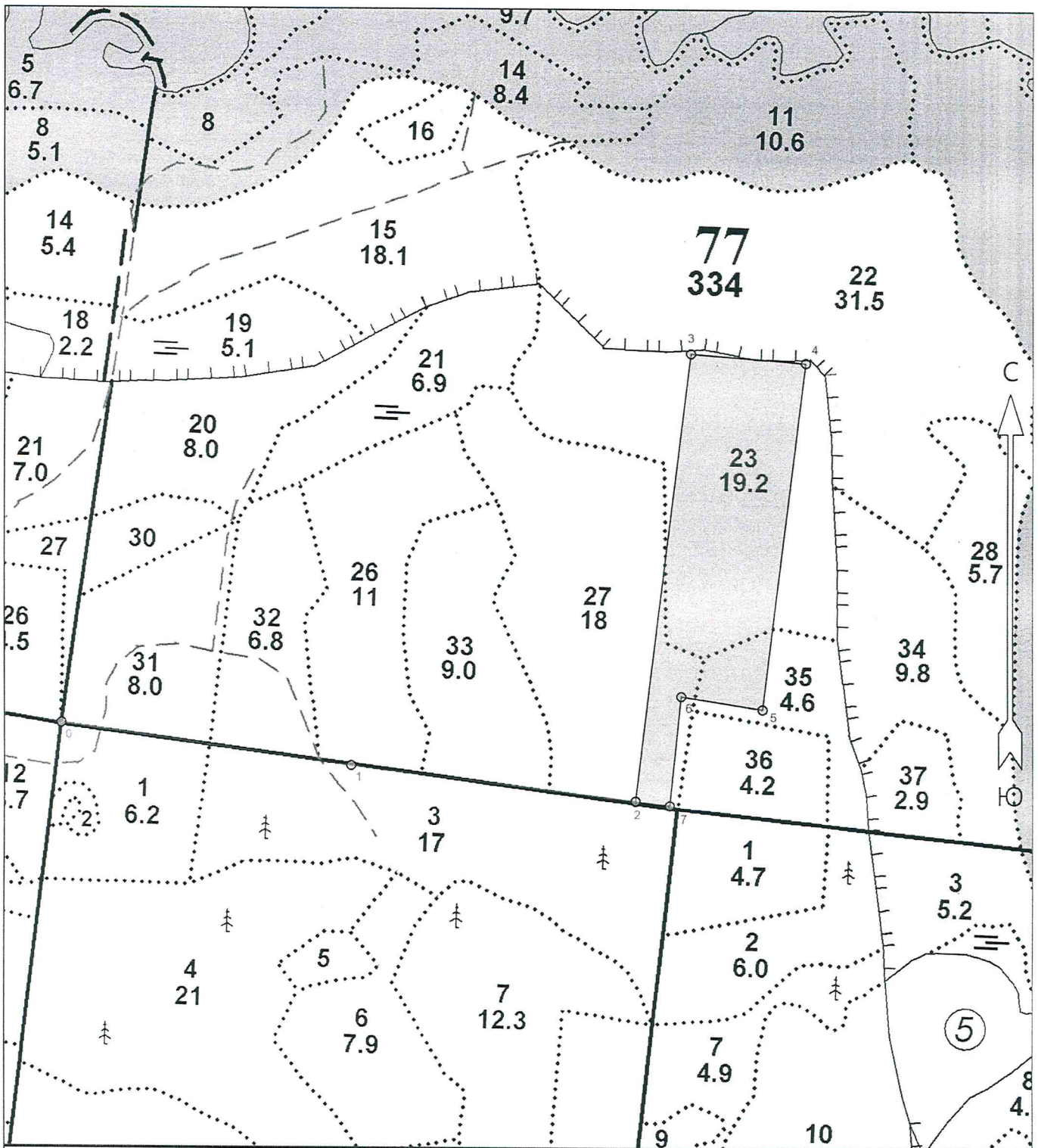
Участковое лесничество: Тервеническое

Номер(а) лесного квартала: 77

Номера лесотаксационного выдела (выделов): 23,27,35

Площадь участка: 13.1 га ( выд.23 – 9.8 га, выд.27 – 2.0 га, выд. 35 – 1.3 га)

Масштаб 1: 10 000



Экспликация участка							
Номера точек	Географические координаты		Румбы линий		Длина, м		
	Широта	Долгота					
Привязка							
0	60.315806	34.448361	0 - 1	СВ 86°.00'		510.0	
1	60.315168	34.457522	1 - 2	СВ 85°.00'		500.0	
Объект							
Категория земель	Площадь участка, га	Номера точек	Географические координаты		Румбы линий	Длина, м	
			Широта	Долгота			
Основной полигон	13.1	2	60.314621	34.466525	2 - 3	СЗ 5°.00'	786.0
		3	60.321629	34.468262	3 - 4	СВ 82°.30'	200.0
		4	60.321488	34.471879	4 - 5	ЮВ 5°.00'	609.0
		5	60.316058	34.470533	5 - 6	ЮЗ 87°.00'	143.0
		6	60.316259	34.467971	6 - 7	ЮВ 6°.00'	191.0
		7	60.314552	34.467608	7 - 2	ЮЗ 85°.00'	60.0