

**Проект лесовосстановления
на лесном участке № 10-23-КВ/47 / 2023 год**

Лесовосстановление: искусственное (естественное, искусственное, комбинированное)

Субъект Российской Федерации: Ленинградская область

Лесной район: Балтийско-Белозерский таежный район

Характеристика местоположения лесного участка:

Лесничество: Северо-Западное

Участковое лесничество: Лужайское

Урочище:

№ Квартала: 60

№ Выдела: 3

Площадь лесного участка, га: 1

(исходные данные для проекта лесовосстановления: материалы обследования лесного участка при выборе способа лесовосстановления, план лесного участка, масштаб 1:10 000 прилагаются к проекту лесовосстановления)

Характеристика лесорастительных условий лесного участка:

Рельеф участка (уклон): равнинный

Гидрологические условия (увлажнение): среднее

Почва: суглинистая, средне-подзолистая, свежая

Характеристика площадей лесного участка:

вырубка 2022 года, л-д 6-2021 от 24.12.2021 года

(вырубки, гари, прогалины, иные не занятые лесными насаждениями или предназначенные для лесовосстановления земли)

Характеристика вырубки:

Количество пней, тыс. штук/га: 0,45

Характер и размещение оставленных деревьев и кустарников (куртины, полосы, групповое, равномерное): -

Степень задернения почвы (слабая, средняя, сильная): слабая

Степень минерализации почвы (% от площади лесного участка): 25%

Состояние очистки от порубочных остатков и валежника (захламленность, м3): отсутствует (до 5 м.куб/га)

а) отсутствует (до 5 м3/га); б) слабая (5-20 м3/га); в) средняя (20-50 м3/га); г) сильная (более 50 м3/га).

Категория доступности для техники: доступная

а) доступная;

б) требуется узкополосная расчистка без корчевки пней;

в) требуется узкополосная расчистка;

г) требуется широкополосная расчистка с корчевкой пней.

Характеристика имеющихся подроста и молодняка лесных древесных пород:

Нет подроста и молодняка

Проектируемый способ лесовосстановления:

искусственное лесовосстановление

(естественное лесовосстановление, искусственное лесовосстановление, комбинированное лесовосстановление (посев, посадка))

Обоснование проектируемого способа лесовосстановления основных лесных древесных пород восстанавливаемых лесов с учетом особенностей производства работ в различных категориях защитных лесов и особо защитных участках лесов (для лесных участков, предназначенных для проведения лесовосстановления, на которых лесовосстановительные мероприятия осуществляются лицами, указанными в подпункте "а" пункта 6 Правил, государственными (муниципальными) учреждениями, указанными в подпункте "б" пункта 6 Правил)

Натурное обследование участка . Нормативная документация: Правила лесовосстановления, приказ от 29.12.2021 №1024

Сроки и технологии (методы) выполнения работ по лесовосстановлению (для лесных участков, предназначенных для проведения лесовосстановления, на которых лесовосстановительные мероприятия осуществляются лицами, указанными в подпункте "а" пункта 6 Правил, государственными (муниципальными) учреждениями, указанными в подпункте "б" пункта 6 Правил)

Механическая обработка, нарезка борозд трактором Valmet, John Deere с фрезой ГТА Delta – 2, весна 2023 года, посадка сеянцев сосны с ЗКС (закрытой корневой системой)

Сроки и технологии (методы) выполнения работ по агротехническим уходам (для лесных участков, предназначенных для проведения лесовосстановления, на которых лесовосстановительные мероприятия осуществляются лицами, указанными в подпункте "а" пункта 6 Правил, государственными (муниципальными) учреждениями, указанными в подпункте "б" пункта 6 Правил)

Ручная оправка растений от завалов травой и почвой – двукратный. При необходимости дополнение лесных культур. 2024-2025 года.

Сроки и технологии (методы) выполнения работ по лесоводственным уходам (для лесных участков, предназначенных для проведения лесовосстановления, на которых лесовосстановительные мероприятия осуществляются лицами, указанными в подпункте "а" пункта 6 Правил, государственными (муниципальными) учреждениями, указанными в подпункте "б" пункта 6 Правил)

Однократно, уничтожение травянистой и нежелательной древесно-кустарниковой растительности, механизированный способ. 2031 г.

Требования к используемому для лесовосстановления посадочному (посевному) материалу:

Порода: Сосна

Вид посадочного материала (сеянцы, саженцы с открытой (закрытой) корневой системой, селекционная категория происхождения семян, лесосеменной район): стандартные сеянцы сосны с ЗКС

Возраст, лет: 2-3

Высота, см: 8-12

Диаметр корневой шейки, мм: 2 мм.

Характеристика посевного материала:

Требования к молоднякам, площади которых подлежат отнесению к землям, на которых расположены леса, для признания работ по лесовосстановлению законченными (для лесных участков, предназначенных для проведения лесовосстановления, на которых лесовосстановительные мероприятия осуществляются лицами, указанными в подпункте "а" пункта 6 Правил, государственными (муниципальными) учреждениями, указанными в подпункте "б" пункта 6 Правил):

Порода: Сосна

Возраст, лет: 10

Количество деревьев основных лесных древесных пород, тыс. штук/га: 2,0

Средняя высота, м: 1,0

Объем работ по лесовосстановлению (площадь лесовосстановления, га) (для лесных участков, предназначенных для проведения лесовосстановления, на которых лесовосстановительные мероприятия осуществляются лицами, указанными в подпункте "а" пункта 6 Правил, государственными (муниципальными) учреждениями, указанными в подпункте "б" пункта 6 Правил)

1

Проектируемый объем работ по лесовосстановлению (для лесных участков, предназначенных для проведения лесовосстановления, на которых лесовосстановительные мероприятия осуществляются лицами, указанными в подпункте "а" пункта 6 Правил, государственными (муниципальными) учреждениями, указанными в подпункте "б" пункта 6 Правил):

площадь лесовосстановления, га: 1

количество жизнеспособных растений основных лесных древесных пород, тыс.штук /га: 2

количество жизнеспособных растений основных лесных древесных пород на всей площади, тыс. штук: 2

Исполнитель работ по лесовосстановлению:

Управляющий-индивидуальный
предприниматель

Должность (При наличии)

**ДОКУМЕНТ ПОДПИСАН
ЭЛЕКТРОННОЙ ПОДПИСЬЮ**

Сертификат: 01 86 81 DB 00 B4 AE 6E 8F 47 51 69 A0 98 7A 1F 31
Владелец: КОТОВА ГАЛИНА ПЕТРОВНА, ООО "КОМПАНИЯ
Действителен: с 14.06.2022 по 14.09.2023

Подпись

Котова Галина Петровна

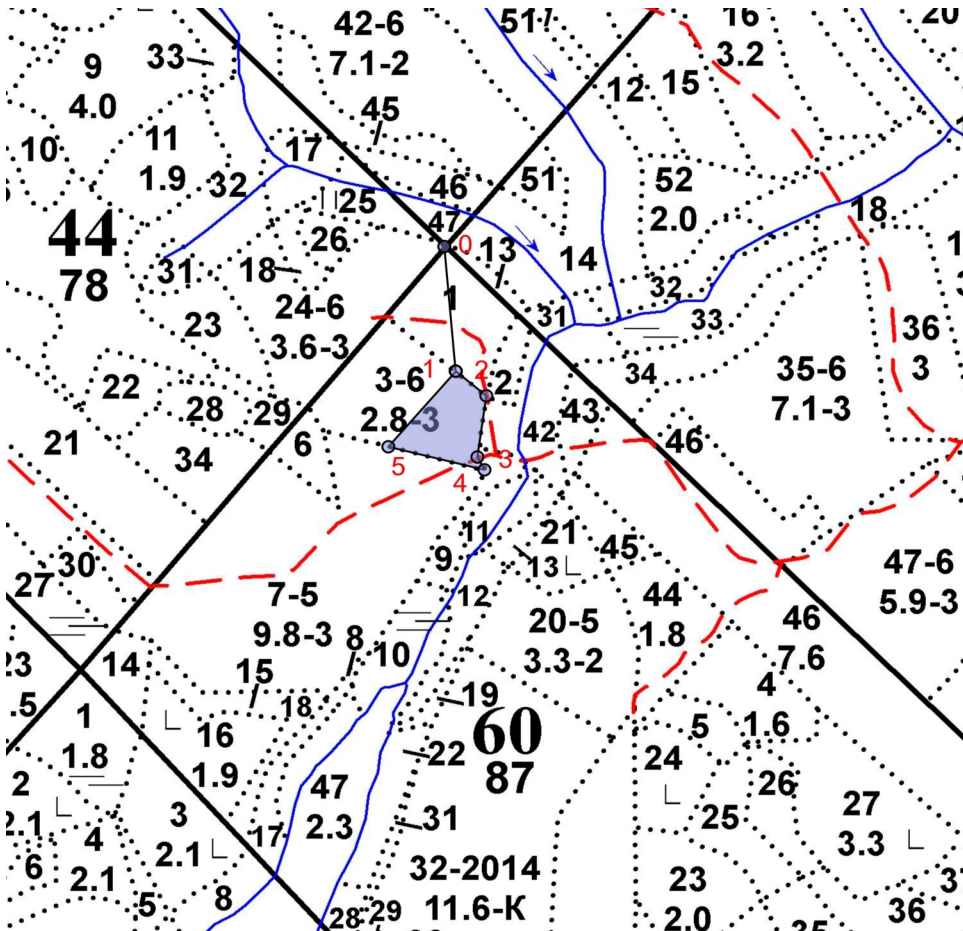
(Фамилия, имя, отчество - последнее
при наличии)

17.04.2023

Число, месяц, год

Схема лесного участка

Номер объекта: 1
 Масштаб: 1:10000
 Площадь эксплуатационная, га: 1



Номер начальной точки (столба) линии	Номер следующей точки (столба) линии	Направление линий, румбы (азимуты), °	Длина линий, м	Координата начальной точки (столба) линии	
				Долгота(X)	Широта (Y)
0	1			28,383803783333	60,8134529
1	2			28,384079825	60,811913677778
2	3			28,384827438889	60,811607641667
3	4			28,384609608333	60,810851505556
4	5			28,384782505556	60,810692872222
5	1			28,382441922222	60,810977563889

Исполнитель работ по лесовосстановлению:

**ДОКУМЕНТ ПОДПИСАН
 ЭЛЕКТРОННОЙ ПОДПИСЬЮ**

Сертификат: 01 86 81 DB 00 B4 AE 6E 8F 47 51 69 A0 98 7A 1F 31
 Владелец: КОТОВА ГАЛИНА ПЕТРОВНА, ООО "КОМПАНИЯ"
 Действителен: с 14.06.2022 по 14.09.2023

Управляющий-индивидуальный
 предприниматель

Должность (При наличии)

Подпись

Котова Галина Петровна
 (Фамилия, имя, отчество - последнее
 при наличии)

17.04.2023

Число, месяц, год

АКТ
ОБСЛЕДОВАНИЯ УЧАСТКА
ПРИ ВЫБОРЕ СПОСОБА И ТЕХНОЛОГИИ ЛЕСОВОССТАНОВЛЕНИЯ

1. Лесничество Северо-Западное
2. Участковое лесничество Лужайское
3. Номер(а) лесного квартала 60
4. Номер(а) лесотаксационного выдела (выделов): 3
5. Площадь участка, с точностью до 0,0000 га 1,0000
6. План лесного участка (прилагается к акту) Приложение 1 к акту обследования лесного участка
7. Категория площадей участка лесовосстановления вырубка 2022 года
(вырубка, гарь, иная (год, месяц))
8. Наименование организации и основания возникновения обязательств ООО «Компания Виннэр»
договор аренды 2-2008-12-276-3 от 30.12.2008 года лес. декларация 6-2021 от 24.12.2021 г.
(номер договора аренды лесного участка, постоянного (бессрочного) пользования, безвозмездного пользования, сервитута, номер лесной декларации, основания для перевода в земли иных категорий)
9. Исходный породный состав участка лесовосстановления 7ЕЗС+Б+Ос
(до вырубки, гарь, гибели)
10. Условия для работы техники:
 - 10.1. Количество пней 450 шт./га, средний диаметр 32 см
 - 10.2. Захламленность, м³/га слабая - 5 - 20 м³/га
(отсутствует - менее 5 м³/га, слабая - 5 - 20 м³/га, средняя - 20 - 50 м³/га, сильная > 50 м³/га)
- 10.3. Доступность для работы техники доступная
11. Характеристика природно-климатических и лесорастительных условий лесного участка:
 - 11.1. Лесорастительная зона Таёжная
 - 11.2. Лесной район Балтийско-Белозерский таёжный район
 - 11.3. Целевое назначение лесов Защитный леса
 - 11.4. Рельеф Равнинный
 - 11.5. Почва суглинистые, средне-подзолистая, свежая
(тип, степень увлажнения, механический состав)
- 11.6. Тип леса (тип вырубки, тип лесорастительных условий) ЧС А2
- 11.7. Степень задернения почвы слабая - 11-30%
(отсутствует - до 10%%, слабая - 11-30%%, средняя - 31-50%%, сильная > 50%%)
12. Характеристика подроста главных (целевых) пород (перечетная ведомость прилагается):
 - 12.1. Средняя высота 1,4 м
 - 12.2. Средний возраст 12 лет
 - 12.3. Количество, всего 12 тыс.шт./га, в том числе по породам:
 - 12.4. Категория густоты редкий
 - 12.5. Распределение по площади равномерное
(редкий, средний, густой, равномерное, неравномерное, групповое)
 - 12.6. Жизнеспособность подроста жизнеспособный
(жизнеспособный, нежизнеспособный)
13. Характеристика возобновления мягколиственных пород:
 - 13.1. Порода береза
 - 13.2. Количество 12 тыс.шт./га,
 - 13.3. Средняя высота 1,4 м
14. Источники обсеменения порода, источник: одиночные (шт./га), куртины, полосы, стены леса
15. Характеристика санитарного состояния болезни леса и заселение вредными организмами отсутствуют
(заселенность вредными организмами, болезни леса)
16. Предложения для разработки Проекта лесовосстановления:
 - 16.1. Способ лесовосстановления искусственный
(естественный, искусственный, комбинированный)
 - 16.2. Главные (целевые) породы ель европейская
 - 16.3. Срок лесовосстановления май-июнь 2023 года
(начало, окончание (месяц, год))

17. Необходимость проведения предварительных и сопутствующих мероприятий:

17.1. Очистка вырубки, гари не требуется

17.2. Санитарные мероприятия не требуется

17.3. Противопожарные мероприятия минерализованная полоса по периметру площади шириной не менее 1,4, форвардером Valmet, John Deere, фреза TTA Delta

17.4. Иные предложения _____

Обследование проведено:

Исполнитель: инженер по лесопользованию / Иконников / Иконников А.Л. / 10.04.2023
должность подпись Ф.И.О. дата

Согласовано:

Представитель лесничества: лесничий Лужайского уч.лес-ва / Петраков / Петраков В.Н. / 10.04.2023
должность подпись Ф.И.О. дата

Представитель исполнителя: инженер по ОиЗЛ / Сироткин / Сироткин С.В. / 10.04.2023
должность подпись Ф.И.О. дата