

Проект лесовосстановления на лесном участке № 6-2023 / 2023 год

Лесовосстановление: искусственное (естественное, искусственное, комбинированное)

Субъект Российской Федерации: Ленинградская область

Лесной район: Балтийско-Белозерский таежный район

Характеристика местоположения лесного участка:

Лесничество: Любанское

Участковое лесничество: Каменское

Урочище:

№ Квартала: 117

№ Выдела: 36,42,45

Площадь лесного участка, га: 5,4

(исходные данные для проекта лесовосстановления: материалы обследования лесного участка при выборе способа лесовосстановления, план лесного участка, масштаб 1:10 000 прилагаются к проекту лесовосстановления)

Характеристика лесорастительных условий лесного участка:

Рельеф участка (уклон): дренированные равнины с несколько ослабленным стоком

Гидрологические условия (увлажнение): свежие

Почва: свежие, грубогумусные, подзолистые, супесчаные и суглинистые

Характеристика площадей лесного участка:

Вырубка 2020 года. Тип леса-ельник черничный свежий В2. Тип вырубки-кипрейный

(вырубки, гарь, прогалины, иные не занятые лесными насаждениями или предназначенные для лесовосстановления земли)

Характеристика вырубки:

Количество пней, тыс. штук/га: 0,38

Характер и размещение оставленных деревьев и кустарников (куртины, полосы, групповое, равномерное): групповое

Степень задернения почвы (слабая, средняя, сильная): средняя

Степень минерализации почвы (% от площади лесного участка): 0%

Состояние очистки от порубочных остатков и валежника (захламленность, м3): отсутствует (до 5 м.куб/га)

а) отсутствует (до 5 м3/га); б) слабая (5-20 м3/га); в) средняя (20-50 м3/га); г) сильная (более 50 м3/га).

Категория доступности для техники: доступная

а) доступная;

б) требуется узкополосная расчистка без корчевки пней;

в) требуется узкополосная расчистка;

г) требуется широкополосная расчистка с корчевкой пней.

Характеристика имеющихся подроста и молодняка лесных древесных пород:

состав пород: Ель

средний возраст, лет: 30

средняя высота, м: 3

количество деревьев и кустарников, тыс. штук/га: 0,14

размещение их по площади лесного участка (равномерное, неравномерное, групповое): групповое

состояние лесных насаждений и их оценка: жизнеспособный

Проектируемый способ лесовосстановления:

искусственное лесовосстановление

(естественное лесовосстановление, искусственное лесовосстановление, комбинированное лесовосстановление (посев, посадка))

Обоснование проектируемого способа лесовосстановления основных лесных древесных пород восстанавливаемых лесов с учетом особенностей производства работ в различных категориях защитных лесов и особо защитных участках лесов (для лесных участков, предназначенных для проведения лесовосстановления, на которых лесовосстановительные мероприятия осуществляются лицами, указанными в подпункте "а" пункта 6 Правил, государственными (муниципальными) учреждениями, указанными в подпункте "б" пункта 6 Правил)

данные натурного обследования участка при выборе способа и технологии лесовосстановления

Сроки и технологии (методы) выполнения работ по лесовосстановлению (для лесных участков, предназначенных для проведения лесовосстановления, на которых лесовосстановительные мероприятия осуществляются лицами, указанными в подпункте "а" пункта 6 Правил, государственными (муниципальными) учреждениями, указанными в подпункте "б" пункта 6 Правил)

Подготовка почвы: бесснежный период 2022года, подготовка частичная, бороздами трактором ТДТ-55 с плугом ПЛ-1, глубина обработки почвы не менее 20 см, с формированием двух пластов шириной не менее 50 см, борозды прямолинейные, среднее расстояние между центрами борозд 6 м.

Посадка: май 2023 года, посадка ручная стандартными сеянцами с закрытой корневой системой посадочной трубой, среднее расстояние между рядами 1,2 и 4,8м, среднее расстояние в рядах 1,65м.

Сроки и технологии (методы) выполнения работ по агротехническим уходам (для лесных участков, предназначенных для проведения лесовосстановления, на которых лесовосстановительные мероприятия осуществляются лицами, указанными в подпункте "а" пункта 6 Правил, государственными (муниципальными) учреждениями, указанными в подпункте "б" пункта 6 Правил)

2023 год: уничтожение травянистой растительности в рядах лесных культур (однократно);

2024 год: уничтожение травянистой растительности в рядах лесных культур (однократно), дополнение лесных культур при необходимости;

2025 год: уничтожение травянистой и нежелательной древесной растительности в рядах лесных культур (однократно), дополнение лесных культур при необходимости.

Сроки и технологии (методы) выполнения работ по лесоводственным уходам (для лесных участков, предназначенных для проведения лесовосстановления, на которых лесовосстановительные мероприятия осуществляются лицами, указанными в подпункте "а" пункта 6 Правил, государственными (муниципальными) учреждениями, указанными в подпункте "б" пункта 6 Правил)

механизированное уничтожение нежелательной древесной растительности (однократно)

Требования к используемому для лесовосстановления посадочному (посевному) материалу:

Порода: Ель европейская (обыкновенная)

Вид посадочного материала (сеянцы, саженцы с открытой (закрытой) корневой системой, селекционная категория происхождения семян, лесосеменной район): сеянцы с закрытой корневой системой

Возраст, лет: 1

Высота, см: 12

Диаметр корневой шейки, мм: 2 мм.

Характеристика посевного материала:

Требования к молоднякам, площади которых подлежат отнесению к землям, на которых расположены леса, для признания работ по лесовосстановлению законченными (для лесных участков, предназначенных для проведения лесовосстановления, на которых лесовосстановительные мероприятия осуществляются лицами, указанными в подпункте "а" пункта 6 Правил, государственными (муниципальными) учреждениями, указанными в подпункте "б" пункта 6 Правил):

Порода: Ель европейская(обыкновенная)

Возраст, лет: 10

Количество деревьев основных лесных древесных пород, тыс. штук/га: 2,0

Средняя высота, м: 0,7

Объем работ по лесовосстановлению (площадь лесовосстановления, га) (для лесных участков, предназначенных для проведения лесовосстановления, на которых лесовосстановительные мероприятия осуществляются лицами, указанными в подпункте "а" пункта 6 Правил, государственными (муниципальными) учреждениями, указанными в подпункте "б" пункта 6 Правил)

5,4

Проектируемый объем работ по лесовосстановлению (для лесных участков, предназначенных для проведения лесовосстановления, на которых лесовосстановительные мероприятия осуществляются лицами, указанными в подпункте "а" пункта 6 Правил, государственными (муниципальными) учреждениями, указанными в подпункте "б" пункта 6 Правил):

площадь лесовосстановления, га: 5,4

количество жизнеспособных растений основных лесных древесных пород, тыс.штук /га: 2

количество жизнеспособных растений основных лесных древесных пород на всей площади, тыс. штук:
10,8

Исполнитель работ по лесовосстановлению:

**ДОКУМЕНТ ПОДПИСАН
ЭЛЕКТРОННОЙ ПОДПИСЬЮ**
Сертификат: 01 91 D6 C0 00 40 AF A8 BA 42 E1 03 13 3B 16 BD 0E
Владелец: ТУМАСЯН АЛЕКСАНДР АРТУРОВИЧ, ООО
Действителен: с 01.11.2022 по 01.02.2024

Директор

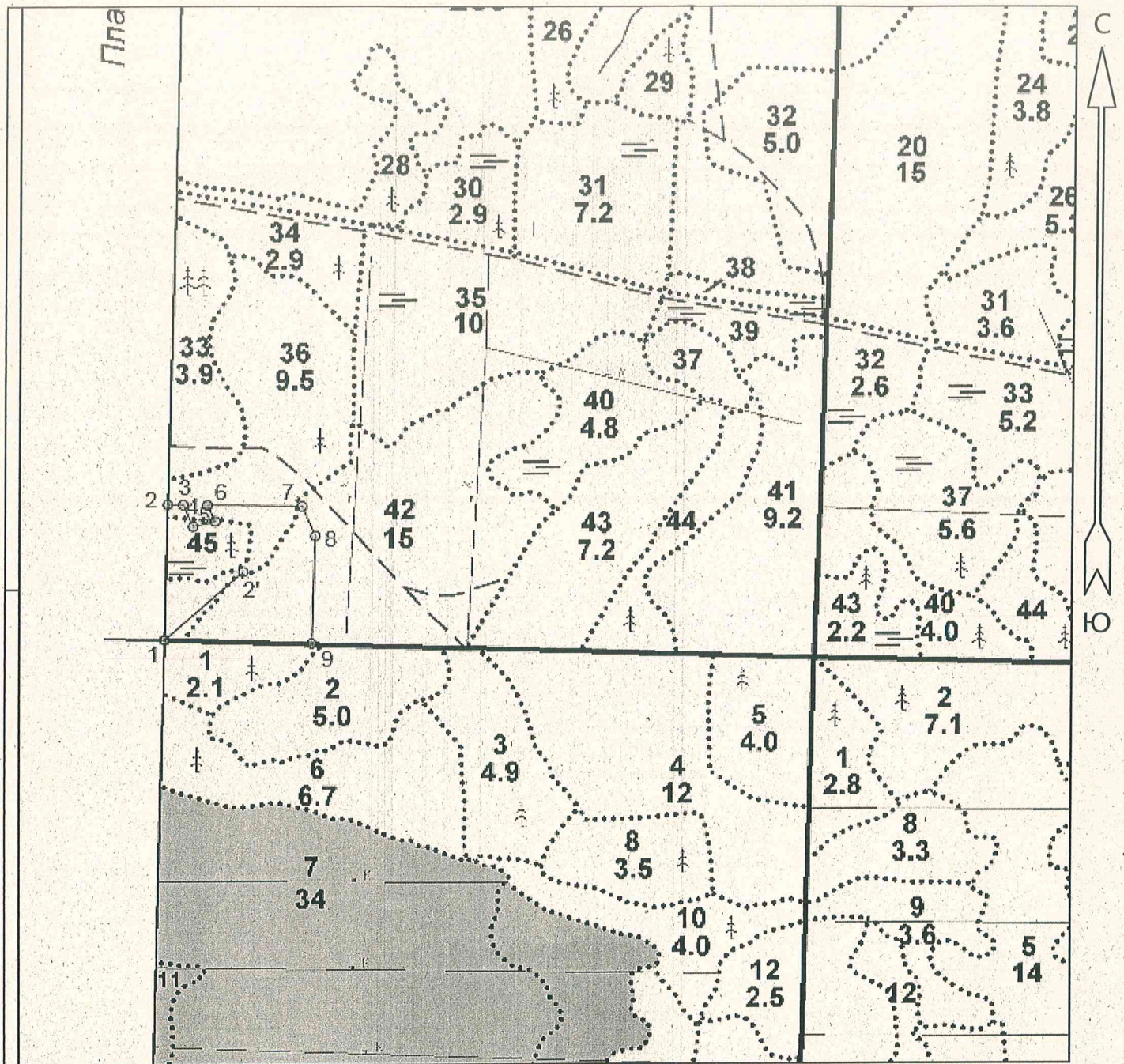
Должность (При наличии)

Подпись

Тумасян Александр Артурович
(Фамилия, имя, отчество - последнее при наличии)

11.05.2023

Число, месяц, год



Общая площадь: 5.4 га
 Эксплуатационная площадь: 5.4 га
 Масштаб: 1 : 10000
 Выполнил:

Условные обозначения:

- Эксплуатационная площадь
- Неэксплуатационная площадь

Основной полигон

№№	Азимут	Длина, м
1 - 2	1°00'	227.0
2 - 3	90°30'	26.1
3 - 4	156°00'	39.9
4 - 5	77°00'	37.4
5 - 6	335°00'	30.0
6 - 7	90°30'	155.4
7 - 8	156°00'	54.6
8 - 9	181°30'	180.6
9 - 1	271°30'	242.3

Полигон 2

Площадь: 0.0 га

Тип: Неэксплуатационная площадь

№№	Азимут	Длина, м
1 - 2	48°30'	172.5

1	59° 15' 04.9"	30° 56' 29.7"
---	---------------	---------------

Полигон 2

Площадь: 0.0 га

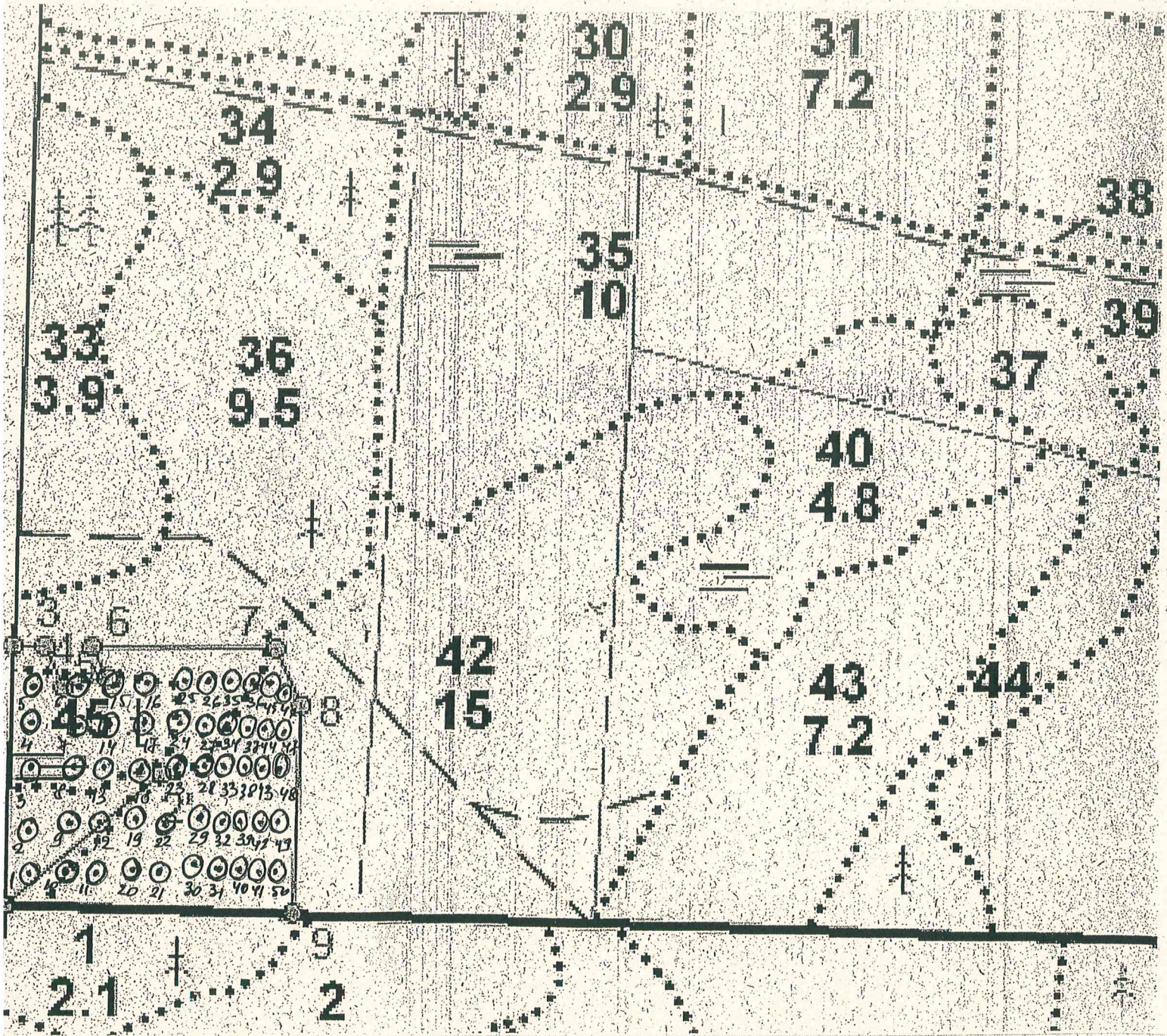
Тип: Неэксплуатационная площадь

№№	Широта	Долгота
1	59° 15' 04.9"	30° 56' 29.7"
2	59° 15' 08.592"	30° 56' 37.876"

Основной полигон

№№	Широта	Долгота
1	59° 15' 04.9"	30° 56' 29.7"
2	59° 15' 12.24"	30° 56' 29.951"
3	59° 15' 12.235"	30° 56' 31.602"
4	59° 15' 11.056"	30° 56' 32.633"
5	59° 15' 11.332"	30° 56' 34.938"
6	59° 15' 12.21"	30° 56' 34.129"
7	59° 15' 12.151"	30° 56' 43.956"
8	59° 15' 10.537"	30° 56' 45.36"
9	59° 15' 04.7"	30° 56' 45.022"

Схематический чертеж обследуемого участка
с расположением на нем пробных площадей и площадок
Кв.117, выд.36,42,45, пл.5,4га
Масштаб 1:5000



Условные обозначения:

⊙ - учетные площадки

Исполнитель: Начальник ЛЗУ ООО "Термотек"

Должность

[Signature]

Подпись

/Козырев Р.С./

Ф.И.О.

Лесничий Каменского участкового лесничества

Должность

/Шаморовский В.А./

Подпись

Ф.И.О.

" 05 " [Signature] 2008

КАРТОЧКА
ОБСЛЕДОВАНИЯ УЧАСТКА № ___ / 2022 ГОД
ПРИ ВЫБОРЕ СПОСОБА И ТЕХНОЛОГИИ ЛЕСОВОССТАНОВЛЕНИЯ

1. Лесничество Любанское
2. Участковое лесничество Каменское
3. Дача, тех. участок нет
4. Номер квартала 117
5. Номер выдела 36,42,45
6. Площадь участка, с точностью до 0,1 га 5,4га, в т.ч. выд.36 – 1,7га; выд.42-2,4га; выд.45-1,3га
7. План участка (прилагается к Карточке)
8. Категория площади: лесовосстановления
Вырубка 2020 года; Лесная декларация № 1-2019 от 09 июля 2019 года (изменения от 02.07.2020 года)
(вырубка, гарь, иная (год, месяц))
9. Исходный породный состав участка лесовосстановления 4Б3Ос3Е; 9Б1Олс+Ос; 8Б2Ос+Е
(до вырубки, гари, гибели)
10. Условия для работы техники:
 - 10.1. Количество пней, шт./га: всего 380, ср. диаметр 30см
 - 10.2. Захламленность, куб.м/га отсутствует
(отсутствует - менее 5 куб.м/га, слабая - 5 - 20 куб.м/га, средняя - 20 - 50 куб.м/га, сильная > 50 куб.м/га)
 - 10.3. Доступность для работы техники доступны без расчистки и корчевки пней
11. Характеристика природно-климатических и лесорастительных условий лесного участка
 - 11.1. Лесорастительная зона Таёжная
 - 11.2. Лесной район Балтийско - Белозёрский таёжный район Российской Федерации
 - 11.3. Целевое назначение лесов эксплуатационные леса
 - 11.4. Рельеф – дренажированные равнины с несколько ослабленным стоком;
 - 11.5. Почва – свежие, грубогумусные, подзолистые, супесчаные и суглинистые
(тип, степень увлажнения, механический состав)
 - 11.6. Тип леса (тип вырубки, тип лесорастительных условий)
– ельник черничный свежий В2, тип вырубки – кипрейный;
 - 11.7. Степень задернения почвы средняя; травянистый напочвенный покров
(отсутствует - до 10%, слабая - 11 - 30%, средняя - 31 - 50%, сильная > 50%)
12. Характеристика подроста главных (целевых) пород (перечетная ведомость прилагается): Ель
 - 12.1. Средняя высота - 3,0 м
 - 12.2. Средний возраст - 30лет
 - 12.3. Количество - 0,14 тыс.шт/га, в том числе по породам - 0,14 тыс.шт./га
 - 12.4. Категория густоты редкий
(редкий, средний, густой)
 - 12.5. Распределение по площади групповое
(равномерное, неравномерное, групповое)
 - 12.6. Жизнеспособность подроста жизнеспособный
(жизнеспособный, нежизнеспособный)
13. Характеристика возобновления мягколиственных пород:
 - 13.1. Порода береза, осина
 - 13.2. Количество 0,300 тыс.шт./га
 - 13.3. Средняя высота 0,5 м
14. Источники обсеменения отсутствуют (граничит с лиственным насаждениями)
(порода, источник: одиночные (шт./га), куртины, полосы, стены леса)
15. Характеристика санитарного состояния в связи с отсутствием на восстанавливаемой площади
(заселенность вредными организмами, болезни леса)
признаков заселения вредных организмов, обследование на лесном участке не производилось
16. Предложения для разработки Проекта лесовосстановления:
 - 16.1. Способ лесовосстановления искусственный: создание лесных культур
(естественный, искусственный (лесные культуры), комбинированный)
 - 16.2. Главные (целевые) породы Ель
 - 16.3. Срок лесовосстановления май 2023 года- сентябрь 2032года
начало, окончание (месяц, год)
17. Необходимость проведения предварительных и сопутствующих мероприятий:
 - 17.1. Очистка вырубки, гари очистка проведена в соответствии с технологической картой лесосечных работ
 - 17.2. Санитарные не проектируются

17.3. Противопожарные: прокладка минерализованной полосы по всему периметру участка трактором ТДТ-55 с плугом ПЛ-1 шириной до 1,4 метра и протяжённостью 0,97 км.

17.4. Иные предложения: не проектируются

Исполнители: Лесничий Каменского участкового лесничества Шаморовский В.А.
Должность подпись Ф.И.О.

Начальник лесозаготовительного участка ООО «Термотек» [подпись] Козырев Р.С.
Должность подпись Ф.И.О.

" 25 " августа 2022 года

ПЕРЕЧЕТНАЯ ВЕДОМОСТЬ
ЖИЗНЕСПОСОБНОГО ПОДРОСТА ПРИ ОБСЛЕДОВАНИИ
УЧАСТКА № / 2022 ГОД ЛЕСОВОССТАНОВЛЕНИЯ

Лесничество Любанское

Участковое лесничество Каменское

Квартал № 117

Выдел № 36,42,45

Площадь 5,4 га, в т.ч. выд.36 - 1,7га; выд.42 - 2,4га; выд.45 - 1,3га

Номер пробной площади (п.п) номер учетных площадок	Порода	Распределение подроста по высоте, шт.				Средняя высота, м	Средний возраст, лет
		Мелкий (до 0,5м)	Средний (0,51 - 1,5м)	Крупный (свыше 1,5м)	Итого		
1 - 10м ² (R=1,78м)	Ель	—	—	—	0		
	Береза	1	—	—	1		
	Осина	—	—	—	0		
2 - 10м ² (R=1,78м)	Ель	—	—	—	0		
	Береза	—	—	—	0		
	Осина	1	—	—	1		
3 - 10м ² (R=1,78м)	Ель	—	—	1	1		
	Береза	—	—	—	0		
	Осина	—	—	—	0		
4 - 10м ² (R=1,78м)	Ель	—	—	—	0		
	Береза	—	—	—	0		
	Осина	1	—	—	1		
5 - 10м ² (R=1,78м)	Ель	—	—	—	0		
	Береза	1	—	—	1		
	Осина	—	—	—	0		
6 - 10м ² (R=1,78м)	Ель	—	—	—	0		
	Береза	—	—	—	0		
	Осина	—	—	—	0		
7 - 10м ² (R=1,78м)	Ель	—	—	1	1		
	Береза	1	—	—	1		
	Осина	—	—	—	0		
8 - 10м ² (R=1,78м)	Ель	—	—	—	0		
	Береза	—	—	—	0		
	Осина	1	—	—	1		
9 - 10м ² (R=1,78м)	Ель	—	—	—	0		
	Береза	—	—	—	0		
	Осина	1	—	—	1		
10 - 10м ² (R=1,78м)	Ель	—	—	—	0		
	Береза	—	—	—	0		
	Осина	—	—	—	0		
11 - 10м ² (R=1,78м)	Ель	—	—	—	0		
	Береза	1	—	—	1		
	Осина	—	—	—	0		
12 - 10м ² (R=1,78м)	Ель	—	—	1	1		
	Береза	—	—	—	0		
	Осина	—	—	—	0		
13 - 10м ² (R=1,78м)	Ель	—	—	—	0		
	Береза	1	—	—	1		
	Осина	—	—	—	0		
14 - 10м ² (R=1,78м)	Ель	—	—	—	0		
	Береза	—	—	—	0		
	Осина	1	—	—	1		
15 - 10м ² (R=1,78м)	Ель	—	—	—	0		
	Береза	1	—	—	1		
	Осина	—	—	—	0		
16 - 10м ² (R=1,78м)	Ель	—	—	—	0		
	Береза	—	—	—	0		
	Осина	—	—	—	0		
17 - 10м ² (R=1,78м)	Ель	—	—	—	0		
	Береза	1	—	—	1		
	Осина	—	—	—	0		
18 - 10м ² (R=1,78м)	Ель	—	—	—	0		
	Береза	—	—	—	0		
	Осина	1	—	—	1		
19 - 10м ² (R=1,78м)	Ель	—	—	1	1		
	Береза	—	—	—	0		
	Осина	—	—	—	0		
20 - 10м ² (R=1,78м)	Ель	—	—	—	0		
	Береза	1	—	—	1		
	Осина	—	—	—	0		
21 - 10м ² (R=1,78м)	Ель	—	—	—	0		
	Береза	—	—	—	0		
	Осина	—	—	—	0		
22 - 10м ² (R=1,78м)	Ель	—	—	—	0		
	Береза	1	—	—	1		
	Осина	—	—	—	0		
23 - 10м ² (R=1,78м)	Ель	—	—	—	0		
	Береза	—	—	—	0		
	Осина	1	—	—	1		

24 - 10м ² (R=1,78м)	Ель	—	—	—	0		
	Береза	1	—	—	1		
	Осина	—	—	—	0		
25 - 10м ² (R=1,78м)	Ель	—	—	—	0		
	Береза	—	—	—	0		
	Осина	—	—	—	0		
26 - 10м ² (R=1,78м)	Ель	—	—	—	0		
	Береза	1	—	—	1		
	Осина	—	—	—	0		
27 - 10м ² (R=1,78м)	Ель	—	—	—	0		
	Береза	—	—	—	0		
	Осина	1	—	—	1		
28 - 10м ² (R=1,78м)	Ель	—	—	1	1		
	Береза	1	—	—	1		
	Осина	—	—	—	0		
29 - 10м ² (R=1,78м)	Ель	—	—	—	0		
	Береза	—	—	—	0		
	Осина	—	—	—	0		
30 - 10м ² (R=1,78м)	Ель	—	—	—	0		
	Береза	—	—	—	0		
	Осина	—	—	—	0		
31 - 10м ² (R=1,78м)	Ель	—	—	—	0		
	Береза	1	—	—	1		
	Осина	—	—	—	0		
32 - 10м ² (R=1,78м)	Ель	—	—	—	0		
	Береза	—	—	—	0		
	Осина	—	—	—	0		
33 - 10м ² (R=1,78м)	Ель	—	—	—	0		
	Береза	—	—	—	0		
	Осина	—	—	—	0		
34 - 10м ² (R=1,78м)	Ель	—	—	—	0		
	Береза	—	—	—	0		
	Осина	—	—	—	0		
35 - 10м ² (R=1,78м)	Ель	—	—	—	0		
	Береза	1	—	—	1		
	Осина	—	—	—	0		
36 - 10м ² (R=1,78м)	Ель	—	—	—	0		
	Береза	—	—	—	0		
	Осина	—	—	—	0		
37 - 10м ² (R=1,78м)	Ель	—	—	—	0		
	Береза	1	—	—	1		
	Осина	—	—	—	0		
38 - 10м ² (R=1,78м)	Ель	—	—	—	0		
	Береза	—	—	—	0		
	Осина	1	—	—	1		
39 - 10м ² (R=1,78м)	Ель	—	—	—	0		
	Береза	—	—	—	0		
	Осина	—	—	—	0		
40 - 10м ² (R=1,78м)	Ель	—	—	—	0		
	Береза	1	—	—	1		
	Осина	—	—	—	0		
41 - 10м ² (R=1,78м)	Ель	—	—	—	0		
	Береза	1	—	—	1		
	Осина	—	—	—	0		
42 - 10м ² (R=1,78м)	Ель	—	—	—	0		
	Береза	1	—	—	1		
	Осина	—	—	—	0		
43 - 10м ² (R=1,78м)	Ель	—	—	—	0		
	Береза	—	—	—	0		
	Осина	—	—	—	0		
44 - 10м ² (R=1,78м)	Ель	—	—	1	1		
	Береза	1	—	—	1		
	Осина	—	—	—	0		
45 - 10м ² (R=1,78м)	Ель	—	—	—	0		
	Береза	1	—	—	1		
	Осина	—	—	—	0		
46 - 10м ² (R=1,78м)	Ель	—	—	—	0		
	Береза	—	—	—	0		
	Осина	—	—	—	0		
47 - 10м ² (R=1,78м)	Ель	—	—	—	0		
	Береза	—	—	—	0		
	Осина	1	—	—	1		
48 - 10м ² (R=1,78м)	Ель	—	—	—	0		
	Береза	—	—	—	0		
	Осина	—	—	—	0		
49 - 10м ² (R=1,78м)	Ель	—	—	—	0		
	Береза	—	—	—	0		
	Осина	—	—	—	0		
50 - 10м ² (R=1,78м)	Ель	—	—	1	1		
	Береза	—	—	—	0		
	Осина	—	—	—	0		

Всего по участку подростов мягколиственных пород, шт.	Береза	20	0	0	20	0,5	1
	Осина	10	0	0	10	0,5	1
Всего по участку подростов главных (целевых) пород, шт.	Ель	0	0	7	7	3,0	30

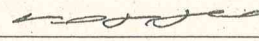
Коэффициент перевода		0,5	0,8	1,0			
С учетом коэффициента, шт./га	Ель	0	0	140	140	3,0	30
	Береза	200	0	0	200	0,5	1
	Осина	100	0	0	100	0,5	1
Итого в пересчете на крупный, подроста главных (целевых) пород, тыс. штук	Ель	0	0	0.76	0.76	3,0	30

Исполнители:

Лесничий Каменского участкового лесничества

Шаморовский В.А.

Начальник лесозаготовительного участка ООО "Термотек"



Козырев Р.С.

" 25 " августа 2022 года