

Проект лесовосстановления на лесном участке № 4 / 2023 год

Лесовосстановление: искусственное (естественное, искусственное, комбинированное)

Субъект Российской Федерации: Ленинградская область

Лесной район: Балтийско-Белозерский таежный район

Характеристика местоположения лесного участка:

Лесничество: Лужское

Участковое лесничество: Черменецкое

Урочище:

№ Квартала: 107

№ Выдела: 49

Площадь лесного участка, га: 0,7

(исходные данные для проекта лесовосстановления: материалы обследования лесного участка при выборе способа лесовосстановления, план лесного участка, масштаб 1:10 000 прилагаются к проекту лесовосстановления)

Характеристика лесорастительных условий лесного участка:

Рельеф участка (уклон): равнинный

Гидрологические условия (увлажнение): хорошо дренированные равнины

Почва: модергумусные подзолистые суглинистые

Характеристика площадей лесного участка:

Вырубка 2022 г.

(вырубки, гари, прогалины, иные не занятые лесными насаждениями или предназначенные для лесовосстановления земли)

Характеристика вырубки:

Количество пней, тыс. штук/га: 0,47

Характер и размещение оставленных деревьев и кустарников (куртины, полосы, групповое, равномерное):

Степень задернения почвы (слабая, средняя, сильная): средняя- 31-50%

Степень минерализации почвы (% от площади лесного участка): 0%

Состояние очистки от порубочных остатков и валежника (захламленность, мЗ): отсутствует (до 5 м.куб/га)

а) отсутствует (до 5 мЗ/га); б) слабая (5-20 мЗ/га); в) средняя (20-50 мЗ/га); г) сильная (более 50 мЗ/га).

Категория доступности для техники: доступная без расчистки и корчевки пней

а) доступная;

б) требуется узкополосная расчистка без корчевки пней;

в) требуется узкополосная расчистка;

г) требуется широкополосная расчистка с корчевкой пней.

Характеристика имеющихся подроста и молодняка лесных древесных пород:

Нет подроста и молодняка

Проектируемый способ лесовосстановления:

искусственное лесовосстановление

(естественное лесовосстановление, искусственное лесовосстановление, комбинированное лесовосстановление (посев, посадка))

Обоснование проектируемого способа лесовосстановления основных лесных древесных пород восстанавливаемых лесов с учетом особенностей производства работ в различных категориях защитных лесов и особо защитных участках лесов (для лесных участков, предназначенных для проведения лесовосстановления, на которых лесовосстановительные мероприятия осуществляются лицами, указанными в подпункте "а" пункта 6 Правил, государственными (муниципальными) учреждениями, указанными в подпункте "б" пункта 6 Правил)

Акт обследования участка прилагается.

Сроки и технологии (методы) выполнения работ по лесовосстановлению (для лесных участков, предназначенных для проведения лесовосстановления, на которых лесовосстановительные мероприятия осуществляются лицами, указанными в подпункте "а" пункта 6 Правил, государственными (муниципальными) учреждениями, указанными в подпункте "б" пункта 6 Правил)

Подготовка почвы: осень 2022г. частичная, механизированная (тракторТДТ-55 с плугом ПКЛ-70), бороздами через 4-5 м, борозды прямолинейные, шириной 0,7 м параллельно волокам, глубиной обработки почвы 15-20см.

Размещение посадочных мест: расстояние между рядами 4-5 м, в рядах 0,7-0,8 м. Схема смешения пород: Е-Е-Е

Посадка сеянцами ели под «Меч Колесова», весна 2023г.

Сроки и технологии (методы) выполнения работ по агротехническим уходам (для лесных участков, предназначенных для проведения лесовосстановления, на которых лесовосстановительные мероприятия осуществляются лицами, указанными в подпункте "а" пункта 6 Правил, государственными (муниципальными) учреждениями, указанными в подпункте "б" пункта 6 Правил)

2023 г.- ручная отправка растений от завала травой и почвой и размыва почвы.

2024 г. - подавление, скашивание травянистой и древесно-кустарниковой растительностью механическим способом.

Дополнение лесных культур по мере необходимости в течении года после проведения инвентаризации.

Сроки и технологии (методы) выполнения работ по лесоводственным уходам (для лесных участков, предназначенных для проведения лесовосстановления, на которых лесовосстановительные мероприятия осуществляются лицами, указанными в подпункте "а" пункта 6 Правил, государственными (муниципальными) учреждениями, указанными в подпункте "б" пункта 6 Правил)

2025г - уничтожение нежелательной древесно-кустарниковой растительности механическим способом.

2030г - уничтожение нежелательной древесно-кустарниковой растительности механическим способом.

Требования к используемому для лесовосстановления посадочному (посевному) материалу:

Порода: Ель европейская (обыкновенная)

Вид посадочного материала (сеянцы, саженцы с открытой (закрытой) корневой системой, селекционная категория происхождения семян, лесосеменной район): Стандартные сеянцы с открытой корневой системой из Лужского ЛССЦ

Возраст, лет: 3

Высота, см: 12

Диаметр корневой шейки, мм: 2 мм.

Характеристика посевного материала:

Требования к молоднякам, площади которых подлежат отнесению к землям, на которых расположены леса, для признания работ по лесовосстановлению законченными (для лесных участков, предназначенных для проведения лесовосстановления, на которых лесовосстановительные мероприятия осуществляются лицами, указанными в подпункте "а" пункта 6 Правил, государственными (муниципальными) учреждениями, указанными в подпункте "б" пункта 6 Правил):

Порода: Ель европейская (обыкновенная)

Возраст, лет: 9

Количество деревьев основных лесных древесных пород, тыс. штук/га: 1,7

Средняя высота, м: 0,7

Объем работ по лесовосстановлению (площадь лесовосстановления, га) (для лесных участков, предназначенных для проведения лесовосстановления, на которых лесовосстановительные мероприятия осуществляются лицами, указанными в подпункте "а" пункта 6 Правил, государственными (муниципальными) учреждениями, указанными в подпункте "б" пункта 6 Правил)

0,7

Проектируемый объем работ по лесовосстановлению (для лесных участков, предназначенных для проведения лесовосстановления, на которых лесовосстановительные мероприятия осуществляются лицами, указанными в подпункте "а" пункта 6 Правил, государственными (муниципальными) учреждениями, указанными в подпункте "б" пункта 6 Правил):

площадь лесовосстановления, га: 0,7

количество жизнеспособных растений основных лесных древесных пород, тыс.штук /га: 3

количество жизнеспособных растений основных лесных древесных пород на всей площади, тыс. штук: 2,1

Исполнитель работ по лесовосстановлению:

**ДОКУМЕНТ ПОДПИСАН
ЭЛЕКТРОННОЙ ПОДПИСЬЮ**

Сертификат: 0С 93 F8
Владелец: Полянина Светлана Львовна, ООО "Чарт"
Действителен: с 13.01.2023 по 13.01.2024

Генеральный директор

Должность (При наличии)

Подпись

Полянина Светлана Львовна

(Фамилия, имя, отчество - последнее
при наличии)

21.03.2023

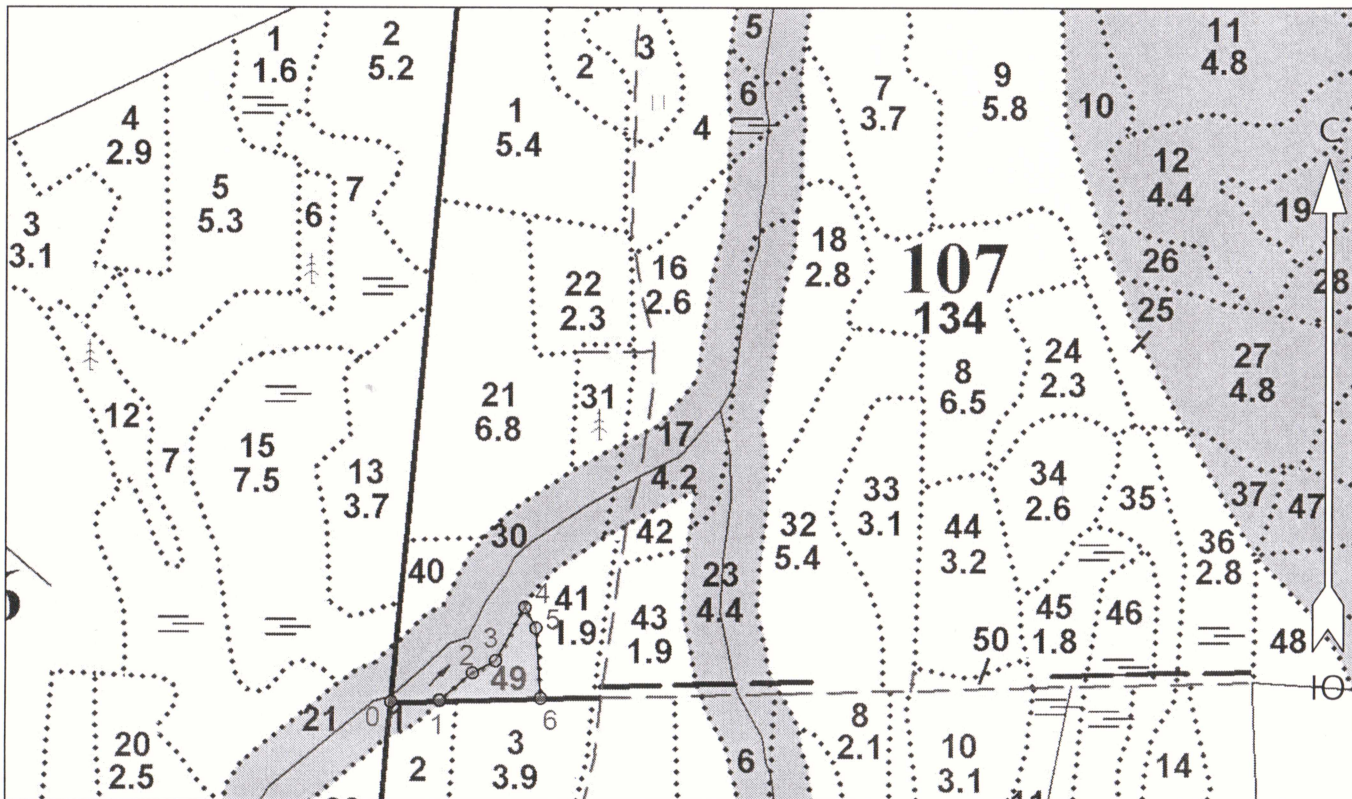
Число, месяц, год

АКТ
ОБСЛЕДОВАНИЯ УЧАСТКА
ПРИ ВЫБОРЕ СПОСОБА И ТЕХНОЛОГИИ ЛЕСОВОССТАНОВЛЕНИЯ

1. Лесничество *Лужское*
2. Участковое лесничество *Черемнецкое*
3. Номер(а) лесного квартала *107*
4. Номер(а) лесотаксационного выдела (выделов): *49*
5. Площадь участка, с точностью до 0,0000 га *0,7000*
6. План лесного участка (прилагается к акту)
7. Категория площадей участка лесовосстановления *Вырубка (2022, январь)*
(вырубка, гарь, иная (год, месяц))
8. Наименование организации и основания возникновения обязательств *ООО «Чарт»*
№ 63/3-2010-05 от 14.05.2010г., ЛД № 1-2022 от 03.12.2021г.
(номер договора аренды лесного участка, постоянного (бессрочного) пользования, безвозмездного пользования, сервитута, номер лесной декларации, основания для перевода в земли иных категорий)
9. Исходный породный состав участка лесовосстановления *8Б1Ос1Е*
(до вырубки, гари, гибели)
10. Условия для работы техники:
 - 10.1. Количество пней *470 шт./га, средний диаметр 28 см*
 - 10.2. Захламленность, м³/га *отсутствует*
(отсутствует - менее 5 м³/га, слабая - 5 - 20 м³/га, средняя - 20 - 50 м³/га, сильная > 50 м³/га)
 - 10.3. Доступность для работы техники *доступны без расчистки и корчевки пней*
11. Характеристика природно-климатических и лесорастительных условий лесного участка:
 - 11.1. Лесорастительная зона *Таёжная*
 - 11.2. Лесной район *Балтийско-Белозерский Таёжный*
 - 11.3. Целевое назначение лесов *Эксплуатационные леса*
 - 11.4. Рельеф *Равнинный*
 - 11.5. Почва *Модергумусные подзолистые суглинистые, хорошо дренированные равнины*
(тип, степень увлажнения, механический состав)
 - 11.6. Тип леса (тип вырубки, тип лесорастительных условий) *КС, С2*
 - 11.7. Степень задернения почвы *средняя - 31 - 50%*
(отсутствует - до 10%%, слабая - 11-30%%, средняя - 31-50%%, сильная >50%%)
12. Характеристика подроста главных (целевых) пород (перечетная ведомость прилагается):
 - 12.1. Средняя высота -- м
 - 12.2. Средний возраст -- лет
 - 12.3. Количество, всего -- тыс.шт./га, в том числе по породам: --
 - 12.4. Категория густоты --
 - 12.5. Распределение по площади -- _____
(редкий, средний, густой, равномерное, неравномерное, групповое)
 - 12.6. Жизнеспособность подроста -- _____
(жизнеспособный, нежизнеспособный)
13. Характеристика возобновления мягколиственных пород:
 - 13.1. Порода --,
 - 13.2. Количество -- тыс.шт./га,
 - 13.3. Средняя высота -- м
14. Источники обсеменения -- _____
(порода, источник: одиночные (шт./га), куртины, полосы, стены леса)
15. Характеристика санитарного состояния *в связи с отсутствием признаков заселения вредных организмов обследование на лесном участке не проводилось*
(заселенность вредными организмами, болезни леса)
16. Предложения для разработки Проекта лесовосстановления:
 - 16.1. Способ лесовосстановления *искусственный (лесные культуры)*
(естественный, искусственный, комбинированный)
 - 16.2. Главные (целевые) породы *Ель*
 - 16.3. Срок лесовосстановления *май 2023 г. - сентябрь 2032 г.*
(начало, окончание (месяц, год))

План участка для проведения лесовосстановления

Лесничество *Лужское*
 Участковое лесничество *Черемнецкое*
 Номер(а) лесного квартала *107*
 Номер(а) лесотаксационного выдела *49*
 Площадь участка, га *0,7000*
 Масштаб: *1 : 10000*



Условные обозначения

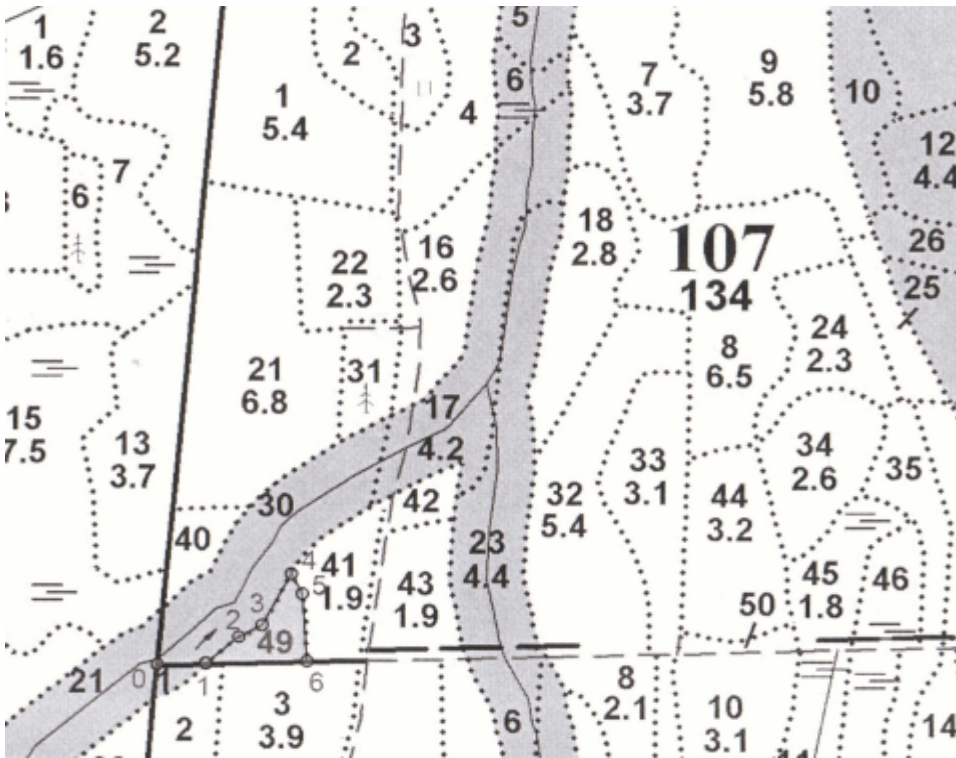
Эксплуатационный участок		Неэксплуатационный участок	
--------------------------	--	----------------------------	--

Экспликация участка

Номера точек	Географические координаты		Азимуты линий	Длина, м			
	Широта	Долгота					
Привязка							
0	58.49288	29.88327	0 - 1	77°.00'			
Объект							
Категория земель	Площадь участка, га	Номера точек	Географические координаты		Азимуты линий	Длина, м	
			Широта	Долгота			
Основной полигон	0.7000	1	58.49289	29.88439	1 - 2	37°.30'	57.0
		2	58.49322	29.88513	2 - 3	50°.00'	35.0
		3	58.49337	29.88566	3 - 4	17°.00'	81.0
		4	58.49400	29.88634	4 - 5	140°.00'	31.0
		5	58.49376	29.88659	5 - 6	164°.00'	94.0
		6	58.49292	29.88670	6 - 1	257°.00'	135.0

Схема лесного участка

Номер объекта: 2
 Масштаб: 1:10000
 Площадь эксплуатационная, га: 0,7



Номер начальной точки (столба) линии	Номер следующей точки (столба) линии	Направление линий, румбы (азимуты), ^о	Длина линий, м	Координата начальной точки (столба) линии	
				Долгота(X)	Широта (Y)
1	2	37°.30'	57	29,88439	58,49289
2	3	50°.00'	35	29,88513	59,49322
3	4	17°.00'	81	29,88566	58,49337
4	5	140°.00'	31	29,88634	58,494
5	6	164°.00'	94	29,88659	58,49376
6	1	257°.00'	135	29,8867	58,49292

Исполнитель работ по лесовосстановлению:

**ДОКУМЕНТ ПОДПИСАН
 ЭЛЕКТРОННОЙ ПОДПИСЬЮ**

Сертификат: 0С 93 F8
 Владелец: Полянина Светлана Львовна, ООО "Чарт"
 Действителен: с 13.01.2023 по 13.01.2024

Генеральный директор

Должность (При наличии)

Подпись

Полянина Светлана Львовна

(Фамилия, имя, отчество - последнее при наличии)

21.03.2023

Число, месяц, год