

**Проект лесовосстановления
на лесном участке № 10-23-КВ/47 / 2023 год**

Лесовосстановление: искусственное (естественное, искусственное, комбинированное)

Субъект Российской Федерации: Ленинградская область

Лесной район: Балтийско-Белозерский таежный район

Характеристика местоположения лесного участка:

Лесничество: Северо-Западное

Участковое лесничество: Лужайское

Урочище:

№ Квартала: 60

№ Выдела: 2

Площадь лесного участка, га: 1

(исходные данные для проекта лесовосстановления: материалы обследования лесного участка при выборе способа лесовосстановления, план лесного участка, масштаб 1:10 000 прилагаются к проекту лесовосстановления)

Характеристика лесорастительных условий лесного участка:

Рельеф участка (уклон): равнинный

Гидрологические условия (увлажнение): среднее

Почва: суглинистая, средне-подзолистая, свежая

Характеристика площадей лесного участка:

вырубка 2022 года, л-д 6-2021 от 24.12.2021 года

(вырубки, гари, прогалины, иные не занятые лесными насаждениями или предназначенные для лесовосстановления земли)

Характеристика вырубки:

Количество пней, тыс. штук/га: 0,45

Характер и размещение оставленных деревьев и кустарников (куртины, полосы, групповое, равномерное): -

-

Степень задернения почвы (слабая, средняя, сильная): слабая

Степень минерализации почвы (% от площади лесного участка): 25%

Состояние очистки от порубочных остатков и валежника (захламленность, м³): отсутствует (до 5 м.куб/га)

а) отсутствует (до 5 м³/га); б) слабая (5-20 м³/га); в) средняя (20-50 м³/га); г) сильная (более 50 м³/га).

Категория доступности для техники: доступная

а) доступная;

б) требуется узкополосная расчистка без корчевки пней;

в) требуется узкополосная расчистка;

г) требуется широкополосная расчистка с корчевкой пней.

Характеристика имеющихся подроста и молодняка лесных древесных пород:

Нет подроста и молодняка

Проектируемый способ лесовосстановления:

искусственное лесовосстановление

(естественное лесовосстановление, искусственное лесовосстановление, комбинированное лесовосстановление (посев, посадка))

Обоснование проектируемого способа лесовосстановления основных лесных древесных пород восстанавливаемых лесов с учетом особенностей производства работ в различных категориях защитных лесов и особо защитных участках лесов (для лесных участков, предназначенных для проведения лесовосстановления, на которых лесовосстановительные мероприятия осуществляются лицами, указанными в подпункте "а" пункта 6 Правил, государственными (муниципальными) учреждениями, указанными в подпункте "б" пункта 6 Правил)

Натурное обследование участка . Нормативная документация: Правила лесовосстановления, приказ от 29.12.2021 №1024

Сроки и технологии (методы) выполнения работ по лесовосстановлению (для лесных участков, предназначенных для проведения лесовосстановления, на которых лесовосстановительные мероприятия осуществляются лицами, указанными в подпункте "а" пункта 6 Правил, государственными (муниципальными) учреждениями, указанными в подпункте "б" пункта 6 Правил)

Механическая обработка, нарезка борозд трактором Valmet, John Deere с фрезой ГТА Delta – 2, весна 2023 года, посадка сеянцев сосны с ЗКС (закрытой корневой системой)

Сроки и технологии (методы) выполнения работ по агротехническим уходам (для лесных участков, предназначенных для проведения лесовосстановления, на которых лесовосстановительные мероприятия осуществляются лицами, указанными в подпункте "а" пункта 6 Правил, государственными (муниципальными) учреждениями, указанными в подпункте "б" пункта 6 Правил)

Ручная оправка растений от завалов травой и почвой – двукратный. При необходимости дополнение лесных культур. 2024-2025 года.

Сроки и технологии (методы) выполнения работ по лесоводственным уходам (для лесных участков, предназначенных для проведения лесовосстановления, на которых лесовосстановительные мероприятия осуществляются лицами, указанными в подпункте "а" пункта 6 Правил, государственными (муниципальными) учреждениями, указанными в подпункте "б" пункта 6 Правил)

Однократно, уничтожение травянистой и нежелательной древесно-кустарниковой растительности, механизированный способ. 2031 г.

Требования к используемому для лесовосстановления посадочному (посевному) материалу:

Порода: Сосна

Вид посадочного материала (сеянцы, саженцы с открытой (закрытой) корневой системой, селекционная категория происхождения семян, лесосеменной район): стандартные сеянцы сосны с ЗКС

Возраст, лет: 2-3

Высота, см: 8-12

Диаметр корневой шейки, мм: 2 мм.

Характеристика посевного материала:

Требования к молоднякам, площади которых подлежат отнесению к землям, на которых расположены леса, для признания работ по лесовосстановлению законченными (для лесных участков, предназначенных для проведения лесовосстановления, на которых лесовосстановительные мероприятия осуществляются лицами, указанными в подпункте "а" пункта 6 Правил, государственными (муниципальными) учреждениями, указанными в подпункте "б" пункта 6 Правил):

Порода: Сосна

Возраст, лет: 10

Количество деревьев основных лесных древесных пород, тыс. штук/га: 2,0

Средняя высота, м: 1,0

Объем работ по лесовосстановлению (площадь лесовосстановления, га) (для лесных участков, предназначенных для проведения лесовосстановления, на которых лесовосстановительные мероприятия осуществляются лицами, указанными в подпункте "а" пункта 6 Правил, государственными (муниципальными) учреждениями, указанными в подпункте "б" пункта 6 Правил)

1

Проектируемый объем работ по лесовосстановлению (для лесных участков, предназначенных для проведения лесовосстановления, на которых лесовосстановительные мероприятия осуществляются лицами, указанными в подпункте "а" пункта 6 Правил, государственными (муниципальными) учреждениями, указанными в подпункте "б" пункта 6 Правил):

площадь лесовосстановления, га: 1

количество жизнеспособных растений основных лесных древесных пород, тыс.штук /га: 2

количество жизнеспособных растений основных лесных древесных пород на всей площади, тыс. штук: 2

Исполнитель работ по лесовосстановлению:

Управляющий-индивидуальный
предприниматель

Должность (При наличии)

**ДОКУМЕНТ ПОДПИСАН
ЭЛЕКТРОННОЙ ПОДПИСЬЮ**

Сертификат: 01 86 81 DB 00 B4 AE 6E 8F 47 51 69 A0 98 7A 1F 31
Владелец: КОТОВА ГАЛИНА ПЕТРОВНА, ООО "КОМПАНИЯ"
Действителен: с 14.06.2022 по 14.09.2023

Подпись

Котова Галина Петровна

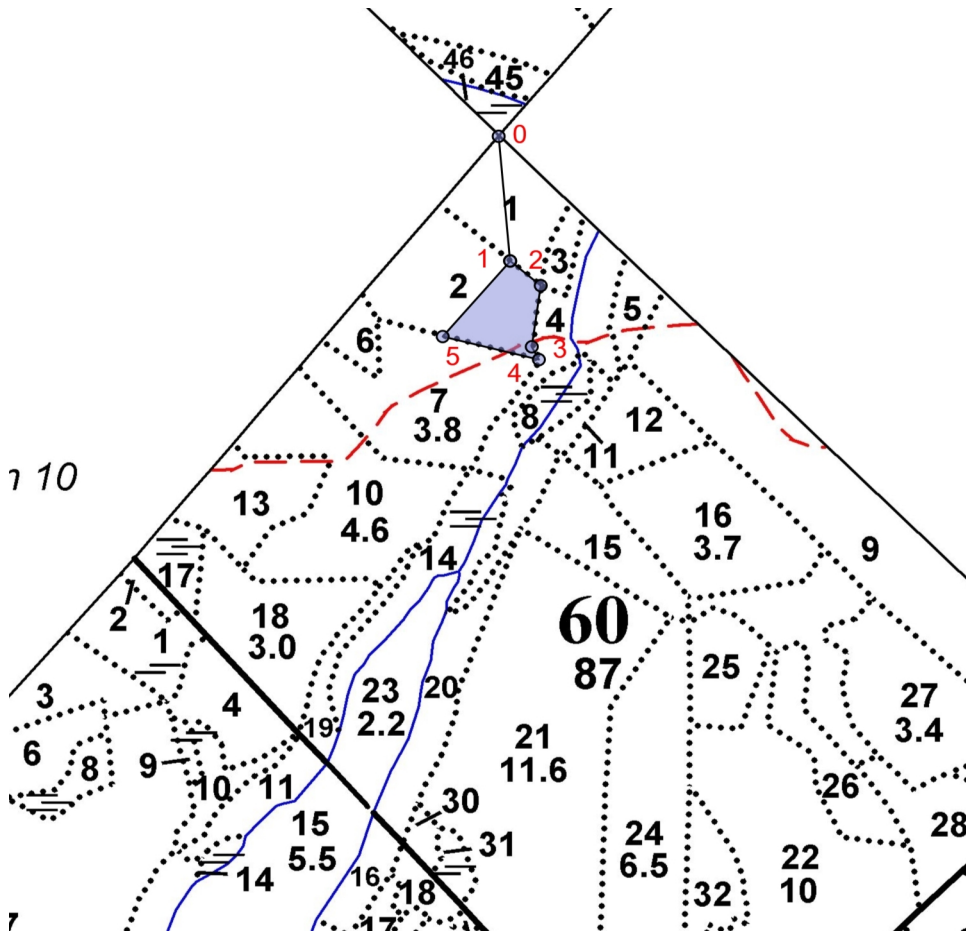
(Фамилия, имя, отчество - последнее
при наличии)

17.04.2023

Число, месяц, год

Схема лесного участка

Номер объекта: 1
 Масштаб: 1:10000
 Площадь эксплуатационная, га: 1



Номер начальной точки (столба) линии	Номер следующей точки (столба) линии	Направление линий, румбы (азимуты), °	Длина линий, м	Координата начальной точки (столба) линии	
				Долгота(X)	Широта (Y)
0	1			28,383803783333	60,8134529
1	2			28,384079825	60,811913677778
2	3			28,384827438889	60,811607641667
3	4			28,384609608333	60,810851505556
4	5			28,384782505556	60,810692872222
5	1			28,382441922222	60,810977563889

Исполнитель работ по лесовосстановлению:

Управляющий-индивидуальный предприниматель _____ Должность (При наличии)	<table border="1" style="margin: auto;"> <tr> <td colspan="2" style="text-align: center;">ДОКУМЕНТ ПОДПИСАН ЭЛЕКТРОННОЙ ПОДПИСЬЮ</td> </tr> <tr> <td style="font-size: small;">Сертификат:</td> <td style="font-size: small;">01 86 81 DB 00 B4 AE 6E 8F 47 51 69 A0 98 7A 1F 31</td> </tr> <tr> <td style="font-size: small;">Владелец:</td> <td style="font-size: small;">КОТОВА ГАЛИНА ПЕТРОВНА, ООО "КОМПАНИЯ</td> </tr> <tr> <td style="font-size: small;">Действителен:</td> <td style="font-size: small;">с 14.06.2022 по 14.09.2023</td> </tr> </table>	ДОКУМЕНТ ПОДПИСАН ЭЛЕКТРОННОЙ ПОДПИСЬЮ		Сертификат:	01 86 81 DB 00 B4 AE 6E 8F 47 51 69 A0 98 7A 1F 31	Владелец:	КОТОВА ГАЛИНА ПЕТРОВНА, ООО "КОМПАНИЯ	Действителен:	с 14.06.2022 по 14.09.2023	Котова Галина Петровна _____ (Фамилия, имя, отчество - последнее при наличии)
ДОКУМЕНТ ПОДПИСАН ЭЛЕКТРОННОЙ ПОДПИСЬЮ										
Сертификат:	01 86 81 DB 00 B4 AE 6E 8F 47 51 69 A0 98 7A 1F 31									
Владелец:	КОТОВА ГАЛИНА ПЕТРОВНА, ООО "КОМПАНИЯ									
Действителен:	с 14.06.2022 по 14.09.2023									
	Подпись									

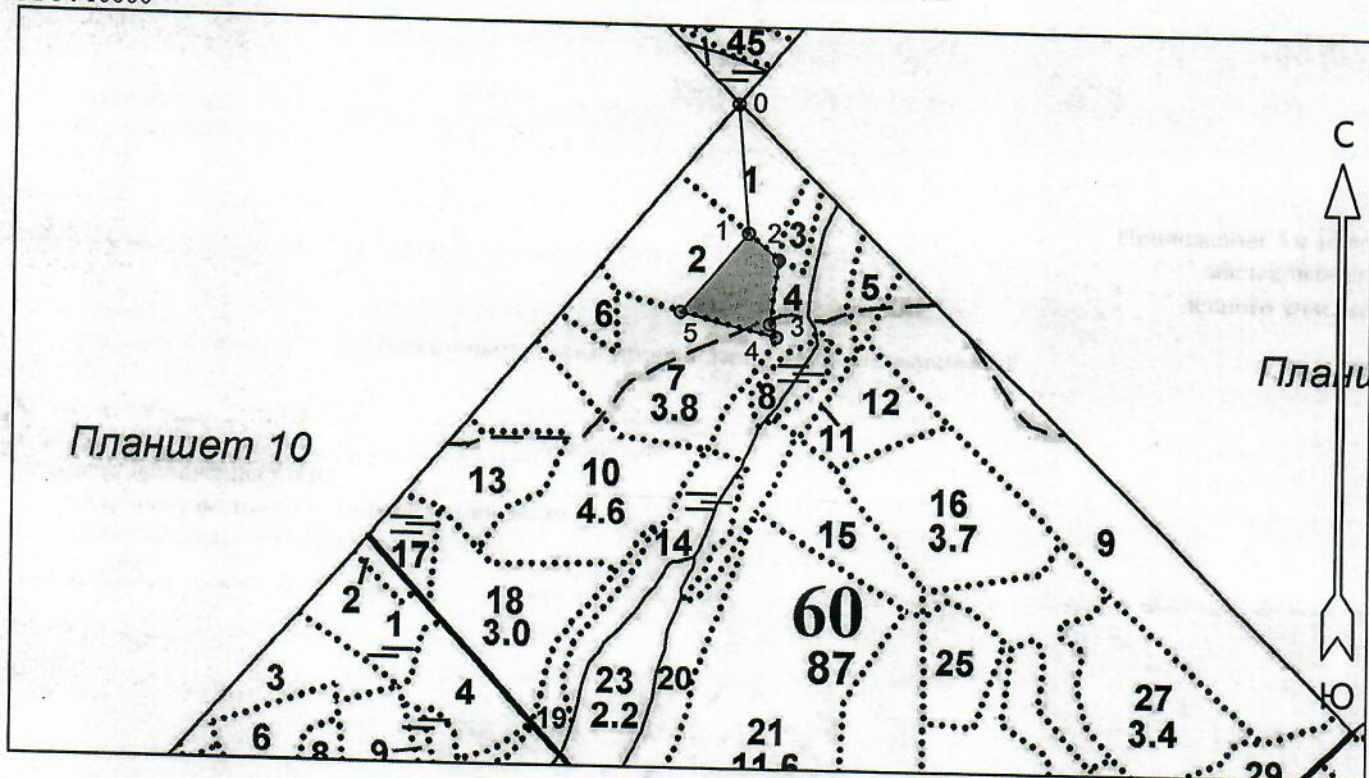
17.04.2023
 Число, месяц, год

АКТ
ОБСЛЕДОВАНИЯ УЧАСТКА
ПРИ ВЫБОРЕ СПОСОБА И ТЕХНОЛОГИИ ЛЕСОВОССТАНОВЛЕНИЯ

1. Лесничество Северо-Западное
2. Участковое лесничество Лужайское
3. Номер(а) лесного квартала 60
4. Номер(а) лесотаксационного выдела (выделов): 2
5. Площадь участка, с точностью до 0,0000 га 1,0000
6. План лесного участка (прилагается к акту) Приложение 1 к акту обследования лесного участка
7. Категория площадей участка лесовосстановления вырубка 2022 года
(вырубка, гарь, иная (год, месяц))
8. Наименование организации и основания возникновения обязательств ООО «Компания Виннэр»
договор аренды 2-2008-12-276-3 от 30.12.2008 года лес. декларация 6-2021 от 24.12.2021 г.
(номер договора аренды лесного участка, постоянного (бессрочного) пользования, безвозмездного пользования, сервитута, номер лесной декларации, основания для перевода в земли иных категорий)
9. Исходный породный состав участка лесовосстановления 7ЕЗС+Б+Ос
(до вырубки, гари, гибели)
10. Условия для работы техники:
 - 10.1. Количество пней 450 шт./га, средний диаметр 32 см
 - 10.2. Захламленность, м³/га слабая - 5 - 20 м³/га
(отсутствует - менее 5 м³/га, слабая - 5 - 20 м³/га, средняя - 20 - 50 м³/га, сильная > 50 м³/га)
 - 10.3. Доступность для работы техники доступная
11. Характеристика природно-климатических и лесорастительных условий лесного участка:
 - 11.1. Лесорастительная зона Таёжная
 - 11.2. Лесной район Балтийско-Белозерский таёжный район
 - 11.3. Целевое назначение лесов Защитный леса
 - 11.4. Рельеф Равнинный
 - 11.5. Почва суглинистые, средне-подзолистая, свежая
(тип, степень увлажнения, механический состав)
 - 11.6. Тип леса (тип вырубки, тип лесорастительных условий) ЧС А2
 - 11.7. Степень задернения почвы слабая - 11-30%
(отсутствует - до 10%, слабая - 11-30%, средняя - 31-50%, сильная > 50%)
12. Характеристика подроста главных (целевых) пород (перечетная ведомость прилагается):
 - 12.1. Средняя высота _____ м
 - 12.2. Средний возраст _____ лет
 - 12.3. Количество, всего _____ тыс.шт./га, в том числе по породам: _____
 - 12.4. Категория густоты _____
 - 12.5. Распределение по площади _____
(редкий, средний, густой, равномерное, неравномерное, групповое)
 - 12.6. Жизнеспособность подроста _____
(жизнеспособный, нежизнеспособный)
13. Характеристика возобновления мягколиственных пород:
 - 13.1. Порода _____,
 - 13.2. Количество _____ тыс.шт./га,
 - 13.3. Средняя высота _____ м
14. Источники обсеменения _____
(порода, источник: одиночные (шт./га), куртины, полосы, стены леса)
15. Характеристика санитарного состояния болезни леса и заселение вредными организмами отсутствуют
(заселенность вредными организмами, болезни леса)
16. Предложения для разработки Проекта лесовосстановления:
 - 16.1. Способ лесовосстановления искусственный
(естественный, искусственный, комбинированный)
 - 16.2. Главные (целевые) породы ель европейская
 - 16.3. Срок лесовосстановления май-июнь 2023 года
(начало, окончание (месяц, год))

План участка для проведения лесовосстановления

Лесничество _____ Северо-Западное _____
 Участковое лесничество _____ Лужайское _____
 Номер(а) лесного квартала _____ 60 _____
 Номер(а) лесотаксационного выдела (выделов) _____ 2 _____
 Площадь участка, с точностью до 0.0000 _____ 1,0000 _____
 М 1 : 10000



Номер а точек	Координаты		Румбы линий	Длина, м
	Широта	Долгота		
0 - 1	60° 48' 48.26297"	28° 23' 02.06537"	ЮВ 5°	172
1 - 2	60° 48' 42.72176"	28° 23' 03.05911"	ЮВ 50°	53
2 - 3	60° 48' 41.62004"	28° 23' 05.75053"	ЮЗ 8°	85
3 - 4	60° 48' 38.89794"	28° 23' 04.96633"	ЮВ 28°	20
4 - 5	60° 48' 38.32686"	28° 23' 05.58876"	СЗ 76°	131
5 - 1	60° 48' 39.35175"	28° 22' 57.16267"	СВ 41°	137