

**Проект лесовосстановления
на лесном участке № 27-23-КВ/47 / 2023 год**

Лесовосстановление: естественное (естественное, искусственное, комбинированное)

Субъект Российской Федерации: Ленинградская область

Лесной район: Балтийско-Белозерский таежный район

Характеристика местоположения лесного участка:

Лесничество: Северо-Западное

Участковое лесничество: Лужайское

Урочище:

№ Квартала: 123

№ Выдела: 10,27

Площадь лесного участка, га: 0,4

(исходные данные для проекта лесовосстановления: материалы обследования лесного участка при выборе способа лесовосстановления, план лесного участка, масштаб 1:10 000 прилагаются к проекту лесовосстановления)

Характеристика лесорастительных условий лесного участка:

Рельеф участка (уклон): равнинный

Гидрологические условия (увлажнение): среднее

Почва: суглинистые, средне-подзолистая, свежая

Характеристика площадей лесного участка:

вырубка 2022 года, л-д 6-2021 от 24.12.2021 года

(вырубки, гари, прогалины, иные не занятые лесными насаждениями или предназначенные для лесовосстановления земли)

Характеристика вырубки:

Количество пней, тыс. штук/га: 0,45

Характер и размещение оставленных деревьев и кустарников (куртины, полосы, групповое, равномерное): -

Степень задернения почвы (слабая, средняя, сильная): слабая

Степень минерализации почвы (% от площади лесного участка): 25%

Состояние очистки от порубочных остатков и валежника (захламленность, м3): отсутствует (до 5 м.куб/га)

а) отсутствует (до 5 м3/га); б) слабая (5-20 м3/га); в) средняя (20-50 м3/га); г) сильная (более 50 м3/га).

Категория доступности для техники: доступная

а) доступная;

б) требуется узкополосная расчистка без корчевки пней;

в) требуется узкополосная расчистка;

г) требуется широкополосная расчистка с корчевкой пней.

Характеристика имеющихся подроста и молодняка лесных древесных пород:

состав пород: 10Е

средний возраст, лет: 5

средняя высота, м: 0,5

количество деревьев и кустарников, тыс. штук/га: 0,807

размещение их по площади лесного участка (равномерное, неравномерное, групповое): равномерное

состояние лесных насаждений и их оценка: жизнеспособный

Проектируемый способ лесовосстановления:

Естественное лесовосстановление, содействие естественному лесовосстановлению путём минерализации поверхности почвы

(естественное лесовосстановление, искусственное лесовосстановление, комбинированное лесовосстановление (посев, посадка))

Обоснование проектируемого способа лесовосстановления основных лесных древесных пород восстанавливаемых лесов с учетом особенностей производства работ в различных категориях защитных лесов и особо защитных участках лесов (для лесных участков, предназначенных для проведения лесовосстановления, на которых лесовосстановительные мероприятия осуществляются лицами, указанными в подпункте "а" пункта 6 Правил, государственными (муниципальными) учреждениями, указанными в подпункте "б" пункта 6 Правил)

Натурное обследование участка. Нормативная документация: Правила лесовосстановления, приказ от 29.12.2021 №1024

Сроки и технологии (методы) выполнения работ по лесовосстановлению (для лесных участков, предназначенных для проведения лесовосстановления, на которых лесовосстановительные мероприятия осуществляются лицами, указанными в подпункте "а" пункта 6 Правил, государственными (муниципальными) учреждениями, указанными в подпункте "б" пункта 6 Правил)

Механическая минерализация поверхности почвы, трактором Valmet, John Deere с фрезой TTA Delta – 2. Весна 2023 года.

Сроки и технологии (методы) выполнения работ по агротехническим уходам (для лесных участков, предназначенных для проведения лесовосстановления, на которых лесовосстановительные мероприятия осуществляются лицами, указанными в подпункте "а" пункта 6 Правил, государственными (муниципальными) учреждениями, указанными в подпункте "б" пункта 6 Правил)

-

Сроки и технологии (методы) выполнения работ по лесоводственным уходам (для лесных участков, предназначенных для проведения лесовосстановления, на которых лесовосстановительные мероприятия осуществляются лицами, указанными в подпункте "а" пункта 6 Правил, государственными (муниципальными) учреждениями, указанными в подпункте "б" пункта 6 Правил)

-

Требования к используемому для лесовосстановления посадочному (посевному) материалу:

Характеристика посевного материала:

Требования к молоднякам, площади которых подлежат отнесению к землям, на которых расположены леса, для признания работ по лесовосстановлению законченными (для лесных участков, предназначенных для проведения лесовосстановления, на которых лесовосстановительные мероприятия осуществляются лицами, указанными в подпункте "а" пункта 6 Правил, государственными (муниципальными) учреждениями, указанными в подпункте "б" пункта 6 Правил):

Порода: Ель

Возраст, лет: 10

Количество деревьев основных лесных древесных пород, тыс. штук/га: 2,0

Средняя высота, м: 0,7

Объем работ по лесовосстановлению (площадь лесовосстановления, га) (для лесных участков, предназначенных для проведения лесовосстановления, на которых лесовосстановительные мероприятия осуществляются лицами, указанными в подпункте "а" пункта 6 Правил, государственными (муниципальными) учреждениями, указанными в подпункте "б" пункта 6 Правил)

0,4

Проектируемый объем работ по лесовосстановлению (для лесных участков, предназначенных для проведения лесовосстановления, на которых лесовосстановительные мероприятия осуществляются лицами, указанными в подпункте "а" пункта 6 Правил, государственными (муниципальными) учреждениями, указанными в подпункте "б" пункта 6 Правил):

площадь лесовосстановления, га: 0,4

количество жизнеспособных растений основных лесных древесных пород, тыс.штук /га: 2

количество жизнеспособных растений основных лесных древесных пород на всей площади, тыс. штук: 0,8

Исполнитель работ по лесовосстановлению:

Управляющий-индивидуальный
предприниматель

Должность (При наличии)

**ДОКУМЕНТ ПОДПИСАН
ЭЛЕКТРОННОЙ ПОДПИСЬЮ**

Сертификат: 01 86 81 DB 00 B4 AE 6E 8F 47 51 69 A0 98 7A 1F 31
Владелец: КОТОВА ГАЛИНА ПЕТРОВНА, ООО "КОМПАНИЯ"
Действителен: с 14.06.2022 по 14.09.2023

Подпись

Котова Галина Петровна

(Фамилия, имя, отчество - последнее при наличии)

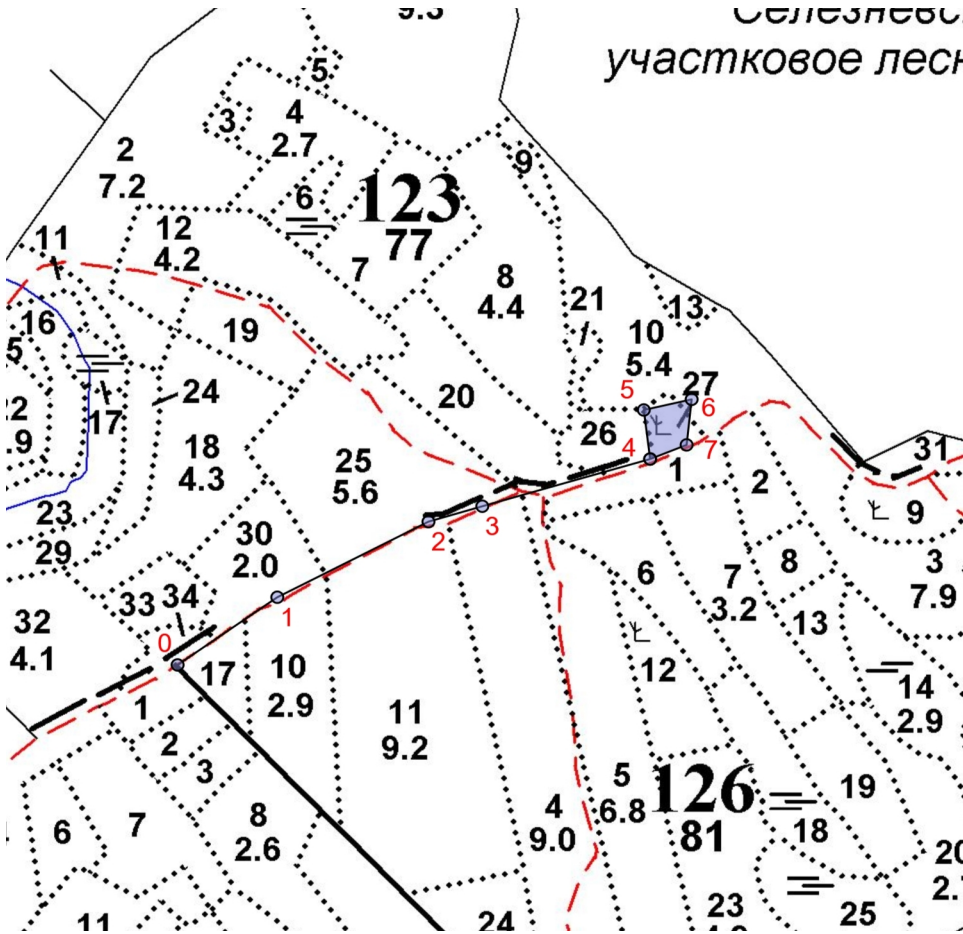
28.04.2023

Число, месяц, год

Схема лесного участка

Номер объекта: 2
 Масштаб: 1:10000
 Площадь эксплуатационная, га: 0,4

СЕЛЕЗНЕВО
 участковое лесн



Номер начальной точки (столба) линии	Номер следующей точки (столба) линии	Направление линий, румбы (азимуты), °	Длина линий, м	Координата начальной точки (столба) линии	
				Долгота(X)	Широта (Y)
0	1			28,412633333333	60,764666666667
1	2			28,415066666667	60,7655
2	3			28,418733333333	60,766433333333
3	4			28,42005	60,766616666667
4	5			28,424116666667	60,7672
5	6			28,423966666667	60,767816666667
6	7			28,425133333333	60,76795
7	4			28,425016666667	60,767383333333

Исполнитель работ по лесовосстановлению:

Управляющий-индивидуальный предприниматель

Должность (При наличии)

ДОКУМЕНТ ПОДПИСАН ЭЛЕКТРОННОЙ ПОДПИСЬЮ
 Сертификат: 01 86 81 DB 00 B4 AE 6E 8F 47 51 69 A0 98 7A 1F 31
 Владелец: КОТОВА ГАЛИНА ПЕТРОВНА, ООО "КОМПАНИЯ"
 Действителен: с 14.06.2022 по 14.09.2023

Подпись

Котова Галина Петровна
 (Фамилия, имя, отчество - последнее при наличии)

28.04.2023

Число, месяц, год

АКТ
ОБСЛЕДОВАНИЯ УЧАСТКА
ПРИ ВЫБОРЕ СПОСОБА И ТЕХНОЛОГИИ ЛЕСОВОССТАНОВЛЕНИЯ

1. Лесничество Северо-Западное
2. Участковое лесничество Лужайское
3. Номер(а) лесного квартала 123
4. Номер(а) лесотаксационного выдела (выделов): 10,27
5. Площадь участка, с точностью до 0,0000 га 0,4000
6. План лесного участка (прилагается к акту) Приложение 1 к акту обследования лесного участка
7. Категория площадей участка лесовосстановления вырубка 2022 года
(вырубка, гарь, иная (год, месяц))
8. Наименование организации и основания возникновения обязательств ООО «Компания Виннэр»
договор аренды 2-2008-12-276-3 от 30.12.2008 года лес. декларация 06-2021 от 24.12.2021 г.
(номер договора аренды лесного участка, постоянного (бессрочного) пользования, безвозмездного пользования, сервитута, номер лесной декларации, основания для перевода в земли иных категорий)
9. Исходный породный состав участка лесовосстановления 9Е1С
(до вырубки, гари, гибели)
10. Условия для работы техники:
 - 10.1. Количество пней 450 шт./га, средний диаметр 32 см
 - 10.2. Захламленность, м³/га слабая - 5 - 20 м³/га
(отсутствует - менее 5 м³/га, слабая - 5 - 20 м³/га, средняя - 20 - 50 м³/га, сильная > 50 м³/га)
 - 10.3. Доступность для работы техники доступная
11. Характеристика природно-климатических и лесорастительных условий лесного участка:
 - 11.1. Лесорастительная зона Таёжная
 - 11.2. Лесной район Балтийско-Белозерский таёжный район
 - 11.3. Целевое назначение лесов Защитный леса
 - 11.4. Рельеф Равнинный
 - 11.5. Почва суглинистые, средне-подзолистая, свежая
(тип, степень увлажнения, механический состав)
 - 11.6. Тип леса (тип вырубки, тип лесорастительных условий) ЧС В2
 - 11.7. Степень задернения почвы слабая - 11-30%
(отсутствует - до 10%%, слабая - 11-30%%, средняя - 31-50%%, сильная >50%%)
12. Характеристика подроста главных (целевых) пород (перечетная ведомость прилагается):
 - 12.1. Средняя высота до 0,5 м
 - 12.2. Средний возраст 5 лет
 - 12.3. Количество, всего 0,807 тыс.шт./га, в том числе по породам: Ель-0,807
 - 12.4. Категория густоты редкий
 - 12.5. Распределение по площади равномерное
(редкий, средний, густой, равномерное, неравномерное, групповое)
 - 12.6. Жизнеспособность подроста жизнеспособный
(жизнеспособный, нежизнеспособный)
13. Характеристика возобновления мягколиственных пород:
 - 13.1. Порода _____,
 - 13.2. Количество _____ тыс.шт./га,
 - 13.3. Средняя высота _____ м
14. Источники обсеменения Стены леса
(порода, источник: одиночные (шт./га), куртины, полосы, стены леса)
15. Характеристика санитарного состояния болезни леса и заселение вредными организмами отсутствуют
(заселенность вредными организмами, болезни леса)
16. Предложения для разработки Проекта лесовосстановления:
 - 16.1. Способ лесовосстановления естественное
(естественный, искусственный, комбинированный)
 - 16.2. Главные (целевые) породы ель европейская
 - 16.3. Срок лесовосстановления май-июнь 2023 года
(начало, окончание (месяц, год))

17. Необходимость проведения предварительных и сопутствующих мероприятий:

17.1. Очистка вырубki, гари _____ не требуется _____

17.2. Санитарные мероприятия _____ не требуется _____

17.3. Противопожарные мероприятия _____ минерализованная полоса по периметру площади шириной не менее 1,4, форвардером Valmet, John Deere, фреза ТТА Delta _____

17.4. Иные предложения _____

Обследование проведено:

Исполнитель: инженер по лесопользованию / Иконников А.Л. / Иконников А.Л. / 18.04.2023
должность подпись Ф.И.О. дата

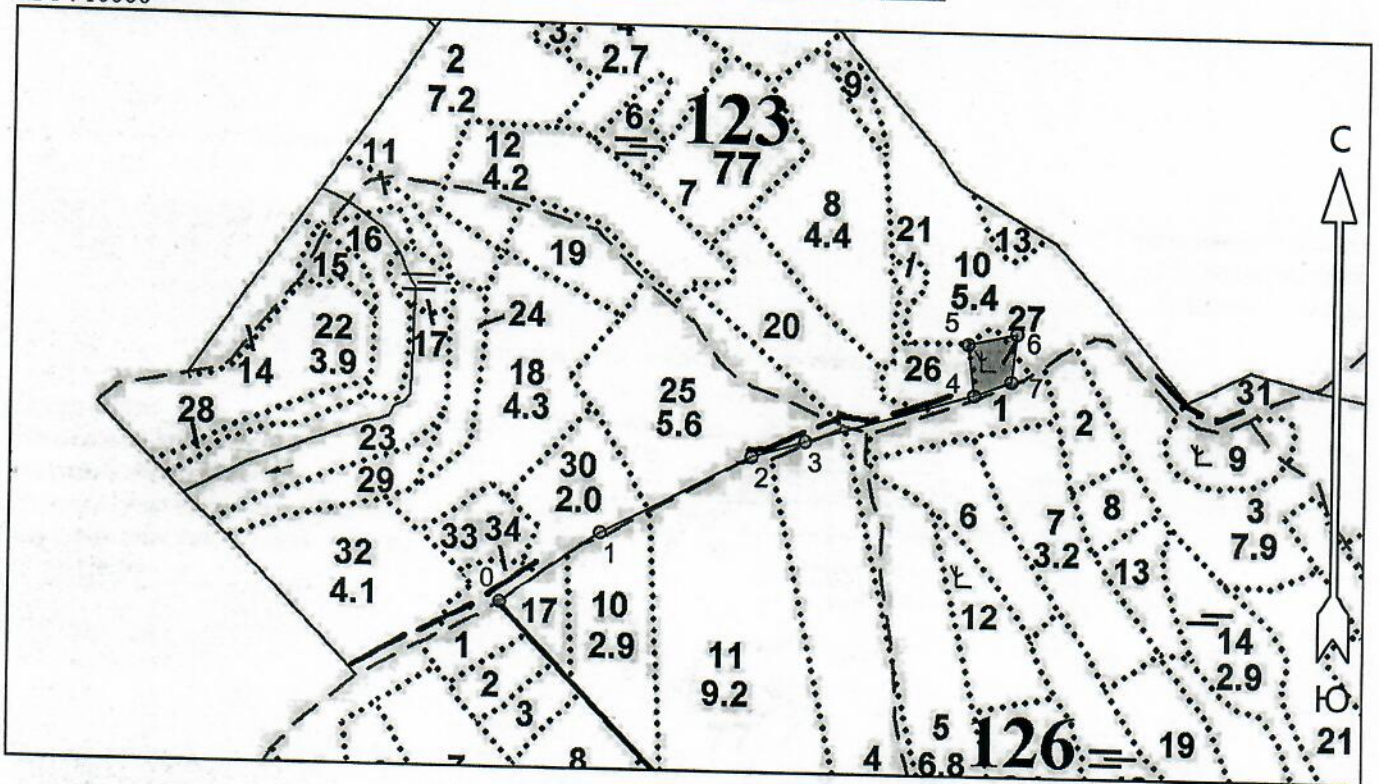
Согласовано:

Представитель лесничества: лесничий Лужайского уч.лес-ва / Петраков В.Н. / Петраков В.Н. / 18.04.2023
должность подпись Ф.И.О. дата

Представитель исполнителя: инженер по ОиЗЛ / Сироткин С.В. / Сироткин С.В. / 18.04.2023
должность подпись Ф.И.О. дата

План участка для проведения лесовосстановления

Лесничество _____ Северо-Западное _____
 Участковое лесничество _____ Лужайское _____
 Номер(а) лесного квартала _____ 123 _____
 Номер(а) лесотаксационного выдела (выделов) _____ 10,27 _____
 Площадь участка, с точностью до 0.0000 _____ 0,4000 _____
 М 1 : 10000



Номер а точек	Координаты		Румбы линий	Длина, м
	Широта	Долгота		
0 - 1	60° 45.880'	28° 24.758'	СВ 55°	161
1 - 2	60° 45.930'	28° 24.904'	СВ 63°	225
2 - 3	60° 45.986'	28° 25.124'	СВ 73°	74
3 - 4	60° 45.997'	28° 25.203'	СВ 74°	231
4 - 5	60° 46.032'	28° 25.447'	СЗ 7°	68
5 - 6	60° 46.069'	28° 25.438'	СВ 77°	65
6 - 7	60° 46.077'	28° 25.508'	ЮЗ 6°	63
7 - 4	60° 46.043'	28° 25.501'	ЮЗ 68°	52

ПЕРЕЧЁТНАЯ ВЕДОМОСТЬ
ЖИЗНЕСПОСОБНОГО ПОДРОСТА ПРИ ОБСЛЕДОВАНИИ
УЧАСТКА № 27-23-КВ/47 на 2023 ГОД ЛЕСОВОССТАНОВЛЕНИЯ

Лесничество	Северо-Западное
Участковое лесничество	Лужайское
Номер (а) лесного квартала	123
Номер (а) лесотаксационного выдела (выделов)	10,27
Площадь участка, с точностью до 0.0000 га	0.4000

№ пробной площади (п.п.) номера учётных площадок	порода	распределение подроста 2-лет и старше по категориям крупности				средняя высота, м	средний возраст, лет
		мелкий до 0,5м	средний 0,6-1,5 м	крупный бол. 1,5 м	итого		
1	ель	3			1,5	0,4	6
2	ель	1			0,5	0,4	6
3	ель	1	1		1,3	0,7	5
4	ель	2	1		1,8	0,7	5
5	ель	2	1		1,8	0,6	5
6	ель				0		
7	ель	1			0,5	0,4	4
8	ель		1		0,8	0,6	7
9	ель		1		0,8	0,7	7
10	ель		1		0,8	0,7	7
11	ель	1			0,5	0,4	4
12	ель	2			1	0,4	4
13	ель	1			0,5	0,4	4
14	ель	1			0,5	0,4	4
15	ель	1			0,5	0,4	4
16	ель	1			0,5	0,4	4
17	ель				0,5	0,5	4
18	ель	1	1		0		
19	ель		1		1,3	0,8	7
20	ель	1	1		0,8	0,8	7
21	ель	1			0,5	0,4	4
22	ель			1	1	1,6	8
23	ель	2			0,5	0,4	4
24	ель	2			1	0,4	4
25	ель	2			1	0,4	4
26	ель	1			0,5	0,4	4
27	ель	1			0,5	0,4	4
28	ель	2			0,5	0,5	4
29	ель	1			1	0,5	4
30	ель		1	1	0,5	0,4	4
	ель	1		1	1,8	1,5	8
	ель				0,5	0,5	4
Всего по участку подроста главных (целевых) пород		30	9	2	24,2		
Коэффициент перевода		0,5	0,8	1			
С учётом коэффициента		15	7,2	2	24,2		
Итого в пересёте на крупный, подроста главных (целевых) пород, тыс.шт/га		500	240	67	807	0,5	5

Инженер по лесопользованию
ООО "Компания Виннэр"



Иконников А.Л.