

**Проект лесовосстановления  
на лесном участке № 20-23-КВ/47 / 2023 год**

Лесовосстановление: искусственное (естественное, искусственное, комбинированное)

Субъект Российской Федерации: Ленинградская область

Лесной район: Балтийско-Белозерский таежный район

**Характеристика местоположения лесного участка:**

Лесничество: Северо-Западное

Участковое лесничество: Лесогорское

Урочище:

№ Квартала: 77

№ Выдела: 25

Площадь лесного участка, га: 2,1

(исходные данные для проекта лесовосстановления: материалы обследования лесного участка при выборе способа лесовосстановления, план лесного участка, масштаб 1:10 000 прилагаются к проекту лесовосстановления)

**Характеристика лесорастительных условий лесного участка:**

Рельеф участка (уклон): равнинный

Гидрологические условия (увлажнение): среднее

Почва: суглинистая, средне-подзолистая, свежая

**Характеристика площадей лесного участка:**

вырубка 2022 года, л-д 12-2021 от 24.12.2021 года

(вырубки, гари, прогалины, иные не занятые лесными насаждениями или предназначенные для лесовосстановления земли)

**Характеристика вырубки:**

Количество пней, тыс. штук/га: 0,45

Характер и размещение оставленных деревьев и кустарников (куртины, полосы, групповое, равномерное): -

Степень задернения почвы (слабая, средняя, сильная): слабая

Степень минерализации почвы (% от площади лесного участка): 25%

Состояние очистки от порубочных остатков и валежника (захламленность, м3): отсутствует (до 5 м.куб/га)

а) отсутствует (до 5 м3/га); б) слабая (5-20 м3/га); в) средняя (20-50 м3/га); г) сильная (более 50 м3/га).

Категория доступности для техники: доступная

а) доступная;

б) требуется узкополосная расчистка без корчевки пней;

в) требуется узкополосная расчистка;

г) требуется широкополосная расчистка с корчевкой пней.

**Характеристика имеющихся подроста и молодняка лесных древесных пород:**

Нет подроста и молодняка

**Проектируемый способ лесовосстановления:**

искусственное лесовосстановление

(естественное лесовосстановление, искусственное лесовосстановление, комбинированное лесовосстановление (посев, посадка))

**Обоснование проектируемого способа лесовосстановления основных лесных древесных пород восстанавливаемых лесов с учетом особенностей производства работ в различных категориях защитных лесов и особо защитных участках лесов (для лесных участков, предназначенных для проведения лесовосстановления, на которых лесовосстановительные мероприятия осуществляются лицами, указанными в подпункте "а" пункта 6 Правил, государственными (муниципальными) учреждениями, указанными в подпункте "б" пункта 6 Правил)**

Натурное обследование участка . Нормативная документация: Правила лесовосстановления, приказ от 29.12.2021 №1024

**Сроки и технологии (методы) выполнения работ по лесовосстановлению (для лесных участков, предназначенных для проведения лесовосстановления, на которых лесовосстановительные мероприятия осуществляются лицами, указанными в подпункте "а" пункта 6 Правил, государственными (муниципальными) учреждениями, указанными в подпункте "б" пункта 6 Правил)**

Механическая обработка, нарезка борозд трактором Valmet, John Deere с фрезой ГТА Delta – 2, весна 2023 года, посадка сеянцев сосны с ЗКС (закрытой корневой системой)

**Сроки и технологии (методы) выполнения работ по агротехническим уходам (для лесных участков, предназначенных для проведения лесовосстановления, на которых лесовосстановительные мероприятия осуществляются лицами, указанными в подпункте "а" пункта 6 Правил, государственными (муниципальными) учреждениями, указанными в подпункте "б" пункта 6 Правил)**

Ручная оправка растений от завалов травой и почвой – двукратный. При необходимости дополнение лесных культур. 2024-2025 года.

**Сроки и технологии (методы) выполнения работ по лесоводственным уходам (для лесных участков, предназначенных для проведения лесовосстановления, на которых лесовосстановительные мероприятия осуществляются лицами, указанными в подпункте "а" пункта 6 Правил, государственными (муниципальными) учреждениями, указанными в подпункте "б" пункта 6 Правил)**

Однократно, уничтожение травянистой и нежелательной древесно-кустарниковой растительности, механизированный способ. 2031 г.

**Требования к используемому для лесовосстановления посадочному (посевному) материалу:**

Порода: Сосна

Вид посадочного материала (сеянцы, саженцы с открытой (закрытой) корневой системой, селекционная категория происхождения семян, лесосеменной район): стандартные сеянцы сосны с ЗКС

Возраст, лет: 2-3

Высота, см: 8-12

Диаметр корневой шейки, мм: 2 мм.

**Характеристика посевного материала:**

**Требования к молоднякам, площади которых подлежат отнесению к землям, на которых расположены леса, для признания работ по лесовосстановлению законченными (для лесных участков, предназначенных для проведения лесовосстановления, на которых лесовосстановительные мероприятия осуществляются лицами, указанными в подпункте "а" пункта 6 Правил, государственными (муниципальными) учреждениями, указанными в подпункте "б" пункта 6 Правил):**

Порода: Сосна

Возраст, лет: 10

Количество деревьев основных лесных древесных пород, тыс. штук/га: 2,0

Средняя высота, м: 1,0

**Объем работ по лесовосстановлению (площадь лесовосстановления, га) (для лесных участков, предназначенных для проведения лесовосстановления, на которых лесовосстановительные мероприятия осуществляются лицами, указанными в подпункте "а" пункта 6 Правил, государственными (муниципальными) учреждениями, указанными в подпункте "б" пункта 6 Правил)**

2,1

**Проектируемый объем работ по лесовосстановлению (для лесных участков, предназначенных для проведения лесовосстановления, на которых лесовосстановительные мероприятия осуществляются лицами, указанными в подпункте "а" пункта 6 Правил, государственными (муниципальными) учреждениями, указанными в подпункте "б" пункта 6 Правил):**

площадь лесовосстановления, га: 2,1

количество жизнеспособных растений основных лесных древесных пород, тыс.штук /га: 2

количество жизнеспособных растений основных лесных древесных пород на всей площади, тыс. штук: 4,2

**Исполнитель работ по лесовосстановлению:**

Управляющий-индивидуальный предприниматель

Должность (При наличии)

**ДОКУМЕНТ ПОДПИСАН  
ЭЛЕКТРОННОЙ ПОДПИСЬЮ**

Сертификат: 01 86 81 DB 00 B4 AE 6E 8F 47 51 69 A0 98 7A 1F 31  
Владелец: КОТОВА ГАЛИНА ПЕТРОВНА, ООО "КОМПАНИЯ"  
Действителен: с 14.06.2022 по 14.09.2023

Подпись

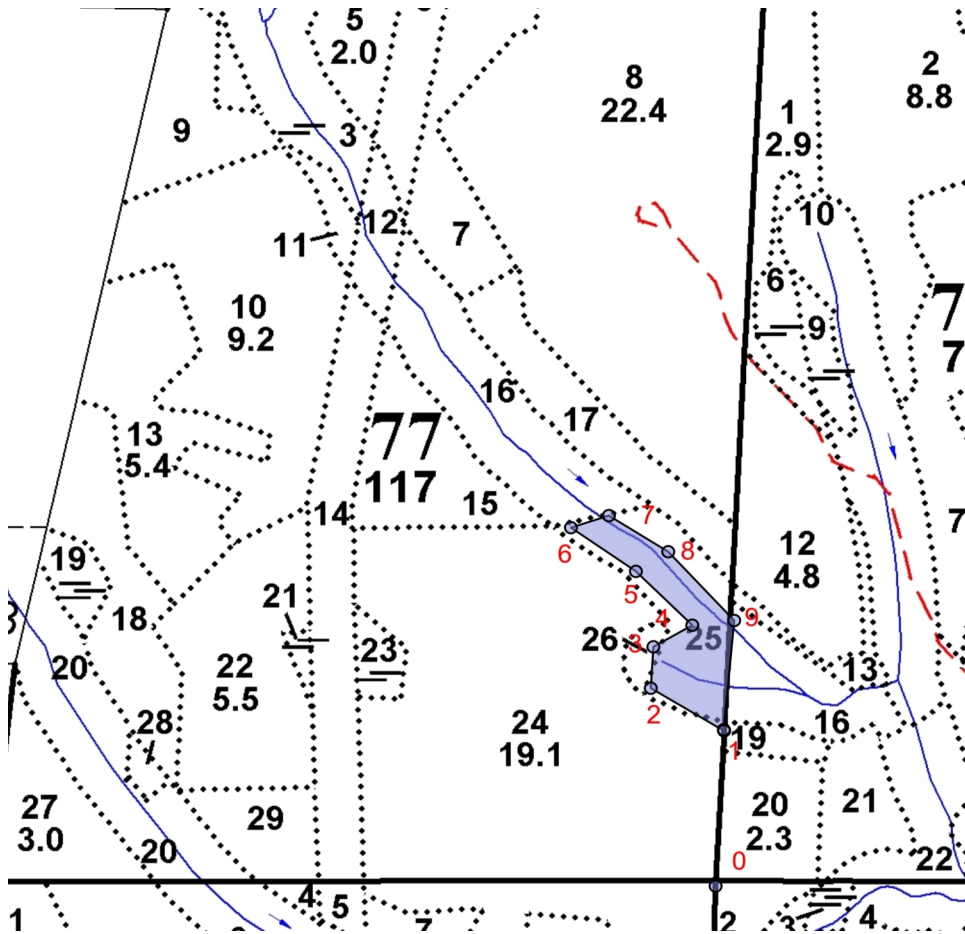
Котова Галина Петровна  
(Фамилия, имя, отчество - последнее при наличии)

17.04.2023

Число, месяц, год

### Схема лесного участка

Номер объекта: 1  
 Масштаб: 1:10000  
 Площадь эксплуатационная, га: 2,1



Номер начальной точки (столба) линии	Номер следующей точки (столба) линии	Направление линий, румбы (азимуты), °	Длина линий, м	Координата начальной точки (столба) линии	
				Долгота(X)	Широта (Y)
0	1			28,799450572222	60,962907016667
1	2			28,799659383333	60,964825347222
2	3			28,797864702778	60,96535305
3	4			28,79792785	60,965864488889
4	5			28,798880583333	60,966131391667
5	6			28,797500458333	60,966797097222
6	7			28,795910488889	60,967337491667
7	8			28,796838644444	60,967486297222
8	9			28,798291408333	60,967039883333
9	1			28,799905588889	60,966190130556

Исполнитель работ по лесовосстановлению:

**ДОКУМЕНТ ПОДПИСАН  
 ЭЛЕКТРОННОЙ ПОДПИСЬЮ**

Сертификат: 01 86 81 DB 00 B4 AE 6E 8F 47 51 69 A0 98 7A 1F 31  
 Владелец: КОТОВА ГАЛИНА ПЕТРОВНА, ООО "КОМПАНИЯ"  
 Действителен: с 14.06.2022 по 14.09.2023

Управляющий-индивидуальный  
 предприниматель

Должность (При наличии)

Подпись

Котова Галина Петровна  
 (Фамилия, имя, отчество - последнее  
 при наличии)

17.04.2023

Число, месяц, год

**АКТ**  
**ОБСЛЕДОВАНИЯ УЧАСТКА**  
**ПРИ ВЫБОРЕ СПОСОБА И ТЕХНОЛОГИИ ЛЕСОВОССТАНОВЛЕНИЯ**

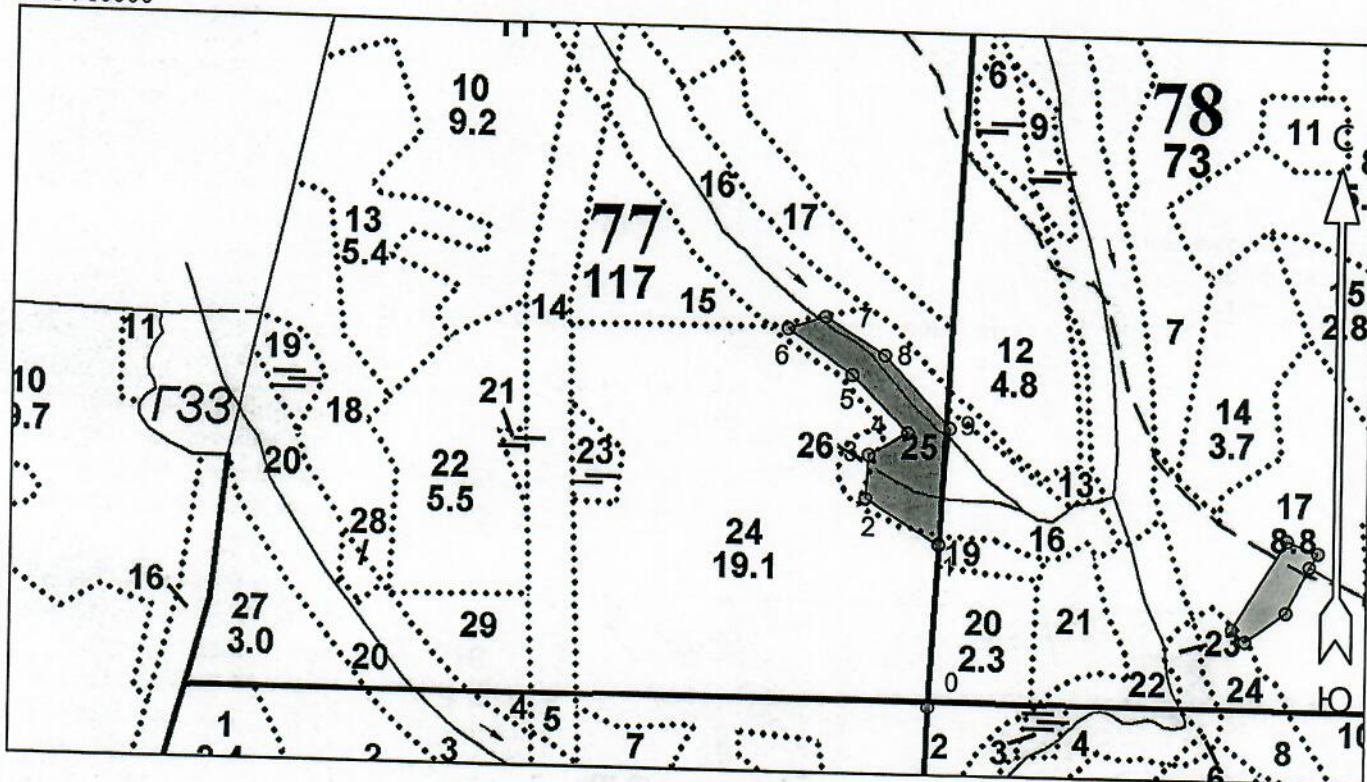
1. Лесничество Северо-Западное
2. Участковое лесничество Лесогорское
3. Номер(а) лесного квартала 77
4. Номер(а) лесотаксационного выдела (выделов): 25
5. Площадь участка, с точностью до 0,0000 га 2,1000
6. План лесного участка (прилагается к акту) Приложение 1 к акту обследования лесного участка
7. Категория площадей участка лесовосстановления вырубка 2022 года  
(вырубка, гарь, иная (год, месяц))
8. Наименование организации и основания возникновения обязательств ООО «Компания Виннэр»  
договор аренды 2-2008-12-275-3 от 30.12.2008 года лес. декларация 12-2021 от 24.12.2021 г.  
(номер договора аренды лесного участка, постоянного (бессрочного) пользования, безвозмездного пользования, сервитута, номер лесной декларации, основания для перевода в земли иных категорий)
9. Исходный породный состав участка лесовосстановления 4Б3Е2С1Ос  
(до вырубки, гари, гибели)
10. Условия для работы техники:
  - 10.1. Количество пней 450 шт./га, средний диаметр 32 см
  - 10.2. Захламленность, м<sup>3</sup>/га слабая - 5 - 20 м<sup>3</sup>/га  
(отсутствует - менее 5 м<sup>3</sup>/га, слабая - 5 - 20 м<sup>3</sup>/га, средняя - 20 - 50 м<sup>3</sup>/га, сильная > 50 м<sup>3</sup>/га)
  - 10.3. Доступность для работы техники доступная
11. Характеристика природно-климатических и лесорастительных условий лесного участка:
  - 11.1. Лесорастительная зона Таёжная
  - 11.2. Лесной район Балтийско-Белозерский таёжный район
  - 11.3. Целевое назначение лесов Защитный леса
  - 11.4. Рельеф Равнинный
  - 11.5. Почва суглинистые, средне-подзолистая, свежая  
(тип, степень увлажнения, механический состав)
  - 11.6. Тип леса (тип вырубки, тип лесорастительных условий) ЧС А2
  - 11.7. Степень задернения почвы слабая - 11-30%  
(отсутствует - до 10%%, слабая - 11-30%%, средняя - 31-50%%, сильная >50%%)
12. Характеристика подроста главных (целевых) пород (перечетная ведомость прилагается):
  - 12.1. Средняя высота \_\_\_\_\_ м
  - 12.2. Средний возраст \_\_\_\_\_ лет
  - 12.3. Количество, всего \_\_\_\_\_ тыс.шт./га, в том числе по породам: \_\_\_\_\_
  - 12.4. Категория густоты \_\_\_\_\_
  - 12.5. Распределение по площади \_\_\_\_\_  
(редкий, средний, густой, равномерное, неравномерное, групповое)
  - 12.6. Жизнеспособность подроста \_\_\_\_\_  
(жизнеспособный, нежизнеспособный)
13. Характеристика возобновления мягколиственных пород:
  - 13.1. Порода \_\_\_\_\_,
  - 13.2. Количество \_\_\_\_\_ тыс.шт./га,
  - 13.3. Средняя высота \_\_\_\_\_ м
14. Источники обсеменения \_\_\_\_\_  
(порода, источник: одиночные (шт./га), куртины, полосы, стены леса)
15. Характеристика санитарного состояния болезни леса и заселение вредными организмами отсутствуют  
(заселенность вредными организмами, болезни леса)
16. Предложения для разработки Проекта лесовосстановления:
  - 16.1. Способ лесовосстановления искусственный  
(естественный, искусственный, комбинированный)
  - 16.2. Главные (целевые) породы Сосна обыкновенная
  - 16.3. Срок лесовосстановления май-июнь 2023 года  
(начало, окончание (месяц, год))



План участка для проведения лесовосстановления

Лесничество \_\_\_\_\_ Северо-Западное \_\_\_\_\_  
 Участковое лесничество \_\_\_\_\_ Лесогорское \_\_\_\_\_  
 Номер(а) лесного квартала \_\_\_\_\_ 77 \_\_\_\_\_  
 Номер(а) лесотаксационного выдела (выделов) \_\_\_\_\_ 25 \_\_\_\_\_  
 Площадь участка, с точностью до 0,0000 \_\_\_\_\_ 2,1000 \_\_\_\_\_

М 1 : 10000



Номер а точек	Координаты		Румбы линий	Длина, м
	Широта	Долгота		
0 - 1	60° 57' 46.46526"	28° 47' 58.02206"	СЗ 7°	214
1 - 2	60° 57' 53.37125"	28° 47' 58.77378"	СЗ 69°	113
2 - 3	60° 57' 55.27098"	28° 47' 52.31293"	СЗ 7°	57
3 - 4	60° 57' 57.11216"	28° 47' 52.54026"	СВ 50°	59
4 - 5	60° 57' 58.07301"	28° 47' 55.97010"	СЗ 55°	105
5 - 6	60° 58' 00.46955"	28° 47' 51.00165"	СЗ 65°	105
6 - 7	60° 58' 02.41497"	28° 47' 45.27776"	СВ 62°	53
7 - 8	60° 58' 02.95067"	28° 47' 48.61912"	ЮВ 68°	93
8 - 9	60° 58' 01.34358"	28° 47' 53.84907"	ЮВ 53°	129
9 - 1	60° 57' 58.28447"	28° 47' 59.66012"	ЮВ 5°	151