

Приложение 2
К правилам осуществления мероприятий
По предупреждению распространения
вредных организмов
Утверждены
Приказом Минприроды России
От 09.11.2020г. № 912

*Первый заместитель
председателя комитета
лесного хозяйства
Ленинградской области*

УТВЕРЖДАЮ:

А.В. Волгура

должность

фамилия, имя и отчество (при
наличии)

01.06.2023г.

дата

Акт
обследования аварийных деревьев N 7-12-РАД-2023
лесных насаждений Гатчинского лесничества,
Ленинградской области (субъект Российской Федерации)

Место проведения

Участковое лесничество	Урочище (дача)	Квартал (кварталы)	Выдел (выделы)
Минское	-	1218	15

Перечетная ведомость аварийных деревьев, назначаемых в рубку

№ дерева	Координаты	Порода	Высота, м	Диаметр, см	Запас, куб. м	Структурные изъяны, характеризующие аварийность дерева	Сроки проведения мероприятия
1	2	3	4	5	6	7	8
1	59° 18' 29,4" 29° 55' 30,5"	Сосна	22	48	1,91	Старый сухостой, крона высохла, хвоя опала, кора частично отпала, слом вершины	2023-2025гг.
2	59° 18' 30,0" 29° 55' 29,0"	Ель	25	56	2,90	Свежий сухостой, крона высохла, хвоя опала, кора частично отпала	2023-2025гг.
3	59° 18' 30,1" 29° 55' 29,7"	Ель	24	40	1,42	Свежий сухостой, крона высохла, хвоя опала, кора частично отпала	2023-2025гг.
4	59° 18' 30,6" 29° 55' 29,6"	Ель	21	28	0,64	Свежий сухостой, крона высохла, хвоя опала, кора частично отпала	2023-2025гг.
5	59° 18' 30,6" 29° 55' 29,4"	Ель	23	40	1,42	Свежий сухостой, крона высохла, хвоя опала, кора частично отпала	2023-2025гг.
6	59° 18' 30,6" 29° 55' 29,0"	Ель	23	36	1,13	Свежий сухостой, крона высохла, хвоя опала, кора частично отпала	2023-2025гг.
7	59° 18' 30,5" 29° 55' 28,9"	Ель	25	44	1,74	Свежий сухостой, крона высохла, хвоя опала, кора частично отпала	2023-2025гг.
8	59° 18' 30,5" 29° 55' 29,1"	Ель	22	32	0,87	Свежий сухостой, крона высохла, хвоя опала, кора частично отпала	2023-2025гг.
9	59° 18' 30,4" 29° 55' 28,8"	Ель	22	32	0,87	Старый сухостой, крона высохла, хвоя опала, кора частично отпала. Наклонено более 30 градусов.	2023-2025гг.
10	59° 18' 30,3" 29° 55' 28,4"	Ель	22	32	0,87	Свежий сухостой, крона высохла, хвоя опала, кора частично отпала	2023-2025гг.
11	59° 18' 30,6" 29° 55' 28,7"	Ель	23	36	1,13	Свежий сухостой, крона высохла, хвоя опала, кора частично отпала	2023-2025гг.
12	59° 18' 30,0" 29° 55' 27,4"	Ель	26	60	3,32	Старый сухостой, крона высохла, хвоя опала, кора частично отпала	2023-2025гг.

№ дерева	Координаты	Порода	Высота, м	Диаметр, см	Запас, куб. м	Структурные изъяны, характеризующие аварийность дерева	Сроки проведения мероприятия
13	59° 18' 30,1" 29° 55' 26,4"	Сосна	23	36	1,04	Старый сухостой, крона высохла, хвоя опала, кора частично отпала. Слом вершины	2023-2025гг.
14	59° 18' 30,1" 29° 55' 26,0"	Сосна	22	28	0,61	Старый сухостой, крона высохла, хвоя опала, кора частично отпала. Слом вершины	2023-2025гг.
15	59° 18' 30,3" 29° 55' 25,6"	Ель	25	52	2,48	Старый сухостой, крона высохла, хвоя опала, кора частично отпала	2023-2025гг.
16	59° 18' 30,4" 29° 55' 25,3"	Ель	26	60	3,32	Свежий сухостой, крона высохла, хвоя опала, кора частично отпала	2023-2025гг.
17	59° 18' 30,7" 29° 55' 25,2"	Ель	26	60	3,32	Свежий сухостой, крона высохла, хвоя опала, кора частично отпала	2023-2025гг.
18	59° 18' 31,0" 29° 55' 25,5"	Ель	24	40	1,42	Свежий сухостой, крона высохла, хвоя опала, кора частично отпала	2023-2025гг.
19	59° 18' 30,2" 29° 55' 28,7"	Ель	23	36	1,13	Свежий сухостой, крона высохла, хвоя опала, кора частично отпала	2023-2025гг.

Исполнитель работ по проведению обследования аварийных деревьев:

Фамилия, имя и отчество (при наличии) Морозов Роман Николаевич

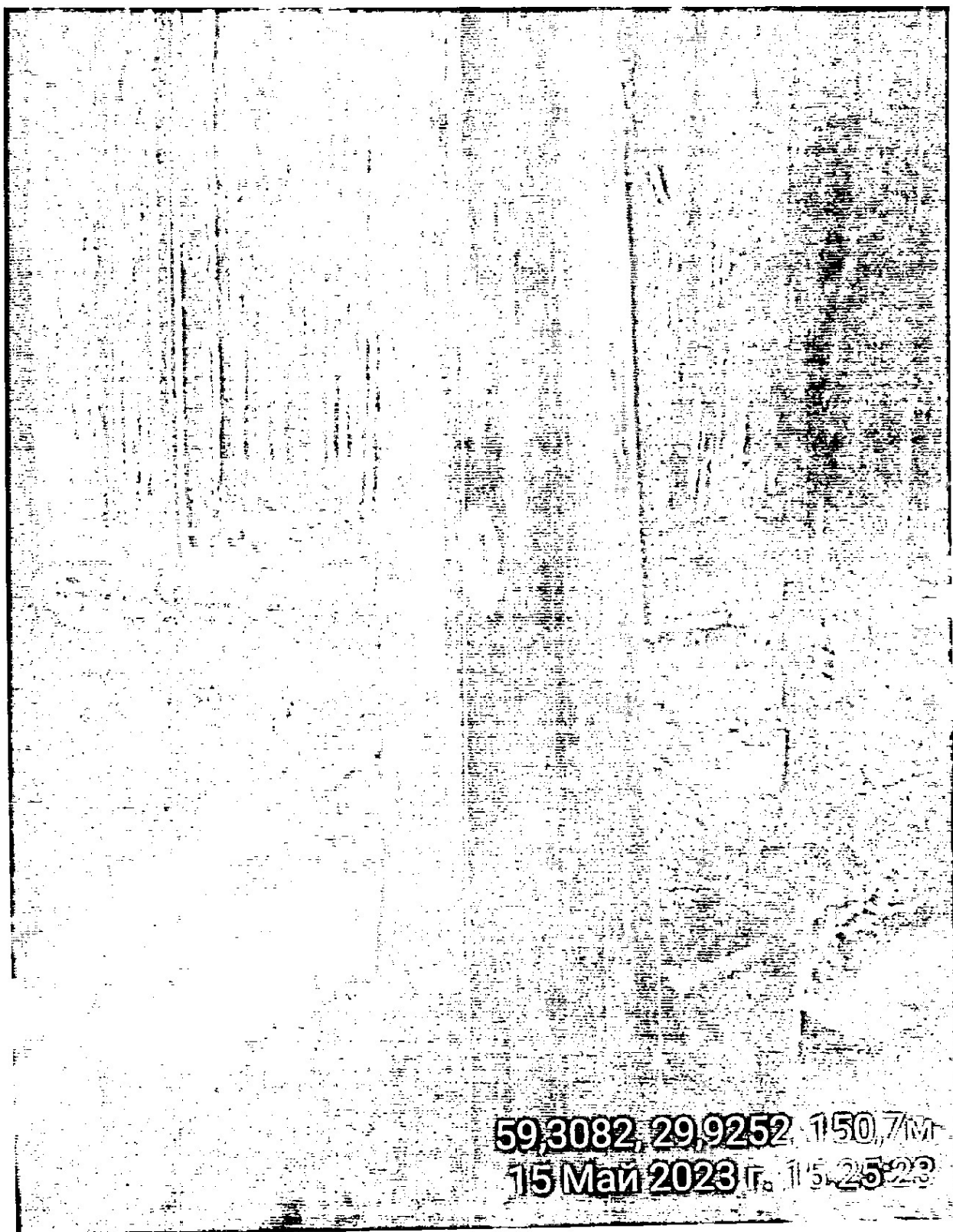
Подпись 

Дата составления документа 16.05.2023г. Телефон 8921-768-41-32

ЗАКЛЮЧЕНИЕ

С целью предотвращения негативных процессов или снижения ущерба от их воздействия: рекомендуется рубка аварийных деревьев.

Дерево № 1



59,3082, 29,9252, 150,7M
15 Май 2023 г. 15:25:23

Дерево № 2



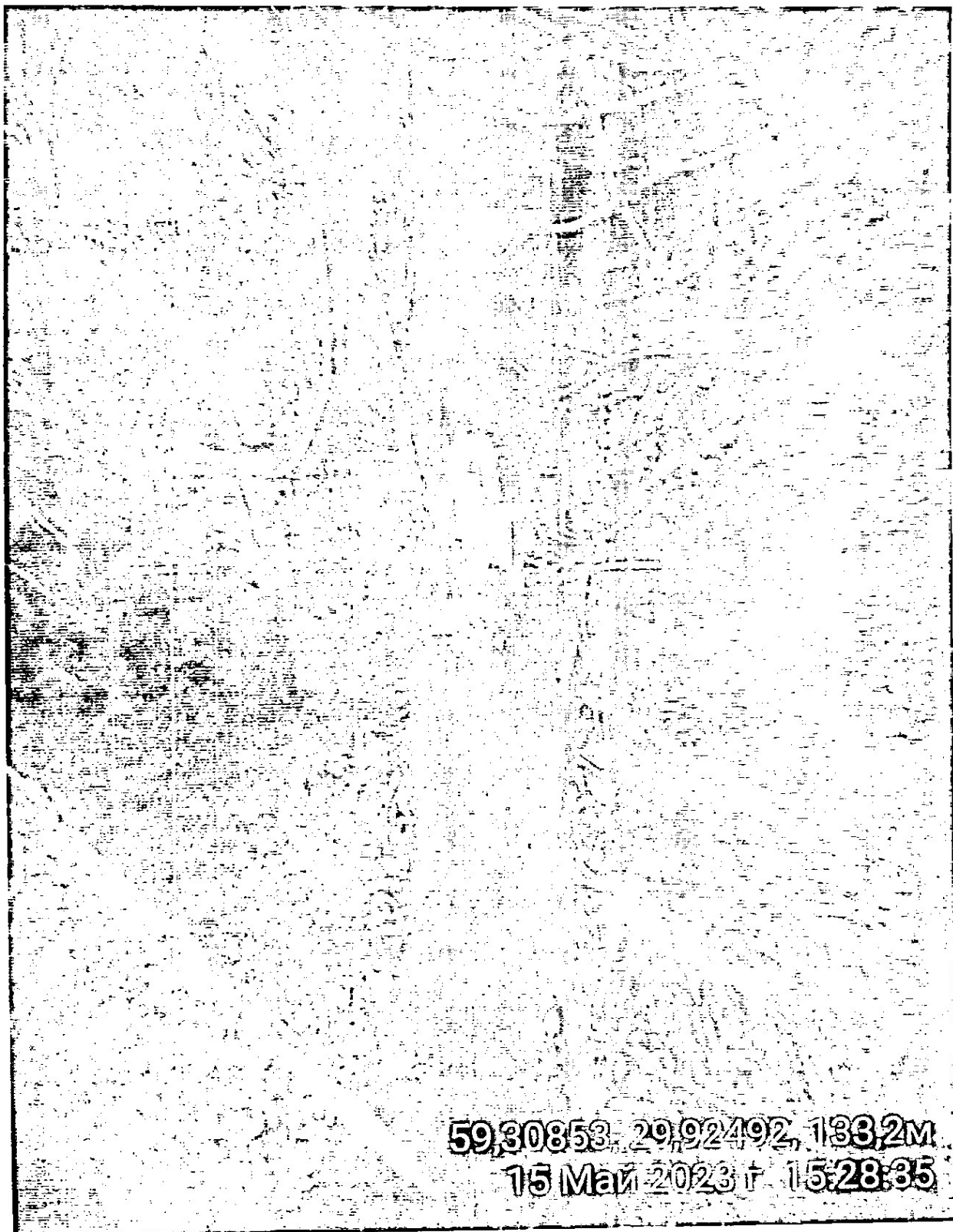
59,30828, 29,92484, 140,3м
15 Май 2023г. 15:26:40

Дерево № 3



59,30817, 29,92503, 82,7м
15 Май 2023 г. 15:27:24

Дерево № 4



59,30853, 29,92492, 133,2m
15 May 2023 15:28:35

Дерево № 5



59,30852, 29,92489, 129,8м
15 Май 2023 г. 15:28:42

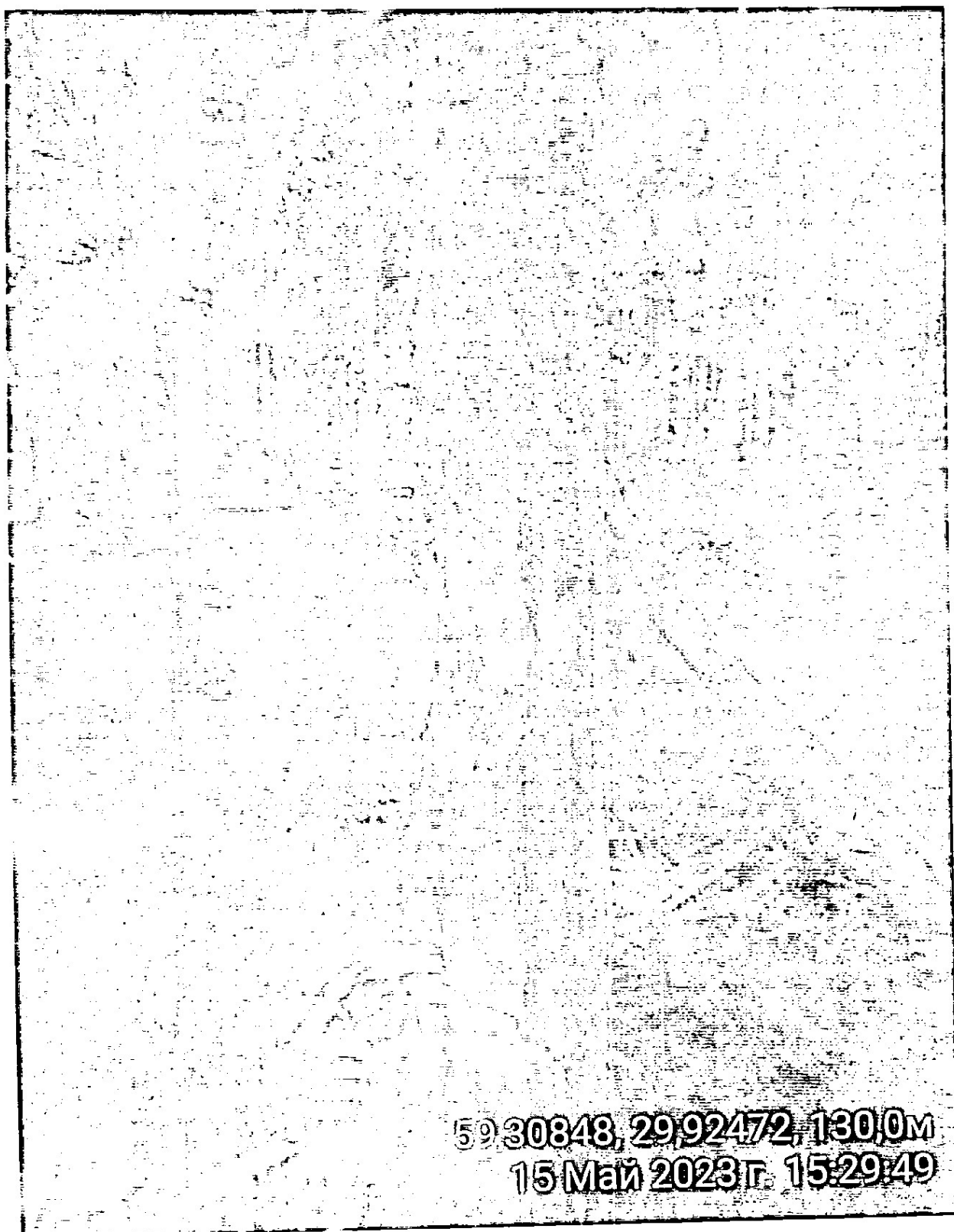
Дерево № 6

59,30851, 29,92469, 128.8м
15 Май 2023 г. 15:29:17

Дерево № 7

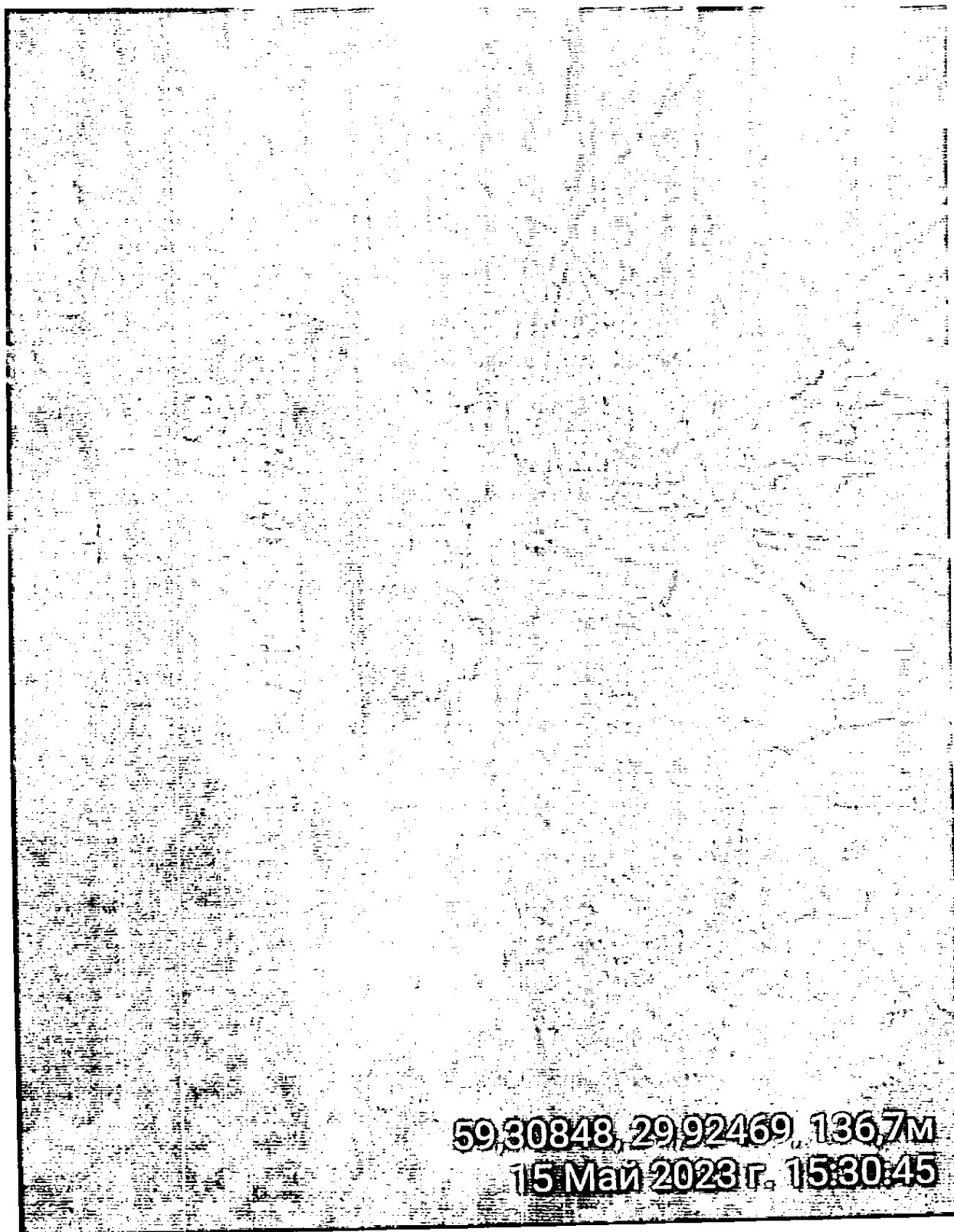
59,30848, 29,92465, 129,8м
15 Mar 2023 г. 15:29:37

Дерево № 8



59.30848, 29.92472, 130.0м
15 Май 2023 г. 15:29:49

Дерево № 9



59,30848, 29,92469, 136,7м
15 Май 2023 г. 15:30:45

Дерево № 10

10

59,30845, 29,92464, 137,9м
15 Май 2023 г. 15:31:06

Дерево № 11

59,30851, 29,92467, 131.9м
15 Май 2023 г. 15:30 11

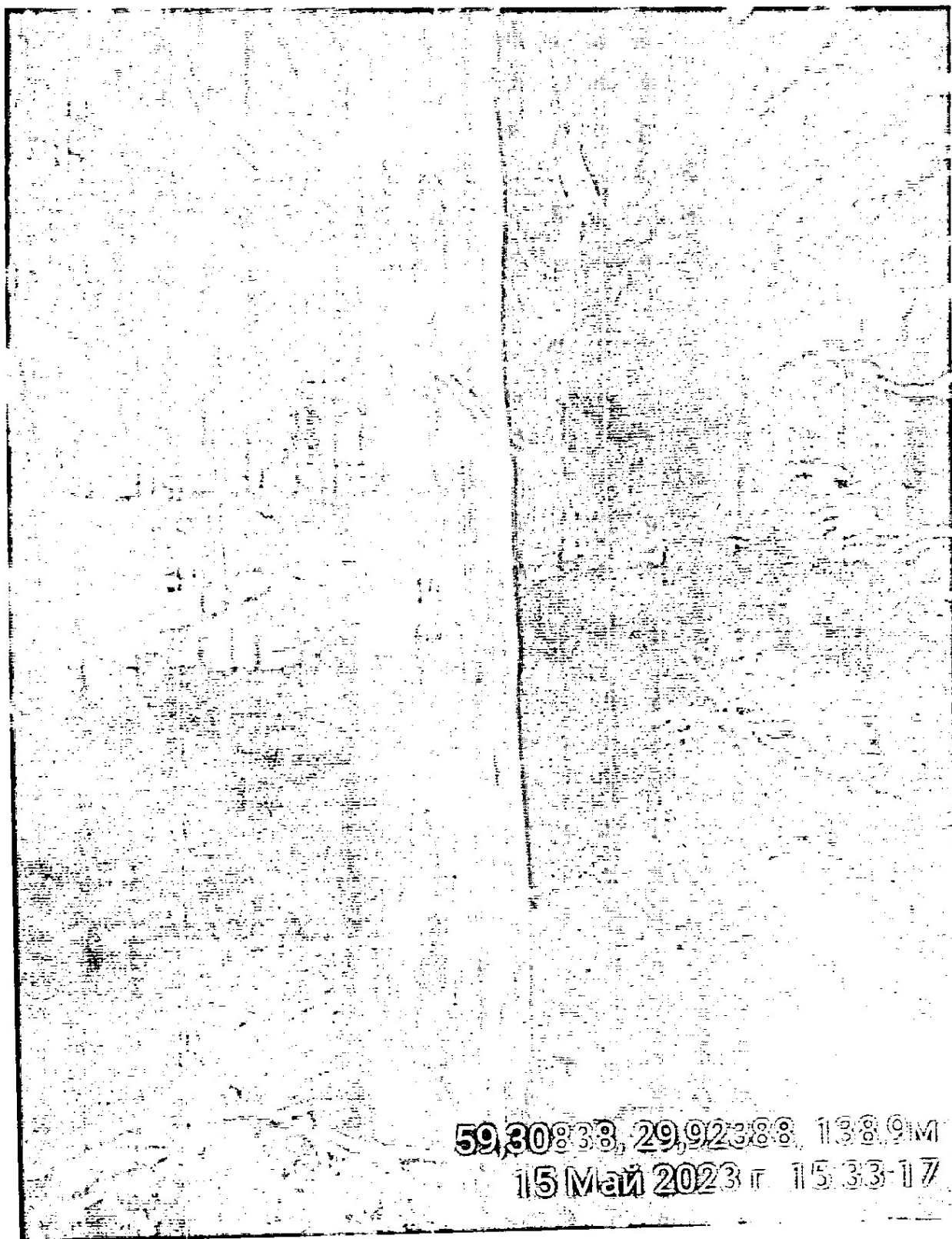
Дерево № 12

59,30835, 29,92434, 137,7m
15 Май 2023 г. 15:32:18

Дерево № 13

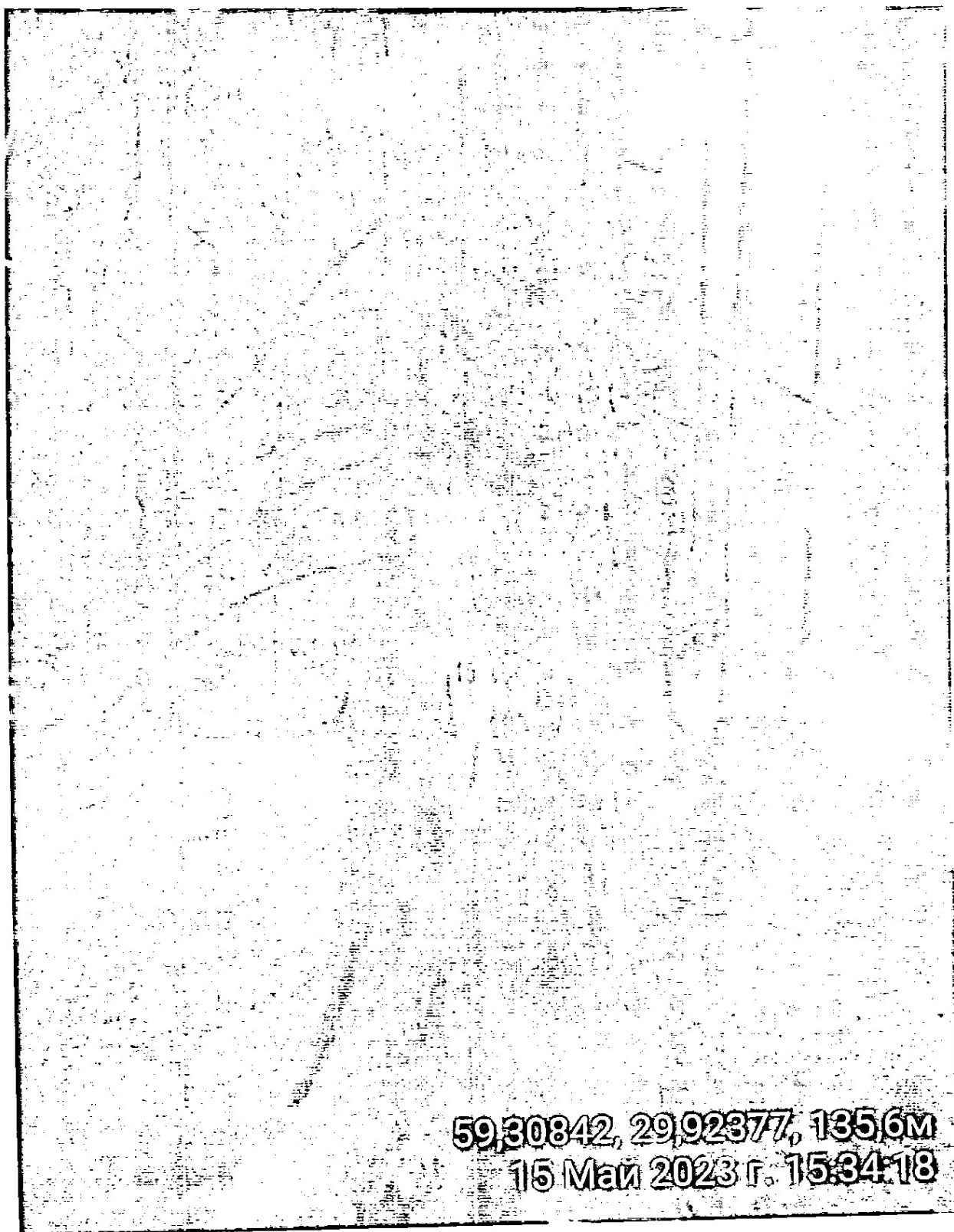
59,30836, 29,92398, 138.3м
15 Май 2023 г. 15:32:54

Дерево № 14



59,30838, 29,92388, 138.9 м
15 Май 2023 г. 15:33:17

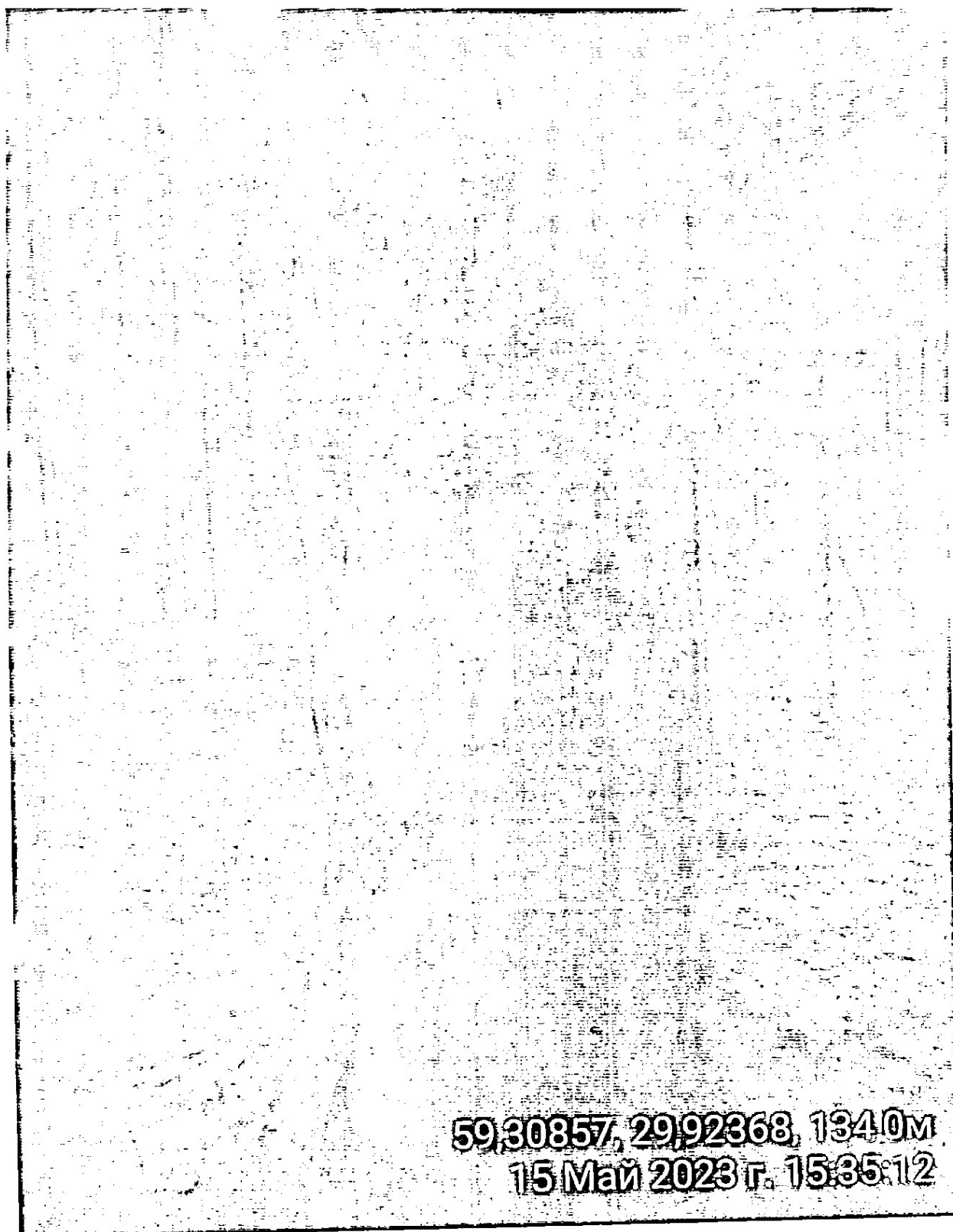
Дерево № 15



59,30842, 29,92377, 135.6M
15 Май 2023 г. 15:34:18

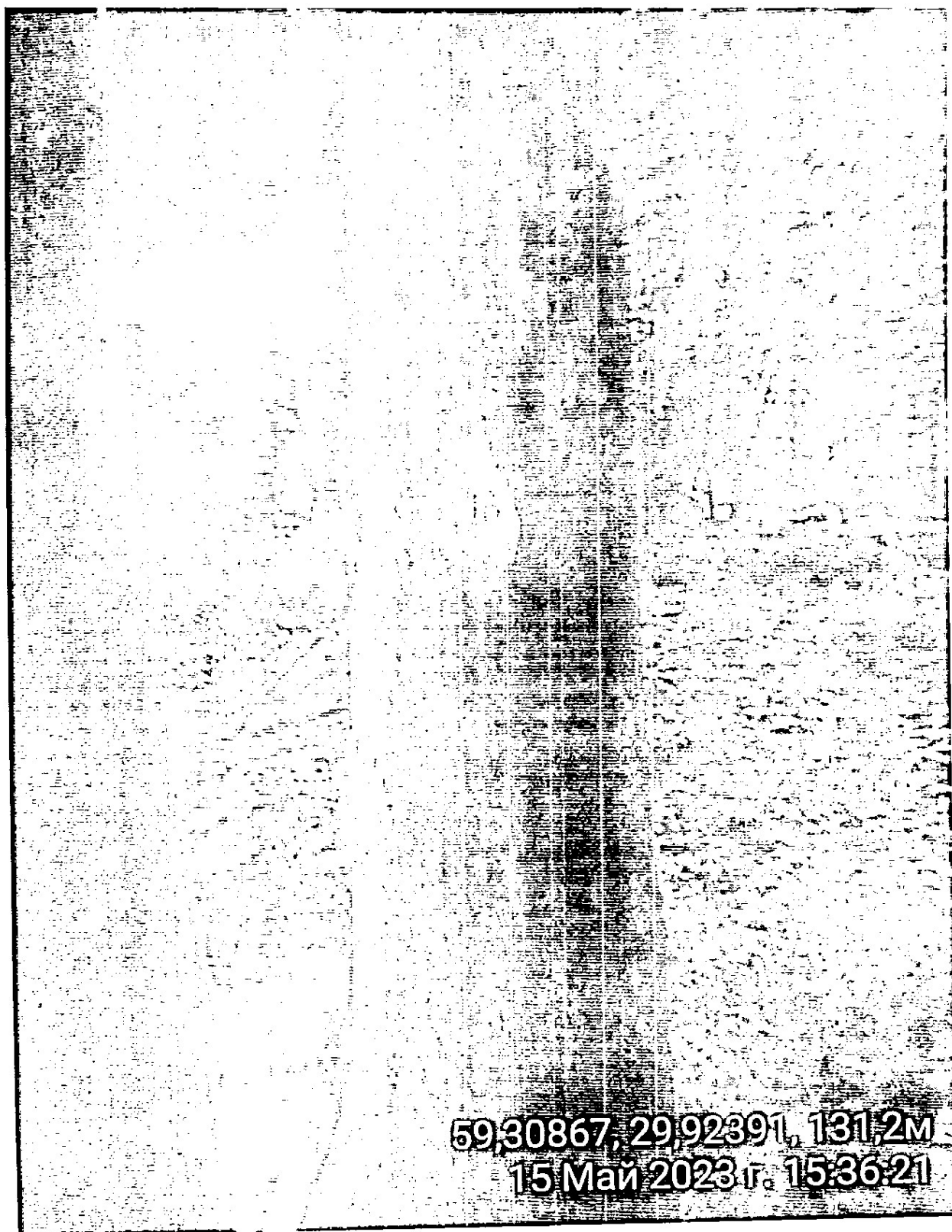
Дерево № 16

59.3085, 29.9237, 134,1м
15 Май 2023 г. 15:34:50



59,30857, 29,92368, 1340м
15 Май 2023 г. 15:35:12

Дерево № 18



59,30867, 29,92391, 131,2м
15 Май 2023 г. 15:36:21

Дерево № 19

59,3084, 29,92466, 149,4м
15 Май 2023 г. 15:31:35