

**Проект лесоразведения
на участке № 143 / 2 023 год**

Субъект Российской Федерации: Ленинградская область
Лесной район: Балтийско-Белозерский таежный район

Характеристика местоположения участка:

Лесничество: Приозерское
Участковое лесничество: Приозерское
Урочище:

№ квартала: 174 № выдела: 5

Кадастровый № земельного участка:

Категория площади лесоразведения (пески, овражно-балочные системы, рекультивируемые земли, осушенные болота, земли после сельскохозяйственного пользования, иные): Защитные, сенокос

Площадь участка, га: 7,5

(Материалы обследования участка при выборе способа лесоразведения, План участка, масштаб 1:10 000 прилагаются к Проекту)

Геодезические координаты:

Характерные (поворотные) точки:	Широта	Долгота
	№ объекта: 1	
1	61,00315	29,95694
2	61,00303	29,95623
3	61,00371	29,95592
4	61,00451	29,95403
5	61,00418	29,95316
6	61,00399	29,95362
7	61,00385	29,95334
8	61,00406	29,95248
9	61,004	29,95195
10	61,00466	29,95213
11	61,00523	29,95037
12	61,00477	29,94983
13	61,00406	29,94794
14	61,00434	29,94709
15	61,00512	29,94602
16	61,00553	29,94693
17	61,00579	29,9472
18	61,0061	29,9466
19	61,00603	29,94449
20	61,00669	29,94377
21	61,00678	29,94429
22	61,00662	29,94495
23	61,00641	29,9452
24	61,00658	29,9472
25	61,00614	29,94875
26	61,00513	29,95158
27	61,00499	29,95272
28	61,00537	29,95367
29	61,00591	29,95305
36	61,00337	29,95684

Характеристика лесорастительных условий участка:

Рельеф участка (уклон): Равнинный

Гидрологические условия (увлажнение): Высокий уровень грунтовых вод

Почва: Влажные грубогумусные и торфянисто-грубогумусные, песчаные, супесчаные и суглинистые

Пригодность участка для работы техники: пригоден после расчистки территории

(пригоден без предварительных мероприятий, требуется проведение специальных мероприятий: террасирование, мелиорация, рекультивация)

Заселенность почвы вредными организмами: в связи с отсутствием признаков заселения обследование не проводилось

Обоснование проектируемой технологии лесоразведения: Правила лесовосстановления и лесоразведения (пост. Пр-ва РФ от 18.05.2022г. №897), Приказ Мин. Природы от 29.12.2021г. № 1024 «Об утверждении правил лесовосстановления», Приказ Мин. Природы от 20.12.2021г. №978, Лесохозяйственный регламент лесничества, Акт обследования участка

Основные лесные древесные породы: Ель, Сосна, Береза

породного состава создаваемых насаждений, с учетом особенностей производства работ на различных категориях земель: Отсутствуют

Обоснование проектируемого метода создания лесных насаждений: Лесохозяйственный регламент лесничества, Правила лесовосстановления, Технические условия месторождения

Требования к используемому для лесоразведения посадочному (посевному) материалу:

Порода : Ель обыкновенная

Вид посадочного материала: Сеянцы/саженцы с закрытой корневой системой

(сеянцы, саженцы - ОКС, ЗКС, селекционная категория происхождения семян, лесосеменной район)

Возраст, лет: 1

Высота, см: 12

Диаметр корневой шейки, мм: 2

Характеристика посевного материала:

Сроки, этапы выполнения работ по лесоразведению:

При весенней посадке 2023года

I этап:

2-3 квартал 2023г.

Подготовка лесного участка:

вынос в натуру лесного участка; полосная расчистка участка от древесно-кустарниковой растительности, с оставлением жизнеспособных деревьев хозяйственно-ценных пород Е,С,Б; Подготовка почвы механизированным и(или) комбинированным способом;

создание мин. полосы шириной 1,4м по периметру участка

II этап:

2-3 квартал 2023г.

ручная посадка под «меч Колесова» посадочного материала с ЗКС/ОКС

III этап:

3-4 квартал 2023г.

Осень агротехнический (удаление травянистой растительности)

IV ЭТАП:

2 кв 2024г.

Весна, ручная оправка растений от завала травой и почвой, выжимания морозом;

Проведения противопожарных мероприятий:

уход за мин. полосой шириной 1,4м по периметру участка

V ЭТАП:

3-4 кв 2024г.

Осень агротехнический (удаление травянистой растительности)

VI ЭТАП:

2 кв 2025г.

Весна, ручная оправка растений от завала травой и почвой, выжимания морозом;

Проведения противопожарных мероприятий:

уход за мин. полосой шириной 1,4м по периметру участка

VII ЭТАП:

3-4 кв 2025г.

Осень агротехнический (удаление травянистой растительности)

VIII ЭТАП:

2 кв 2026г.

Весна, ручная оправка растений от завала травой и почвой, выжимания морозом;

Проведения противопожарных мероприятий:

уход за мин. полосой шириной 1,4м по периметру участка

При осенней посадке

I этап:

3-4 квартал 2023г.

Подготовка лесного участка:

вынос в натуру лесного участка; полосная расчистка участка от древесно-кустарниковой растительности, с оставлением жизнеспособных деревьев хозяйственно-ценных пород Е,С,Б; Подготовка почвы механизированным и(или) комбинированным способом;

II этап:

3-4 квартал 2023г.

ручная посадка под «меч Колесова» посадочного материала с ЗКС/ОКС

III ЭТАП:

2 кв 2024г.

Весна, ручная оправка растений от завала травой и почвой, выжимания морозом;

Проведения противопожарных мероприятий:

уход за мин. полосой шириной 1,4м по периметру участка

IV ЭТАП:

3-4 кв 2024г.

Осень агротехнический (удаление травянистой растительности)

V ЭТАП:

2 кв 2025г.

Весна, ручная оправка растений от завала травой и почвой, выжимания морозом;

Проведения противопожарных мероприятий:

уход за мин. полосой шириной 1,4м по периметру участка

VI ЭТАП:

3-4 кв 2025г.

Осень агротехнический (удаление травянистой растительности)

VII ЭТАП:

2 кв 2026г.

Весна, ручная оправка растений от завала травой и почвой, выжимания морозом;

VIII ЭТАП:

3-4 кв 2026г.

Осень агротехнический (удаление травянистой растительности)

Дополнение лесных культур производится с приживаемостью 25-85% и неравномерным отпадом по площади участка вне зависимости от приживаемости, по итогам инвентаризаций.

Критерии оценки состояния созданных объектов лесоразведения для признания работ по лесоразведению завершенными:

Возраст лесомелиоративных насаждений, лет: не менее 3

Средняя высота деревьев, м: не менее 0.4

Показатель сомкнутости крон: не менее 0.1

Количество жизнеспособных деревьев и кустарников на единице площади, тыс. шт./га: не менее 2

Другие обусловленные спецификой вида создаваемых насаждений:

Проектируемый объем работ по лесоразведению:

Площадь лесоразведения, га: 7,5

Количество жизнеспособных растений основных лесных древесных пород, тыс. шт./га: 2,2

Количество жизнеспособных растений основных лесных древесных пород на всей площади, тыс. шт.: 16,5

Виды работ по формированию жизнеспособных растений основных лесных древесных пород в проектируемом количестве: Вынос в натуру лесного участка, полосная расчистка ручным способом от древесно-кустарниковой растительности, измельчение порубочных остатков с оставлением основных ценных лесообразующих пород естественного происхождения - Е, С, Б

Обработка почвы механизированным способом Бороздами через бм, на глубину до 30см,

прямолинейными или с плавным искривлением Трактором ТДТ-55 с плугом ПЛ-1

Метод и способ лесоразведения: ручная посадка под «меч Колесова»

Виды и способы их кратность:

При Весенней посадке:

Осень, соответствующая году посадки Осень-однократный, ручная оправка растений от завала травой и почвой, выжимания морозом, осень агротехнический (удаление травянистой растительности)

1й год, следующий за годом посадки: двух-кратный, Весна-ручная оправка растений от завала травой и почвой, выжимания морозом, Осень агротехнический (удаление травянистой растительности)

2й год, следующий за годом посадки: двух-кратный, Весна-ручная оправка растений от завала травой и почвой, выжимания морозом, Осень агротехнический (удаление травянистой растительности)

3й год, следующий за годом посадки: Весна-одно-кратный, ручная оправка растений от завала травой и почвой, выжимания морозом

При осенней посадке

1й год, следующий за годом посадки: двух-кратный, Весна-ручная оправка растений от завала травой и почвой, выжимания морозом, Осень агротехнический (удаление травянистой растительности)

2й год, следующий за годом посадки: двух-кратный, Весна-ручная оправка растений от завала травой и почвой, выжимания морозом, Осень агротехнический (удаление травянистой растительности)

3й год, следующий за годом посадки: двух-кратный, Весна-ручная оправка растений от завала травой и почвой, выжимания морозом, Осень агротехнический (удаление травянистой растительности)

Дополнение лесных культур производится с приживаемостью 25-85% и неравномерным отпадом по площади участка вне зависимости от приживаемости, по итогам инвентаризаций.

Проведения противопожарных мероприятий:

устройство мин. полос шириной 1,4м по периметру участка

Уход за противопожарными объектами:

Первые 3 года – ежегодное обновление мин. полос по периметру участка.

Исполнитель(и):

ЭЛЕКТРОННОЙ ПОДПИСЬЮ		
Сертификат: 01 66 9E D3 00 A5 AE 9A B1 4A 9E 7B 22 E7 D2 41 4F Владелец: КОЛОБЫЛИН ЮРИЙ НИКОЛАЕВИЧ, АКЦИОНЕРНОЕ Действителен: с 30.05.2022 по 30.08.2023	Сертификат: 01 66 9E D3 Владелец: КОЛОБЫЛИН Действителен: 30.05.2022	Сертификат: 01 66 Владелец: КОЛОБЫЛИН Действителен: 30.05.2022

Генеральный директор АО "ПЛК"

Должность (При наличии)

Подпись

Колобылин Юрий Николаевич
(Фамилия, имя, отчество - последнее при наличии)

12.05.2023

Число, месяц, год

**АКТ
ОБСЛЕДОВАНИЯ УЧАСТКА ПРИ ВЫБОРЕ СПОСОБА И ТЕХНОЛОГИИ
ЛЕСОРАЗВЕДЕНИЯ**

Характеристика местоположения лесного участка

1. Лесничество	<u>Приозерское</u>
2. Участковое лесничество	<u>Приозерское</u>
3. Номер квартала	<u>174</u>
4. Номер выдела	<u>5</u>

5. Арендатор, реквизиты док-та, номер декларации: ООО "Приморский УПК"

Для проведения компенсационного лесовосстановления земель, вырубленных в соответствии с Лесной декларацией №1-2019 от 21.03.2019г.;

Договором аренды лесного участка №3-2019-01-3 от 24.01.2019г.

6. Площадь участка, с точностью до 0,0000 га	<u>7,5000</u>
7. Категория площади лесоразведения	<u>сенокос</u>
8. Условия для работы техники	<u>средняя</u>
8.1. Захламленность	<u>средняя</u>
8.2. Доступность для работы техники	<u>Доступно после предварительной расчистки</u>
9. Характеристика природно-климатических и лесорастительных условий участка	
9.1. Лесорастительная зона	<u>Таежная</u>
9.2. Лесной район	<u>Балтийско-Белозерский</u>
9.3. Целевое назначение лесов	<u>Защитные</u>
9.4. Рельеф	<u>Равнинный</u>
9.5. Почва	<u>Влажные грубогумусные и торфянисто-грубогумусные, песчаные, супесчаные и суглинистые</u>
9.6. Тип леса (тип лесорастительных условий)	<u>-</u>
9.7. Степень задернения почвы	<u>средняя</u>
9.8. Количество пней на участке	<u>-</u>
10. Наличие подроста/ естественного возобновления	<u>И</u>
10.1. Средняя высота	<u>2,5</u> м.
10.2. Средний возраст	<u>20</u> лет
10.3. Распределение по площади	<u>Неравномерное</u>
11. Характеристика санитарного состояния:	<u>в связи с отсутствием признаков заселения вредных организмов, обследование не проводилось</u>
12. Способ лесоразведения	<u>Искусственное</u>
12.1. Главная (целевая) порода:	<u>Ель обыкновенная</u>
12.2. Срок лесоразведения	<u>2-4 кв. 2023 года</u>
12.3. Густота посадки, тыс. шт/га	При посадке : ЗКС <u>2,2</u> ОКС <u>3,3</u>
13. Необходимость проведения предварительных и сопутствующих мероприятий:	
13.1. Расчистка, осушение и пр.	<u>Полосная расчистка от древесно-кустарниковой растительности, с оставлением жизнеспособных деревьев хозяйственно-ценных пород Е,С,Б</u>
13.2. Санитарные	<u>Не требуются</u>
13.3. Противопожарные	<u>Создание минерализованной полосы по периметру участка</u>
13.4. Иные мероприятия	<u></u>

Обследование проведено:

Представитель лесопользователя:

Генеральный директор

должность (Ф.И.О.) (подпись, число)

Е.С.Савин

Представитель лесничества:

Согласовано

И.В.Мещеряков

должность (Ф.И.О.) (подпись, число)

Мухоморова ул. №1, Мухоморова т.ч/

22.03.2023г.

План участка для проведения компенсационного лесовосстановления

ООО "Приморский УПК"

Для проведения компенсационного лесовосстановления земель, вырубленных в соответствии с Лесной декларацией №1-2019 от 21.03.2019г.;

Договором аренды лесного участка №3-2019-01-3 от 24.01.2019г.

Лесничество (лесопарк) Приозерское

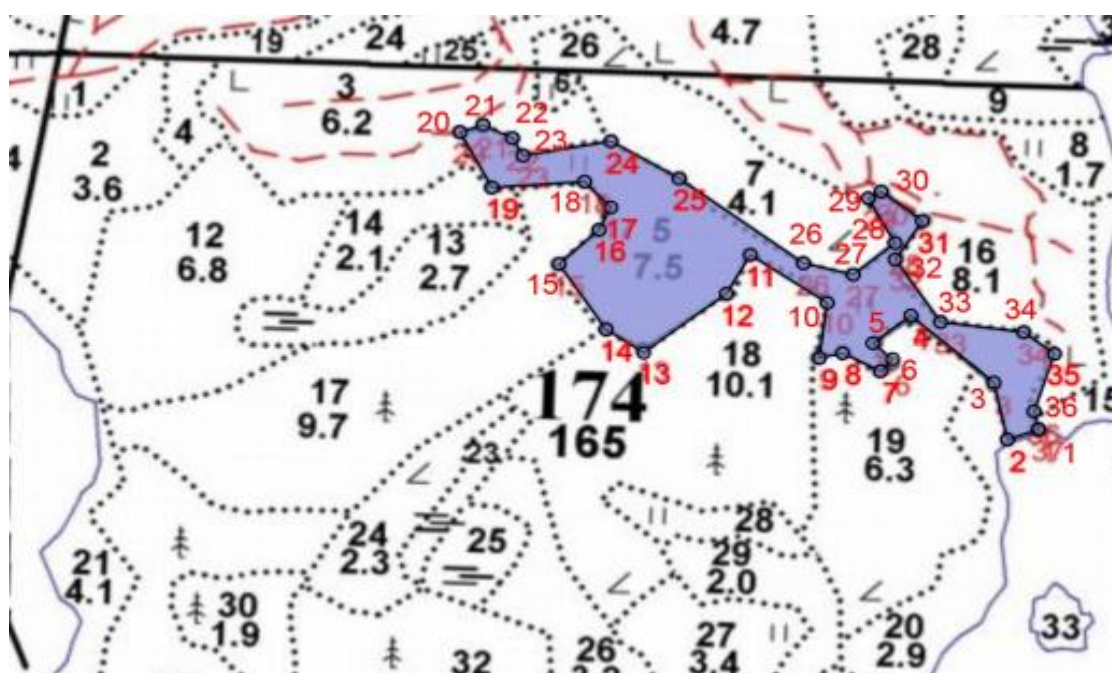
Участковое лесничество Приозерское

Урочище (при наличии) -

Номер(а) лесного квартала 174

Номер(а) лесотаксационного выдела(выделов) 5

Масштаб 1:10 000



Экспликация участка

Номера точек	Широта	Долгота	Азимуты	Длина		
Привязка						
Объект						
Катег. Земель	Площадь участка, га	Номера точек	Геодезические координаты		Азимуты линий, °	Длина линий, м
			Широта	Долгота		
Защитные	7,5000	1 - 2	61.00315	29.95694	251°	40
		2 - 3	61.00303	29.95623	348°	78
		3 - 4	61.00371	29.95592	311°	135
		4 - 5	61.00451	29.95403	232°	60
		5 - 6	61.00418	29.95316	130°	32
		6 - 7	61.00399	29.95362	223°	22
		7 - 8	61.00385	29.95334	297°	52
		8 - 9	61.00406	29.95248	258°	29
		9 - 10	61.00400	29.95195	7°	74
		10 - 11	61.00466	29.95213	304°	114

Защитные	7,5000	11 - 12	61.00523	29.95037	210°	59
		12 - 13	61.00477	29.94983	232°	128
		13 - 14	61.00406	29.94794	303°	55
		14 - 15	61.00434	29.94709	327°	104
		15 - 16	61.00512	29.94602	47°	67
		16 - 17	61.00553	29.94693	27°	33
		17 - 18	61.00579	29.94720	317°	47
		18 - 19	61.00610	29.94660	266°	114
		19 - 20	61.00603	29.94449	332°	83
		20 - 21	61.00669	29.94377	71°	30
		21 - 22	61.00678	29.94429	116°	40
		22 - 23	61.00662	29.94495	150°	27
		23 - 24	61.00641	29.94520	80°	110
		24 - 25	61.00658	29.94720	121°	97
		25 - 26	61.00614	29.94875	126°	190
		26 - 27	61.00513	29.95158	104°	63
		27 - 28	61.00499	29.95272	51°	66
		28 - 29	61.00537	29.95367	331°	68
		29 - 30	61.00591	29.95305	61°	18
		30 - 31	61.00599	29.95335	128°	64
		31 - 32	61.00563	29.95429	213°	61
		32 - 33	61.00517	29.95367	146°	100
		33 - 34	61.00443	29.95471	97°	103
		34 - 35	61.00431	29.95660	127°	48
		35 - 36	61.00405	29.95730	198°	80
		36 - 1	61.00337	29.95684	166°	25

* Геодезические координаты получены при помощи GARMIN GPSMAP 64st. В системе координат WGS 84