

Приложение 2  
к приказу Минприроды России  
от 09.11.2020 № 910

УТВЕРЖДАЮ:  
*Заместитель председателя Комитета  
по природопользованию  
Ленинградской области*  
\_\_\_\_\_ должность \_\_\_\_\_  
*О. В. Баймичев*  
\_\_\_\_\_ фамилия, имя и отчество (при наличии)  
*23.05.2023*  
\_\_\_\_\_ дата

Акт  
лесопатологического обследования № 2023-04-Чер-8

лесных насаждений \_\_\_\_\_ Рошинское \_\_\_\_\_ (лесничество)  
Ленинградской области \_\_\_\_\_ (субъект Российской Федерации)

Способ лесопатологического обследования:

1. Визуальный

☒

2. Инструментальный

☐

Место проведения

Участковое лесничество	Урочище (дача)	Квартал	Выдел	Площадь выдела, га	Лесопатол огический выдел	Площадь лесопатологи ческого выдела, га
Черкасовское	-	109	15	1,30		

Лесопатологическое обследование проведено на общей площади 1,30 га.

Кадастровый номер участка: \_\_\_\_\_ б/н

(для участков, предоставленных в постоянное (бессрочное) пользование, аренду)

Документ о праве пользования:

\_\_\_\_\_ договор аренды от 05.12.2008 № 2-2008-12-25-3, заготовка древесины

\_\_\_\_\_ (тип документа о праве пользования, дата, номер, вид разрешенного использования лесов)

1. Визуальное (рекогносцировочное) лесопатологическое обследование  
(раздел включается в акт, в случае проведения лесопатологического обследования  
визуальным способом).

Наземное

☒

Дистанционное

☐

1.1 На площади

1,30

га фактическая таксационная характеристика лесного насаждения

соответствует

(не соответствует)

таксационному описанию (нужное подчеркнуть).

Причины несоответствия

Ведомость участков с выявленными несоответствиями приведена в приложении 1 к Акту

1.2 Лесные насаждения с нарушенной и утраченной устойчивостью выявлены на

площади 0 га:

Участковое лесничество	Урочище (дача)	Квартал	Выдел	Площадь (га) насаждений		Причины ослабления, повреждения
				с нарушенной устойчивостью	с утраченной устойчивостью	
1	2	3	4	5	6	7
Черкасовское	-	109	15	0	0	-
Итого	-	-	-	-	-	-

Состояние обследованных лесных насаждений приведено в приложениях 1.1-1.4 к Акту в зависимости от метода проведения ЛПО.

1.3 В обследованных лесных насаждениях прогнозируется:

Прогноз	Площадь, га
1	2
Ослабление лесных насаждений	
Усыхание лесных насаждений различной степени	
Развитие очагов вредных организмов	

1.4 Обнаружено загрязнение лесного участка отходами и выбросами:

промышленными

☐

бытовыми

☐

Вид загрязнения	Размеры загрязнения			Объем, куб.м	Площадь загрязнения, га
	длина, м	ширина, м	высота, м		
1	2	3	4	5	6
-	-	-	-	-	-

# ЗАКЛЮЧЕНИЕ

Оценка текущего санитарного и лесопатологического состояния лесных насаждений, назначенные профилактические мероприятия по защите лесов, заключение о необходимости проведения инструментального ЛПО

Участковое лесничество	Урочище (дача)	Квартал	Выдел	Площадь выдела, га	Лесопатологический выдел	Площадь лесопатологического выдела, га	Вид мероприятия	Рекомендуемый срок проведения мероприятия
1	2	3	4	5	6	7	8	9
Черкасовское		109	15*	1,30			СОМ не требуется	2023-2025 год

\* Согласно статьи 19 постановления Правительства от 09.12.2020 №2047 "Об утверждении правил санитарной безопасности в лесах" мероприятия по предупреждению распространения вредных организмов осуществляются в сильно ослабленных, усыхающих и погибших насаждениях. Насаждение расположенное в выделе 15 квартала 109 Черкасовского участка лесничества Ромашинского лесничества Ленинградского областного является насаждением без признаков ослабления (СКС = 1,00), в котором согласно действующему законодательству мероприятия по предупреждению распространения вредных организмов не осуществляются.

Дата проведения обследования

04.05.2023г.

Дата составления документа

04.05.2023г.

Исполнитель работ по проведению лесопатологического обследования:

Фамилия, имя и отчество (при наличии)

Бобаноров У.

Организация

ООО "Импульс"

Должность

инженер по лесопользованию

Подпись

Телефон

8921-970-35-89

Ведомость участков леса с выявленными несоответствиями таксационным описаниям

Участковое лесничество	Субъект Российской Федерации	Лесничество	Решенное
		Урочище (лесная дача)	
	Ленинградская область		
	Черкесское		

2005	1	2	3	4	5	6	7	8	9	10	Таксационная характеристика								Запасные пробные площади																																																																																																																																																																																																																																																																																																																																																																																																																																																																																																																																																																																																																																																																																																																																																																																																																																																																																																																																																																																																																																																																																																																																																																																																																																																																																																																												
											состав	порода	возраст, лет	средняя высота, м	средний диаметр, см	тип леса	поднота	бонитет	запас, куб м/га	количество, шт.	общая площадь, га																																																																																																																																																																																																																																																																																																																																																																																																																																																																																																																																																																																																																																																																																																																																																																																																																																																																																																																																																																																																																																																																																																																																																																																																																																																																																																																										
								ТО	к	к	Площадь лесопользовательского выдела, га																																																																																																																																																																																																																																																																																																																																																																																																																																																																																																																																																																																																																																																																																																																																																																																																																																																																																																																																																																																																																																																																																																																																																																																																																																																																																																																																				

Условные обозначения:

ТО - таксационная оценка

Ф - фактическия характеристика лесного насаждения

Исполнитель работ по проведению лесопатологического обследования:

Фамилия, имя и отчество (при наличии)

Бобровых У.

Подпись

Дата составления документа

04.05.2023.

Результаты проведения лесопатологического обследования лесных насаждений 24

Субъект Российской Федерации  
Участковое лесничество

Пензенская область  
Черкасское

Песничество — Уро

Урожай (дм.ч.)

**Ротинское**

—

11

11

11

---

**Рощинское**

( )

Урожай (дн)

Лесни

1

Черкасовское

**Лен**

персонал —

т Российской Ф  
ковое лесничест

Сүбә  
Үчү

[illegible]

Успавание обозначения: Н - деревья не подлежат рубке; Р - деревья подлежат рубке.

исполнитель работ по проведению лесопатологического обследования;

(Kohlberg 1981), underscoring the importance

Бобоноров У.

**Πομπή**

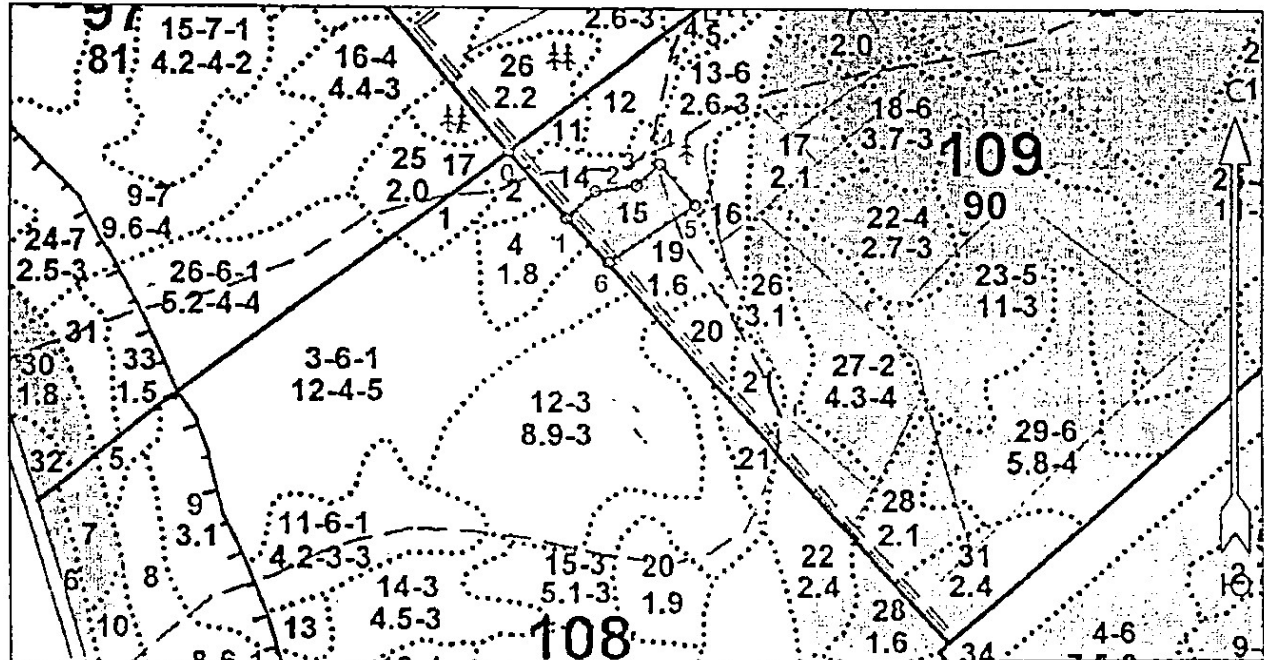
Дата составления документа

04.05.2023

*[Signature]*

Абрис участка леса  
Рошинское лесничество  
Черкасовское участковое лесничество  
кв. 109, выдел 15, площадь 1,3 га

M 1:10000



№ квартала	№ выдела	№ лесопатологического выдела	Размеры ленты (круговой площадки) перечёта				Координаты начала, конца и поворотных точек ленты / перечёта / центров круговых площадок перечёта
			№ ленты (площадки)	Длина, м	Ширина, м	Радиус, м	
109	15						1,3

Условные обозначения:

- COM не требуется

Исполнитель работ по проведению лесопатологического обследования:

Фамилия, имя и отчество (при наличии) Боборосов В. Ч. Подпись

Дата составления документа 04.05.2023г.