

**Проект лесоразведения
на участке № 136 / 2 023 год**

Субъект Российской Федерации: Ленинградская область
Лесной район: Балтийско-Белозерский таежный район

Характеристика местоположения участка:

Лесничество: Любанское

Участковое лесничество: Ушакинское

Урочище:

№ квартала: 120 № выдела: 36,38,41,42

Кадастровый № земельного участка:

Категория площади лесоразведения (пески, овражно-балочные системы, рекультивируемые земли, осушенные болота, земли после сельскохозяйственного пользования, иные): Защитные, Сенокос

Площадь участка, га: 7,1

(Материалы обследования участка при выборе способа лесоразведения, План участка, масштаб 1:10 000 прилагаются к Проекту)

Геодезические координаты:

Характерные (поворотные) точки:	Широта	Долгота
	№ объекта: 1	
1	59,40067	31,23494
2	59,39975	31,23461
3	59,39987	31,2335
4	59,40052	31,23319
5	59,40185	31,23382
6	59,40187	31,23211
7	59,40229	31,23231
8	59,40211	31,23636
9	59,40274	31,23676
10	59,40374	31,2385
11	59,40551	31,2401
12	59,40429	31,2407
13	59,40341	31,23997
14	59,40189	31,2375

Характеристика лесорастительных условий участка:

Рельеф участка (уклон): Равнинный

Гидрологические условия (увлажнение): Высокий уровень грунтовых вод

Почва: Влажные грубогумусные и торфянисто-грубогумусные суглинистые

Пригодность участка для работы техники: пригоден после расчистки территории

(пригоден без предварительных мероприятий, требуется проведение специальных мероприятий: террасирование, мелиорация, рекультивация)

Заселенность почвы вредными организмами: в связи с отсутствием признаков заселения обследование не проводилось

Обоснование проектируемой технологии лесоразведения: Правила лесовосстановления и лесоразведения (пост. Пр-ва РФ от 18.05.2022г. №897), Приказ Мин. Природы от 29.12.2021г. № 1024 «Об утверждении правил лесовосстановления», Приказ Мин. Природы от 20.12.2021г. №978, Лесохозяйственный регламент лесничества, Акт обследования участка

Основные лесные древесные породы: Ель, Сосна, Береза

породного состава создаваемых насаждений, с учетом особенностей производства работ на различных категориях земель: Отсутствуют

Обоснование проектируемого метода создания лесных насаждений: Лесохозяйственный регламент лесничества, Правила лесовосстановления, Технические условия местороизростания

Требования к используемому для лесоразведения посадочному (посевному) материалу:

Порода : Ель обыкновенная

Вид посадочного материала: Сеянцы/саженцы с закрытой корневой системой

(сеянцы, саженцы - ОКС, ЗКС, селекционная категория происхождения семян, лесосеменной район)

Возраст, лет: 1

Высота, см: 12

Диаметр корневой шейки, мм: 2

Характеристика посевного материала:

Сроки, этапы выполнения работ по лесоразведению:

При весенней посадке 2023года

I этап:

2-3 квартал 2023г.

Подготовка лесного участка:

вынос в натуре лесного участка; полосная расчистка участка от древесно-кустарниковой растительности, с оставлением жизнеспособных деревьев хозяйственно-ценных пород Е,С,Б; Подготовка почвы механизированным и(или) комбинированным способом; создание мин. полосы шириной 1,4м по периметру участка

II этап:

2-3 квартал 2023г.

ручная посадка под «меч Колесова» посадочного материала с ЗКС/ОКС

III этап:

3-4 квартал 2023г.

Осень агротехнический (удаление травянистой растительности)

IV ЭТАП:

2 кв 2024г.

Весна, ручная оправка растений от завала травой и почвой, выжимания морозом;

Проведения противопожарных мероприятий:

уход за мин. полосой шириной 1,4м по периметру участка

V ЭТАП:

3-4 кв 2024г.

Осень агротехнический (удаление травянистой растительности)

VI ЭТАП:

2 кв 2025г.

Весна, ручная оправка растений от завала травой и почвой, выжимания морозом;

Проведения противопожарных мероприятий:

уход за мин. полосой шириной 1,4м по периметру участка

VII ЭТАП:

3-4 кв 2025г.

Осень агротехнический (удаление травянистой растительности)

VIII ЭТАП:

2 кв 2026г.

Весна, ручная оправка растений от завала травой и почвой, выжимания морозом;

Проведения противопожарных мероприятий:

уход за мин. полосой шириной 1,4м по периметру участка

При осенней посадке

I этап:

3-4 квартал 2023г.

Подготовка лесного участка:

вынос в натуре лесного участка; полосная расчистка участка от древесно-кустарниковой растительности, с оставлением жизнеспособных деревьев хозяйственно-ценных пород Е,С,Б; Подготовка почвы механизированным и(или) комбинированным способом;

II этап:

3-4 квартал 2023г.

ручная посадка под «меч Колесова» посадочного материала с ЗКС/ОКС

III ЭТАП:

2 кв 2024г.

Весна, ручная оправка растений от завала травой и почвой, выжимания морозом;

Проведения противопожарных мероприятий:

уход за мин. полосой шириной 1,4м по периметру участка

IV ЭТАП:

3-4 кв 2024г.

Осень агротехнический (удаление травянистой растительности)

V ЭТАП:

2 кв 2025г.

Весна, ручная оправка растений от завала травой и почвой, выжимания морозом;

Проведения противопожарных мероприятий:

уход за мин. полосой шириной 1,4м по периметру участка

VI ЭТАП:

3-4 кв 2025г.

Осень агротехнический (удаление травянистой растительности)

VII ЭТАП:

2 кв 2026г.

Весна, ручная оправка растений от завала травой и почвой, выжимания морозом;

VIII ЭТАП:

3-4 кв 2026г.

Осень агротехнический (удаление травянистой растительности)

Дополнение лесных культур производится с приживаемостью 25-85% и неравномерным отпадом по площади участка вне зависимости от приживаемости, по итогам инвентаризаций.

Критерии оценки состояния созданных объектов лесоразведения для признания работ по лесоразведению завершенными:

Возраст лесомелиоративных насаждений, лет: не менее 3

Средняя высота деревьев, м: не менее 0.7

Показатель сомкнутости крон: не менее 0.5

Количество жизнеспособных деревьев и кустарников на единице площади, тыс. шт./га: не менее 2

Другие обусловленные спецификой вида создаваемых насаждений:

Проектируемый объем работ по лесоразведению:

Площадь лесоразведения, га: 7,1

Количество жизнеспособных растений основных лесных древесных пород, тыс. шт./га: 2,2

Количество жизнеспособных растений основных лесных древесных пород на всей площади, тыс. шт.: 15,62

Виды работ по формированию жизнеспособных растений основных лесных древесных пород в проектируемом количестве: Вынос в натуру лесного участка, полосная расчистка ручным способом от древесно-кустарниковой растительности, измельчение порубочных остатков с оставлением основных ценных лесообразующих пород естественного происхождения - Е, С, Б

Обработка почвы механизированным способом Бороздами через 6м, на глубину до 30см, прямолинейными или с плавным искривлением Трактором ТДТ-55 с плугом ПЛ-1

Метод и способ лесоразведения: ручная посадка под «меч Колосова»

Виды и способы их кратность:

При Весенней посадке:

Осень, соответствующая году посадки Осень-однократный, ручная оправка растений от завала травой и почвой, выжимания морозом, осень агротехнический (удаление травянистой растительности)

1й год, следующий за годом посадки: двух-кратный, Весна-ручная оправка растений от завала травой и почвой, выжимания морозом, Осень агротехнический (удаление травянистой растительности)

2й год, следующий за годом посадки: двух-кратный, Весна-ручная оправка растений от завала травой и почвой, выжимания морозом, Осень агротехнический (удаление травянистой растительности)

3й год, следующий за годом посадки: Весна-одно-кратный, ручная оправка растений от завала травой и почвой, выжимания морозом

При осенней посадке

1й год, следующий за годом посадки: двух-кратный, Весна-ручная оправка растений от завала травой и почвой, выжимания морозом, Осень агротехнический (удаление травянистой растительности)

2й год, следующий за годом посадки: двух-кратный, Весна-ручная оправка растений от завала травой и почвой, выжимания морозом, Осень агротехнический (удаление травянистой растительности)

3й год, следующий за годом посадки: двух-кратный, Весна-ручная оправка растений от завала травой и почвой, выжимания морозом, Осень агротехнический (удаление травянистой растительности)

Дополнение лесных культур производится с приживаемостью 25-85% и неравномерным отпадом по площади участка вне зависимости от приживаемости, по итогам инвентаризаций.

Проведения противопожарных мероприятий:

устройство мин. полос шириной 1,4м по периметру участка

Уход за противопожарными объектами:

Первые 3 года – ежегодное обновление мин. полос по периметру участка.

Исполнитель(и):

Генеральный директор АО "ПЛК"

Должность (При наличии)

ЭЛЕКТРОННОЙ ПОДПИСЬЮ		
Сертификат: 01 66 9E D3 00 A5 AE 9A B1 4A 9E 7B 22 E7 D2 41 4F Владелец: КОЛОБЫЛИН ЮРИЙ НИКОЛАЕВИЧ, АКЦИОНЕРНОЕ Действителен: с 30.05.2022 по 30.08.2023	Сертификат: 01 66 9E D3 Владелец: КОЛОБЫЛИН Действителен: с 30.05.2022	Сертификат: 01 66 9E D3 Владелец: КОЛОБЫЛИН Действителен: с 30.05.2022

Подпись

Колобылин Юрий Николаевич

(Фамилия, имя, отчество - последнее при наличии)

04.05.2023

Число, месяц, год

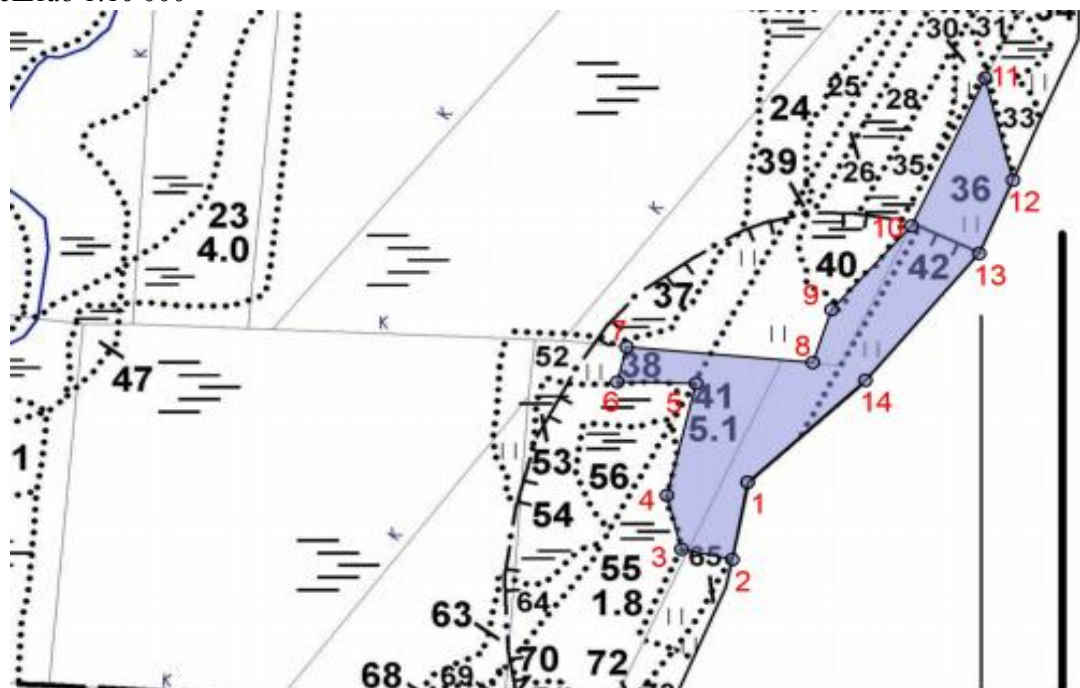
План участка для проведения компенсационного лесовосстановления

ООО "Приморский УПК"

Для проведения компенсационного лесовосстановления земель, вырубленных в соответствии с Лесной декларацией №1-2019 от 21.03.2019г.;

Договором аренды лесного участка №3-2019-01-3 от 24.01.2019г.

Лесничество (лесопарк) Любанское
 Участковое лесничество Ушакинское
 Урочище (при наличии) -
 Номер(а) лесного квартала 120
 Номер(а) лесотаксационного выдела(выделов) 36,38,41,42
 Масштаб 1:10 000



Экспликация участка

Объект						
Катег. Земель	Площадь участка, га	Номера точек	Геодезические координаты		Азимуты линий, °	Длина линий, м
			Широта	Долгота		
Защитные	7,1000	1 - 2	59.40067	31.23494	190°	104
		2 - 3	59.39975	31.23461	282°	64
		3 - 4	59.39987	31.23350	346°	74
		4 - 5	59.40052	31.23319	14°	153
		5 - 6	59.40185	31.23382	271°	97
		6 - 7	59.40187	31.23211	14°	48
		7 - 8	59.40229	31.23231	95°	230
		8 - 9	59.40211	31.23636	18°	74
		9 - 10	59.40274	31.23676	41°	149
		10 - 11	59.40374	31.23850	25°	217
		11 - 12	59.40551	31.24010	166°	140
		12 - 13	59.40429	31.24070	203°	106
		13 - 14	59.40341	31.23997	220°	219
		14 - 1	59.40189	31.23750	227°	199

* Геодезические координаты получены при помощи GARMIN GPSMAP 64st. В системе координат WGS 84

АКТ
ОБСЛЕДОВАНИЯ УЧАТКА ПРИ ВЫБОРЕ СПОСОБА И ТЕХНОЛОГИИ
ЛЕСОРАЗВЕДЕНИЯ

Характеристика местоположения лесного участка

- | | |
|---------------------------|--------------------|
| 1. Лесничество | <u>Любанское</u> |
| 2. Участковое лесничество | <u>Ушакинское</u> |
| 3. Номер квартала | <u>120</u> |
| 4. Номер выдела | <u>38,36,41,42</u> |
5. Арендатор, реквизиты док-та, номер декларации: ООО "Приморский УПК" Для проведения компенсационного лесовосстановления земель, вырубленных в соответствии с Лесной декларацией № 1-2019 от 21.03.2019г., и Договором аренды лесного участка № 3-2019-01-3 от 24.01.2019г.
- | | |
|--|----------------|
| 6. Площадь участка, с точностью до 0,0000 га | <u>7,1000</u> |
| 7. Категория площади лесоразведения | <u>Сенокос</u> |
8. Условия для работы техники
- | | |
|-------------------------------------|---|
| 8.1. Захламленность | <u>слабая</u> |
| 8.2. Доступность для работы техники | <u>Доступно после предварительной расчистки</u> |
9. Характеристика природно-климатических и лесорастительных условий участка
- | | |
|---|---|
| 9.1. Лесорастительная зона | <u>Таежная</u> |
| 9.2. Лесной район | <u>Балтийско-Белозерский</u> |
| 9.3. Целевое назначение лесов | <u>Защитные</u> |
| 9.4. Рельеф | <u>Равнинный</u> |
| 9.5. Почва | <u>Влажные грубогумусные и торфянисто-грубогумусные суглинистые</u> |
| 9.6. Тип леса (тип лесорастительных условий) | <u>-</u> |
| 9.7. Степень задернения почвы | <u>сильная</u> |
| 9.8. Количество пней на участке | <u>-</u> |
| 10. Наличие подроста/ естественного возобновления | <u>И</u> |
| 10.1. Средняя высота | <u>3</u> м. |
| 10.2. Средний возраст | <u>10</u> лет |
| 10.3. Распределение по площади | <u>Равномерное</u> |
11. Характеристика санитарного состояния: в связи с отсутствием признаков заселения вредных организмов, обследование не проводилось
- | | |
|-----------------------------------|---|
| 12. Способ лесоразведения | <u>Искусственное</u> |
| 12.1. Главная (целевая) порода: | <u>Ель обыкновенная</u> |
| 12.2. Срок лесоразведения | <u>1-3 кв. 2023 года</u> |
| 12.3. Густота посадки, тыс. шт/га | При посадке : ЗКС <u>2,2</u> ОКС <u>3,3</u> |
13. Необходимость проведения предварительных и сопутствующих мероприятий:
- | | |
|---------------------------------|--|
| 13.1. Расчистка, осушение и пр. | <u>полосная расчистка от древесно-кустарниковой растительности, с оставлением жизнеспособных деревьев хозяйственно-ценных пород Е, С, Б.</u> |
| 13.2. Санитарные | <u>Не требуются</u> |
| 13.3. Противопожарные | <u>Создание минерализованной полосы по периметру участка</u> |
| 13.4. Иные мероприятия | <u></u> |
- Обследование проведено:
- Представитель лесопользователя:
- Генеральный директор Е.А. Савичев
должность (Ф.И.О.) (подпись, число)
- Представитель лесничества: Согласовано
Степанович Ушакин
должность (Ф.И.О.) (подпись, число)

22.03.2023г.