

«УТВЕРЖДАЮ»

Генеральный директор ООО «Стройнэт»


/ Митин В.Т.
(м.п.) (подпись)
« 22 »  20 23 г.

ПРОЕКТ УХОДА ЗА ЛЕСАМИ

Наименование вида (видов) мероприятий по уходу за лесами Проходная рубка

Арендатор лесного участка ООО «Стройнэт»

Договор аренды лесного участка № 20/3-2009-11 от 02.11.2009 г

Лесничество Лодейнопольское Участковое лесничество Шоткусское

№ квартала 14 № выдела 2

Вид целевого назначения лесов защитные леса

Категория защитных лесов – ценные леса (запретные полосы лесов, расположенные вдоль водных объектов)

Площадь участка - 3,7 га

1. Этапы и сроки проведения работ, учета и оценки их результатов

Планируемое время проведения ухода – 1 квартал 2023 г - 4 квартал 2023 г (в период действия лесной декларации с учетом предоставляемой отсрочки). Учет и оценка результатов проведения ухода осуществляется при осмотре лесосеки после окончания лесосечных работ.

2. Характеристика лесорастительных условий лесного участка (в том числе рельефа, гидрологических условий, почвы):

Выд. 2: рельеф – повышенные части песчаных гряд, тип леса – сосняк вересковый, тип условий местопроизрастания (А2), почвы сухие малогумусные поверхностнопесчаные.

3. Исходная характеристика насаждения до проведения мероприятий по уходу за лесами и проектируемая характеристика насаждения после проведения мероприятий по уходу за лесами

Выдел	Площадь, га	Состав древостоя	Возраст, лет	Высота, м	Диаметр, см	Запас на 1 га, м ³	Сомкнутость, полнота	Подрост (состав, возраст, высота, количество, тыс.шт./га)
1	2	3	4	5	6	7	9	10
Исходная характеристика								
2	3,7	9С1Б	80	16	20	204	08	10Е, 15 лет, высота 1м, 5,0 тыс.шт./га
Проектируемая характеристика								
2	3,7	9С1Б	80	16	20	184	07	10Е, 15 лет, высота 1м, 4,5 тыс.шт./га

4. Основные характеристики мероприятия по уходу за лесами (интенсивность рубки (в т.ч. в % от исходного запаса), минимальная сомкнутость крон, сумма площадей сечений, объем вырубаемой древесины):

Интенсивность рубки ухода в % от исходного запаса – 10% (очень слабая)

Минимальная проектная полнота после рубки – 0,7

Метод рубок ухода: относительно равномерная вырубка деревьев (разреживание).

Объем вырубаемой древесины- 75 м³

5. Характеристика вырубаемой части насаждения:

В первую очередь вырубается нежелательные деревья: К нежелательным деревьям относятся: деревья мешающие росту и формированию крон лучших и вспомогательных деревьев, деревья неудовлетворительного состояния (больные, сухостойные, буреломные, снеголомные, отмирающие, сильно поврежденные вредными организмами, животными), деревья с неудовлетворительным качеством ствола и кроны (искривленные, с сучками-пасынками, с сильно разросшейся, низко опущенной кроной и большим сбегом ствола, если их вырубка не ведет к снижению полноты насаждения ниже нормативной, снижению устойчивости насаждений).

6. Объем вырубаемой массы по породам, в т.ч. при прокладке технологических коридоров:

Всего 75 кбм, в т.ч.

Древесная порода	Объем вырубаемой массы, кбм	
	Всего, кбм	При прокладке технологических коридоров, кбм
Сосна	67	67
Береза	8	8
Итого	75	75

7. Распределение вырубаемой ликвидной части древостоя на деловую и дровяную по породам:

Всего 69 кбм ликвидной древесины, в т.ч.

Древесная порода	Вырубаемый объем (ликвидный), кбм		
	Деловая древесина, кбм	Дровяная древесина, кбм	Всего, кбм
Сосна	48	14	62
Береза	5	2	7
Итого	53	16	69

8. Описание технологий выполнения работ с указанием выполняемых технологических операций, последовательности их выполнения по элементам лесосеки (технологические полосы, волоки, технологические (погрузочные) пункты):

-валка деревьев производится бензопилами под углом 30-40° вершиной на технологический коридор (волок), обрезка сучьев и вершин производится на месте валки бензопилами с укладкой порубочных остатков на волок, с целью их (волоки) укрепления и предохранения почвы от сильного уплотнения и повреждения при трелевке;

-трелевка производится хлыстами за вершину по технологическим коридорам (волокам), раскряжёвка на сортименты и складирование сортиментов в штабель производится на погрузочной площадке;

-расстояние между технологическими коридорами – 40-45 м;

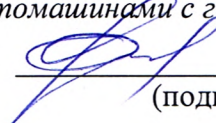
-ширина технологических коридоров – до 5 м.;

-количество и размеры погрузочных пунктов (площадок) – 0 ;

-погрузка и вывозка сортиментов осуществляется автомашинами с гидроманипулятором.

Составил (арендатор): главный специалист
(должность)

Федин С.Р.
(Ф.И.О.)


(подпись)

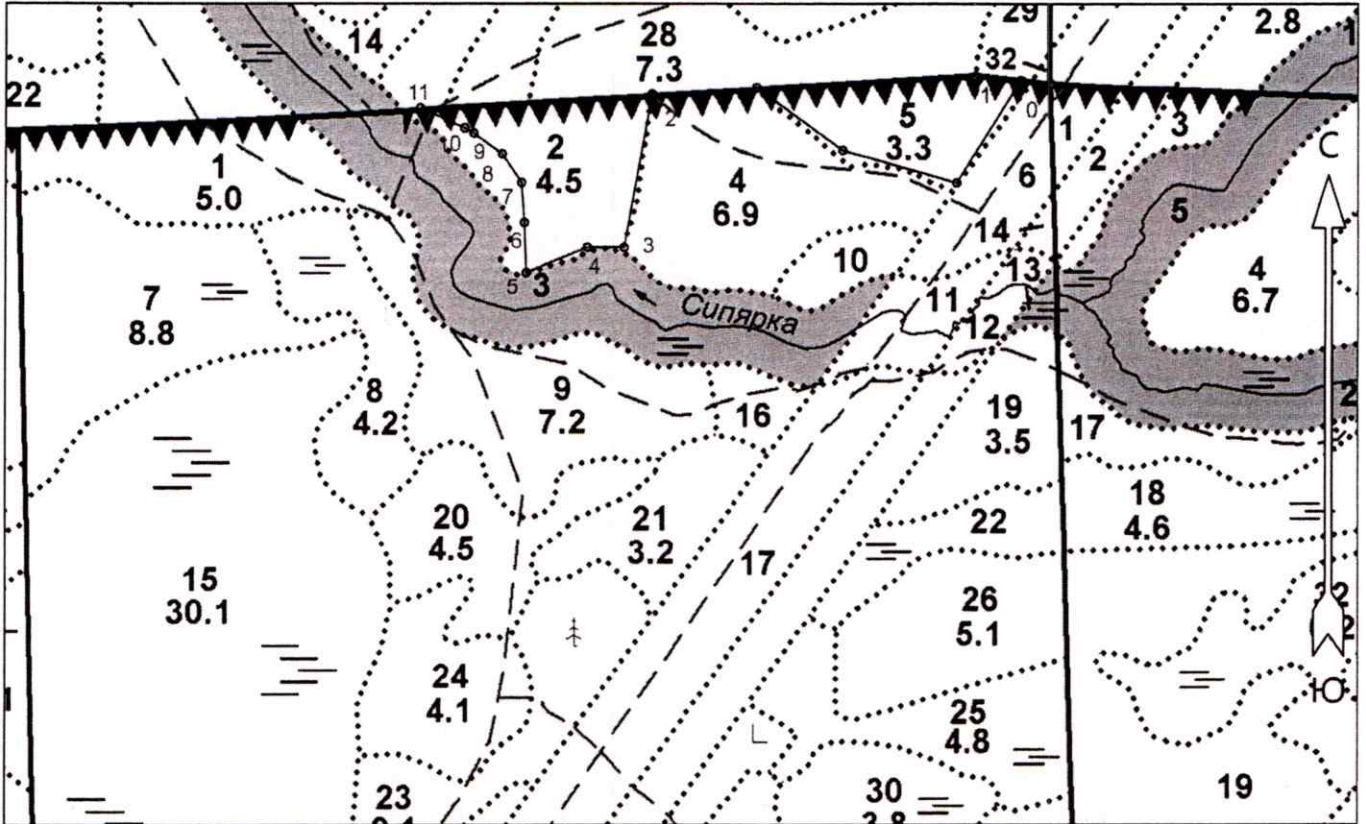
Дата: « 22 » 02 2023 г.

Неотъемлемой частью настоящего Проекта является чертеж участка (Приложение 1 к Проекту)

Чертеж лесного участка

Ленинградская область, Лодейнопольский муниципальный район
(наименование субъекта Российской Федерации, наименование муниципального района)

Лесничество Лодейнопольское
Участковое лесничество Шоткусское
Номер(а) лесного квартала 14
Номер(а) лесотаксационного выдела 2
Площадь 3.7
Масштаб 1 : 10000



Условные обозначения

Эксплуатационный участок		Неэксплуатационный участок	
--------------------------	--	----------------------------	--

Экспликация объекта		Номера точек	Румбы линий	Длина, м	
Порядковый номер характерной (поворотной) точки	Географические координаты				
	Широта	Долгота	Привязка		
					0 - 1
		1 - 2	ЮЗ 71°	430	
Лесосека					
2	60.603212658	33.326695728	2 - 3	ЮВ 6°	208
3	60.601372549	33.326034713	3 - 4	ЮЗ 74°	49
4	60.601372549	33.325137959	4 - 5	ЮЗ 51°	88
5	60.601063669	33.323655489	5 - 6	СЗ 18°	68
6	60.601674152	33.323612057	6 - 7	СЗ 20°	54
7	60.602158060	33.323543120	7 - 8	СЗ 50°	46
8	60.602500639	33.323072363	8 - 9	СЗ 70°	47
9	60.602748807	33.322376485	9 - 10	СЗ 76°	14
10	60.602811689	33.322154596	10 - 11	СЗ 82°	65
11	60.603049185	33.321067868	11 - 2	СВ 71°	310

Составил (арендатор):

Главный специалист
ООО "Стройнэт"
(должность)

Федин С.Р.
(Ф.И.О.)