

## **Проект лесовосстановления на лесном участке № 11-2023 / 2023 год**

Лесовосстановление: искусственное (естественное, искусственное, комбинированное)

Субъект Российской Федерации: Ленинградская область

Лесной район: Балтийско-Белозерский таежный район

### **Характеристика местоположения лесного участка:**

Лесничество: Северо-Западное

Участковое лесничество: Дымовское

Урочище:

№ Квартала: 256

№ Выдела: 5(1)

Площадь лесного участка, га: 2,3

(исходные данные для проекта лесовосстановления: материалы обследования лесного участка при выборе способа лесовосстановления, план лесного участка, масштаб 1:10 000 прилагаются к проекту лесовосстановления)

### **Характеристика лесорастительных условий лесного участка:**

Рельеф участка (уклон): равнинный

Гидрологические условия (увлажнение): свежие, ЧС В2

Почва: суглинистая, средне-подзолистая

### **Характеристика площадей лесного участка:**

вырубка 2022г., ЛД №2-2021 от 27.04.2021г.

(вырубки, гари, прогалины, иные не занятые лесными насаждениями или предназначенные для лесовосстановления земли)

### **Характеристика вырубки:**

Количество пней, тыс. штук/га: 0,52

Характер и размещение оставленных деревьев и кустарников (куртины, полосы, групповое, равномерное): отсутствует

Степень задернения почвы (слабая, средняя, сильная): слабая

Степень минерализации почвы (% от площади лесного участка): 25%

Состояние очистки от порубочных остатков и валежника (захламленность, м3): отсутствует (до 5 м.куб/га)

а) отсутствует (до 5 м3/га); б) слабая (5-20 м3/га); в) средняя (20-50 м3/га); г) сильная (более 50 м3/га).

Категория доступности для техники: недоступная

а) доступная;

б) требуется узкополосная расчистка без корчевки пней;

в) требуется узкополосная расчистка;

г) требуется широкополосная расчистка с корчевкой пней.

### **Характеристика имеющихся подроста и молодняка лесных древесных пород:**

Нет подроста и молодняка

### **Проектируемый способ лесовосстановления:**

искусственное лесовосстановление

(естественное лесовосстановление, искусственное лесовосстановление, комбинированное лесовосстановление (посев, посадка))

**Обоснование проектируемого способа лесовосстановления основных лесных древесных пород восстанавливаемых лесов с учетом особенностей производства работ в различных категориях защитных лесов и особо защитных участках лесов (для лесных участков, предназначенных для проведения лесовосстановления, на которых лесовосстановительные мероприятия осуществляются лицами, указанными в подпункте "а" пункта 6 Правил, государственными (муниципальными) учреждениями, указанными в подпункте "б" пункта 6 Правил)**

Натурное обследование участка после проведения лесозаготовительных работ. Правила лесовосстановления, утвержденных приказом Министерства природных ресурсов и экологии Р.Ф. от 29.12.2021 №1024, отсутствуют на участке подроста и молодняка главных лесных древесных пород.

**Сроки и технологии (методы) выполнения работ по лесовосстановлению (для лесных участков, предназначенных для проведения лесовосстановления, на которых лесовосстановительные мероприятия осуществляются лицами, указанными в подпункте "а" пункта 6 Правил, государственными (муниципальными) учреждениями, указанными в подпункте "б" пункта 6 Правил)**

весна 2023г., ручная, посев рядовой под мотыгу на глубину до 0,5-1,0 см.

**Сроки и технологии (методы) выполнения работ по агротехническим уходам (для лесных участков, предназначенных для проведения лесовосстановления, на которых лесовосстановительные мероприятия осуществляются лицами, указанными в подпункте "а" пункта 6 Правил, государственными (муниципальными) учреждениями, указанными в подпункте "б" пункта 6 Правил)**

1-2024г.;2-2025г.;3-2026г., однократно, ручная оправка растений от завала травой и почвой, заноса песком, размыва и выдувания почвы.

**Сроки и технологии (методы) выполнения работ по лесоводственным уходам (для лесных участков, предназначенных для проведения лесовосстановления, на которых лесовосстановительные мероприятия осуществляются лицами, указанными в подпункте "а" пункта 6 Правил, государственными (муниципальными) учреждениями, указанными в подпункте "б" пункта 6 Правил)**

1-мех.-2030г. однократно-уничтожение нежелательной древесно-кустарниковой растительности механизированными средствами

**Требования к используемому для лесовосстановления посадочному (посевному) материалу:**

**Характеристика посевного материала:**

Порода: ель европейская

Класс качества семян: 1

Селекционная категория: нормальные

Место происхождения (лесосеменной район): 3,Пермский край, ГКУ "Сивинское лесничество",  
Фабричное участковое лесничество кв.12 в.3,5

**Требования к молоднякам, площади которых подлежат отнесению к землям, на которых расположены леса, для признания работ по лесовосстановлению завершенными (для лесных участков, предназначенных для проведения лесовосстановления, на которых лесовосстановительные мероприятия осуществляются лицами, указанными в подпункте "а" пункта 6 Правил, государственными (муниципальными) учреждениями, указанными в подпункте "б" пункта 6 Правил):**

Порода: Ель

Возраст, лет: 10

Количество деревьев основных лесных древесных пород, тыс. штук/га: 2

Средняя высота, м: 0,7

**Объем работ по лесовосстановлению (площадь лесовосстановления, га) (для лесных участков, предназначенных для проведения лесовосстановления, на которых лесовосстановительные мероприятия осуществляются лицами, указанными в подпункте "а" пункта 6 Правил, государственными (муниципальными) учреждениями, указанными в подпункте "б" пункта 6 Правил)**

2,3

**Проектируемый объем работ по лесовосстановлению (для лесных участков, предназначенных для проведения лесовосстановления, на которых лесовосстановительные мероприятия осуществляются лицами, указанными в подпункте "а" пункта 6 Правил, государственными (муниципальными) учреждениями, указанными в подпункте "б" пункта 6 Правил):**

площадь лесовосстановления, га: 2,3

количество жизнеспособных растений основных лесных древесных пород, тыс.штук /га: 2

количество жизнеспособных растений основных лесных древесных пород на всей площади, тыс. штук:  
4,6

**Исполнитель работ по лесовосстановлению:**

**ДОКУМЕНТ ПОДПИСАН  
ЭЛЕКТРОННОЙ ПОДПИСЬЮ**

Сертификат: 01 63 5C A8 00 04 AF 79 A5 4F 92 80 B9 11 69 4D CF  
Владелец: ПЕТРОВ ВАЛЕНТИН АНАТОЛЬЕВИЧ, АО "ЛЕСНОЙ  
Действителен: с 02.09.2022 по 02.12.2023

Генеральный директор

Должность (При наличии)

Подпись

Петров Валентин Анатольевич  
(Фамилия, имя, отчество - последнее при наличии)

12.04.2023

Число, месяц, год

**КАРТОЧКА**  
**ОБСЛЕДОВАНИЯ УЧАСТКА ПРИ ВЫБОРЕ СПОСОБА И ТЕХНОЛОГИИ**  
**ЛЕСОВОССТАНОВЛЕНИЯ**

1. Лесничество Северо-Западное
2. Участковое лесничество Дымовское
3. Номер квартала 256
4. Номер выдела 5(1)
5. Арендатор, номер договора аренды АО "Лесной комплекс" дог.№ 2-2008-12-106-3 от 15.12.2008 г.
6. Площадь участка, с точностью до 0,1 га 2,3
7. План участка (прилагается к Карточке)
8. Категория площадей участка лесовосстановления вырубка 2022г.  
*вырубка, гарь, иная (год, месяц)*
9. Исходный породный состав участка лесовосстановления, 9Е1Б+С+Ос  
*до вырубки, гари, гибели*
10. Условия для работы техники:
  - 10.1. Количество пней, шт./га: всего 520, ср. диаметр 24
  - 10.2. Захламленность, куб.м/га отсутствует  
*отсутствует - менее 5 куб.м/га, слабая - 5 - 20 куб.м/га, средняя - 20 - 50 куб.м/га, сильная > 50 куб.м/га*
  - 10.3. Доступность для работы техники недоступная
11. Характеристика природно-климатических и лесорастительных условий лесного участка
  - 11.1. Лесорастительная зона Таёжная зона
  - 11.2. Лесной район Балтийско-Белозёрский таёжный район
  - 11.3. Целевое назначение лесов Защитные
  - 11.4. Рельеф равнинный
  - 11.5. Почва суглинистая, средне-подзолистая, свежая  
*тип, степень увлажнения, механический состав*
  - 11.6. Тип леса (тип вырубки, тип лесорастительных условий) ЧС В2
  - 11.7. Степень задернения почвы слабая  
*отсутствует - до 10%%, слабая - 11 - 30%%, средняя - 31 - 50%%, сильная > 50%%*
12. Характеристика подроста главных (целевых) пород (перечетная ведомость прилагается):  
Отсутствует.
  - 12.1. Средняя высота \_\_\_\_\_ м,
  - 12.2. Средний возраст \_\_\_\_\_ лет,
  - 12.3. Количество, всего \_\_\_\_\_ тыс.шт./га, в том числе по породам \_\_\_\_\_
  - 12.4. Категория густоты \_\_\_\_\_
  - 12.5. Распределение по площади \_\_\_\_\_  
*редкий, средний, густой, равномерное, неравномерное, групповое*
  - 12.6. Жизнеспособность подроста \_\_\_\_\_  
*жизнеспособный, нежизнеспособный*
13. Характеристика возобновления мягколиственных пород:
  - 13.1. Порода \_\_\_\_\_,
  - 13.2. Количество \_\_\_\_\_ тыс.шт./га,
  - 13.3. Средняя высота \_\_\_\_\_ м
14. Источники обсеменения \_\_\_\_\_  
*порода, источник: одиночные (шт./га), куртины, полосы, стены леса*
15. Характеристика санитарного состояния \_\_\_\_\_  
*заселенность вредными организмами, болезни леса*
16. Предложения для разработки Проекта лесовосстановления:
  - 16.1. Способ лесовосстановления искусственный  
*естественный, искусственный*

16.2. Главные (целевые) породы Ель европейская

16.3. Срок лесовосстановления весна 2023  
начало, окончание (месяц, год)

17. Необходимость проведения предварительных и сопутствующих мероприятий:

17.1. Очистка вырубки, гари не требуется

17.2. Санитарные не требуются

17.3. Противопожарные устройство минерализованных полос вдоль границ делянки шириной 1,4 м. ТДТ-55 с ПКЛ-70; ТК-1.2.

17.4. Иные предложения -

Обследование проведено:

Исполнитель(и): Ст. мастер ЛУ№1 Поздняков С.М. "07" апреля 2023 г.  
Должность подпись Ф.И.О. Дата

Согласовано:

Представитель лесничества: И.О.Лесничего Дымовского уч. лесничества Дорохова А.В. "07" апреля 2023 г.  
Должность подпись Ф.И.О. Дата

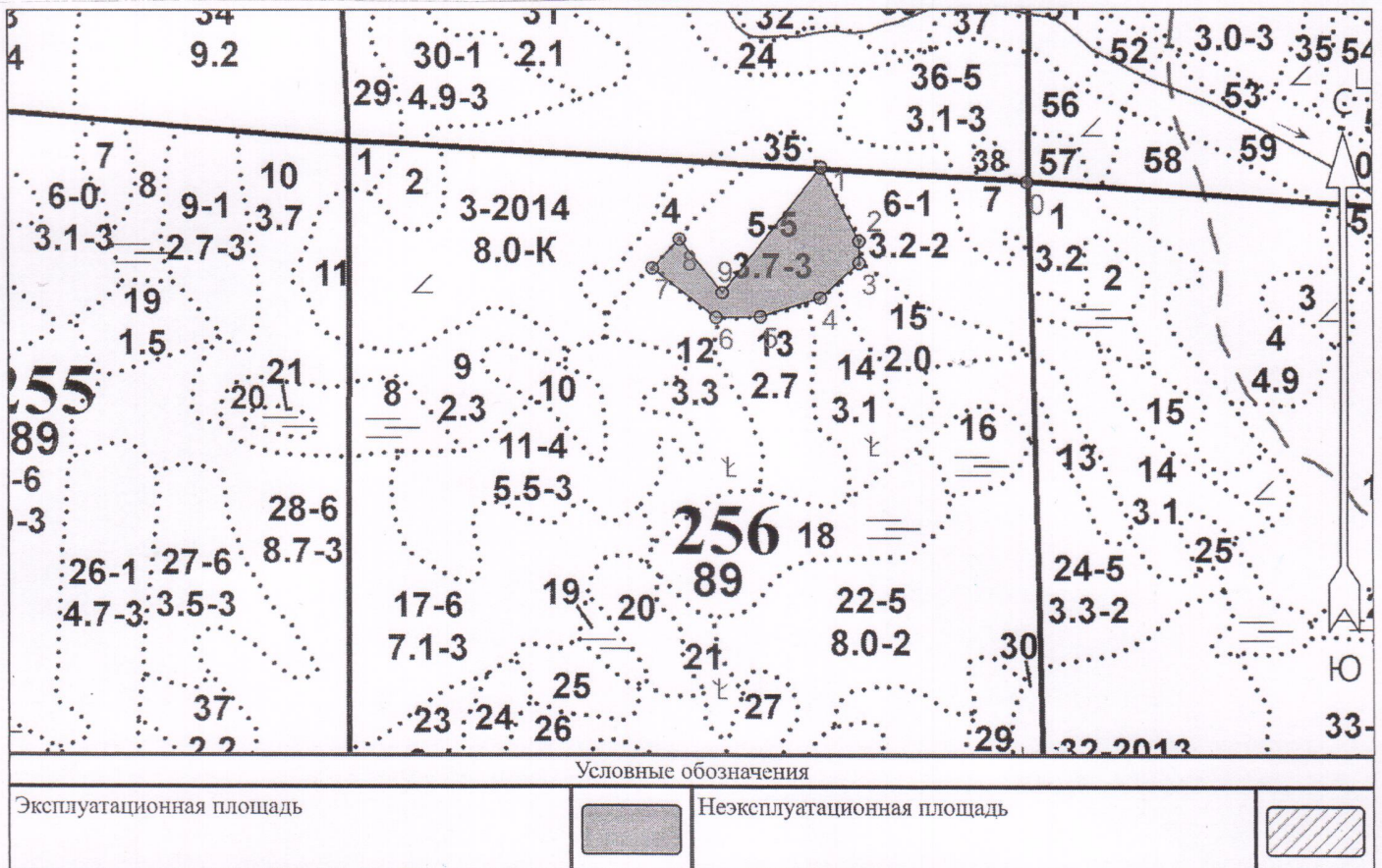
Представитель арендатора: Начальник лесохозяйственного отдела Колосов А.А. "07" апреля 2023 г.  
Должность подпись Ф.И.О. Дата

План участка для проведения лесовосстановления

Арендатор: АО "Лесной комплекс"  
 № дог. аренды 2-2008-12-106-3 от 15.12.2008г.  
 Лесная декларация № 2-2021 от 27.04.2021г.

Лесничество : Северо-Западное  
 Участковое лесничество: Дымовское  
 Номер(а) лесного квартала: 256  
 Номер(а) лесотаксационного выдела (выделов): 5(1)

Масштаб 1:10 000

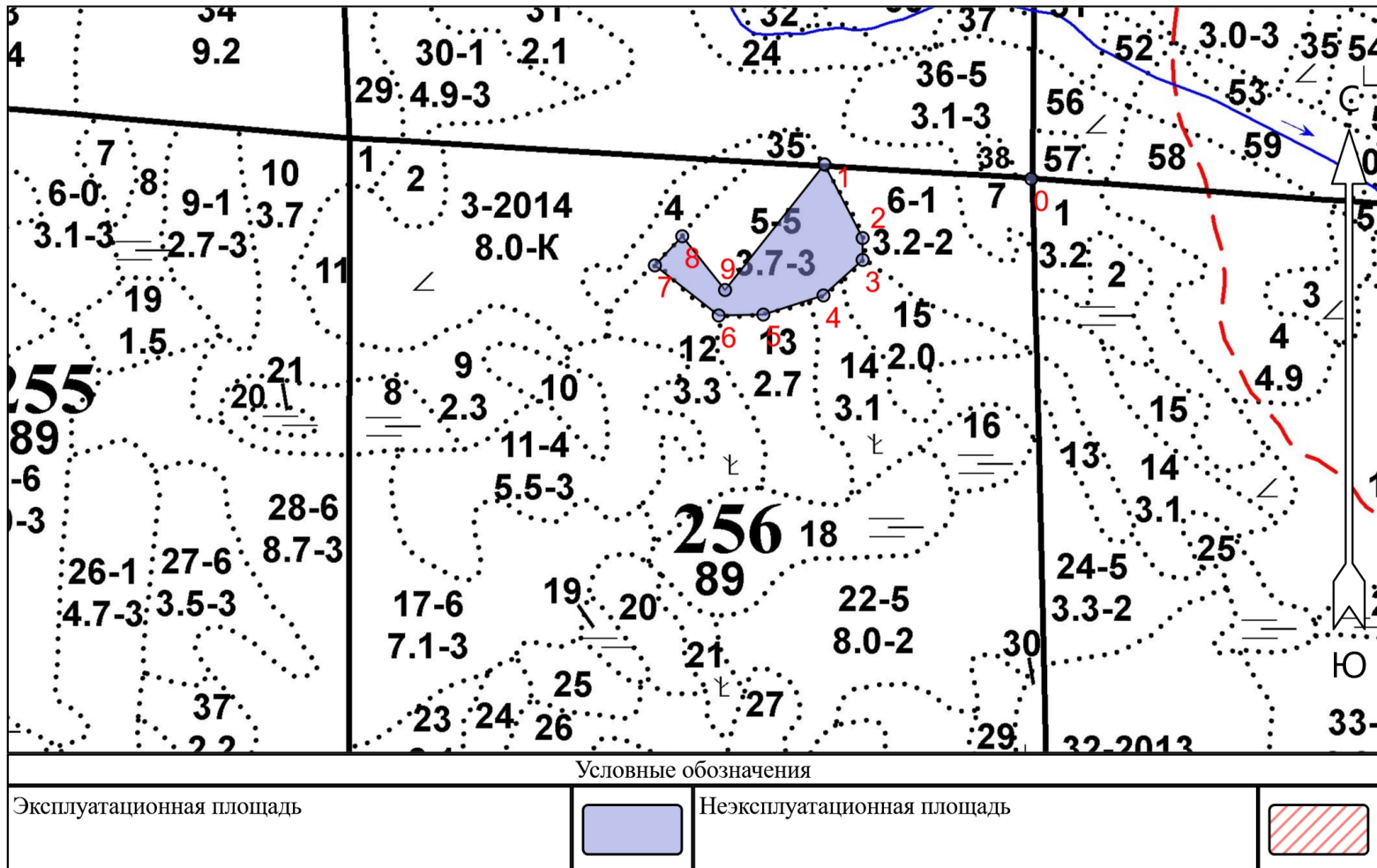


**ПРОЕКТ  
ЛЕСОВОССТАНОВЛЕНИЯ  
(создание лесных культур)  
2023 г.**

Главная порода: **Ель**  
 Вид культур: **посев**  
 Арендатор лесного участка: **АО "Лесной комплекс"; дог.№2-2008-12-106-3 от 15.12.2008г.**  
 Площадь участка: **2.30 га**

**План участка**

Лесничество (лесопарк): **Северо-Западное**  
 Участковое лесничество: **Дымовское**  
 Урочище (при наличии):  
 Номер(а) лесного квартала: **256**  
 Номер(а) лесотаксационного выдела: **5**  
 Масштаб: **1 : 10000**



**Экспликация участка**

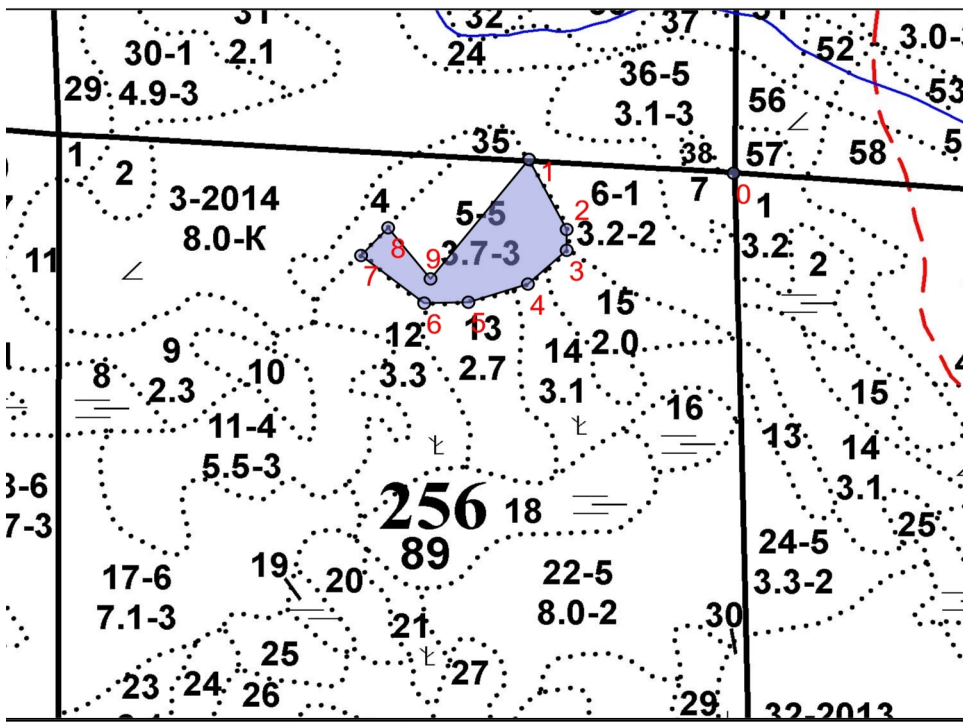
Номера точек	Географические координаты		Азимуты линий	Длина, м		
	Широта	Долгота				
Привязка						
0	61° 07.35977'	29° 15.02836'	0 - 1	274°		
Объект						
Категория земель	Площадь участка, га	Номера точек	Географические координаты		Азимуты линий	Длина, м
			Широта	Долгота		
Основной полигон	2.30	1	61° 07.36996'	29° 14.72653'	1 - 2	153°
		2	61° 07.31801'	29° 14.78228'	2 - 3	180°
		3	61° 07.30260'	29° 14.78228'	3 - 4	228°
		4	61° 07.27754'	29° 14.72508'	4 - 5	252°
		5	61° 07.26405'	29° 14.63729'	5 - 6	269°
		6	61° 07.26341'	29° 14.57211'	6 - 7	308°
		7	61° 07.29874'	29° 14.47900'	7 - 8	43°

\* - Геодезические координаты получены при помощи \_Garmin GPSMAP 64st\_ (указывается наименование и марка прибора, с помощью которого определены геодезические координаты) в системе координат МСК-47 Ленинградской области - зона 1

8	61° 07.31930'	29° 14.51890'	8 - 9	141°	90
9	61° 07.28140'	29° 14.58142'	9 - 1	38°	210

### Схема лесного участка

Номер объекта: 1  
 Масштаб: 1:10000  
 Площадь эксплуатационная, га: 2,3



Условные обозначения



Неэксплуатационная площадь

#### Экспликация участка

Графические координаты      Азимуты линий      Длина, м

Номер начальной точки (столба) линии	Номер следующей точки (столба) линии	Направление линий, румбы (азимуты), °	Длина линий, м	Координата начальной точки (столба) линии	
				Долгота (X)	Широта (Y)
0	1			29,2506445	61,149475
1	2			29,245609666667	61,149644833333
2	3			29,246539666667	61,148779
3	4			29,246539666667	61,148522166667
4	5			29,2455855	61,1481045
5	6			29,244121	61,147879666667
6	7			29,243033833333	61,147869
7	8			29,241480666667	61,148457833333
8	9			29,242146333333	61,1488005
9	1			29,243189166667	61,148168833333

Исполнитель работ по лесовосстановлению:

**ДОКУМЕНТ ПОДПИСАН  
 ЭЛЕКТРОННОЙ ПОДПИСЬЮ**

Сертификат: 01 63 5C A8 00 04 AF 79 A5 4F 92 80 B9 11 69 4D CF  
 Владелец: ПЕТРОВ ВАЛЕНТИН АНАТОЛЬЕВИЧ, АО "ЛЕСНОЙ"  
 Действителен: с 02.09.2022 по 02.12.2023

Генеральный директор

Должность (При наличии)

Подпись

Петров Валентин Анатольевич

(Фамилия, имя, отчество - последнее при наличии)

12.04.2023

Число, месяц, год