

**Проект лесовосстановления
на лесном участке № 9-2023 / 2023 год**

Лесовосстановление: искусственное (естественное, искусственное, комбинированное)

Субъект Российской Федерации: Ленинградская область

Лесной район: Балтийско-Белозерский таежный район

Характеристика местоположения лесного участка:

Лесничество: Северо-Западное

Участковое лесничество: Дымовское

Урочище:

№ Квартала: 256

№ Выдела: 17(1)

Площадь лесного участка, га: 6,4

(исходные данные для проекта лесовосстановления: материалы обследования лесного участка при выборе способа лесовосстановления, план лесного участка, масштаб 1:10 000 прилагаются к проекту лесовосстановления)

Характеристика лесорастительных условий лесного участка:

Рельеф участка (уклон): равнинный

Гидрологические условия (увлажнение): свежие, ЧС В2

Почва: суглинистая, средне-подзолистая

Характеристика площадей лесного участка:

вырубка 2022г., ЛД №2-2021 от 27.04.2021г.

(вырубки, гари, прогалины, иные не занятые лесными насаждениями или предназначенные для лесовосстановления земли)

Характеристика вырубки:

Количество пней, тыс. штук/га: 0,45

Характер и размещение оставленных деревьев и кустарников (куртины, полосы, групповое, равномерное): отсутствует

Степень задернения почвы (слабая, средняя, сильная): слабая

Степень минерализации почвы (% от площади лесного участка): 25%

Состояние очистки от порубочных остатков и валежника (захламленность, м3): отсутствует (до 5 м.куб/га)

а) отсутствует (до 5 м3/га); б) слабая (5-20 м3/га); в) средняя (20-50 м3/га); г) сильная (более 50 м3/га).

Категория доступности для техники: недоступная

а) доступная;

б) требуется узкополосная расчистка без корчевки пней;

в) требуется узкополосная расчистка;

г) требуется широкополосная расчистка с корчевкой пней.

Характеристика имеющихся подроста и молодняка лесных древесных пород:

Нет подроста и молодняка

Проектируемый способ лесовосстановления:

искусственное лесовосстановление

(естественное лесовосстановление, искусственное лесовосстановление, комбинированное лесовосстановление (посев, посадка))

Обоснование проектируемого способа лесовосстановления основных лесных древесных пород восстанавливаемых лесов с учетом особенностей производства работ в различных категориях защитных лесов и особо защитных участках лесов (для лесных участков, предназначенных для проведения лесовосстановления, на которых лесовосстановительные мероприятия осуществляются лицами, указанными в подпункте "а" пункта 6 Правил, государственными (муниципальными) учреждениями, указанными в подпункте "б" пункта 6 Правил)

Натурное обследование участка после проведения лесозаготовительных работ. Правила лесовосстановления, утвержденных приказом Министерства природных ресурсов и экологии Р.Ф. от 29.12.2021 №1024, отсутствию на участке подроста и молодняка главных лесных древесных пород.

Сроки и технологии (методы) выполнения работ по лесовосстановлению (для лесных участков, предназначенных для проведения лесовосстановления, на которых лесовосстановительные мероприятия осуществляются лицами, указанными в подпункте "а" пункта 6 Правил, государственными (муниципальными) учреждениями, указанными в подпункте "б" пункта 6 Правил)

весна 2023г., ручная, посев рядовой под мотыгу на глубину до 0,5-1,0 см.

Сроки и технологии (методы) выполнения работ по агротехническим уходам (для лесных участков, предназначенных для проведения лесовосстановления, на которых лесовосстановительные мероприятия осуществляются лицами, указанными в подпункте "а" пункта 6 Правил, государственными (муниципальными) учреждениями, указанными в подпункте "б" пункта 6 Правил)

1-2024г.;2-2025г.;3-2026г., однократно, ручная оправка растений от завала травой и почвой, заноса песком, размыва и выдувания почвы.

Сроки и технологии (методы) выполнения работ по лесоводственным уходам (для лесных участков, предназначенных для проведения лесовосстановления, на которых лесовосстановительные мероприятия осуществляются лицами, указанными в подпункте "а" пункта 6 Правил, государственными (муниципальными) учреждениями, указанными в подпункте "б" пункта 6 Правил)

1-мех.-2030г. однократно-уничтожение нежелательной древесно-кустарниковой растительности механизированными средствами

Требования к используемому для лесовосстановления посадочному (посевному) материалу:

Характеристика посевного материала:

Порода: ель европейская

Класс качества семян: 1

Селекционная категория: нормальные

Место происхождения (лесосеменной район): 3,Пермский край, ГКУ "Сивинское лесничество", Фабричное участковое лесничество кв.12 в.3,5

Требования к молоднякам, площади которых подлежат отнесению к землям, на которых расположены леса, для признания работ по лесовосстановлению завершенными (для лесных участков, предназначенных для проведения лесовосстановления, на которых лесовосстановительные мероприятия осуществляются лицами, указанными в подпункте "а" пункта 6 Правил, государственными (муниципальными) учреждениями, указанными в подпункте "б" пункта 6 Правил):

Порода: Ель

Возраст, лет: 10

Количество деревьев основных лесных древесных пород, тыс. штук/га: 2

Средняя высота, м: 0,7

Объем работ по лесовосстановлению (площадь лесовосстановления, га) (для лесных участков, предназначенных для проведения лесовосстановления, на которых лесовосстановительные мероприятия осуществляются лицами, указанными в подпункте "а" пункта 6 Правил, государственными (муниципальными) учреждениями, указанными в подпункте "б" пункта 6 Правил)

6,4

Проектируемый объем работ по лесовосстановлению (для лесных участков, предназначенных для проведения лесовосстановления, на которых лесовосстановительные мероприятия осуществляются лицами, указанными в подпункте "а" пункта 6 Правил, государственными (муниципальными) учреждениями, указанными в подпункте "б" пункта 6 Правил):

площадь лесовосстановления, га: 6,4

количество жизнеспособных растений основных лесных древесных пород, тыс.штук /га: 2

количество жизнеспособных растений основных лесных древесных пород на всей площади, тыс. штук: 12,8

Исполнитель работ по лесовосстановлению:

**ДОКУМЕНТ ПОДПИСАН
ЭЛЕКТРОННОЙ ПОДПИСЬЮ**

Сертификат: 01 63 5C A8 00 04 AF 79 A5 4F 92 80 B9 11 69 4D CF
Владелец: ПЕТРОВ ВАЛЕНТИН АНАТОЛЬЕВИЧ, АО "ЛЕСНОЙ
Действителен: с 02.09.2022 по 02.12.2023

Генеральный директор

Должность (При наличии)

Подпись

Петров Валентин Анатольевич
(Фамилия, имя, отчество - последнее при наличии)

12.04.2023

Число, месяц, год

КАРТОЧКА
ОБСЛЕДОВАНИЯ УЧАСТКА ПРИ ВЫБОРЕ СПОСОБА И ТЕХНОЛОГИИ
ЛЕСОВОССТАНОВЛЕНИЯ

3

1. Лесничество Северо-Западное
2. Участковое лесничество Дымовское
3. Номер квартала 256
4. Номер выдела 17(1)
5. Арендатор, номер договора аренды АО "Лесной комплекс" дог.№ 2-2008-12-106-3 от 15.12.2008 г.
6. Площадь участка, с точностью до 0,1 га 6,4
7. План участка (прилагается к Карточке)
8. Категория площадей участка лесовосстановления вырубка 2022г.
вырубка, гарь, иная (год, месяц)
9. Исходный породный состав участка лесовосстановления, 10Е+Ос+Б
до вырубки, гари, гибели
10. Условия для работы техники:
 - 10.1. Количество пней, шт./га: всего 450, ср. диаметр 26
 - 10.2. Захламленность, куб.м/га отсутствует
отсутствует - менее 5 куб.м/га, слабая - 5 - 20 куб.м/га, средняя - 20 - 50 куб.м/га, сильная > 50 куб.м/га
 - 10.3. Доступность для работы техники недоступная
11. Характеристика природно-климатических и лесорастительных условий лесного участка
 - 11.1. Лесорастительная зона Таёжная зона
 - 11.2. Лесной район Балтийско-Белозёрский таёжный район
 - 11.3. Целевое назначение лесов Защитные
 - 11.4. Рельеф равнинный
 - 11.5. Почва суглинистая, средне-подзолистая, свежая
тип, степень увлажнения, механический состав
 - 11.6. Тип леса (тип вырубки, тип лесорастительных условий) ЧС В2
 - 11.7. Степень задернения почвы слабая
отсутствует - до 10%%, слабая - 11 - 30%%, средняя - 31 - 50%%, сильная > 50%%
12. Характеристика подроста главных (целевых) пород (перечетная ведомость прилагается):
Отсутствует.
 - 12.1. Средняя высота _____ м,
 - 12.2. Средний возраст _____ лет,
 - 12.3. Количество, всего _____ тыс.шт./га, в том числе по породам _____
 - 12.4. Категория густоты _____
 - 12.5. Распределение по площади _____
редкий, средний, густой, равномерное, неравномерное, групповое
 - 12.6. Жизнеспособность подроста _____
жизнеспособный, нежизнеспособный
13. Характеристика возобновления мягколиственных пород:
 - 13.1. Порода _____,
 - 13.2. Количество _____ тыс.шт./га,
 - 13.3. Средняя высота _____ м
14. Источники обсеменения _____
порода, источник: одиночные (шт./га), куртины, полосы, стены леса
15. Характеристика санитарного состояния _____
заселенность вредными организмами, болезни леса
16. Предложения для разработки Проекта лесовосстановления:
 - 16.1. Способ лесовосстановления искусственный

естественный, искусственный

16.2. Главные (целевые) породы Ель европейская

16.3. Срок лесовосстановления весна 2023
начало, окончание (месяц, год)

17. Необходимость проведения предварительных и сопутствующих мероприятий:

17.1. Очистка вырубки, гари не требуется

17.2. Санитарные не требуются

17.3. Противопожарные устройство минерализованных полос вдоль границ делянки шириной 1,4 м. ТДТ-55 с ПКЛ-70; ТК-1.2.

17.4. Иные предложения -

Обследование проведено:

Исполнитель(и): Ст. мастер ЛУ№1 Свет Поздняков С.М. "07" апреля 2023 г.
Должность подпись Ф.И.О. Дата

Согласовано:

Представитель лесничества: И.О.Лесничего Дымовского уч. лесничества Дорохова А.В. "07" апреля 2023 г.
Должность подпись Ф.И.О. Дата

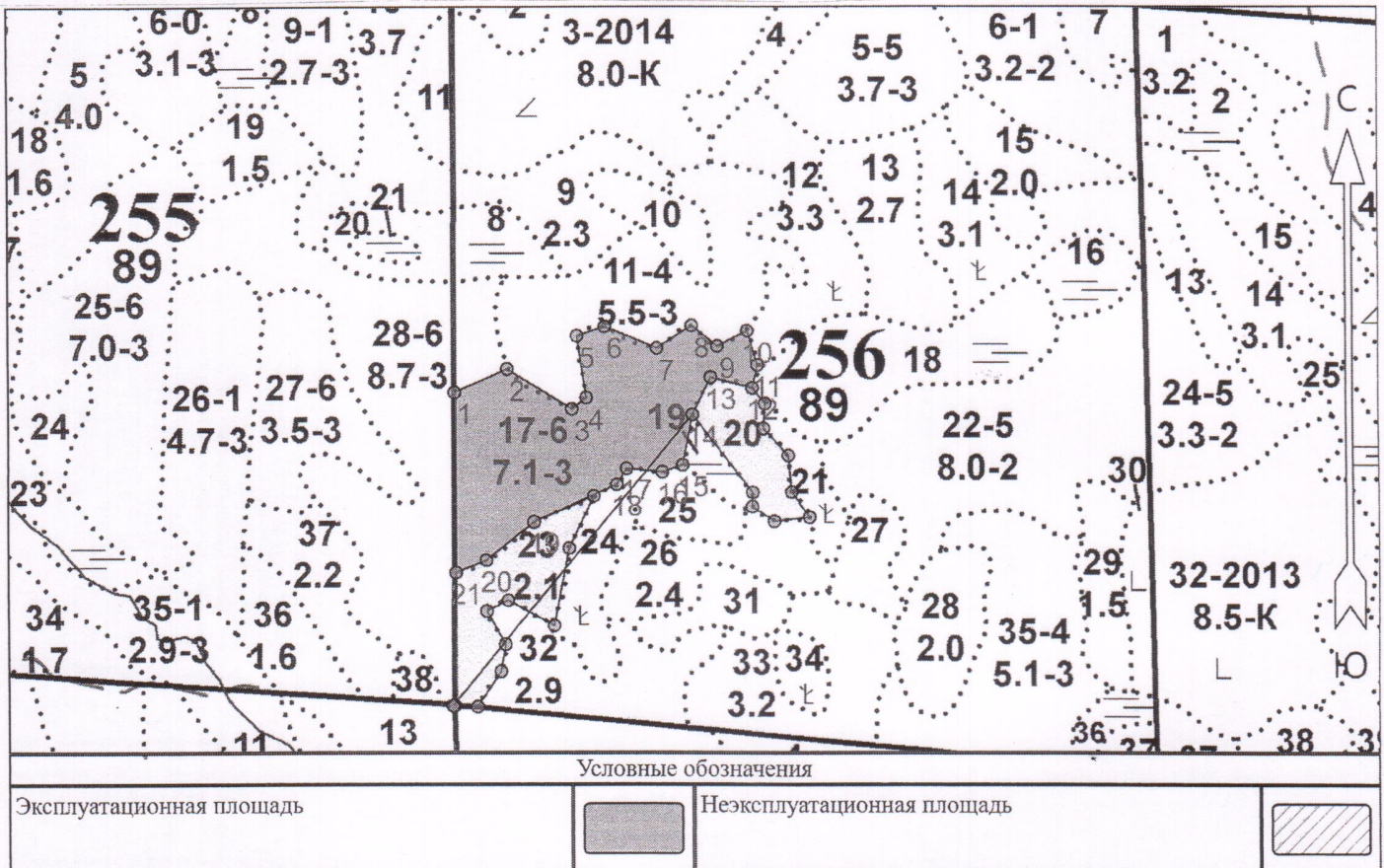
Представитель арендатора: Начальник лесохозяйственного отдела Колосов А.А. "07" апреля 2023 г.
Должность подпись Ф.И.О. Дата

План участка для проведения лесовосстановления

Арендатор: АО "Лесной комплекс"
 № дог.аренды 2-2008-12-106-3 от 15.12.2008г.
 Лесная декларация № 2-2021 от 27.04.2021г.

Лесничество : Северо-Западное
 Участковое лесничество: Дымовское
 Номер(а) лесного квартала: 256
 Номер(а) лесотаксационного выдела (выделов): 17(1)

Масштаб 1:10 000

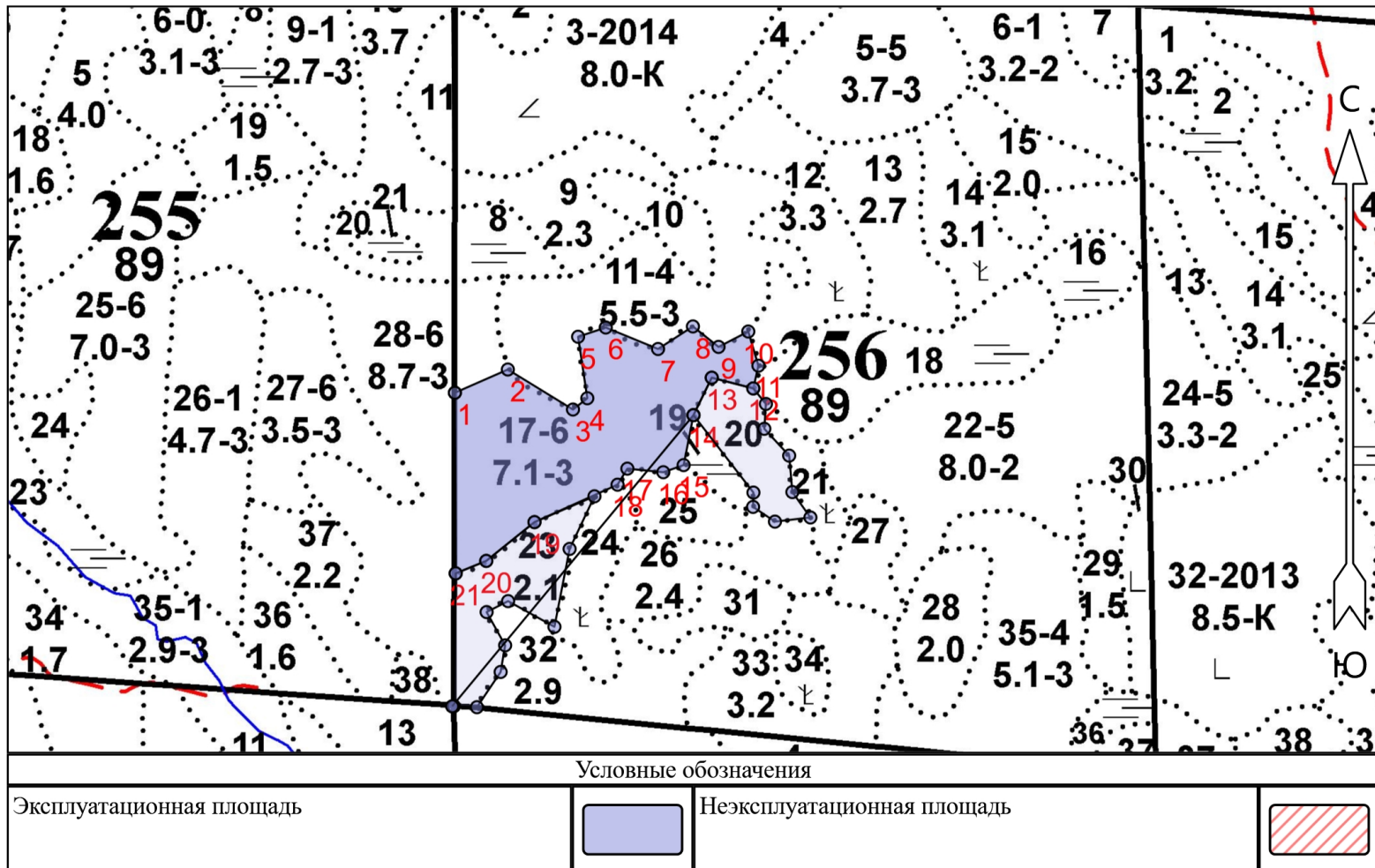


**ПРОЕКТ
ЛЕСОВОССТАНОВЛЕНИЯ
(создание лесных культур)
2023 г.**

Главная порода: **Ель**
 Вид культур: **посев**
 Арендатор лесного участка: **АО "Лесной комплекс", дог.№2-2008-12-106-3 от 15.12.2008 г.**
 Площадь участка: **6.40 га**

План участка

Лесничество (лесопарк): **Северо-Западное**
 Участковое лесничество: **Дымовское**
 Урочище (при наличии):
 Номер(а) лесного квартала: **256**
 Номер(а) лесотаксационного выдела: **17(1)**
 Масштаб: **1 : 10000**



Экспликация участка

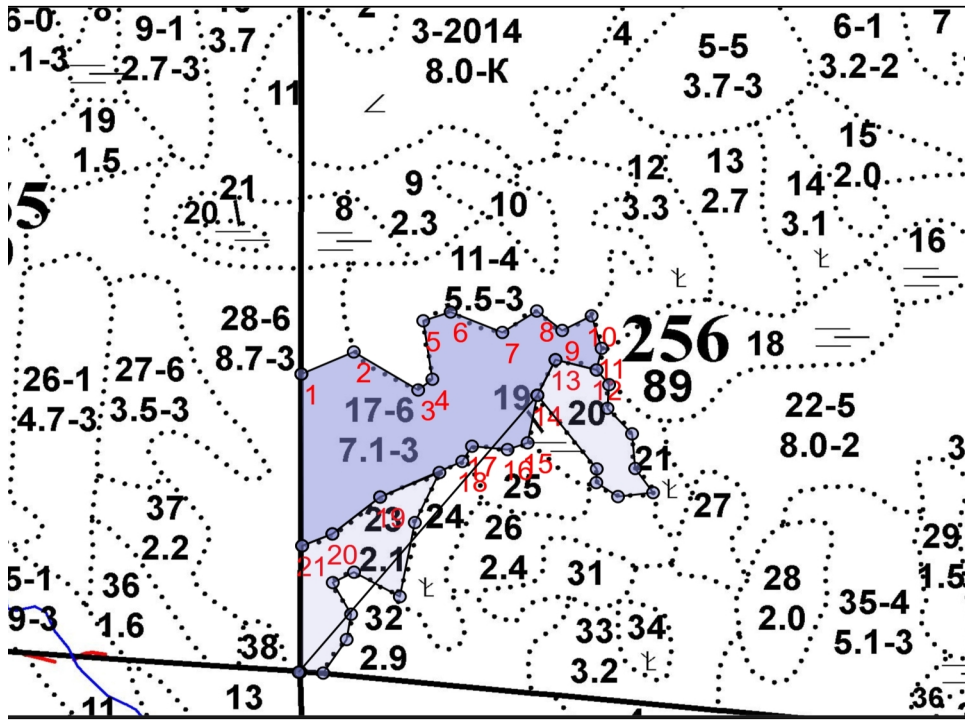
Номера точек	Географические координаты		Румбы линий	Длина, м		
	Широта	Долгота				
Привязка						
0	61° 09.00748'	29° 14.03243'	0 - 1	ЮВ 0° 558		
Объект						
Категория земель	Площадь участка, га	Номера точек	Географические координаты		Румбы линий	Длина, м
			Широта	Долгота		
Основной полигон	6.39	1	61° 08.70657'	29° 14.03660'	1 - 2	СВ 66° 76
		2	61° 08.72296'	29° 14.11393'	2 - 3	ЮВ 58° 100
		3	61° 08.69474'	29° 14.20905'	3 - 4	СВ 52° 24
		4	61° 08.70270'	29° 14.23001'	4 - 5	СЗ 9° 81
		5	61° 08.74607'	29° 14.21653'	5 - 6	СВ 72° 38
		6	61° 08.75258'	29° 14.25696'	6 - 7	ЮВ 68° 74
		7	61° 08.73743'	29° 14.33331'	7 - 8	СВ 57° 54

* - Геодезические координаты получены при помощи _Garmin GPS MAP 64st_ (указывается наименование и марка прибора, с помощью которого определены геодезические координаты) в системе координат МСК-47 Ленинградской области - зона 1

8	61° 08.75334'	29° 14.38422'	8 - 9	ЮВ 51°	43
9	61° 08.73890'	29° 14.42165'	9 - 10	СВ 63°	44
10	61° 08.74975'	29° 14.46507'	10 - 11	ЮВ 17°	47
11	61° 08.72565'	29° 14.47989'	11 - 12	ЮЗ 13°	30
12	61° 08.70962'	29° 14.47240'	12 - 13	СЗ 76°	56
13	61° 08.71718'	29° 14.41173'	13 - 14	ЮЗ 26°	54
14	61° 08.69077'	29° 14.38501'	14 - 15	ЮЗ 11°	67
15	61° 08.65555'	29° 14.37067'	15 - 16	ЮЗ 71°	28
16	61° 08.65052'	29° 14.34100'	16 - 17	СЗ 84°	47
17	61° 08.65305'	29° 14.28850'	17 - 18	ЮЗ 31°	25
18	61° 08.64173'	29° 14.27415'	18 - 19	ЮЗ 66°	119
19	61° 08.61533'	29° 14.15286'	19 - 20	ЮЗ 51°	81
20	61° 08.58799'	29° 14.08243'	20 - 21	ЮЗ 68°	43
21	61° 08.57918'	29° 14.03777'	21 - 1	СЗ 0°	236

Схема лесного участка

Номер объекта: 1
 Масштаб: 1:10000
 Площадь эксплуатационная, га: 6,4



Условные обозначения

Эксплуатационная площадь		Неэксплуатационная площадь
--------------------------	--	----------------------------

Экспликация участка

чек	Географические координаты	Румбы линий
-----	---------------------------	-------------

Номер начальной точки (столба) линии	Номер следующей точки (столба) линии	Направление линий, румбы (азимуты), °	Длина линий, м	Координата начальной точки (столба) линии	
				Долгота(X)	Широта (Y)
0	1			29,2338738333333	61,150124666667
1	2			29,2339433333333	61,1451095
2	3			29,235232166667	61,145382666667
3	4			29,2368175	61,144912333333
4	5			29,2371668333333	61,145045
5	6			29,236942166667	61,145767833333
6	7			29,237616	61,145876333333
7	8			29,2388885	61,145623833333
8	9			29,239737	61,145889
9	10			29,2403608333333	61,145648333333
10	11			29,2410845	61,145829166667
11	12			29,2413315	61,1454275
12	13			29,241206666667	61,145160333333
13	14			29,2401955	61,145286333333
14	15			29,239750166667	61,144846166667
15	16			29,239511166667	61,144259166667
16	17			29,239016666667	61,144175333333
17	18			29,238141666667	61,1442175
18	19			29,2379025	61,144028833333
19	20			29,235881	61,143588833333
20	21			29,234707166667	61,143133166667
21	1			29,2339628333333	61,142986333333

Исполнитель работ по лесовосстановлению:

ДОКУМЕНТ ПОДПИСАН ЭЛЕКТРОННОЙ ПОДПИСЬЮ

Сертификат: 01 63 5C A8 00 04 AF 79 A5 4F 92 80 B9 11 69 4D CF
 Владелец: ПЕТРОВ ВАЛЕНТИН АНАТОЛЬЕВИЧ, АО "ЛЕСНОЙ
 Действителен: с 02.09.2022 по 02.12.2023

Генеральный директор

Должность (При наличии)

Подпись

Петров Валентин Анатольевич
 (Фамилия, имя, отчество - последнее при наличии)

12.04.2023

