

Проект лесовосстановления на лесном участке № 13-2023 / 2023 год

Лесовосстановление: искусственное (естественное, искусственное, комбинированное)

Субъект Российской Федерации: Ленинградская область

Лесной район: Балтийско-Белозерский таежный район

Характеристика местоположения лесного участка:

Лесничество: Северо-Западное

Участковое лесничество: Дымовское

Урочище:

№ Квартала: 256

№ Выдела: 12(1)

Площадь лесного участка, га: 3,1

(исходные данные для проекта лесовосстановления: материалы обследования лесного участка при выборе способа лесовосстановления, план лесного участка, масштаб 1:10 000 прилагаются к проекту лесовосстановления)

Характеристика лесорастительных условий лесного участка:

Рельеф участка (уклон): равнинный

Гидрологические условия (увлажнение): свежие, ЧС В2

Почва: суглинистая, средне-подзолистая

Характеристика площадей лесного участка:

вырубка 2022г., ЛД №2-2021 от 27.04.2021г.

(вырубки, гари, прогалины, иные не занятые лесными насаждениями или предназначенные для лесовосстановления земли)

Характеристика вырубки:

Количество пней, тыс. штук/га: 0,42

Характер и размещение оставленных деревьев и кустарников (куртины, полосы, групповое, равномерное): отсутствует

Степень задернения почвы (слабая, средняя, сильная): слабая

Степень минерализации почвы (% от площади лесного участка): 25%

Состояние очистки от порубочных остатков и валежника (захламленность, м3): отсутствует (до 5 м.куб/га)

а) отсутствует (до 5 м3/га); б) слабая (5-20 м3/га); в) средняя (20-50 м3/га); г) сильная (более 50 м3/га).

Категория доступности для техники: недоступная

а) доступная;

б) требуется узкополосная расчистка без корчевки пней;

в) требуется узкополосная расчистка;

г) требуется широкополосная расчистка с корчевкой пней.

Характеристика имеющихся подроста и молодняка лесных древесных пород:

Нет подроста и молодняка

Проектируемый способ лесовосстановления:

искусственное лесовосстановление

(естественное лесовосстановление, искусственное лесовосстановление, комбинированное лесовосстановление (посев, посадка))

Обоснование проектируемого способа лесовосстановления основных лесных древесных пород восстанавливаемых лесов с учетом особенностей производства работ в различных категориях защитных лесов и особо защитных участках лесов (для лесных участков, предназначенных для проведения лесовосстановления, на которых лесовосстановительные мероприятия осуществляются лицами, указанными в подпункте "а" пункта 6 Правил, государственными (муниципальными) учреждениями, указанными в подпункте "б" пункта 6 Правил)

Натурное обследование участка после проведения лесозаготовительных работ. Правила лесовосстановления, утвержденных приказом Министерства природных ресурсов и экологии Р.Ф. от 29.12.2021 №1024, отсутствуют на участке подроста и молодняка главных лесных древесных пород.

Сроки и технологии (методы) выполнения работ по лесовосстановлению (для лесных участков, предназначенных для проведения лесовосстановления, на которых лесовосстановительные мероприятия осуществляются лицами, указанными в подпункте "а" пункта 6 Правил, государственными (муниципальными) учреждениями, указанными в подпункте "б" пункта 6 Правил)

весна 2023г., ручная, посев рядовой под мотыгу на глубину до 0,5-1,0 см.

Сроки и технологии (методы) выполнения работ по агротехническим уходам (для лесных участков, предназначенных для проведения лесовосстановления, на которых лесовосстановительные мероприятия осуществляются лицами, указанными в подпункте "а" пункта 6 Правил, государственными (муниципальными) учреждениями, указанными в подпункте "б" пункта 6 Правил)

1-2024г.;2-2025г.;3-2026г., однократно, ручная оправка растений от завала травой и почвой, заноса песком, размыва и выдувания почвы.

Сроки и технологии (методы) выполнения работ по лесоводственным уходам (для лесных участков, предназначенных для проведения лесовосстановления, на которых лесовосстановительные мероприятия осуществляются лицами, указанными в подпункте "а" пункта 6 Правил, государственными (муниципальными) учреждениями, указанными в подпункте "б" пункта 6 Правил)

1-мех.-2030г. однократно-уничтожение нежелательной древесно-кустарниковой растительности механизированными средствами

Требования к используемому для лесовосстановления посадочному (посевному) материалу:

Характеристика посевного материала:

Порода: ель европейская

Класс качества семян: 1

Селекционная категория: нормальные

Место происхождения (лесосеменной район): 3,Пермский край, ГКУ "Сивинское лесничество", Фабричное участковое лесничество кв.12 в.3,5

Требования к молоднякам, площади которых подлежат отнесению к землям, на которых расположены леса, для признания работ по лесовосстановлению завершенными (для лесных участков, предназначенных для проведения лесовосстановления, на которых лесовосстановительные мероприятия осуществляются лицами, указанными в подпункте "а" пункта 6 Правил, государственными (муниципальными) учреждениями, указанными в подпункте "б" пункта 6 Правил):

Порода: Ель

Возраст, лет: 10

Количество деревьев основных лесных древесных пород, тыс. штук/га: 2

Средняя высота, м: 0,7

Объем работ по лесовосстановлению (площадь лесовосстановления, га) (для лесных участков, предназначенных для проведения лесовосстановления, на которых лесовосстановительные мероприятия осуществляются лицами, указанными в подпункте "а" пункта 6 Правил, государственными (муниципальными) учреждениями, указанными в подпункте "б" пункта 6 Правил)

3,1

Проектируемый объем работ по лесовосстановлению (для лесных участков, предназначенных для проведения лесовосстановления, на которых лесовосстановительные мероприятия осуществляются лицами, указанными в подпункте "а" пункта 6 Правил, государственными (муниципальными) учреждениями, указанными в подпункте "б" пункта 6 Правил):

площадь лесовосстановления, га: 3,1

количество жизнеспособных растений основных лесных древесных пород, тыс.штук /га: 2

количество жизнеспособных растений основных лесных древесных пород на всей площади, тыс. штук: 6,2

Исполнитель работ по лесовосстановлению:

**ДОКУМЕНТ ПОДПИСАН
ЭЛЕКТРОННОЙ ПОДПИСЬЮ**

Сертификат: 01 63 5C A8 00 04 AF 79 A5 4F 92 80 B9 11 69 4D CF
Владелец: ПЕТРОВ ВАЛЕНТИН АНАТОЛЬЕВИЧ, АО "ЛЕСНОЙ
Действителен: с 02.09.2022 по 02.12.2023

Генеральный директор

Должность (При наличии)

Подпись

Петров Валентин Анатольевич

(Фамилия, имя, отчество - последнее при наличии)

12.04.2023

Число, месяц, год

КАРТОЧКА
ОБСЛЕДОВАНИЯ УЧАСТКА ПРИ ВЫБОРЕ СПОСОБА И ТЕХНОЛОГИИ
ЛЕСОВОССТАНОВЛЕНИЯ

3

1. Лесничество Северо-Западное
2. Участковое лесничество Дымовское
3. Номер квартала 256
4. Номер выдела 12(1)
5. Арендатор, номер договора аренды АО "Лесной комплекс" дог.№ 2-2008-12-106-3 от 15.12.2008 г.
6. Площадь участка, с точностью до 0,1 га 3,1
7. План участка (прилагается к Карточке)
8. Категория площадей участка лесовосстановления вырубка 2022г.
вырубка, гарь, иная (год, месяц)
9. Исходный породный состав участка лесовосстановления, 10Е+Б
до вырубки, гари, гибели

10. Условия для работы техники:
 - 10.1. Количество пней, шт./га: всего 420, ср. диаметр 18
 - 10.2. Захламленность, куб.м/га отсутствует
отсутствует - менее 5 куб.м/га, слабая - 5 - 20 куб.м/га, средняя - 20 - 50 куб.м/га, сильная > 50 куб.м/га
 - 10.3. Доступность для работы техники недоступная

11. Характеристика природно-климатических и лесорастительных условий лесного участка
 - 11.1. Лесорастительная зона Таёжная зона
 - 11.2. Лесной район Балтийско-Белозёрский таёжный район
 - 11.3. Целевое назначение лесов Защитные
 - 11.4. Рельеф равнинный
 - 11.5. Почва суглинистая, средне-подзолистая, свежая
тип, степень увлажнения, механический состав
 - 11.6. Тип леса (тип вырубки, тип лесорастительных условий) ЧС В2
 - 11.7. Степень задернения почвы слабая
отсутствует - до 10%%, слабая - 11 - 30%%, средняя - 31 - 50%%, сильная > 50%%

12. Характеристика подроста главных (целевых) пород (перечетная ведомость прилагается):
Отсутствует.
 - 12.1. Средняя высота _____ м,
 - 12.2. Средний возраст _____ лет,
 - 12.3. Количество, всего _____ тыс.шт./га, в том числе по породам _____
 - 12.4. Категория густоты _____
 - 12.5. Распределение по площади _____
редкий, средний, густой, равномерное, неравномерное, групповое
 - 12.6. Жизнеспособность подроста _____
жизнеспособный, нежизнеспособный

13. Характеристика возобновления мягколиственных пород:
 - 13.1. Порода _____,
 - 13.2. Количество _____ тыс.шт./га,
 - 13.3. Средняя высота _____ м

14. Источники обсеменения _____
порода, источник: одиночные (шт./га), куртины, полосы, стены леса

15. Характеристика санитарного состояния _____
заселенность вредными организмами, болезни леса

16. Предложения для разработки Проекта лесовосстановления:
 - 16.1. Способ лесовосстановления искусственный
естественный, искусственный

16.2. Главные (целевые) породы Ель европейская

16.3. Срок лесовосстановления весна 2023
начало, окончание (месяц, год)

17. Необходимость проведения предварительных и сопутствующих мероприятий:

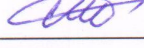
17.1. Очистка вырубki, гари не требуется

17.2. Санитарные не требуются

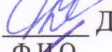
17.3. Противопожарные устройство минерализованных полос вдоль границ делянки шириной 1,4 м.
ТДТ-55 с ПКЛ-70; ТК-1.2.

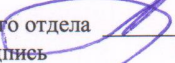
17.4. Иные предложения -

Обследование проведено:

Исполнитель(и): Ст. мастер ЛУ №1  Поздняков С.М. "07" апреля 2023 г.
Должность подпись Ф.И.О. Дата

Согласовано:

Представитель лесничества: и.о. Лесничего Дымовского уч. лесничества  Дорохова А.В. "07" апреля 2023 г.
Должность подпись Ф.И.О. Дата

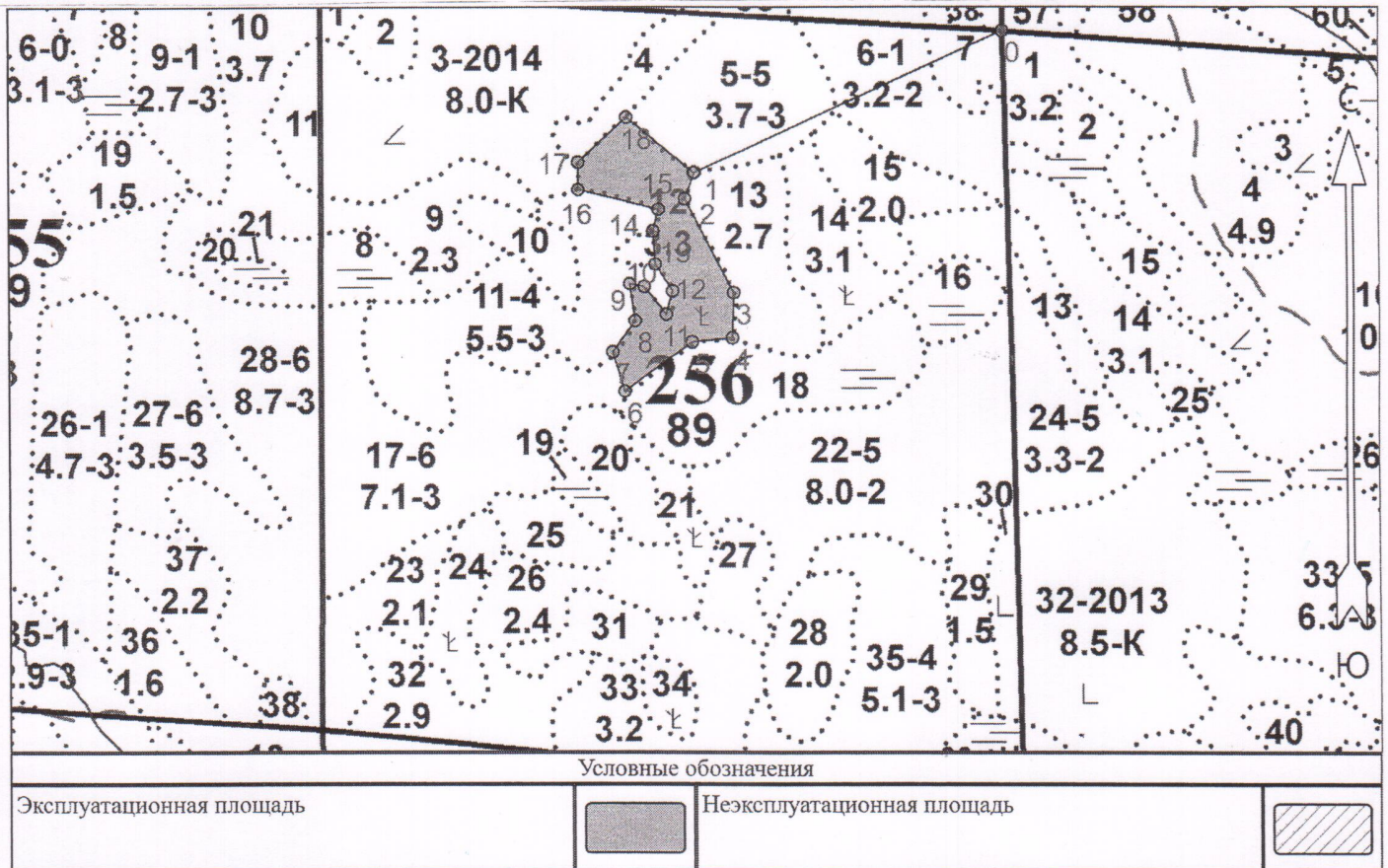
Представитель арендатора: Начальник лесохозяйственного отдела  Колосов А.А. "07" апреля 2023 г.
Должность подпись Ф.И.О. Дата

План участка для проведения лесовосстановления

Арендатор: АО "Лесной комплекс"
 № дог.аренды 2-2008-12-106-3 от 15.12.2008г.
 Лесная декларация № 2-2021 от 27.04.2021г.

Лесничество : Северо-Западное
 Участковое лесничество: Дымовское
 Номер(а) лесного квартала: 256
 Номер(а) лесотаксационного выдела (выделов): 12(1)

Масштаб 1:10 000

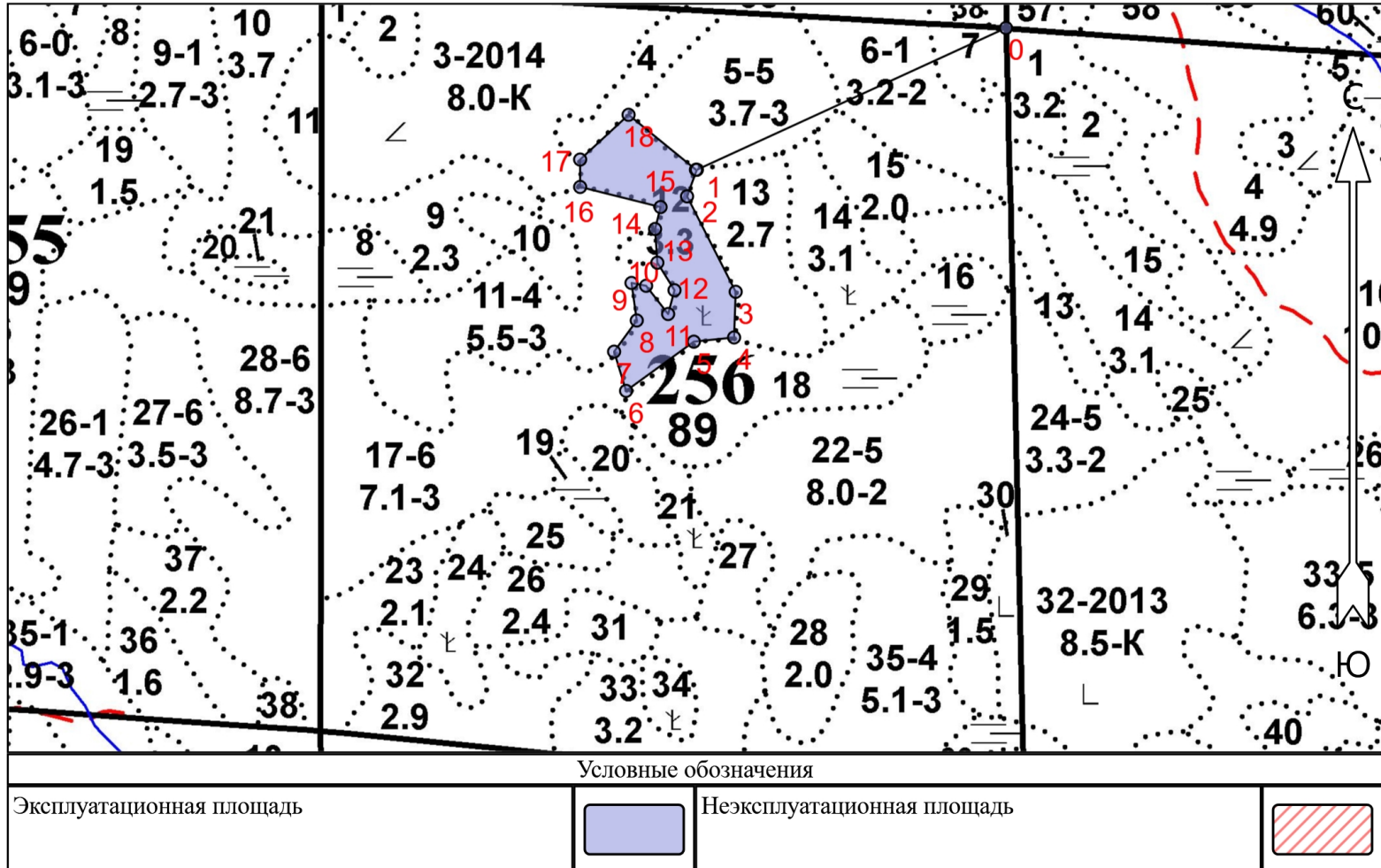


**ПРОЕКТ
ЛЕСОВОССТАНОВЛЕНИЯ
(создание лесных культур)
2023 г.**

Главная порода: **Ель**
 Вид культур: **посев**
 Арендатор лесного участка: **АО "Лесной комплекс"; дог.№2-2008-12-106-3 от 15.12.2008г.**
 Площадь участка: **3.10 га**

План участка

Лесничество (лесопарк): **Северо-Западное**
 Участковое лесничество: **Дымовское**
 Урочище (при наличии):
 Номер(а) лесного квартала: **256**
 Номер(а) лесотаксационного выдела: **12**
 Масштаб: **1 : 10000**



Экспликация участка

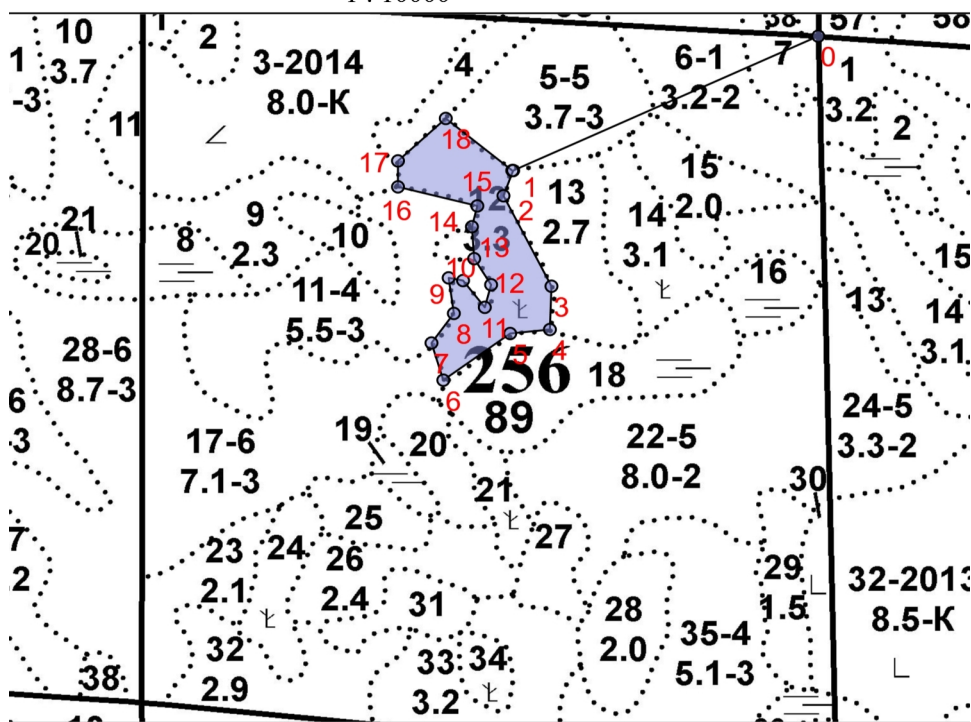
Номера точек	Географические координаты		Азимуты линий	Длина, м		
	Широта	Долгота				
Привязка						
0	61° 08.97993'	29° 15.02974'	0 - 1	245° 444		
Объект						
Категория земель	Площадь участка, га	Номера точек	Географические координаты		Азимуты линий	Длина, м
			Широта	Долгота		
Основной полигон	3.10	1	61° 08.88025'	29° 14.57941'	1 - 2	200° 37
		2	61° 08.86155'	29° 14.56510'	2 - 3	153° 140
		3	61° 08.79446'	29° 14.63595'	3 - 4	182° 60
		4	61° 08.76236'	29° 14.63362'	4 - 5	264° 53
		5	61° 08.75938'	29° 14.57497'	5 - 6	234° 109
		6	61° 08.72479'	29° 14.47629'	6 - 7	343° 54
		7	61° 08.75236'	29° 14.45881'	7 - 8	36° 50

* - Геодезические координаты получены при помощи _Garmin GPSMAP 64 st_(указывается наименование и марка прибора, с помощью которого определены геодезические координаты) в системе координат МСК-47 Ленинградской области - зона 1


8	61° 08.77430'	29° 14.49184'	8 - 9	352°	49
9	61° 08.80066'	29° 14.48416'	9 - 10	101°	19
10	61° 08.79867'	29° 14.50543'	10 - 11	142°	47
11	61° 08.77883'	29° 14.53755'	11 - 12	15°	32
12	61° 08.79555'	29° 14.54683'	12 - 13	328°	42
13	61° 08.81489'	29° 14.52182'	13 - 14	356°	44
14	61° 08.83860'	29° 14.51852'	14 - 15	14°	30
15	61° 08.85402'	29° 14.52650'	15 - 16	284°	108
16	61° 08.86815'	29° 14.40935'	16 - 17	360°	36
17	61° 08.88742'	29° 14.40935'	17 - 18	47°	86
18	61° 08.91890'	29° 14.47991'	18 - 1	129°	113

Схема лесного участка

Номер объекта: 1
 Масштаб: 1:10000
 Площадь эксплуатационная, га: 3,1



Условные обозначения

площадь		Неэксплуатационная площадь
---------	---	----------------------------

Экспликация участка

<	Географические координаты	Азимуты линий	
---	---------------------------	---------------	--

Номер начальной точки (столба) линии	Номер следующей точки (столба) линии	Направление линий, румбы (азимуты), °	Длина линий, м	Координата начальной точки (столба) линии	
				Долгота(X)	Широта (Y)
0	1			29,250495666667	61,1496655
1	2			29,242990166667	61,148004166667
2	3			29,242751666667	61,1476925
3	4			29,2439325	61,146574333333
4	5			29,243893666667	61,146039333333
5	6			29,242916166667	61,145989666667
6	7			29,2412715	61,145413166667
7	8			29,240980166667	61,145872666667
8	9			29,241530666667	61,146238333333
9	10			29,241402666667	61,146677666667
10	11			29,241757166667	61,1466445
11	12			29,2422925	61,146313833333
12	13			29,242447166667	61,1465925
13	14			29,242030333333	61,146914833333
14	15			29,241975333333	61,14731
15	16			29,242108333333	61,147567
16	17			29,240155833333	61,1478025
17	18			29,240155833333	61,148123666667
18	1			29,241331833333	61,148648333333

Исполнитель работ по лесовосстановлению:

**ДОКУМЕНТ ПОДПИСАН
ЭЛЕКТРОННОЙ ПОДПИСЬЮ**

Сертификат: 01 63 5C A8 00 04 AF 79 A5 4F 92 80 B9 11 69 4D CF
 Владелец: ПЕТРОВ ВАЛЕНТИН АНАТОЛЬЕВИЧ, АО "ЛЕСНОЙ"
 Действителен: с 02.09.2022 по 02.12.2023

Генеральный директор
 Должность (При наличии)

Подпись

Петров Валентин Анатольевич
 (Фамилия, имя, отчество - последнее при наличии)

12.04.2023

Число, месяц, год