

Проект лесовосстановления на лесном участке № 3 / 2023 год

Лесовосстановление: искусственное (естественное, искусственное, комбинированное)

Субъект Российской Федерации: Ленинградская область

Лесной район: Балтийско-Белозерский таежный район

Характеристика местоположения лесного участка:

Лесничество: Подпорожское

Участковое лесничество: Важинское сельское

Урочище:

№ Квартала: 25

№ Выдела: 9.2, 11, 12

Площадь лесного участка, га: 4

(исходные данные для проекта лесовосстановления: материалы обследования лесного участка при выборе способа лесовосстановления, план лесного участка, масштаб 1:10 000 прилагаются к проекту лесовосстановления)

Характеристика лесорастительных условий лесного участка:

Рельеф участка (уклон): равнинный

Гидрологические условия (увлажнение): в низких местах с повышенным накоплением влаги

Почва: суглинок, влажная

Характеристика площадей лесного участка:

вырубка 2021 года

(вырубки, гари, прогалины, иные не занятые лесными насаждениями или предназначенные для лесовосстановления земли)

Характеристика вырубки:

Количество пней, тыс. штук/га: 0,6

Характер и размещение оставленных деревьев и кустарников (куртины, полосы, групповое, равномерное): равномерное

Степень задернения почвы (слабая, средняя, сильная): слабая

Степень минерализации почвы (% от площади лесного участка): 5%

Состояние очистки от порубочных остатков и валежника (захламленность, м3): слабая (5 - 20 м.куб/га)

а) отсутствует (до 5 м3/га); б) слабая (5-20 м3/га); в) средняя (20-50 м3/га); г) сильная (более 50 м3/га).

Категория доступности для техники: доступная

а) доступная;

б) требуется узкополосная расчистка без корчевки пней;

в) требуется узкополосная расчистка;

г) требуется широкополосная расчистка с корчевкой пней.

Характеристика имеющихся подроста и молодняка лесных древесных пород:

Нет подроста и молодняка

Проектируемый способ лесовосстановления:

искусственное лесовосстановление-посев

(естественное лесовосстановление, искусственное лесовосстановление, комбинированное лесовосстановление (посев, посадка))

Обоснование проектируемого способа лесовосстановления основных лесных древесных пород восстанавливаемых лесов с учетом особенностей производства работ в различных категориях защитных лесов и особо защитных участках лесов (для лесных участков, предназначенных для проведения лесовосстановления, на которых лесовосстановительные мероприятия осуществляются лицами, указанными в подпункте "а" пункта 6 Правил, государственными (муниципальными) учреждениями, указанными в подпункте "б" пункта 6 Правил)

согласно Правил лесовосстановления утвержденных приказом Министерства природных ресурсов и экологии РФ от 29.12.2021г. № 1024, отсутствие на участке подроста и молодняка главных лесных древесных пород

Сроки и технологии (методы) выполнения работ по лесовосстановлению (для лесных участков, предназначенных для проведения лесовосстановления, на которых лесовосстановительные мероприятия осуществляются лицами, указанными в подпункте "а" пункта 6 Правил, государственными (муниципальными) учреждениями, указанными в подпункте "б" пункта 6 Правил)

1. Расчистка и подготовка участка-сплошная, без раскорчевки пней;
2. Подготовка почвы-сентябрь, октябрь 2022 года бороздами трактором ТЛТ-100 с плугом ПЛ-1, расстояние между центрами борозд 4,0-4,5м;
3. Метод создания лесных культур-посев семян ели европейской ручной рядовой по бороздам. Расстояние между рядами 4,0м, 4,5м;
4. Срок посева-май 2023 года.

Сроки и технологии (методы) выполнения работ по агротехническим уходам (для лесных участков, предназначенных для проведения лесовосстановления, на которых лесовосстановительные мероприятия осуществляются лицами, указанными в подпункте "а" пункта 6 Правил, государственными (муниципальными) учреждениями, указанными в подпункте "б" пункта 6 Правил)

Ручная оправка растений от завала травой и почвой, рыхление почвы с одновременным уничтожением травянистой и древесной растительности, подавление, скашивание травянистой и древесно-кустарниковой растительности механическими средствами, дополнение лесных культур по необходимости.

Сроки проведения 2024-2030 г.г.

Сроки и технологии (методы) выполнения работ по лесоводственным уходам (для лесных участков, предназначенных для проведения лесовосстановления, на которых лесовосстановительные мероприятия осуществляются лицами, указанными в подпункте "а" пункта 6 Правил, государственными (муниципальными) учреждениями, указанными в подпункте "б" пункта 6 Правил)

Уничтожение нежелательной травянистой и древесно-кустарниковой растительности. Сроки проведения 2026-2030г.г.

Требования к используемому для лесовосстановления посадочному (посевному) материалу:

Характеристика посевного материала:

Порода: Ель европейская

Класс качества семян: первый

Селекционная категория: нормальные

Место происхождения (лесосеменной район): Кировская область, 2 лесосеменной район

Требования к молоднякам, площади которых подлежат отнесению к землям, на которых расположены леса, для признания работ по лесовосстановлению законченными (для лесных участков, предназначенных для проведения лесовосстановления, на которых лесовосстановительные мероприятия осуществляются лицами, указанными в подпункте "а" пункта 6 Правил, государственными (муниципальными) учреждениями, указанными в подпункте "б" пункта 6 Правил):

Порода: ель

Возраст, лет: 8

Количество деревьев основных лесных древесных пород, тыс. штук/га: 1,7-2,0

Средняя высота, м: 0,7

Порода:

Возраст, лет:

Количество деревьев основных лесных древесных пород, тыс. штук/га:

Средняя высота, м:

Объем работ по лесовосстановлению (площадь лесовосстановления, га) (для лесных участков, предназначенных для проведения лесовосстановления, на которых лесовосстановительные мероприятия осуществляются лицами, указанными в подпункте "а" пункта 6 Правил, государственными (муниципальными) учреждениями, указанными в подпункте "б" пункта 6 Правил)

4

Проектируемый объем работ по лесовосстановлению (для лесных участков, предназначенных для проведения лесовосстановления, на которых лесовосстановительные мероприятия осуществляются лицами, указанными в подпункте "а" пункта 6 Правил, государственными (муниципальными) учреждениями, указанными в подпункте "б" пункта 6 Правил):

площадь лесовосстановления, га: 4

количество жизнеспособных растений основных лесных древесных пород, тыс.штук /га: 4

количество жизнеспособных растений основных лесных древесных пород на всей площади, тыс. штук: 16

Исполнитель работ по лесовосстановлению:

**ДОКУМЕНТ ПОДПИСАН
ЭЛЕКТРОННОЙ ПОДПИСЬЮ**

Сертификат: 01 28 D4 66 00 8D AE EC 8E 46 1C E1 E7 11 37 6D E0
Владелец: КОЛОБОВ ИГОРЬ ВЛАДИМИРОВИЧ, ОБЩЕСТВО С
Действителен: с 06.05.2022 по 06.08.2023

Генеральный директор

Должность (При наличии)

Подпись

Колобов Игорь Владимирович
(Фамилия, имя, отчество - последнее
при наличии)

06.04.2023

Число, месяц, год

АКТ
ОБСЛЕДОВАНИЯ УЧАСТКА
ПРИ ВЫБОРЕ СПОСОБА И ТЕХНОЛОГИИ ЛЕСОВОССТАНОВЛЕНИЯ

1. Лесничество Подпорожское
2. Участковое лесничество Важинское сельское
3. Номер(а) лесного квартала 25
4. Номер(а) лесотаксационного выдела (выделов): 9.2,11,12
5. Площадь участка, с точностью до 0,0000 га 4,0000
6. План лесного участка (прилагается к акту)
7. Категория площадей участка лесовосстановления вырубка 2021г.
(вырубка, гарь, иная (год, месяц))
8. Наименование организации и основания возникновения обязательств
ООО «ДРЕВПРОМ» Договор аренды № 2-2008-12-48-3 от 08.12.2008 г.
(номер договора аренды лесного участка, постоянного (бессрочного) пользования, безвозмездного пользования, сервитута, номер лесной декларации, основания для перевода в земли иных категорий)
9. Исходный породный состав участка лесовосстановления: в.9.2-6Б2Ос2Е; в.11-5Ос4Б1Е; в.12-5Е3С2Б
(до вырубки, гари, гибели)
10. Условия для работы техники:
 - 10.1. Количество пней 600 шт./га, средний диаметр _____ см
 - 10.2. Захламленность, м³/га слабая-5-20 м³/га
(отсутствует - менее 5 м³/га, слабая - 5 - 20 м³/га, средняя - 20 - 50 м³/га, сильная > 50 м³/га)
 - 10.3. Доступность для работы техники доступно
11. Характеристика природно-климатических и лесорастительных условий лесного участка:
 - 11.1. Лесорастительная зона таежная
 - 11.2. Лесной район Балтийско-Белозерский
 - 11.3. Целевое назначение лесов эксплуатационные леса
 - 11.4. Рельеф равнинный
 - 11.5. Почва суглинки, в низких местах с повышенным накоплением влаги
(тип, степень увлажнения, механический состав)
 - 11.6. Тип леса (тип вырубки, тип лесорастительных условий) в.9.2; 11-КС(С2); в.12-ДЛ(В4)
 - 11.7. Степень задернения почвы слабая
(отсутствует - до 10%%, слабая - 11-30%%, средняя - 31-50%%, сильная >50%%)
12. Характеристика подроста главных (целевых) пород (перечетная ведомость прилагается):
отсутствует
 - 12.1. Средняя высота _____ м
 - 12.2. Средний возраст _____ лет
 - 12.3. Количество, всего 0,0 тыс.шт./га, в том числе по породам: _____
 - 12.4. Категория густоты _____
 - 12.5. Распределение по площади _____
(редкий, средний, густой, равномерное, неравномерное, групповое)
 - 12.6. Жизнеспособность подроста _____
(жизнеспособный, нежизнеспособный)
13. Характеристика возобновления мягколиственных пород:
 - 13.1. Порода _____,
 - 13.2. Количество _____ 0,0 тыс.шт./га,
 - 13.3. Средняя высота _____ м
14. Источники обсеменения стены леса
(порода, источник: одиночные (шт./га), куртины, полосы, стены леса)
15. Характеристика санитарного состояния отсутствие признаков заселения вредными организмами
(заселенность вредными организмами, болезни леса)
16. Предложения для разработки Проекта лесовосстановления:
 - 16.1. Способ лесовосстановления искусственный
(естественный, искусственный, комбинированный)
 - 16.2. Главные (целевые) породы ель
 - 16.3. Срок лесовосстановления 2023-2031

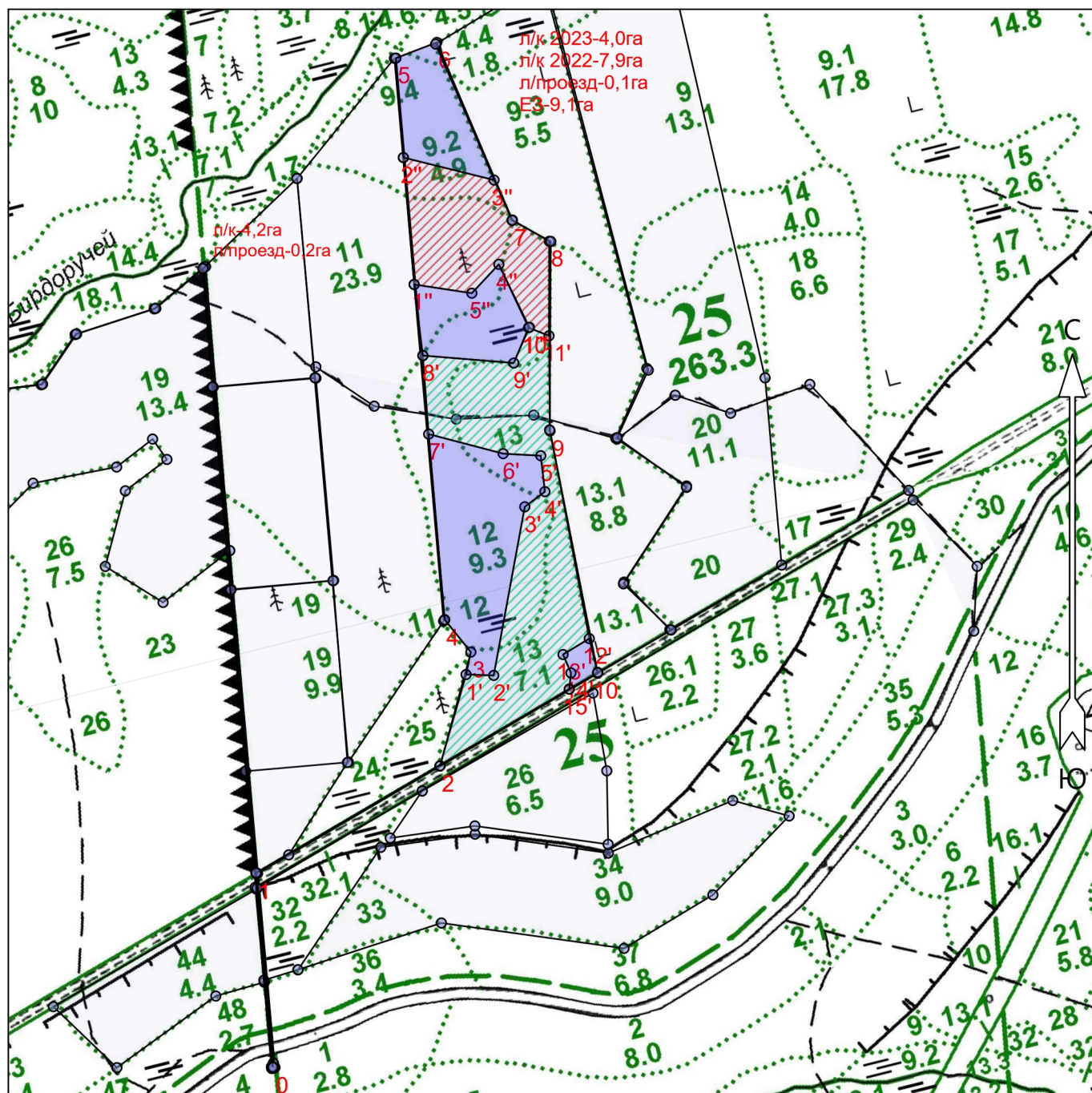
**ПРОЕКТ
ЛЕСОВОССТАНОВЛЕНИЯ
(создание лесных культур)**

2023 г.

Главная порода: **ель**
 Вид культур: **сплошные**
 Арендатор лесного участка: **ООО "ДРЕВПРОМ"**
 Площадь участка: **4,0га**

План участка

Лесничество (лесопарк): **Подпорожское**
 Участковое лесничество: **Важинское сельское**
 Номер(а) лесного квартала: **25**
 Номер(а) лесотаксационного выдела: **в.9.2-0,7га; в.11-2,2га; в.12-1,1га**
 Масштаб: **1 : 10000**



Условные обозначения

Эксплуатационная площадь		л/к посев 2022	
л/к посев 2023		ЕЗ	

Экспликация участка							
Номера точек	Геодезические координаты*		Азимуты линий		Длина, м		
	Геодезическая долгота (X)	Геодезическая широта (Y)					
Привязка							
0	563817.393	3259852.413	0 - 1	355°	322		
1	564138.294	3259822.143	1 - 2	60°	351		
Объект							
Категория земель	Площадь участка, га	Номера точек	Геодезические координаты*		Азимуты линий	Длина, м	
			Геодезическая долгота (X)	Геодезическая широта (Y)			
Основной полигон	21.1	2	564317.192	3260124.981	2 - 3	15°	195
		3	564505.348	3260175.496	3 - 4	321°	69
		4	564558.690	3260132.090	4 - 5	355°	930
		5	565486.008	3260048.916	5 - 6	69°	72
		6	565512.043	3260116.299	6 - 7	157°	318
		7	565219.106	3260242.160	7 - 8	120°	70
		8	565184.205	3260303.122	8 - 9	180°	313
		9	564870.830	3260305.266	9 - 10	169°	407
		10	564470.981	3260385.161	10 - 2	240°	302
Экспликация участка							
Номера точек	Геодезические координаты*		Азимуты линий		Длина, м		
	Геодезическая долгота (X)	Геодезическая широта (Y)					
Объект							
Категория земель	Площадь участка, га	Номера точек	Геодезические координаты*		Азимуты линий	Длина, м	
			Геодезическая долгота (X)	Геодезическая широта (Y)			
ЛК посев 2022	8.0	2	564317.192	3260124.981	2 - 1'	16°	157
		1'	564468.243	3260167.686	1' - 2'	92°	46
		2'	564466.938	3260213.369	2' - 3'	10°	283
		3'	564745.503	3260263.893	3' - 4'	53°	42
		4'	564770.690	3260297.099	4' - 5'	353°	60
		5'	564829.997	3260290.054	5' - 6'	273°	62
		6'	564833.237	3260227.908	6' - 7'	285°	127
		7'	564865.161	3260104.749	7' - 8'	356°	130
		8'	564994.825	3260094.792	8' - 9'	95°	150
		9'	564982.979	3260245.023	9' - 10'	23°	63
		10'	565041.471	3260269.197	10' - 11'	112°	36
		11'	565028.124	3260303.158	11' - 9'	179°	157
		9	564870.830	3260305.266	9 - 12'	169°	348
		12'	564528.239	3260371.132	12' - 13'	239°	51
		13'	564501.798	3260327.803	13' - 14'	157°	33
		14'	564471.373	3260341.019	14' - 15'	186°	27
15'	564444.673	3260338.301	15' - 2	239°	248		
Экспликация участка							
Номера точек	Геодезические координаты*		Азимуты линий		Длина, м		
	Геодезическая долгота (X)	Геодезическая широта (Y)					
Объект							
Категория земель	Площадь участка, га	Номера точек	Геодезические координаты*		Азимуты линий	Длина, м	
			Геодезическая долгота (X)	Геодезическая широта (Y)			
ЛК посев 2023	4.0	1"	565112.230	3260079.987	1" - 2"	355°	210
		2"	565321.781	3260061.614	2" - 3"	104°	154
		3"	565285.106	3260211.583	3" - 7	155°	73

* - Геодезические координаты получены при помощи Garmin GPSMAP 64 (указывается наименование и марка прибора, с помощью которого определены геодезические координаты) в системе координат МСК-47 Ленинградской области - зона 3

7	565219.106	3260242.160	7 - 8	120°	70
8	565184.205	3260303.122	8 - 11'	180°	156
11'	565028.124	3260303.158	11' - 10'	292°	36
10'	565041.471	3260269.197	10' - 4''	335°	115
4''	565145.855	3260219.852	4'' - 5''	223°	65
5''	565098.087	3260175.365	5'' - 1''	279°	96

Экспликация участка

Номера точек	Геодезические координаты*		Азимуты линий	Длина, м	
	Геодезическая долгота (X)	Геодезическая широта (Y)			

Объект

Категория земель	Площадь участка, га	Номера точек	Геодезические координаты*		Азимуты линий	Длина, м	
			Геодезическая долгота (X)	Геодезическая широта (Y)			
ез	2.1	2''	565321.781	3260061.614	2'' - 5	356°	165
		5	565486.008	3260048.916	5 - 6	69°	72
		6	565512.043	3260116.299	6 - 3''	157°	246
		3''	565285.106	3260211.583	3'' - 2''	284°	154

Экспликация участка

Номера точек	Геодезические координаты*		Азимуты линий	Длина, м	
	Геодезическая долгота (X)	Геодезическая широта (Y)			

Объект

Категория земель	Площадь участка, га	Номера точек	Геодезические координаты*		Азимуты линий	Длина, м	
			Геодезическая долгота (X)	Геодезическая широта (Y)			
ез	2.1	8'	564994.825	3260094.792	8' - 1''	353°	118
		1''	565112.230	3260079.987	1'' - 5''	99°	96
		5''	565098.087	3260175.365	5'' - 4''	43°	65
		4''	565145.855	3260219.852	4'' - 1''''	154°	115
		1''''	565042.064	3260270.700	1'''' - 9'	204°	64
		9'	564982.979	3260245.023	9' - 8'	275°	150

Экспликация участка

Номера точек	Геодезические координаты*		Азимуты линий	Длина, м	
	Геодезическая долгота (X)	Геодезическая широта (Y)			

Объект

Категория земель	Площадь участка, га	Номера точек	Геодезические координаты*		Азимуты линий	Длина, м	
			Геодезическая долгота (X)	Геодезическая широта (Y)			
ез	4.6	4	564558.690	3260132.090	4 - 7'	355°	307
		7'	564865.161	3260104.749	7' - 6'	105°	127
		6'	564833.237	3260227.908	6' - 5'	93°	62
		5'	564829.997	3260290.054	5' - 4'	173°	60
		4'	564770.690	3260297.099	4' - 3'	233°	42
		3'	564745.503	3260263.893	3' - 2'	190°	283
		2'	564466.938	3260213.369	2' - 1'	272°	46
		1'	564468.243	3260167.686	1' - 3	12°	38
		3	564505.348	3260175.496	3 - 4	321°	69

Экспликация участка

Номера точек	Геодезические координаты*		Азимуты линий	Длина, м	
	Геодезическая долгота (X)	Геодезическая широта (Y)			

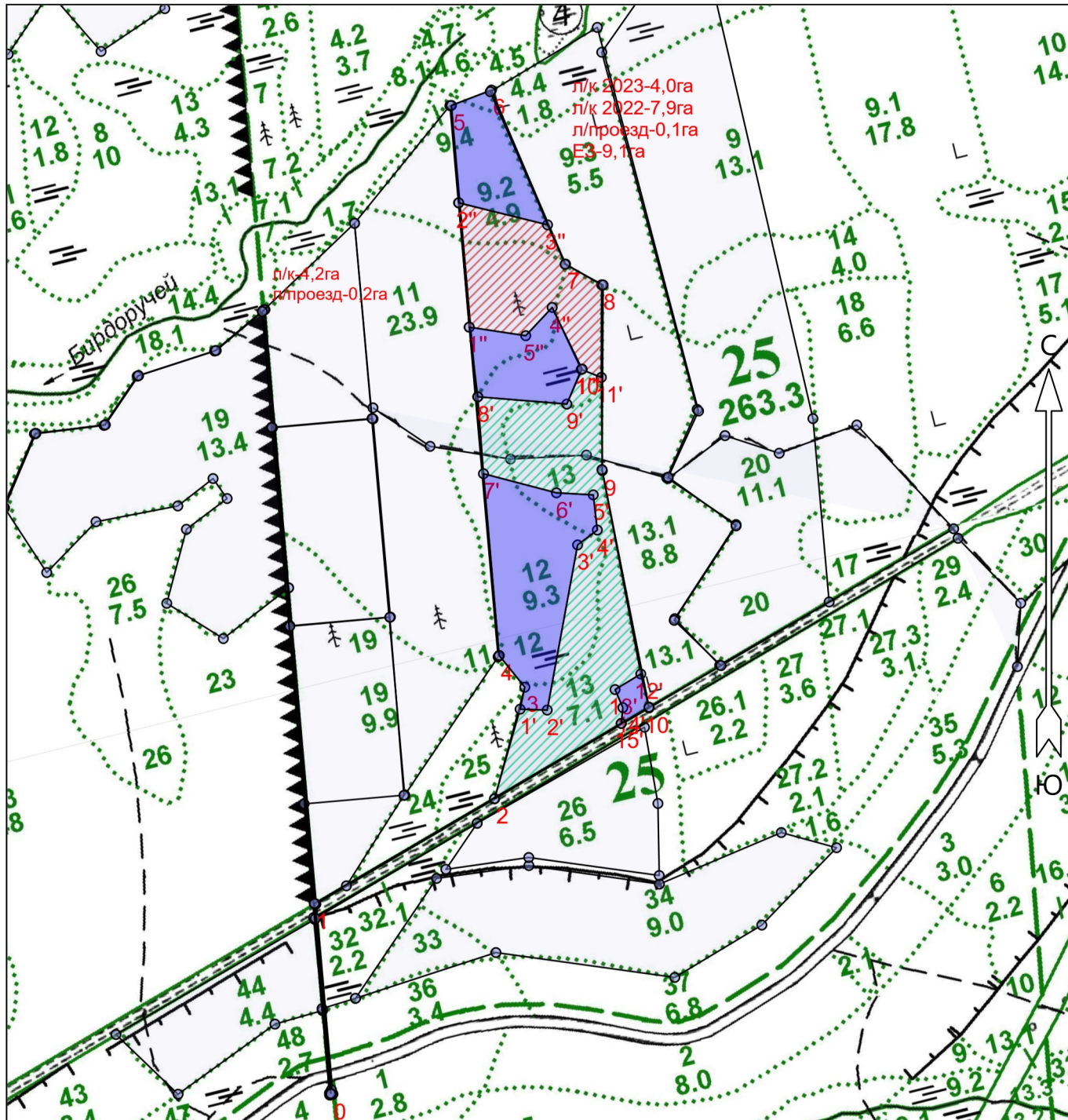
Объект

Категория земель	Площадь участка, га	Номера точек	Геодезические координаты*		Азимуты линий	Длина, м	
			Геодезическая долгота (X)	Геодезическая широта (Y)			
ез	0.3	15'	564444.673	3260338.301	15' - 14'	6°	27
		14'	564471.373	3260341.019	14' - 13'	337°	33
		13'	564501.798	3260327.803	13' - 12'	59°	51
		12'	564528.239	3260371.132	12' - 10	166°	59

10	564470.981	3260385.161	10 - 15'	241°	54
----	------------	-------------	----------	------	----

План участка для проведения лесовосстановления

Подпорожское лесничество
Важинское сельское участковое лесничество
кв.25
выдел 9,2-0,7га; в.11-2,2 га; в.12-1,1га
Площадь участка 4,0 га
Масштаб: 1 : 10000



Условные обозначения

Эксплуатационная площадь		л/к посев 2022	
л/к посев 2023		ЕЗ	

Экспликация участка

Номера точек	Геодетические координаты*	Азимуты линий	Длина, м
--------------	---------------------------	---------------	----------

		Геодезическая долгота (X)	Геодезическая широта (Y)				
Привязка							
0	563817.393	3259852.413	0 - 1	355°	322		
1	564138.294	3259822.143	1 - 2	60°	351		
Объект							
Категория земель	Площадь участка, га	Номера точек	Геодезические координаты*		Азимуты линий	Длина, м	
			Геодезическая долгота (X)	Геодезическая широта (Y)			
Основной полигон	21.1	2	564317.192	3260124.981	2 - 3	15°	195
		3	564505.348	3260175.496	3 - 4	321°	69
		4	564558.690	3260132.090	4 - 5	355°	930
		5	565486.008	3260048.916	5 - 6	69°	72
		6	565512.043	3260116.299	6 - 7	157°	318
		7	565219.106	3260242.160	7 - 8	120°	70
		8	565184.205	3260303.122	8 - 9	180°	313
		9	564870.830	3260305.266	9 - 10	169°	407
		10	564470.981	3260385.161	10 - 2	240°	302
Экспликация участка							
Номера точек	Геодезические координаты*		Азимуты линий	Длина, м			
	Геодезическая долгота (X)	Геодезическая широта (Y)					
Объект							
Категория земель	Площадь участка, га	Номера точек	Геодезические координаты*		Азимуты линий	Длина, м	
			Геодезическая долгота (X)	Геодезическая широта (Y)			
ЛК посев 2022	8.0	2	564317.192	3260124.981	2 - 1'	16°	157
		1'	564468.243	3260167.686	1' - 2'	92°	46
		2'	564466.938	3260213.369	2' - 3'	10°	283
		3'	564745.503	3260263.893	3' - 4'	53°	42
		4'	564770.690	3260297.099	4' - 5'	353°	60
		5'	564829.997	3260290.054	5' - 6'	273°	62
		6'	564833.237	3260227.908	6' - 7'	285°	127
		7'	564865.161	3260104.749	7' - 8'	356°	130
		8'	564994.825	3260094.792	8' - 9'	95°	150
		9'	564982.979	3260245.023	9' - 10'	23°	63
		10'	565041.471	3260269.197	10' - 11'	112°	36
		11'	565028.124	3260303.158	11' - 9	179°	157
		9	564870.830	3260305.266	9 - 12'	169°	348
		12'	564528.239	3260371.132	12' - 13'	239°	51
		13'	564501.798	3260327.803	13' - 14'	157°	33
		14'	564471.373	3260341.019	14' - 15'	186°	27
15'	564444.673	3260338.301	15' - 2	239°	248		
Экспликация участка							
Номера точек	Геодезические координаты*		Азимуты линий	Длина, м			
	Геодезическая долгота (X)	Геодезическая широта (Y)					
Объект							
Категория земель	Площадь участка, га	Номера точек	Геодезические координаты*		Азимуты линий	Длина, м	
			Геодезическая долгота (X)	Геодезическая широта (Y)			
ЛК посев 2023	4.0	1''	565112.230	3260079.987	1'' - 2''	355°	210
		2''	565321.781	3260061.614	2'' - 3''	104°	154
		3''	565285.106	3260211.583	3'' - 7	155°	73
		7	565219.106	3260242.160	7 - 8	120°	70
		8	565184.205	3260303.122	8 - 11'	180°	156

* - Геодезические координаты получены при помощи Garmin GPSMAP 64 (указывается наименование и марка прибора, с помощью которого определены геодезические координаты) в системе координат МСК-47 Ленинградской области - зона 3

11'	565028.124	3260303.158	11' - 10'	292°	36
10'	565041.471	3260269.197	10' - 4"	335°	115
4"	565145.855	3260219.852	4" - 5"	223°	65
5"	565098.087	3260175.365	5" - 1"	279°	96

Экспликация участка							
Номера точек	Геодезические координаты*		Азимуты линий		Длина, м		
	Геодезическая долгота (X)	Геодезическая широта (Y)					
Объект							
Категория земель	Площадь участка, га	Номера точек	Геодезические координаты*		Азимуты линий	Длина, м	
			Геодезическая долгота (X)	Геодезическая широта (Y)			
ез	2.1	2"	565321.781	3260061.614	2" - 5	356°	165
		5	565486.008	3260048.916	5 - 6	69°	72
		6	565512.043	3260116.299	6 - 3"	157°	246
		3"	565285.106	3260211.583	3" - 2"	284°	154
Экспликация участка							
Номера точек	Геодезические координаты*		Азимуты линий		Длина, м		
	Геодезическая долгота (X)	Геодезическая широта (Y)					
Объект							
Категория земель	Площадь участка, га	Номера точек	Геодезические координаты*		Азимуты линий	Длина, м	
			Геодезическая долгота (X)	Геодезическая широта (Y)			
ез	2.1	8'	564994.825	3260094.792	8' - 1"	353°	118
		1"	565112.230	3260079.987	1" - 5"	99°	96
		5"	565098.087	3260175.365	5" - 4"	43°	65
		4"	565145.855	3260219.852	4" - 1""	154°	115
		1""	565042.064	3260270.700	1"" - 9'	204°	64
		9'	564982.979	3260245.023	9' - 8'	275°	150
Экспликация участка							
Номера точек	Геодезические координаты*		Азимуты линий		Длина, м		
	Геодезическая долгота (X)	Геодезическая широта (Y)					
Объект							
Категория земель	Площадь участка, га	Номера точек	Геодезические координаты*		Азимуты линий	Длина, м	
			Геодезическая долгота (X)	Геодезическая широта (Y)			
ез	4.6	4	564558.690	3260132.090	4 - 7'	355°	307
		7'	564865.161	3260104.749	7' - 6'	105°	127
		6'	564833.237	3260227.908	6' - 5'	93°	62
		5'	564829.997	3260290.054	5' - 4'	173°	60
		4'	564770.690	3260297.099	4' - 3'	233°	42
		3'	564745.503	3260263.893	3' - 2'	190°	283
		2'	564466.938	3260213.369	2' - 1'	272°	46
		1'	564468.243	3260167.686	1' - 3	12°	38
		3	564505.348	3260175.496	3 - 4	321°	69
Экспликация участка							
Номера точек	Геодезические координаты*		Азимуты линий		Длина, м		
	Геодезическая долгота (X)	Геодезическая широта (Y)					
Объект							
Категория земель	Площадь участка, га	Номера точек	Геодезические координаты*		Азимуты линий	Длина, м	
			Геодезическая долгота (X)	Геодезическая широта (Y)			
ез	0.3	15'	564444.673	3260338.301	15' - 14'	6°	27
		14'	564471.373	3260341.019	14' - 13'	337°	33
		13'	564501.798	3260327.803	13' - 12'	59°	51
		12'	564528.239	3260371.132	12' - 10	166°	59
		10	564470.981	3260385.161	10 - 15'	241°	54