

Проект лесовосстановления на лесном участке № 2 / 2023 год

Лесовосстановление: искусственное (естественное, искусственное, комбинированное)

Субъект Российской Федерации: Ленинградская область

Лесной район: Балтийско-Белозерский таежный район

Характеристика местоположения лесного участка:

Лесничество: Подпорожское

Участковое лесничество: Пертозерское

Урочище:

№ Квартала: 80

№ Выдела: 55

Площадь лесного участка, га: 7,8

(исходные данные для проекта лесовосстановления: материалы обследования лесного участка при выборе способа лесовосстановления, план лесного участка, масштаб 1:10 000 прилагаются к проекту лесовосстановления)

Характеристика лесорастительных условий лесного участка:

Рельеф участка (уклон): равнинный

Гидрологические условия (увлажнение): почва свежая, в низких местах с повышенным накоплением влаги

Почва: суглинистая

Характеристика площадей лесного участка:

вырубка 2021 года

(вырубки, гари, прогалины, иные не занятые лесными насаждениями или предназначенные для лесовосстановления земли)

Характеристика вырубки:

Количество пней, тыс. штук/га: 0,6

Характер и размещение оставленных деревьев и кустарников (куртины, полосы, групповое, равномерное): нет

Степень задернения почвы (слабая, средняя, сильная): средняя

Степень минерализации почвы (% от площади лесного участка): 0%

Состояние очистки от порубочных остатков и валежника (захламленность, мЗ): отсутствует (до 5 м.куб/га)

а) отсутствует (до 5 мЗ/га); б) слабая (5-20 мЗ/га); в) средняя (20-50 мЗ/га); г) сильная (более 50 мЗ/га).

Категория доступности для техники: доступная

а) доступная;

б) требуется узкополосная расчистка без корчевки пней;

в) требуется узкополосная расчистка;

г) требуется широкополосная расчистка с корчевкой пней.

Характеристика имеющихся подроста и молодняка лесных древесных пород:

Нет подроста и молодняка

Проектируемый способ лесовосстановления:

искусственное лесовосстановление

(естественное лесовосстановление, искусственное лесовосстановление, комбинированное лесовосстановление (посев, посадка))

Обоснование проектируемого способа лесовосстановления основных лесных древесных пород восстанавливаемых лесов с учетом особенностей производства работ в различных категориях защитных лесов и особо защитных участках лесов (для лесных участков, предназначенных для проведения лесовосстановления, на которых лесовосстановительные мероприятия осуществляются лицами, указанными в подпункте "а" пункта 6 Правил, государственными (муниципальными) учреждениями, указанными в подпункте "б" пункта 6 Правил)

Согласно Правил лесовосстановления, утвержденных приказом Министерства природных ресурсов и экологии РФ от 29.12.2021 года № 1024 - отсутствие предварительного возобновления жизнеспособным подростом и молодняком гавных лесных древесных пород

Сроки и технологии (методы) выполнения работ по лесовосстановлению (для лесных участков, предназначенных для проведения лесовосстановления, на которых лесовосстановительные мероприятия осуществляются лицами, указанными в подпункте "а" пункта 6 Правил, государственными (муниципальными) учреждениями, указанными в подпункте "б" пункта 6 Правил)

Подготовка почвы осень 2022 года, механизированная бороздами глубиной до 15 см, трактор ТДТ-55 с плугом ПКЛ-70, борозды шириной до 0,7 м, через 3,5-4,5 м. Посадка сеянцами ели с открытой корневой системой весной 2023 года ручная, под меч Колесова, шаг посадки до 0,5 м

Сроки и технологии (методы) выполнения работ по агротехническим уходам (для лесных участков, предназначенных для проведения лесовосстановления, на которых лесовосстановительные мероприятия осуществляются лицами, указанными в подпункте "а" пункта 6 Правил, государственными (муниципальными) учреждениями, указанными в подпункте "б" пункта 6 Правил)

2024 год- уничтожение травянистой растительности в рядах лесных культур, дополнение по мере необходимости

2025 год- уничтожение травянистой и древесной растительности в рядах и междурядах

Сроки и технологии (методы) выполнения работ по лесоводственным уходам (для лесных участков, предназначенных для проведения лесовосстановления, на которых лесовосстановительные мероприятия осуществляются лицами, указанными в подпункте "а" пункта 6 Правил, государственными (муниципальными) учреждениями, указанными в подпункте "б" пункта 6 Правил)

2028 год-уничтожение травянистой и нежелательной древесной растительности

2030 год- уничтожение травянистой и нежелательной древесной растительности

Требования к используемому для лесовосстановления посадочному (посевному) материалу:

Порода: Ель европейская (обыкновенная)

Вид посадочного материала (сеянцы, саженцы с открытой (закрытой) корневой системой, селекционная категория происхождения семян, лесосеменной район): сеянцы с открытой корневой системой

Возраст, лет: 3

Высота, см: 12

Диаметр корневой шейки, мм: 2 мм.

Характеристика посевного материала:

Требования к молоднякам, площади которых подлежат отнесению к землям, на которых расположены леса, для признания работ по лесовосстановлению завершенными (для лесных участков, предназначенных для проведения лесовосстановления, на которых лесовосстановительные мероприятия осуществляются лицами, указанными в подпункте "а" пункта 6 Правил, государственными (муниципальными) учреждениями, указанными в подпункте "б" пункта 6 Правил):

Порода: Ель европейская (обыкновенная)

Возраст, лет: максимальный срок лесовосстановления 10

Количество деревьев основных лесных древесных пород, тыс. штук/га: 1,7

Средняя высота, м: 0,7

Объем работ по лесовосстановлению (площадь лесовосстановления, га) (для лесных участков, предназначенных для проведения лесовосстановления, на которых лесовосстановительные мероприятия осуществляются лицами, указанными в подпункте "а" пункта 6 Правил, государственными (муниципальными) учреждениями, указанными в подпункте "б" пункта 6 Правил)

7,8

Проектируемый объем работ по лесовосстановлению (для лесных участков, предназначенных для проведения лесовосстановления, на которых лесовосстановительные мероприятия осуществляются лицами, указанными в подпункте "а" пункта 6 Правил, государственными (муниципальными) учреждениями, указанными в подпункте "б" пункта 6 Правил):

площадь лесовосстановления, га: 7,8

количество жизнеспособных растений основных лесных древесных пород, тыс.штук /га: 3

количество жизнеспособных растений основных лесных древесных пород на всей площади, тыс. штук: 23,4

Исполнитель работ по лесовосстановлению:

**ДОКУМЕНТ ПОДПИСАН
ЭЛЕКТРОННОЙ ПОДПИСЬЮ**

Сертификат: 01 BD 9F CC 00 B7 AF EE B2 45 4F D5 91 C6 08 D7 68
Владелец: БАКАНАЧ АЛЕКСАНДР ВАЛЕРЬЕВИЧ, ООО
Действителен: с 28.02.2023 по 28.05.2024

Генеральный директор

Должность (При наличии)

Подпись

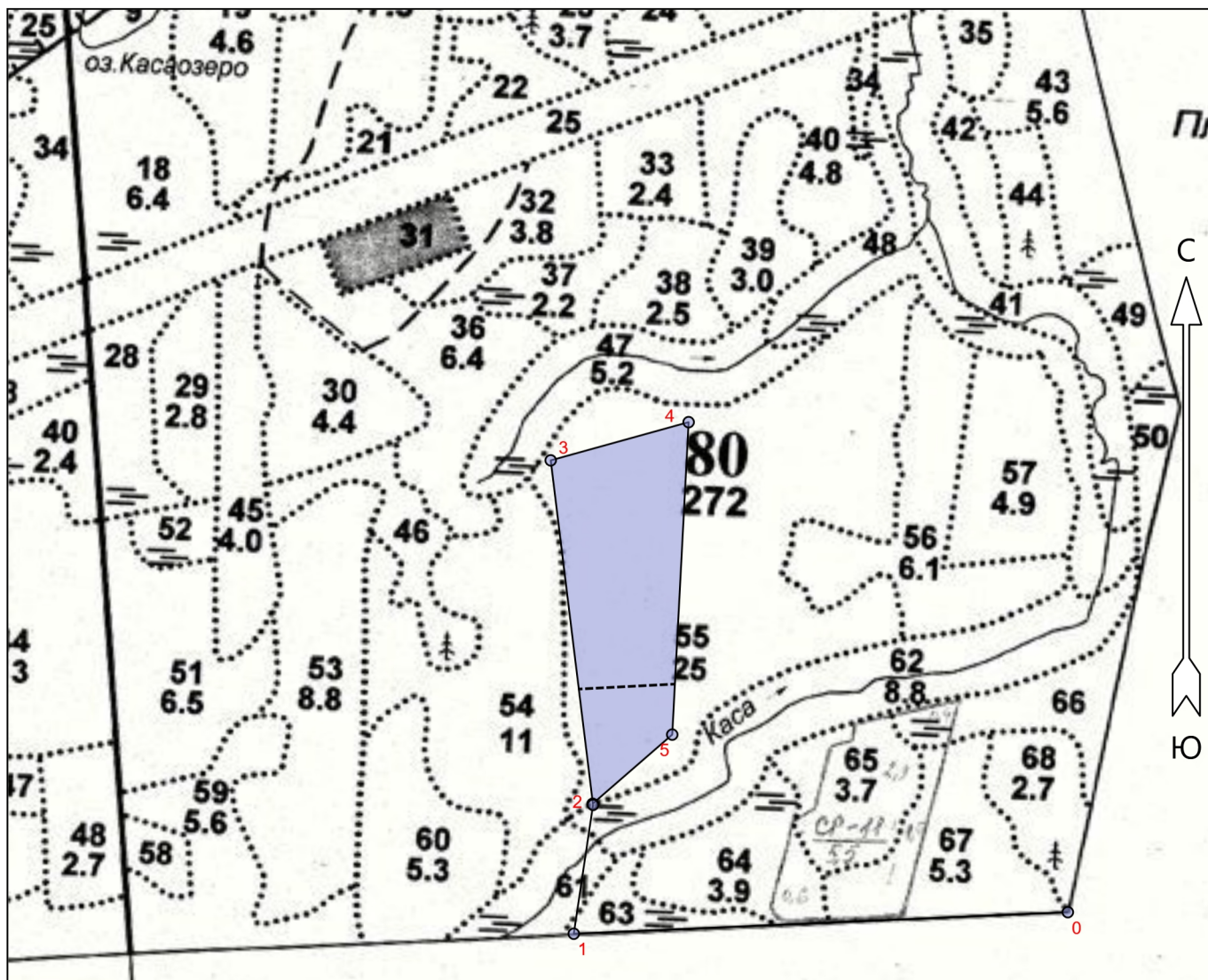
Баканач Александр Валерьевич
(Фамилия, имя, отчество - последнее
при наличии)

18.03.2023

Число, месяц, год

ПЛАН ЛЕСНОГО УЧАСТКА

Площадь участка: **7,8 га**
 Лесничество (лесопарк): **Подпорожское**
 Участковое лесничество: **Пертозерское**
 Номер(а) лесного квартала: **80**
 Номер(а) лесотаксационного выдела: **55**
 Масштаб: **1 : 10000**



Условные обозначения

Лесные культуры - 7,8 га



Лесной проезд - 0,2 га



Экспликация участка

Номера точек	Геодезические координаты*		Румбы линий		Длина, м		
	Геодезическая долгота (X)	Геодезическая широта (Y)					
Привязка							
0	540708.203	3284220.149	0 - 1	ЮЗ 87° 30'	736.0		
1	540669.093	3283483.232	1 - 2	СВ 8° 30'	194.0		
Объект							
Категория земель	Площадь участка, га	Номера точек	Геодезические координаты*		Румбы линий	Длина, м	
			Геодезическая долгота (X)	Геодезическая широта (Y)			
Основной полигон	8.0	2	540861.411	3283510.183	2 - 3	СЗ 7° 00'	517.0
		3	541374.447	3283442.212	3 - 4	СВ 74° 30'	213.0
		4	541433.352	3283647.426	4 - 5	ЮЗ 3° 00'	466.0
		5	540967.324	3283627.306	5 - 2	ЮЗ 49° 00'	157.0

* - Геодезические координаты получены при помощи навигатора GARMIN ETREX LEGEND HCX в системе координат МСК-47 Ленинградской области - зона 3

АКТ
ОБСЛЕДОВАНИЯ УЧАСТКА
ПРИ ВЫБОРЕ СПОСОБА И ТЕХНОЛОГИИ ЛЕСОВОССТАНОВЛЕНИЯ

1. Лесничество Подпорожское
2. Участковое лесничество Пертозерское
3. Номер(а) лесного квартала 80
4. Номер(а) лесотаксационного выдела (выделов): 55
5. Площадь участка, с точностью до 0,0000 га 7,8 га
6. План лесного участка (прилагается к акту)
7. Категория площадей участка лесовосстановления вырубка 2021 года
(вырубка, гарь, иная (год, месяц))
8. Наименование организации и основания возникновения обязательств ООО «СВИРЬЛЕС»
Договор аренды лесного участка № 2-2008-12-132-3 от 16.12.2008
(номер договора аренды лесного участка, постоянного (бессрочного) пользования, безвозмездного пользования, сервитута, номер лесной декларации, основания для перевода в земли иных категорий)
9. Исходный породный состав участка лесовосстановления 5Б2Ос2Е1С
(до вырубки, гари, гибели)
10. Условия для работы техники:
 - 10.1. Количество пней 600 шт./га, средний диаметр 24 см
 - 10.2. Захламленность, м³/га отсутствует
(отсутствует - менее 5 м³/га, слабая - 5 - 20 м³/га, средняя - 20 - 50 м³/га, сильная > 50 м³/га)
 - 10.3. Доступность для работы техники доступна без расчистки и корчевки пней
11. Характеристика природно-климатических и лесорастительных условий лесного участка:
 - 11.1. Лесорастительная зона таёжная
 - 11.2. Лесной район Балтийско-Белозерский таёжный лесной район
 - 11.3. Целевое назначение лесов эксплуатационные леса
 - 11.4. Рельеф равнинный
 - 11.5. Почва суглинистая, свежая
(тип, степень увлажнения, механический состав)
 - 11.6. Тип леса (тип вырубки, тип лесорастительных условий) ЧС В2
 - 11.7. Степень задернения почвы средняя
(отсутствует - до 10%%, слабая - 11-30%%, средняя - 31-50%%, сильная >50%%)
12. Характеристика подроста главных (целевых) пород (перечетная ведомость прилагается):
 - 12.1. Средняя высота - м
 - 12.2. Средний возраст - лет
 - 12.3. Количество, всего - тыс.шт./га, в том числе по породам: -
 - 12.4. Категория густоты -
 - 12.5. Распределение по площади -
(редкий, средний, густой, равномерное, неравномерное, групповое)
 - 12.6. Жизнеспособность подроста -
(жизнеспособный, нежизнеспособный)
13. Характеристика возобновления мягколиственных пород:
 - 13.1. Порода -
 - 13.2. Количество - тыс.шт./га,
 - 13.3. Средняя высота - м
14. Источники обсеменения стена леса
(порода, источник: одиночные (шт./га), куртины, полосы, стены леса)
15. Характеристика санитарного состояния заселённость вредными организмами не обнаружена
(заселённость вредными организмами, болезни леса)
16. Предложения для разработки Проекта лесовосстановления:
 - 16.1. Способ лесовосстановления искусственный
(естественный, искусственный, комбинированный)
 - 16.2. Главные (целевые) породы ель

16.3. Срок лесовосстановления 2023 год
(начало, окончание (месяц, год))

17. Необходимость проведения предварительных и сопутствующих мероприятий:

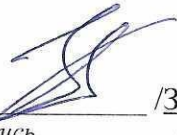
17.1. Очистка вырубki, гари не требуется

17.2. Санитарные мероприятия не требуются


17.3. Противопожарные мероприятия частичное устройство противопожарных минерализованных полос

17.4. Иные предложения отсутствуют


Обследование проведено:

Исполнитель: Мастер леса ООО «СВИРЬЛЕС»/
должность 
подпись /Запольский Р.Ю./
Ф.И.О. _____
дата

Согласовано:

Представитель лесничества: Главный лесничий
Подпорожского лесничества/
должность 
подпись /Герасов Н.Л./
Ф.И.О. _____
дата

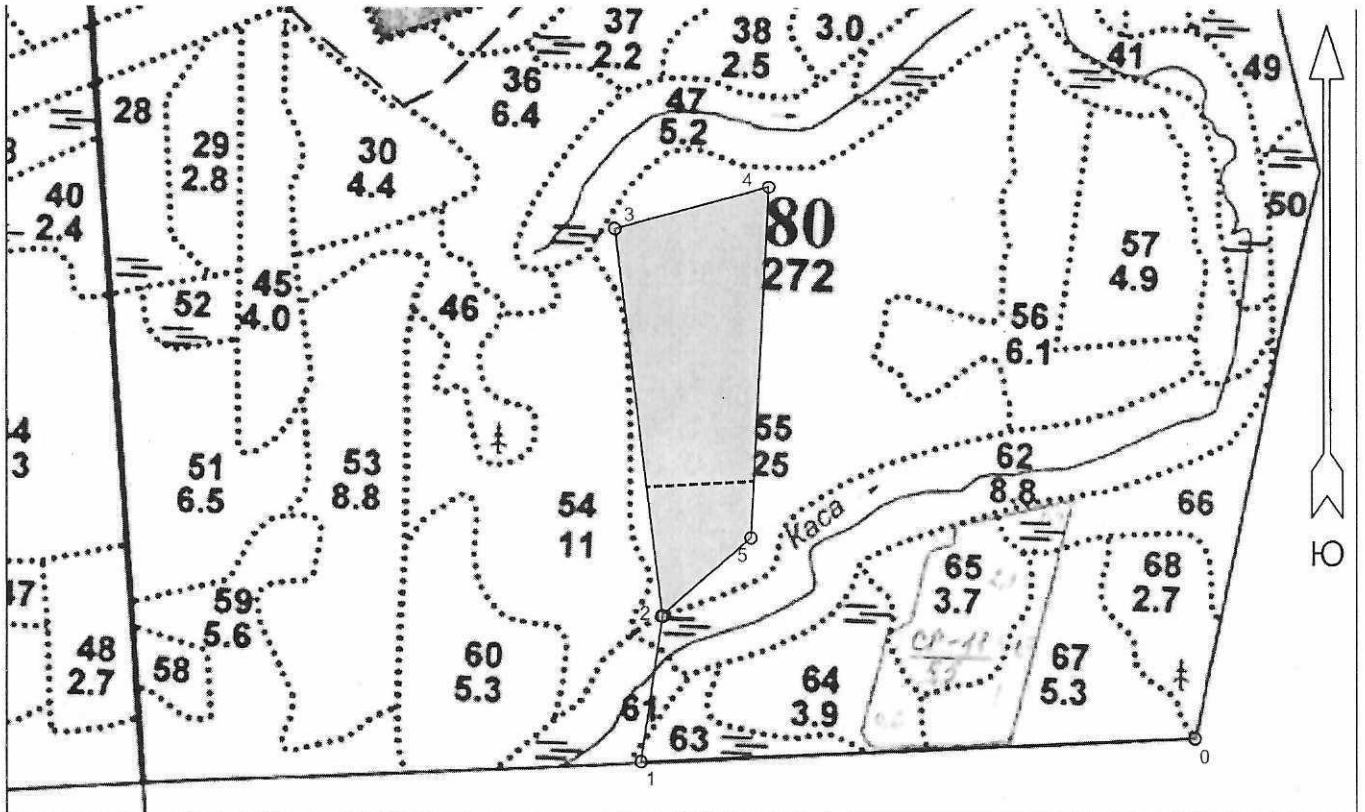
Представитель

исполнителя: Мастер леса ООО «СВИРЬЛЕС»/
должность 
подпись /Запольский Р.Ю./
Ф.И.О. _____
дата

План участка для проведения лесовосстановления

Лесничество Подпорожское
 Участковое лесничество Пертозерское
 Номер(а) лесного квартала 80
 Номер(а) лесотаксационного выдела (выделов): 55
 Площадь участка, с точностью до 0,0000 га 7,8

Масштаб 1:10 000



Условные обозначения		
Лесные культуры - 7,8 га		Лесной проезд - 0,2 га

Экспликация участка				
Номера точек	Геодезические координаты*		Румбы линий	Длина, м
	Геодезическая долгота (X)	Геодезическая широта (Y)		

Привязка				
0	540708.203	3284220.149	0 - 1	ЮЗ 87° 30'
1	540669.093	3283483.232	1 - 2	СВ 8° 30'

Объект						
Категория земель	Площадь участка, га	Номера точек	Геодезические координаты*		Румбы линий	Длина, м
			Геодезическая долгота (X)	Геодезическая широта (Y)		
Основной полигон	8,0	2	540861.411	3283510.183	2 - 3	СЗ 7° 00'
		3	541374.447	3283442.212	3 - 4	СВ 74° 30'
		4	541433.352	3283647.426	4 - 5	ЮЗ 3° 00'
		5	540967.324	3283627.306	5 - 2	ЮЗ 49° 00'

* - Геодезические координаты получены при помощи навигатора GARMIN ETREX LEGEND НСХ в системе координат МСК-47 Ленинградской области - зона 3

Приложение 2 к акту
обследования лесного
участка

ПЕРЕЧЕТНАЯ ВЕДОМОСТЬ
ЖИЗНЕСПОСОБНОГО ПОДРОСТА ПРИ ОБСЛЕДОВАНИИ
УЧАСТКА № ___/2023 ГОД ЛЕСОВОССТАНОВЛЕНИЯ

Лесничество Подпорожское
Участковое лесничество Пертозерское
Номер(а) лесного квартала 80
Номер(а) лесотаксационного выдела (выделов): 55
Площадь участка, с точностью до 0,0000 га 7.8

Номер пробной площади (п.п.) номера учетных площадок	Порода	Распределение подроста по высоте, шт.				Средняя высота, м
		Мелкий (до 0,5 м)	Средний (0,51-1,5 м)	Крупный (свыше 1,5 м)	Итого	
Всего по участку подроста главных (целевых) пород	-	-	-	-	-	-
Коэффициент перевода	-	0,5	0,8	1,0	-	-
С учетом коэффициента	-	-	-	-	-	-
Итого в пересчете на крупный, подроста главных (целевых) пород, тыс. шт.	-	-	-	-	-	-