

Первый заместитель председателя  
Комитета - Начальник федерального лесного  
хозяйства Комитета по природным ресурсам  
Ленинградской области  
должность

Н. Н. Волыгина  
фамилия, имя и отчество (при наличии)

05.04.2023  
дата

Акт  
лесопатологического обследования № 016-ПР-68-23/47

лесных насаждений Приозерского (лесничество)  
Ленинградской области (субъект Российской Федерации)

Способ лесопатологического обследования:

1. Визуальный

☐

2. Инструментальный

☒

Место проведения

| Участковое лесничество | Урочище<br>(дача) | Квартал | Выдел | Площадь<br>выдела, га | Лесопатологи-<br>ческий выдел | Площадь<br>лесопатологи-<br>ческого<br>выдела, га |
|------------------------|-------------------|---------|-------|-----------------------|-------------------------------|---|
| Сосновское             | -                 | 70      | 16    | 4,60                  |                               |   |

Лесопатологическое обследование проведено на общей площади 4,60 га.

Кадастровый номер участка: б/н

(для участков, предоставленных в постоянное (бессрочное) пользование, аренду)

Документ о праве пользования :

договор аренды от 16.12.2008 №2-2008-12-180-3, заготовка древесины

(тип документа о праве пользования, дата, номер, вид разрешенного использования лесов)

(раздел включается в акт в случае проведения лесопатологического обследования  
инструментальным способом)

Наличие ограничений или особенностей участка, влияющих на назначение СОВ:

(отметка о наличии ООПТ, ОЗУ, водоохранной зоны, радиоактивного загрязнения лесов, угрозы возникновения очагов вредных организмов или пожарной опасности в лесах).

Причины несоответствия: давность лесоустройства

### 2.3. Состояние насаждений:

|   |
|---|
| X |
|---|

11

11

**2.4. Причины ослабления, повреждения, средневзвешенная категория состояния насаждения:**

CKC=4.44

**2.4.1. Заселено (отработано) стволовыми вредителями:**

| Вид вредителя             | Порода | Встречаемость заселенных деревьев, % от запаса породы | Встречаемость отработанных деревьев, % от запаса породы | Степень заселения лесного насаждения (слабая, средняя, сильная) |
|---------------------------|--------|---|---|---|
| 1                         | 2      | 3   | 4   | 5   |
| Короед-типограф (343)     | Е      | 0   | 100   | -   |
| Стволовые вредители (300) | С      | 0   | 20  | -   |

#### 2.4.2. Повреждено огнем:

|   |        | 2.4.2. Повреждено огнем:          |  |   |  |                                       |  |  |  |
|---|--------|-----------------------------------|--|---|--|---------------------------------------|--|--|--|
| Вид пожара                              | Порода | Состояние корневых лап            |  | Состояние корневой шейки  |  | Высушивание луба                      |  | Обугленность древесины более 1/3 высоты ствола |  |
|   |        | процент поврежденных огнем корней | процент деревьев с данным повреждением | Обугленность древесины корневой шейки по окружности (1/4;2/4,3/4;6 илие3/4) | процент деревьев с данным повреждением | по окружности (1/4;2/4;3/4;6 илие3/4) | процент деревьев с данным повреждением | по окружности ствола (менее1/2;более1/2)       | процент деревьев с данным повреждением |
| 1                                       | 2      | 3                                 | 4                                      | 5   | 6                                      | 7                                     | 8                                      | 9  | 10                                     |
| на обследованных участках не обнаружено |        |                                   |  |   |  |                                       |  |  |  |

## 2.4.3. Поражено болезнями:

| Болезнь / возбудитель                   | Порода | Встречаемость, % от запаса насаждения | Степень поражения лесного насаждения (слабая, средняя, сильная) |
|---|--------|---------------------------------------|---|
| 1                                       | 2      | 3                                     | 4   |
| на обследованных участках не обнаружено |        |                                       |   |

2.5. Выборке подлежит 87,1 % деревьев (указывается общий % запаса деревьев, подлежащий рубке, от общего запаса насаждения),  
в том числе:

без признаков ослабления - %  
(причины назначения) - ;

ослабленных - %  
(причины назначения) - ;

сильно ослабленных 0,0 %  
(причины назначения) - ;

усыхающих 0,0 %  
(причины назначения) - ;

|                   |             |   |
|-------------------|-------------|---|
| свежего сухостоя  | <u>74,0</u> | % |
| свежего ветровала | <u>0,0</u>  | % |
| свежего бурелома  | <u>0,0</u>  | % |
| старого сухостоя  | <u>5,1</u>  | % |
| старого ветровала | <u>4,0</u>  | % |
| старого бурелома  | <u>4,0</u>  | % |

2.6. Полнота лесного насаждения после уборки деревьев, подлежащих рубке, составит 0,1

Критическая полнота для данной категории лесных насаждений и преобладающей породы составляет Не лимитируется

# ЗАКЛЮЧЕНИЕ к инструментальному обследованию участка

С целью предотвращения негативных процессов, снижения ущерба от их воздействия, назначено:

| С целью предотвращения негативных процессов, снижения ущерба от их воздействия, назначено: |                |         |       |                    |                          |  |                 |                         |        |  |   |
|--|----------------|---------|-------|--------------------|--------------------------|--|-----------------|-------------------------|--------|--|---|
| Участковое лесничество   | Урочище (дача) | Квартал | Выдел | Площадь выдела, га | Лесопатологический выдел | Площадь лесопатологического выдела, га | Вид мероприятия | Площадь мероприятия, га | Породы | Доля выбираемой древесины по запасу, % | Рекомендуемый срок проведения мероприятия |
| 1  | 2              | 3       | 4     | 5                  | 6                        | 7                                      | 8               | 9                       | 10     | 11                                     | 12  |
| Сосновское   | -              | 70      | 16*   | 4,6                |                          |  | СРС             | 4,6                     | Е      | 84,6                                   | 2023-2025<br>год                          |
|  |                |         |       |                    |                          |  |                 |                         | С      | 2,5                                    |   |
|  |                |         |       |                    |                          |  |                 |                         | Б      | 0,0                                    |   |
|  |                |         |       |                    |                          |  |                 |                         |        |  |   |
|  |                |         |       |                    |                          |  |                 |                         |        |  |   |
|  |                |         |       |                    |                          |  |                 |                         |        |  |   |
|  |                |         |       |                    |                          |  |                 |                         |        |  |   |
|  |                |         |       |                    |                          |  |                 |                         |        |  |   |
|  |                |         |       |                    |                          |  |                 |                         |        |  |   |
|  |                |         |       |                    |                          |  |                 |                         |        |  |   |
|  |                |         |       |                    |                          |  |                 |                         |        | 87,1                                   |   |

\* - Согласно п. 4 статьи 119 Лесного кодекса Российской Федерации от 04.12.2006 N 200-ФЗ Сплошная санитарная рубка в насаждении разрешается "если выборочные рубки не обеспечивают замену лесных насаждений, утрачивающих свои средообразующие, водоохранные, санитарно-гигиенические, оздоровительные и иные полезные функции" Согласно п. 54 Приказа МПР РФ от 09.11.2020 № 912 "Сплошная санитарная рубка проводится в лесных насаждениях, в которых после уборки деревьев, подлежащих рубке, полнота становится ниже предельных величин, при которых обеспечивается способность древостоев выполнять целевые функции."

Ведомость временной пробной площади и абрис лесного участка прилагаются (приложение 2 и 3 к Акту).

РЕКОМЕНДАЦИИ по проведению мероприятий, не относящихся к мероприятиям по предупреждению распространения вредных организмов.

создание лесных культур, оставление семенников сосны

Дата проведения ЛПО 01.03.2023

Дата составления документа 23.03.2023

Исполнитель работ по проведению лесопатологического обследования:

Фамилия, имя и отчество (при наличии) Утесинова М.А.

Организация Филиал ФБУ "Рослесозащита" - "Центр защиты леса Ленинградской области"

Должность ведущий инженер отдела ЗЛ и ГЛПМ Подпись

Телефон 8 (812) 552-73-55

Ведомость участков леса с выявленными несоответствиями таксационным описаниям

|                              |                       |                       |             |
|------------------------------|-----------------------|-----------------------|-------------|
| Субъект Российской Федерации | Ленинградская область | Лесничество           | Приозерское |
| Участковое лесничество       | Сосновское            | Урочище (лесная дача) | -           |

| Год проведения лесосуровейных работ | Номер квартала | Номер выдела | Площадь выдела, га | Лесное назначение лесов | Категория защитных лесов                      | ОЗУ  | Источники данных | Номер лесопатологического выдела | Площадь лесопатологического выдела, га | Таксационная характеристика |        |              |                   |                     |          |         |         |                 |                 | Заложено пробных площадей |   |
|-------------------------------------|----------------|--------------|--------------------|-------------------------|---|--|------------------|----------------------------------|--|-----------------------------|--------|--------------|-------------------|---------------------|----------|---------|---------|-----------------|-----------------|---------------------------|---|
|                                     |                |              |                    |                         |   |  |                  |                                  |  | состав                      | попoдa | возрaст, лет | средняя высота, м | средний диаметр, см | тип леса | полнoтa | бoнитeт | запас, куб м/га | количество, шт. | Общая площадь, га         |   |
| 2013                                | 70             | 16           | 4,6                | защитные леса           | Лесные леса: запретные полосы водных объектов | Участки лесов вокруг сельских населенных пунктов и садовых товариществ | ТО               | x                                | x                                      | 10E+C                       | E      | 90           | 21                | 24                  | ДЛ       | 0,6     | 3       | 230             | 20              | 21                        | - |
|                                     |                |              |                    |                         |   |  |                  |                                  |  |                             |        |              |                   |                     |          |         |         |                 |                 |                           |   |
| 2013                                | 70             | 16           | 4,6                | защитные леса           | Лесные леса: запретные полосы водных объектов | Участки лесов вокруг сельских населенных пунктов и садовых товариществ | Ф                |                                  |  | 8E1C1B                      | E      | 90           | 22                | 24                  | ДЛ       | 0,7     | 3       | 277             | 3               | 3                         | - |
|                                     |                |              |                    |                         |   |  |                  |                                  |  |                             |        |              |                   |                     |          |         |         |                 |                 |                           |   |

Условные обозначения:  
ТО - таксационные описания  
Ф - фактическая характеристика лесного насаждения

Исполнитель работ по проведению лесопатологического обследования:

Фамилия, имя и отчество (при наличии)

Утесникова М.А.

Подпись

Дата составления документа

23.03.2023



ВРЕМЕННАЯ ПРОБНАЯ ПЛОЩАДЬ № 1

1.1 Субъект Российской Федерации Ленинградская область  
Лесничество Приозерское Участковое лесничество Сосновское  
Урочище (дача) -

Квартал 70 Выдел 16 Площадь выдела 4,60 га.

Лесопатологический выдел - Площадь лесопатологического выдела - га.

1.2 Метод перече́та:

сплошной, ленты перече́та, круговые площадки постоянного радиуса, реласкопические площадки  
(нужное подчеркнуть)

Количество лент / площадок 3 шт.

Размеры площадок (длина x ширина / радиус) - м.

Размер временной пробной площади: - га.

1.3 Фактическая таксационная характеристика насаждения:

Состав 8Е1С1Б возраст 90 лет;  
тип леса ДЛ полнота 0,7 бонитет 3  
запас на га 277 кубм  
возобновление отсутствует

1.4 Номер очага вредных организмов -

Тип очага вредных организмов : эпизодический, хронический (нужное подчеркнуть)

Фаза развития очага вредных организмов: начальная, нарастания численности, собственно вспышка, кризис (нужное подчеркнуть)

1.5 Причина ослабления, повреждения насаждения и время:

Короед-типограф (343), Ветровал прошлых лет (821), Бурелом прошлых лет (822), Стволовые вредители (300).

Состояние насаждения:

усыхающее лесное насаждение(насаждение с нарушенной устойчивостью).

Средневзвешенная категория состояния насаждения:

4,44

1.6 Назначенные мероприятия:

СРС

Исполнитель работ по проведению лесопатологического обследования:

Фамилия, имя и  
отчество (при  
наличии)

Утесинова М.А.

Подпись



Дата составления документа

23.03.2023

**ВЕДОМОСТЬ ПЕРЕЧЕТА ДЕРЕВЬЕВ**  
(для перечета круговыми реласкопическими площадками)

|                              |  |                                  |   |   |   |   |   |   |    |    |           |    |        |           |    |       |        |   |           |                   |  |
|------------------------------|--|----------------------------------|---|---|---|---|---|---|----|----|-----------|----|--------|-----------|----|-------|--------|---|-----------|-------------------|--|
| Порода:                      | Е  | среднезрелая категория состояния |   |   |   |   |   |   |    |    |           |    |        |           |    |       |        | 5   |           |                   |  |
| № реласкопической площадки   | Суммы площадей сечения по категориям состояния, м <sup>2</sup> |                                  |   |   |   |   |   |   |    |    |           |    |        |           |    |       |        | Количество деревьев по категориям состояния, шт |           | Модельные деревья |  |
|                              | 1  |                                  | 2 |   | 3 |   | 4 |   | 5  |    | 5 (а,б,в) |    |        | 5 (г,д,е) |    |       | куб м  | в том числе подлежат рубке, %                   | Высота, м | Диаметр, см       |  |
|                              | Н  | З                                | Н | З | Н | З | Н | З | Н  | З  | Н         | З  | О      | Н         | З  | О     |        |   |           |                   |  |
| 1                            | 2  | 3                                | 4 | 5 | 6 | 7 | 8 | 9 | 10 | 11 | 12        | 13 | 14     | 15        | 16 | 17    | 18     | 19  | 20        | 21                |  |
| 1                            |  |                                  |   |   |   |   |   |   |    |    |           |    | 20     |           |    | 3     | 84,20  | 100   | 22        | 24                |  |
| 2                            |  |                                  |   |   |   |   |   |   |    |    |           |    | 22     |           |    | 1     | 84,20  | 100   | 22        | 24                |  |
| 3                            |  |                                  |   |   |   |   |   |   |    |    |           |    | 14     |           |    | 4     | 65,89  | 100   | 22        | 24                |  |
| 4                            |  |                                  |   |   |   |   |   |   |    |    |           |    |        |           |    |       |        |   |           |                   |  |
| 5                            |  |                                  |   |   |   |   |   |   |    |    |           |    |        |           |    |       |        |   |           |                   |  |
| 6                            |  |                                  |   |   |   |   |   |   |    |    |           |    |        |           |    |       |        |   |           |                   |  |
| 7                            |  |                                  |   |   |   |   |   |   |    |    |           |    |        |           |    |       |        |   |           |                   |  |
| 8                            |  |                                  |   |   |   |   |   |   |    |    |           |    |        |           |    |       |        |   |           |                   |  |
| 9                            |  |                                  |   |   |   |   |   |   |    |    |           |    |        |           |    |       |        |   |           |                   |  |
| 10                           |  |                                  |   |   |   |   |   |   |    |    |           |    |        |           |    |       |        |   |           |                   |  |
| 11                           |  |                                  |   |   |   |   |   |   |    |    |           |    |        |           |    |       |        |   |           |                   |  |
| 12                           |  |                                  |   |   |   |   |   |   |    |    |           |    |        |           |    |       |        |   |           |                   |  |
| 13                           |  |                                  |   |   |   |   |   |   |    |    |           |    |        |           |    |       |        |   |           |                   |  |
| 14                           |  |                                  |   |   |   |   |   |   |    |    |           |    |        |           |    |       |        |   |           |                   |  |
| 15                           |  |                                  |   |   |   |   |   |   |    |    |           |    |        |           |    |       |        |   |           |                   |  |
| 16                           |  |                                  |   |   |   |   |   |   |    |    |           |    |        |           |    |       |        |   |           |                   |  |
| 17                           |  |                                  |   |   |   |   |   |   |    |    |           |    |        |           |    |       |        |   |           |                   |  |
| 18                           |  |                                  |   |   |   |   |   |   |    |    |           |    |        |           |    |       |        |   |           |                   |  |
| 19                           |  |                                  |   |   |   |   |   |   |    |    |           |    |        |           |    |       |        |   |           |                   |  |
| 20                           |  |                                  |   |   |   |   |   |   |    |    |           |    |        |           |    |       |        |   |           |                   |  |
| Среднее (куб м/га)           |  |                                  |   |   |   |   |   |   |    |    |           |    | 205,01 |           |    | 29,28 | 234,29 | 234,29  | -         | -                 |  |
| Итого, % от запаса по породе |  |                                  |   |   |   |   |   |   |    |    |           |    | 87,5   |           |    | 12,5  | 100,0  | 100,0   | -         | -                 |  |

Причины назначения в рубку деревьев категорий состояния:

- 1 \_\_\_\_\_
- 2 \_\_\_\_\_
- 3 \_\_\_\_\_
- 4 \_\_\_\_\_

|                              |  |                                  |      |   |   |   |   |   |    |    |           |    |    |           |    |       |       |  |           |                   |  |
|------------------------------|--|----------------------------------|------|---|---|---|---|---|----|----|-----------|----|----|-----------|----|-------|-------|--|-----------|-------------------|--|
| Порода:                      | С  | среднезрелая категория состояния |      |   |   |   |   |   |    |    |           |    |    |           |    |       | 1,9   |  |           |                   |  |
| № реласкопической площадки   | Суммы площадей сечения по категориям состояния, м <sup>2</sup> |                                  |      |   |   |   |   |   |    |    |           |    |    |           |    |       |       | Количество деревьев по категориям состояния, шт. |           | Модельные деревья |  |
|                              | 1  |                                  | 2    |   | 3 |   | 4 |   | 5  |    | 5 (а,б,в) |    |    | 5 (г,д,е) |    |       | куб м | в том числе подлежат рубке, %                    | Высота, м | Диаметр, см       |  |
|                              | Н  | З                                | Н    | З | Н | З | Н | З | Н  | З  | Н         | З  | О  | Н         | З  | О     |       |  |           |                   |  |
| 1                            | 2  | 3                                | 4    | 5 | 6 | 7 | 8 | 9 | 10 | 11 | 12        | 13 | 14 | 15        | 16 | 17    | 18    | 19   | 20        | 21                |  |
| 1                            | 5  |                                  | 1    |   |   |   |   |   |    |    |           |    |    |           |    | 2     | 27,45 | 25   | 23        | 26                |  |
| 2                            | 1  |                                  |      |   |   |   |   |   |    |    |           |    |    |           |    |       | 3,43  |  | 23        | 26                |  |
| 3                            | 1  |                                  |      |   |   |   |   |   |    |    |           |    |    |           |    |       | 3,43  |  | 23        | 26                |  |
| 4                            |  |                                  |      |   |   |   |   |   |    |    |           |    |    |           |    |       |       |  |           |                   |  |
| 5                            |  |                                  |      |   |   |   |   |   |    |    |           |    |    |           |    |       |       |  |           |                   |  |
| 6                            |  |                                  |      |   |   |   |   |   |    |    |           |    |    |           |    |       |       |  |           |                   |  |
| 7                            |  |                                  |      |   |   |   |   |   |    |    |           |    |    |           |    |       |       |  |           |                   |  |
| 8                            |  |                                  |      |   |   |   |   |   |    |    |           |    |    |           |    |       |       |  |           |                   |  |
| 9                            |  |                                  |      |   |   |   |   |   |    |    |           |    |    |           |    |       |       |  |           |                   |  |
| 10                           |  |                                  |      |   |   |   |   |   |    |    |           |    |    |           |    |       |       |  |           |                   |  |
| 11                           |  |                                  |      |   |   |   |   |   |    |    |           |    |    |           |    |       |       |  |           |                   |  |
| 12                           |  |                                  |      |   |   |   |   |   |    |    |           |    |    |           |    |       |       |  |           |                   |  |
| 13                           |  |                                  |      |   |   |   |   |   |    |    |           |    |    |           |    |       |       |  |           |                   |  |
| 14                           |  |                                  |      |   |   |   |   |   |    |    |           |    |    |           |    |       |       |  |           |                   |  |
| 15                           |  |                                  |      |   |   |   |   |   |    |    |           |    |    |           |    |       |       |  |           |                   |  |
| 16                           |  |                                  |      |   |   |   |   |   |    |    |           |    |    |           |    |       |       |  |           |                   |  |
| 17                           |  |                                  |      |   |   |   |   |   |    |    |           |    |    |           |    |       |       |  |           |                   |  |
| 18                           |  |                                  |      |   |   |   |   |   |    |    |           |    |    |           |    |       |       |  |           |                   |  |
| 19                           |  |                                  |      |   |   |   |   |   |    |    |           |    |    |           |    |       |       |  |           |                   |  |
| 20                           |  |                                  |      |   |   |   |   |   |    |    |           |    |    |           |    |       |       |  |           |                   |  |
| Среднее (куб м/га)           | 24,02  |                                  | 3,43 |   |   |   |   |   |    |    |           |    |    |           |    | 6,86  | 34,31 | 6,86   | -         | -                 |  |
| Итого, % от запаса по породе | 70   |                                  | 10   |   |   |   |   |   |    |    |           |    |    |           |    | 20,00 | 100,0 | 20,0   | -         | -                 |  |

Причины назначения в рубку деревьев категорий состояния:

- 1 \_\_\_\_\_
- 2 \_\_\_\_\_
- 3 \_\_\_\_\_
- 4 \_\_\_\_\_

Порода: Б средневзвешенная категория состояния

I

| № репрезентативной площадки  | Суммы площадей сечения по категориям состояния, м <sup>2</sup> |   |   |   |   |   |   |   |    |    |           |    |    |           |    |    | Количество деревьев по категориям состояния, шт. |                               | Модельные деревья |             |
|------------------------------|--|---|---|---|---|---|---|---|----|----|-----------|----|----|-----------|----|----|--|-------------------------------|-------------------|-------------|
|                              | 1  |   | 2 |   | 3 |   | 4 |   | 5  |    | 5 (а,б,в) |    |    | 5 (г,д,е) |    |    | куб м  | в том числе подсекал рубяе, % | Высота, м         | Диаметр, см |
|                              | Н  | З | Н | З | Н | З | Н | З | Н  | З  | Н         | З  | О  | Н         | З  | О  |  |                               |                   |             |
| 1                            | 2  | 3 | 4 | 5 | 6 | 7 | 8 | 9 | 10 | 11 | 12        | 13 | 14 | 15        | 16 | 17 | 18   | 19                            | 20                | 21          |
| 1                            |  |   |   |   |   |   |   |   |    |    |           |    |    |           |    |    |  |                               |                   |             |
| 2                            | 2  |   |   |   |   |   |   |   |    |    |           |    |    |           |    |    | 5,60   |                               | 18                | 20          |
| 3                            | 1  |   |   |   |   |   |   |   |    |    |           |    |    |           |    |    | 2,80   |                               | 18                | 20          |
| 4                            |  |   |   |   |   |   |   |   |    |    |           |    |    |           |    |    |  |                               |                   |             |
| 5                            |  |   |   |   |   |   |   |   |    |    |           |    |    |           |    |    |  |                               |                   |             |
| 6                            |  |   |   |   |   |   |   |   |    |    |           |    |    |           |    |    |  |                               |                   |             |
| 7                            |  |   |   |   |   |   |   |   |    |    |           |    |    |           |    |    |  |                               |                   |             |
| 8                            |  |   |   |   |   |   |   |   |    |    |           |    |    |           |    |    |  |                               |                   |             |
| 9                            |  |   |   |   |   |   |   |   |    |    |           |    |    |           |    |    |  |                               |                   |             |
| 10                           |  |   |   |   |   |   |   |   |    |    |           |    |    |           |    |    |  |                               |                   |             |
| 11                           |  |   |   |   |   |   |   |   |    |    |           |    |    |           |    |    |  |                               |                   |             |
| 12                           |  |   |   |   |   |   |   |   |    |    |           |    |    |           |    |    |  |                               |                   |             |
| 13                           |  |   |   |   |   |   |   |   |    |    |           |    |    |           |    |    |  |                               |                   |             |
| 14                           |  |   |   |   |   |   |   |   |    |    |           |    |    |           |    |    |  |                               |                   |             |
| 15                           |  |   |   |   |   |   |   |   |    |    |           |    |    |           |    |    |  |                               |                   |             |
| 16                           |  |   |   |   |   |   |   |   |    |    |           |    |    |           |    |    |  |                               |                   |             |
| 17                           |  |   |   |   |   |   |   |   |    |    |           |    |    |           |    |    |  |                               |                   |             |
| 18                           |  |   |   |   |   |   |   |   |    |    |           |    |    |           |    |    |  |                               |                   |             |
| 19                           |  |   |   |   |   |   |   |   |    |    |           |    |    |           |    |    |  |                               |                   |             |
| 20                           |  |   |   |   |   |   |   |   |    |    |           |    |    |           |    |    |  |                               |                   |             |
| Среднее (куб м/га)           | 8,40   |   |   |   |   |   |   |   |    |    |           |    |    |           |    |    | 8,40   | 0,00                          | -                 | -           |
| Итого, % от запаса по породе | 100  |   |   |   |   |   |   |   |    |    |           |    |    |           |    |    | 100,0  | 0,0                           | -                 | -           |

Причины назначения в рубку деревьев категорий состояния:

|   |   |
|---|---|
| 1 | - |
| 2 | - |
| 3 | - |
| 4 | - |

По насаждению

8Е1С1Б

средневзвешенная категория состояния

4,44

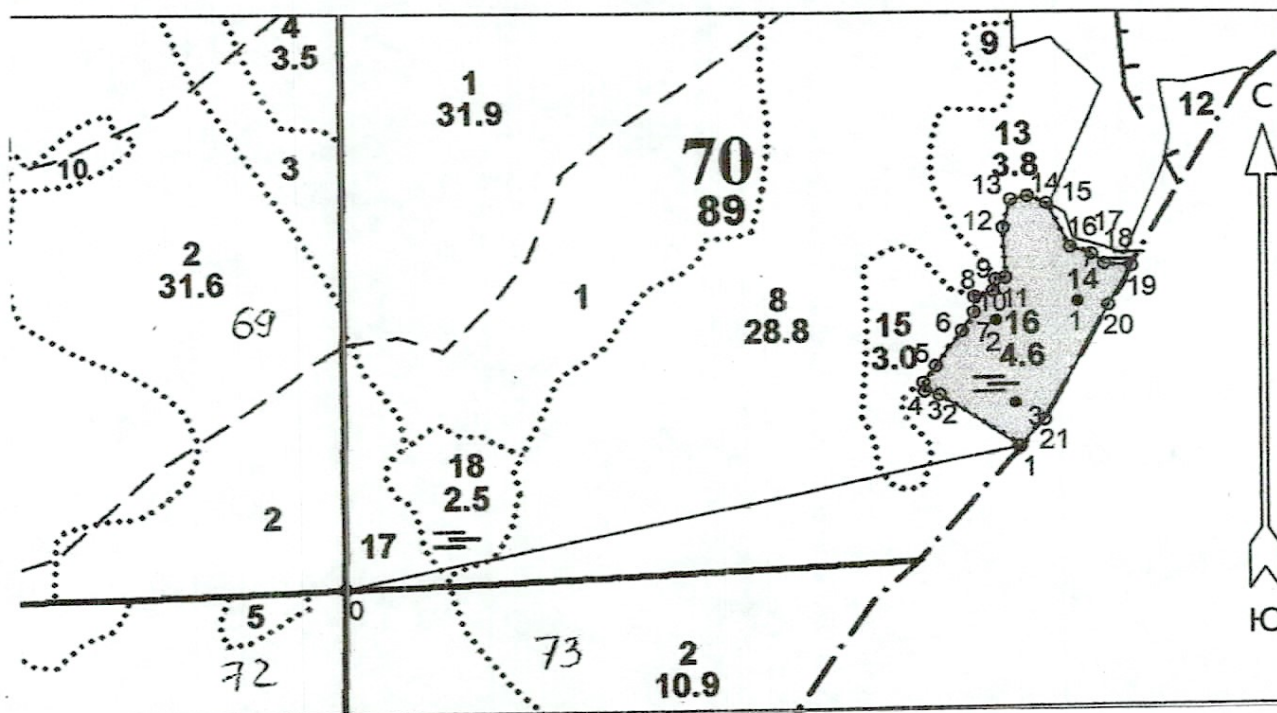
| № репрезентативной площадки      | Суммы площадей сечения по категориям состояния, м <sup>2</sup> |   |      |   |   |   |   |   |    |    |           |    |        |           |    |       | Количество деревьев по категориям состояния, шт. |                               | Модельные деревья |             |
|----------------------------------|--|---|------|---|---|---|---|---|----|----|-----------|----|--------|-----------|----|-------|--|-------------------------------|-------------------|-------------|
|                                  | 1  |   | 2    |   | 3 |   | 4 |   | 5  |    | 5 (а,б,в) |    |        | 5 (г,д,е) |    |       | куб м  | в том числе подсекал рубяе, % | Высота, м         | Диаметр, см |
|                                  | Н  | З | Н    | З | Н | З | Н | З | Н  | З  | Н         | З  | О      | Н         | З  | О     |  |                               |                   |             |
| 1                                | 2  | 3 | 4    | 5 | 6 | 7 | 8 | 9 | 10 | 11 | 12        | 13 | 14     | 15        | 16 | 17    | 18   | 19                            | 20                | 21          |
| 1                                | 5  |   | 1    |   |   |   |   |   |    |    |           |    | 20     |           |    | 5     | 111,65   | 81,6                          |                   |             |
| 2                                | 3  |   |      |   |   |   |   |   |    |    |           |    | 22     |           |    | 1     | 93,23  | 90,3                          |                   |             |
| 3                                | 2  |   |      |   |   |   |   |   |    |    |           |    | 14     |           |    | 4     | 72,12  | 91,4                          |                   |             |
| 4                                |  |   |      |   |   |   |   |   |    |    |           |    |        |           |    |       |  |                               |                   |             |
| 5                                |  |   |      |   |   |   |   |   |    |    |           |    |        |           |    |       |  |                               |                   |             |
| 6                                |  |   |      |   |   |   |   |   |    |    |           |    |        |           |    |       |  |                               |                   |             |
| 7                                |  |   |      |   |   |   |   |   |    |    |           |    |        |           |    |       |  |                               |                   |             |
| 8                                |  |   |      |   |   |   |   |   |    |    |           |    |        |           |    |       |  |                               |                   |             |
| 9                                |  |   |      |   |   |   |   |   |    |    |           |    |        |           |    |       |  |                               |                   |             |
| 10                               |  |   |      |   |   |   |   |   |    |    |           |    |        |           |    |       |  |                               |                   |             |
| 11                               |  |   |      |   |   |   |   |   |    |    |           |    |        |           |    |       |  |                               |                   |             |
| 12                               |  |   |      |   |   |   |   |   |    |    |           |    |        |           |    |       |  |                               |                   |             |
| 13                               |  |   |      |   |   |   |   |   |    |    |           |    |        |           |    |       |  |                               |                   |             |
| 14                               |  |   |      |   |   |   |   |   |    |    |           |    |        |           |    |       |  |                               |                   |             |
| 15                               |  |   |      |   |   |   |   |   |    |    |           |    |        |           |    |       |  |                               |                   |             |
| 16                               |  |   |      |   |   |   |   |   |    |    |           |    |        |           |    |       |  |                               |                   |             |
| 17                               |  |   |      |   |   |   |   |   |    |    |           |    |        |           |    |       |  |                               |                   |             |
| 18                               |  |   |      |   |   |   |   |   |    |    |           |    |        |           |    |       |  |                               |                   |             |
| 19                               |  |   |      |   |   |   |   |   |    |    |           |    |        |           |    |       |  |                               |                   |             |
| 20                               |  |   |      |   |   |   |   |   |    |    |           |    |        |           |    |       |  |                               |                   |             |
| Среднее (куб м/га)               | 32,42  |   | 3,43 |   |   |   |   |   |    |    |           |    | 205,01 |           |    | 36,14 | 277,00   | 241,15                        | -                 | -           |
| Итого, % от запаса по насаждению | 11,7   |   | 1,2  |   |   |   |   |   |    |    |           |    | 74     |           |    | 13,10 | 100,0  | 87,1                          | -                 | -           |

Условные обозначения: Н- не заселено (не поражено, не повреждено), З- заселено стволовыми вредителями (поражено болезнями, повреждено огнем), О - отработано вредителями.

Приложение 3  
к акту лесопатологического обследования  
утверждённому приказом Минприроды России  
от 09.11.2020 № 910

Абрис участка леса  
Приозерское лесничество  
Сосновское участковое лесничество  
кв. 70, выд. 16, площадь 4,6 га.

Масштаб 1: 10000



Условные обозначения:

- Санитарная рубка сплошная

● - круговые площадки перече́та

| N квартала | N выдела | N лесопатологического выдела | Размеры ленты (круговой площадки) перече́та |          |           |           |             | Координаты начала, конца и поворотных точек лент перече́та/центров круговых площадок перече́та |           |
|------------|----------|------------------------------|---|----------|-----------|-----------|-------------|--|-----------|
|            |          |                              | N ленты (площадки)                          | длина, м | ширина, м | радиус, м | площадь, га |  |           |
| 70         | 16       |                              | 1   |          |           |           | б/р         | 60.471533  | 30.230931 |
|            |          |                              | 2   |          |           |           |             | 60.471171  | 30.229442 |
|            |          |                              | 3   |          |           |           |             | 60.470246  | 30.230054 |

Исполнитель работ по проведению лесопатологического обследования:

Фамилия, имя и отчество (при наличии)

Утесинова М.А.

Подпись

Дата составления документа 23.03.2023