

Проект лесовосстановления на лесном участке № 1-146д / 2023 год

Лесовосстановление: искусственное (естественное, искусственное, комбинированное)

Субъект Российской Федерации: Ленинградская область

Лесной район: Балтийско-Белозерский таежный район

Характеристика местоположения лесного участка:

Лесничество: Волховское

Участковое лесничество: Рыбежское

Урочище:

№ Квартала: 5

№ Выдела: 35

Площадь лесного участка, га: 3,7

(исходные данные для проекта лесовосстановления: материалы обследования лесного участка при выборе способа лесовосстановления, план лесного участка, масштаб 1:10 000 прилагаются к проекту лесовосстановления)

Характеристика лесорастительных условий лесного участка:

Рельеф участка (уклон): равнинный с нормальным дренажем

Гидрологические условия (увлажнение): почвы свежие

Почва: грубогумусная средне и сильно подзолистая, супесчанная и суглинистая

Характеристика площадей лесного участка:

вырубка 2020 года

(вырубки, гари, прогалины, иные не занятые лесными насаждениями или предназначенные для лесовосстановления земли)

Характеристика вырубки:

Количество пней, тыс. штук/га: 0,7

Характер и размещение оставленных деревьев и кустарников (куртины, полосы, групповое, равномерное):

Степень задернения почвы (слабая, средняя, сильная): средняя

Степень минерализации почвы (% от площади лесного участка): 0%

Состояние очистки от порубочных остатков и валежника (захламленность, м3): отсутствует (до 5 м.куб/га)

а) отсутствует (до 5 м3/га); б) слабая (5-20 м3/га); в) средняя (20-50 м3/га); г) сильная (более 50 м3/га).

Категория доступности для техники: доступная

а) доступная;

б) требуется узкополосная расчистка без корчевки пней;

в) требуется узкополосная расчистка;

г) требуется широкополосная расчистка с корчевкой пней.

Характеристика имеющихся подроста и молодняка лесных древесных пород:

Нет подроста и молодняка

Проектируемый способ лесовосстановления:

искусственное лесовосстановление

(естественное лесовосстановление, искусственное лесовосстановление, комбинированное лесовосстановление (посев, посадка))

Обоснование проектируемого способа лесовосстановления основных лесных древесных пород восстанавливаемых лесов с учетом особенностей производства работ в различных категориях защитных лесов и особо защитных участках лесов (для лесных участков, предназначенных для проведения лесовосстановления, на которых лесовосстановительные мероприятия осуществляются лицами, указанными в подпункте "а" пункта 6 Правил, государственными (муниципальными) учреждениями, указанными в подпункте "б" пункта 6 Правил)

Отсутствие предварительного возобновления жизнеспособным подростом и молодняком ценных древесных пород.

Сроки и технологии (методы) выполнения работ по лесовосстановлению (для лесных участков, предназначенных для проведения лесовосстановления, на которых лесовосстановительные мероприятия осуществляются лицами, указанными в подпункте "а" пункта 6 Правил, государственными (муниципальными) учреждениями, указанными в подпункте "б" пункта 6 Правил)

Весна 2023 года. Механизированная частичная подготовка почвы бороздами глубиной до 25 см трактором ТДТ-55 с плугом ПЛ-70 в бесснежный период 2022 года (весной 2022 года). Ручная посадка семян под меч Колесова в два пласта. Расстояние между рядами 3-5 м, в рядах 0,7 – 1,0 м.

Сроки и технологии (методы) выполнения работ по агротехническим уходам (для лесных участков, предназначенных для проведения лесовосстановления, на которых лесовосстановительные мероприятия осуществляются лицами, указанными в подпункте "а" пункта 6 Правил, государственными (муниципальными) учреждениями, указанными в подпункте "б" пункта 6 Правил)

1-й (2023 г.) – однократный: осень – ручная оправка растений от завала травой и почвой;

2-й (2024 г.) – двухкратный: весна – ручная оправка от завала травой и почвой, от выжимания морозом, осенью агротехнический (удаление травянистой растительности в рядах);

3-й (2025 г.) – двухкратный: весна – ручная оправка от завала травой и почвой, от выжимания морозом, осенью – агротехнический (удаление травянистой растительности в рядах).

Дополнение лесных культур производится с приживаемостью 25 – 85% и в случае неравномерного отпада по площади участка (вне зависимости от приживаемости по итогам инвентаризации).

Сроки и технологии (методы) выполнения работ по лесоводственным уходам (для лесных участков, предназначенных для проведения лесовосстановления, на которых лесовосстановительные мероприятия осуществляются лицами, указанными в подпункте "а" пункта 6 Правил, государственными (муниципальными) учреждениями, указанными в подпункте "б" пункта 6 Правил)

С 4-го по 8-й год – по мере необходимости удаление древесной растительности.

Требования к используемому для лесовосстановления посадочному (посевному) материалу:

Порода: Сосна обыкновенная

Вид посадочного материала (сеянцы, саженцы с открытой (закрытой) корневой системой, селекционная категория происхождения семян, лесосеменной район): Стандартные сеянцы с открытой корневой системой, лесосеменной район 2

Возраст, лет: 2-3

Высота, см: не менее 12

Диаметр корневой шейки, мм: не менее 2,0 мм.

Характеристика посевного материала:

Требования к молоднякам, площади которых подлежат отнесению к землям, на которых расположены леса, для признания работ по лесовосстановлению законченными (для лесных участков, предназначенных для проведения лесовосстановления, на которых лесовосстановительные мероприятия осуществляются лицами, указанными в подпункте "а" пункта 6 Правил, государственными (муниципальными) учреждениями, указанными в подпункте "б" пункта 6 Правил):

Порода: Сосна обыкновенная

Возраст, лет: 10

Количество деревьев основных лесных древесных пород, тыс. штук/га: 2,0

Средняя высота, м: 1,0

Объем работ по лесовосстановлению (площадь лесовосстановления, га) (для лесных участков, предназначенных для проведения лесовосстановления, на которых лесовосстановительные мероприятия осуществляются лицами, указанными в подпункте "а" пункта 6 Правил, государственными (муниципальными) учреждениями, указанными в подпункте "б" пункта 6 Правил)

3,7

Проектируемый объем работ по лесовосстановлению (для лесных участков, предназначенных для проведения лесовосстановления, на которых лесовосстановительные мероприятия осуществляются лицами, указанными в подпункте "а" пункта 6 Правил, государственными (муниципальными) учреждениями, указанными в подпункте "б" пункта 6 Правил):

площадь лесовосстановления, га: 3,7

количество жизнеспособных растений основных лесных древесных пород, тыс.штук /га: 3

количество жизнеспособных растений основных лесных древесных пород на всей площади, тыс. штук: 11,1

Исполнитель работ по лесовосстановлению:

**ДОКУМЕНТ ПОДПИСАН
ЭЛЕКТРОННОЙ ПОДПИСЬЮ**
Сертификат: 01 EA 7F CC 00 94 AF B8 B7 45 FA E0 3E C6 20 26 01

Генеральный директор

Владелец: СЕРДЮКОВ ВАДИМ ВАЛЕРЬЕВИЧ, ООО "ИНТЕРЛЕС"
Действителен: с 24.01.2023 по 24.04.2024

Должность (При наличии)

Подпись

Сердюков Вадим Валерьевич
(Фамилия, имя, отчество - последнее
при наличии)

28.03.2023

Число, месяц, год

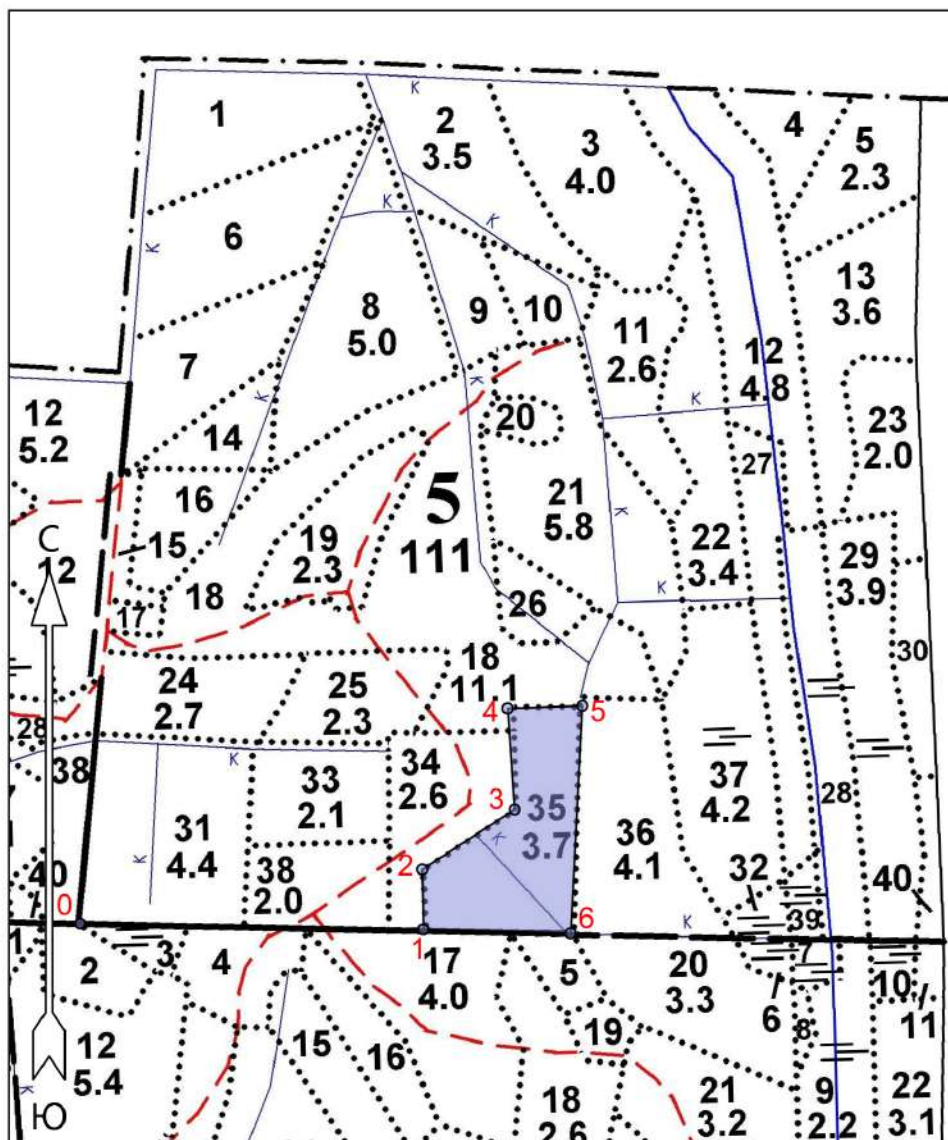
Субъект Российской Федерации: Ленинградская область
 Лесной район: Балтийско-Белозерский таежный район
 Лесничество: Волховское
 Участковое лесничество: Рыбежское

Чертеж участка к проекту искусственного лесовосстановления

№ квартала 5, № выдела 35
 Площадь участка 3.7 га

Масштаб 1 : 10000

Экспликация лесосеки		
Номера точек	Широта	Долгота
Привязка		
0	60.382603	33.194628
Лесосека		
1	60.382536	33.202988
2	60.383227	33.202964
3	60.383917	33.205113
4	60.385082	33.204948
5	60.385112	33.206692
6	60.382493	33.206415



Чертил:
 Генеральный директор
 ООО "Интерлес Паша"

ПОДПИСЬ

Сердюков В.В.
 Ф.И.О.

АКТ
ОБСЛЕДОВАНИЯ УЧАСТКА
ПРИ ВЫБОРЕ СПОСОБА И ТЕХНОЛОГИИ ЛЕСОВОССТАНОВЛЕНИЯ

1. Лесничество: **Волховское**
2. Участковое лесничество: **Рыбежское**
3. Номер(а) квартала: **5**
4. Номер(а) выдела: **35**
5. Площадь участка, с точностью до 0,1 га: **3,7**
6. План лесного участка (Приложение 1) прилагается к акту
7. Категория площади участка лесовосстановления: **вырубка 2020 года**
(вырубка, гарь, иная (год, месяц))
8. Наименование организации и основания возникновения обязательств: **ООО «Интерлес Паша»**
д/а № 2-2008-12-146-3 от 16.12.2008 г., проект освоения лесов на 2021 – 2028 гг.
(номер договора аренды лесного участка, постоянного (бессрочного) пользования, безвозмездного пользования, сервитута, номер лесной декларации, основания для перевода в земли иных категорий)
9. Исходный породный состав участка лесовосстановления до рубки: **10С**
(до вырубки, гари, гибели)
10. Условия для работы техники:
 - 10.1. Количество пней, 700 шт./га, средний диаметр 22 см
 - 10.2. Захламленность, м³/га: **отсутствует**
(отсутствует – менее 5 м³/га, слабая – 5 – 20 м³/га, средняя – 20 – 50 м³/га, сильная > 50 м³/га)
 - 10.3. Доступность для работы техники: **не ограничена (ТДТ-55 в сцепке с плугом ПКЛ-70)**
11. Характеристика природно-климатических и лесорастительных условий лесного участка:
 - 11.1. Лесорастительная зона: **Тажная**
 - 11.2. Лесной район: **Балтийско-Белозерский таежный район**
 - 11.3. Целевое назначение лесов: **Эксплуатационные леса**
 - 11.4. Рельеф: **равнинный**
 - 11.5. Почва: **подзолистая, свежая супесчаная и суглинистая**
(тип, степень увлажнения, механический состав)
 - 11.6. Тип леса (тип вырубки, тип лесорастительных условий) : **ЧС А2**
 - 11.7. Степень задернения почвы: **средняя**
(отсутствует – до 10%, слабая – 11 – 30%, средняя – 31 – 50%, сильная > 50%)
12. Характеристика подроста главных (целевых) пород (перечетная ведомость прилагается):
 - 12.1. Средняя высота: **___ м,**
 - 12.2. Средний возраст: **___ лет,**
 - 12.3. Количество: **всего ___ тыс.шт./га,** в том числе по породам _____
 - 12.4. Категория густоты: **___**
 - 12.5. Распределение по площади: **___**
(редкий, средний, густой, равномерное, неравномерное, групповое)
 - 12.6. Жизнеспособность подроста: **___**
(жизнеспособный, нежизнеспособный)
13. Характеристика возобновления мягколиственных пород:
 - 13.1. Порода: **отсутствует,**
 - 13.2. Количество: **___ тыс.шт./га,** в том числе по породам: _____
 - 13.3. Средняя высота: **___ м**
14. Источники обсеменения: **отсутствуют**
(порода, источник: одиночные (шт./га), куртины, полосы, стена леса)
15. Характеристика санитарного состояния: **в связи с отсутствием на восстанавливаемой площади признаков заселения вредных организмов обследование на лесном участке не проводилось.**

16. Предложения для разработки Проекта лесовосстановления:

16.1. Способ лесовосстановления: **искусственный (лесные культуры)**

(естественный, искусственный, комбинированный)

16.2. Главные (целевые) породы: **Сосна обыкновенная**

16.3. Срок лесовосстановления: **с 01.05.2023 по 01.10.2023**

(начало, окончание (месяц, год))

17. Необходимость проведения предварительных и сопутствующих мероприятий:

17.1. Очистка вырубki, гари: **не требуется**

17.2. Санитарные: **не требуются**

17.3. Противопожарные: **устройство минерализованной полосы по периметру площади**

17.4. Иные предложения: _____

Обследование проведено:

Исполнитель:

нач. Пашского ЛЗУ Петров Ю.В. /  / 27 февраля 2023 г.

ФИО

подпись

Дата

Согласовано:

Представитель лесничества:

Волховское лесничество

Филиал ЛОГКУ «Ленобллес»

Лесничий Рыбежского

Участкового лесничества /Бондарев Р.С./ /  / 27 февраля 2023 г.

ФИО

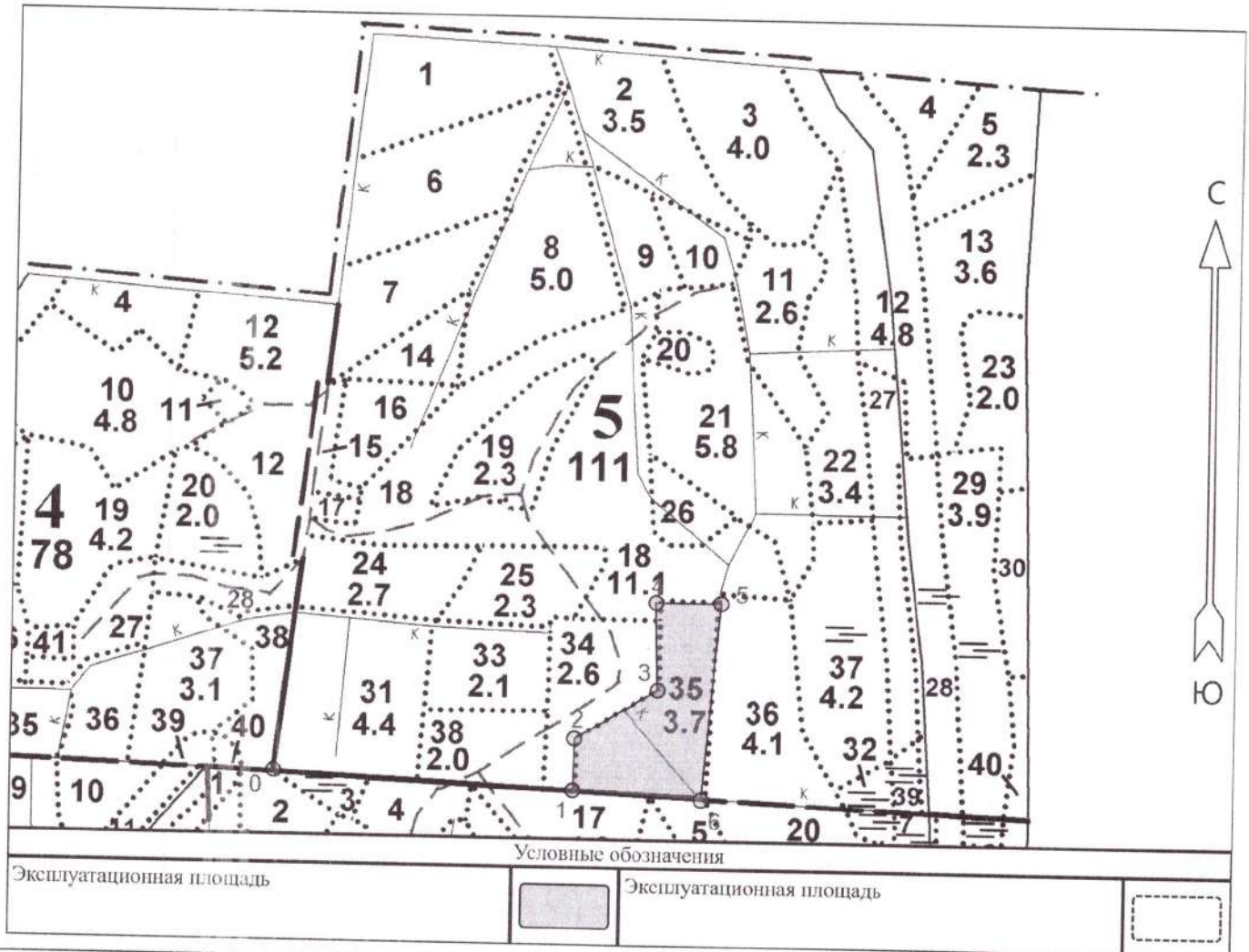
подпись

Дата

Чертеж лесного участка

Ленинградская область Волховский район
(наименование субъекта Российской Федерации, наименование муниципального района)

Лесничество Волховское
Участковое лесничество Рыбейжское
Номер(а) лесного квартала 5
Номер(а) лесотаксационного выдела 35
Площадь 3.7
Масштаб 1 : 10000



Порядковый номер характерной (поворотной) точки	Экспликация объекта		Номера точек	Азимуты линий	Длина, м
	Географические координаты				
	Широта	Долгота	Привязка		
Лесосека					
			0 - 1	81° 00'	440
1	60.382536	33.202988	1 - 2	349° 00'	77
2	60.383227	33.202964	2 - 3	47° 00'	141
3	60.383917	33.205113	3 - 4	346° 00'	130
4	60.385082	33.204948	4 - 5	78° 00'	96
5	60.385112	33.206692	5 - 6	173° 00'	292
6	60.382493	33.206415	6 - 1	261° 30'	189

Составил (арендатор): мастер леса Пашского ЛЗУ ООО "Интерлес Паша"
(должность)

Кауров Л. А.
(Ф.И.О.)

(подпись)

27 февраля 2023 г.

(дата)