

**Проект лесовосстановления
на лесном участке № 3-146д / 2023 год**

Лесовосстановление: искусственное (естественное, искусственное, комбинированное)

Субъект Российской Федерации: Ленинградская область

Лесной район: Балтийско-Белозерский таежный район

Характеристика местоположения лесного участка:

Лесничество: Волховское

Участковое лесничество: Рыбежское

Урочище:

№ Квартала: 11

№ Выдела: 27

Площадь лесного участка, га: 3,8

(исходные данные для проекта лесовосстановления: материалы обследования лесного участка при выборе способа лесовосстановления, план лесного участка, масштаб 1:10 000 прилагаются к проекту лесовосстановления)

Характеристика лесорастительных условий лесного участка:

Рельеф участка (уклон): равнинный с нормальным дренажем

Гидрологические условия (увлажнение): почвы свежие

Почва: грубогумусная средне и сильно подзолистая, супесчанная и суглинистая

Характеристика площадей лесного участка:

вырубка 2021 года

(вырубки, гари, прогалины, иные не занятые лесными насаждениями или предназначенные для лесовосстановления земли)

Характеристика вырубки:

Количество пней, тыс. штук/га: 0,6

Характер и размещение оставленных деревьев и кустарников (куртины, полосы, групповое, равномерное):

Степень задернения почвы (слабая, средняя, сильная): средняя

Степень минерализации почвы (% от площади лесного участка): 0%

Состояние очистки от порубочных остатков и валежника (захламленность, м3): отсутствует (до 5 м.куб/га)

а) отсутствует (до 5 м3/га); б) слабая (5-20 м3/га); в) средняя (20-50 м3/га); г) сильная (более 50 м3/га).

Категория доступности для техники: доступная

а) доступная;

б) требуется узкополосная расчистка без корчевки пней;

в) требуется узкополосная расчистка;

г) требуется широкополосная расчистка с корчевкой пней.

Характеристика имеющихся подроста и молодняка лесных древесных пород:

Нет подроста и молодняка

Проектируемый способ лесовосстановления:

искусственное лесовосстановление

(естественное лесовосстановление, искусственное лесовосстановление, комбинированное лесовосстановление (посев, посадка))

Обоснование проектируемого способа лесовосстановления основных лесных древесных пород восстанавливаемых лесов с учетом особенностей производства работ в различных категориях защитных лесов и особо защитных участках лесов (для лесных участков, предназначенных для проведения лесовосстановления, на которых лесовосстановительные мероприятия осуществляются лицами, указанными в подпункте "а" пункта 6 Правил, государственными (муниципальными) учреждениями, указанными в подпункте "б" пункта 6 Правил)

Отсутствие предварительного возобновления жизнеспособным подростом и молодняком ценных древесных пород.

Сроки и технологии (методы) выполнения работ по лесовосстановлению (для лесных участков, предназначенных для проведения лесовосстановления, на которых лесовосстановительные мероприятия осуществляются лицами, указанными в подпункте "а" пункта 6 Правил, государственными (муниципальными) учреждениями, указанными в подпункте "б" пункта 6 Правил)

Весна 2023 года. Механизированная частичная подготовка почвы бороздами глубиной до 25 см трактором ТДТ-55 с плугом ПЛ-70 в бесснежный период 2022 года (весной 2022 года). Ручная посадка семян под меч Колесова в два пласта. Расстояние между рядами 3-5 м, в рядах 0,7 – 1,0 м.

Сроки и технологии (методы) выполнения работ по агротехническим уходам (для лесных участков, предназначенных для проведения лесовосстановления, на которых лесовосстановительные мероприятия осуществляются лицами, указанными в подпункте "а" пункта 6 Правил, государственными (муниципальными) учреждениями, указанными в подпункте "б" пункта 6 Правил)

1-й (2023 г.) – однократный: осень – ручная оправка растений от завала травой и почвой;

2-й (2024 г.) – двухкратный: весна – ручная оправка от завала травой и почвой, от выжимания морозом, осенью агротехнический (удаление травянистой растительности в рядах);

3-й (2025 г.) – двухкратный: весна – ручная оправка от завала травой и почвой, от выжимания морозом, осенью – агротехнический (удаление травянистой растительности в рядах).

Дополнение лесных культур производится с приживаемостью 25 – 85% и в случае неравномерного отпада по площади участка (вне зависимости от приживаемости по итогам инвентаризации).

Сроки и технологии (методы) выполнения работ по лесоводственным уходам (для лесных участков, предназначенных для проведения лесовосстановления, на которых лесовосстановительные мероприятия осуществляются лицами, указанными в подпункте "а" пункта 6 Правил, государственными (муниципальными) учреждениями, указанными в подпункте "б" пункта 6 Правил)

С 4-го по 8-й год – по мере необходимости удаление древесной растительности.

Требования к используемому для лесовосстановления посадочному (посевному) материалу:

Порода: Сосна обыкновенная

Вид посадочного материала (сеянцы, саженцы с открытой (закрытой) корневой системой, селекционная категория происхождения семян, лесосеменной район): Стандартные сеянцы с открытой корневой системой, лесосеменной район 2

Возраст, лет: 2-3

Высота, см: не менее 12

Диаметр корневой шейки, мм: не менее 2,0 мм.

Характеристика посевного материала:

Требования к молоднякам, площади которых подлежат отнесению к землям, на которых расположены леса, для признания работ по лесовосстановлению законченными (для лесных участков, предназначенных для проведения лесовосстановления, на которых лесовосстановительные мероприятия осуществляются лицами, указанными в подпункте "а" пункта 6 Правил, государственными (муниципальными) учреждениями, указанными в подпункте "б" пункта 6 Правил):

Порода: Сосна обыкновенная

Возраст, лет: 10

Количество деревьев основных лесных древесных пород, тыс. штук/га: 2,0

Средняя высота, м: 1,0

Объем работ по лесовосстановлению (площадь лесовосстановления, га) (для лесных участков, предназначенных для проведения лесовосстановления, на которых лесовосстановительные мероприятия осуществляются лицами, указанными в подпункте "а" пункта 6 Правил, государственными (муниципальными) учреждениями, указанными в подпункте "б" пункта 6 Правил)

3,8

Проектируемый объем работ по лесовосстановлению (для лесных участков, предназначенных для проведения лесовосстановления, на которых лесовосстановительные мероприятия осуществляются лицами, указанными в подпункте "а" пункта 6 Правил, государственными (муниципальными) учреждениями, указанными в подпункте "б" пункта 6 Правил):

площадь лесовосстановления, га: 3,8

количество жизнеспособных растений основных лесных древесных пород, тыс.штук /га: 3

количество жизнеспособных растений основных лесных древесных пород на всей площади, тыс. штук: 11,4

Исполнитель работ по лесовосстановлению:

**ДОКУМЕНТ ПОДПИСАН
ЭЛЕКТРОННОЙ ПОДПИСЬЮ**
Сертификат: 01 EA 7F CC 00 94 AF B8 B7 45 FA E0 3E C6 20 26 01

Генеральный директор

Владелец: СЕРДЮКОВ ВАДИМ ВАЛЕРЬЕВИЧ, ООО "ИНТЕРЛЕС"
Действителен: с 24.01.2023 по 24.04.2024

Должность (При наличии)

Подпись

Сердюков Вадим Валерьевич
(Фамилия, имя, отчество - последнее
при наличии)

28.03.2023

Число, месяц, год

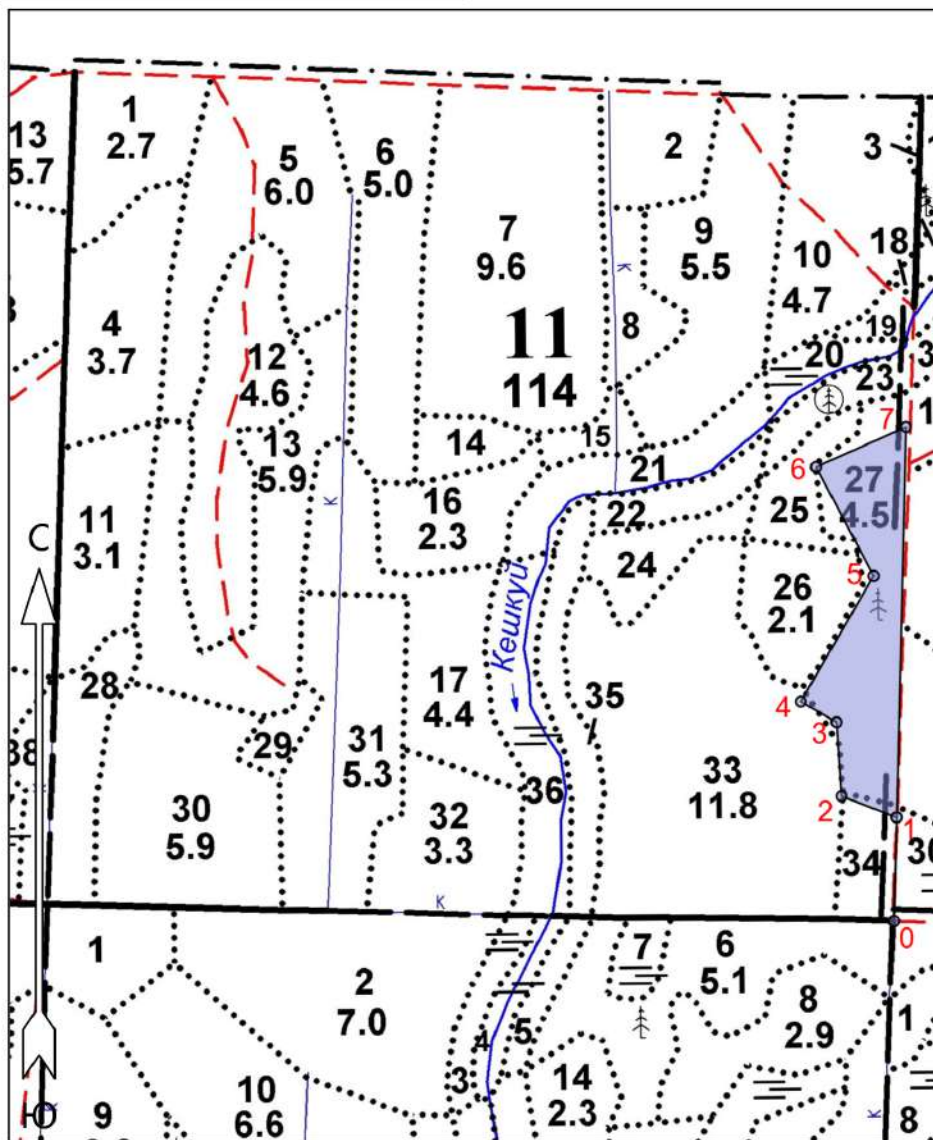
Субъект Российской Федерации: Ленинградская область
 Лесной район: Балтийско-Белозерский таежный район
 Лесничество: Волховское
 Участковое лесничество: Рыбежское

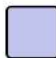
**Чертеж участка к проекту
искусственного лесовосстановления**

№ квартала 11, № выдела 27
 Площадь участка 3.8 га

Масштаб 1 : 10000

Экспликация лесосеки		
Номера точек	Широта	Долгота
Привязка		
0	60.379899	33.330599
Лесосека		
1	60.381094	33.330663
2	60.381338	33.329376
3	60.382190	33.329259
4	60.382428	33.328427
5	60.383876	33.330125
6	60.385130	33.328783
7	60.385591	33.330881



Условные обозначения
 Эксплуатационная площадь

Чертил:
 Генеральный директор
 ООО "Интерлес Паша"

подпись

Сердюков В.В.
 Ф.И.О.

АКТ
ОБСЛЕДОВАНИЯ УЧАСТКА
ПРИ ВЫБОРЕ СПОСОБА И ТЕХНОЛОГИИ ЛЕСОВОССТАНОВЛЕНИЯ

1. Лесничество: **Волховское**
2. Участковое лесничество: **Рыбежское**
3. Номер(а) квартала: **11**
4. Номер(а) выдела: **27**
5. Площадь участка, с точностью до 0,1 га: **3,8**
6. План лесного участка (Приложение 1) прилагается к акту
7. Категория площади участка лесовосстановления: **вырубка 2021 года**
(вырубка, гарь, иная (год, месяц))
8. Наименование организации и основания возникновения обязательств: **ООО «Интерлес Паша» д/а № 2-2008-12-146-3 от 16.12.2008 г., проект освоения лесов на 2021 – 2028 гг.**
(номер договора аренды лесного участка, постоянного (бессрочного) пользования, безвозмездного пользования, сервитута, номер лесной декларации, основания для перевода в земли иных категорий)
9. Исходный породный состав участка лесовосстановления до рубки: **7СЗЕ+Б**
(до вырубки, гари, гибели)
10. Условия для работы техники:
 - 10.1. Количество пней, 600 шт./га, средний диаметр 26 см
 - 10.2. Захламленность, м³/га: **отсутствует**
(отсутствует – менее 5 м³/га, слабая – 5 – 20 м³/га, средняя – 20 – 50 м³/га, сильная > 50 м³/га)
 - 10.3. Доступность для работы техники: **не ограничена (ТДТ-55 в сцепке с плугом ПКЛ-70)**
11. Характеристика природно-климатических и лесорастительных условий лесного участка:
 - 11.1. Лесорастительная зона: **Тажная**
 - 11.2. Лесной район: **Балтийско-Белозерский таежный район**
 - 11.3. Целевое назначение лесов: **Эксплуатационные леса**
 - 11.4. Рельеф: **равнинный**
 - 11.5. Почва: **подзолистая, свежая супесчаная и суглинистая**
(тип, степень увлажнения, механический состав)
 - 11.6. Тип леса (тип вырубки, тип лесорастительных условий) : **ЧС А2**
 - 11.7. Степень задернения почвы: **средняя**
(отсутствует – до 10%, слабая – 11 – 30%, средняя – 31 – 50%, сильная > 50%)
12. Характеристика подроста главных (целевых) пород (перечетная ведомость прилагается):
 - 12.1. Средняя высота: м,
 - 12.2. Средний возраст: лет,
 - 12.3. Количество: **всего** тыс.шт./га, в том числе по породам
 - 12.4. Категория густоты:
 - 12.5. Распределение по площади:
(редкий, средний, густой, равномерное, неравномерное, групповое)
 - 12.6. Жизнеспособность подроста:
(жизнеспособный, нежизнеспособный)
13. Характеристика возобновления мягколиственных пород:
 - 13.1. Порода: **отсутствует**,
 - 13.2. Количество: тыс.шт./га, в том числе по породам:
 - 13.3. Средняя высота: м
14. Источники обсеменения: **отсутствуют**
(порода, источник: одиночные (шт./га), куртины, полосы, стена леса)
15. Характеристика санитарного состояния: **в связи с отсутствием на восстанавливаемой площади признаков заселения вредных организмов обследование на лесном участке не проводилось.**

16. Предложения для разработки Проекта лесовосстановления:

16.1. Способ лесовосстановления: **искусственный (лесные культуры)**

(естественный, искусственный, комбинированный)

16.2. Главные (целевые) породы: **Сосна обыкновенная**

16.3. Срок лесовосстановления: **с 01.05.2023 по 01.10.2023**

(начало, окончание (месяц, год))

17. Необходимость проведения предварительных и сопутствующих мероприятий:

17.1. Очистка вырубki, гари: **не требуется**

17.2. Санитарные: **не требуются**

17.3. Противопожарные: **устройство минерализованной полосы по периметру площади**

17.4. Иные предложения: _____

Обследование проведено:

Исполнитель:

нач. Пашского ЛЗУ Петров Ю.В. /  / 27 февраля 2023 г.

ФИО

подпись

Дата

Согласовано:

Представитель лесничества:

Волховское лесничество

Филиал ЛОГКУ «Ленобллес»

Лесничий Рыбежского

Участкового лесничества /Бондарев Р.С./ /  / 27 февраля 2023 г.

ФИО

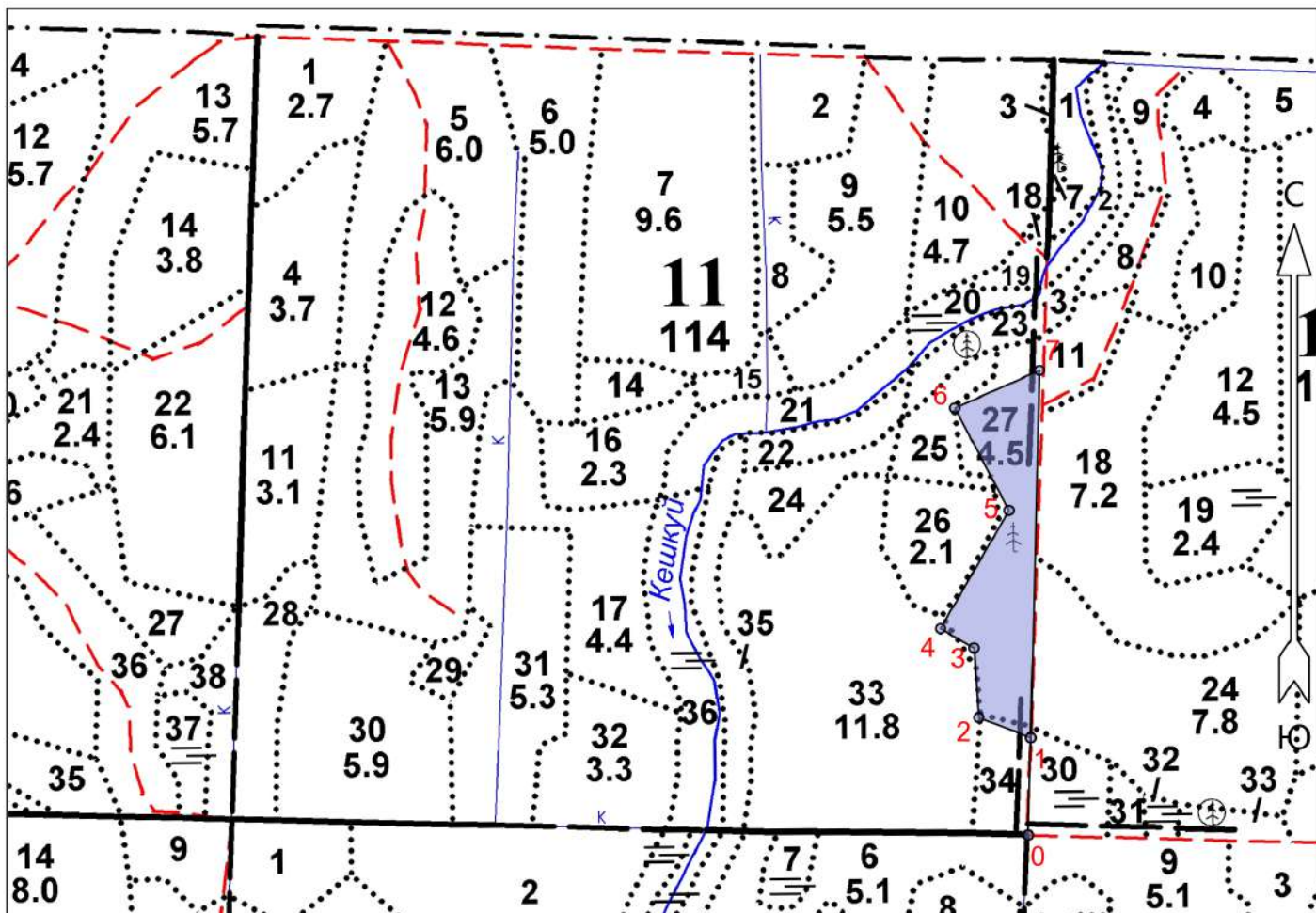
подпись

Дата

Чертеж лесного участка

Ленинградская область, Волховский район
(наименование субъекта Российской Федерации, наименование муниципального района)

Лесничество	Волховское
Участковое лесничество	Рыбежское
Номер(а) лесного квартала	11
Номер(а) лесотаксационного выдела	27
Площадь	3.8
Масштаб	1 : 10000



Экспликация объекта			Номера точек	Азимуты линий	Длина, м
Порядковый номер характерной (поворотной) точки	Географические координаты				
	Широта	Долгота	Привязка		
			0 - 1	349°.30'	133
Лесосека					
1	60.38109	33.33066	1 - 2	279°.00'	76
2	60.38134	33.32938	2 - 3	344°.00'	95
3	60.38219	33.32926	3 - 4	288°.00'	53
4	60.38243	33.32843	4 - 5	18°.00'	186
5	60.38388	33.33013	5 - 6	320°.00'	158
6	60.38513	33.32878	6 - 7	54°.00'	126
7	60.38559	33.33088	7 - 1	169°.30'	501

Составил (арендатор): мастер леса
Пашского ЛЗУ ООО
"Интерлес Паша"
(должность)

Кауров Л.А.
(Ф.И.О.)

_____ (подпись)

27 февраля 2023 г.
(дата)