

## Проект лесовосстановления на лесном участке № 6 / 2023 год

Лесовосстановление: искусственное (естественное, искусственное, комбинированное)

Субъект Российской Федерации: Ленинградская область

Лесной район: Балтийско-Белозерский таежный район

### Характеристика местоположения лесного участка:

Лесничество: Волховское

Участковое лесничество: Колчановское

Урочище:

№ Квартала: 118

№ Выдела: 2

Площадь лесного участка, га: 10,5

(исходные данные для проекта лесовосстановления: материалы обследования лесного участка при выборе способа лесовосстановления, план лесного участка, масштаб 1:10 000 прилагаются к проекту лесовосстановления)

### Характеристика лесорастительных условий лесного участка:

Рельеф участка (уклон): равнинный

Гидрологические условия (увлажнение): высокий уровень грунтовых вод

Почва: влажно мулевая, перегнойно-торфянистая подзолисто глееватая и суглинистая

### Характеристика площадей лесного участка:

вырубка 2022 года

(вырубки, гари, прогалины, иные не занятые лесными насаждениями или предназначенные для лесовосстановления земли)

### Характеристика вырубки:

Количество пней, тыс. штук/га: 0,52

Характер и размещение оставленных деревьев и кустарников (куртины, полосы, групповое, равномерное): нет

Степень задернения почвы (слабая, средняя, сильная): средняя

Степень минерализации почвы (% от площади лесного участка): 0%

Состояние очистки от порубочных остатков и валежника (захламленность, м3): слабая (5 - 20 м.куб/га)

а) отсутствует (до 5 м3/га); б) слабая (5-20 м3/га); в) средняя (20-50 м3/га); г) сильная (более 50 м3/га).

Категория доступности для техники: доступная

а) доступная;

б) требуется узкополосная расчистка без корчевки пней;

в) требуется узкополосная расчистка;

г) требуется широкополосная расчистка с корчевкой пней.

### Характеристика имеющихся подроста и молодняка лесных древесных пород:

Нет подроста и молодняка

### Проектируемый способ лесовосстановления:

искусственное лесовосстановление

(естественное лесовосстановление, искусственное лесовосстановление, комбинированное лесовосстановление (посев, посадка))

**Обоснование проектируемого способа лесовосстановления основных лесных древесных пород восстанавливаемых лесов с учетом особенностей производства работ в различных категориях защитных лесов и особо защитных участках лесов (для лесных участков, предназначенных для проведения лесовосстановления, на которых лесовосстановительные мероприятия осуществляются лицами, указанными в подпункте "а" пункта 6 Правил, государственными (муниципальными) учреждениями, указанными в подпункте "б" пункта 6 Правил)**

таб.2 приложения 3 к Правилам лесовосстановления: тип леса травяно-болотный, количество жизнеспособного подроста если менее 0,6 т.шт/га

**Сроки и технологии (методы) выполнения работ по лесовосстановлению (для лесных участков, предназначенных для проведения лесовосстановления, на которых лесовосстановительные мероприятия осуществляются лицами, указанными в подпункте "а" пункта 6 Правил, государственными (муниципальными) учреждениями, указанными в подпункте "б" пункта 6 Правил)**

частичная подготовка почвы осенью 2022г - формирование микроповышений (пластов) трактором ТДТ-55 с плугом ПКЛ-70 нарезка борозд шириной 1,4м глубиной 20-30см через 3,5-9,5м параллельно трелевочным волокам.Посадка сеянцев в пласт плужных борозд весной 2023г вручную с помощью меча Колесова через 0,5-0,7 м.

**Сроки и технологии (методы) выполнения работ по агротехническим уходам (для лесных участков, предназначенных для проведения лесовосстановления, на которых лесовосстановительные мероприятия осуществляются лицами, указанными в подпункте "а" пункта 6 Правил, государственными (муниципальными) учреждениями, указанными в подпункте "б" пункта 6 Правил)**

2024г. - дополнение по необходимости, однократное уничтожение травянистой растительности вручную;

2025г. - однократное уничтожение травянистой растительности вручную

**Сроки и технологии (методы) выполнения работ по лесоводственным уходам (для лесных участков, предназначенных для проведения лесовосстановления, на которых лесовосстановительные мероприятия осуществляются лицами, указанными в подпункте "а" пункта 6 Правил, государственными (муниципальными) учреждениями, указанными в подпункте "б" пункта 6 Правил)**

2030г и 2034г - вырубка нежелательных лиственных пород в рядах и междурядьях полосами шириной 2м

**Требования к используемому для лесовосстановления посадочному (посевному) материалу:**

Порода: Ель обыкновенная

Вид посадочного материала (сеянцы, саженцы с открытой (закрытой) корневой системой, селекционная категория происхождения семян, лесосеменной район): сеянцы с ОКС

Возраст, лет: 3 - 4

Высота, см: не менее 12

Диаметр корневой шейки, мм: не менее 2,0мм мм.

**Характеристика посевного материала:**

Порода:

Класс качества семян:

Селекционная категория:

Место происхождения (лесосеменной район):

**Требования к молоднякам, площади которых подлежат отнесению к землям, на которых расположены леса, для признания работ по лесовосстановлению законченными (для лесных участков, предназначенных для проведения лесовосстановления, на которых лесовосстановительные мероприятия осуществляются лицами, указанными в подпункте "а" пункта 6 Правил, государственными (муниципальными) учреждениями, указанными в подпункте "б" пункта 6 Правил):**

Порода: Ель обыкновенная

Возраст, лет: 11

Количество деревьев основных лесных древесных пород, тыс. штук/га: не менее 2,0

Средняя высота, м: 0,7

**Объем работ по лесовосстановлению (площадь лесовосстановления, га) (для лесных участков, предназначенных для проведения лесовосстановления, на которых лесовосстановительные мероприятия осуществляются лицами, указанными в подпункте "а" пункта 6 Правил, государственными (муниципальными) учреждениями, указанными в подпункте "б" пункта 6 Правил)**

10,5

**Проектируемый объем работ по лесовосстановлению (для лесных участков, предназначенных для проведения лесовосстановления, на которых лесовосстановительные мероприятия осуществляются лицами, указанными в подпункте "а" пункта 6 Правил, государственными (муниципальными) учреждениями, указанными в подпункте "б" пункта 6 Правил):**

площадь лесовосстановления, га: 10,5

количество жизнеспособных растений основных лесных древесных пород, тыс.штук /га: 3

количество жизнеспособных растений основных лесных древесных пород на всей площади, тыс. штук: 31,5

**Исполнитель работ по лесовосстановлению:**

**ДОКУМЕНТ ПОДПИСАН  
ЭЛЕКТРОННОЙ ПОДПИСЬЮ**

Сертификат: 01 4E 11 CE 00 42 AF EB 8B 4B E9 F2 13 3A 15 CB BC  
Владелец: Леонова Тамара Николаевна, ООО "ВЕРШИНА",

Действителен: с 03.11.2022 по 03.02.2024

Должность (При наличии)

Подпись

Цветков Андрей Анатольевич  
(Фамилия, имя, отчество - последнее  
при наличии)

13.03.2023

Число, месяц, год

**ПРОЕКТ  
ЛЕСОВОССТАНОВЛЕНИЯ  
(создание лесных культур)**

на весну 2023 г.

Главная порода:  
Вид культур:  
Арендатор лесного участка:  
Площадь участка:

**Ель обыкновенная  
сплошные  
ООО "Вершина"  
10.5 га**

**План участка**

Лесничество (лесопарк):

Участковое лесничество:

Номер(а) лесного квартала:

Номер(а) лесотаксационного выдела:

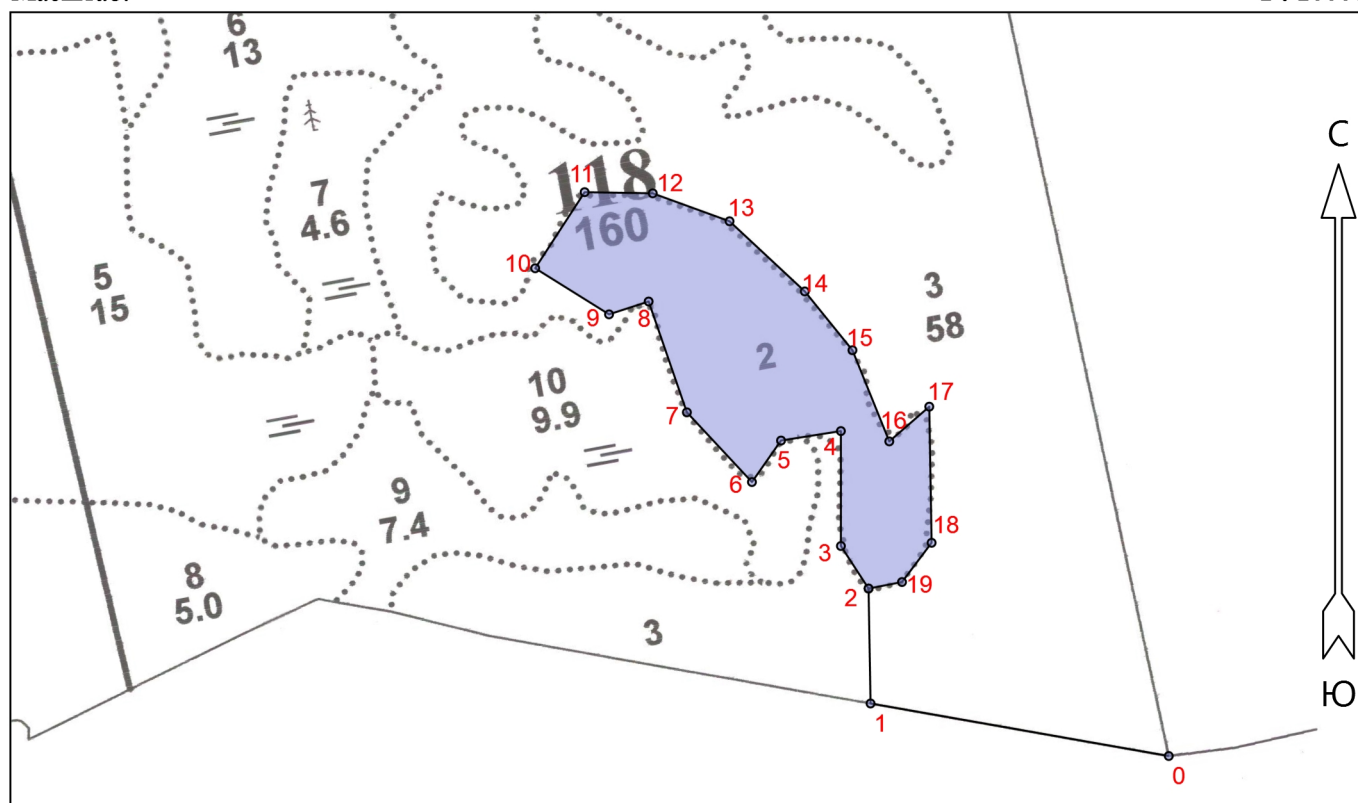
Масштаб:

**Волховское  
Колчановское**

**118**

**2**

**1 : 10000**



**Экспликация участка**

Номера точек	Геодезические координаты*		Румбы линий	Длина, м			
	Геодезическая долгота (X)	Геодезическая широта (Y)					
Привязка							
0	434565.742	2349019.699	0 - 1	СЗ 80°	400		
1	434624.722	2348623.029	1 - 2	СЗ 1°	152		
Объект							
Категория земель	Площадь участка, га	Номера точек	Геодезические координаты*		Румбы линий	Длина, м	
			Геодезическая долгота (X)	Геодезическая широта (Y)			
Основной полигон	10.5	2	434776.717	2348616.327	2 - 3	СЗ 33°	67
		3	434831.967	2348578.244	3 - 4	СЗ 0°	152
		4	434984.053	2348574.165	4 - 5	ЮЗ 81°	80
		5	434969.425	2348495.293	5 - 6	ЮЗ 35°	67
		6	434913.485	2348458.222	6 - 7	СЗ 43°	126
		7	435003.402	2348369.626	7 - 8	СЗ 19°	155

\* - Геодезические координаты получены при помощи GPS навигатора Garmin 64s в системе координат МСК – 47 Ленинградской области – зона 2

8	435148.699	2348315.129	8 - 9	Ю3 72°	55
9	435130.302	2348263.148	9 - 10	С3 58°	115
10	435188.688	2348163.773	10 - 11	СВ 33°	120
11	435291.120	2348226.572	11 - 12	ЮВ 89°	90
12	435291.936	2348316.766	12 - 13	ЮВ 70°	108
13	435257.672	2348419.419	13 - 14	ЮВ 47°	136
14	435167.510	2348521.525	14 - 15	ЮВ 39°	100
15	435091.423	2348586.634	15 - 16	ЮВ 22°	130
16	434972.114	2348638.615	16 - 17	СВ 49°	70
17	435019.472	2348690.319	17 - 18	ЮВ 1°	180
18	434839.473	2348698.218	18 - 19	Ю3 37°	65
19	434786.487	2348660.380	19 - 2	Ю3 79°	45

**ПРОЕКТ  
ЛЕСОВОССТАНОВЛЕНИЯ  
(создание лесных культур)**

на весну 2023 г.

Главная порода:  
Вид культур:  
Арендатор лесного участка:  
Площадь участка:

**Ель обыкновенная  
сплошные  
ООО "Вершина"  
10.5 га**

**План участка**

Лесничество (лесопарк):

Участковое лесничество:

Номер(а) лесного квартала:

Номер(а) лесотаксационного выдела:

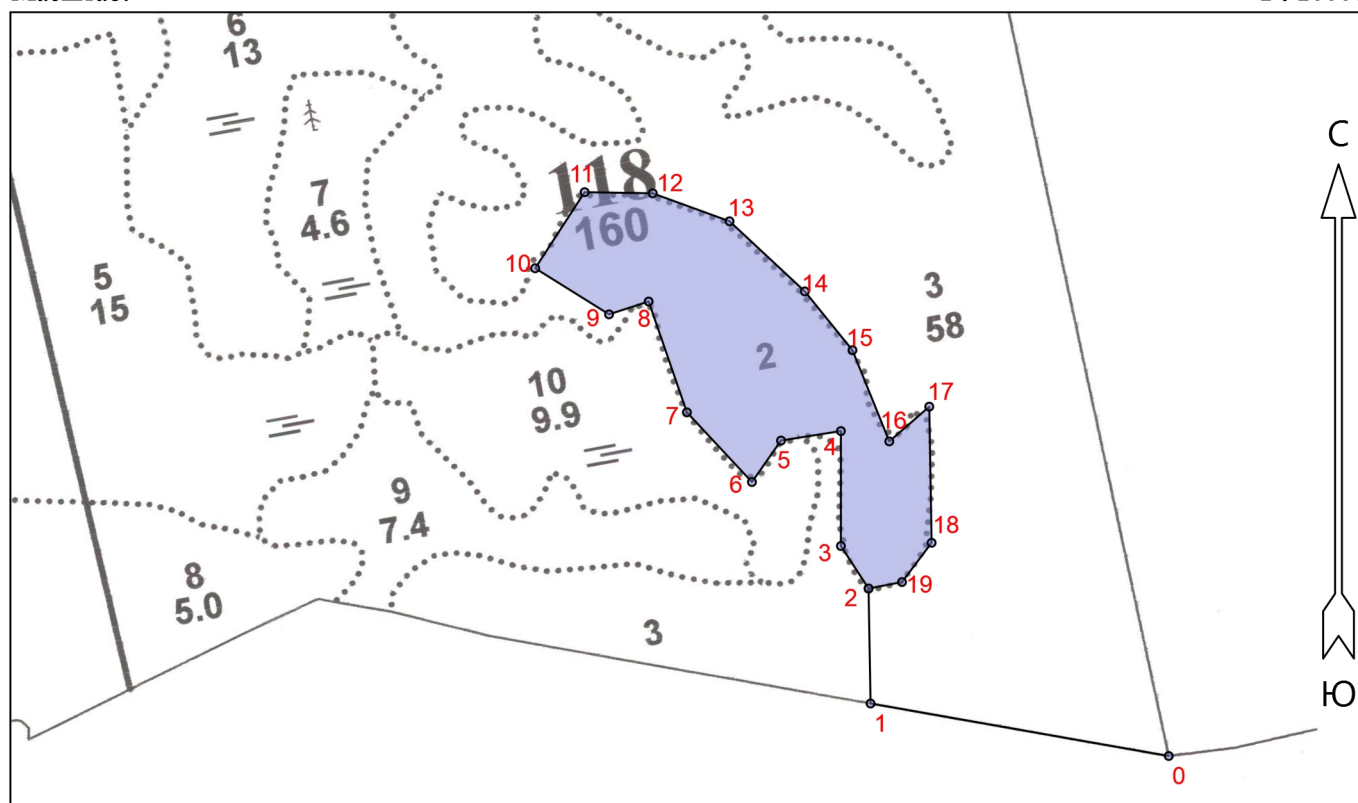
Масштаб:

**Волховское  
Колчановское**

**118**

**2**

**1 : 10000**



**Экспликация участка**

Номера точек	Геодезические координаты*		Румбы линий	Длина, м			
	Геодезическая долгота (X)	Геодезическая широта (Y)					
Привязка							
0	434565.742	2349019.699	0 - 1	СЗ 80°	400		
1	434624.722	2348623.029	1 - 2	СЗ 1°	152		
Объект							
Категория земель	Площадь участка, га	Номера точек	Геодезические координаты*		Румбы линий	Длина, м	
			Геодезическая долгота (X)	Геодезическая широта (Y)			
Основной полигон	10.5	2	434776.717	2348616.327	2 - 3	СЗ 33°	67
		3	434831.967	2348578.244	3 - 4	СЗ 0°	152
		4	434984.053	2348574.165	4 - 5	ЮЗ 81°	80
		5	434969.425	2348495.293	5 - 6	ЮЗ 35°	67
		6	434913.485	2348458.222	6 - 7	СЗ 43°	126
		7	435003.402	2348369.626	7 - 8	СЗ 19°	155

\* - Геодезические координаты получены при помощи GPS навигатора Garmin 64s в системе координат МСК – 47 Ленинградской области – зона 2

8	435148.699	2348315.129	8 - 9	Ю3 72°	55
9	435130.302	2348263.148	9 - 10	С3 58°	115
10	435188.688	2348163.773	10 - 11	СВ 33°	120
11	435291.120	2348226.572	11 - 12	ЮВ 89°	90
12	435291.936	2348316.766	12 - 13	ЮВ 70°	108
13	435257.672	2348419.419	13 - 14	ЮВ 47°	136
14	435167.510	2348521.525	14 - 15	ЮВ 39°	100
15	435091.423	2348586.634	15 - 16	ЮВ 22°	130
16	434972.114	2348638.615	16 - 17	СВ 49°	70
17	435019.472	2348690.319	17 - 18	ЮВ 1°	180
18	434839.473	2348698.218	18 - 19	Ю3 37°	65
19	434786.487	2348660.380	19 - 2	Ю3 79°	45

**АКТ**  
**ОБСЛЕДОВАНИЯ УЧАСТКА**  
**ПРИ ВЫБОРЕ СПОСОБА И ТЕХНОЛОГИИ ЛЕСОВОССТАНОВЛЕНИЯ**

1. Лесничество Волховское
2. Участковое лесничество Колчановское
3. Номер(а) лесного квартала 118
4. Номер(а) лесотаксационного выдела (выделов): 2
5. Площадь участка, с точностью до 0,0000 га 10,5
6. План лесного участка (прилагается к акту)
7. Категория площадей участка лесовосстановления вырубка 2020 года  
*(вырубка, гарь, иная (год, месяц))*
8. Наименование организации и основания возникновения обязательств ООО «Вершина», № 3/3-2014-08, декларация от 2020г  
*(номер договора аренды лесного участка, постоянного (бессрочного) пользования, безвозмездного пользования, сервитута, номер лесной декларации, основания для перевода в земли иных категорий)*
9. Исходный породный состав участка лесовосстановления 4Б2Ос2Олс2Е  
*(до вырубки, гари, гибели)*
10. Условия для работы техники:
- 10.1. Количество пней 520 шт./га, средний диаметр 20 см
- 10.2. Захламленность, м<sup>3</sup>/га 11,0 - слабая  
*(отсутствует - менее 5 м<sup>3</sup>/га, слабая - 5 - 20 м<sup>3</sup>/га, средняя - 20 - 50 м<sup>3</sup>/га, сильная > 50 м<sup>3</sup>/га)*
- 10.3. Доступность для работы техники не ограничена в весенне-осенний период
11. Характеристика природно-климатических и лесорастительных условий лесного участка:
- 11.1. Лесорастительная зона Таёжная
- 11.2. Лесной район Балтийско-Белозерский таёжный район
- 11.3. Целевое назначение лесов эксплуатационные
- 11.4. Рельеф равнинный
- 11.5. Почва плоские участки равнин с высоким уровнем грунтовых вод, влажно-мулевые, перегнойно-торфянистые глееватые и суглинистые  
*(тип, степень увлажнения, механический состав)*
- 11.6. Тип леса (тип вырубки, тип лесорастительных условий) таволга, дудник, сныть – ТТ(С4)
- 11.7. Степень задернения почвы травяной; средняя степень задернения (31-50%)  
*(отсутствует - до 10%, слабая – 11-30%, средняя – 31-50%, сильная > 50%)*
12. Характеристика подроста главных (целевых) пород (перечетная ведомость прилагается):
- 12.1. Средняя высота \_\_\_\_\_ м
- 12.2. Средний возраст \_\_\_\_\_ лет
- 12.3. Количество, всего \_\_\_\_\_ тыс.шт./га, в том числе по породам: \_\_\_\_\_
- 12.4. Категория густоты \_\_\_\_\_
- 12.5. Распределение по площади \_\_\_\_\_  
*(редкий, средний, густой, равномерное, неравномерное, групповое)*
- 12.6. Жизнеспособность подроста \_\_\_\_\_  
*(жизнеспособный, нежизнеспособный)*
13. Характеристика возобновления мягколиственных пород:
- 13.1. Порода \_\_\_\_\_
- 13.2. Количество \_\_\_\_\_ тыс.шт./га.
- 13.3. Средняя высота \_\_\_\_\_ м
14. Источники обсеменения со всех сторон лесного участка непосредственно примыкает стена леса.  
*(порода, источник: одиночные (шт./га), куртины, полосы, стены леса)*
15. Характеристика санитарного состояния в связи с отсутствием на восстанавливаемой площади признаков заселения вредных организмов, обследование на лесн. участке не проводилось  
*(заселенность вредными организмами, болезни леса)*





План участка для проведения лесовосстановления

1. Лесничество Волховское
2. Участковое лесничество Колчановское
3. Номер(а) лесного квартала 118
4. Номер(а) лесотаксационного выдела (выделов): 2
5. Площадь участка, с точностью до 0.0000 га 10.5

Масштаб 1:10 000

