

Приложение 2
к Правилам осуществления мероприятий
по предупреждению распространения
вредных организмов
Утверждены
приказом Минприроды России
от 09.11.2020 № 912

УТВЕРЖДАЮ:

Должность: Первый заместитель руководителя
социально-налогового управления
ФИО: Комаров Александр Владимирович
Дата: с.г. Минприроды России
А.В. Волков
04.04.2023 г.

Акт обследования аварийных деревьев № 007-ЛР-46-23/47
лесных насаждений Всеволожского лесничества,
Ленинградской области (субъект Российской Федерации)

Место проведения

Участковое лесничество	Урочище (дача)	Квартал (кварталы)	Выдел (выделы)
Гарболовское	-	244	25

ПЕРЕЧЕТНАЯ ВЕДОМОСТЬ АВАРИЙНЫХ ДЕРЕВЬЕВ, НАЗНАЧАЕМЫХ В РУБКУ

ПЕРЕЧЕТНАЯ ВЕДОМОСТЬ АВАРИЙНЫХ ДЕРЕВЬЕВ, НАЗНАЧАЕМЫХ В ТУРК								
№ дерева	Координаты		Пород а	Высота, м	Диаметр, см	Запас, куб.м	Структурные изъяны, характеризующие аварийность дерева	Сроки проведения мероприятия
1	2		3	4	5	6	7	8
1	60.32041	30.31478	Б	21	21	0,327	Стволовая и комлевая гнили, сухобокость	2023-2025
2	60.320411	30.314804	Б	21	21	0,327	Стволовая и комлевая гнили, сухобокость	2023-2025
3	60.32042	30.31483	Б	14	16	0,129	Стволовая и комлевая гниль, дупло	2023-2025
4	60.32041	30.31489	Б	21	23	0,392	Стволовая и комлевая гниль, сухобокость	2023-2025
5	60.32076	30.31337	Е	25	51	2,45	Стволовая и комлевая гниль	2023-2025
6	60.32057	30.31408	Ос	23	36	1,123	Стволовая и комлевая гниль, сухобокость, трещина в стволе	2023-2025
7	60.32058	30.31427	Б	18	21	0,28	Стволовая и комлевая гниль, сухобокость	2023-2025
8	60.32109	30.31376	С	25	60	3,25	Стволовая гниль	2023-2025
9	60.32119	30.31346	Б	21	43	1,372	Стволовая и комлевая гниль	2023-2025
10	60.32123	30.31344	Б	16	28	0,453	Стволовая и комлевая гниль, трещина	2023-2025
11	60.32107	30.31407	С	27	45	1,931	Стволовая и комлевая гниль	2023-2025
12	60.32052	30.31329	С	16	19	0,213	Стволовая и комлевая гниль	2023-2025
13	60.3207	30.31336	Б	20	20	0,283	Стволовая и комлевая гниль, сухобокость	2023-2025
14	60.32051	30.31336	Е	27	70	4,985	Стволовая и комлевая гниль, опасный наклон ствола	2023-2025
15	60.32038	30.3139	Ос	24	48	2,084	Стволовая и комлевая гнили, сухобокость	2023-2025
16	60.320305	30.313875	Ос	24	45	1,831	Стволовая и комлевая гнили, плодовые тела трутовиков	2023-2025
17	60.32009	30.31307	Б	9	22	0,164	Стволовая и комлевая гнили	2023-2025
18	60.3201	30.31305	Б	17	28	0,481	Стволовая и комлевая гнили, рана, опасный	2023-2025
19	60.32042	30.3139	Ос	24	45	1,831	Стволовая и комлевая гнили	2023-2025
20	60.3203	30.313750	С	24	40	1,387	Комлевая и стволовая гниль, рана	2023-2025
21	60.32052	30.31433	Б	24	44	1,641	Комлевая и стволовая гниль, сухобокость	2023-2025
22	60.3202	30.313670	С	25	36	1,17	Комлевая и стволовая гниль	2023-2025
23	60.320214	30.313726	С	25	50	2,257	Опасный наклон ствола	2023-2025
24	60.31994	30.3136	С	24	44	1,678	Комлевая и стволовая гниль	2023-2025
						32,039		

Исполнитель работ по проведению лесопатологического обследования аварийных деревьев:

Фамилия, имя и отчество (при наличии)

Утесинова Мария Александровна

Подпись

Утесинова

Дата проведения обследования 15.03.2023

Дата составления документа 21.03.2023

Телефон (812) 552 73 55

ЗАКЛЮЧЕНИЕ

С целью предотвращения негативных процессов или снижения ущерба от их воздействия:

рекомендуется рубка аварийных деревьев

Приложение 1
К акту обследования аварийных деревьев

ФОТОТАБЛИЦА

Дерево №1

Фото № 1.1 Общий вид дерева



Фото № 1.2 Стволовая и комлевая гниль, сухобокость



Фото № 2.1 Общий вид дерева



Фото № 2.2 Стволовая и комлевая гниль, сухобокость



Фото № 3.1 Общий вид дерева



Фото № 3.2 Стволовая и комлевая гниль, дупло



Фото № 4.1 Общий вид дерева



Фото № 4.2 Стволовая и комлевая гниль, сухобокость

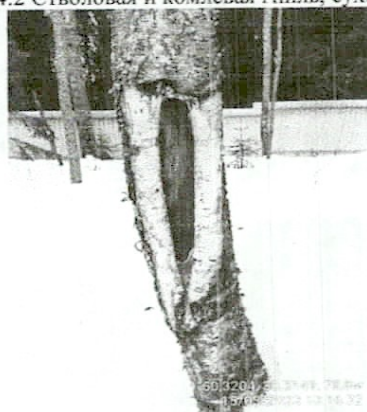


Фото № 5.1 Общий вид дерева



Фото № 5.2 Стволовая и комлевая гниль

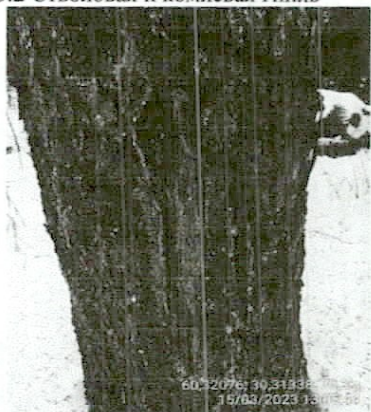


Фото № 6.1 Общий вид дерева



Фото № 6.2 Стволовая и комлевая гниль, сухобокость, трещина в стволе



Фото № 7.1 Общий вид дерева



Фото № 7.2 Стволовая и комлевая гниль, сухобокость

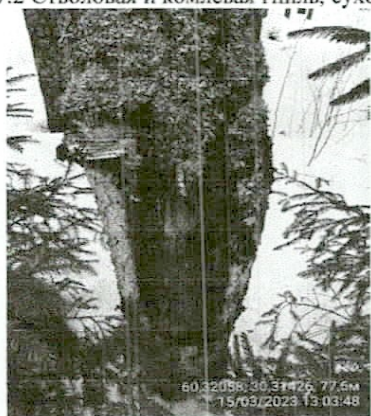


Фото № 8.1 Общий вид дерева



Фото № 8.2 Стволовая гниль



Фото № 9.1 Общий вид дерева



Фото № 9.2 Стволовая и комлевая гниль



Фото № 10.1 Общий вид дерева



Фото № 10.2 Стволовая и комлевая гниль, трещина



Фото № 11.1 Общий вид дерева



Фото № 11.2 Стволовая и комлевая гниль



Фото № 12.1 Общий вид дерева

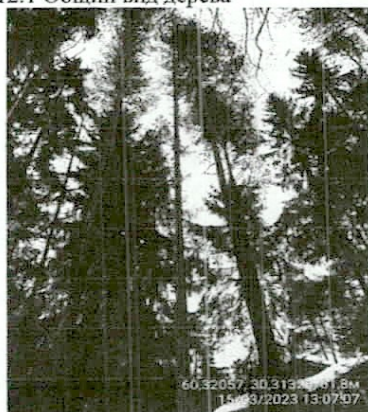


Фото № 12.2 Стволовая и комлевая гниль

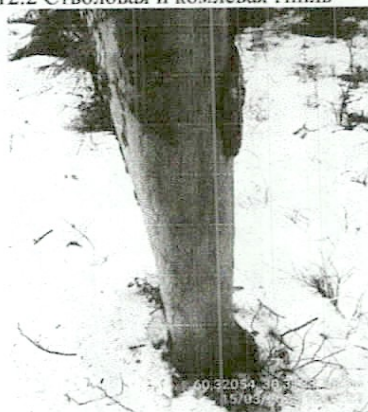


Фото № 13.1 Общий вид дерева



Фото № 13.2 Стволовая и комлевая гниль, сухобокость



Фото № 14.1 Общий вид дерева, опасный наклон ствола



Фото № 14.2 Стволовая и комлевая гниль



Фото № 15.1 Общий вид дерева



Фото № 15.2 Стволовая и комлевая гниль, сухобокость



Фото № 16.1 Общий вид дерева



Фото № 16.2 Стволовая и комлевая гниль, плодовые тела трутовиков

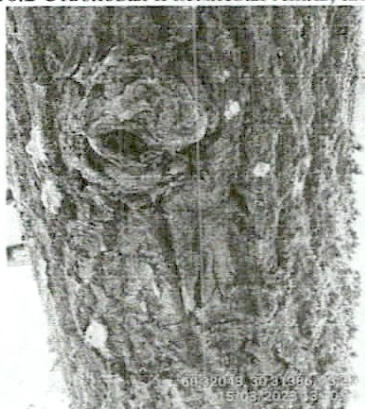


Фото № 17.1 Общий вид дерева



Фото № 17.2 Стволовая и комлевая гниль



Фото № 18.1 Общий вид дерева, опасный наклон ствола



Фото № 18.2 Стволовая и комлевая гнили, рана



Фото № 19.1 Общий вид дерева



Фото № 19.2 Стволовая и комлевая гниль

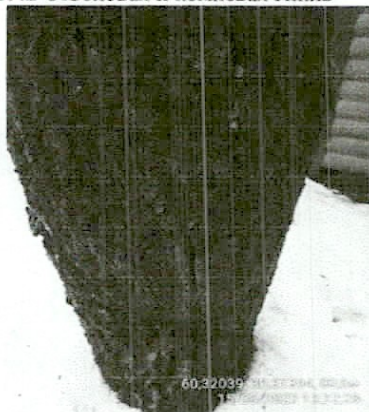


Фото № 20.1 Общий вид дерева



Фото № 20.2 Комлевая и стволовая гниль, рана

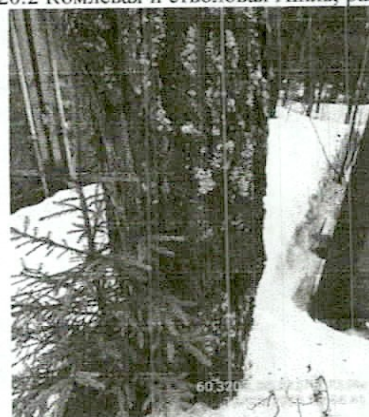


Фото № 21.1 Общий вид дерева



Фото № 21.2 Комлевая и стволовая гниль, сухобокость



Фото № 22.1 Общий вид дерева



Фото № 22.2 Комлевая и стволовая гниль



Фото № 23.1 Общий вид дерева, опасный наклон ствола



Фото № 24.1 Общий вид дерева



Фото № 24.2 Комлевая и стволовая гниль



Фамилия, имя, отчество (при наличии)

Утесинова Мария Александровна

Дата составления документа

21.03.2023

Подпись

М.А. Утесинова