

Приложение 2  
к Правилам осуществления мероприятий  
по предупреждению распространения  
вредных организмов  
Утверждены  
приказом Минприроды России  
от 09.11.2020 № 912

УТВЕРЖДАЮ:

Должность: Первый заместитель председателя  
комитета - казначей департамента лесного

ФИО: Великая комитет по лицензиям

Дата: Ленинградская область

Н. Н. Велюга

04.04.2023

Акт обследования аварийных деревьев №

003-ЛР-46-23/47

лесных насаждений

Всеволожского

лесничества,

Ленинградской области

(субъект Российской Федерации)

Место проведения

Участковое лесничество	Урочище (дача)	Квартал (кварталы)	Выдел (выделы)
Гарболовское	-	244	23

**ПЕРЕЧЕТНАЯ ВЕДОМОСТЬ АВАРИЙНЫХ ДЕРЕВЬЕВ, НАЗНАЧАЕМЫХ В РУБКУ**

№ дерева	Координаты		Порода	Высота, м	Диаметр, см	Запас, куб. м	Структурные изъяны, характеризующие аварийность дерева	Сроки проведения мероприятия
1	2		3	4	5	6	7	8
1	60.32168	30.31662	Е	18	24	0,399	Стволовая и комлевая гниль, опасный наклон ствола	2023-2025
2	60.32163	30.31619	Е	22	31	0,797	Стволовая и комлевая гниль, рана	2023-2025
3	60.32215	30.31559	Е	26	52	2,649	Стволовая и комлевая гниль, опасный наклон ствола	2023-2025
4	60.321990	30.315280	Е	23	31	0,833	Стволовая и комлевая гниль, рана	2023-2025
5	60.322030	30.315260	Е	23	35	1,062	Стволовая и комлевая гниль	2023-2025
19	60.321550	30.314120	Б	22	50	1,943	Стволовая и комлевая гниль, сухобочина	2023-2025
20	60.321470	30.314670	Е	24	39	1,375	Стволовая и комлевая гниль	2023-2025
21	60.321450	30.314640	Е	24	34	1,045	Стволовая и комлевая гниль	2023-2025
22	60.321470	30.314690	Е	23	37	1,186	Стволовая и комлевая гниль	2023-2025
23	60.321440	30.314710	Е	23	29	0,729	Стволовая и комлевая гниль	2023-2025
24	60.321420	30.314720	Е	24	42	1,595	Стволовая и комлевая гниль	2023-2025
25	60.321350	30.314640	Е	23	30	0,78	Стволовая и комлевая гниль	2023-2025
26	60.321410	30.314740	Е	23	25	0,542	Стволовая и комлевая гниль	2023-2025
27	60.321440	30.314740	Е	11	15	0,097	Стволовая и комлевая гниль, рана	2023-2025
28	60.321410	30.314760	Е	21	23	0,427	Стволовая и комлевая гниль	2023-2025
29	60.321440	30.314810	Е	23	28	0,679	Стволовая и комлевая гниль	2023-2025
30	60.321430	30.314830	Е	24	34	1,045	Стволовая и комлевая гниль	2023-2025
31	60.321430	30.314890	Е	23	29	0,729	Стволовая и комлевая гниль	2023-2025
32	60.321450	30.314870	Е	24	35	1,108	Стволовая и комлевая гниль	2023-2025
33	60.321520	30.314900	Е	23	30	0,78	Стволовая и комлевая гниль	2023-2025
34	60.321490	30.315000	С	20	15	0,162	Стволовая и комлевая гниль	2023-2025
35	60.321480	30.315010	Е	24	36	1,172	Стволовая и комлевая гниль, рана	2023-2025
36	60.321500	30.315100	С	23	24	0,478	Стволовая и комлевая гниль	2023-2025
37	60.321080	30.314550	Е	24	36	1,172	Стволовая и комлевая гниль	2023-2025
38	60.32088	30.31551	Ос	24	41	1,52	Стволовая и комлевая гниль, рана, трещина	2023-2025
39	60.320900	30.315690	С	9	37	0,474	Стволовая и комлевая гниль	2023-2025
40	60.320970	30.315710	Б	21	39	1,128	Опасный наклон ствола, стволовая и комлевая гниль	2023-2025
41	60.3212	30.31583	С	14	14	0,101	Стволовая и комлевая гниль	2023-2025
42	60.32141	30.3159	С	12	12	0,065	Стволовая и комлевая гниль	2023-2025
43	60.321470	30.315830	С	22	29	0,668	Опасный наклон ствола	2023-2025
44	60.321680	30.314230	С	24	62	3,331	Стволовая и комлевая гниль	2023-2025
45	60.321700	30.314230	Е	25	65	3,98	Стволовая и комлевая гниль	2023-2025
46	60.321350	30.315540	Б	9	10	0,034	Стволовая и комлевая гниль, рана	2023-2025
47	60.321370	30.315480	Б	19	21	0,296	Стволовая и комлевая гниль, рана	2023-2025
48	60.321340	30.315560	Б	18	21	0,28	Стволовая и комлевая гниль, рана	2023-2025
49	60.320530	30.315110	С	17	26	0,415	Стволовая и комлевая гниль, рана	2023-2025
50	60.32052	30.315170	С	17	17	0,177	Стволовая и комлевая гниль	2023-2025
51	60.321520	30.316400	С	19	20	0,274	Стволовая и комлевая гниль	2023-2025
52	60.321600	30.316460	Б	18	34	0,735	Стволовая и комлевая гниль, опасный наклон ствола	2023-2025
53	60.321600	30.316460	Е	22	34	0,958	Стволовая и комлевая гниль	2023-2025
54	60.32162	30.316180	С	20	24	0,416	Стволовая и комлевая гниль, трещина в стволе	2023-2025
						37,636		

Исполнитель работ по проведению лесопатологического обследования аварийных деревьев:

Фамилия, имя и отчество (при наличии)

Утешинова Мария Александровна

Подпись

*Утешинова*

Дата проведения обследования 15.03.2023

Дата составления документа 21.03.2023

Телефон (812) 552 73 55

### ЗАКЛЮЧЕНИЕ

С целью предотвращения негативных процессов или снижения ущерба от их воздействия:

рекомендуется рубка аварийных деревьев



Приложение 1  
К акту обследования аварийных деревьев

**ФОТОТАБЛИЦА**

Дерево №1

Фото № 1.1 Общий вид дерева, опасный наклон ствола

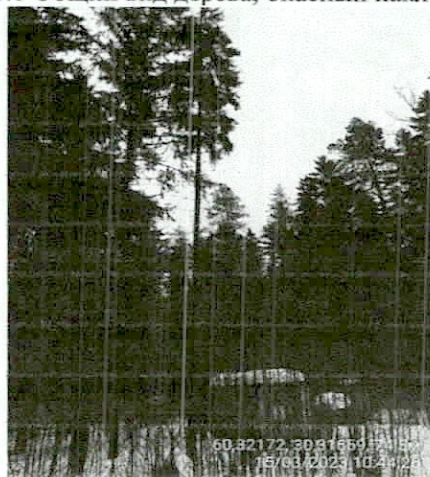


Фото № 1.2 Стволовая и комлевая гниль

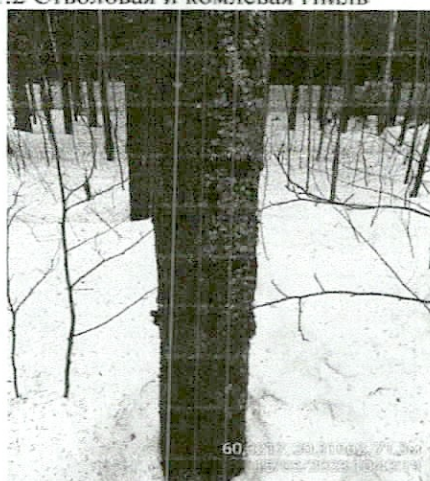


Фото № 2.1 Общий вид дерева



Фото № 2.1 Стволовая и комлевая гниль, рана



Фото № 3.1 Общий вид дерева



Фото № 3.2 Стволовая и комлевая гниль, опасный наклон ствола





Фото № 4.1 Общий вид дерева



Фото № 4.2 Стволовая и комлевая гниль, рана

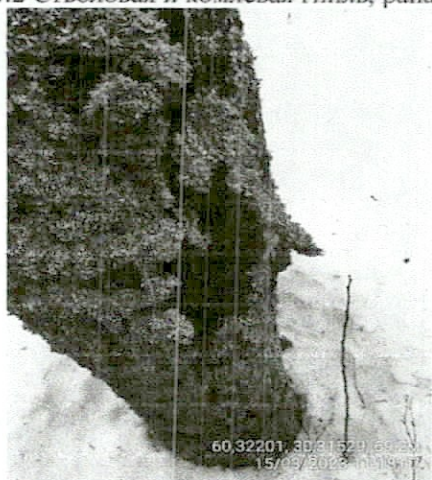


Фото № 5.1 Общий вид дерева



Фото № 5.2 Стволовая и комлевая гниль



Фото № 19.1 Общий вид дерева



Фото № 19.2 Стволовая и комлевая гниль, сухобочина





Фото № 20.1 Общий вид дерева



Фото № 20.2 Стволовая и комлевая гниль

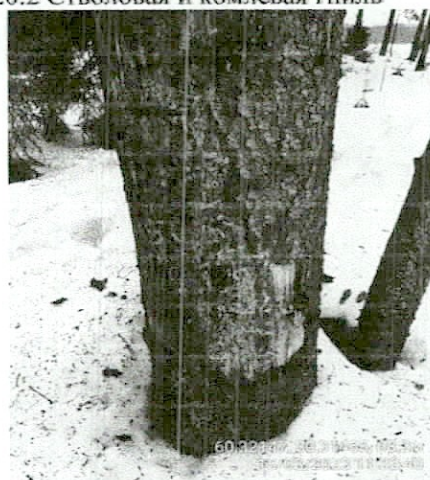


Фото № 21.1 Общий вид дерева

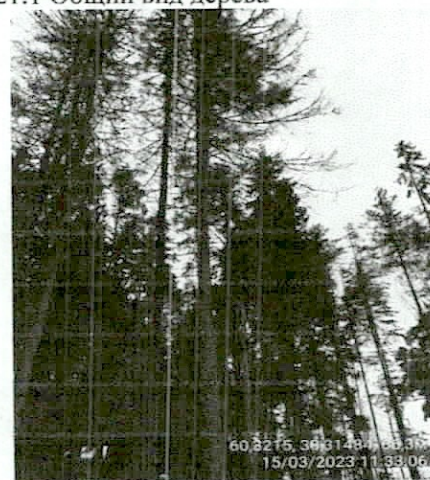


Фото № 21.2 Стволовая и комлевая гниль



Фото № 22.1 Общий вид дерева



Фото № 22.2 Стволовая и комлевая гниль





Фото № 23.1 Общий вид дерева

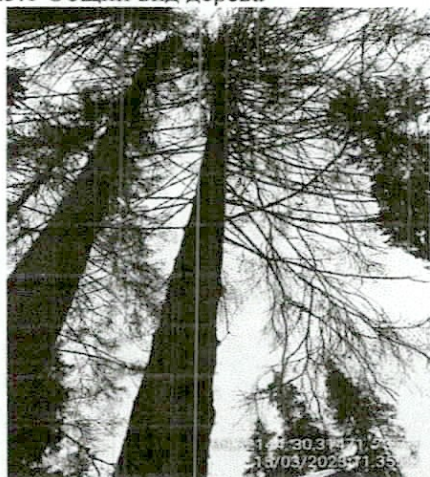


Фото № 23.1 Стволовая и комлевая гниль



Фото № 24.1 Общий вид дерева



Фото № 24.2 Стволовая и комлевая гниль



Фото № 25.1 Общий вид дерева



Фото № 25.2 Стволовая и комлевая гниль

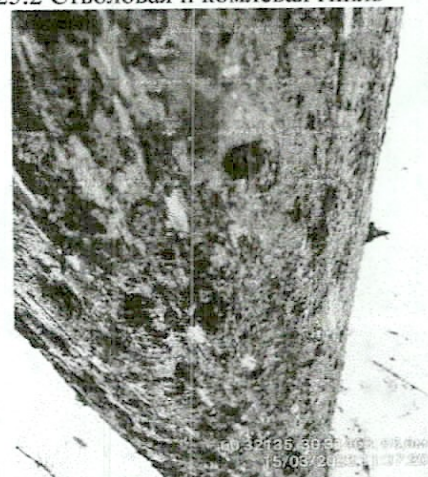




Фото № 26.1 Общий вид дерева



Фото № 26.2 Стволовая и комлевая гниль

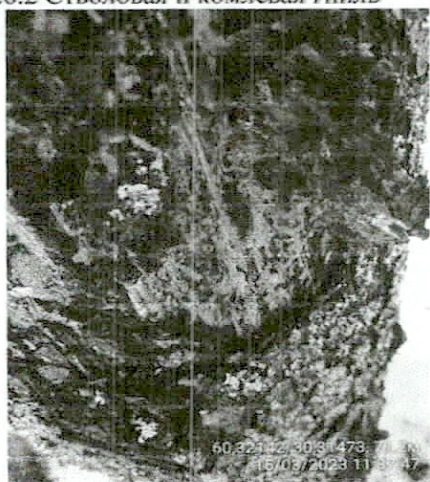


Фото № 27.1 Общий вид дерева



Фото № 27.2 Стволовая и комлевая гниль, рана



Фото № 28.1 Общий вид дерева



Фото № 28.2 Стволовая и комлевая гниль

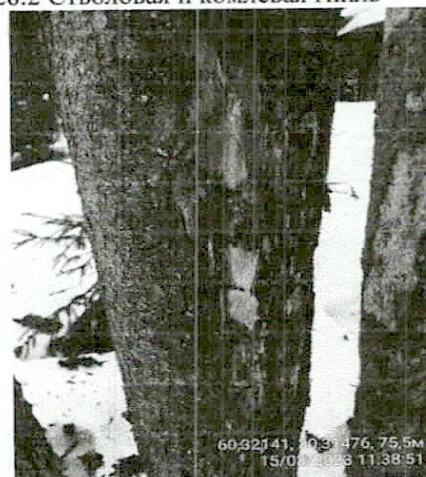




Фото № 29.1 Общий вид дерева



Фото № 29.2 Стволовая и комлевая гниль



Фото № 30.1 Общий вид дерева



Фото № 30.2 Стволовая и комлевая гниль



Фото № 31.1 Общий вид дерева



Фото № 31.2 Стволовая и комлевая гниль





Фото № 32.1 Общий вид дерева



Фото № 32.2 Стволовая и комлевая гниль



Фото № 33.1 Общий вид дерева



Фото № 39.2 Стволовая и комлевая гниль



Фото № 40.1 Общий вид дерева. Опасный наклон ствола



Фото № 40.2 Стволовая и комлевая гниль





Фото № 41.1 Общий вид дерева



Фото № 41.2 Стволовая и комлевая гниль

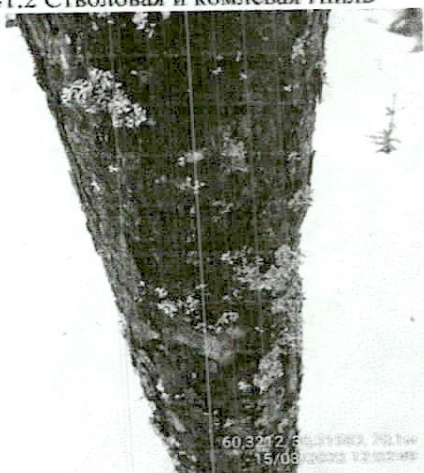


Фото № 42.1 Общий вид дерева



Фото № 42.2 Стволовая и комлевая гниль

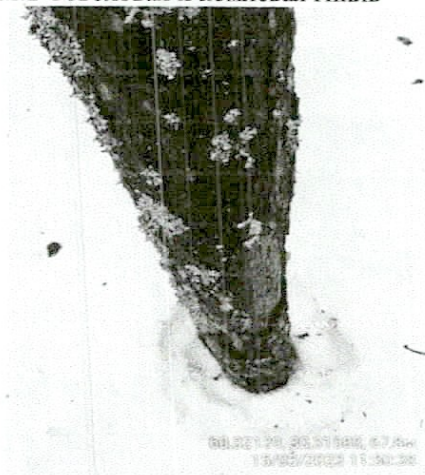


Фото № 43.1 Общий вид дерева. Опасный наклон ствола



Фото № 44.1 Общий вид дерева

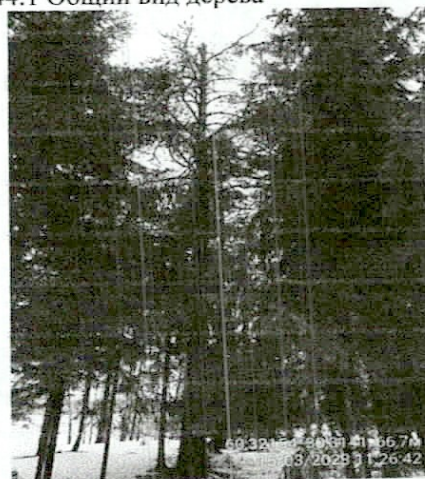




Фото № 44.2 Стволовая и комлевая гниль



Фото № 45.1 Общий вид дерева



Фото № 45.2 Стволовая и комлевая гниль

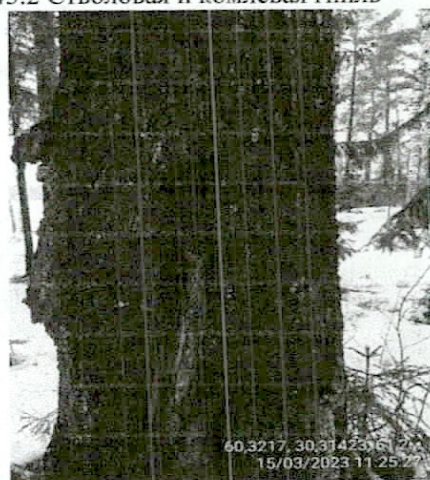


Фото № 46.1 Общий вид дерева



Фото № 46.2 Стволовая и комлевая гниль, рана



Фото № 47.1 Общий вид дерева





Фото № 47.2 Стволовая и комлевая гниль, рана



Фото № 48.1 Общий вид дерева



Фото № 48.2 Стволовая и комлевая гниль, рана



Фото № 49.1 Общий вид дерева



Фото № 49.2 Стволовая и комлевая гниль, рана

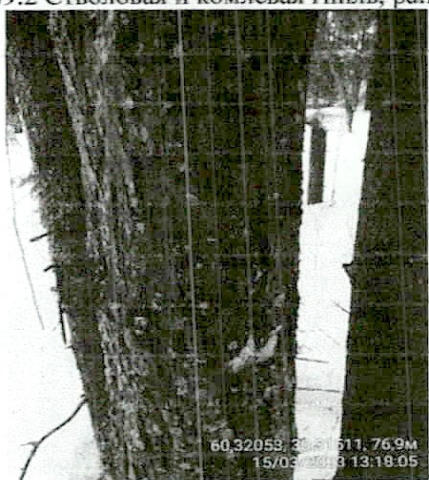


Фото № 50.1 Общий вид дерева





Фото № 50.2 Стволовая и комлевая гниль



Фото № 51.1 Общий вид дерева



Фото № 51.2 Стволовая и комлевая гниль

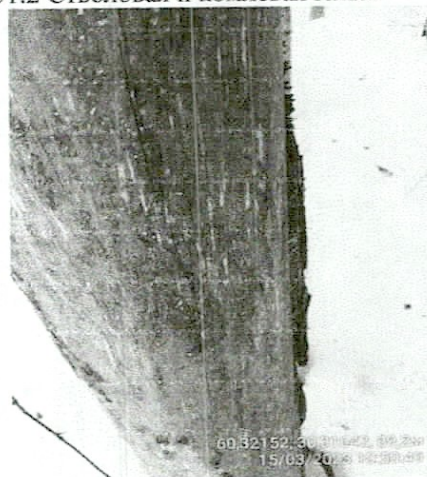


Фото № 52.1 Общий вид дерева, опасный наклон ствола



Фото № 52.2 Стволовая и комлевая гниль



Фото № 53.1 Общий вид дерева





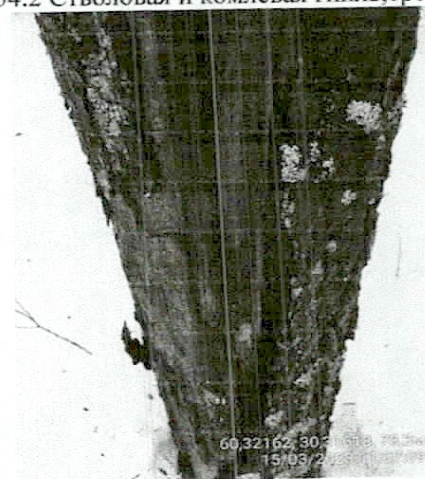
Фото № 53.2 Стволовая и комлевая гниль



Фото № 54.1 Общий вид дерева



Фото № 54.2 Стволовая и комлевая гниль, трещина в стволе



Фамилия, имя, отчество (при наличии)

Утесинова Мария Александровна

Дата составления документа

21.03.2023

Подпись

Фото № 33.2 Стволовая и комлевая гниль

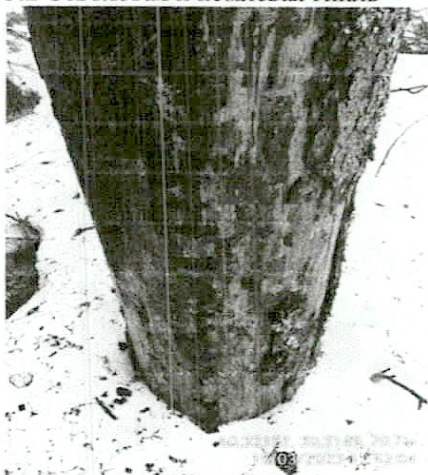


Фото № 34.1 Общий вид дерева



Фото № 34.2 Стволовая и комлевая гниль





Фото № 35.1 Общий вид дерева



Фото № 35.2 Стволовая и комлевая гниль, рана



Фото № 36.1 Общий вид дерева



Фото № 36.2 Стволовая и комлевая гниль



Фото № 37.1 Общий вид дерева



Фото № 37.2 Стволовая и комлевая гниль





Фото № 38.1 Общий вид дерева



Фото № 38.2 Стволовая и комлевая гниль, рана, трещина

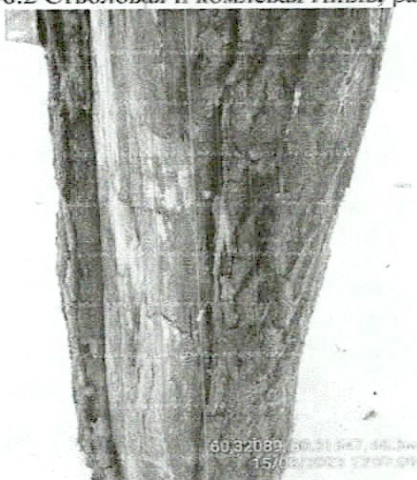


Фото № 39.1 Общий вид дерева

