

Проект лесовосстановления на лесном участке № 6 / 2023 год

Лесовосстановление: искусственное (естественное, искусственное, комбинированное)

Субъект Российской Федерации: Ленинградская область

Лесной район: Балтийско-Белозерский таежный район

Характеристика местоположения лесного участка:

Лесничество: Лодейнопольское

Участковое лесничество: Ребовское

Урочище:

№ Квартала: 77

№ Выдела: 20

Площадь лесного участка, га: 7,1

(исходные данные для проекта лесовосстановления: материалы обследования лесного участка при выборе способа лесовосстановления, план лесного участка, масштаб 1:10 000 прилагаются к проекту лесовосстановления)

Характеристика лесорастительных условий лесного участка:

Рельеф участка (уклон): равнинный

Гидрологические условия (увлажнение): ЧС В2

Почва: подзолисто-суглинистая

Характеристика площадей лесного участка:

вырубка 2020г

(вырубки, гари, прогалины, иные не занятые лесными насаждениями или предназначенные для лесовосстановления земли)

Характеристика вырубки:

Количество пней, тыс. штук/га: 0,6

Характер и размещение оставленных деревьев и кустарников (куртины, полосы, групповое, равномерное):

Степень задернения почвы (слабая, средняя, сильная): средняя

Степень минерализации почвы (% от площади лесного участка): 0%

Состояние очистки от порубочных остатков и валежника (захламенность, мЗ): отсутствует

а) отсутствует (до 5 мЗ/га); б) слабая (5-20 мЗ/га); в) средняя (20-50 мЗ/га); г) сильная (более 50 мЗ/га).

Категория доступности для техники: доступная

а) доступная;

б) требуется узкополосная расчистка без корчевки пней;

в) требуется узкополосная расчистка;

г) требуется широкополосная расчистка с корчевкой пней.

Характеристика имеющихся подроста и молодняка лесных древесных пород:

состав пород:

средний возраст, лет: 0

средняя высота, м: 0

количество деревьев и кустарников, тыс. штук/га: 0

размещение их по площади лесного участка (равномерное, неравномерное, групповое):

состояние лесных насаждений и их оценка:

Проектируемый способ лесовосстановления:

искусственное

(естественное лесовосстановление, искусственное лесовосстановление, комбинированное лесовосстановление (посев, посадка))

Обоснование проектируемого способа лесовосстановления основных лесных древесных пород восстанавливаемых лесов с учетом особенностей производства работ в различных категориях защитных лесов и особо защитных участках лесов (для лесных участков, предназначенных для проведения лесовосстановления, на которых лесовосстановительные мероприятия осуществляются лицами, указанными в подпункте "а" пункта 6 Правил, государственными (муниципальными) учреждениями, указанными в подпункте "б" пункта 6 Правил)

Карточка обследования участка от 28.04.2022г

Сроки и технологии (методы) выполнения работ по лесовосстановлению (для лесных участков, предназначенных для проведения лесовосстановления, на которых лесовосстановительные мероприятия осуществляются лицами, указанными в подпункте "а" пункта 6 Правил, государственными (муниципальными) учреждениями, указанными в подпункте "б" пункта 6 Правил)

май 2023г - сентябрь 2032г. Частичная обработка почвы бороздами трактором ТДТ-55 в сцепке с плугом ПЛ-1, в бесснежный период 2022г. Посадка сеянцев под меч Колесова в 2 отвала в шахматном порядке, расстояние между рядами 4-6 м, в рядах 0,6-0,7 м.

Сроки и технологии (методы) выполнения работ по агротехническим уходам (для лесных участков, предназначенных для проведения лесовосстановления, на которых лесовосстановительные мероприятия осуществляются лицами, указанными в подпункте "а" пункта 6 Правил, государственными (муниципальными) учреждениями, указанными в подпункте "б" пункта 6 Правил)

в течение трёх лет с момента посадки по мере необходимости (ручная оправка растений от завала травой и почвой, заноса песком, размыва и выдувания почвы, выжимания морозом; рыхление почвы с одновременным уничтожением травянистой и древесной растительности), дополнение лесных культур по мере необходимости (в случае приживаемости менее 85% от проектируемой).

Сроки и технологии (методы) выполнения работ по лесоводственным уходам (для лесных участков, предназначенных для проведения лесовосстановления, на которых лесовосстановительные мероприятия осуществляются лицами, указанными в подпункте "а" пункта 6 Правил, государственными (муниципальными) учреждениями, указанными в подпункте "б" пункта 6 Правил)

по мере необходимости

Требования к используемому для лесовосстановления посадочному (посевному) материалу:

Порода: ЕЛЬ

Вид посадочного материала (сеянцы, саженцы с открытой (закрытой) корневой системой, селекционная категория происхождения семян, лесосеменной район): сеянцы, с ОКС, из питомника Лодейнопольского лесничества, второй лесосемянной район

Возраст, лет: 3

Высота, см: 12

Диаметр корневой шейки, мм: 2 мм.

Характеристика посевного материала:

Требования к молоднякам, площади которых подлежат отнесению к землям, на которых расположены леса, для признания работ по лесовосстановлению завершёнными (для лесных участков, предназначенных для проведения лесовосстановления, на которых лесовосстановительные мероприятия осуществляются лицами, указанными в подпункте "а" пункта 6 Правил, государственными (муниципальными) учреждениями, указанными в подпункте "б" пункта 6 Правил):

Порода: Ель

Возраст, лет: 10

Количество деревьев основных лесных древесных пород, тыс. штук/га: 2

Средняя высота, м: 0.7

Объём работ по лесовосстановлению (площадь лесовосстановления, га) (для лесных участков, предназначенных для проведения лесовосстановления, на которых лесовосстановительные мероприятия осуществляются лицами, указанными в подпункте "а" пункта 6 Правил, государственными (муниципальными) учреждениями, указанными в подпункте "б" пункта 6 Правил)

7,1

Проектируемый объём работ по лесовосстановлению (для лесных участков, предназначенных для проведения лесовосстановления, на которых лесовосстановительные мероприятия осуществляются лицами, указанными в подпункте "а" пункта 6 Правил, государственными (муниципальными) учреждениями, указанными в подпункте "б" пункта 6 Правил):

площадь лесовосстановления, га: 7,1

количество жизнеспособных растений основных лесных древесных пород, тыс. штук /га: 3

количество жизнеспособных растений основных лесных древесных пород на всей площади, тыс. штук: 21,3

Исполнитель работ по лесовосстановлению:

**ДОКУМЕНТ ПОДПИСАН
ЭЛЕКТРОННОЙ ПОДПИСЬЮ**

Сертификат: 07 EB 59 BB 00 A3 AF C4 BC 4E F3 49 A2 83 63 93 A7
Владелец: МИНИНА ИРИНА ВИКТОРОВНА
Действителен: с 08.02.2023 по 08.05.2024

инженер производственного отдела

Должность (При наличии)

Подпись

Минина Ирина Викторовна

(Фамилия, имя, отчество - последнее
при наличии)

20.02.2023

Число, месяц, год

Схема размещения лесосеки для создания лесных культур в 2023 году

Площадь участка, с точностью до 0,1 га 11,9 га

(выд16 – 1,9га; выд 20 – 10,0га)

Лесные культуры 7,1 га (в. 20 – 7,1га)

Естественное возобновление 4,8 га (уч.1 выд16 – 1,9га; 20 – 0,8га; уч.2 выд20 -2,1га)

Масштаб

1 : 10000



Условные обозначения	
Эксплуатационный участок	Неэксплуатационный участок

Площадь общая, га		Площадь эксплуатационная, га	
11.9		7.1	
Экспликация объекта			
Порядковый номер характерной (поворотной) точки	Геодетические координаты		
	X	Y	
Привязка			
0	477019.582	3266125.823	
1	477170.081	3265993.622	
Лесосека			
2	477662.281	3265590.915	
3	477944.680	3265752.591	
4	478334.385	3265660.745	
5	478279.901	3265779.056	
6	478395.417	3265703.237	
7	478444.531	3265605.698	
8	478506.543	3265554.982	
9	478413.018	3265462.143	
10	478207.611	3265506.765	
11	478112.138	3265542.969	
12	477777.694	3265628.358	
13	477703.233	3265556.956	
Номера точек	Румбы линий	Длина линий	
Привязка			
0 - 1	СЗ 41°.00'	200	
1 - 2	СЗ 39°.00'	635	
Лесосека			
2 - 3	СВ 30°.00'	325	
3 - 4	СЗ 13°.00'	400	
4 - 5	ЮВ 65°.00'	130	
5 - 6	СЗ 33°.00'	138	
6 - 7	СЗ 63°.00'	109	
7 - 8	СЗ 39°.00'	80	
8 - 9	ЮЗ 45°.00'	132	
9 - 10	ЮВ 12°.00'	210	
10 - 11	ЮВ 20°.30'	102	
11 - 12	ЮВ 14°.00'	345	
12 - 13	ЮЗ 44°.00'	103	
13 - 2	ЮВ 39°.30'	53	
Экспликация объекта			
Порядковый номер характерной (поворотной) точки	Геодетические координаты		
	X	Y	
4	478334.385	3265660.745	
3	477944.680	3265752.591	
2	477662.281	3265590.915	
13	477703.233	3265556.956	
12	477777.694	3265628.358	

1'	477874.706	3265603.698
2'	477959.511	3265715.403
3'	478018.446	3265695.949
4'	478101.342	3265606.169
5'	478061.691	3265555.790
11	478112.138	3265542.969
10	478207.611	3265506.765
9	478413.018	3265462.143
6'	478309.167	3265611.992

Основной полигон	11.9
лесн. культуры	7.1
Полигон 3	2.8
Полигон 4	2.0

Номера точек	Румбы линий	Длина линий
4 - 3	ЮВ 13° 00'	400
3 - 2	ЮЗ 30° 00'	325
2 - 13	СЗ 39° 30'	53
13 - 12	СВ 44° 00'	103
12 - 1'	СЗ 14° 00'	100
1' - 2'	СВ 53° 00'	140
2' - 3'	СЗ 18° 00'	62
3' - 4'	СЗ 47° 00'	122
4' - 5'	ЮЗ 52° 00'	64
5' - 11	СЗ 14° 00'	52
11 - 10	СЗ 20° 30'	102
10 - 9	СЗ 12° 00'	210
9 - 6'	ЮВ 55° 00'	182
6' - 4	СВ 63° 00'	55

Экспликация объекта

Порядковый номер характерной (поворотной) точки	Геодезические координаты	
	X	Y
9	478413.018	3265462.143
6'	478309.167	3265611.992
4	478334.385	3265660.745
5	478279.901	3265779.056
6	478395.417	3265703.237
7	478444.531	3265605.698
8	478506.543	3265554.982

Номера точек	Румбы линий	Длина линий
9 - 6'	ЮВ 55° 00'	182
6' - 4	СВ 63° 00'	55
4 - 5	ЮВ 65° 00'	130
5 - 6	СЗ 33° 00'	138
6 - 7	СЗ 63° 00'	109
7 - 8	СЗ 39° 00'	80
8 - 9	ЮЗ 45° 00'	132

Экспликация объекта

Порядковый номер характерной (поворотной) точки	Геодезические координаты	
	X	Y
1'	477874.706	3265603.698
2'	477959.511	3265715.403
3'	478018.446	3265695.949
4'	478101.342	3265606.169
5'	478061.691	3265555.790

Номера точек	Румбы линий	Длина линий
1' - 2'	СВ 53° 00'	140
2' - 3'	СЗ 18° 00'	62
3' - 4'	СЗ 47° 00'	122
4' - 5'	ЮЗ 52° 00'	64
5' - 1'	ЮВ 14° 00'	193

Лесосека

Номер лесосеки	Площадь лесосеки, га

КАРТОЧКА
ОБСЛЕДОВАНИЯ УЧАСТКА ПРИ ВЫБОРЕ СПОСОБА И ТЕХНОЛОГИИ
ЛЕСОВОССТАНОВЛЕНИЯ

1. Лесничество Лодейнопольское
2. Участковое лесничество Ребовское
3. Номер квартала 77
4. Номер выдела 20
5. Арендатор, номер договора аренды АО «Оятский леспромхоз», № 2-2008-12-200-3 от 16.12.2008 г.
6. Площадь участка, с точностью до 0,1 га 7,1 га (в. 20 – 7,1га)
7. План участка (прилагается к Карточке)
8. Категория площадей участка лесовосстановления: Вырубка 2020 года
до вырубки, гарь, иная (год, месяц)
9. Исходный породный состав участка лесовосстановления до вырубки, гари, гибели:
в. 20 – 5Б2Ос2С1Е
10. Условия для работы техники:
 - 10.1. Количество пней, шт./га: всего 600, ср. диаметр 28 см
 - 10.2. Захламленность, куб.м/га слабая
отсутствует - менее 5 куб.м/га, слабая - 5 - 20 куб.м/га, средняя - 20 – 50, куб.м/га, сильная > 50 куб.м/га
 - 10.3. Доступность для работы техники доступно
11. Характеристика природно-климатических и лесорастительных условий лесного участка
 - 11.1. Лесорастительная зона Тайжская
 - 11.2. Лесной район Балтийско-Белозерский таежный район
 - 11.3. Целевое назначение лесов эксплуатационные
 - 11.4. Рельеф равнинный
 - 11.5. Почва подзолисто-суглинистая
тип, степень увлажнения, механический состав
 - 11.6. Тип леса (тип вырубки, тип лесорастительных условий) в. 20 – ЧС В2
 - 11.7. Степень задернения почвы средняя
отсутствует - до 10%, слабая - 11 - 30%%, средняя - 31 - 50%%, сильная > 50%%
12. Характеристика подроста главных (целевых) пород (перечетная ведомость прилагается):
 - 12.1. Средняя высота _____ м,
 - 12.2. Средний возраст _____ лет,
 - 12.3. Количество _____ тыс.шт./га. в том числе по породам _____
- 12.4. Категория густоты _____
- 12.5. Распределение по площади _____
редкий, средний, густой равномерное, неравномерное, групповое
- 12.6. Жизнеспособность подроста _____
жизнеспособный, нежизнеспособный
13. Характеристика возобновления мягколиственных пород:
 - 13.1. Порода: Ель
 - 13.2. Количество: 3 тыс.шт./га
 - 13.3. Средняя высота _____ м
14. Источники обсеменения _____
порода, источник, одиночные (шт./га), полосы, стены леса
15. Характеристика санитарного состояния: в связи с отсутствием на восстанавливаемой площади признаков заселения вредных организмов, обследование на лесном участке не проводилось.
заселенность вредными организмами, болезни леса
16. Предложения для разработки Проекта лесовосстановления:
 - 16.1. Способ лесовосстановления: искусственный (лесные культуры)
естественный, искусственный
 - 16.2. Главные (целевые) породы Ель

16.3. Срок лесовосстановления: май - 2023- сентябрь 2031
начало, окончание (месяц, год)

17. Необходимость проведения предварительных и сопутствующих мероприятий:

17.1. Очистка вырубки, гари *не требуется*

17.2. Санитарные *не требуется*

17.3. Противопожарные *не требуется*

17.4. Иные предложения *обработка почвы (механизированная, бороздами)*

Обследование проведено:

Исполнитель(и): инженер по ЛР  Патлах А.А. " 26 " 04 2022 г.
Должность : _____ Ф.И.О. _____ дата _____
подпись

Согласовано:

Представитель лесничества: лесничий  Кабанов А.А. " 28 " 04 2022 г.
Должность _____ Ф.И.О. _____ дата _____
подпись

Представитель арендатора: Моложен  " 28 " 04 22 г.
Должность _____ Ф.И.О. _____ дата _____
подпись

**ПЕРЕЧЕТНАЯ ВЕДОМОСТЬ
ЖИЗНЕСПОСОБНОГО ПОДРОСТА ПРИ ОБСЛЕДОВАНИИ
УЧАСТКА № ____ / ____ ГОД ЛЕСОВОССТАНОВЛЕНИЯ**

Лесничество Лодейнопольское
 Участковое лесничество Ребовское
 Квартал № 77
 Выдел № 20

Номер пробной площади (п.п.) номера учетных площадок	Порода	Распределение подроста по высоте, шт.				Средняя высота, м	Средний возраст, лет
		Мелкий (до 0.5 м)	Средний (0.51-1.5 м)	Крупный (свыше 1.5 м)	Итого		
1	2	3	4	5	6	7	8
Всего по участку подроста мягколиственных пород, тыс. шт.	-	-	-	-	-	-	-
Всего по участку подроста главных (целевых) пород					-		
Коэффициент перевода		0,5	0,8	1,0			
С учетом коэффициента					-		
Итого в пересчете на крупный, подроста главных (целевых) пород, тыс. шт.					-		

Исполнитель(и): инженер по ЛР

Должность :

подпись

Патлах А.А.

Ф.И.О.

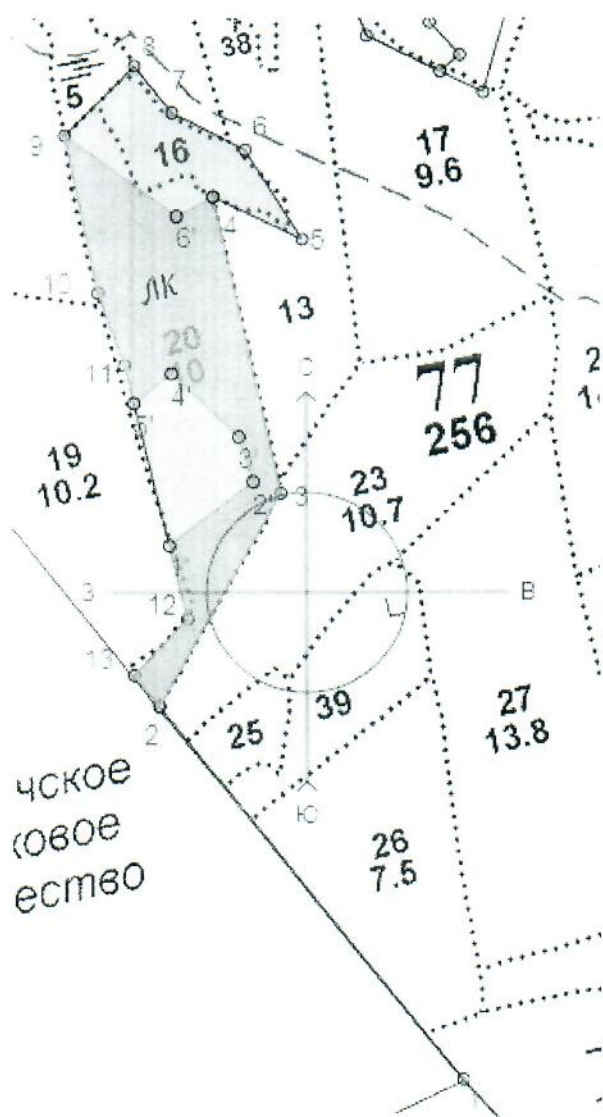
" 06 " 04 2022 г.

дата

План участка для проведения лесовосстановления

Арендатор: АО «Оятский леспромхоз»
 № дог. аренды: № 2-2008-12-200-3 от 16.12.2008 г.
 Лесничество: Лодейнопольское
 Участковое лесничество: Ребовское
 Номер(а) лесного квартала: 77
 Номер(а) лесотаксационного выдела(выделов): 20

Масштаб 1 : 10 000



Исполнитель(и): инженер по ЛР
 Должность :

[Handwritten signature]
 подпись

Патлах А.А. " 04 " 2009 г.
 Ф.И.О. дата