

Проект лесовосстановления на лесном участке № 4 / 2023 год

Лесовосстановление: искусственное (естественное, искусственное, комбинированное)

Субъект Российской Федерации: Ленинградская область

Лесной район: Балтийско-Белозерский таежный район

Характеристика местоположения лесного участка:

Лесничество: Лодейнопольское

Участковое лесничество: Ребовское

Урочище:

№ Квартала: 77

№ Выдела: 14

Площадь лесного участка, га: 3,6

(исходные данные для проекта лесовосстановления: материалы обследования лесного участка при выборе способа лесовосстановления, план лесного участка, масштаб 1:10 000 прилагаются к проекту лесовосстановления)

Характеристика лесорастительных условий лесного участка:

Рельеф участка (уклон): равнинный

Гидрологические условия (увлажнение): ЧС В2

Почва: подзолисто-суглинистая

Характеристика площадей лесного участка:

вырубка 2020г

(вырубки, гари, прогалины, иные не занятые лесными насаждениями или предназначенные для лесовосстановления земли)

Характеристика вырубки:

Количество пней, тыс. штук/га: 0,6

Характер и размещение оставленных деревьев и кустарников (куртины, полосы, групповое, равномерное):

Степень задернения почвы (слабая, средняя, сильная): средняя

Степень минерализации почвы (% от площади лесного участка): 0%

Состояние очистки от порубочных остатков и валежника (захламенность, мЗ): отсутствует

а) отсутствует (до 5 мЗ/га); б) слабая (5-20 мЗ/га); в) средняя (20-50 мЗ/га); г) сильная (более 50 мЗ/га).

Категория доступности для техники: доступная

а) доступная;

б) требуется узкополосная расчистка без корчевки пней;

в) требуется узкополосная расчистка;

г) требуется широкополосная расчистка с корчевкой пней.

Характеристика имеющихся подроста и молодняка лесных древесных пород:

состав пород:

средний возраст, лет: 0

средняя высота, м: 0

количество деревьев и кустарников, тыс. штук/га: 0

размещение их по площади лесного участка (равномерное, неравномерное, групповое):

состояние лесных насаждений и их оценка:

Проектируемый способ лесовосстановления:

искусственное

(естественное лесовосстановление, искусственное лесовосстановление, комбинированное лесовосстановление (посев, посадка))

Обоснование проектируемого способа лесовосстановления основных лесных древесных пород восстанавливаемых лесов с учетом особенностей производства работ в различных категориях защитных лесов и особо защитных участках лесов (для лесных участков, предназначенных для проведения лесовосстановления, на которых лесовосстановительные мероприятия осуществляются лицами, указанными в подпункте "а" пункта 6 Правил, государственными (муниципальными) учреждениями, указанными в подпункте "б" пункта 6 Правил)

Карточка обследования участка от 28.04.2022г

Сроки и технологии (методы) выполнения работ по лесовосстановлению (для лесных участков, предназначенных для проведения лесовосстановления, на которых лесовосстановительные мероприятия осуществляются лицами, указанными в подпункте "а" пункта 6 Правил, государственными (муниципальными) учреждениями, указанными в подпункте "б" пункта 6 Правил)

май 2023г - сентябрь 2032г. Частичная обработка почвы бороздами трактором ТДТ-55 в сцепке с плугом ПЛ-1, в бесснежный период 2022г. Посадка сеянцев под меч Колесова в 2 отвала в шахматном порядке, расстояние между рядами 4-6 м, в рядах 0,6-0,7 м.

Сроки и технологии (методы) выполнения работ по агротехническим уходам (для лесных участков, предназначенных для проведения лесовосстановления, на которых лесовосстановительные мероприятия осуществляются лицами, указанными в подпункте "а" пункта 6 Правил, государственными (муниципальными) учреждениями, указанными в подпункте "б" пункта 6 Правил)

в течение трёх лет с момента посадки по мере необходимости (ручная оправка растений от завала травой и почвой, заноса песком, размыва и выдувания почвы, выжимания морозом; рыхление почвы с одновременным уничтожением травянистой и древесной растительности), дополнение лесных культур по мере необходимости (в случае приживаемости менее 85% от проектируемой)

Сроки и технологии (методы) выполнения работ по лесоводственным уходам (для лесных участков, предназначенных для проведения лесовосстановления, на которых лесовосстановительные мероприятия осуществляются лицами, указанными в подпункте "а" пункта 6 Правил, государственными (муниципальными) учреждениями, указанными в подпункте "б" пункта 6 Правил)

по мере необходимости

Требования к используемому для лесовосстановления посадочному (посевному) материалу:

Порода: ЕЛЬ

Вид посадочного материала (сеянцы, саженцы с открытой (закрытой) корневой системой, селекционная категория происхождения семян, лесосеменной район): сеянцы, с ОКС, из питомника Лодейнопольского лесничества, второй лесосемянной район

Возраст, лет: 3

Высота, см: 12

Диаметр корневой шейки, мм: 2 мм.

Характеристика посевного материала:

Требования к молоднякам, площади которых подлежат отнесению к землям, на которых расположены леса, для признания работ по лесовосстановлению завершенными (для лесных участков, предназначенных для проведения лесовосстановления, на которых лесовосстановительные мероприятия осуществляются лицами, указанными в подпункте "а" пункта 6 Правил, государственными (муниципальными) учреждениями, указанными в подпункте "б" пункта 6 Правил):

Порода: Ель

Возраст, лет: 10

Количество деревьев основных лесных древесных пород, тыс. штук/га: 2

Средняя высота, м: 0.7

Объем работ по лесовосстановлению (площадь лесовосстановления, га) (для лесных участков, предназначенных для проведения лесовосстановления, на которых лесовосстановительные мероприятия осуществляются лицами, указанными в подпункте "а" пункта 6 Правил, государственными (муниципальными) учреждениями, указанными в подпункте "б" пункта 6 Правил)

3,6

Проектируемый объем работ по лесовосстановлению (для лесных участков, предназначенных для проведения лесовосстановления, на которых лесовосстановительные мероприятия осуществляются лицами, указанными в подпункте "а" пункта 6 Правил, государственными (муниципальными) учреждениями, указанными в подпункте "б" пункта 6 Правил):

площадь лесовосстановления, га: 3,6

количество жизнеспособных растений основных лесных древесных пород, тыс. штук /га: 3

количество жизнеспособных растений основных лесных древесных пород на всей площади, тыс. штук: 10,8

Исполнитель работ по лесовосстановлению:

**ДОКУМЕНТ ПОДПИСАН
ЭЛЕКТРОННОЙ ПОДПИСЬЮ**

Сертификат: 07 EB 59 BB 00 A3 AF C4 BC 4E F3 49 A2 83 63 93 A7
Владелец: МИНИНА ИРИНА ВИКТОРОВНА
Действителен: с 08.02.2023 по 08.05.2024

инженер производственного отдела

Должность (При наличии)

Подпись

Минина Ирина Викторовна

(Фамилия, имя, отчество - последнее
при наличии)

20.02.2023

Число, месяц, год

Схема размещения лесосеки для создания лесных культур в 2023 году

Площадь участка, с точностью до 0,1 га 8,4 га

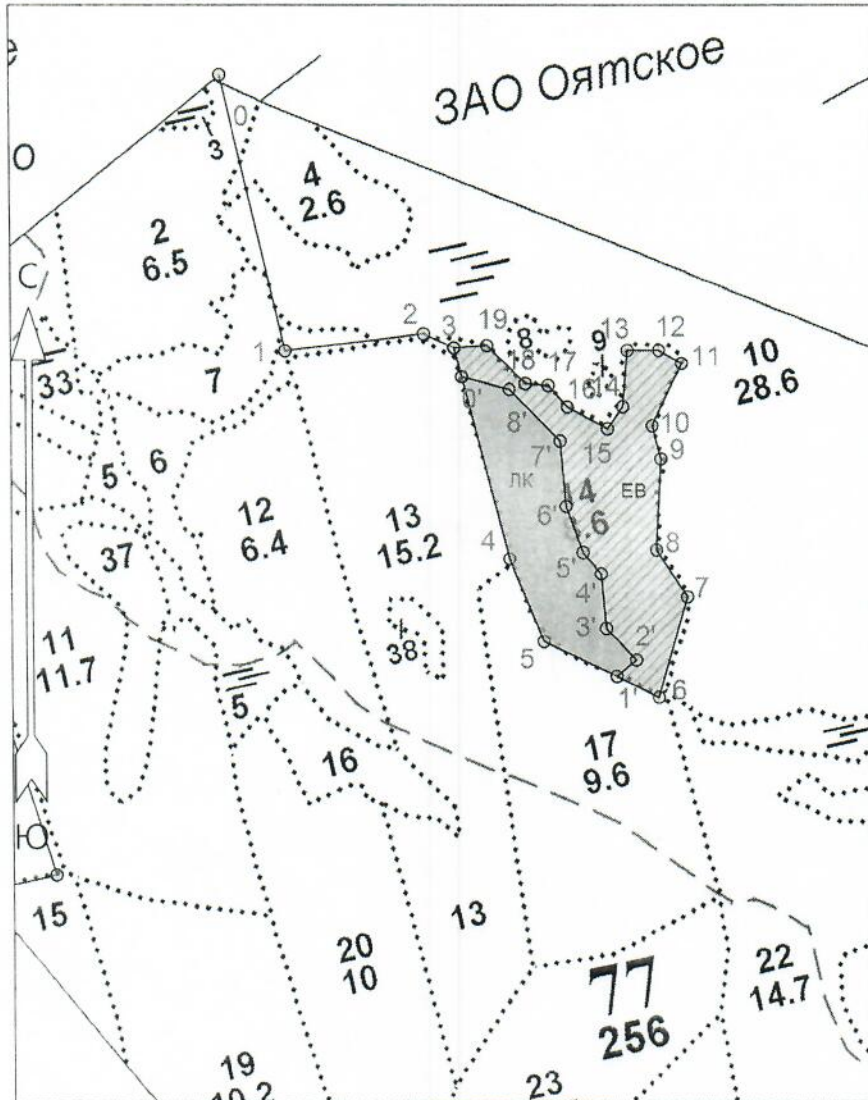
(в. 14 – 8,4га)

Лесные культуры 3,6 га (в. 14 – 3,6га)

Естественное возобновление 4,8 га (выд14 – 4,8га)

Масштаб

1 : 10000



15	478904.469	3266459.909
16	478932.425	3266406.665
17	478960.575	3266381.045
18	478963.088	3266350.720
19	479013.817	3266299.448

Номера точек	Румбы линий	Длина линий
Привязка		
0 - 1	ЮВ 13°.00'	375
1 - 2	СВ 83°.00'	184
2 - 3	ЮВ 65°.00'	44
Лесосека		
3 - 4	ЮВ 14°.30'	287
4 - 5	ЮВ 22°.00'	120
5 - 6	ЮВ 64°.00'	170
6 - 7	СВ 16°.00'	140
7 - 8	СЗ 33°.00'	75
8 - 9	СВ 3°.00'	120
9 - 10	СЗ 15°.00'	45
10 - 11	СВ 26°.00'	91
11 - 12	СЗ 60°.00'	35
12 - 13	ЮЗ 90°.00'	42
13 - 14	ЮЗ 5°.00'	75
14 - 15	ЮЗ 35°.00'	35
15 - 16	СЗ 62°.00'	60
16 - 17	СЗ 42°.00'	38
17 - 18	СЗ 85°.00'	30
18 - 19	СЗ 45°.00'	72
19 - 3	ЮЗ 86°.00'	44

Экспликация объекта		
Порядковый номер характерной (поворотной) точки	Геодетические координаты	
	X	Y
Привязка		
3	479010.454	3266255.925

Лесосека		
0'	478971.739	3266266.138
4	478732.768	3266329.574
5	478621.609	3266375.145
1'	478575.235	3266471.858
2'	478597.226	3266497.877
3'	478639.504	3266458.022
4'	478713.258	3266451.225
5'	478741.520	3266427.250
6'	478802.554	3266404.686
7'	478888.268	3266396.788
8'	478955.203	3266329.135

Номера точек	Румбы линий	Длина линий
Привязка		
3 - 0'	ЮВ 14°.30'	40
Лесосека		
0' - 4	ЮВ 14°.30'	247

Условные обозначения			
Эксплуатационный участок		Неэксплуатационный участок	

Площадь общая, га	Площадь эксплуатационная, га	
8,4	3,6	
Экспликация объекта		
Порядковый номер характерной (поворотной) точки	Геодетические координаты	
	X	Y
Привязка		
0	479370.984	3265946.685
1	479005.642	3266032.850
2	479028.889	3266215.861

Лесосека		
3	479010.454	3266255.925
4	478732.768	3266329.574
5	478621.609	3266375.145
6	478547.610	3266528.328
7	478682.479	3266566.417
8	478745.250	3266525.175
9	478865.200	3266531.310
10	478908.652	3266519.436
11	478990.818	3266558.808
12	479008.254	3266528.238
13	479008.064	3266486.127
14	478933.255	3266479.909

4 - 5	ЮВ 22°.00'	120
5 - 1'	ЮВ 64°.00'	107
1' - 2'	СВ 50°.00'	34
2' - 3'	СЗ 43°.00'	58
3' - 4'	СЗ 5°.00'	74
4' - 5'	СЗ 40°.00'	37
5' - 6'	СЗ 20°.00'	65
6' - 7'	СЗ 5°.00'	86
7' - 8'	СЗ 45°.00'	95
8' - 0'	СЗ 75°.00'	65

17 - 18	СЗ 85°.00'	30
Лесосека		
Номер лесосеки		Площадь лесосеки, га
Основной полигон		8.4
лесные культуры		3.6
Естественное возобновление		4.8

Экспликация объекта

Порядковый номер характерной (поворотной) точки	Геодезические координаты	
	X	Y
18	478963.088	3266350.720
19	479013.817	3266299.448
3	479010.454	3266255.925
0'	478971.739	3266266.138
8'	478955.203	3266329.135
7'	478888.268	3266396.788
6'	478802.554	3266404.686
5'	478741.520	3266427.250
4'	478713.258	3266451.225
3'	478639.504	3266458.022
2'	478597.226	3266497.877
1'	478575.235	3266471.858
6	478547.610	3266528.328
7	478682.479	3266566.417
8	478745.250	3266525.175
9	478865.200	3266531.310
10	478908.652	3266519.436
11	478990.818	3266558.808
12	479008.254	3266528.238
13	479008.064	3266486.127
14	478933.255	3266479.909
15	478904.469	3266459.909
16	478932.425	3266406.665
17	478960.575	3266381.045
Номера точек	Румбы линий	Длина линий
18 - 19	СЗ 45°.00'	72
19 - 3	ЮЗ 86°.00'	44
3 - 0'	ЮВ 14°.30'	40
0' - 8'	ЮВ 75°.00'	65
8' - 7'	ЮВ 45°.00'	95
7' - 6'	ЮВ 5°.00'	86
6' - 5'	ЮВ 20°.00'	65
5' - 4'	ЮВ 40°.00'	37
4' - 3'	ЮВ 5°.00'	74
3' - 2'	ЮВ 43°.00'	58
2' - 1'	ЮЗ 50°.00'	34
1' - 6	ЮВ 63°.30'	63
6 - 7	СВ 16°.00'	140
7 - 8	СЗ 33°.00'	75
8 - 9	СВ 3°.00'	120
9 - 10	СЗ 15°.00'	45
10 - 11	СВ 26°.00'	91
11 - 12	СЗ 60°.00'	35
12 - 13	ЮЗ 90°.00'	42
13 - 14	ЮЗ 5°.00'	75
14 - 15	ЮЗ 35°.00'	35
15 - 16	СЗ 62°.00'	60
16 - 17	СЗ 42°.00'	38

КАРТОЧКА
ОБСЛЕДОВАНИЯ УЧАСТКА ПРИ ВЫБОРЕ СПОСОБА И ТЕХНОЛОГИИ
ЛЕСОВОССТАНОВЛЕНИЯ

1. Лесничество Лодейнопольское
2. Участковое лесничество Ребовское
3. Номер квартала 77
4. Номер выдела 14
5. Арендатор, номер договора аренды АО «Оятский леспромхоз», № 2-2008-12-200-3 от 16.12.2008 г.
6. Площадь участка, с точностью до 0,1 га 3,6 га (в. 14 – 3,6га)
7. План участка (прилагается к Карточке)
8. Категория площадей участка лесовосстановления: Вырубка 2020 года
до вырубки, гарь, иная (год, месяц)
9. Исходный породный состав участка лесовосстановления до вырубки, гари, гибели:
в. 14 – 6Б10с3С+Е
10. Условия для работы техники:
- 10.1. Количество пней, шт./га: всего 600, ср. диаметр 28 см
- 10.2. Захламленность, куб.м/га слабая
отсутствует - менее 5 куб.м/га, слабая - 5 - 20 куб.м/га, средняя - 20 – 50, куб.м/га, сильная > 50 куб.м/га
- 10.3. Доступность для работы техники доступно
11. Характеристика природно-климатических и лесорастительных условий лесного участка
- 11.1. Лесорастительная зона Таёжная
- 11.2. Лесной район Балтийско-Белозерский таежный район
- 11.3. Целевое назначение лесов эксплуатационные
- 11.4. Рельеф равнинный
- 11.5. Почва подзолисто-суглинистая
тип, степень увлажнения, механический состав
- 11.6. Тип леса (тип вырубки, тип лесорастительных условий) в. 14 – ЧС В2
- 11.7. Степень задернения почвы средняя
отсутствует - до 10%, слабая - 11 - 30%%, средняя - 31 - 50%%, сильная > 50%%
12. Характеристика подраста главных (целевых) пород (перечетная ведомость прилагается):
- 12.1. Средняя высота _____ м,
- 12.2. Средний возраст _____ лет,
- 12.3. Количество _____ тыс.шт./га, в том числе по породам _____
- 12.4. Категория густоты _____
- 12.5. Распределение по площади _____
редкий, средний, густой равномерное, неравномерное, групповое
- 12.6. Жизнеспособность подраста _____
жизнеспособный, нежизнеспособный
13. Характеристика возобновления мягколиственных пород:
- 13.1. Порода: Ель
- 13.2. Количество: 3 тыс.шт./га
- 13.3. Средняя высота _____ м
14. Источники обсеменения _____
порода, источник, одиночные (шт./га), полосы, стены леса
15. Характеристика санитарного состояния: в связи с отсутствием на восстанавливаемой площади признаков заселения вредных организмов, обследование на лесном участке не проводилось.
заселенность вредными организмами, болезни леса
16. Предложения для разработки Проекта лесовосстановления:
- 16.1. Способ лесовосстановления: искусственный (лесные культуры)
естественный, искусственный
- 16.2. Главные (целевые) породы Ель

16.3. Срок лесовосстановления: май - 2023- сентябрь 2031
начало, окончание (месяц, год)

17. Необходимость проведения предварительных и сопутствующих мероприятий:

17.1. Очистка вырубки, гари *не требуется*

17.2. Санитарные *не требуется*

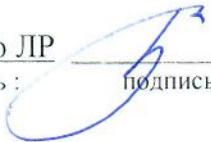
17.3. Противопожарные *не требуется*

17.4. Иные предложения *обработка почвы (механизированная, бороздами)*

Обследование проведено:

Исполнитель(и): инженер по ЛР

Должность :



подпись

Патлах А.А. " 26 " 04. 2022 г.

Ф.И.О.

дата

Согласовано:

Представитель лесничества: лесничий

Должность



подпись

Кабанов А.А. " 28 " 04. 2022 г.

Ф.И.О.

дата

Представитель арендатора: Медведев

Должность



подпись

" 28 " 04. 2022 г.

Ф.И.О.

дата

ПЕРЕЧЕТНАЯ ВЕДОМОСТЬ
ЖИЗНЕСПОСОБНОГО ПОДРОСТА ПРИ ОБСЛЕДОВАНИИ
УЧАСТКА № ___ / ___ ГОД ЛЕСОВОССТАНОВЛЕНИЯ

Лесничество Лодейнопольское
 Участковое лесничество Ребовское
 Квартал № 77
 Выдел № 14

Номер пробной площади (п.п.) номера учетных площадок	Порода	Распределение подроста по высоте, шт.				Средняя высота, м	Средний возраст, лет
		Мелкий (до 0.5 м)	Средний (0.51-1.5 м)	Крупный (свыше 1.5 м)	Итого		
1	2	3	4	5	6	7	8
Всего по участку подроста мягколиственных пород, тыс. шт.	-	-	-	-	-	-	-
Всего по участку подроста главных (целевых) пород					-		
Коэффициент перевода		0,5	0,8	1,0			
С учетом коэффициента					-		
Итого в пересчете на крупный, подроста главных (целевых) пород, тыс. шт.					-		

Исполнитель(и): инженер по ЛР

Должность :

подпись

Патлах А.А. " 26 " 04. 2022 г.

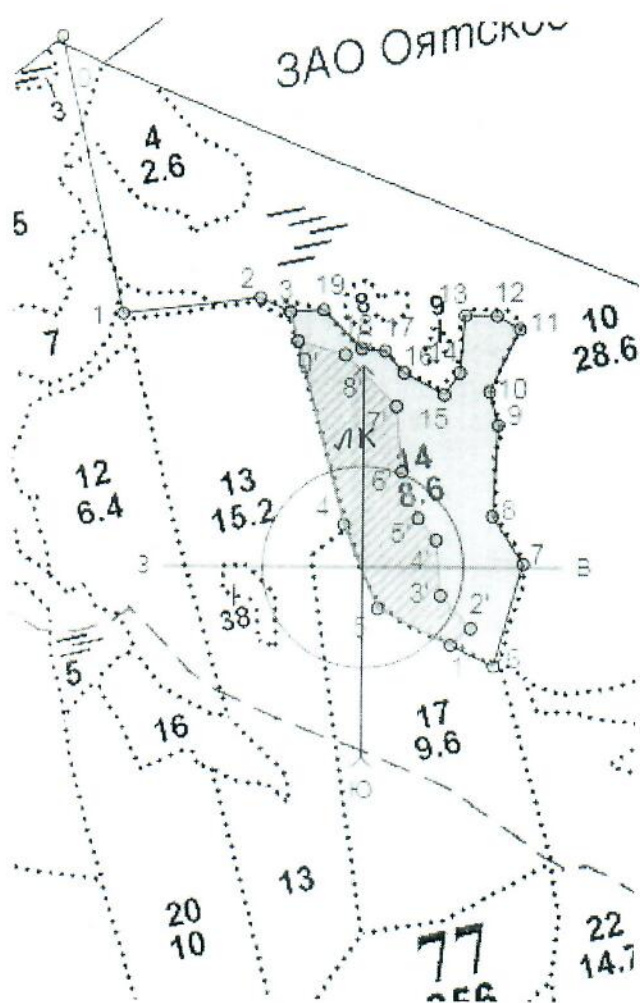
Ф.И.О.

дата

План участка для проведения лесовосстановления

Арендатор: АО «Оятский леспромхоз»
 № дог. аренды: № 2-2008-12-200-3 от 16.12.2008 г.
 Лесничество: Лодейнопольское
 Участковое лесничество: Ребовское
 Номер(а) лесного квартала: 77
 Номер(а) лесотаксационного выдела(выделов): 14

Масштаб 1 : 10 000



Исполнитель(и): инженер по ЛР
 Должность :

[Handwritten signature]
 подпись

Патлах А.А. " 26 " 09. 2022 г.
 Ф.И.О. дата