

Проект лесовосстановления на лесном участке № 10 / 2023 год

Лесовосстановление: искусственное (естественное, искусственное, комбинированное)

Субъект Российской Федерации: Ленинградская область

Лесной район: Балтийско-Белозерский таежный район

Характеристика местоположения лесного участка:

Лесничество: Лодейнопольское

Участковое лесничество: Ребовское

Урочище:

№ Квартала: 161

№ Выдела: 34,42,49

Площадь лесного участка, га: 11,9

(исходные данные для проекта лесовосстановления: материалы обследования лесного участка при выборе способа лесовосстановления, план лесного участка, масштаб 1:10 000 прилагаются к проекту лесовосстановления)

Характеристика лесорастительных условий лесного участка:

Рельеф участка (уклон): равнинный

Гидрологические условия (увлажнение): ЧС В2

Почва: подзолисто-суглинистая

Характеристика площадей лесного участка:

вырубка 2022г

(вырубки, гари, прогалины, иные не занятые лесными насаждениями или предназначенные для лесовосстановления земли)

Характеристика вырубки:

Количество пней, тыс. штук/га: 0,6

Характер и размещение оставленных деревьев и кустарников (куртины, полосы, групповое, равномерное):

Степень задернения почвы (слабая, средняя, сильная): средняя

Степень минерализации почвы (% от площади лесного участка): 0%

Состояние очистки от порубочных остатков и валежника (захламенность, м3): отсутствует

а) отсутствует (до 5 м3/га); б) слабая (5-20 м3/га); в) средняя (20-50 м3/га); г) сильная (более 50 м3/га).

Категория доступности для техники: доступная

а) доступная;

б) требуется узкополосная расчистка без корчевки пней;

в) требуется узкополосная расчистка;

г) требуется широкополосная расчистка с корчевкой пней.

Характеристика имеющихся подроста и молодняка лесных древесных пород:

состав пород:

средний возраст, лет: 0

средняя высота, м: 0

количество деревьев и кустарников, тыс. штук/га: 0

размещение их по площади лесного участка (равномерное, неравномерное, групповое):

состояние лесных насаждений и их оценка:

Проектируемый способ лесовосстановления:

искусственное

(естественное лесовосстановление, искусственное лесовосстановление, комбинированное лесовосстановление (посев, посадка))

Обоснование проектируемого способа лесовосстановления основных лесных древесных пород восстанавливаемых лесов с учетом особенностей производства работ в различных категориях защитных лесов и особо защитных участках лесов (для лесных участков, предназначенных для проведения лесовосстановления, на которых лесовосстановительные мероприятия осуществляются лицами, указанными в подпункте "а" пункта 6 Правил, государственными (муниципальными) учреждениями, указанными в подпункте "б" пункта 6 Правил)

Карточка обследования участка от 20.10.2022г

Сроки и технологии (методы) выполнения работ по лесовосстановлению (для лесных участков, предназначенных для проведения лесовосстановления, на которых лесовосстановительные мероприятия осуществляются лицами, указанными в подпункте "а" пункта 6 Правил, государственными (муниципальными) учреждениями, указанными в подпункте "б" пункта 6 Правил)

май 2023г - 2032г. Частичная обработка почвы бороздами трактором ТДТ-55 в сцепке с плугом ПЛ-1, в бесснежный период 2022г. Посадка сеянцев под меч Колесова в 2 отвала в шахматном порядке, расстояние между рядами 4-6м, в рядах 0,6-0,7м.

Сроки и технологии (методы) выполнения работ по агротехническим уходам (для лесных участков, предназначенных для проведения лесовосстановления, на которых лесовосстановительные мероприятия осуществляются лицами, указанными в подпункте "а" пункта 6 Правил, государственными (муниципальными) учреждениями, указанными в подпункте "б" пункта 6 Правил)

в течение трёх лет с момента посадки по мере необходимости (ручная оправка растений от завала травой и почвой, заноса песком, размыва и выдувания почвы, выжимания морозом; рыхление почвы с одновременным уничтожением травянистой и древесной растительности), дополнение лесных культур по мере необходимости (в случае приживаемости менее 85% от проектируемой).

Сроки и технологии (методы) выполнения работ по лесоводственным уходам (для лесных участков, предназначенных для проведения лесовосстановления, на которых лесовосстановительные мероприятия осуществляются лицами, указанными в подпункте "а" пункта 6 Правил, государственными (муниципальными) учреждениями, указанными в подпункте "б" пункта 6 Правил)

по мере необходимости

Требования к используемому для лесовосстановления посадочному (посевному) материалу:

Порода: ЕЛЬ

Вид посадочного материала (сеянцы, саженцы с открытой (закрытой) корневой системой, селекционная категория происхождения семян, лесосеменной район): сеянцы, с ОКС, из питомника Лодейнопольского лесничества, второй лесосемянной район

Возраст, лет: 3

Высота, см: 12

Диаметр корневой шейки, мм: 2 мм.

Характеристика посевного материала:

Требования к молоднякам, площади которых подлежат отнесению к землям, на которых расположены леса, для признания работ по лесовосстановлению завершенными (для лесных участков, предназначенных для проведения лесовосстановления, на которых лесовосстановительные мероприятия осуществляются лицами, указанными в подпункте "а" пункта 6 Правил, государственными (муниципальными) учреждениями, указанными в подпункте "б" пункта 6 Правил):

Порода: Ель

Возраст, лет: 10

Количество деревьев основных лесных древесных пород, тыс. штук/га: 2

Средняя высота, м: 0.7

Объем работ по лесовосстановлению (площадь лесовосстановления, га) (для лесных участков, предназначенных для проведения лесовосстановления, на которых лесовосстановительные мероприятия осуществляются лицами, указанными в подпункте "а" пункта 6 Правил, государственными (муниципальными) учреждениями, указанными в подпункте "б" пункта 6 Правил)

11,9

Проектируемый объем работ по лесовосстановлению (для лесных участков, предназначенных для проведения лесовосстановления, на которых лесовосстановительные мероприятия осуществляются лицами, указанными в подпункте "а" пункта 6 Правил, государственными (муниципальными) учреждениями, указанными в подпункте "б" пункта 6 Правил):

площадь лесовосстановления, га: 11,9

количество жизнеспособных растений основных лесных древесных пород, тыс.штук /га: 3

количество жизнеспособных растений основных лесных древесных пород на всей площади, тыс. штук: 35,7

Исполнитель работ по лесовосстановлению:

**ДОКУМЕНТ ПОДПИСАН
ЭЛЕКТРОННОЙ ПОДПИСЬЮ**

Сертификат: 07 EB 59 BB 00 A3 AF C4 BC 4E F3 49 A2 83 63 93 A7
Владелец: МИНИНА ИРИНА ВИКТОРОВНА
Действителен: с 08.02.2023 по 08.05.2024

инженер производственного отдела

Должность (При наличии)

Подпись

Минина Ирина Викторовна

(Фамилия, имя, отчество - последнее
при наличии)

10.03.2023

Число, месяц, год

Схема размещения лесосеки для создания лесных культур в 2023 году

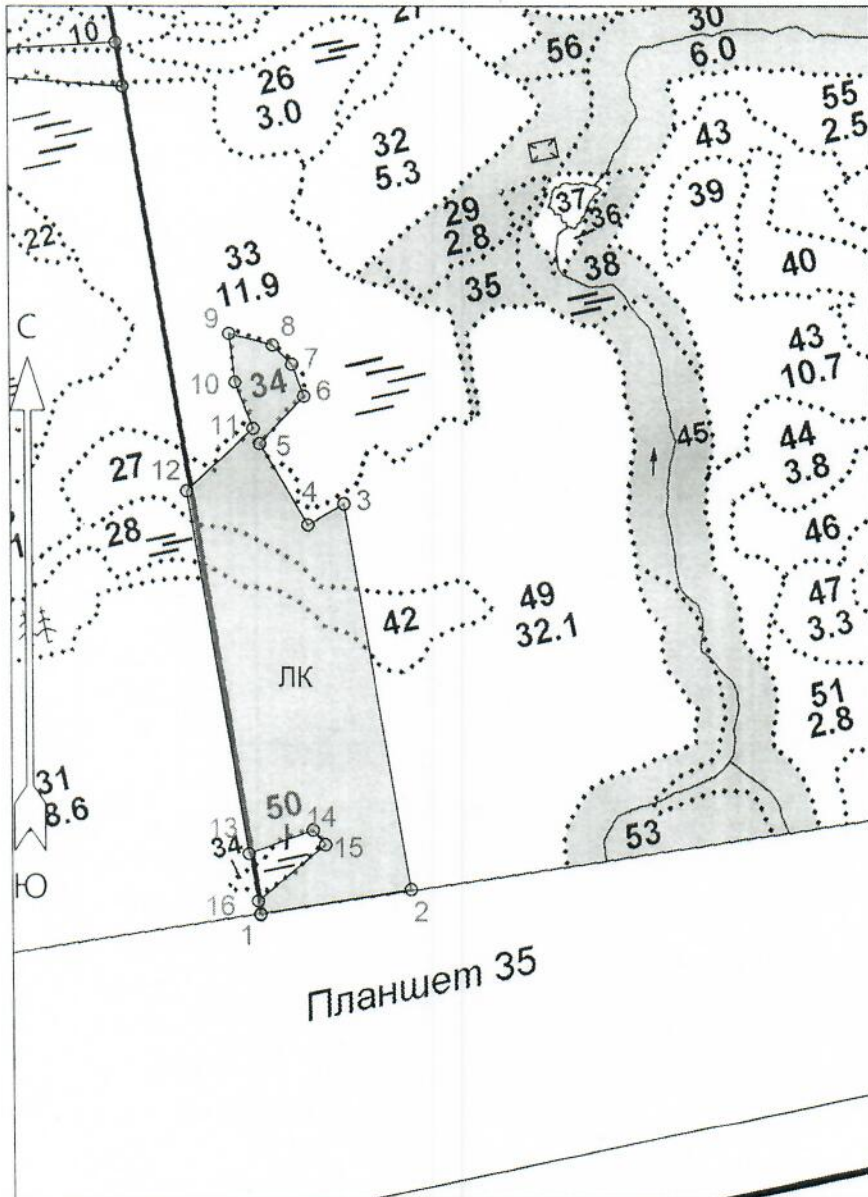
Площадь участка, с точностью до 0,1 га 11,9 га

(в. 34 – 0,8га; 42 – 1,2га; 49 – 9,9га)

Лесные культуры 11,9 га (в. 34 – 0,8га; 42 – 1,2га; 49 – 9,9га)

Масштаб

1 : 10000



13	465462.658	3266130.902
14	465493.838	3266215.551
15	465474.741	3266231.745
16	465399.723	3266142.988
Номера точек	Румбы линий	Длина линий
1 - 2	СВ 81° 00'	201
2 - 3	СЗ 9° 30'	517
3 - 4	ЮЗ 60° 00'	55
4 - 5	СЗ 30° 00'	125
5 - 6	СВ 43° 00'	86
6 - 7	СЗ 20° 00'	45
7 - 8	СЗ 45° 00'	36
8 - 9	СЗ 75° 00'	60
9 - 10	ЮВ 7° 00'	65
10 - 11	ЮВ 21° 00'	66
11 - 12	ЮЗ 47° 00'	122
12 - 13	ЮВ 9° 30'	486
13 - 14	СВ 70° 00'	90
14 - 15	ЮВ 40° 00'	25
15 - 16	ЮЗ 50° 00'	116
16 - 1	ЮВ 9° 30'	18
Лесосека		
Номер лесосеки	Площадь лесосеки, га	
Основной полигон	11,9	

Условные обозначения			
Эксплуатационный участок		Неэксплуатационный участок	

Площадь общая, га	Площадь эксплуатационная, га	3	465925.366	3266256.907	
11,9	11,9	4	465897.633	3266209.283	
Экспликация объекта					
Порядковый номер характерной (поворотной) точки	Геодезические координаты		5	466005.705	3266146.161
	X	Y	6	466068.913	3266204.674
1	465382.661	3266146.005	7	466111.168	3266189.062
2	465415.418	3266344.825	8	466136.534	3266163.435
			9	466151.822	3266105.277
			10	466087.286	3266113.499
			11	466025.720	3266137.476
			12	465942.055	3266048.403

КАРТОЧКА
ОБСЛЕДОВАНИЯ УЧАСТКА ПРИ ВЫБОРЕ СПОСОБА И ТЕХНОЛОГИИ
ЛЕСОВОССТАНОВЛЕНИЯ

1. Лесничество Лодейнопольское
 2. Участковое лесничество Ребовское
 3. Номер квартала 161
 4. Номер выдела 34, 42, 49
 5. Арендатор, номер договора аренды АО «Оятский леспромхоз», № 2-2008-12-200-3 от 16.12.2008 г.
 6. Площадь участка, с точностью до 0,1 га 11,9 га (в. 34 – 0,8га; 42 – 1,2га; 49 – 9,9га)
 7. План участка (прилагается к Карточке)
 8. Категория площадей участка лесовосстановления: Вырубка 2022 года
до вырубки, гарь, иная (год, месяц)
 9. Исходный породный состав участка лесовосстановления до вырубки, гарь, гибели:
в. 34 – 9Е1Б; 42 – 5Е4Ос1Б; 49 – 5Б2Ос3Е
 10. Условия для работы техники:
 - 10.1. Количество пней, шт./га: всего 600, ср. диаметр 28 см
 - 10.2. Захламленность, куб.м/га слабая
отсутствует - менее 5 куб.м/га, слабая - 5 - 20 куб.м/га, средняя - 20 – 50, куб.м/га, сильная > 50 куб.м/га
 - 10.3. Доступность для работы техники доступно
 11. Характеристика природно-климатических и лесорастительных условий лесного участка
 - 11.1. Лесорастительная зона Тайжная
 - 11.2. Лесной район Балтийско-Белозерский таежный район
 - 11.3. Целевое назначение лесов эксплуатационные
 - 11.4. Рельеф равнинный
 - 11.5. Почва подзолисто-суглинистая
тип, степень увлажнения, механический состав
 - 11.6. Тип леса (тип вырубки, тип лесорастительных условий) *в. 34, 42, 49 – ЧС В2*
 - 11.7. Степень задернения почвы средняя
отсутствует - до 10%, слабая - 11 - 30%%, средняя - 31 - 50%%, сильная > 50%%
 12. Характеристика подроста главных (целевых) пород (перечетная ведомость прилагается):
 - 12.1. Средняя высота _____ м,
 - 12.2. Средний возраст _____ лет,
 - 12.3. Количество _____ тыс.шт./га, в том числе по породам _____
 - 12.4. Категория густоты _____
 - 12.5. Распределение по площади _____
редкий, средний, густой равномерное, неравномерное, групповое
 - 12.6. Жизнеспособность подроста _____
жизнеспособный, нежизнеспособный
13. Характеристика возобновления мягколиственных пород:
 - 13.1. Порода: Ель
 - 13.2. Количество: 3 тыс.шт./га
 - 13.3. Средняя высота _____ м
14. Источники обсеменения _____
порода, источник, одиночные (шт./га), полосы, стены леса
15. Характеристика санитарного состояния: в связи с отсутствием на восстанавливаемой площади признаков заселения вредных организмов, обследование на лесном участке не проводилось.
заселенность вредными организмами, болезни леса
16. Предложения для разработки Проекта лесовосстановления
 - 16.1. Способ лесовосстановления: искусственный (лесные культуры)
естественный, искусственный
 - 16.2. Главные (целевые) породы Ель

16.3. Срок лесовосстановления: май - 2023- сентябрь 2031
начало, окончание (месяц, год)

17. Необходимость проведения предварительных и сопутствующих мероприятий:

17.1. Очистка вырубки, гари *не требуется*

17.2. Санитарные *не требуется*

17.3. Противопожарные *не требуется*

17.4. Иные предложения *обработка почвы (механизированная, бороздами)*

Обследование проведено:

Исполнитель(и): инженер по ЛР

Должность :


подпись

Патлах А.А. " 20 " 10.2022 г.

Ф.И.О.

дата

Согласовано:

Представитель лесничества: лесничий

Должность


подпись

Кабанов А.А. " 20 " 10.22 г.

Ф.И.О.

дата

Представитель арендатора: Нес. служба

Должность


подпись

Ф.И.О.

дата

**ПЕРЕЧЕТНАЯ ВЕДОМОСТЬ
ЖИЗНЕСПОСОБНОГО ПОДРОСТА ПРИ ОБСЛЕДОВАНИИ
УЧАСТКА № ___ / ___ ГОД ЛЕСОВОССТАНОВЛЕНИЯ**

Лесничество Лодейнопольское
 Участковое лесничество Ребовское
 Квартал № 161
 Выдел № 34, 42, 49

Номер пробной площади (п.п.) номера учетных площадок	Порода	Распределение подроста по высоте, шт.				Средняя высота, м	Средний возраст, лет
		Мелкий (до 0.5 м)	Средний (0.51-1.5 м)	Крупный (свыше 1.5 м)	Итого		
1	2	3	4	5	6	7	8
Всего по участку подроста мягколиственных пород, тыс. шт.	-	-	-	-	-	-	-
Всего по участку подроста главных (целевых) пород					-		
Коэффициент перевода		0,5	0,8	1,0			
С учетом коэффициента					-		
Итого в пересчете на крупный, подроста главных (целевых) пород, тыс. шт.					-		

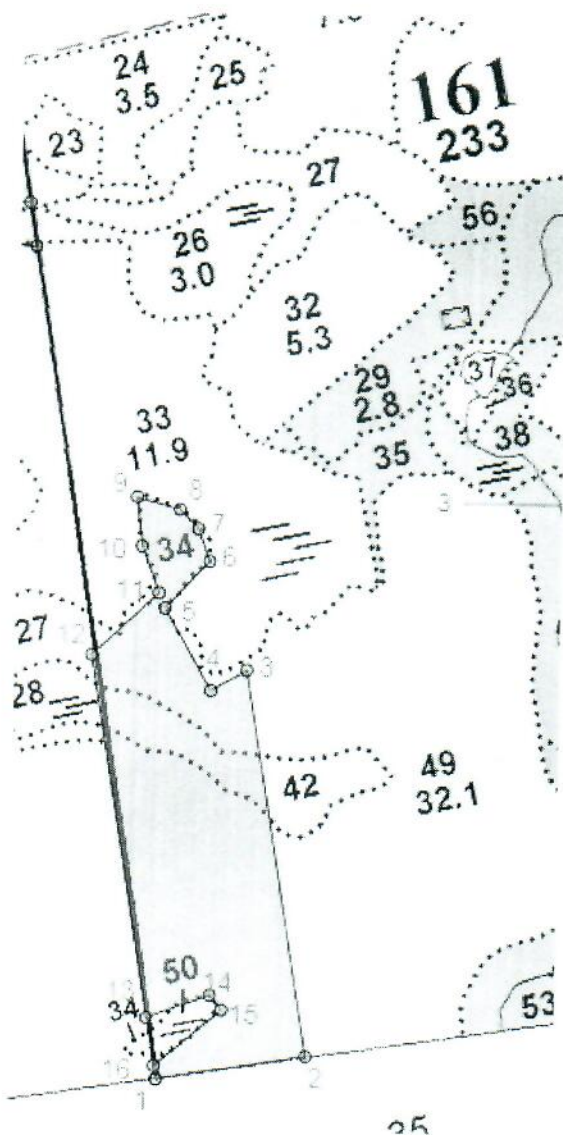
Исполнитель(и): инженер по ЛР _____
 Должность : _____
 подпись 

Патлах А.А. " 20 " 10, 2022 г.
 Ф.И.О. _____ дата

План участка для проведения лесовосстановления

Арендатор: АО «Оятский леспромхоз»
 № дог. аренды: № 2-2008-12-200-3 от 16.12.2008 г.
 Лесничество: Лодейнопольское
 Участковое лесничество: Ребовское
 Номер(а) лесного квартала: 161
 Номер(а) лесотаксационного выдела(выделов): 34, 42, 49

Масштаб 1 : 10 000



Исполнитель(и): инженер по ЛР
 Должность : _____
 подпись

Патлах А.А. " 10 " 10. 2011 г.
 Ф.И.О. _____ дата