

Проект лесовосстановления на лесном участке № 21 / 2023 год

Лесовосстановление: искусственное (естественное, искусственное, комбинированное)

Субъект Российской Федерации: Ленинградская область

Лесной район: Балтийско-Белозерский таежный район

Характеристика местоположения лесного участка:

Лесничество: Лодейнопольское

Участковое лесничество: Пирозерское

Урочище:

№ Квартала: 44

№ Выдела: 17,18,29,30,33,37,38,39

Площадь лесного участка, га: 10,4

(исходные данные для проекта лесовосстановления: материалы обследования лесного участка при выборе способа лесовосстановления, план лесного участка, масштаб 1:10 000 прилагаются к проекту лесовосстановления)

Характеристика лесорастительных условий лесного участка:

Рельеф участка (уклон): равнинный

Гидрологические условия (увлажнение): в.17,39 - ЧС А2; в.18,37 - БР А2; в.30 - ЧС А3; в.29,33,38 - ЧС В2

Почва: подзолисто-суглинистая

Характеристика площадей лесного участка:

вырубка 2021г

(вырубки, гари, прогалины, иные не занятые лесными насаждениями или предназначенные для лесовосстановления земли)

Характеристика вырубки:

Количество пней, тыс. штук/га: 0,6

Характер и размещение оставленных деревьев и кустарников (куртины, полосы, групповое, равномерное):

Степень задернения почвы (слабая, средняя, сильная): средняя

Степень минерализации почвы (% от площади лесного участка): 0%

Состояние очистки от порубочных остатков и валежника (захламенность, мЗ): отсутствует

а) отсутствует (до 5 мЗ/га); б) слабая (5-20 мЗ/га); в) средняя (20-50 мЗ/га); г) сильная (более 50 мЗ/га).

Категория доступности для техники: доступная

а) доступная;

б) требуется узкополосная расчистка без корчевки пней;

в) требуется узкополосная расчистка;

г) требуется широкополосная расчистка с корчевкой пней.

Характеристика имеющихся подроста и молодняка лесных древесных пород:

состав пород:

средний возраст, лет: 0

средняя высота, м: 0

количество деревьев и кустарников, тыс. штук/га: 0

размещение их по площади лесного участка (равномерное, неравномерное, групповое):

состояние лесных насаждений и их оценка:

Проектируемый способ лесовосстановления:

искусственное

(естественное лесовосстановление, искусственное лесовосстановление, комбинированное лесовосстановление (посев, посадка))

Обоснование проектируемого способа лесовосстановления основных лесных древесных пород восстанавливаемых лесов с учетом особенностей производства работ в различных категориях защитных лесов и особо защитных участках лесов (для лесных участков, предназначенных для проведения лесовосстановления, на которых лесовосстановительные мероприятия осуществляются лицами, указанными в подпункте "а" пункта 6 Правил, государственными (муниципальными) учреждениями, указанными в подпункте "б" пункта 6 Правил)

карточка обследования участка от 06.09.2022г

Сроки и технологии (методы) выполнения работ по лесовосстановлению (для лесных участков, предназначенных для проведения лесовосстановления, на которых лесовосстановительные мероприятия осуществляются лицами, указанными в подпункте "а" пункта 6 Правил, государственными (муниципальными) учреждениями, указанными в подпункте "б" пункта 6 Правил)

май 2023г - сентябрь 2032г. Частичная обработка почвы бороздами трактором ТДТ-55 в сцепке с плугом ПЛ-1, в бесснежный период 2022г. Посадка сеянцев под меч Колесова в 2 отвала в шахматном порядке, расстояние между рядами 4-6м, в рядах 0,6-0,7м.

Сроки и технологии (методы) выполнения работ по агротехническим уходам (для лесных участков, предназначенных для проведения лесовосстановления, на которых лесовосстановительные мероприятия осуществляются лицами, указанными в подпункте "а" пункта 6 Правил, государственными (муниципальными) учреждениями, указанными в подпункте "б" пункта 6 Правил)

в течение трёх лет с момента посадки по мере необходимости (ручная оправка растений от завала травой и почвой, заноса песком, размыва и выдувания почвы, выжимания морозом; рыхление почвы с одновременным уничтожением травянистой и древесной растительности), дополнение лесных культур по мере необходимости менее 85% от проектируемой).

Сроки и технологии (методы) выполнения работ по лесоводственным уходам (для лесных участков, предназначенных для проведения лесовосстановления, на которых лесовосстановительные мероприятия осуществляются лицами, указанными в подпункте "а" пункта 6 Правил, государственными (муниципальными) учреждениями, указанными в подпункте "б" пункта 6 Правил)

по мере необходимости

Требования к используемому для лесовосстановления посадочному (посевному) материалу:

Порода: СОСНА

Вид посадочного материала (сеянцы, саженцы с открытой (закрытой) корневой системой, селекционная категория происхождения семян, лесосеменной район): сеянцы, с ОКС, из питомника Лодейнопольского лесничества, второй лесосемянной район

Возраст, лет: 2

Высота, см: 12

Диаметр корневой шейки, мм: 2 мм.

Характеристика посевного материала:

Требования к молоднякам, площади которых подлежат отнесению к землям, на которых расположены леса, для признания работ по лесовосстановлению законченными (для лесных участков, предназначенных для проведения лесовосстановления, на которых лесовосстановительные мероприятия осуществляются лицами, указанными в подпункте "а" пункта 6 Правил, государственными (муниципальными) учреждениями, указанными в подпункте "б" пункта 6 Правил):

Порода: Сосна

Возраст, лет: 10

Количество деревьев основных лесных древесных пород, тыс. штук/га: 2

Средняя высота, м: 1

Объем работ по лесовосстановлению (площадь лесовосстановления, га) (для лесных участков, предназначенных для проведения лесовосстановления, на которых лесовосстановительные мероприятия осуществляются лицами, указанными в подпункте "а" пункта 6 Правил, государственными (муниципальными) учреждениями, указанными в подпункте "б" пункта 6 Правил)

10,4

Проектируемый объем работ по лесовосстановлению (для лесных участков, предназначенных для проведения лесовосстановления, на которых лесовосстановительные мероприятия осуществляются лицами, указанными в подпункте "а" пункта 6 Правил, государственными (муниципальными) учреждениями, указанными в подпункте "б" пункта 6 Правил):

площадь лесовосстановления, га: 10,4

количество жизнеспособных растений основных лесных древесных пород, тыс. штук /га: 3

количество жизнеспособных растений основных лесных древесных пород на всей площади, тыс. штук: 31,2

Исполнитель работ по лесовосстановлению:

**ДОКУМЕНТ ПОДПИСАН
ЭЛЕКТРОННОЙ ПОДПИСЬЮ**

Сертификат: 07 EB 59 BB 00 A3 AF C4 BC 4E F3 49 A2 83 63 93 A7
Владелец: МИНИНА ИРИНА ВИКТОРОВНА
Действителен: с 08.02.2023 по 08.05.2024

инженер производственного отдела

Должность (При наличии)

Подпись

Минина Ирина Викторовна

(Фамилия, имя, отчество - последнее
при наличии)

13.03.2023

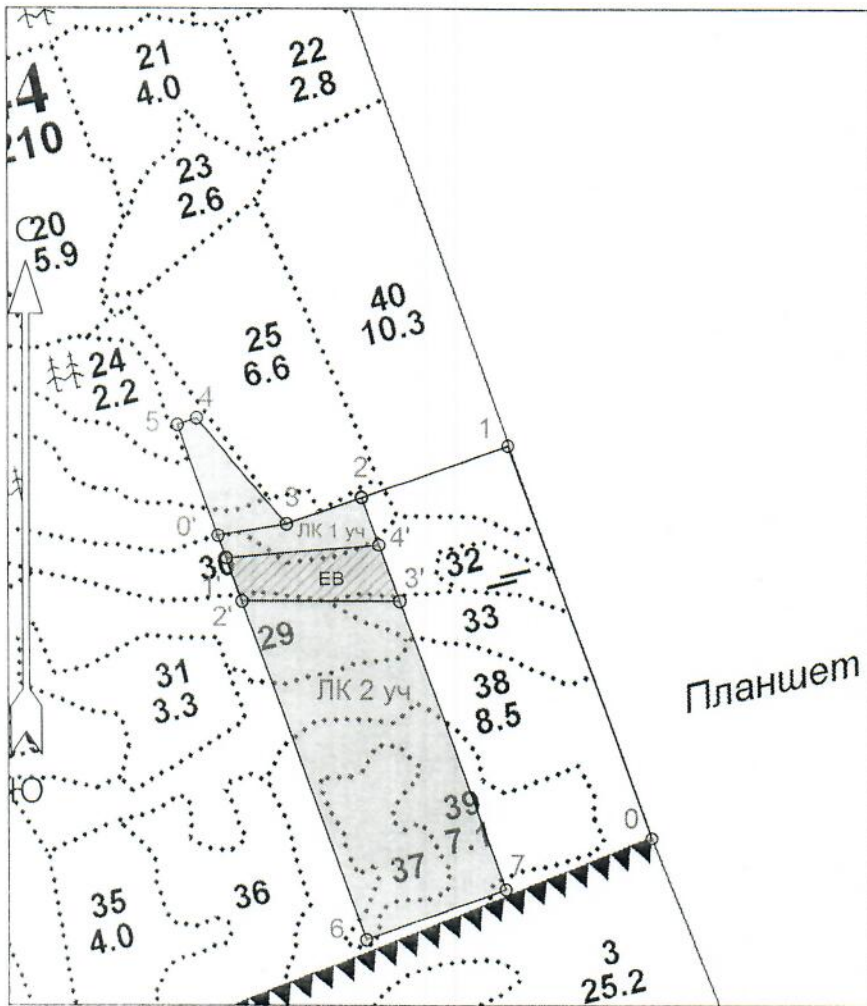
Число, месяц, год

Схема размещения лесосеки для создания лесных культур в 2023 году

Площадь участка, с точностью до 0,1 га 11,8 га
(в.17 – 0,7 га; в.18 – 1,1 га; в.29 – 1,7 га; в.30 – 1,3га ; в. 33 – 0,3 га; в.37 – 2,1 га; в. 38 – 1,4 га; в.39 – 3,2 га)

Лесные культуры 10,4 га (1 уч.: в.17 – 0,6 га; в.18 – 1,1 га; в.30 - 0,2 га 2 Уч.: в.29 – 1,6 га; в. 33 – 0,2 га; в.37 – 2,1 га; в. 38 – 1,4 га; в.39 – 3,2 га)

Естественное возобновление 1,4 га (в. 17 – 0,1га; 29 – 0,1га; 30 – 1,1га; 33 – 0,1га)



2 - 3	ЮЗ 70°.30'	105
3 - 4	СЗ 40°.30'	183
4 - 5	ЮЗ 71°.00'	27
5 - 6	ЮВ 20°.00'	725
6 - 7	СВ 70°.00'	196
7 - 2	СЗ 20°.00'	553

Экспликация объекта

Порядковый номер характерной (поворотной) точки	Геодезические координаты	
	X	Y

Привязка

0	472478.749	3259810.465
1	472998.518	3259619.439
2	472929.530	3259425.910
3	472894.198	3259326.782
0'	472878.771	3259235.863

Лесосека

1'	472848.702	3259246.909
2'	472790.890	3259268.147
3'	472791.417	3259476.656
4'	472866.588	3259449.036

Номера точек Румбы линий Длина линий

Привязка		
0 - 1	СЗ 20°.00'	553
1 - 2	ЮЗ 70°.30'	205
2 - 3	ЮЗ 70°.30'	105
3 - 0'	ЮЗ 80°.30'	92
0' - 1'	ЮВ 20°.00'	32

Лесосека

1' - 2'	ЮВ 20°.00'	62
2' - 3'	ЮВ 90°.00'	208
3' - 4'	СЗ 20°.00'	80
4' - 1'	ЮЗ 85°.00'	202

Лесосека

Номер лесосеки	Площадь лесосеки, га
Основной полигон	11.85
Полигон 2	1.38

Условные обозначения

Эксплуатационный участок		Неэксплуатационный участок	
--------------------------	--	----------------------------	--

Площадь общая, га	Площадь эксплуатационная, га
11,8	10,4

Экспликация объекта		
Порядковый номер характерной (поворотной) точки	Геодезические координаты	
	X	Y
Привязка		
0	472478.749	3259810.465
1	472998.518	3259619.439

Лесосека		
2	472929.530	3259425.910
3	472894.198	3259326.782
4	473033.176	3259207.300
5	473024.315	3259181.732
6	472343.067	3259432.023
7	472410.636	3259616.501

Номера точек	Румбы линий	Длина линий
Привязка		
0 - 1	СЗ 20°.00'	553
1 - 2	ЮЗ 70°.30'	205

Лесосека		
1' - 2'	ЮВ 20°.00'	62
2' - 3'	ЮВ 90°.00'	208
3' - 4'	СЗ 20°.00'	80
4' - 1'	ЮЗ 85°.00'	202

КАРТОЧКА
ОБСЛЕДОВАНИЯ УЧАСТКА ПРИ ВЫБОРЕ СПОСОБА И ТЕХНОЛОГИИ
ЛЕСОВОССТАНОВЛЕНИЯ

1. Лесничество Лодейнопольское
2. Участковое лесничество Пирозерское
3. Номер квартала 44
4. Номер выдела 17,18,29,30,33,37,38,39
5. Арендатор, номер договора аренды АО «Оятский леспромхоз», № 2-2008-12-200-3 от 16.12.2008 г.
6. Площадь участка, с точностью до 0,1 га 10,4 га (1 уч.: в.17 – 0,6 га; в.18 – 1,1 га; в.30 – 0,2 га
2 Уч.: в.29 – 1,6 га; в. 33 – 0,2 га; в.37 – 2,1 га; в. 38 – 1,4 га; в.39 – 3,2 га)
7. План участка (прилагается к Карточке)
8. Категория площадей участка лесовосстановления: Вырубка 2021 года
до вырубки, гарь, иная (год, месяц)
9. Исходный породный состав участка лесовосстановления до вырубки, гари, гибели:
в. 17 – 8С1Е1Б+Ос 2-ой ярус древостоя 10Е; 18 – 8С2Е; 19 – 9С1Е; 29 – 4Ос2Б4Е; 30 – 8С1Е1Б; 33 – 5Е4С1Б; 37 – 9С1Е+Б+Е; 38 – 5Е3С2Б+Ос; 39 – 9С1Е
10. Условия для работы техники:
 - 10.1. Количество пней, шт./га: всего 600, ср. диаметр 28 см
 - 10.2. Захламленность, куб.м/га слабая
отсутствует - менее 5 куб.м/га, слабая - 5 - 20 куб.м/га, средняя - 20 – 50, куб.м/га, сильная > 50 куб.м/га
 - 10.3. Доступность для работы техники доступно
11. Характеристика природно-климатических и лесорастительных условий лесного участка
 - 11.1. Лесорастительная зона Тайжная
 - 11.2. Лесной район Балтийско-Белозерский таежный район
 - 11.3. Целевое назначение лесов эксплуатационные
 - 11.4. Рельеф равнинный
 - 11.5. Почва подзолисто-суглинистая
тип, степень увлажнения, механический состав
 - 11.6. Тип леса (тип вырубки, тип лесорастительных условий) в.17,39 - ЧС А2; в.18,37 - БР А2; в.30 - ЧВ А3;
в.29,33,38 - ЧС В2
 - 11.7. Степень задернения почвы средняя
отсутствует - до 10%, слабая - 11 - 30%%, средняя - 31 - 50%%, сильная > 50%%
12. Характеристика подраста главных (целевых) пород (перечетная ведомость прилагается):
 - 12.1. Средняя высота _____ м,
 - 12.2. Средний возраст _____ лет,
 - 12.3. Количество _____ тыс.шт./га, в том числе по породам _____
 - 12.4. Категория густоты _____
 - 12.5. Распределение по площади _____
редкий, средний, густой равномерное, неравномерное, групповое
 - 12.6. Жизнеспособность подраста _____
жизнеспособный, нежизнеспособный
13. Характеристика возобновления мягколиственных пород:
 - 13.1. Порода: Сосна
 - 13.2. Количество: 3 тыс.шт./га
 - 13.3. Средняя высота _____ м
14. Источники обсеменения _____
порода, источник, одиночные (шт./га), полосы, стены леса
15. Характеристика санитарного состояния: в связи с отсутствием на восстанавливаемой площади признаков заселения вредных организмов, обследование на лесном участке не проводилось.
заселенность вредными организмами, болезни леса
16. Предложения для разработки Проекта лесовосстановления:

16.1. Способ лесовосстановления: искусственный (лесные культуры)
естественный, искусственный

16.2. Главные (целевые) породы Сосна

16.3. Срок лесовосстановления: май - 2023- сентябрь 2031
начало, окончание (месяц, год)

17. Необходимость проведения предварительных и сопутствующих мероприятий:

17.1. Очистка вырубki, гари *не требуется*

17.2. Санитарные *не требуется*


17.3. Противопожарные *не требуется*


17.4. Иные предложения *обработка почвы (механизированная, бороздами)*

Обследование проведено:

Исполнитель(и): инженер по ЛР  Патлах А.А. "6" "09.2022" г.
Должность : подпись Ф.И.О. дата

Согласовано:

Представитель лесничества: лесничий  Устинкин С.А. "6" "09.2022" г.
Должность подпись Ф.И.О. дата

Представитель арендатора: Н.С. Сидорова  "6" "09.2022" г.
Должность подпись Ф.И.О. дата

ПЕРЕЧЕТНАЯ ВЕДОМОСТЬ
ЖИЗНЕСПОСОБНОГО ПОДРОСТА ПРИ ОБСЛЕДОВАНИИ
УЧАСТКА № ___ / ___ ГОД ЛЕСОВОССТАНОВЛЕНИЯ

Лесничество Лодейнопольское
 Участковое лесничество Ребовское
 Квартал № 44
 Выдел № 17,18,29,30,33,37,38,39

Номер пробной площади (п.п.) номера учетных площадок	Порода	Распределение подроста по высоте, шт.				Средняя высота, м	Средний возраст, лет
		Мелкий (до 0.5 м)	Средний (0.51-1.5 м)	Крупный (свыше 1.5 м)	Итого		
1	2	3	4	5	6	7	8
Всего по участку подроста мягколистных пород, тыс. шт.	-	-	-	-	-	-	-
Всего по участку подроста главных (целевых) пород	-	-	-	-	-	-	-
Коэффициент перевода		0,5	0,8	1,0			
С учетом коэффициента					-		
Итого в пересчете на крупный, подроста главных (целевых) пород, тыс. шт.					-		

Исполнитель(и): инженер по ЛР

Должность :

подпись

Патлах А.А. " 6 " 09, 2022 г.

Ф.И.О.

дата

План участка для проведения лесовосстановления

Арендатор: АО «Оятский леспромхоз»

№ дог. аренды: № 2-2008-12-200-3 от 16.12.2008 г.

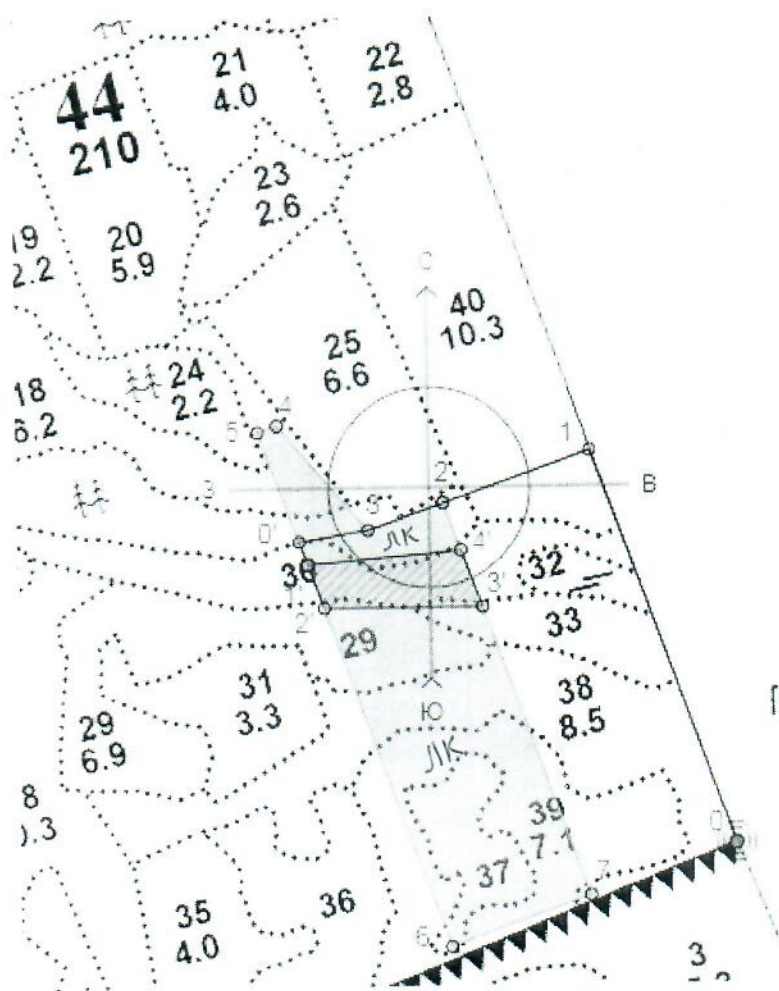
Лесничество: Поддубинское

Участковое лесничество: Пирозерское

Номер(а) лесного квартала: 44

Номер(а) лесотаксационного выдела(выделов): 17,18,29,30,33,37,38,39

Масштаб 1 : 10 000



Исполнитель(и): инженер по ЛР
 Должность: _____
 подпись

Патлах А.А. " 6 " 09.2009 г.
 Ф.И.О. _____ дата