

Проект лесовосстановления на лесном участке № 50 / 2022 год

Лесовосстановление: искусственное (естественное, искусственное, комбинированное)

Субъект Российской Федерации: Ленинградская область

Лесной район: Балтийско-Белозерский таежный район

Характеристика местоположения лесного участка:

Лесничество: Подпорожское

Участковое лесничество: Немжинское

Урочище:

№ Квартала: 71

№ Выдела: 17-0,8 га; 18-0,6 га

Площадь лесного участка, га: 1,4

(исходные данные для проекта лесовосстановления: материалы обследования лесного участка при выборе способа лесовосстановления, план лесного участка, масштаб 1:10 000 прилагаются к проекту лесовосстановления)

Характеристика лесорастительных условий лесного участка:

Рельеф участка (уклон): равнинный

Гидрологические условия (увлажнение): в низких местах с повышенным накоплением влаги

Почва: суглинок

Характеристика площадей лесного участка:

вырубка 2020 года

(вырубки, гари, прогалины, иные не занятые лесными насаждениями или предназначенные для лесовосстановления земли)

Характеристика вырубки:

Количество пней, тыс. штук/га: 0,5

Характер и размещение оставленных деревьев и кустарников (куртины, полосы, групповое, равномерное): групповое

Степень задернения почвы (слабая, средняя, сильная): слабая

Степень минерализации почвы (% от площади лесного участка): 5%

Состояние очистки от порубочных остатков и валежника (захламленность, м3): средняя (20 - 50 м.куб/га)

а) отсутствует (до 5 м3/га); б) слабая (5-20 м3/га); в) средняя (20-50 м3/га); г) сильная (более 50 м3/га).

Категория доступности для техники: доступная

а) доступная;

б) требуется узкополосная расчистка без корчевки пней;

в) требуется узкополосная расчистка;

г) требуется широкополосная расчистка с корчевкой пней.

Характеристика имеющихся подроста и молодняка лесных древесных пород:

Нет подроста и молодняка

Проектируемый способ лесовосстановления:

искусственное лесовосстановление-посадка

(естественное лесовосстановление, искусственное лесовосстановление, комбинированное лесовосстановление (посев, посадка))

Обоснование проектируемого способа лесовосстановления основных лесных древесных пород восстанавливаемых лесов с учетом особенностей производства работ в различных категориях защитных лесов и особо защитных участках лесов (для лесных участков, предназначенных для проведения лесовосстановления, на которых лесовосстановительные мероприятия осуществляются лицами, указанными в подпункте "а" пункта 6 Правил, государственными (муниципальными) учреждениями, указанными в подпункте "б" пункта 6 Правил)

Согласно Правил лесовосстановления утвержденных приказом Министерства природных ресурсов и экологии Р.Ф. от 29.12.2021 №1024, отсутствию на участке подроста и молодняка главных лесных древесных пород

Сроки и технологии (методы) выполнения работ по лесовосстановлению (для лесных участков, предназначенных для проведения лесовосстановления, на которых лесовосстановительные мероприятия осуществляются лицами, указанными в подпункте "а" пункта 6 Правил, государственными (муниципальными) учреждениями, указанными в подпункте "б" пункта 6 Правил)

Подготовка почвы весна 2023 года экскаватором; площадки 40X50 см; высота микроповышения 20 см;

Сроки и технологии (методы) выполнения работ по агротехническим уходам (для лесных участков, предназначенных для проведения лесовосстановления, на которых лесовосстановительные мероприятия осуществляются лицами, указанными в подпункте "а" пункта 6 Правил, государственными (муниципальными) учреждениями, указанными в подпункте "б" пункта 6 Правил)

ручная оправка от завала травой. Срок 2023-2024г.г.

Сроки и технологии (методы) выполнения работ по лесоводственным уходам (для лесных участков, предназначенных для проведения лесовосстановления, на которых лесовосстановительные мероприятия осуществляются лицами, указанными в подпункте "а" пункта 6 Правил, государственными (муниципальными) учреждениями, указанными в подпункте "б" пункта 6 Правил)

уничтожение травянистой растительности в рядах-однократно-двукратно 2024-2030 г.г.

Требования к используемому для лесовосстановления посадочному (посевному) материалу:

Порода: Ель-50%

Вид посадочного материала (сеянцы, саженцы с открытой (закрытой) корневой системой, селекционная категория происхождения семян, лесосеменной район): сеянцы ЗКС , 2-й лесосеменной район

Возраст, лет: 1-2

Высота, см: 8

Диаметр корневой шейки, мм: 2 мм.

Порода: Сосна-50%

Вид посадочного материала (сеянцы, саженцы с открытой (закрытой) корневой системой, селекционная категория происхождения семян, лесосеменной район): сеянцы ЗКС , 2-й лесосеменной район

Возраст, лет: 1-2

Высота, см: 8

Диаметр корневой шейки, мм: 2 мм.

Характеристика посевного материала:

Требования к молоднякам, площади которых подлежат отнесению к землям, на которых расположены леса, для признания работ по лесовосстановлению законченными (для лесных участков, предназначенных для проведения лесовосстановления, на которых лесовосстановительные мероприятия осуществляются лицами, указанными в подпункте "а" пункта 6 Правил, государственными (муниципальными) учреждениями, указанными в подпункте "б" пункта 6 Правил):

Порода: Ель

Возраст, лет: 5-8

Количество деревьев основных лесных древесных пород, тыс. штук/га: 1,7-2,0

Средняя высота, м: 0,7

Порода: Сосна

Возраст, лет: 5-8

Количество деревьев основных лесных древесных пород, тыс. штук/га: 1,8-2,5

Средняя высота, м: 0,8-1,1

Объем работ по лесовосстановлению (площадь лесовосстановления, га) (для лесных участков, предназначенных для проведения лесовосстановления, на которых лесовосстановительные мероприятия осуществляются лицами, указанными в подпункте "а" пункта 6 Правил, государственными (муниципальными) учреждениями, указанными в подпункте "б" пункта 6 Правил)

1,4

Проектируемый объем работ по лесовосстановлению (для лесных участков, предназначенных для проведения лесовосстановления, на которых лесовосстановительные мероприятия осуществляются лицами, указанными в подпункте "а" пункта 6 Правил, государственными (муниципальными) учреждениями, указанными в подпункте "б" пункта 6 Правил):

площадь лесовосстановления, га: 1,4

количество жизнеспособных растений основных лесных древесных пород, тыс.штук /га: 2

количество жизнеспособных растений основных лесных древесных пород на всей площади, тыс. штук: 2,8

Исполнитель работ по лесовосстановлению:

**ДОКУМЕНТ ПОДПИСАН
ЭЛЕКТРОННОЙ ПОДПИСЬЮ**

Сертификат: 01 DE C7 C5 00 5C AF 78 8D 43 C2 8C 80 2E 77 13 FC
Владелец: Чирков Григорий Владимирович, ООО
Действителен: с 29.11.2022 по 29.02.2024

Начальник лесного отдела

Должность (При наличии)

Подпись

Чирков Григорий Владимирович
(Фамилия, имя, отчество - последнее
при наличии)

03.11.2022

Число, месяц, год

АКТ
ОБСЛЕДОВАНИЯ УЧАСТКА
ПРИ ВЫБОРЕ СПОСОБА И ТЕХНОЛОГИИ ЛЕСОВОССТАНОВЛЕНИЯ

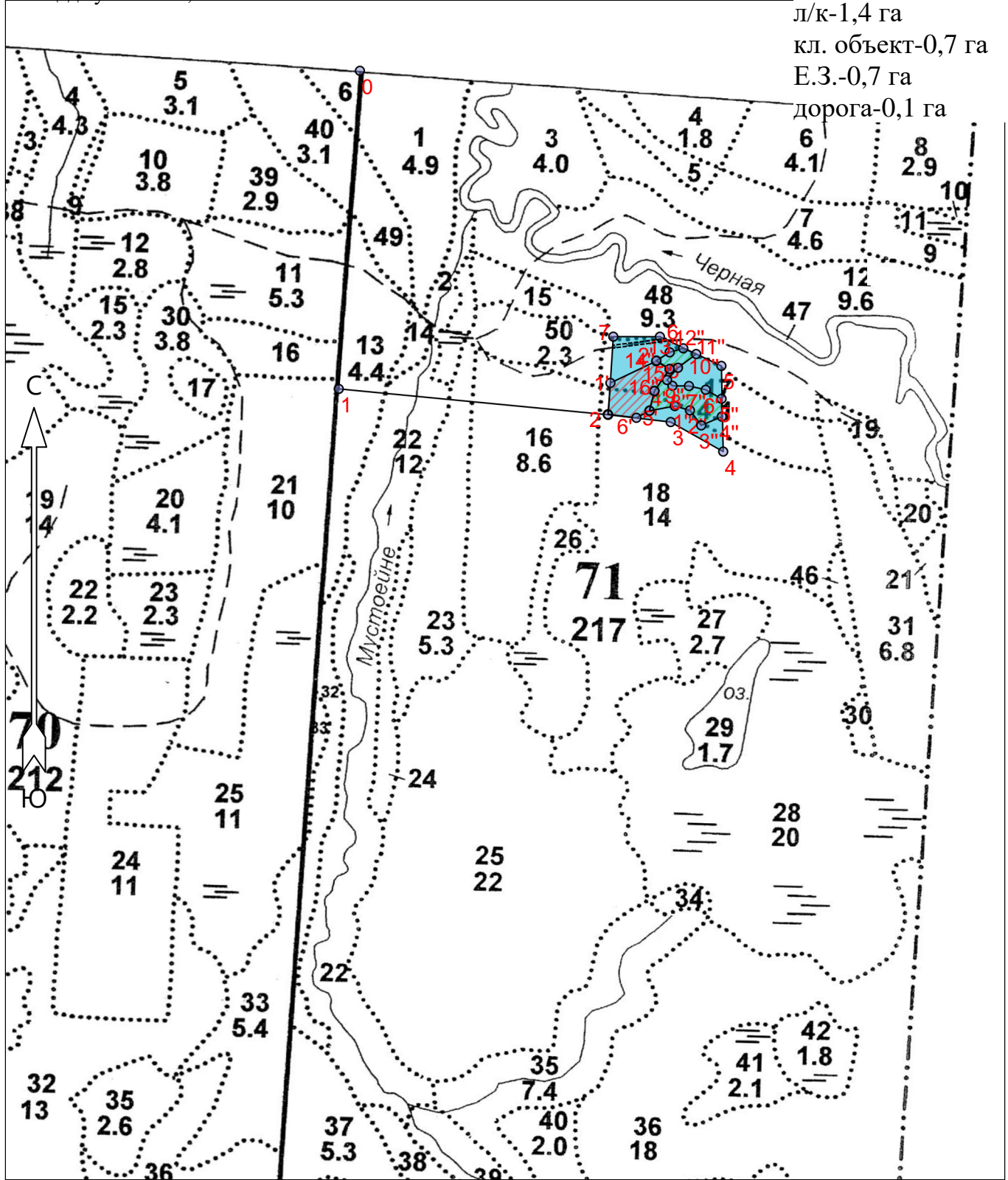
1. Лесничество Подпорожское
2. Участковое лесничество Немжинское
3. Номер(а) лесного квартала 71
4. Номер(а) лесотаксационного выдела (выделов): 17,18
5. Площадь участка, с точностью до 0,0000 га 1,4000 га
6. План лесного участка (прилагается к акту)
7. Категория площадей участка лесовосстановления вырубка 2020 года
(вырубка, гарь, иная (год, месяц))
8. Наименование организации и основания возникновения обязательств договор аренды № 2-2008-11-28-3 от 28.11.2008
(номер договора аренды лесного участка, постоянного (бессрочного) пользования, безвозмездного пользования, сервитута, номер лесной декларации, основания для перевода в земли иных категорий)
9. Исходный породный состав участка лесовосстановления 5С2Е2Ос+Б
(до вырубки, гари, гибели)
10. Условия для работы техники:
 - 10.1. Количество пней 500 шт./га, средний диаметр _____ см
 - 10.2. Захламленность, м³/га средняя 20-50 м³/га
(отсутствует - менее 5 м³/га, слабая - 5 - 20 м³/га, средняя - 20 - 50 м³/га, сильная > 50 м³/га)
 - 10.3. Доступность для работы техники доступно для работы экскаватора
11. Характеристика природно-климатических и лесорастительных условий лесного участка:
 - 11.1. Лесорастительная зона Таежная
 - 11.2. Лесной район Балтийско-Белозерский таежный район
 - 11.3. Целевое назначение лесов эксплуатационные леса
 - 11.4. Рельеф равнинный
 - 11.5. Почва суглинок, в низких местах с повышенным накоплением влаги
(тип, степень увлажнения, механический состав)
 - 11.6. Тип леса (тип вырубки, тип лесорастительных условий) ЧВ А3
 - 11.7. Степень задернения почвы слабая
(отсутствует - до 10%%, слабая - 11-30%%, средняя - 31-50%%, сильная >50%%)
12. Характеристика подроста главных (целевых) пород (перечетная ведомость прилагается):
 - 12.1. Средняя высота _____ м
 - 12.2. Средний возраст _____ лет
 - 12.3. Количество, всего 0,0 тыс.шт./га, в том числе по породам: _____
 - 12.4. Категория густоты _____
 - 12.5. Распределение по площади _____
(редкий, средний, густой, равномерное, неравномерное, групповое)
 - 12.6. Жизнеспособность подроста _____
(жизнеспособный, нежизнеспособный)
13. Характеристика возобновления мягколиственных пород:
 - 13.1. Порода _____,
 - 13.2. Количество _____ 0,0 тыс.шт./га,
 - 13.3. Средняя высота _____ м
14. Источники обсеменения _____
(порода, источник: одиночные (шт./га), куртины, полосы, стены леса)
15. Характеристика санитарного состояния отсутствие признаков заселения вредными организмами
(заселенность вредными организмами, болезни леса)
16. Предложения для разработки Проекта лесовосстановления:
 - 16.1. Способ лесовосстановления искусственный
(естественный, искусственный, комбинированный)
 - 16.2. Главные (целевые) породы Ель, Сосна
 - 16.3. Срок лесовосстановления 2023-2031
(начало, окончание (месяц, год))

План участка для проведения лесовосстановления


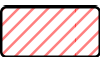

Лесничество
Участковое лесничество
Номер(а) лесного квартала
Номер(а) лесотаксационного выдела
Масштаб
Площадь участка: 1,4000 га.

Подпорожское
Немжинское
71
выд. 17-0,8 га; выд. 18-0,6 га
1 : 10000

л/к-1,4 га
кл. объект-0,7 га
Е.З.-0,7 га
дорога-0,1 га



Условные обозначения

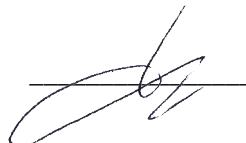
Эксплуатационный участок		Кл. объект	
ЕЗ			

Площадь общая, га		Площадь эксплуатационная, га	
2.9			
Экспликация объекта			
Порядковый номер характерной (поворотной) точки	Геодезические координаты		
	X	Y	
Привязка			
0	505663.790	3322875.304	
1	505092.736	3322848.825	
Лесосека			
2	505056.192	3323333.310	
3	505045.349	3323446.400	
4	504994.281	3323541.853	
5	505147.852	3323535.463	
6	505197.950	3323423.899	
7	505196.352	3323340.220	
Номера точек	Азимуты линий	Длина линий	
Привязка			
0 - 1	184°	571	
1 - 2	95°	484	
Лесосека			
2 - 3	97°	113	
3 - 4	119°	108	
4 - 5	359°	154	
5 - 6	295°	122	
6 - 7	270°	84	
7 - 2	184°	140	
Экспликация объекта			
Порядковый номер характерной (поворотной) точки	Геодезические координаты		
	X	Y	
2	505056.192	3323333.310	
1'	505113.238	3323336.735	
2'	505154.005	3323418.120	
3'	505140.127	3323442.515	
4'	505100.854	3323416.224	
5'	505064.777	3323408.114	
6'	505051.696	3323384.622	
Номера точек	Азимуты линий	Длина линий	
2 - 1'	5°	57	
1' - 2'	65°	91	
2' - 3'	121°	28	
3' - 4'	215°	47	
4' - 5'	194°	37	
5' - 6'	242°	27	
6' - 2	277°	52	
Экспликация объекта			
Геодезические координаты			

Порядковый номер характерной (поворотной) точки	X	Y
5'	505064.777	3323408.114
1"	505074.173	3323453.158
2"	505067.001	3323480.536
3"	505040.461	3323501.429
4"	505056.928	3323538.017
5"	505088.906	3323536.979
6"	505104.505	3323508.235
7"	505110.632	3323477.916
8"	505110.318	3323448.204
9"	505120.614	3323438.360
10"	505142.942	3323457.567
11"	505168.228	3323489.779
12"	505177.960	3323466.366
13"	505170.323	3323442.074
14"	505155.089	3323418.461
15"	505140.561	3323442.526
16"	505100.215	3323416.080
Номера точек	Азимуты линий	Длина линий
5' - 1"	79°	46
1" - 2"	106°	28
2" - 3"	143°	34
3" - 4"	67°	40
4" - 5"	359°	32
5" - 6"	300°	33
6" - 7"	283°	31
7" - 8"	271°	30
8" - 9"	318°	14
9" - 10"	42°	29
10" - 11"	53°	41
11" - 12"	294°	25
12" - 13"	254°	25
13" - 14"	238°	28
14" - 15"	122°	28
15" - 16"	214°	48
16" - 5'	194°	36
Лесосека		
Номер лесосеки	Площадь лесосеки, га	
Основной полигон	2.9	
Полигон 2	0.7	
Полигон 3	0.7	

Ведущий специалист ОЛП:

Дмитриева Е.Г.



* - Координаты получены при помощи GPS Garmin GPSMap 64 st (указывается наименование и марка прибора, с помощью которого определены географические координаты). Географические координаты пересчитаны в геодезические координаты в системе координат МСК-47 Ленинградской области - зона 3.(указывается система координат, в которой представлены геодезические координаты)

ПЕРЕЧЕТНАЯ ВЕДОМОСТЬ
ЖИЗНЕСПОСОБНОГО ПОДРОСТА ПРИ ОБСЛЕДОВАНИИ
УЧАСТКА № ___ / ___ ГОД ЛЕСОВОССТАНОВЛЕНИЯ

Лесничество _____

Участковое лесничество _____

Номер(а) лесного квартала _____

Номер(а) лесотаксационного выдела (выделов): _____

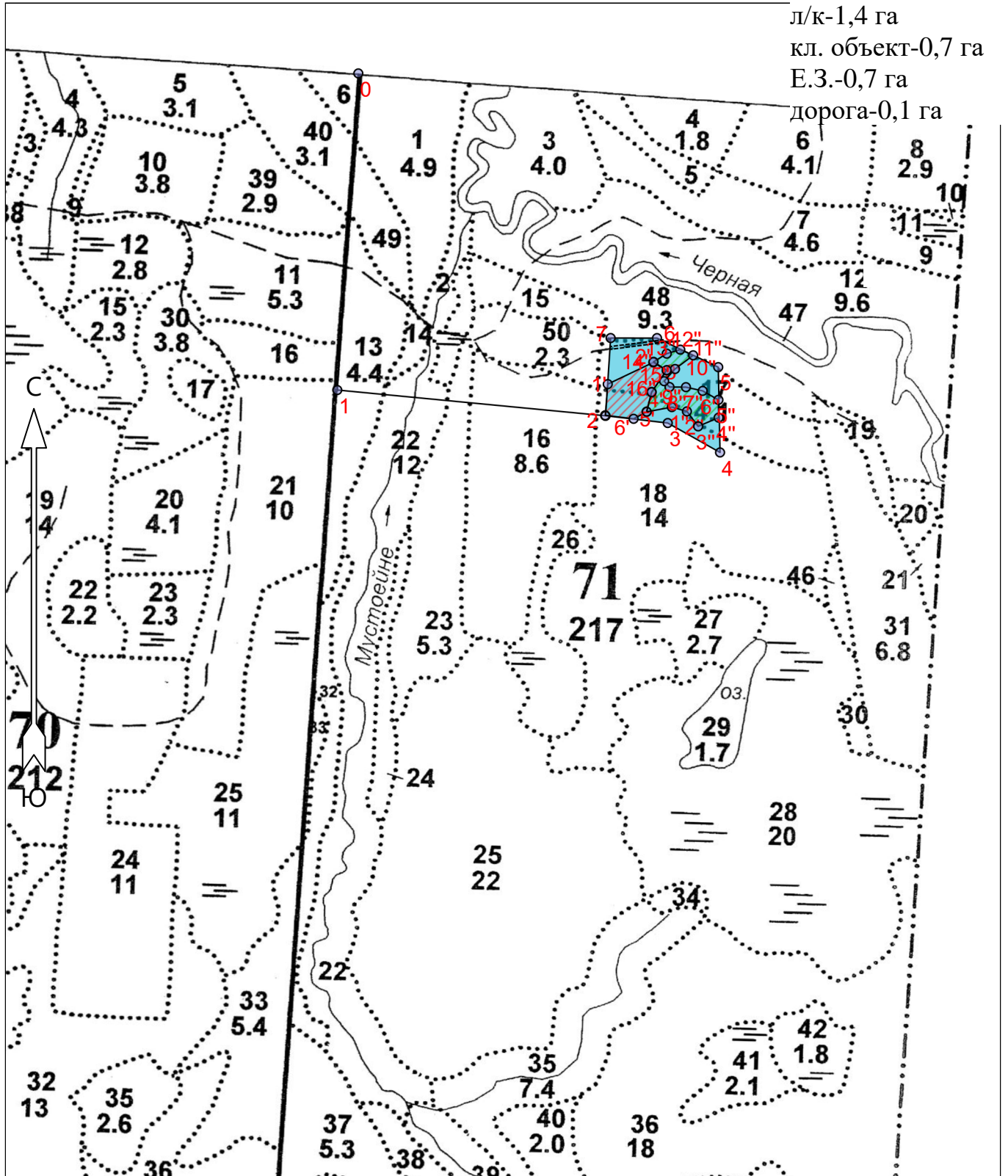
Площадь участка, с точностью до 0,0000 га _____

Номер пробной площади (п.п.) номера учетных площадок	Порода	Распределение подроста по высоте, шт.				Средняя высота, м	Средний возраст, лет
		Мелкий (до 0,5 м)	Средний (0,51-1,5 м)	Крупный (свыше 1,5 м)	Итого		
Всего по участку подроста главных (целевых) пород							
Коэффициент перевода		0,5	0,8	1,0			
С учетом коэффициента							
Итого в пересчете на крупный, подроста главных (целевых) пород, тыс. шт.							


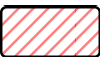

**Схема размещения лесных культур
к проекту лесовосстановление на 2023 год**

Лесничество
Участковое лесничество
Номер(а) лесного квартала
Номер(а) лесотаксационного выдела
Масштаб

Подпорожское
Немжинское
71
выд. 17-0,8 га; выд. 18-0,6 га
1 : 10000



Условные обозначения

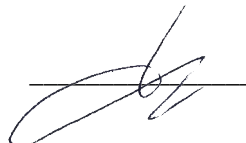
Эксплуатационный участок		Кл. объект	
ЕЗ			

Площадь общая, га		Площадь эксплуатационная, га	
2.9			
Экспликация объекта			
Порядковый номер характерной (поворотной) точки	Геодезические координаты		
	X	Y	
Привязка			
0	505663.790	3322875.304	
1	505092.736	3322848.825	
Лесосека			
2	505056.192	3323333.310	
3	505045.349	3323446.400	
4	504994.281	3323541.853	
5	505147.852	3323535.463	
6	505197.950	3323423.899	
7	505196.352	3323340.220	
Номера точек	Азимуты линий	Длина линий	
Привязка			
0 - 1	184°	571	
1 - 2	95°	484	
Лесосека			
2 - 3	97°	113	
3 - 4	119°	108	
4 - 5	359°	154	
5 - 6	295°	122	
6 - 7	270°	84	
7 - 2	184°	140	
Экспликация объекта			
Порядковый номер характерной (поворотной) точки	Геодезические координаты		
	X	Y	
2	505056.192	3323333.310	
1'	505113.238	3323336.735	
2'	505154.005	3323418.120	
3'	505140.127	3323442.515	
4'	505100.854	3323416.224	
5'	505064.777	3323408.114	
6'	505051.696	3323384.622	
Номера точек	Азимуты линий	Длина линий	
2 - 1'	5°	57	
1' - 2'	65°	91	
2' - 3'	121°	28	
3' - 4'	215°	47	
4' - 5'	194°	37	
5' - 6'	242°	27	
6' - 2	277°	52	
Экспликация объекта			
Геодезические координаты			

Порядковый номер характерной (поворотной) точки	X	Y
5'	505064.777	3323408.114
1"	505074.173	3323453.158
2"	505067.001	3323480.536
3"	505040.461	3323501.429
4"	505056.928	3323538.017
5"	505088.906	3323536.979
6"	505104.505	3323508.235
7"	505110.632	3323477.916
8"	505110.318	3323448.204
9"	505120.614	3323438.360
10"	505142.942	3323457.567
11"	505168.228	3323489.779
12"	505177.960	3323466.366
13"	505170.323	3323442.074
14"	505155.089	3323418.461
15"	505140.561	3323442.526
16"	505100.215	3323416.080
Номера точек	Азимуты линий	Длина линий
5' - 1"	79°	46
1" - 2"	106°	28
2" - 3"	143°	34
3" - 4"	67°	40
4" - 5"	359°	32
5" - 6"	300°	33
6" - 7"	283°	31
7" - 8"	271°	30
8" - 9"	318°	14
9" - 10"	42°	29
10" - 11"	53°	41
11" - 12"	294°	25
12" - 13"	254°	25
13" - 14"	238°	28
14" - 15"	122°	28
15" - 16"	214°	48
16" - 5'	194°	36
Лесосека		
Номер лесосеки	Площадь лесосеки, га	
Основной полигон	2.9	
Полигон 2	0.7	
Полигон 3	0.7	

Ведущий специалист ОЛП:

Дмитриева Е.Г.



* - Координаты получены при помощи GPS Garmin GPSMap 64 st (указывается наименование и марка прибора, с помощью которого определены географические координаты). Географические координаты пересчитаны в геодезические координаты в системе координат МСК-47 Ленинградской области - зона 3.(указывается система координат, в которой представлены геодезические координаты)