

## Проект лесовосстановления на лесном участке № 6 / 2022 год

Лесовосстановление: искусственное (естественное, искусственное, комбинированное)

Субъект Российской Федерации: Ленинградская область

Лесной район: Балтийско-Белозерский таежный район

### Характеристика местоположения лесного участка:

Лесничество: Волосовское

Участковое лесничество: Хотнежское

Урочище:

№ Квартала: 80

№ Выдела: 32

Площадь лесного участка, га: 9

(исходные данные для проекта лесовосстановления: материалы обследования лесного участка при выборе способа лесовосстановления, план лесного участка, масштаб 1:10 000 прилагаются к проекту лесовосстановления)

### Характеристика лесорастительных условий лесного участка:

Рельеф участка (уклон): равнинный

Гидрологические условия (увлажнение): почвы свежие КС С2

Почва: среднеподзолистые суглинки

### Характеристика площадей лесного участка:

вырубка 2021 года

(вырубки, гари, прогалины, иные не занятые лесными насаждениями или предназначенные для лесовосстановления земли)

### Характеристика вырубки:

Количество пней, тыс. штук/га: 0,6

Характер и размещение оставленных деревьев и кустарников (куртины, полосы, групповое, равномерное): нет

Степень задернения почвы (слабая, средняя, сильная): средняя

Степень минерализации почвы (% от площади лесного участка): 0%

Состояние очистки от порубочных остатков и валежника (захламленность, м3): отсутствует (до 5 м.куб/га)

а) отсутствует (до 5 м3/га); б) слабая (5-20 м3/га); в) средняя (20-50 м3/га); г) сильная (более 50 м3/га).

Категория доступности для техники: доступная

а) доступная;

б) требуется узкополосная расчистка без корчевки пней;

в) требуется узкополосная расчистка;

г) требуется широкополосная расчистка с корчевкой пней.

### Характеристика имеющихся подроста и молодняка лесных древесных пород:

Нет подроста и молодняка

### Проектируемый способ лесовосстановления:

искусственное лесовосстановление

(естественное лесовосстановление, искусственное лесовосстановление, комбинированное лесовосстановление (посев, посадка))

**Обоснование проектируемого способа лесовосстановления основных лесных древесных пород восстанавливаемых лесов с учетом особенностей производства работ в различных категориях защитных лесов и особо защитных участках лесов (для лесных участков, предназначенных для проведения лесовосстановления, на которых лесовосстановительные мероприятия осуществляются лицами, указанными в подпункте "а" пункта 6 Правил, государственными (муниципальными) учреждениями, указанными в подпункте "б" пункта 6 Правил)**

отсутствие предварительного возобновления жизнеспособным подростом и молодняками ценных древесных пород

**Сроки и технологии (методы) выполнения работ по лесовосстановлению (для лесных участков, предназначенных для проведения лесовосстановления, на которых лесовосстановительные мероприятия осуществляются лицами, указанными в подпункте "а" пункта 6 Правил, государственными (муниципальными) учреждениями, указанными в подпункте "б" пункта 6 Правил)**

весна 2023 года. Обработка почвы бороздами глубиной до 30 см трактором ТДТ-55 с плугом ПЛ-1 в бесснежный период 2022 года; посадка семян под меч Колесова в 2 пласта; расстояние между рядами 3-5 м, в ряду 1,0 м

**Сроки и технологии (методы) выполнения работ по агротехническим уходам (для лесных участков, предназначенных для проведения лесовосстановления, на которых лесовосстановительные мероприятия осуществляются лицами, указанными в подпункте "а" пункта 6 Правил, государственными (муниципальными) учреждениями, указанными в подпункте "б" пункта 6 Правил)**

2023 год- однократно-ручная оправка растений от завала травой и почвой

2024 год-однократно- уничтожение травянистой и древесной растительности в рядах культур

дополнение лесных культур- однократно ( при необходимости)

**Сроки и технологии (методы) выполнения работ по лесоводственным уходам (для лесных участков, предназначенных для проведения лесовосстановления, на которых лесовосстановительные мероприятия осуществляются лицами, указанными в подпункте "а" пункта 6 Правил, государственными (муниципальными) учреждениями, указанными в подпункте "б" пункта 6 Правил)**

2025, 2026 годы- однократно- уничтожение нежелательной древесно- кустарниковой растительности механизированными средствами

**Требования к используемому для лесовосстановления посадочному (посевному) материалу:**

Порода: ель европейская

Вид посадочного материала (сеянцы, саженцы с открытой (закрытой) корневой системой, селекционная категория происхождения семян, лесосеменной район): сеянцы с открытой корневой системой первого класса качества

Возраст, лет: 3

Высота, см: 12

Диаметр корневой шейки, мм: 2,0 мм мм.

**Характеристика посевного материала:**

**Требования к молоднякам, площади которых подлежат отнесению к землям, на которых расположены леса, для признания работ по лесовосстановлению законченными (для лесных участков, предназначенных для проведения лесовосстановления, на которых лесовосстановительные мероприятия осуществляются лицами, указанными в подпункте "а" пункта 6 Правил, государственными (муниципальными) учреждениями, указанными в подпункте "б" пункта 6 Правил):**

Порода: ель европейская

Возраст, лет: 9

Количество деревьев основных лесных древесных пород, тыс. штук/га: 1,7

Средняя высота, м: 0,7

**Объем работ по лесовосстановлению (площадь лесовосстановления, га) (для лесных участков, предназначенных для проведения лесовосстановления, на которых лесовосстановительные мероприятия осуществляются лицами, указанными в подпункте "а" пункта 6 Правил, государственными (муниципальными) учреждениями, указанными в подпункте "б" пункта 6 Правил)**

9

**Проектируемый объем работ по лесовосстановлению (для лесных участков, предназначенных для проведения лесовосстановления, на которых лесовосстановительные мероприятия осуществляются лицами, указанными в подпункте "а" пункта 6 Правил, государственными (муниципальными) учреждениями, указанными в подпункте "б" пункта 6 Правил):**

площадь лесовосстановления, га: 9

количество жизнеспособных растений основных лесных древесных пород, тыс.штук /га: 3

количество жизнеспособных растений основных лесных древесных пород на всей площади, тыс. штук: 27

**Исполнитель работ по лесовосстановлению:**

**ДОКУМЕНТ ПОДПИСАН  
ЭЛЕКТРОННОЙ ПОДПИСЬЮ**

Сертификат: 65 85 C4 00 44 AE 9D 90 4E 55 D8 B5 5F BD 9E FC  
Владелец: ЕМЕЛЬЯНОВ КИРИЛЛ РОБЕРТОВИЧ, АО  
Действителен: с 22.02.2022 по 22.05.2023

Генеральный директор

Должность (При наличии)

Подпись

Емельянов Кирилл Робертович

(Фамилия, имя, отчество - последнее при наличии)

28.09.2022

---

Число, месяц, год

**АКТ**  
**ОБСЛЕДОВАНИЯ УЧАСТКА ПРИ ВЫБОРЕ СПОСОБА И ТЕХНОЛОГИИ**  
**ЛЕСОВОССТАНОВЛЕНИЯ**

1. Лесничество: Волосовское
2. Участковое лесничество: Хотнежское
3. Номер квартала: 80
4. Номер выдела: 32
5. Арендатор, номер договора аренды: АО «Волосовский леспромхоз» № 2-2008-12-99-3 от 11.12.2008 г.
6. Площадь участка, с точностью до 0,1 га: 9,0
7. План участка (прилагается к Карточке)
8. Категория площадей участка лесовосстановления : Вырубка 2021 года ЛД № 1-2021 от 22.06.2021 г.  
*вырубка, гарь, иная (год, месяц)*
9. Исходный породный состав участка лесовосстановления: 4Б2Ос3Е1С  
*до вырубки, гари, гибели*
10. Условия для работы техники:
  - 10.1. Количество пней, шт./га: всего: 600 штук ср. диаметр: 32
  - 10.2. Захламленность, куб.м/га : отсутствует – до 5,0 м<sup>3</sup>/га.  
*отсутствует - менее 5 куб.м/га, слабая - 5 - 20 куб.м/га, средняя - 20 - 50 куб.м/га, сильная > 50 куб.м/га*
  - 10.3. Доступность для работы техники: доступна без расчистки и корчёвки пней
11. Характеристика природно-климатических и лесорастительных условий лесного участка
  - 11.1. Лесорастительная зона: таёжная
  - 11.2. Лесной район : Балтийско- Белозёрский таёжный район
  - 11.3. Целевое назначение лесов : Эксплуатационные леса
  - 11.4. Рельеф : равнинный
  - 11.5. Почва: среднеподзолистые суглинки  
*тип, степень увлажнения, механический состав*
  - 11.6. Тип леса (тип вырубки, тип лесорастительных условий): КС С2
  - 11.7. Степень задернения почвы : средняя  
*отсутствует - до 10%%, слабая - 11 - 30%%, средняя - 31 - 50%%, сильная > 50%%*
12. Характеристика подроста главных (целевых) пород (перечетная ведомость прилагается):  
отсутствует
  - 12.1. Средняя высота \_\_\_\_\_ м,
  - 12.2. Средний возраст \_\_\_\_\_ лет,
  - 12.3. Количество, всего \_\_\_\_\_ тыс.шт./га, в том числе по породам \_\_\_\_\_
  - 12.4. Категория густоты \_\_\_\_\_
  - 12.5. Распределение по площади \_\_\_\_\_  
*редкий, средний, густой, равномерное, неравномерное, групповое*
  - 12.6. Жизнеспособность подроста \_\_\_\_\_  
*жизнеспособный, нежизнеспособный*
13. Характеристика возобновления мягколиственных пород:
  - 13.1. Породы \_\_\_\_\_,
  - 13.2. Количество \_\_\_\_\_ тыс.шт./га,
  - 13.3. Средняя высота \_\_\_\_\_ м
14. Источники обсеменения: -  

---

*порода, источник: одиночные (шт./га), куртины, полосы, стены леса*
15. Характеристика санитарного состояния: в связи с отсутствием на восстанавливаемой площади признаков заселения вредных организмов, обследование на лесном участке не проводилось.  
*заселенность вредными организмами, болезни леса*

16. Предложения для разработки Проекта лесовосстановления:

16.1. Способ лесовосстановления : искусственное(лесные культуры)  
*естественный, искусственный*

16.2. Главные (целевые) породы : ельевропейская

16.3. Срок лесовосстановления : май 2023 года-май 2031 года  
начало, окончание (месяц, год)

17. Необходимость проведения предварительных и сопутствующих мероприятий:

17.1. Очистка вырубки, гари : не требуется

17.2. Санитарные: не требуется

17.3. Противопожарные: не требуется

17.4. Иные предложения: не требуется

Обследование проведено:

Исполнитель(и): инженер Карельсон Л.Э. " " \_\_\_\_\_ г.  
Должность подпись Ф.И.О. Дата

Согласовано:

Представитель лесничества : Лесничий Хотнежского уч. л-ва Машуркина Ю.Е. " " \_\_\_\_\_ г.  
Должность подпись Ф.И.О. Дата

Представитель арендатора: Начальник ПТО Кресюн Д.Н. " " \_\_\_\_\_ г.  
Должность подпись Ф.И.О. Дата

## План участка

Лесничество: **Волосовское**

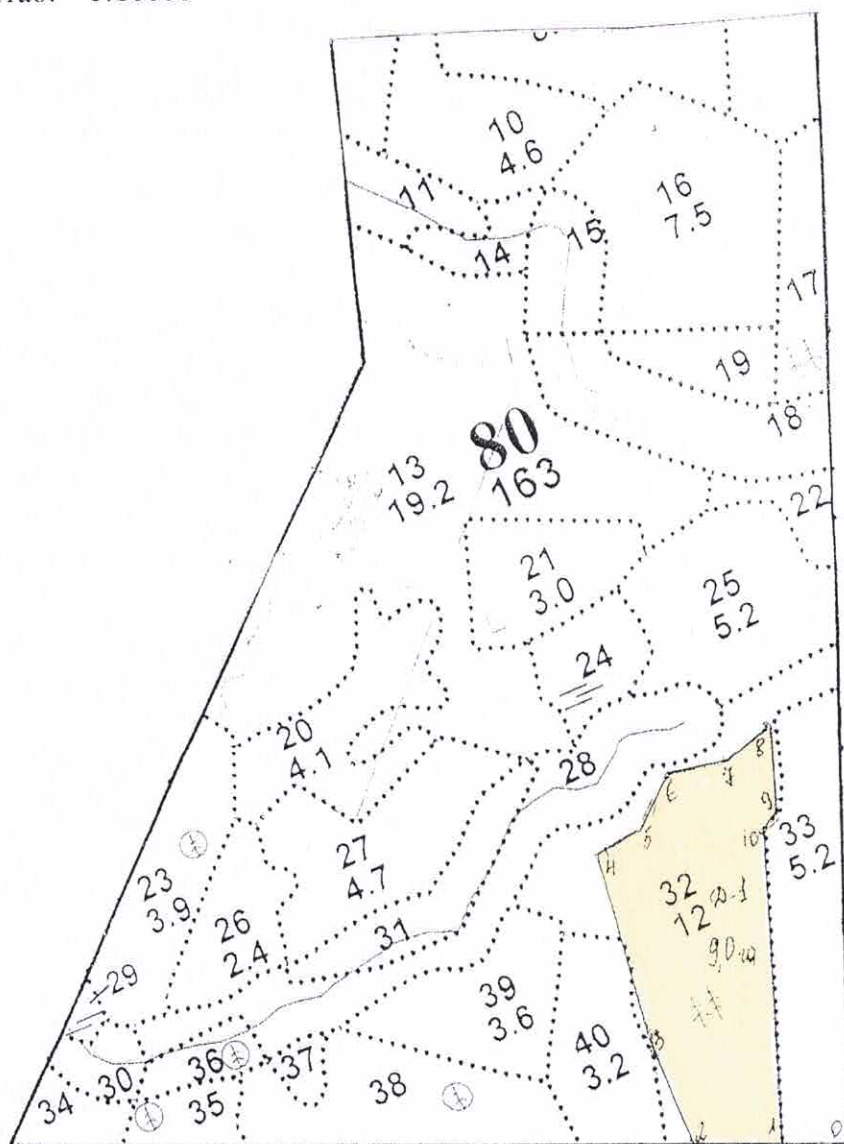
Участковое лесничество: **Хотнежское**

Номер лесного квартала: **80**

Номер лесотаксационного выдела: **32**

Площадь участка(га.): **9,0**

Масштаб: **1:10000**



Экспликация участка		Номер точек	Направление румбы линий	Длина, м	
Порядковый номер характерной (поворотной) точки	Геодезические координаты*				
	X	Y	Привязка		
			0-1	СЗ:73	80
лесосека					
1	1316987.815	347029.878	1-2	СЗ:73	118
2	1316876.322	347074.354	2-3	СЗ:9	148
3	1316890.902	347223.170	3-4	СВ:1	253
4	1316916.164	347470.595	4-5	СВ:71	70
5	1316990.190	347494.173	5-6	СВ:44	85
6	1317055.271	347538.024	6-7	СВ:86	79
7	1317122.379	347520.630	7-8	СВ:70	71
8	1317197.488	347536.803	8-9	ЮЗ:12	136
9	1317159.372	347424.714	9-10	ЮЗ:60	31
10	1317132.951	347407.537	10-1	ЮЗ:12	408