

Проект лесовосстановления на лесном участке № 5 / 2022 год

Лесовосстановление: искусственное (естественное, искусственное, комбинированное)

Субъект Российской Федерации: Ленинградская область

Лесной район: Балтийско-Белозерский таежный район

Характеристика местоположения лесного участка:

Лесничество: Волосовское

Участковое лесничество: Хотнежское

Урочище:

№ Квартала: 79

№ Выдела: 48,51

Площадь лесного участка, га: 8,7

(исходные данные для проекта лесовосстановления: материалы обследования лесного участка при выборе способа лесовосстановления, план лесного участка, масштаб 1:10 000 прилагаются к проекту лесовосстановления)

Характеристика лесорастительных условий лесного участка:

Рельеф участка (уклон): равнинный

Гидрологические условия (увлажнение): почвы свежие ЧС В2

Почва: среднеподзолистые суглинки

Характеристика площадей лесного участка:

вырубка 2021 года

(вырубки, гари, прогалины, иные не занятые лесными насаждениями или предназначенные для лесовосстановления земли)

Характеристика вырубки:

Количество пней, тыс. штук/га: 0,53

Характер и размещение оставленных деревьев и кустарников (куртины, полосы, групповое, равномерное): нет

Степень задернения почвы (слабая, средняя, сильная): средняя

Степень минерализации почвы (% от площади лесного участка): 0%

Состояние очистки от порубочных остатков и валежника (захламленность, м3): отсутствует (до 5 м.куб/га)

а) отсутствует (до 5 м3/га); б) слабая (5-20 м3/га); в) средняя (20-50 м3/га); г) сильная (более 50 м3/га).

Категория доступности для техники: доступная

а) доступная;

б) требуется узкополосная расчистка без корчевки пней;

в) требуется узкополосная расчистка;

г) требуется широкополосная расчистка с корчевкой пней.

Характеристика имеющихся подроста и молодняка лесных древесных пород:

Нет подроста и молодняка

Проектируемый способ лесовосстановления:

искусственное лесовосстановление

(естественное лесовосстановление, искусственное лесовосстановление, комбинированное лесовосстановление (посев, посадка))

Обоснование проектируемого способа лесовосстановления основных лесных древесных пород восстанавливаемых лесов с учетом особенностей производства работ в различных категориях защитных лесов и особо защитных участках лесов (для лесных участков, предназначенных для проведения лесовосстановления, на которых лесовосстановительные мероприятия осуществляются лицами, указанными в подпункте "а" пункта 6 Правил, государственными (муниципальными) учреждениями, указанными в подпункте "б" пункта 6 Правил)

отсутствие предварительного возобновления жизнеспособным подростом и молодняком ценных древесных пород

Сроки и технологии (методы) выполнения работ по лесовосстановлению (для лесных участков, предназначенных для проведения лесовосстановления, на которых лесовосстановительные мероприятия осуществляются лицами, указанными в подпункте "а" пункта 6 Правил, государственными (муниципальными) учреждениями, указанными в подпункте "б" пункта 6 Правил)

весна 2023 года. Обработка почвы в бесснежный период 2022 года частично бороздами глубиной до 30 см трактором ТДТ-55 с плугом ПЛ-1: посадка сеянцев под меч Колесова в 2 пласта расстояние между рядами 3-5 м; в ряду 1,0 м.

Частично экскаватор Вольво- микроповышение: 600 штук на 1 га площадками 1 м на 2 м высота площадок 0,2-0,3 м;

посадка сеянцев под меч Колесова на площадке 5-6 штук.

Сроки и технологии (методы) выполнения работ по агротехническим уходам (для лесных участков, предназначенных для проведения лесовосстановления, на которых лесовосстановительные мероприятия осуществляются лицами, указанными в подпункте "а" пункта 6 Правил, государственными (муниципальными) учреждениями, указанными в подпункте "б" пункта 6 Правил)

2023 год- однократно-ручная оправка растений от завала травой и почвой

2024 год- однократно- уничтожение травянистой и древесной растительности в рядах культур

дополнение лесных культур- однократно (при необходимости)

Сроки и технологии (методы) выполнения работ по лесоводственным уходам (для лесных участков, предназначенных для проведения лесовосстановления, на которых лесовосстановительные мероприятия осуществляются лицами, указанными в подпункте "а" пункта 6 Правил, государственными (муниципальными) учреждениями, указанными в подпункте "б" пункта 6 Правил)

2025, 2026 годы- однократно- уничтожение нежелательной древесно- кустарниковой растительности механизированными средствами

Требования к используемому для лесовосстановления посадочному (посевному) материалу:

Порода: ель европейская

Вид посадочного материала (сеянцы, саженцы с открытой (закрытой) корневой системой, селекционная категория происхождения семян, лесосеменной район): сеянцы с открытой корневой системой первого класса качества

Возраст, лет: 3

Высота, см: 12

Диаметр корневой шейки, мм: 2,0 мм мм.

Характеристика посевного материала:

Требования к молоднякам, площади которых подлежат отнесению к землям, на которых расположены леса, для признания работ по лесовосстановлению законченными (для лесных участков, предназначенных для проведения лесовосстановления, на которых лесовосстановительные мероприятия осуществляются лицами, указанными в подпункте "а" пункта 6 Правил, государственными (муниципальными) учреждениями, указанными в подпункте "б" пункта 6 Правил):

Порода: ель европейская

Возраст, лет: 9

Количество деревьев основных лесных древесных пород, тыс. штук/га: 1,7

Средняя высота, м: 0,7

Объем работ по лесовосстановлению (площадь лесовосстановления, га) (для лесных участков, предназначенных для проведения лесовосстановления, на которых лесовосстановительные мероприятия осуществляются лицами, указанными в подпункте "а" пункта 6 Правил, государственными (муниципальными) учреждениями, указанными в подпункте "б" пункта 6 Правил)

8,7

Проектируемый объем работ по лесовосстановлению (для лесных участков, предназначенных для проведения лесовосстановления, на которых лесовосстановительные мероприятия осуществляются лицами, указанными в подпункте "а" пункта 6 Правил, государственными (муниципальными) учреждениями, указанными в подпункте "б" пункта 6 Правил):

площадь лесовосстановления, га: 8,7

количество жизнеспособных растений основных лесных древесных пород, тыс.штук /га: 3

количество жизнеспособных растений основных лесных древесных пород на всей площади, тыс. штук: 26,1

Исполнитель работ по лесовосстановлению:

ДОКУМЕНТ ПОДПИСАН ЭЛЕКТРОННОЙ ПОДПИСЬЮ
Сертификат: 65 85 C4 00 44 AE 9D 90 4E 55 D8 B5 5F BD 9E FC

Генеральный директор

Должность (При наличии)

Владелец: ЕМЕЛЬЯНОВ КИРИЛЛ РОБЕРТОВИЧ, АО
Действителен: с 22.02.2022 по 22.05.2023

Подпись

Емельянов Кирилл Робертович
(Фамилия, имя, отчество - последнее
при наличии)

28.09.2022

Число, месяц, год

АКТ
ОБСЛЕДОВАНИЯ УЧАСТКА ПРИ ВЫБОРЕ СПОСОБА И ТЕХНОЛОГИИ
ЛЕСОВОССТАНОВЛЕНИЯ

1. Лесничество **Волосовское**
2. Участковое лесничество **Хотнежское**
3. Номер квартала: **79**
4. Номер выдела: **в.48-4,5; в.51-4,2 га**
5. Арендатор, номер договора аренды АО «Волосовский леспромхоз» №2-2008-12-99-3 от 11.12.2008
6. Площадь участка, с точностью до 0,1 га- **8,7**
7. План участка (прилагается к Карточке)
8. Категория площадей участка лесовосстановления: **вырубка 2021 года-ЛД-1-2021 от 22.06.2021 г.**
вырубка, гарь, иная (год, месяц)
9. Исходный породный состав участка лесовосстановления, **в.48- 8С1Б1Ос; в.51- 4ЕЗС2Ос1Б**
до вырубки, гари, гибели
10. Условия для работы техники:
 - 10.1. Количество пней, шт./га: всего 530, ср. диаметр 0,32
 - 10.2. Захламленность, куб.м/га – отсутствует – ло 5,0 м3/га
отсутствует - менее 5 куб.м/га, слабая - 5 - 20 куб.м/га, средняя - 20 - 50 куб.м/га, сильная > 50 куб.м/га
 - 10.3. Доступность для работы техники -доступно
11. Характеристика природно-климатических и лесорастительных условий лесного участка
 - 11.1. Лесорастительная зона- таежная
 - 11.2. Лесной район – Балтийско-Белозерский таежный район
 - 11.3. Целевое назначение лесов – Эксплуатационные леса
 - 11.4. Рельеф- равнинный
 - 11.5. Почва – среднеподзолистые суглинки
тип, степень увлажнения, механический состав
 - 11.6. Тип леса (тип вырубки, тип лесорастительных условий) **ЧС**
 - 11.7. Степень задернения почвы - средняя
отсутствует - до 10%%, слабая - 11 - 30%%, средняя - 31 - 50%%, сильная > 50%%
12. Характеристика подроста главных (целевых) пород (перечетная ведомость прилагается):
 - 12.1. Средняя высота - отсутствует м,
 - 12.2. Средний возраст - лет,
 - 12.3. Количество, всего: отсутствует тыс.шт./га, в том числе по породам
 - 12.4. Категория густоты
 - 12.5. Распределение по площади _____
редкий, средний, густой, равномерное, неравномерное, групповое
 - 12.6. Жизнеспособность подроста _____
жизнеспособный, нежизнеспособный
13. Характеристика возобновления мягколиственных пород:
 - 13.1. Породы _____,
 - 13.2. Количество _____ тыс.шт./га,
 - 13.3. Средняя высота _____ м
14. Источники обсеменения _____

порода, источник: одиночные (шт./га), куртины, полосы, стены леса
15. Характеристика санитарного состояния- в связи с отсутствием на восстанавливаемой площади признаков заселения вредных организмов, обследование на лесном участке не проводилось
заселенность вредными организмами, болезни леса

16. Предложения для разработки Проекта лесовосстановления:

16.1. Способ лесовосстановления – **искусственный л/к**

естественный, искусственный

16.2. Главные (целевые) породы- **ель европейская**

16.3. Срок лесовосстановления- **май 2023 г. –май 2032 г.**

начало, окончание (месяц, год)

17. Необходимость проведения предварительных и сопутствующих мероприятий:


17.1. Очистка вырубки, гари- **не требуется**

17.2. Санитарные- **не требуется**

17.3. Противопожарные- **не требуется**

17.4. Иные предложения – **не требуется**

Обследование проведено:

Исполнитель: инженер  " _____ " Карельсон Л.Э. 2022 г.
Должность подпись Ф.И.О. Дата

Согласовано:

Представитель лесничества: Лесничий Хотнежского
участкового лесничества:  Машуркина Ю.Е. " _____ " _____ г.
Должность подпись Ф.И.О. Дата

Представитель арендатора: Начальник ПТО:  Кресюн Д.Н. " _____ " _____ г.
Должность подпись Ф.И.О. Дата

План участка

Лесничество: **Волосовское**

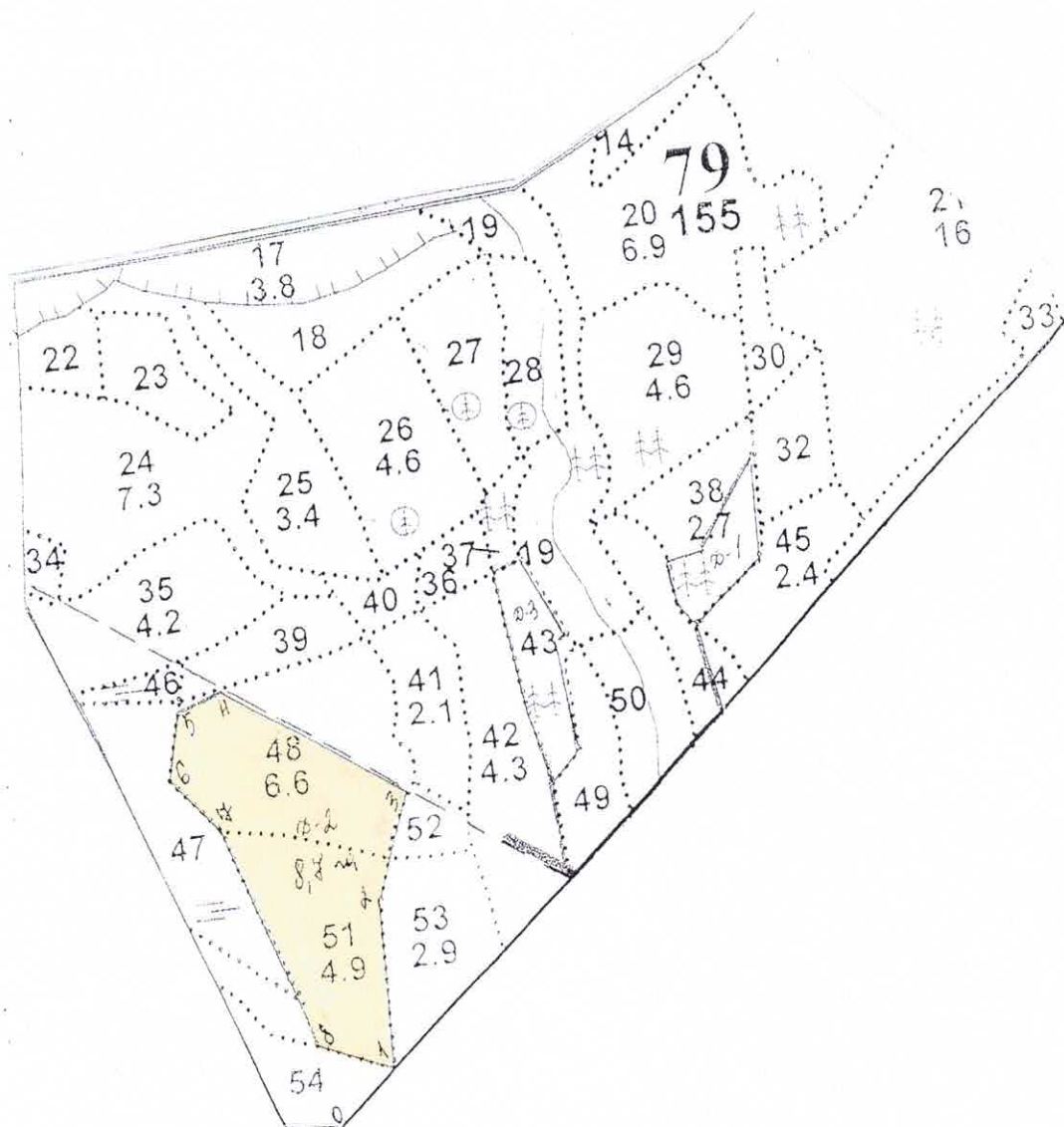
Участковое лесничество: **Хотнежское**

Номер лесного квартала: **79**

Номер лесотаксационного выдела: **48,51**

Площадь участка(га.): **8,7**

Масштаб: **1:10000**



Экспликация участка					
Порядковый номер характерной (поворотной) точки	Геодезические координаты*		Номер точек	Направление румбы линий	Длина, м.
	X	Y			
	лесосека				
1	1315785.923	347192.266	1-2	СЗ:6	219
2	1315796.406	347415.286	2-3	СВ:13	141
3	1315856.132	347549.398	3-4	СЗ:62	289
4	1315609.991	347712.302	4-5	ЮЗ:74	77
5	1315537.011	347701.767	5-6	ЮЗ:1	94
6	1315519.519	347608.618	6-7	ЮВ:47	105
7	1315587.784	347523.127	7-8	ЮВ:27	305
8	1315683.354	347236.930	8-1	ЮВ:73	111