

Проект лесовосстановления на лесном участке № 3 / 2023 год

Лесовосстановление: искусственное (естественное, искусственное, комбинированное)

Субъект Российской Федерации: Ленинградская область

Лесной район: Балтийско-Белозерский таежный район

Характеристика местоположения лесного участка:

Лесничество: Тихвинское

Участковое лесничество: Капшинское

Урочище:

№ Квартала: 72

№ Выдела: 2,4,5,15,18

Площадь лесного участка, га: 19,5

(исходные данные для проекта лесовосстановления: материалы обследования лесного участка при выборе способа лесовосстановления, план лесного участка, масштаб 1:10 000 прилагаются к проекту лесовосстановления)

Характеристика лесорастительных условий лесного участка:

Рельеф участка (уклон): хорошо дренированные равнины, пологие склоны

Гидрологические условия (увлажнение): свежие

Почва: модергумусные подзолостые, суглинистые, иногда карбонатные

Характеристика площадей лесного участка:

№ дог.2-2008-09-15-3 от 20.10.2008г., № Л.Д. 1-2022 от 01.12.2021г вырубка 2022г.

(вырубки, гари, прогалины, иные не занятые лесными насаждениями или предназначенные для лесовосстановления земли)

Характеристика вырубки:

Количество пней, тыс. штук/га: 0,45

Характер и размещение оставленных деревьев и кустарников (куртины, полосы, групповое, равномерное): равномерное

Степень задернения почвы (слабая, средняя, сильная): слабая

Степень минерализации почвы (% от площади лесного участка): 0%

Состояние очистки от порубочных остатков и валежника (захламленность, м3): отсутствует (до 5 м.куб/га)

а) отсутствует (до 5 м3/га); б) слабая (5-20 м3/га); в) средняя (20-50 м3/га); г) сильная (более 50 м3/га).

Категория доступности для техники: доступная

а) доступная;

б) требуется узкополосная расчистка без корчевки пней;

в) требуется узкополосная расчистка;

г) требуется широкополосная расчистка с корчевкой пней.

Характеристика имеющихся подроста и молодняка лесных древесных пород:

состав пород: ель

средний возраст, лет: 15

средняя высота, м: 3

количество деревьев и кустарников, тыс. штук/га: 0,6

размещение их по площади лесного участка (равномерное, неравномерное, групповое): равномерное

состояние лесных насаждений и их оценка: удовлетворительное

Проектируемый способ лесовосстановления:

искусственное лесовосстановление

(естественное лесовосстановление, искусственное лесовосстановление, комбинированное лесовосстановление (посев, посадка))

Обоснование проектируемого способа лесовосстановления основных лесных древесных пород восстанавливаемых лесов с учетом особенностей производства работ в различных категориях защитных лесов и особо защитных участках лесов (для лесных участков, предназначенных для проведения лесовосстановления, на которых лесовосстановительные мероприятия осуществляются лицами, указанными в подпункте "а" пункта 6 Правил, государственными (муниципальными) учреждениями, указанными в подпункте "б" пункта 6 Правил)

Натурное обследование участка после заготовительных работ нормативных документов: правила лесовосстановления от 29.12.21 г. приказ № 1024

Сроки и технологии (методы) выполнения работ по лесовосстановлению (для лесных участков, предназначенных для проведения лесовосстановления, на которых лесовосстановительные мероприятия осуществляются лицами, указанными в подпункте "а" пункта 6 Правил, государственными (муниципальными) учреждениями, указанными в подпункте "б" пункта 6 Правил)

Подготовка почвы осень 2022г. , механизированная ,наездка борозд через 3,5-5,0м ,трактором ТДТ 55 с плугом ПЛНЛ-001Ф ,глубина обработки почвы 15-25 см.Ручная посадка сеянцами в откос борозды под меч Колесова

Сроки и технологии (методы) выполнения работ по агротехническим уходам (для лесных участков, предназначенных для проведения лесовосстановления, на которых лесовосстановительные мероприятия осуществляются лицами, указанными в подпункте "а" пункта 6 Правил, государственными (муниципальными) учреждениями, указанными в подпункте "б" пункта 6 Правил)

2024- год -дополнение по необходимости,уничтожение травянистой растительности, 2025 год уничтожение травянистой растительности

Сроки и технологии (методы) выполнения работ по лесоводственным уходам (для лесных участков, предназначенных для проведения лесовосстановления, на которых лесовосстановительные мероприятия осуществляются лицами, указанными в подпункте "а" пункта 6 Правил, государственными (муниципальными) учреждениями, указанными в подпункте "б" пункта 6 Правил)

2027- год вырубка поросли лиственных пород в рядах и междурядьях, шириной 3м, 2030 год - вырубка поросли лиственных пород в рядах и междурядьях , шириной 3м

Требования к используемому для лесовосстановления посадочному (посевному) материалу:

Порода: ель

Вид посадочного материала (сеянцы, саженцы с открытой (закрытой) корневой системой, селекционная категория происхождения семян, лесосеменной район): Ель авропейская

Возраст, лет: 3

Высота, см: 12

Диаметр корневой шейки, мм: 2 мм.

Характеристика посевного материала:

Требования к молоднякам, площади которых подлежат отнесению к землям, на которых расположены леса, для признания работ по лесовосстановлению законченными (для лесных участков, предназначенных для проведения лесовосстановления, на которых лесовосстановительные мероприятия осуществляются лицами, указанными в подпункте "а" пункта 6 Правил, государственными (муниципальными) учреждениями, указанными в подпункте "б" пункта 6 Правил):

Порода: Ель

Возраст, лет: 9

Количество деревьев основных лесных древесных пород, тыс. штук/га: 1,7

Средняя высота, м: 0,7

Объем работ по лесовосстановлению (площадь лесовосстановления, га) (для лесных участков, предназначенных для проведения лесовосстановления, на которых лесовосстановительные мероприятия осуществляются лицами, указанными в подпункте "а" пункта 6 Правил, государственными (муниципальными) учреждениями, указанными в подпункте "б" пункта 6 Правил)

19,5

Проектируемый объем работ по лесовосстановлению (для лесных участков, предназначенных для проведения лесовосстановления, на которых лесовосстановительные мероприятия осуществляются лицами, указанными в подпункте "а" пункта 6 Правил, государственными (муниципальными) учреждениями, указанными в подпункте "б" пункта 6 Правил):

площадь лесовосстановления, га: 19,5

количество жизнеспособных растений основных лесных древесных пород, тыс.штук /га: 3

количество жизнеспособных растений основных лесных древесных пород на всей площади, тыс. штук: 58,5

Исполнитель работ по лесовосстановлению:

ДОКУМЕНТ ПОДПИСАН
ЭЛЕКТРОННОЙ ПОДПИСЬЮ

Сертификат: 01 C1 F3 83 00 0A AF 00 95 40 F1 29 C7 CD C1 87 05

Председатель

Владелец: ЦВЕТКОВ АЛЕКСАНДР ПАВЛОВИЧ,
Действителен: с 08.09.2022 по 08.12.2023

Должность (При наличии)

Подпись

Цветков Александр Павлович
(Фамилия, имя, отчество - последнее
при наличии)

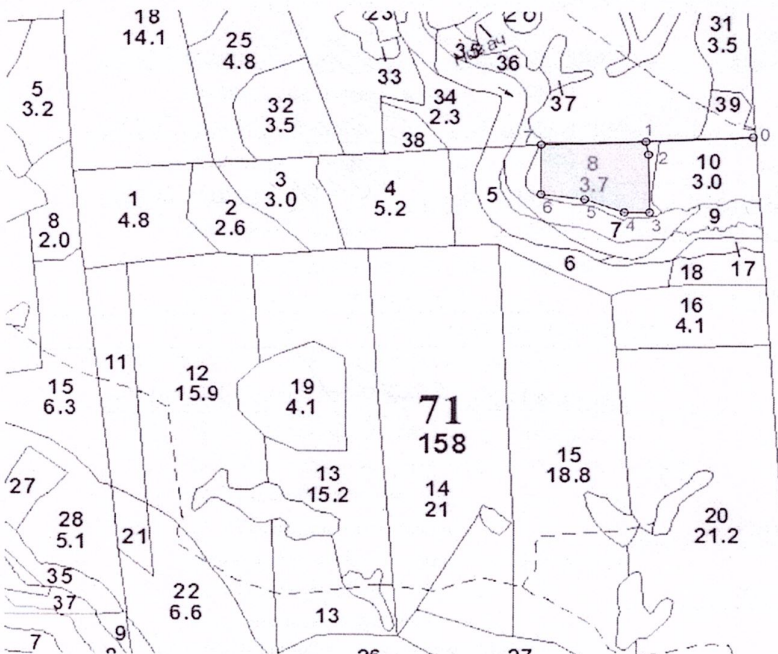
14.02.2023

Число, месяц, год

**ПРОЕКТ
ЛЕСОВОССТАНОВЛЕНИЯ**
(содействие естественному лесовосстановлению)
на весну, осень 2022 г.

Лесничество: Тихвинское Участковое лесничество: Капшинское
 квартал №: 71, выдел: 8-2.9
 Способ естественного лесовосстановления: содействие естественному лесовосстановлению
 Арендатор лесного участка: СХА "Капшинская"
 договор аренды №: 2-2008-09-15-3 от 20.10.2008 г.
 Лесная декларация №: 7-2020 от 16.07.2021 г.
 Площадь участка: 2.9 га

План участка



Данные инструментальной съемки:

№ № точек	Румбы	Длина линий, м
0-1	ЮЗ-76	209
1-2	ЮВ-20	45
2-3	ЮВ-15	113
3-4	ЮЗ-75	44
4-5	СЗ-75	70
5-6	СЗ-89	140
6-7	СЗ-13	86
7-1	СВ-75	233
Номер точки	Широта	Долгота
1	60.040576	34.302855
2	60.040533	34.299105
3	60.040133	34.299203
4	60.039117	34.299276
5	60.039107	34.298478
6	60.039400	34.297364
7	60.039704	34.294927

- Рельеф, почвы, механический состав, степень влажности: хорошо дренированные равнины, пологие склоны, подергумусные, подзолистые.
- Напочвенный покров (травянистый, моховой, степень покрытия, задернения): кислица, майник, кочедыжник, линнея.
- Тип леса (тип вырубki), тип лесорастительных условий: в.8-кв с2;
- Захламленность слабая м³/га, наличие пней (валунов) 450-500 шт/га, средний диаметр 24 см
- Заражённость почвы вредителями, вид: в связи с отсутствием признаков заселения вредных организмов, обследование на лесном участке не проводилось.
- Характеристика хвойного подроста под пологом до рубки (по породам): 10Е, средний возраст 1-5 лет, средняя высота 1.5 м, категория по крупности крупный, размещение, распределение по площади равномерное, состояние удовлетворительное, встречаемость 65%, жизнеспособность жизнеспособный, подлежит сохранению 1,4 т.шт/га.
- Характеристика подроста сопутствующих пород после рубки: порода Осина, количество - 940 шт/га, средняя высота - 1,8 м.
- Характеристика хвойного подроста после рубки (по породам):
 Ель - 1440 шт, средний возраст - 1-5 лет,
 средняя высота - 1,5 м, категория по крупности крупный
 размещение, распределение по площади равномерное
 состояние - удовлетворительное, встречаемость 65%

10. Источник обсеменения, порода (одиночные, куртины, стена леса) : стена леса, количество семенников всего --- шт, расстояние до стены леса 200 м.
11. Степень минерализации почвы, % от общей площади : не проектируется.
12. Способ минерализации, используемые механизмы, орудия, размещение полос, борозд на площади, их ширина и общая протяжённость : не проектируется.
13. Прочие мероприятия (уход за подростом, подавление корнеотпрысковой способности деревьев итд : ---.
14. Противопожарные мероприятия, протяжённость, ширина мин. полос : не проектируется, в связи с заболоченностью участков
15. Намечаемый год оценки эффективности проведённого мероприятия и перевода в лесопокрытую площадь : 2027 год.
16. Показатели оценки восстанавливаемых лесов для признания работ по лесовосстановлению завершёнными (возраст, количество деревьев главных лесных пород, средняя высота) количество деревьев не менее 1,7 т.шт/га; средняя высота 0,7 м.

Составил :	<u>зам.председателя</u> (должность)	<u>Цветков Д.А.</u> (ФИО)	<u>[Подпись]</u> (подпись)	<u>22 июля 2022г.</u> (дата)
Проверил:	<u>Лесничий</u> (должность)	<u>Смирнова Е.А.</u> (ФИО)	<u>[Подпись]</u> (подпись)	<u>22 июля 2022г.</u> (дата)
Проверил:	<u>инженер по л/в I кат.</u> (должность)	<u>Скворцова В.Б.</u> (ФИО)	<u>[Подпись]</u> (подпись)	<u>26 июля 2022г.</u> (дата)

Учено с внесением следующих замечаний _____

Главный лесничий
(должность)

Захаров Н.Ю.
(ФИО)

[Подпись]
(подпись)

26 июля 2022г.
(дата)

КАРТОЧКА

ОБСЛЕДОВАНИЯ УЧАСТКА ПРИ ВЫБОРЕ СПОСОБА И ТЕХНОЛОГИИ ЛЕСОВОССТАНОВЛЕНИЯ

№ 2

1. Лесничество : Тихвинское
2. Участковое лесничество : Капшинское
3. Дача, тех. участок : нет
4. Номер квартала : 71
5. Номер выдела : 8-2,9
6. Площадь участка (с точностью до 0,1га) : 2,9
7. План участка (прилагается к карточке)
8. Категория площади : Вырубка-2021г.
(вырубка, гарь, иная (год, месяц))
9. Исходный породный состав участка лесовосстановления : БЕ4Ос
10. Условия для работы техники :
- 10.1. Количество пней, шт/га : 450-500 , ср диаметр : 24
- 10.2. Захламлённость, куб м/га : слабая
(отсутствует - менее 5 куб м/га, слабая -5-20 куб м/га, средняя 20-50 куб м/га, сильная > 50 куб м/га)
- 10.3. Доступность для работы техники : без расчистки и корчёвки пней
11. Характеристика природно-климатических и лесорастительных условий лесного участка
- 11.1. Лесорастительная зона : Тайёжная
- 11.2. Лесной район : Балтийско-Белозерский тайёжный район
- 11.3. Целевое назначение лесов : эксплуатационные леса
- 11.4. Рельеф : хорошо дренированные равнины, пологие склоны
- 11.5. Почва : модергумусные, подзолистые.
- 11.6. Тип леса (тип вырубки, тип лесорастительных условий) : в.8-кв с2:
- 11.7. Степень задернения почвы : средняя
(отсутствует - до 10%, слабая - 11-30%. Средняя 31-50%, сильная > 50%)
12. Характеристика подроста главных (целевых) пород : Ель
- 12.1. Средняя высота, м : 1,5
- 12.2. Средний возраст, год : 1
- 12.3. Количество - всего тыс.шт/га : 1440 , в тч по породам : Ель
- 12.4. Категория густоты :
- 12.5. Распределение по площади : равномерное
(редкий, средний, густой, равномерное, неравномерное, групповое)
- 12.6. Жизнеспособность подроста : жизнеспособный
(жизнеспособный, нежизнеспособный)
13. Характеристика возобновления мягколиственных пород :
- 13.1. Порода : Осина
- 13.2. Количество - т.шт/га : 940
- 13.3. Средняя высота, м : 1,8
14. Источники обсеменения : стена леса
(порода, источник : одиночные (шт/га), куртины, полосы, стены леса)
15. Характеристика санитарного состояния :
в связи с отсутствием на восстанавливаемой площади признаков заселения вредных организмов, обследование на лесном участке не проводилось
(заселённость вредными организмами, болезни леса)
16. Предложения для разработки Проекта лесовосстановления :
- 16.1. Способ лесовосстановления : естественный
(естественный, искусственный (лесные культуры, комбинированный))
- 16.2. Главные (целевые) породы : Ель
- 16.3. Срок лесовосстановления : 2022-2027гг.
(начало, окончание (месяц, год))
17. Необходимость проведения предварительных и сопутствующих мероприятий :
- 17.1. Очистка вырубки, гари : не требуется
- 17.2. Санитарные : не требуется
- 17.3. Противопожарные : не проектируется, в связи с заболоченностью участков
- 17.4. Иные предложения :

Исполнитель : Зам.председателя СХА "Капшинская"

Цветков Д.А.

28.07.2021г.

АКТ

ОБСЛЕДОВАНИЯ УЧАСТКА ПРИ ВЫБОРЕ СПОСОБА И ТЕХНОЛОГИИ ЛЕСОВОССТАНОВЛЕНИЯ

Арендатор лесного участка

СХА "Капшинская"

№ проекта 3

по декларации №

1-2022

от

01.12.2021

1. Лесничество : Тихвинское
2. Участковое лесничество : Капшинское
3. Дача, тех. участок : нет
4. Номер квартала : 72
5. Номер выдела : в.2-0,2 га.; в.4-15,7 га.; в.5-1,0га.; в.15-0,5 га.; в.18-2,1га.
6. Площадь участка (с точностью до 0,1га) : 19,5
7. План участка (прилагается к карточке)
8. Категория площади : Вырубка 2022 г.
9. Исходный породный состав участка лесовосстановления :
в.2-4Е3С2Б1Ос; в.4-4Б2Ос3Е1С; в.5-5Е1С3Б1Ос; в.15-7Е2Б1Ос+С; в.18-7Е2Б1Ос.
10. Условия для работы техники :
 - 10.1. Количество пней, шт/га : 450 , ср диаметр : 24
 - 10.2. Захламлённость, куб м/га : слабая (5 - 20 м.куб/га)
 - 10.3. Доступность для работы техники : доступная
11. Характеристика природно-климатических и лесорастительных условий лесного участка
 - 11.1. Лесорастительная зона : Тайжная
 - 11.2. Лесной район : Балтийско-Белозерский тайжный район
 - 11.3. Целевое назначение лесов : эксплуатационные леса
 - 11.4. Рельеф : хорошо дренированные равнины, пологие склоны.
 - 11.5. Почва : модергумусные подзолистые суглинистые, иногда карбонатные.
 - 11.6 Увлажнение : свежие
 - 11.7. Тип леса (тип вырубки, тип лесораст. условий) :
в.2-ЧС В2; в.4-КС С2; в.5-ЧВ В3; в.15-ЧВ В3; в.18-ЧВ В3.
 - 11.8. Степень задернения почвы : средняя
(отсутствует - до 10%, слабая - 11-30%. Средняя 31-50%, сильная > 50%)
 - 11.9. Характер и размещение оставленных деревьев : отсутствуют
 - 11.10. Степень минерализации почвы (% от площади участка) : 0
12. Характеристика подроста главных (целевых) пород :

Состав подроста 10Е

 - 12.1. Средняя высота, м : 3,0
 - 12.2. Средний возраст, лет : 15
 - 12.3. Количество - всего тыс.шт/га : 0,6 , в тч по породам :
Сосна
Ель 0,55
редкий
 - 12.4. Категория густоты : редкий
 - 12.5. Распределение по площади : неравномерное
 - 12.6. Жизнеспособность подроста : жизнеспособный
13. Характеристика возобновления мягколиственных пород :
 - 13.1. Порода : _____
 - 13.2. Количество - т.шт/га : _____
 - 13.3. Средняя высота, м : _____
14. Источники обсеменения : стена леса
15. Характеристика санитарного состояния :
в связи с отсутствием на восстанавливаемой площади признаков заселения вредных организмов, обследование на лесном участке не проводилось
16. Предложения для разработки Проекта лесовосстановления :
 - 16.1. Способ лесовосстановления : искусственное
 - 16.2. Главные (целевые) породы : ель европейская
 - 16.3. Срок лесовосстановления : весна 2023 г.
 - 16.4. Обоснование способа лесовосстановления : Натурное обследование участка после проведения лесозаготовительных работ. Нормативная документация: Правила лесовосстановления, приказ от 29.12.2021 №1024
17. Необходимость проведения предварительных и сопутствующих мероприятий :
 - 17.1. Очистка вырубки, гари : не требуется
 - 17.2. Санитарные : не требуется
 - 17.3. Противопожарные : создание мин.полос по периметру участка
 - 17.4. Другие предложения : не требуется

Исполнитель : Зам. Председателя С/ХА
"Капшинская"
(должность)


(подписи)


Цветков Д.А.
(ФИО)

24.08.2022г.
(дата)

Согласовано:

Представитель лесничества:

Лесничий:
(должность)

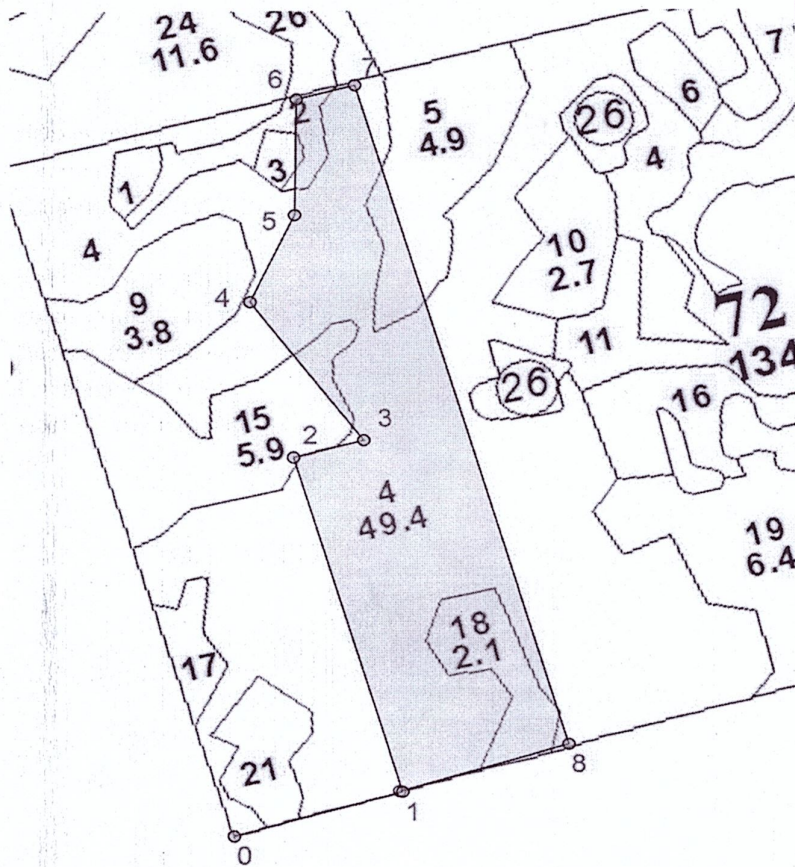

(подписи)

Смирнова Е.А.
(ФИО)

24.08.2022г.
(дата)

ЧЕРТЁЖ
ЛЕСОВОССТАНОВЛЕНИЯ
(создание лесных культур)
на весну, осень 2023 г.

Лесничество: Тихвинское Участковое лесничество: Капиинское
 квартал №: 72, выдел: в.2-0,2 га.; в.4-15,7 га.; в.5-1,0га.; в.15-05 га.; в.18-2,1га.
 Главная порода: Ель
 Вид культур: сплошные
 Арендатор лесного участка: СХА "Капиинская"
 договор аренды №: 2-2008-09-15-3 от 20.10.2008 г.
 Лесная декларация №: 1-2022 от 01.12.2021 г.
 Площадь участка: 19,5 га
 План участка, масштаб 1:10 000



С

Данные инструментальной съемки:

№ № точек	Румбы	Длина линий, м
0-1	СВ:74	230
1-2	СЗ:16	510
2-3	СВ:75	95
3-4	СЗ:36	252
4-5	СВ:25	140
5-6	СВ:1	170
6-7	СВ:75	79
7-8	ЮВ:16	1006
8-1	ЮЗ:73	233
Экспликация лесосеки		
№ точек	широта°	долгота°
0	60.021139	34.197556
1	60.021708	34.201530
2	60.026112	34.199003
3	60.026333	34.200653
4	60.028165	34.197990
5	60.029304	34.199054
6	60.030831	34.199107
7	60.031015	34.200479
8	60.022328	34.205464

Составил :

зам.председателя
(должность)

Цветков Д.А
(ФИО)

[Подпись]
(подпись)

(дата)