

## **Проект лесовосстановления на лесном участке № 24 / 2023 год**

Лесовосстановление: искусственное (естественное, искусственное, комбинированное)

Субъект Российской Федерации: Ленинградская область

Лесной район: Балтийско-Белозерский таежный район

### **Характеристика местоположения лесного участка:**

Лесничество: Подпорожское

Участковое лесничество: Винницкое сельское

Урочище:

№ Квартала: 200

№ Выдела: 13.1

Площадь лесного участка, га: 2,8

(исходные данные для проекта лесовосстановления: материалы обследования лесного участка при выборе способа лесовосстановления, план лесного участка, масштаб 1:10 000 прилагаются к проекту лесовосстановления)

### **Характеристика лесорастительных условий лесного участка:**

Рельеф участка (уклон): равнинный

Гидрологические условия (увлажнение): Подтопление отсутствует. Водоемов нет.

Почва: суглинистая, местами слабоподзолистая, влажная

### **Характеристика площадей лесного участка:**

Вырубка 2022 года

(вырубки, гари, прогалины, иные не занятые лесными насаждениями или предназначенные для лесовосстановления земли)

### **Характеристика вырубки:**

Количество пней, тыс. штук/га: 0,73

Характер и размещение оставленных деревьев и кустарников (куртины, полосы, групповое, равномерное): равномерное

Степень задернения почвы (слабая, средняя, сильная): слабая

Степень минерализации почвы (% от площади лесного участка): 25%

Состояние очистки от порубочных остатков и валежника (захламленность, м3): слабая (5 - 20 м.куб/га)

а) отсутствует (до 5 м3/га); б) слабая (5-20 м3/га); в) средняя (20-50 м3/га); г) сильная (более 50 м3/га).

Категория доступности для техники: доступная

а) доступная;

б) требуется узкополосная расчистка без корчевки пней;

в) требуется узкополосная расчистка;

г) требуется широкополосная расчистка с корчевкой пней.

### **Характеристика имеющихся подроста и молодняка лесных древесных пород:**

Нет подроста и молодняка

### **Проектируемый способ лесовосстановления:**

искусственное лесовосстановление

(естественное лесовосстановление, искусственное лесовосстановление, комбинированное лесовосстановление (посев, посадка))

**Обоснование проектируемого способа лесовосстановления основных лесных древесных пород восстанавливаемых лесов с учетом особенностей производства работ в различных категориях защитных лесов и особо защитных участках лесов (для лесных участков, предназначенных для проведения лесовосстановления, на которых лесовосстановительные мероприятия осуществляются лицами, указанными в подпункте "а" пункта 6 Правил, государственными (муниципальными) учреждениями, указанными в подпункте "б" пункта 6 Правил)**

Невозможно обеспечить естественное лесовосстановление хозяйственно-ценными породами, условия благоприятны для создания лесных культур путём посадки семян.

**Сроки и технологии (методы) выполнения работ по лесовосстановлению (для лесных участков, предназначенных для проведения лесовосстановления, на которых лесовосстановительные мероприятия осуществляются лицами, указанными в подпункте "а" пункта 6 Правил, государственными (муниципальными) учреждениями, указанными в подпункте "б" пункта 6 Правил)**

1. Расчистка и подготовка участка-сплошная, без раскорчевки пней;
2. Подготовка почвы- сентябрь, октябрь 2022 года бороздами (тр-р ТДТ-55, плуг ПЛ-1), расстояние между центрами борозд - 4,0-4,5м;
3. Метод создания лесных культур - посадка сеянцев ели европейской с ОКС в дно или пласт борозды с помощью меча Колосова. Расстояние между рядами – 4,0м, 4,5м , в рядах - 0,7м, 0,8 м;
4. Срок посадки - май 2023 года.

**Сроки и технологии (методы) выполнения работ по агротехническим уходам (для лесных участков, предназначенных для проведения лесовосстановления, на которых лесовосстановительные мероприятия осуществляются лицами, указанными в подпункте "а" пункта 6 Правил, государственными (муниципальными) учреждениями, указанными в подпункте "б" пункта 6 Правил)**

Ручная оправка растений от завала травой и почвой, рыхление почвы с одновременным уничтожением травянистой и древесной растительности, подавление, скашивание травянистой и древесно-кустарниковой растительности механическими средствами, дополнение лесных культур. Сроки проведения 2023-2026 г.г.

**Сроки и технологии (методы) выполнения работ по лесоводственным уходам (для лесных участков, предназначенных для проведения лесовосстановления, на которых лесовосстановительные мероприятия осуществляются лицами, указанными в подпункте "а" пункта 6 Правил, государственными (муниципальными) учреждениями, указанными в подпункте "б" пункта 6 Правил)**

Уничтожение нежелательной древесно-кустарниковой растительности. Сроки проведения 2026-2030г.г.

**Требования к используемому для лесовосстановления посадочному (посевному) материалу:**

Порода: Ель европейская

Вид посадочного материала (сеянцы, саженцы с открытой (закрытой) корневой системой, селекционная категория происхождения семян, лесосеменной район): сеянцы с ОКС

Возраст, лет: 3

Высота, см: 12

Диаметр корневой шейки, мм: 2 мм.

**Характеристика посевного материала:**

**Требования к молоднякам, площади которых подлежат отнесению к землям, на которых расположены леса, для признания работ по лесовосстановлению законченными (для лесных участков, предназначенных для проведения лесовосстановления, на которых лесовосстановительные мероприятия осуществляются лицами, указанными в подпункте "а" пункта 6 Правил, государственными (муниципальными) учреждениями, указанными в подпункте "б" пункта 6 Правил):**

Порода: Ель

Возраст, лет: не более 9

Количество деревьев основных лесных древесных пород, тыс. штук/га: 1,7-2,0

Средняя высота, м: 0,7

**Объем работ по лесовосстановлению (площадь лесовосстановления, га) (для лесных участков, предназначенных для проведения лесовосстановления, на которых лесовосстановительные мероприятия осуществляются лицами, указанными в подпункте "а" пункта 6 Правил, государственными (муниципальными) учреждениями, указанными в подпункте "б" пункта 6 Правил)**

2,8

**Проектируемый объем работ по лесовосстановлению (для лесных участков, предназначенных для проведения лесовосстановления, на которых лесовосстановительные мероприятия осуществляются лицами, указанными в подпункте "а" пункта 6 Правил, государственными (муниципальными) учреждениями, указанными в подпункте "б" пункта 6 Правил):**

площадь лесовосстановления, га: 2,8

количество жизнеспособных растений основных лесных древесных пород, тыс.штук /га: 2,8

количество жизнеспособных растений основных лесных древесных пород на всей площади, тыс. штук: 8,4

**Исполнитель работ по лесовосстановлению:**

**ДОКУМЕНТ ПОДПИСАН  
ЭЛЕКТРОННОЙ ПОДПИСЬЮ**

Сертификат: 01 36 D4 77 00 69 AE 8F BD 4A 5A 0C 7D 71 99 E8 98  
Владелец: Коломенская Екатерина Александровна, ООО  
Действителен: с 31.03.2022 по 31.03.2023

---

Должность (При наличии)

Подпись

(Фамилия, имя, отчество - последнее  
при наличии)

---

21.02.2023

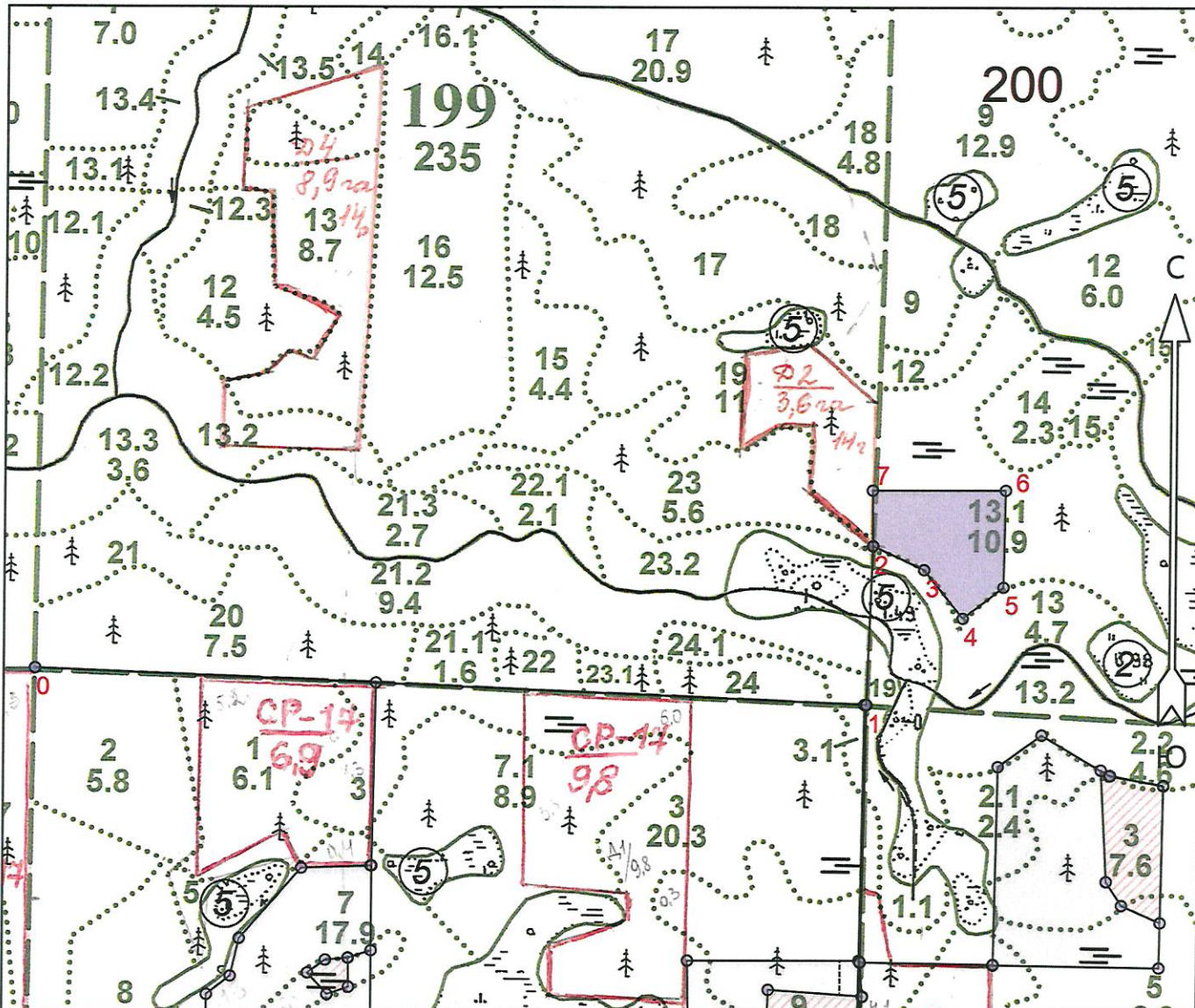
Число, месяц, год

**ПРОЕКТ  
ЛЕСОВОССТАНОВЛЕНИЯ  
(создание лесных культур)  
2023 г.**

Главная порода: **Ель**  
 Вид культур: **Сплошные**  
 Арендатор лесного участка: **ООО "Северо-Западный Лесокомбинат"**  
 Площадь участка: **2.8 га**

**План участка**

Лесничество (лесопарк): **Подпорожское**  
 Участковое лесничество: **Винницкое сельское**  
 Номер(а) лесного квартала: **200**  
 Номер(а) лесотаксационного выдела: **13.1**  
 Масштаб: **1 : 10000**



**Условные обозначения**

Лесные культуры		Неэксплуатационный участок	
-----------------	---	----------------------------	---

**Экспликация участка**

Номера точек	Геодезические координаты*		Азимуты линий	Длина, м
	Геодезическая долгота (X)	Геодезическая широта (Y)		

\* - Геодезические координаты получены при помощи Garmin GPSMap 64 (St)(указывается наименование и марка прибора, с помощью которого определены геодезические координаты) в системе координат МСК-47 Ленинградской области - зона 3

Привязка							
0	517537.686	3267267.764	0 - 1	93°	1249		
1	517488.387	3268519.116	1 - 2	2°	242		
Объект							
Категория земель	Площадь участка, га	Номера точек	Геодезические координаты*		Азимуты линий	Длина, м	
			Геодезическая долгота (X)	Геодезическая широта (Y)			
Основной полигон	2.8	2	517729.958	3268526.376	2 - 3	115°	85
		3	517694.399	3268603.789	3 - 4	142°	94
		4	517620.829	3268662.828	4 - 5	52°	77
		5	517668.503	3268723.651	5 - 6	1°	147
		6	517815.213	3268725.272	6 - 7	270°	200
		7	517814.182	3268524.778	7 - 2	179°	84

**КАРТОЧКА**  
**ОБСЛЕДОВАНИЯ УЧАСТКА № Б/Н / 2023 ГОД**  
**ПРИ ВЫБОРЕ СПОСОБА И ТЕХНОЛОГИИ ЛЕСОВОССТАНОВЛЕНИЯ**

1. Лесничество Подпорожское
2. Участковое лесничество Винницкое сельское
3. Дача, тех. участок -
4. Номер квартала 199
5. Номер выдела 13.1
6. Площадь участка, с точностью до 0,1 га 2,8 га
7. План участка (прилагается к Карточке)
8. Категория площади: лесовосстановления  
вырубка 2021 года  
вырубка, гарь, иная (год, месяц)
9. Исходный породный состав участка лесовосстановления, БЕ2С2Б  
до вырубки, гари, гибели
10. Условия для работы техники:
  - 10.1. Количество пней, шт./га: всего 730, ср. диаметр 26
  - 10.2. Захламленность, куб.м/га слабая
- отсутствует - менее 5 куб.м/га, слабая - 5 - 20 куб.м/га, средняя - 20 - 50 куб.м/га, сильная > 50 куб.м/га
- 10.3. Доступность для работы техники не ограничена (ТДТ-55 в сцепке с плугом ПЛ-1)
11. Характеристика природно-климатических и лесорастительных условий лесного участка
  - 11.1. Лесорастительная зона Балтийско-Белозерский
  - 11.2. Лесной район таежный
  - 11.3. Целевое назначение лесов эксплуатационные
  - 11.4. Рельеф равнинный
  - 11.5. Почва суглинистые почвы, в низких местах с повышенным накоплением влаги, слабоподзолистые, влажные.  
тип, степень увлажнения, механический состав
  - 11.6. Тип леса (тип вырубки, тип лесорастительных условий) ДЛ, В4
  - 11.7. Степень задернения почвы травяной; слабая степень задернения  
отсутствует - до 10%%, слабая - 11 - 30%, средняя - 31 - 50%%, сильная > 50%%
12. Характеристика подроста главных (целевых) пород (перечетная ведомость прилагается):
  - 12.1. Средняя высота - м,
  - 12.2. Средний возраст - лет,
  - 12.3. Количество, всего - тыс.шт./га, в том числе по породам
  - 12.4. Категория густоты -
  - 12.5. Распределение по площади редкий (куртины), неравномерное, имеется наличие редкий, средний, густой- равномерное, неравномерное, групповое
  - 12.6. Жизнеспособность подроста жизнеспособный, нежизнеспособный
13. Характеристика возобновления мягколиственных пород:
  - 13.1. Порода отсутствует, 13.2. Количество - тыс.шт./га,
  - 13.3. Средняя высота - м
14. Источники обсеменения ель - с С, Ю стороны лесного участка непосредственно примыкает стена леса.  
порода, источник: одиночные (шт./га), куртины, полосы, стены леса
15. Характеристика санитарного состояния в связи с отсутствием на восстанавливаемой площади признаков заселения вредных организмов, обследование на лесном участке не проводилось  
заселенность вредными организмами, болезни леса
16. Предложения для разработки Проекта лесовосстановления:
  - 16.1. Способ лесовосстановления искусственный (лесные культуры)  
естественный, искусственный (лесные культуры), комбинированный
  - 16.2. Главные (целевые) породы Ель

16.3. Срок лесовосстановления с 25.05.2023 по 10.06.2023

начало, окончание (месяц, год)

17. **Необходимость проведения предварительных и сопутствующих мероприятий:**

17.1. Очистка вырубki, гари не требуется

17.2. Санитарные не требуются

17.3. Противопожарные прерывистая опашка по периметру, неравномерно

17.4. Иные предложения Подготовка почвы лесным плугом, расстояние между центром борозд 4,0 м -4,5 м

Обследование проведено:

Исполнитель(и): Инженер ОЛП  Бондарева Г.Н. "11" 11. 22 г.  
Должность подпись Ф.И.О.

Согласовано:

Представитель лесничества:

Лесничий Винницкого сельского уч. л-ва  Сохромов А.В. «11» 11. 22 г.  
Должность подпись Ф.И.О.

Инженер по лесовосстановлению:  Туркина О.Н. «11» 11. 22 г.  
Должность подпись Ф.И.О.