

**Проект лесоразведения
на лесном участке № 6 / 2 023 год**

Субъект Российской Федерации: Ленинградская область
Лесной район: Балтийско-Белозерский таежный район

Характеристика местоположения участка:

Лесничество: Бокситогорское

Участковое лесничество: Заборское

Урочище:

№ квартала: 45

№ выдела: 33

Кадастровый № земельного участка:

Категория площади лесоразведения (пески, овражно-балочные системы, рекультивируемые земли, осушенные болота, земли после сельскохозяйственного пользования, иные): Защитные, Пастбище

Площадь участка, га: 0,31

(Материалы обследования участка при выборе способа лесоразведения, План участка, масштаб 1:10 000 прилагаются к Проекту)

Характеристика лесорастительных условий участка:

Рельеф участка (уклон): Равнинный

Гидрологические условия (увлажнение): Высокий уровень грунтовых вод

Почва: Влажные грубогумусные и торфянисто-грубогумусные, песчаные, супесчаные и суглинистые

Пригодность участка для работы техники: пригоден после расчистки территории

(пригоден без предварительных мероприятий, требуется проведение специальных мероприятий: террасирование, мелиорация, рекультивация)

Заселенность почвы вредными организмами: в связи с отсутствием признаков заселения обследование не проводилось

Обоснование проектируемой технологии лесоразведения: Правила лесовосстановления и лесоразведения (пост. Пр-ва РФ от 18.05.2022г. №897), Приказ Мин. Природы от 29.12.2021г. № 1024 «Об утверждении правил лесовосстановления», Лесохозяйственный регламент лесничества, Акт обследования участка

Основные лесные древесные породы: Ель, Сосна, Береза

породного состава создаваемых насаждений, с учетом особенностей производства работ на различных категориях земель: Отсутствуют

Обоснование проектируемого метода создания лесных насаждений: Лесохозяйственный регламент лесничества, Правила лесовосстановления, Технические условия месторождения

Сроки, этапы выполнения работ по лесоразведению: При весенней посадке 2023года

I этап 1-2квартал 2023 года – Подготовка лесного участка:

вынос в натуру лесного участка; полосная расчистка участка от древесно-кустарниковой растительности, с оставлением жизнеспособных деревьев хозяйственно-ценных пород Е,С,Б; Подготовка почвы механизированным и(или) комбинированным способом;

II этап 2-3квартал 2023 года – Посадка лесных культур;

III этап 3-4 квартал 2023 года – Уход за ЛК

IV этап 2-4 квартал 2024 года – Уход за ЛК, противопожарные мероприятия, дополнение ЛК (в случае необходимости)

V этап 2-4 квартал 2025 года – Уход за ЛК, противопожарные мероприятия, дополнение ЛК (в случае необходимости)

VI этап 2-3 квартал 2026 года – Уход за ЛК, противопожарные мероприятия, дополнение ЛК (в случае необходимости)

Требования к используемому для лесоразведения посадочному (посевному) материалу:

Порода : Ель обыкновенная

Вид посадочного материала: Сеянцы/саженцы с закрытой корневой системой

(сеянцы, саженцы - ОКС, ЗКС, селекционная категория происхождения семян, лесосеменной район)

Возраст, лет: 1

Высота, см: 12

Диаметр корневой шейки, мм: 2

Характеристика посевного материала:

Критерии оценки состояния созданных объектов лесоразведения для признания работ по лесоразведению выполненными:

Возраст лесомелиоративных насаждений, лет: не менее 3

Средняя высота деревьев, м: не менее 0.7

Показатель сомкнутости крон: не менее 0.5

Количество жизнеспособных деревьев и кустарников на единице площади, тыс. шт./га: не менее 2

Другие обусловленные спецификой вида создаваемых насаждений:

Проектируемый объем работ по лесоразведению:

Площадь лесоразведения, га: 0,31

Количество жизнеспособных растений основных лесных древесных пород, тыс. шт./га: 2,2

Количество жизнеспособных растений основных лесных древесных пород на всей площади, тыс. шт.: 0,682

Виды работ по формированию жизнеспособных растений основных лесных древесных пород в проектируемом количестве: Вынос в натуру лесного участка, полосная расчистка ручным способом от древесно-кустарниковой растительности, измельчение порубочных остатков с оставлением основных ценных лесобразующих пород естественного происхождения - Е, С, Б

Обработка почвы механизированным способом Бороздами через 6м, на глубину до 30см, прямолинейными или с плавным искривлением Трактором ТДТ-55 с плугом ПЛ-1

Метод и способ лесоразведения: ручная посадка под «меч Колесова»

Виды и способы их кратность:

При Весенней посадке:

Осень, соответствующая году посадки Осень-однократный, ручная оправка растений от завала травой и почвой, выжимания морозом, осень агротехнический (удаление травянистой растительности)

1й год, следующий за годом посадки: двух-кратный, Весна-ручная оправка растений от завала травой и почвой, выжимания морозом, Осень агротехнический (удаление травянистой растительности)

2й год, следующий за годом посадки: двух-кратный, Весна-ручная оправка растений от завала травой и почвой, выжимания морозом, Осень агротехнический (удаление травянистой растительности)

3й год, следующий за годом посадки: Весна-одно-кратный, ручная оправка растений от завала травой и почвой, выжимания морозом

Дополнение лесных культур производится с приживаемостью 25-85% и неравномерным отпадом по площади участка вне зависимости от приживаемости, по итогам инвентаризаций.

Проведения противопожарных мероприятий:

устройство мин. полос шириной 1,4м по периметру участка

Уход за противопожарными объектами:

Первые 3 года – ежегодное обновление мин. полос по периметру участка.

Исполнитель(и):

Генеральный директор ООО "Престиж"

Должность (При наличии)

ЭЛЕКТРОННОЙ ПОДПИСЬЮ

Сертификат: 01 9A 38 D5 00 16 AF 79 95 4A D2 42 05 8B 64 86 F2

Владелец: Трофимов Сергей Алексеевич, ООО "ПРЕСТИЖ",

Действителен: с 20.09.2022 по 20.12.2023

Подпись

Трофимов Сергей Алексеевич

(Фамилия, имя, отчество - последнее при наличии)

06.02.2023

Число, месяц, год

**АКТ
ОБСЛЕДОВАНИЯ УЧАСТКА ПРИ ВЫБОРЕ СПОСОБА И ТЕХНОЛОГИИ
ЛЕСОРАЗВЕДЕНИЯ**

Характеристика местоположения лесного участка

- | | | |
|---------------------------|----------------|--|
| 1. Лесничество | Бокситогорское | |
| 2. Участковое лесничество | Заборское | |
| 3. Номер квартала | 45 | |
| 4. Номер выдела | 33 | |
5. Арендатор, реквизиты док-та, номер декларации: ООО "РусХимАльянс" Для проведения компенсационного лесовосстановления земель, вырубленных в соответствии с Лесной декларацией №1-2020 от 25.02.2020г.
и Договором аренды лесного участка №1144/ДС-2018-11 от 26.11.2018г.

- | | | |
|--|--|----------|
| 6. Площадь участка, с точностью до 0,0000 га | | 0,3100 |
| 7. Категория площади лесоразведения | | Пастбище |

8. Условия для работы техники
- 8.1. Захламленность средняя
- 8.2. Доступность для работы техники Доступно после предварительной расчистки

9. Характеристика природно-климатических и лесорастительных условий участка

- | | | |
|-------------------------------|--|--|
| 9.1. Лесорастительная зона | Таежная | |
| 9.2. Лесной район | Балтийско-Белозерский | |
| 9.3. Целевое назначение лесов | Защитные | |
| 9.4. Рельеф | Равнинный | |
| 9.5. Почва | Влажные грубогумусные и торфянисто-грубогумусные, песчаные, супесчаные и суглинистые | |

- | | | |
|--|--|---|
| 9.6. Тип леса (тип лесорастительных условий) | | - |
|--|--|---|

- | | | |
|-------------------------------|--|---------|
| 9.7. Степень задернения почвы | | средняя |
|-------------------------------|--|---------|

- | | | |
|---------------------------------|--|---|
| 9.8. Количество пней на участке | | - |
|---------------------------------|--|---|

- | | | |
|---|--|-----|
| 10. Наличие подроста/ естественного возобновления | | Нет |
|---|--|-----|

- | | | |
|----------------------|---|----|
| 10.1. Средняя высота | - | м. |
|----------------------|---|----|

- | | | |
|-----------------------|---|-----|
| 10.2. Средний возраст | - | лет |
|-----------------------|---|-----|

- | | | |
|--------------------------------|--|-------------|
| 10.3. Распределение по площади | | Равномерное |
|--------------------------------|--|-------------|

11. Характеристика санитарного состояния: в связи с отсутствием признаков заселения вредных организмов, обследование не проводилось

- | | | |
|---------------------------|--|---------------|
| 12. Способ лесоразведения | | Искусственное |
|---------------------------|--|---------------|

- | | | |
|---------------------------------|--|------------------|
| 12.1. Главная (целевая) порода: | | Ель обыкновенная |
|---------------------------------|--|------------------|

- | | | |
|---------------------------|--|-------------------|
| 12.2. Срок лесоразведения | | 1-3 кв. 2023 года |
|---------------------------|--|-------------------|

- | | | | | |
|----------------------------------|-------------------|------------|-----|------------|
| 12.3 Густота посадки, тыс. шт/га | При посадке : ЗКС | <u>2,2</u> | ОКС | <u>3,3</u> |
|----------------------------------|-------------------|------------|-----|------------|

13. Необходимость проведения предварительных и сопутствующих мероприятий:

- | | | |
|---------------------------------|--|--|
| 13.1. Расчистка, осушение и пр. | | Полосная расчистка от древесно-кустарниковой растительности, с оставлением жизнеспособных деревьев хозяйственно-ценных пород Е,С,Б |
|---------------------------------|--|--|

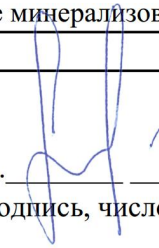
- | | | |
|------------------|--|--------------|
| 13.2. Санитарные | | Не требуются |
|------------------|--|--------------|

- | | | |
|-----------------------|--|---|
| 13.3. Противопожарные | | Создание минерализованной полосы по периметру участка |
|-----------------------|--|---|

- | | | |
|-----------------------|--|--|
| 13.4 Иные мероприятия | | |
|-----------------------|--|--|

Обследование проведено:

Представитель лесопользователя:

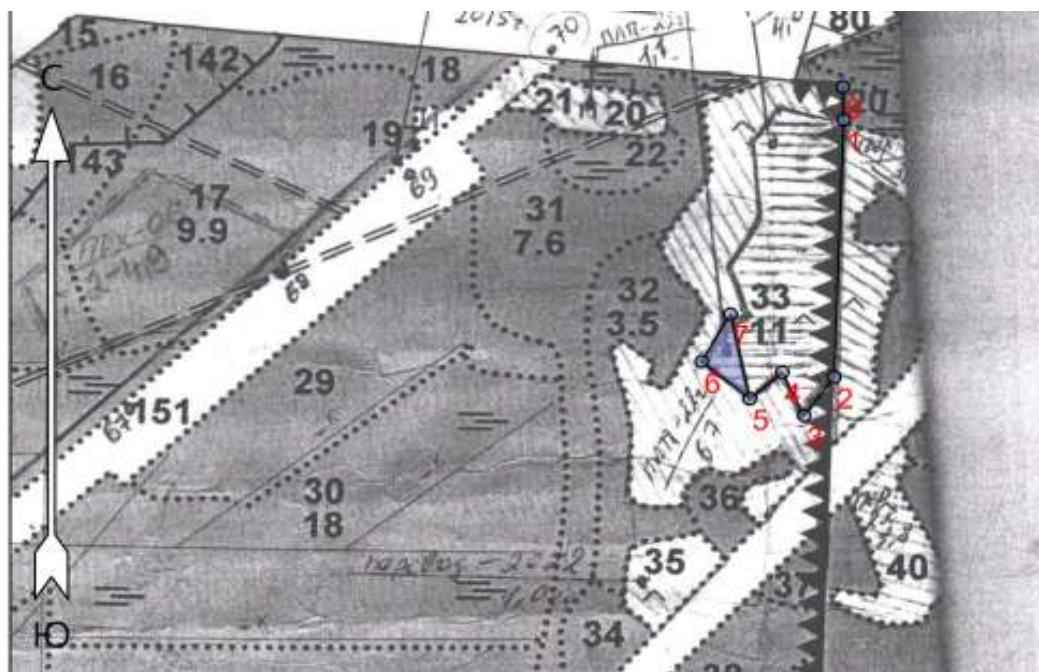
Ген. Директор ООО "Престиж" Трофимов С.А.  28.10.2022

должность (Ф.И.О.) (подпись, число)

План участка для проведения компенсационного лесовосстановления

ООО "РусХимАльянс" Для проведения компенсационного лесовосстановления земель, вырубленных в соответствии с Лесной декларацией №1-2020 от 25.02.2020г. и Договором аренды лесного участка №1144/ДС-2018-11 от 26.11.2018г.

Лесничество (лесопарк) Бокситогорское
 Участковое лесничество Заборское
 Урочище (при наличии) -
 Номер(а) лесного квартала 45
 Номер(а) лесотаксационного выдела(выделов) 33
 Масштаб 1:10 000



Экспликация участка

Номера точек	Широта	Долгота	Азимуты	Длина		
Привязка						
0 - 1	59.50947	35.24189	179°.00'	44		
1 - 2	59.50907	35.24190	182°.00'	342		
2 - 3	59.50600	35.24170	216°.00'	63		
3 - 4	59.50554	35.24104	335°.00'	64		
4 - 5	59.50606	35.24057	228°.30'	54		
Объект						
Катег. Земель	Площадь участка, га	Номера точек	Геодезические координаты		Азимуты линий, °	Длина линий, м
			Широта	Долгота		
Защитн ЫС	0,3100	5 - 6	59.50574	35.23986	310°.00'	77
		6 - 7	59.50619	35.23881	29°.00'	72
		7 - 5	59.50675	35.23943	168°.00'	115

* Геодезические координаты получены при помощи GARMIN GPSMAP 64st. В системе координат WGS 84