

## Проект лесовосстановления на лесном участке № 21 / 2022 год

Лесовосстановление: искусственное (естественное, искусственное, комбинированное)

Субъект Российской Федерации: Ленинградская область

Лесной район: Балтийско-Белозерский таежный район

### Характеристика местоположения лесного участка:

Лесничество: Подпорожское

Участковое лесничество: Подпорожское

Урочище:

№ Квартала: 139

№ Выдела: 4-4,9

Площадь лесного участка, га: 4,9

(исходные данные для проекта лесовосстановления: материалы обследования лесного участка при выборе способа лесовосстановления, план лесного участка, масштаб 1:10 000 прилагаются к проекту лесовосстановления)

### Характеристика лесорастительных условий лесного участка:

Рельеф участка (уклон): равнинный

Гидрологические условия (увлажнение): в низких местах с повышенным накоплением влаги

Почва: суглинок

### Характеристика площадей лесного участка:

вырубка 2021 года

(вырубки, гари, прогалины, иные не занятые лесными насаждениями или предназначенные для лесовосстановления земли)

### Характеристика вырубки:

Количество пней, тыс. штук/га: 0,5

Характер и размещение оставленных деревьев и кустарников (куртины, полосы, групповое, равномерное): групповое

Степень задернения почвы (слабая, средняя, сильная): слабая

Степень минерализации почвы (% от площади лесного участка): 5%

Состояние очистки от порубочных остатков и валежника (захламленность, м3): средняя (20 - 50 м.куб/га)

а) отсутствует (до 5 м3/га); б) слабая (5-20 м3/га); в) средняя (20-50 м3/га); г) сильная (более 50 м3/га).

Категория доступности для техники: доступная

а) доступная;

б) требуется узкополосная расчистка без корчевки пней;

в) требуется узкополосная расчистка;

г) требуется широкополосная расчистка с корчевкой пней.

### Характеристика имеющихся подроста и молодняка лесных древесных пород:

Нет подроста и молодняка

### Проектируемый способ лесовосстановления:

искусственное лесовосстановление-посадка

(естественное лесовосстановление, искусственное лесовосстановление, комбинированное лесовосстановление (посев, посадка))

**Обоснование проектируемого способа лесовосстановления основных лесных древесных пород восстанавливаемых лесов с учетом особенностей производства работ в различных категориях защитных лесов и особо защитных участках лесов (для лесных участков, предназначенных для проведения лесовосстановления, на которых лесовосстановительные мероприятия осуществляются лицами, указанными в подпункте "а" пункта 6 Правил, государственными (муниципальными) учреждениями, указанными в подпункте "б" пункта 6 Правил)**

Согласно Правил лесовосстановления утвержденных приказом Министерства природных ресурсов и экологии Р.Ф. от 29.12.2021 №1024, отсутствию на участке подроста и молодняка главных лесных древесных пород

**Сроки и технологии (методы) выполнения работ по лесовосстановлению (для лесных участков, предназначенных для проведения лесовосстановления, на которых лесовосстановительные мероприятия осуществляются лицами, указанными в подпункте "а" пункта 6 Правил, государственными (муниципальными) учреждениями, указанными в подпункте "б" пункта 6 Правил)**

Подготовка почвы весна 2023 года экскаватором; площадки 40X50 см; высота микроповышения 20 см;

**Сроки и технологии (методы) выполнения работ по агротехническим уходам (для лесных участков, предназначенных для проведения лесовосстановления, на которых лесовосстановительные мероприятия осуществляются лицами, указанными в подпункте "а" пункта 6 Правил, государственными (муниципальными) учреждениями, указанными в подпункте "б" пункта 6 Правил)**

ручная оправка от завала травой. Срок 2023-2024г.г.

**Сроки и технологии (методы) выполнения работ по лесоводственным уходам (для лесных участков, предназначенных для проведения лесовосстановления, на которых лесовосстановительные мероприятия осуществляются лицами, указанными в подпункте "а" пункта 6 Правил, государственными (муниципальными) учреждениями, указанными в подпункте "б" пункта 6 Правил)**

уничтожение травянистой растительности в рядах-однократно-двукратно 2024-2030 г.г.

**Требования к используемому для лесовосстановления посадочному (посевному) материалу:**

Порода: Ель

Вид посадочного материала (сеянцы, саженцы с открытой (закрытой) корневой системой, селекционная категория происхождения семян, лесосеменной район): сеянцы ЗКС , 2-й лесосеменной район

Возраст, лет: 1-2

Высота, см: 8

Диаметр корневой шейки, мм: 2 мм.

**Характеристика посевного материала:**

**Требования к молоднякам, площади которых подлежат отнесению к землям, на которых расположены леса, для признания работ по лесовосстановлению законченными (для лесных участков, предназначенных для проведения лесовосстановления, на которых лесовосстановительные мероприятия осуществляются лицами, указанными в подпункте "а" пункта 6 Правил, государственными (муниципальными) учреждениями, указанными в подпункте "б" пункта 6 Правил):**

Порода: Ель

Возраст, лет: 5-8

Количество деревьев основных лесных древесных пород, тыс. штук/га: 1,7-2,0

Средняя высота, м: 0,7

**Объем работ по лесовосстановлению (площадь лесовосстановления, га) (для лесных участков, предназначенных для проведения лесовосстановления, на которых лесовосстановительные мероприятия осуществляются лицами, указанными в подпункте "а" пункта 6 Правил, государственными (муниципальными) учреждениями, указанными в подпункте "б" пункта 6 Правил)**

4,9

**Проектируемый объем работ по лесовосстановлению (для лесных участков, предназначенных для проведения лесовосстановления, на которых лесовосстановительные мероприятия осуществляются лицами, указанными в подпункте "а" пункта 6 Правил, государственными (муниципальными) учреждениями, указанными в подпункте "б" пункта 6 Правил):**

площадь лесовосстановления, га: 4,9

количество жизнеспособных растений основных лесных древесных пород, тыс.штук /га: 2

количество жизнеспособных растений основных лесных древесных пород на всей площади, тыс. штук: 9,8

**Исполнитель работ по лесовосстановлению:**



Начальник лесного отдела

Должность (При наличии)

Подпись

Чирков Григорий Владимирович  
(Фамилия, имя, отчество - последнее при наличии)

08.12.2022

Число, месяц, год

**АКТ**  
**ОБСЛЕДОВАНИЯ УЧАСТКА**  
**ПРИ ВЫБОРЕ СПОСОБА И ТЕХНОЛОГИИ ЛЕСОВОССТАНОВЛЕНИЯ**

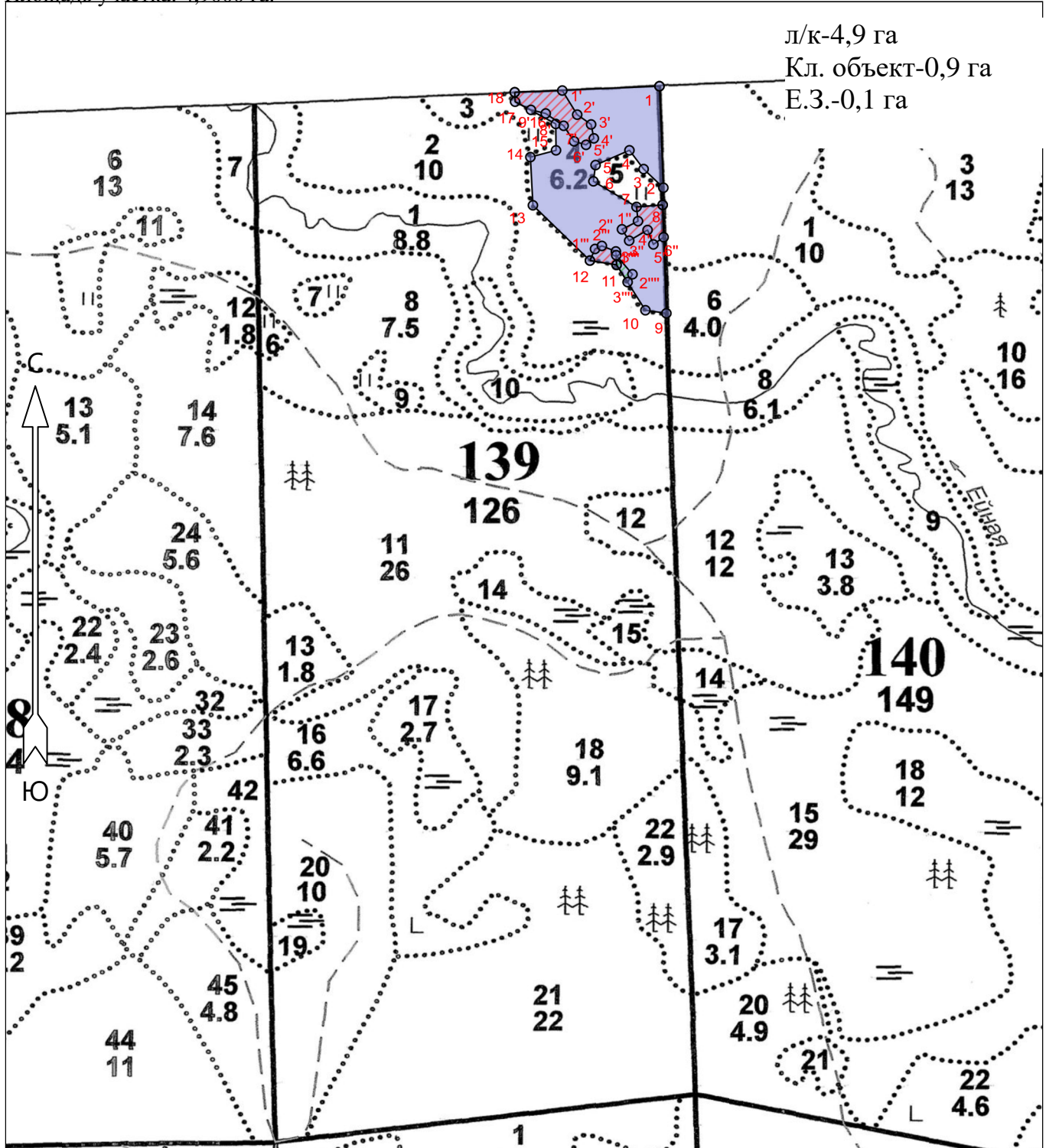
1. Лесничество Подпорожское
2. Участковое лесничество Подпорожское
3. Номер(а) лесного квартала 139
4. Номер(а) лесотаксационного выдела (выделов): 4
5. Площадь участка, с точностью до 0,0000 га 4,9000 га
6. План лесного участка (прилагается к акту)
7. Категория площадей участка лесовосстановления вырубка 2021 года  
*(вырубка, гарь, иная (год, месяц))*
8. Наименование организации и основания возникновения обязательств договор аренды № 2-2008-12-46-3 от 08.12.2008  
*(номер договора аренды лесного участка, постоянного (бессрочного) пользования, безвозмездного пользования, сервитута, номер лесной декларации, основания для перевода в земли иных категорий)*
9. Исходный породный состав участка лесовосстановления 7Б2Е1Ос+С  
*(до вырубки, гари, гибели)*
10. Условия для работы техники:
  - 10.1. Количество пней 500 шт./га, средний диаметр \_\_\_\_\_ см
  - 10.2. Захламленность, м<sup>3</sup>/га средняя 20-50 м<sup>3</sup>/га  
*(отсутствует - менее 5 м<sup>3</sup>/га, слабая - 5 - 20 м<sup>3</sup>/га, средняя - 20 - 50 м<sup>3</sup>/га, сильная > 50 м<sup>3</sup>/га)*
  - 10.3. Доступность для работы техники доступно для работы экскаватора
11. Характеристика природно-климатических и лесорастительных условий лесного участка:
  - 11.1. Лесорастительная зона Тажная
  - 11.2. Лесной район Балтийско-Белозерский таежный район
  - 11.3. Целевое назначение лесов эксплуатационные леса
  - 11.4. Рельеф равнинный
  - 11.5. Почва суглинок, в низких местах с повышенным накоплением влаги  
*(тип, степень увлажнения, механический состав)*
  - 11.6. Тип леса (тип вырубки, тип лесорастительных условий) КС В2
  - 11.7. Степень задернения почвы слабая  
*(отсутствует - до 10%%, слабая - 11-30%%, средняя - 31-50%%, сильная >50%%)*
12. Характеристика подроста главных (целевых) пород (перечетная ведомость прилагается):
  - 12.1. Средняя высота \_\_\_\_\_ м
  - 12.2. Средний возраст \_\_\_\_\_ лет
  - 12.3. Количество, всего 0,0 тыс.шт./га, в том числе по породам: \_\_\_\_\_
  - 12.4. Категория густоты \_\_\_\_\_
  - 12.5. Распределение по площади \_\_\_\_\_  
*(редкий, средний, густой, равномерное, неравномерное, групповое)*
  - 12.6. Жизнеспособность подроста \_\_\_\_\_  
*(жизнеспособный, нежизнеспособный)*
13. Характеристика возобновления мягколиственных пород:
  - 13.1. Порода \_\_\_\_\_,
  - 13.2. Количество \_\_\_\_\_ 0,0 тыс.шт./га,
  - 13.3. Средняя высота \_\_\_\_\_ м
14. Источники обсеменения \_\_\_\_\_  
*(порода, источник: одиночные (шт./га), куртины, полосы, стены леса)*
15. Характеристика санитарного состояния отсутствие признаков заселения вредными организмами  
*(заселенность вредными организмами, болезни леса)*
16. Предложения для разработки Проекта лесовосстановления:
  - 16.1. Способ лесовосстановления искусственный  
*(естественный, искусственный, комбинированный)*
  - 16.2. Главные (целевые) породы Ель
  - 16.3. Срок лесовосстановления 2023-2031  
*(начало, окончание (месяц, год))*




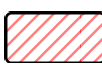
План участка для проведения лесовосстановления

Лесничество Подпорожское  
 Участковое лесничество Подпорожское  
 Номер(а) лесного квартала 139  
 Номер(а) лесотаксационного выдела 4-4,9 га  
 Масштаб 1 : 10000  
 Площадь участка: 4,9000 га.

л/к-4,9 га  
 Кл. объект-0,9 га  
 Е.З.-0,1 га



Условные обозначения

Эксплуатационная площадь		Кл. объект	
--------------------------	---	------------	---

Площадь	Площадь	общая, га	эксплуатационная, га	5.9	
---------	---------	-----------	----------------------	-----	--

\* - Координаты получены при помощи GPS Garmin GPSMap 64 st (указывается наименование и марка прибора, с помощью которого определены географические координаты). Географические координаты пересчитаны в геодезические координаты в системе координат МСК-47 Ленинградской области - зона 3.(указывается система координат, в которой представлены геодезические координаты)

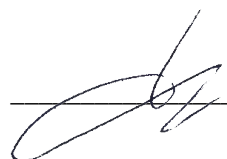
Экспликация объекта		
Порядковый номер характерной (поворотной) точки	Геодезические координаты	
	X	Y
1	526334.75	3265898.34
2	526159.14	3265905.88
3	526191.27	3265871.59
4	526223.66	3265846.84
5	526197.87	3265788.30
6	526169.78	3265784.69
7	526125.82	3265859.52
8	526129.44	3265904.77
9	525942.02	3265912.04
10	525947.13	3265875.71
11	526025.35	3265825.46
12	526032.64	3265779.29
13	526127.79	3265680.13
14	526211.17	3265675.39
15	526223.07	3265719.71
16	526268.74	3265719.05
17	526306.86	3265648.49
18	526323.22	3265647.83
Номера точек	Азимуты линий	Длина линий
1 - 2	165°.00'	176
2 - 3	300°.30'	47
3 - 4	310°.00'	41
4 - 5	233°.30'	64
5 - 6	174°.30'	28
6 - 7	107°.30'	87
7 - 8	72°.30'	45
8 - 9	165°.00'	187
9 - 10	265°.30'	37
10 - 11	314°.30'	93
11 - 12	266°.00'	47
12 - 13	301°.00'	137
13 - 14	344°.00'	83
14 - 15	62°.00'	46
15 - 16	346°.30'	46
16 - 17	285°.30'	80
17 - 18	345°.00'	16
18 - 1	74°.30'	250
Экспликация объекта		
Порядковый номер характерной (поворотной) точки	Геодезические координаты	
	X	Y
18	526323.22	3265647.83
1'	526326.53	3265730.13
2'	526284.94	3265756.12
3'	526268.09	3265780.30
4'	526244.04	3265785.16
5'	526232.80	3265771.63
6'	526238.81	3265750.89
7'	526265.60	3265732.72
8'	526286.69	3265701.61
9'	526292.84	3265675.97
17	526306.86	3265648.49
Номера точек	Азимуты линий	Длина линий

18 - 1'	75°.00'	82
1' - 2'	135°.30'	49
2' - 3'	112°.00'	29
3' - 4'	156°.00'	25
4' - 5'	217°.30'	18
5' - 6'	273°.30'	22
6' - 7'	313°.00'	32
7' - 8'	291°.30'	38
8' - 9'	271°.00'	26
9' - 17	284°.30'	31
17 - 18	345°.00'	16
Экспликация объекта		
Порядковый номер характерной (поворотной) точки	Геодезические координаты	
	X	Y
8	526129.44	3265904.77
7	526125.82	3265859.52
1"	526101.17	3265862.26
2"	526086.97	3265834.52
3"	526067.32	3265847.10
4"	526085.96	3265878.84
5"	526061.07	3265889.03
6"	526073.62	3265906.70
Номера точек	Азимуты линий	Длина линий
8 - 7	252°.30'	45
7 - 1"	161°.00'	25
1" - 2"	230°.00'	31
2" - 3"	134°.30'	23
3" - 4"	47°.00'	37
4" - 5"	145°.00'	27
5" - 6"	42°.00'	22
6" - 8	345°.30'	56
Экспликация объекта		
Порядковый номер характерной (поворотной) точки	Геодезические координаты	
	X	Y
12	526032.64	3265779.29
1'''	526052.77	3265788.02
2'''	526058.11	3265799.85
3'''	526048.65	3265824.10
11	526025.35	3265825.46
Номера точек	Азимуты линий	Длина линий
12 - 1'''	10°.30'	22
1''' - 2'''	53°.00'	13
2''' - 3'''	98°.30'	26
3''' - 11	164°.00'	23
11 - 12	266°.00'	47
Экспликация объекта		
Порядковый номер характерной (поворотной) точки	Геодезические координаты	
	X	Y
11	526025.35	3265825.46
1''''	526042.05	3265824.78
2''''	526009.30	3265853.06
3''''	525995.70	3265844.70

Номера точек	Азимуты линий	Длина линий
11 - 1''''	345°.00'	17
1'''' - 2''''	126°.30'	43
2'''' - 3''''	199°.00'	16
3'''' - 11	314°.30'	35
Лесосека		
Номер лесосеки	Площадь лесосеки, га	
1	5.9	
Полигон 2	0.5	
Полигон 3	0.3	
Полигон 4	0.1	
Полигон 5	0.1	

Вед. специалист ОЛП:

Дмириева Е.Г.



**ПЕРЕЧЕТНАЯ ВЕДОМОСТЬ**  
**ЖИЗНЕСПОСОБНОГО ПОДРОСТА ПРИ ОБСЛЕДОВАНИИ**  
**УЧАСТКА**

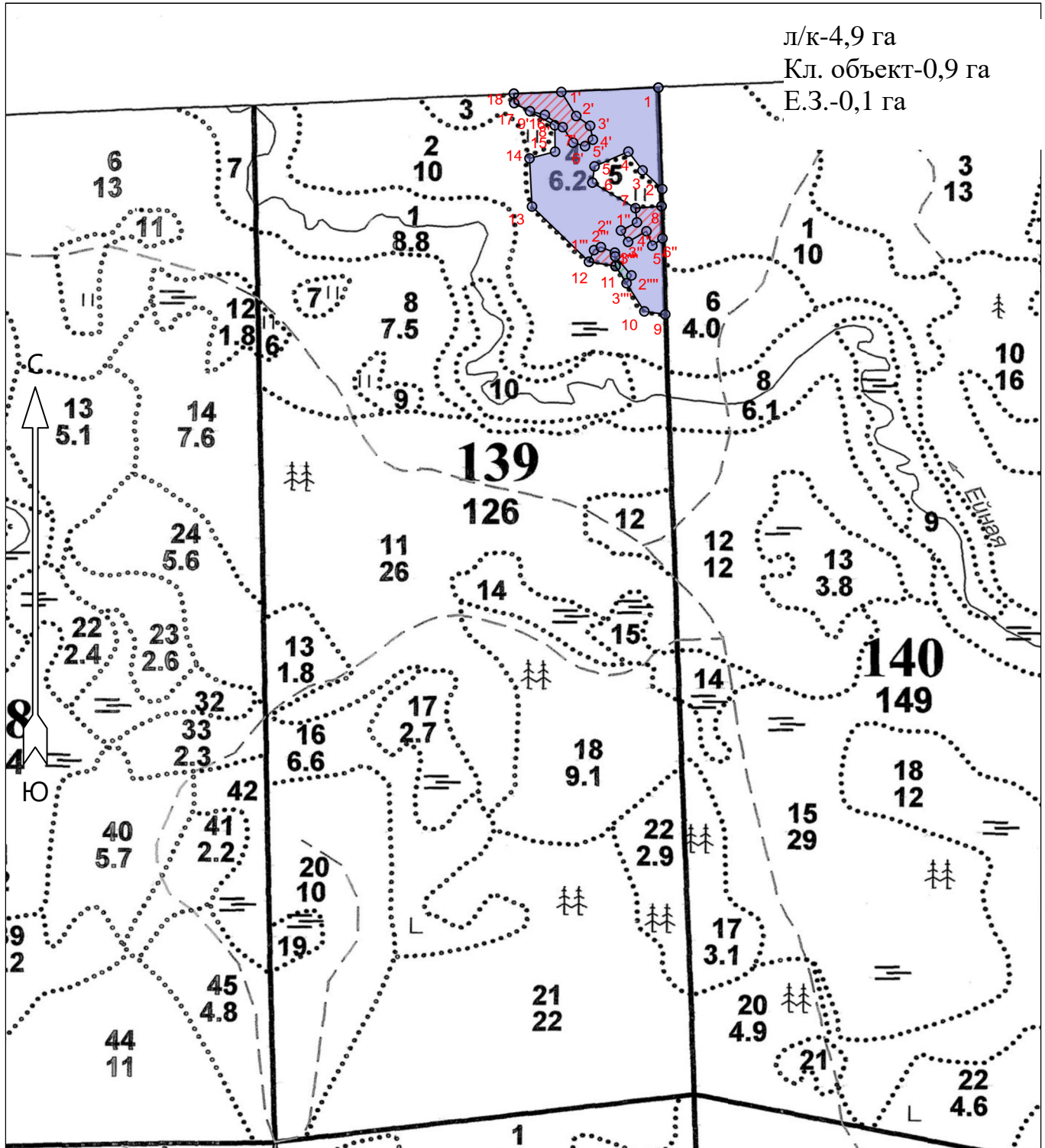
1. Лесничество Подпорожское
2. Участковое лесничество Подпорожское
3. Номер(а) лесного квартала 139
4. Номер(а) лесотаксационного выдела (выделов): 4
5. Площадь участка, с точностью до 0,0000 га 4,9000 га

Номер пробной площади (п.п.) номера учетных площадок	Порода	Распределение подростa по высоте, шт.				Средняя высота, м	Средний возраст, лет
		Мелкий (до 0,5 м)	Средний (0,51-1,5 м)	Крупный (свыше 1,5 м)	Итого		
Всего по участку подростa главных (целевых) пород							
Коэффициент перевода		0,5	0,8	1,0			
С учетом коэффициента							
Итого в пересчете на крупный, подроста главных (целевых) пород, тыс. шт.							

**Схема размещения лесных культур  
к проекту лесовосстановления на 2023 год**

Лесничество  
Участковое лесничество  
Номер(а) лесного квартала  
Номер(а) лесотаксационного выдела  
Масштаб

Подпорожское  
Подпорожское  
139  
4-4,9 га  
1 : 10000



Условные обозначения

Эксплуатационная площадь		Кл.объект	
--------------------------	---	-----------	---

Площадь	Площадь	общая, га	эксплуатационная, га	5.9	
---------	---------	-----------	----------------------	-----	--

\* - Координаты получены при помощи GPS Garmin GPSMap 64 st (указывается наименование и марка прибора, с помощью которого определены географические координаты). Географические координаты пересчитаны в геодезические координаты в системе координат МСК-47 Ленинградской области - зона 3.(указывается система координат, в которой представлены геодезические координаты)



Экспликация объекта		
Порядковый номер характерной (поворотной) точки	Геодезические координаты	
	X	Y
1	526334.75	3265898.34
2	526159.14	3265905.88
3	526191.27	3265871.59
4	526223.66	3265846.84
5	526197.87	3265788.30
6	526169.78	3265784.69
7	526125.82	3265859.52
8	526129.44	3265904.77
9	525942.02	3265912.04
10	525947.13	3265875.71
11	526025.35	3265825.46
12	526032.64	3265779.29
13	526127.79	3265680.13
14	526211.17	3265675.39
15	526223.07	3265719.71
16	526268.74	3265719.05
17	526306.86	3265648.49
18	526323.22	3265647.83
Номера точек	Азимуты линий	Длина линий
1 - 2	165°.00'	176
2 - 3	300°.30'	47
3 - 4	310°.00'	41
4 - 5	233°.30'	64
5 - 6	174°.30'	28
6 - 7	107°.30'	87
7 - 8	72°.30'	45
8 - 9	165°.00'	187
9 - 10	265°.30'	37
10 - 11	314°.30'	93
11 - 12	266°.00'	47
12 - 13	301°.00'	137
13 - 14	344°.00'	83
14 - 15	62°.00'	46
15 - 16	346°.30'	46
16 - 17	285°.30'	80
17 - 18	345°.00'	16
18 - 1	74°.30'	250
Экспликация объекта		
Порядковый номер характерной (поворотной) точки	Геодезические координаты	
	X	Y
18	526323.22	3265647.83
1'	526326.53	3265730.13
2'	526284.94	3265756.12
3'	526268.09	3265780.30
4'	526244.04	3265785.16
5'	526232.80	3265771.63
6'	526238.81	3265750.89
7'	526265.60	3265732.72
8'	526286.69	3265701.61
9'	526292.84	3265675.97
17	526306.86	3265648.49
Номера точек	Азимуты линий	Длина линий

18 - 1'	75°.00'	82
1' - 2'	135°.30'	49
2' - 3'	112°.00'	29
3' - 4'	156°.00'	25
4' - 5'	217°.30'	18
5' - 6'	273°.30'	22
6' - 7'	313°.00'	32
7' - 8'	291°.30'	38
8' - 9'	271°.00'	26
9' - 17	284°.30'	31
17 - 18	345°.00'	16
Экспликация объекта		
Порядковый номер характерной (поворотной) точки	Геодезические координаты	
	X	Y
8	526129.44	3265904.77
7	526125.82	3265859.52
1"	526101.17	3265862.26
2"	526086.97	3265834.52
3"	526067.32	3265847.10
4"	526085.96	3265878.84
5"	526061.07	3265889.03
6"	526073.62	3265906.70
Номера точек	Азимуты линий	Длина линий
8 - 7	252°.30'	45
7 - 1"	161°.00'	25
1" - 2"	230°.00'	31
2" - 3"	134°.30'	23
3" - 4"	47°.00'	37
4" - 5"	145°.00'	27
5" - 6"	42°.00'	22
6" - 8	345°.30'	56
Экспликация объекта		
Порядковый номер характерной (поворотной) точки	Геодезические координаты	
	X	Y
12	526032.64	3265779.29
1'''	526052.77	3265788.02
2'''	526058.11	3265799.85
3'''	526048.65	3265824.10
11	526025.35	3265825.46
Номера точек	Азимуты линий	Длина линий
12 - 1'''	10°.30'	22
1''' - 2'''	53°.00'	13
2''' - 3'''	98°.30'	26
3''' - 11	164°.00'	23
11 - 12	266°.00'	47
Экспликация объекта		
Порядковый номер характерной (поворотной) точки	Геодезические координаты	
	X	Y
11	526025.35	3265825.46
1''''	526042.05	3265824.78
2''''	526009.30	3265853.06
3''''	525995.70	3265844.70

Номера точек	Азимуты линий	Длина линий
11 - 1''''	345°.00'	17
1'''' - 2''''	126°.30'	43
2'''' - 3''''	199°.00'	16
3'''' - 11	314°.30'	35
Лесосека		
Номер лесосеки	Площадь лесосеки, га	
1	5.9	
Полигон 2	0.5	
Полигон 3	0.3	
Полигон 4	0.1	
Полигон 5	0.1	

Вед. специалист ОЛП:

Дмириева Е.Г.

