

Проект лесовосстановления на лесном участке № 57 / 2022 год

Лесовосстановление: искусственное (естественное, искусственное, комбинированное)

Субъект Российской Федерации: Ленинградская область

Лесной район: Балтийско-Белозерский таежный район

Характеристика местоположения лесного участка:

Лесничество: Подпорожское

Участковое лесничество: Остречинское

Урочище:

№ Квартала: 47

№ Выдела: 25-0,9 га; 30-1,5 га; 34-2,1 га; 38-4,0 га; 44-1,3 га

Площадь лесного участка, га: 9,8

(исходные данные для проекта лесовосстановления: материалы обследования лесного участка при выборе способа лесовосстановления, план лесного участка, масштаб 1:10 000 прилагаются к проекту лесовосстановления)

Характеристика лесорастительных условий лесного участка:

Рельеф участка (уклон): равнинный

Гидрологические условия (увлажнение): в низких местах с повышенным накоплением влаги

Почва: суглинок

Характеристика площадей лесного участка:

вырубка 2020 года

(вырубки, гари, прогалины, иные не занятые лесными насаждениями или предназначенные для лесовосстановления земли)

Характеристика вырубки:

Количество пней, тыс. штук/га: 0,5

Характер и размещение оставленных деревьев и кустарников (куртины, полосы, групповое, равномерное): групповое

Степень задернения почвы (слабая, средняя, сильная): слабая

Степень минерализации почвы (% от площади лесного участка): 5%

Состояние очистки от порубочных остатков и валежника (захламленность, м3): средняя (20 - 50 м.куб/га)

а) отсутствует (до 5 м3/га); б) слабая (5-20 м3/га); в) средняя (20-50 м3/га); г) сильная (более 50 м3/га).

Категория доступности для техники: доступная

а) доступная;

б) требуется узкополосная расчистка без корчевки пней;

в) требуется узкополосная расчистка;

г) требуется широкополосная расчистка с корчевкой пней.

Характеристика имеющихся подроста и молодняка лесных древесных пород:

Нет подроста и молодняка

Проектируемый способ лесовосстановления:

искусственное лесовосстановление-посадка

(естественное лесовосстановление, искусственное лесовосстановление, комбинированное лесовосстановление (посев, посадка))

Обоснование проектируемого способа лесовосстановления основных лесных древесных пород восстанавливаемых лесов с учетом особенностей производства работ в различных категориях защитных лесов и особо защитных участках лесов (для лесных участков, предназначенных для проведения лесовосстановления, на которых лесовосстановительные мероприятия осуществляются лицами, указанными в подпункте "а" пункта 6 Правил, государственными (муниципальными) учреждениями, указанными в подпункте "б" пункта 6 Правил)

Согласно Правил лесовосстановления утвержденных приказом Министерства природных ресурсов и экологии Р.Ф. от 29.12.2021 №1024, отсутствию на участке подроста и молодняка главных лесных древесных пород

Сроки и технологии (методы) выполнения работ по лесовосстановлению (для лесных участков, предназначенных для проведения лесовосстановления, на которых лесовосстановительные мероприятия осуществляются лицами, указанными в подпункте "а" пункта 6 Правил, государственными (муниципальными) учреждениями, указанными в подпункте "б" пункта 6 Правил)

Подготовка почвы весна 2023 года экскаватором; площадки 40X50 см; высота микроповышения 20 см;

Сроки и технологии (методы) выполнения работ по агротехническим уходам (для лесных участков, предназначенных для проведения лесовосстановления, на которых лесовосстановительные мероприятия осуществляются лицами, указанными в подпункте "а" пункта 6 Правил, государственными (муниципальными) учреждениями, указанными в подпункте "б" пункта 6 Правил)

ручная оправка от завала травой. Срок 2023-2024г.г.

Сроки и технологии (методы) выполнения работ по лесоводственным уходам (для лесных участков, предназначенных для проведения лесовосстановления, на которых лесовосстановительные мероприятия осуществляются лицами, указанными в подпункте "а" пункта 6 Правил, государственными (муниципальными) учреждениями, указанными в подпункте "б" пункта 6 Правил)

уничтожение травянистой растительности в рядах-однократно-двукратно 2024-2030 г.г.

Требования к используемому для лесовосстановления посадочному (посевному) материалу:

Порода: Ель

Вид посадочного материала (сеянцы, саженцы с открытой (закрытой) корневой системой, селекционная категория происхождения семян, лесосеменной район): сеянцы ЗКС , 2-й лесосеменной район

Возраст, лет: 1-2

Высота, см: 8

Диаметр корневой шейки, мм: 2 мм.

Характеристика посевного материала:

Требования к молоднякам, площади которых подлежат отнесению к землям, на которых расположены леса, для признания работ по лесовосстановлению законченными (для лесных участков, предназначенных для проведения лесовосстановления, на которых лесовосстановительные мероприятия осуществляются лицами, указанными в подпункте "а" пункта 6 Правил, государственными (муниципальными) учреждениями, указанными в подпункте "б" пункта 6 Правил):

Порода: Ель

Возраст, лет: 5-8

Количество деревьев основных лесных древесных пород, тыс. штук/га: 1,7-2,0

Средняя высота, м: 0,7

Объем работ по лесовосстановлению (площадь лесовосстановления, га) (для лесных участков, предназначенных для проведения лесовосстановления, на которых лесовосстановительные мероприятия осуществляются лицами, указанными в подпункте "а" пункта 6 Правил, государственными (муниципальными) учреждениями, указанными в подпункте "б" пункта 6 Правил)

9,8

Проектируемый объем работ по лесовосстановлению (для лесных участков, предназначенных для проведения лесовосстановления, на которых лесовосстановительные мероприятия осуществляются лицами, указанными в подпункте "а" пункта 6 Правил, государственными (муниципальными) учреждениями, указанными в подпункте "б" пункта 6 Правил):

площадь лесовосстановления, га: 9,8

количество жизнеспособных растений основных лесных древесных пород, тыс.штук /га: 2

количество жизнеспособных растений основных лесных древесных пород на всей площади, тыс. штук: 19,6

Исполнитель работ по лесовосстановлению:



Начальник лесного отдела

Должность (При наличии)

Подпись

Чирков Григорий Владимирович
(Фамилия, имя, отчество - последнее при наличии)

08.12.2022

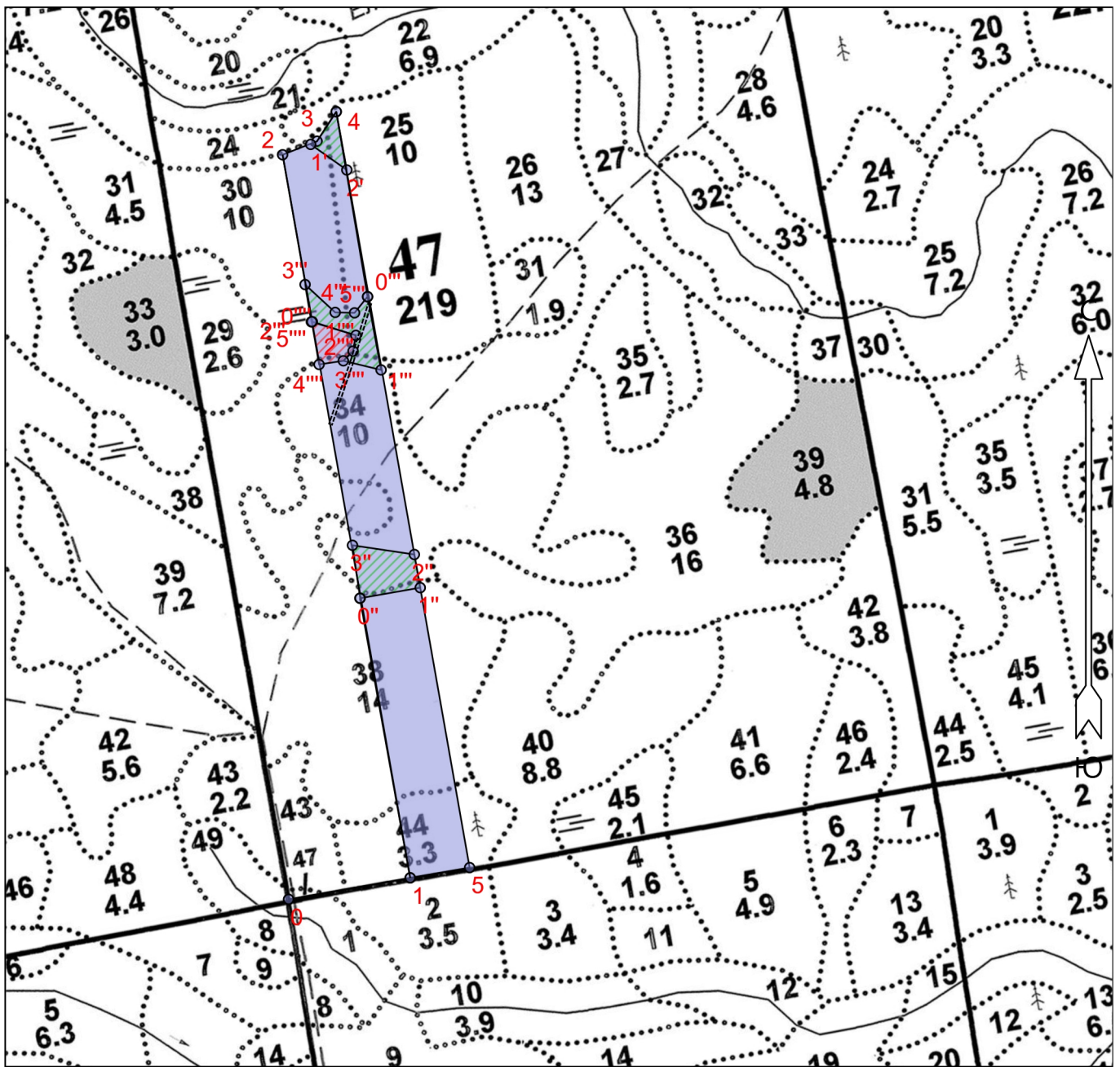
Число, месяц, год

АКТ
ОБСЛЕДОВАНИЯ УЧАСТКА
ПРИ ВЫБОРЕ СПОСОБА И ТЕХНОЛОГИИ ЛЕСОВОССТАНОВЛЕНИЯ



1. Лесничество Подпорожское
2. Участковое лесничество Остречинское
3. Номер(а) лесного квартала 47
4. Номер(а) лесотаксационного выдела (выделов): 25,30,34,38,44
5. Площадь участка, с точностью до 0,0000 га 9,8000 га
6. План лесного участка (прилагается к акту)
7. Категория площадей участка лесовосстановления вырубка 2020 года
(вырубка, гарь, иная (год, месяц))
8. Наименование организации и основания возникновения обязательств договор аренды № 2-2008-12-44-3 от 08.12.2008
(номер договора аренды лесного участка, постоянного (бессрочного) пользования, безвозмездного пользования, сервитута, номер лесной декларации, основания для перевода в земли иных категорий)
9. Исходный породный состав участка лесовосстановления 5Е4Б1Ос
(до вырубки, гарь, гибели)
10. Условия для работы техники:
 - 10.1. Количество пней 500 шт./га, средний диаметр _____ см
 - 10.2. Захламленность, м³/га средняя 20-50 м³/га
(отсутствует - менее 5 м³/га, слабая - 5 - 20 м³/га, средняя - 20 - 50 м³/га, сильная > 50 м³/га)
 - 10.3. Доступность для работы техники доступно для работы экскаватора
11. Характеристика природно-климатических и лесорастительных условий лесного участка:
 - 11.1. Лесорастительная зона Тажная
 - 11.2. Лесной район Балтийско-Белозерский таежный район
 - 11.3. Целевое назначение лесов эксплуатационные леса
 - 11.4. Рельеф равнинный
 - 11.5. Почва суглинок, в низких местах с повышенным накоплением влаги
(тип, степень увлажнения, механический состав)
 - 11.6. Тип леса (тип вырубки, тип лесорастительных условий) КС С2
 - 11.7. Степень задернения почвы слабая
(отсутствует - до 10%%, слабая - 11-30%%, средняя - 31-50%%, сильная >50%%)
12. Характеристика подроста главных (целевых) пород (перечетная ведомость прилагается):
 - 12.1. Средняя высота _____ м
 - 12.2. Средний возраст _____ лет
 - 12.3. Количество, всего 0,0 тыс.шт./га, в том числе по породам: _____
 - 12.4. Категория густоты _____
 - 12.5. Распределение по площади _____
(редкий, средний, густой, равномерное, неравномерное, групповое)
 - 12.6. Жизнеспособность подроста _____
(жизнеспособный, нежизнеспособный)
13. Характеристика возобновления мягколиственных пород:
 - 13.1. Порода _____,
 - 13.2. Количество _____ 0,0 тыс.шт./га,
 - 13.3. Средняя высота _____ м
14. Источники обсеменения _____
(порода, источник: одиночные (шт./га), куртины, полосы, стены леса)
15. Характеристика санитарного состояния отсутствие признаков заселения вредными организмами
(заселенность вредными организмами, болезни леса)
16. Предложения для разработки Проекта лесовосстановления:
 - 16.1. Способ лесовосстановления искусственный
(естественный, искусственный, комбинированный)
 - 16.2. Главные (целевые) породы Ель
 - 16.3. Срок лесовосстановления 2023-2031
(начало, окончание (месяц, год))

План участка для проведения лесовосстановления

Лесничество (лесопарк): Подпорожское
 Участковое лесничество: Остречинское
 Урочище (при наличии):
 Номер(а) лесного квартала: 47
 Номер(а) лесотаксационного выдела: выд. 25-0,9 га; выд. 30-1,5 га; выд. 34-2,1 га; выд. 38-4,0 га; выд. 44-1,3 га
 Площадь участка: 9,8000 га.
 Масштаб: 1 : 10000



Условные обозначения

Эксплуатационная площадь		Кл. объект	
Лесная дорога		ЕЗ	

Экспликация участка							
Номера точек	Геодезические координаты*		Азимуты линий		Длина, м		
	Геодезическая долгота (X)	Геодезическая широта (Y)					
Привязка							
0	578966.569	3288603.649	0 - 1	80°.00'	200		
Объект							
Категория земель	Площадь участка, га	Номера точек	Геодезические координаты*		Азимуты линий	Длина, м	
			Геодезическая долгота (X)	Геодезическая широта (Y)			
2	11.8	1	579003.500	3288800.729	1 - 2	350°.00'	1190
		2	580174.293	3288580.721	2 - 3	68°.30'	60
		3	580196.918	3288636.427	3 - 4	33°.00'	57
		4	580245.110	3288667.015	4 - 5	170°.00'	1244
		5	579021.194	3288897.035	5 - 1	260°.00'	98
Экспликация участка							
Номера точек	Геодезические координаты*		Азимуты линий		Длина, м		
	Геодезическая долгота (X)	Геодезическая широта (Y)					
Объект							
Категория земель	Площадь участка, га	Номера точек	Геодезические координаты*		Азимуты линий	Длина, м	
			Геодезическая долгота (X)	Геодезическая широта (Y)			
Полигон 2	0.2	4	580245.110	3288667.015	4 - 3	213°.00'	57
		3	580196.918	3288636.427	3 - 1'	243°.30'	12
		1'	580191.583	3288626.105	1' - 2'	125°.30'	72
		2'	580150.773	3288685.233	2' - 4	349°.30'	96
Экспликация участка							
Номера точек	Геодезические координаты*		Азимуты линий		Длина, м		
	Геодезическая долгота (X)	Геодезическая широта (Y)					
Привязка							
1	579003.500	3288800.729	1 - 0"	350°.00'	460		
Объект							
Категория земель	Площадь участка, га	Номера точек	Геодезические координаты*		Азимуты линий	Длина, м	
			Геодезическая долгота (X)	Геодезическая широта (Y)			
Полигон 3	0.7	0"	579456.156	3288714.048	0" - 1"	80°.00'	99
		1"	579474.427	3288811.853	1" - 2"	350°.00'	55
		2"	579528.143	3288801.683	2" - 3"	278°.30'	101
		3"	579541.962	3288701.125	3" - 0"	172°.00'	87
Экспликация участка							
Номера точек	Геодезические координаты*		Азимуты линий		Длина, м		
	Геодезическая долгота (X)	Геодезическая широта (Y)					
Привязка							
4	580245.110	3288667.015	4 - 0"	170°.30'	304		
Объект							
Категория земель	Площадь участка, га	Номера точек	Геодезические координаты*		Азимуты линий	Длина, м	
			Геодезическая долгота (X)	Геодезическая широта (Y)			
Полигон 4	0.6	0"	579945.543	3288721.163	0" - 1"	169°.30'	121
		1"	579826.989	3288744.362	1" - 3"	283°.30'	63
		3"	579841.075	3288682.991	3" - 2"	45°.00'	22
		2"	579856.990	3288698.581	2" - 1"	10°.00'	26

1'''	579882.621	3288702.897	1''' - 2'''	287°.00'	75
2'''	579903.729	3288630.393	2''' - 3'''	350°.30'	61
3'''	579964.108	3288619.514	3''' - 4'''	133°.00'	66
4'''	579919.458	3288668.902	4''' - 5'''	91°.30'	31
5'''	579919.074	3288700.289	5''' - 0'''	39°.00'	34

Экспликация участка

Номера точек	Геодезические координаты*		Азимуты линий		Длина, м		
	Геодезическая долгота (X)	Геодезическая широта (Y)					
Привязка							
2	580174.293	3288580.721	2 - 0'''	170°.00'	275		
Объект							
Категория земель	Площадь участка, га	Номера точек	Геодезические координаты*		Азимуты линий	Длина, м	
			Геодезическая долгота (X)	Геодезическая широта (Y)			
Полигон 5	0.3	0'''	579903.989	3288631.926	0''' - 1'''	107°.30'	74
		1'''	579882.621	3288702.897	1''' - 2'''	190°.00'	26
		2'''	579856.990	3288698.581	2''' - 3'''	225°.00'	22
		3'''	579841.075	3288682.991	3''' - 4'''	261°.30'	40
		4'''	579834.739	3288643.648	4''' - 5'''	350°.30'	70
		5'''	579903.979	3288631.020			

* - Координаты получены при помощи GPS Garmin GPSMap 64 st (указывается наименование и марка прибора, с помощью которого определены географические координаты). Географические координаты пересчитаны в геодезические координаты в системе координат МСК-47 Ленинградской области - зона 3. (указывается система координат, в которой представлены геодезические координаты)

ПЕРЕЧЕТНАЯ ВЕДОМОСТЬ
ЖИЗНЕСПОСОБНОГО ПОДРОСТА ПРИ ОБСЛЕДОВАНИИ
УЧАСТКА

1. Лесничество Подпорожское
2. Участковое лесничество Остречинское
3. Номер(а) лесного квартала 47
4. Номер(а) лесотаксационного выдела (выделов): 25,30,34,38,44
5. Площадь участка, с точностью до 0,0000 га 9,8000 га

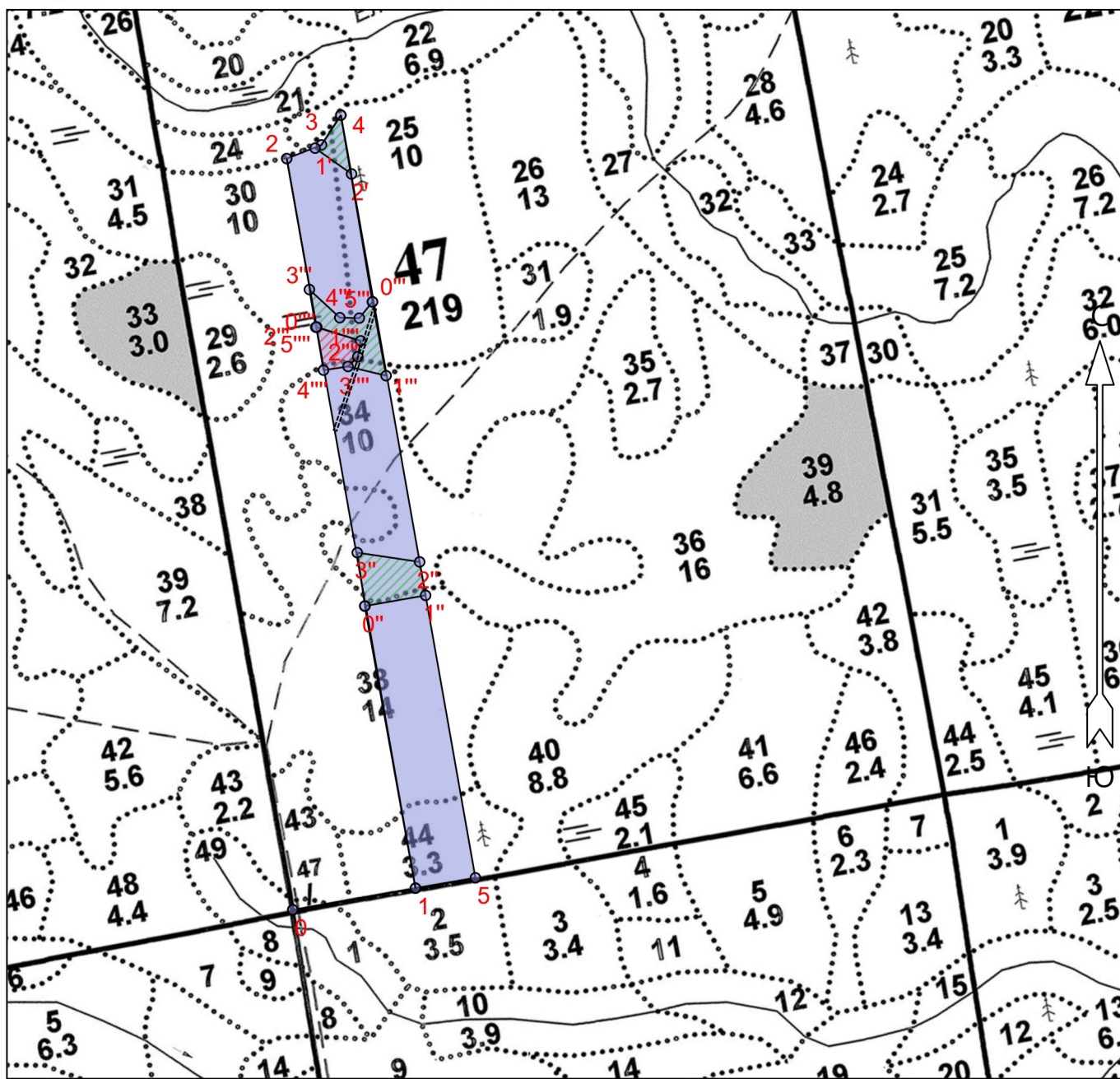
Номер пробной площади (п.п.) номера учетных площадок	Порода	Распределение подростa по высоте, шт.				Средняя высота, м	Средний возраст, лет
		Мелкий (до 0,5 м)	Средний (0,51-1,5 м)	Крупный (свыше 1,5 м)	Итого		
Всего по участку подростa главных (целевых) пород							
Коэффициент перевода		0,5	0,8	1,0			
С учетом коэффициента							
Итого в пересчете на крупный, подроста главных (целевых) пород, тыс. шт.							

**ПРОЕКТ
ЛЕСОВОССТАНОВЛЕНИЯ
(создание лесных культур)
2022 г.**



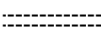

Главная порода: ель
 Вид культур: сплошные
 Арендатор лесного участка: ООО "Метса Форест Подпорожье"
 Площадь участка: 11.2 га

План участка

Лесничество (лесопарк): Подпорожское
 Участковое лесничество: Остречинское
 Урочище (при наличии):
 Номер(а) лесного квартала: 47
 Номер(а) лесотаксационного выдела: выд. 25-0,9 га; выд. 30-1,5 га; выд. 34-2,1 га; выд. 38-4,0 га; выд. 44-1,3 га
 Масштаб: 1 : 10000



Условные обозначения

Эксплуатационная площадь		Кл.объект	
Лесная дорога		ЕЗ	

Экспликация участка							
Номера точек	Геодезические координаты*		Азимуты линий		Длина, м		
	Геодезическая долгота (X)	Геодезическая широта (Y)					
Привязка							
0	578966.569	3288603.649	0 - 1	80°.00'	200		
Объект							
Категория земель	Площадь участка, га	Номера точек	Геодезические координаты*		Азимуты линий		Длина, м
			Геодезическая долгота (X)	Геодезическая широта (Y)			
2	11.8	1	579003.500	3288800.729	1 - 2	350°.00'	1190
		2	580174.293	3288580.721	2 - 3	68°.30'	60
		3	580196.918	3288636.427	3 - 4	33°.00'	57
		4	580245.110	3288667.015	4 - 5	170°.00'	1244
		5	579021.194	3288897.035	5 - 1	260°.00'	98
Экспликация участка							
Номера точек	Геодезические координаты*		Азимуты линий		Длина, м		
	Геодезическая долгота (X)	Геодезическая широта (Y)					
Объект							
Категория земель	Площадь участка, га	Номера точек	Геодезические координаты*		Азимуты линий		Длина, м
			Геодезическая долгота (X)	Геодезическая широта (Y)			
Полигон 2	0.2	4	580245.110	3288667.015	4 - 3	213°.00'	57
		3	580196.918	3288636.427	3 - 1'	243°.30'	12
		1'	580191.583	3288626.105	1' - 2'	125°.30'	72
		2'	580150.773	3288685.233	2' - 4	349°.30'	96
Экспликация участка							
Номера точек	Геодезические координаты*		Азимуты линий		Длина, м		
	Геодезическая долгота (X)	Геодезическая широта (Y)					
Привязка							
1	579003.500	3288800.729	1 - 0"	350°.00'	460		
Объект							
Категория земель	Площадь участка, га	Номера точек	Геодезические координаты*		Азимуты линий		Длина, м
			Геодезическая долгота (X)	Геодезическая широта (Y)			
Полигон 3	0.7	0"	579456.156	3288714.048	0" - 1"	80°.00'	99
		1"	579474.427	3288811.853	1" - 2"	350°.00'	55
		2"	579528.143	3288801.683	2" - 3"	278°.30'	101
		3"	579541.962	3288701.125	3" - 0"	172°.00'	87
Экспликация участка							
Номера точек	Геодезические координаты*		Азимуты линий		Длина, м		
	Геодезическая долгота (X)	Геодезическая широта (Y)					
Привязка							
4	580245.110	3288667.015	4 - 0'''	170°.30'	304		
Объект							
Категория земель	Площадь участка, га	Номера точек	Геодезические координаты*		Азимуты линий		Длина, м
			Геодезическая долгота (X)	Геодезическая широта (Y)			
Полигон 4	0.6	0'''	579945.543	3288721.163	0''' - 1'''	169°.30'	121
		1'''	579826.989	3288744.362	1''' - 3''''	283°.30'	63
		3''''	579841.075	3288682.991	3'''' - 2''''	45°.00'	22
		2''''	579856.990	3288698.581	2'''' - 1''''	10°.00'	26

1'''	579882.621	3288702.897	1''' - 2'''	287°.00'	75
2'''	579903.729	3288630.393	2''' - 3'''	350°.30'	61
3'''	579964.108	3288619.514	3''' - 4'''	133°.00'	66
4'''	579919.458	3288668.902	4''' - 5'''	91°.30'	31
5'''	579919.074	3288700.289	5''' - 0'''	39°.00'	34

Экспликация участка

Номера точек	Геодезические координаты*		Азимуты линий	Длина, м
	Геодезическая долгота (X)	Геодезическая широта (Y)		
Привязка				
2	580174.293	3288580.721	2 - 0'''	170°.00'
275				

Объект

Категория земель	Площадь участка, га	Номера точек	Геодезические координаты*		Азимуты линий	Длина, м
			Геодезическая долгота (X)	Геодезическая широта (Y)		
Полигон 5	0.3	0'''	579903.989	3288631.926	0''' - 1'''	107°.30'
		1'''	579882.621	3288702.897	1''' - 2'''	190°.00'
		2'''	579856.990	3288698.581	2''' - 3'''	225°.00'
		3'''	579841.075	3288682.991	3''' - 4'''	261°.30'
		4'''	579834.739	3288643.648	4''' - 5'''	350°.30'
		5'''	579903.979	3288631.020		