

Проект лесовосстановления на лесном участке № 3 / 2022 год

Лесовосстановление: искусственное (естественное, искусственное, комбинированное)

Субъект Российской Федерации: Ленинградская область

Лесной район: Балтийско-Белозерский таежный район

Характеристика местоположения лесного участка:

Лесничество: Подпорожское

Участковое лесничество: Немжинское

Урочище:

№ Квартала: 21

№ Выдела: 6-1,4 га; 7-1,3 га; 8-4,8 га; 17-0,1 га; 50-3,8 га

Площадь лесного участка, га: 11,4

(исходные данные для проекта лесовосстановления: материалы обследования лесного участка при выборе способа лесовосстановления, план лесного участка, масштаб 1:10 000 прилагаются к проекту лесовосстановления)

Характеристика лесорастительных условий лесного участка:

Рельеф участка (уклон): равнинный

Гидрологические условия (увлажнение): в низких местах с повышенным накоплением влаги

Почва: суглинок

Характеристика площадей лесного участка:

вырубка 2021 года

(вырубки, гари, прогалины, иные не занятые лесными насаждениями или предназначенные для лесовосстановления земли)

Характеристика вырубки:

Количество пней, тыс. штук/га: 0,5

Характер и размещение оставленных деревьев и кустарников (куртины, полосы, групповое, равномерное): групповое

Степень задернения почвы (слабая, средняя, сильная): слабая

Степень минерализации почвы (% от площади лесного участка): 5%

Состояние очистки от порубочных остатков и валежника (захламленность, м3): средняя (20 - 50 м.куб/га)

а) отсутствует (до 5 м3/га); б) слабая (5-20 м3/га); в) средняя (20-50 м3/га); г) сильная (более 50 м3/га).

Категория доступности для техники: доступная

а) доступная;

б) требуется узкополосная расчистка без корчевки пней;

в) требуется узкополосная расчистка;

г) требуется широкополосная расчистка с корчевкой пней.

Характеристика имеющихся подроста и молодняка лесных древесных пород:

Нет подроста и молодняка

Проектируемый способ лесовосстановления:

искусственное лесовосстановление-посадка

(естественное лесовосстановление, искусственное лесовосстановление, комбинированное лесовосстановление (посев, посадка))

Обоснование проектируемого способа лесовосстановления основных лесных древесных пород восстанавливаемых лесов с учетом особенностей производства работ в различных категориях защитных лесов и особо защитных участках лесов (для лесных участков, предназначенных для проведения лесовосстановления, на которых лесовосстановительные мероприятия осуществляются лицами, указанными в подпункте "а" пункта 6 Правил, государственными (муниципальными) учреждениями, указанными в подпункте "б" пункта 6 Правил)

Согласно Правил лесовосстановления утвержденных приказом Министерства природных ресурсов и экологии Р.Ф. от 29.12.2021 №1024, отсутствию на участке подроста и молодняка главных лесных древесных пород

Сроки и технологии (методы) выполнения работ по лесовосстановлению (для лесных участков, предназначенных для проведения лесовосстановления, на которых лесовосстановительные мероприятия осуществляются лицами, указанными в подпункте "а" пункта 6 Правил, государственными (муниципальными) учреждениями, указанными в подпункте "б" пункта 6 Правил)

Подготовка почвы весна 2023 года экскаватором; площадки 40X50 см; высота микроповышения 20 см;

Сроки и технологии (методы) выполнения работ по агротехническим уходам (для лесных участков, предназначенных для проведения лесовосстановления, на которых лесовосстановительные мероприятия осуществляются лицами, указанными в подпункте "а" пункта 6 Правил, государственными (муниципальными) учреждениями, указанными в подпункте "б" пункта 6 Правил)

ручная оправка от завала травой. Срок 2023-2024г.г.

Сроки и технологии (методы) выполнения работ по лесоводственным уходам (для лесных участков, предназначенных для проведения лесовосстановления, на которых лесовосстановительные мероприятия осуществляются лицами, указанными в подпункте "а" пункта 6 Правил, государственными (муниципальными) учреждениями, указанными в подпункте "б" пункта 6 Правил)

уничтожение травянистой растительности в рядах-однократно-двукратно 2024-2030 г.г.

Требования к используемому для лесовосстановления посадочному (посевному) материалу:

Порода: Ель-90%

Вид посадочного материала (сеянцы, саженцы с открытой (закрытой) корневой системой, селекционная категория происхождения семян, лесосеменной район): сеянцы ЗКС, 2-й лесосеменной район

Возраст, лет: 1-2

Высота, см: 8

Диаметр корневой шейки, мм: 2 мм.

Порода: Сосна-10%

Вид посадочного материала (сеянцы, саженцы с открытой (закрытой) корневой системой, селекционная категория происхождения семян, лесосеменной район): сеянцы ЗКС, 2-й лесосеменной район

Возраст, лет: 1-2

Высота, см: 8

Диаметр корневой шейки, мм: 2 мм.

Характеристика посевного материала:

Требования к молоднякам, площади которых подлежат отнесению к землям, на которых расположены леса, для признания работ по лесовосстановлению законченными (для лесных участков, предназначенных для проведения лесовосстановления, на которых лесовосстановительные мероприятия осуществляются лицами, указанными в подпункте "а" пункта 6 Правил, государственными (муниципальными) учреждениями, указанными в подпункте "б" пункта 6 Правил):

Порода: Ель

Возраст, лет: 5-8

Количество деревьев основных лесных древесных пород, тыс. штук/га: 1,7-2,0

Средняя высота, м: 0,7

Порода: Сосна

Возраст, лет: 5-8

Количество деревьев основных лесных древесных пород, тыс. штук/га: 1,8-2,5

Средняя высота, м: 0,8-1,1

Объем работ по лесовосстановлению (площадь лесовосстановления, га) (для лесных участков, предназначенных для проведения лесовосстановления, на которых лесовосстановительные мероприятия осуществляются лицами, указанными в подпункте "а" пункта 6 Правил, государственными (муниципальными) учреждениями, указанными в подпункте "б" пункта 6 Правил)

11,4

Проектируемый объем работ по лесовосстановлению (для лесных участков, предназначенных для проведения лесовосстановления, на которых лесовосстановительные мероприятия осуществляются лицами, указанными в подпункте "а" пункта 6 Правил, государственными (муниципальными) учреждениями, указанными в подпункте "б" пункта 6 Правил):

площадь лесовосстановления, га: 11,4

количество жизнеспособных растений основных лесных древесных пород, тыс.штук /га: 2

количество жизнеспособных растений основных лесных древесных пород на всей площади, тыс. штук: 22,8

Исполнитель работ по лесовосстановлению:

**ДОКУМЕНТ ПОДПИСАН
ЭЛЕКТРОННОЙ ПОДПИСЬЮ**

Сертификат: 01 DE C7 C5 00 5C AF 78 8D 43 C2 8C 80 2E 77 13 FC
Владелец: Чирков Григорий Владимирович, ООО
Действителен: с 29.11.2022 по 29.02.2024

Начальник лесного отдела

Должность (При наличии)

Подпись

Чирков Григорий Владимирович
(Фамилия, имя, отчество - последнее
при наличии)

03.11.2022

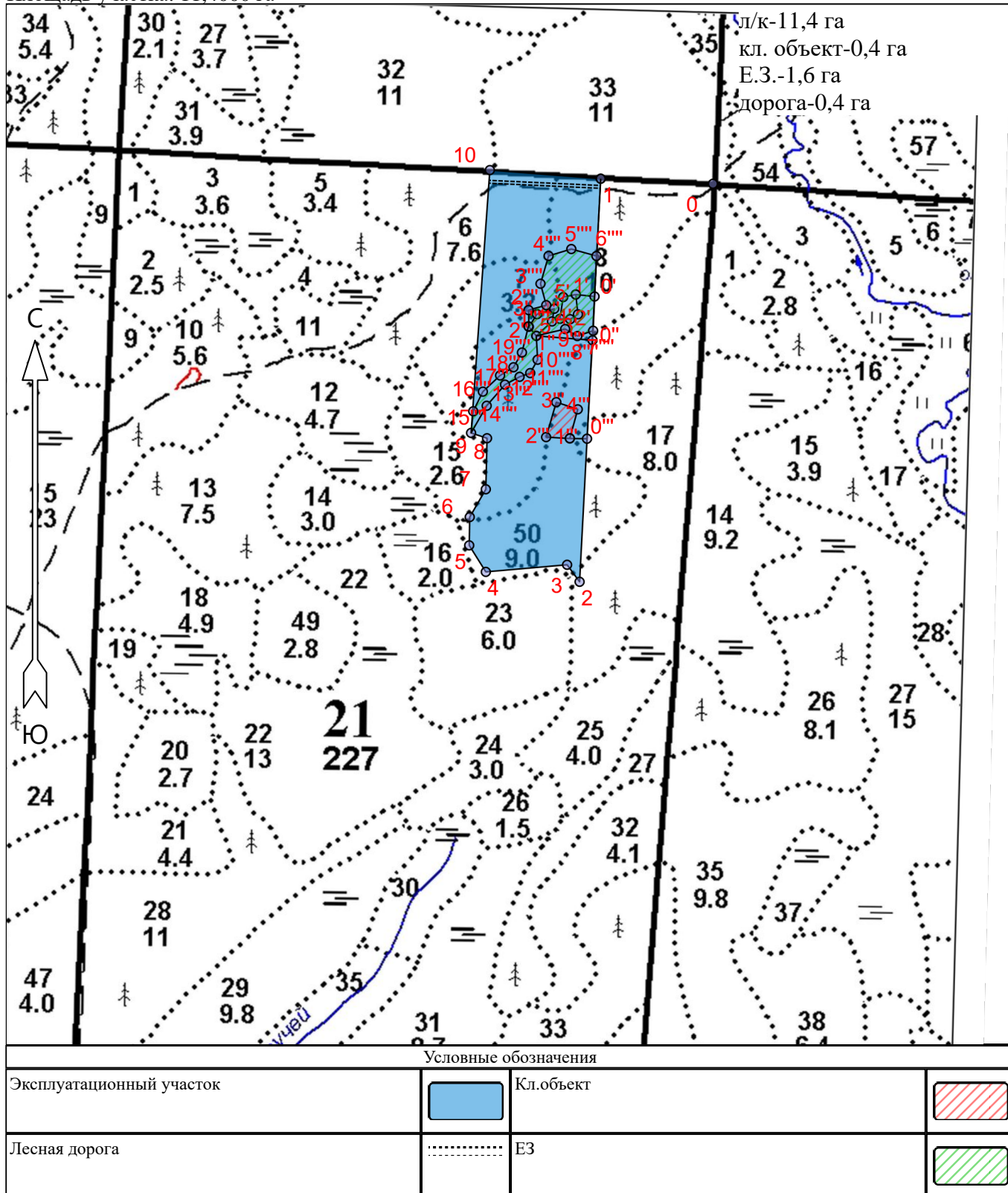
Число, месяц, год

АКТ
ОБСЛЕДОВАНИЯ УЧАСТКА
ПРИ ВЫБОРЕ СПОСОБА И ТЕХНОЛОГИИ ЛЕСОВОССТАНОВЛЕНИЯ

1. Лесничество Подпорожское
2. Участковое лесничество Немжинское
3. Номер(а) лесного квартала 21
4. Номер(а) лесотаксационного выдела (выделов): 6,7,8,17,50
5. Площадь участка, с точностью до 0,0000 га 11,4000 га
6. План лесного участка (прилагается к акту)
7. Категория площадей участка лесовосстановления вырубка 2021 года
(вырубка, гарь, иная (год, месяц))
8. Наименование организации и основания возникновения обязательств договор аренды № 2-2008-11-28-3 от 28.11.2008
(номер договора аренды лесного участка, постоянного (бессрочного) пользования, безвозмездного пользования, сервитута, номер лесной декларации, основания для перевода в земли иных категорий)
9. Исходный породный состав участка лесовосстановления 4Е2Б2С2Ос
(до вырубки, гари, гибели)
10. Условия для работы техники:
 - 10.1. Количество пней 500 шт./га, средний диаметр _____ см
 - 10.2. Захламленность, м³/га средняя 20-50 м³/га
(отсутствует - менее 5 м³/га, слабая - 5 - 20 м³/га, средняя - 20 - 50 м³/га, сильная > 50 м³/га)
 - 10.3. Доступность для работы техники доступно для работы экскаватора
11. Характеристика природно-климатических и лесорастительных условий лесного участка:
 - 11.1. Лесорастительная зона Таежная
 - 11.2. Лесной район Балтийско-Белозерский таежный район
 - 11.3. Целевое назначение лесов эксплуатационные леса
 - 11.4. Рельеф равнинный
 - 11.5. Почва суглинок, в низких местах с повышенным накоплением влаги
(тип, степень увлажнения, механический состав)
 - 11.6. Тип леса (тип вырубки, тип лесорастительных условий) ЧС В2
 - 11.7. Степень задернения почвы слабая
(отсутствует - до 10%%, слабая - 11-30%%, средняя - 31-50%%, сильная >50%%)
12. Характеристика подроста главных (целевых) пород (перечетная ведомость прилагается):
 - 12.1. Средняя высота _____ м
 - 12.2. Средний возраст _____ лет
 - 12.3. Количество, всего 0,0 тыс.шт./га, в том числе по породам: _____
 - 12.4. Категория густоты _____
 - 12.5. Распределение по площади _____
(редкий, средний, густой, равномерное, неравномерное, групповое)
 - 12.6. Жизнеспособность подроста _____
(жизнеспособный, нежизнеспособный)
13. Характеристика возобновления мягколиственных пород:
 - 13.1. Порода _____,
 - 13.2. Количество _____ 0,0 тыс.шт./га,
 - 13.3. Средняя высота _____ м
14. Источники обсеменения _____
(порода, источник: одиночные (шт./га), куртины, полосы, стены леса)
15. Характеристика санитарного состояния отсутствие признаков заселения вредными организмами
(заселенность вредными организмами, болезни леса)
16. Предложения для разработки Проекта лесовосстановления:
 - 16.1. Способ лесовосстановления искусственный
(естественный, искусственный, комбинированный)
 - 16.2. Главные (целевые) породы Ель, Сосна
 - 16.3. Срок лесовосстановления 2023-2031
(начало, окончание (месяц, год))

План участка для проведения лесовосстановления

Лесничество	Подпорожское
Участковое лесничество	Немжинское
Урочище (при наличии)	
Номер(а) лесного квартала	21
Номер(а) лесотаксационного выдела	в 6-1,4 га; в 7-1,3 га; в 8-4,8 га; в 17-0,1 га; в 50-3,8 га
Масштаб	1 : 10000
Площадь участка: 11,4000 га	



* - Координаты получены при помощи GPS Garmin GPSMap 64 st (указывается наименование и марка прибора, с помощью которого определены географические координаты). Географические координаты пересчитаны в геодезические координаты в системе координат МСК-47 Ленинградской области - зона 3.(указывается система координат, в которой представлены геодезические координаты)

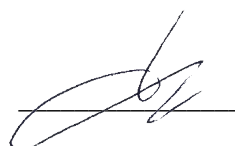
Площадь общая, га		Площадь эксплуатационная, га	
13.8			
Экспликация объекта			
Порядковый номер характерной (поворотной) точки	Геодезические координаты		
	X	Y	
Привязка			
0	510541.059	3307094.744	
Лесосека			
1	510546.932	3306894.765	
2	509829.265	3306868.452	
3	509859.193	3306845.705	
4	509844.283	3306701.126	
5	509890.996	3306670.818	
6	509941.411	3306670.982	
7	509991.253	3306698.831	
8	510082.048	3306699.570	
9	510091.091	3306671.009	
10	510559.179	3306697.094	
Номера точек	Азимуты линий	Длина линий	
Привязка			
0 - 1	272°.30'	200	
Лесосека			
1 - 2	183°.00'	718	
2 - 3	323°.30'	38	
3 - 4	265°.00'	145	
4 - 5	328°.00'	56	
5 - 6	1°.00'	50	
6 - 7	30°.00'	57	
7 - 8	1°.30'	91	
8 - 9	288°.30'	30	
9 - 10	4°.00'	468	
10 - 1	94°.30'	198	
Экспликация объекта			
Порядковый номер характерной (поворотной) точки	Геодезические координаты		
	X	Y	
Привязка			
1	510546.932	3306894.765	
0'	510337.214	3306887.093	
Лесосека			
1'	510340.249	3306853.529	
2'	510305.059	3306858.060	
3'	510296.141	3306844.290	
4'	510296.543	3306825.970	
5'	510335.286	3306831.306	
Номера точек	Азимуты линий	Длина линий	
Привязка			
1 - 0'	183°.00'	210	
0' - 1'	276°.00'	34	
Лесосека			
1' - 2'	173°.30'	35	
2' - 3'	238°.00'	16	
3' - 4'	272°.00'	18	
4' - 5'	8°.30'	39	
5' - 1'	78°.30'	23	

Экспликация объекта		
Порядковый номер характерной (поворотной) точки	Геодезические координаты	
	X	Y
Привязка		
0'	510337.214	3306887.093
0''	510259.325	3306884.711
Лесосека		
1''	510265.550	3306784.396
2''	510281.499	3306770.965
3''	510304.160	3306785.227
4''	510314.305	3306815.710
5''	510291.649	3306812.042
Номера точек	Азимуты линий	Длина линий
Привязка		
0' - 0''	182°.30'	78
0'' - 1''	274°.30'	100
Лесосека		
1'' - 2''	321°.00'	21
2'' - 3''	33°.00'	27
3'' - 4''	72°.30'	32
4'' - 5''	190°.00'	23
5'' - 1''	227°.30'	38
Экспликация объекта		
Порядковый номер характерной (поворотной) точки	Геодезические координаты	
	X	Y
Привязка		
0''	510259.325	3306884.711
0'''	510084.012	3306877.676
Лесосека		
1'''	510083.932	3306847.073
2'''	510085.678	3306804.764
3'''	510148.255	3306821.900
4'''	510135.996	3306860.348
Номера точек	Азимуты линий	Длина линий
Привязка		
0'' - 0'''	183°.00'	175
0''' - 1'''	271°.00'	30
Лесосека		
1''' - 2'''	273°.30'	42
2''' - 3'''	16°.00'	65
3''' - 4'''	108°.30'	40
4''' - 1'''	195°.30'	53
Экспликация объекта		
Порядковый номер характерной (поворотной) точки	Геодезические координаты	
	X	Y
2''	510281.499	3306770.965
1'''	510311.238	3306769.982
2'''	510320.442	3306801.343
3'''	510358.438	3306790.464
4'''	510408.163	3306804.093
5'''	510421.014	3306844.384
6'''	510409.341	3306889.357

7'''	510276.295	3306885.534
8'''	510266.413	3306857.539
9'''	510278.535	3306835.682
1''	510265.550	3306784.396
10'''	510223.154	3306787.458
11'''	510199.163	3306774.682
12'''	510192.227	3306755.800
13'''	510177.926	3306730.083
14'''	510139.839	3306698.071
9	510091.091	3306671.009
15'''	510129.678	3306674.213
16'''	510164.827	3306690.853
17'''	510194.076	3306721.076
18'''	510209.071	3306744.693
19'''	510235.539	3306759.335
Номера точек	Азимуты линий	Длина линий
2'' - 1'''	359°.00'	30
1''' - 2'''	74°.30'	33
2''' - 3'''	345°.00'	40
3''' - 4'''	16°.00'	52
4''' - 5'''	73°.00'	42
5''' - 6'''	105°.30'	46
6''' - 7'''	182°.30'	133
7''' - 8'''	251°.30'	30
8''' - 9'''	300°.00'	25
9''' - 1''	256°.30'	53
1'' - 10'''	177°.00'	42
10''' - 11'''	209°.00'	27
11''' - 12'''	250°.30'	20
12''' - 13'''	242°.00'	29
13''' - 14'''	221°.00'	50
14''' - 9	210°.00'	56
9 - 15'''	5°.30'	39
15''' - 16'''	26°.00'	39
16''' - 17'''	47°.00'	42
17''' - 18'''	58°.30'	28
18''' - 19'''	30°.00'	30
19''' - 2''	14°.00'	48
Лесосека		
Номер лесосеки	Площадь лесосеки, га	
1	13.8	
Полигон 2	0.1	
Полигон 3	0.1	
Полигон 4	0.2	
Полигон 5	1.8	

Ведущий специалист ОЛП:

Дмитриева Е.Г.



ПЕРЕЧЕТНАЯ ВЕДОМОСТЬ
ЖИЗНЕСПОСОБНОГО ПОДРОСТА ПРИ ОБСЛЕДОВАНИИ
УЧАСТКА № ___ / ___ ГОД ЛЕСОВОССТАНОВЛЕНИЯ

Лесничество _____

Участковое лесничество _____

Номер(а) лесного квартала _____

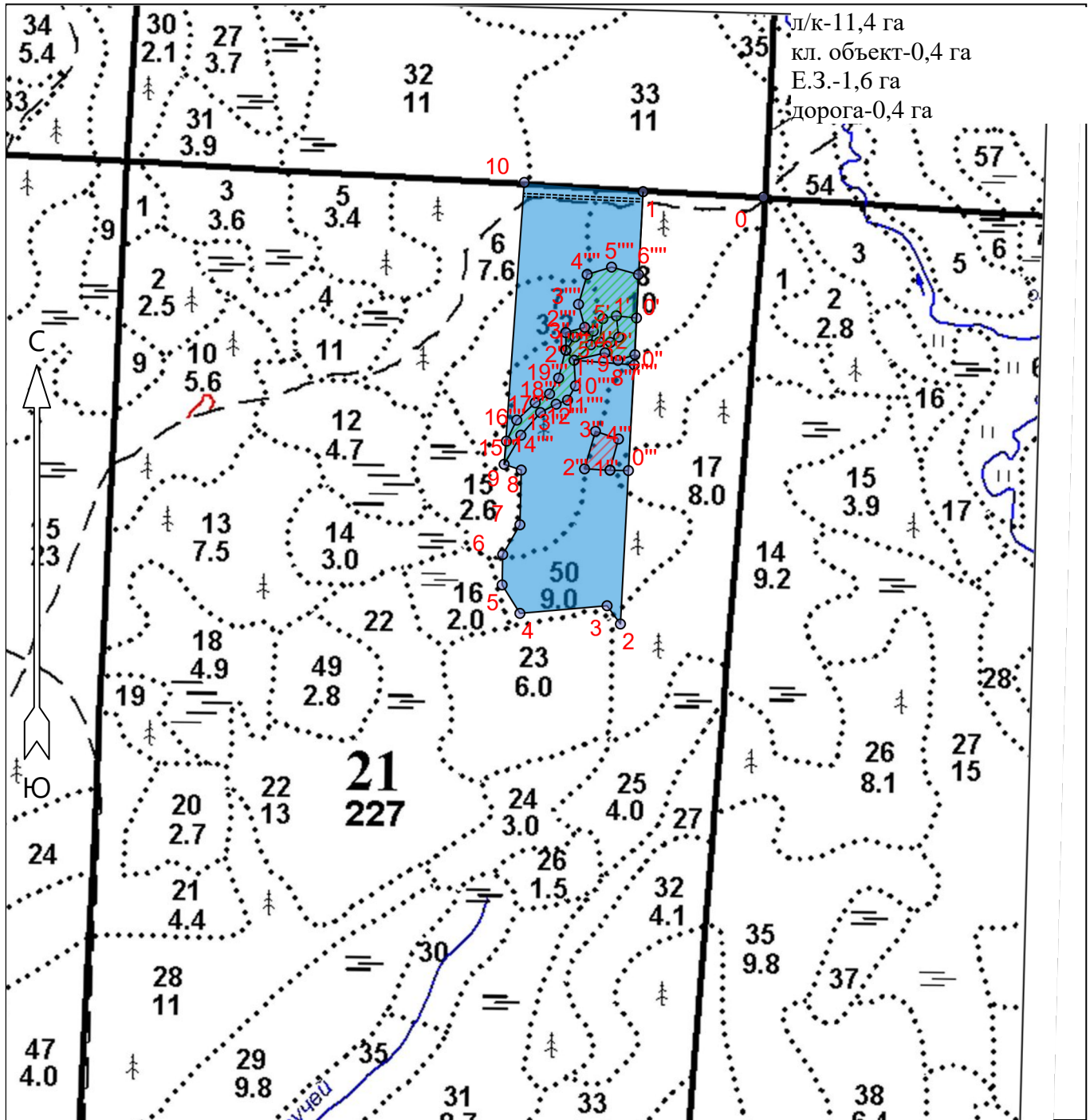
Номер(а) лесотаксационного выдела (выделов): _____

Площадь участка, с точностью до 0,0000 га _____

Номер пробной площади (п.п.) номера учетных площадок	Порода	Распределение подроста по высоте, шт.				Средняя высота, м	Средний возраст, лет
		Мелкий (до 0,5 м)	Средний (0,51-1,5 м)	Крупный (свыше 1,5 м)	Итого		
Всего по участку подроста главных (целевых) пород							
Коэффициент перевода		0,5	0,8	1,0			
С учетом коэффициента							
Итого в пересчете на крупный, подроста главных (целевых) пород, тыс. шт.							

**Схема размещения лесных культур
к проекту лесовосстановления на 2023 год**

Лесничество	Подпорожское
Участковое лесничество	Немжинское
Урочище (при наличии)	
Номер(а) лесного квартала	21
Номер(а) лесотаксационного выдела	в 6-1,4 га; в. 7-1,3 га; в. 8-4,8 га; в. 17-0,1 га; в. 50-3,8 га
Масштаб	1 : 10000



Условные обозначения			
Эксплуатационный участок		Кл. объект	
Лесная дорога		ЕЗ	

* - Координаты получены при помощи GPS Garmin GPSMap 64 st (указывается наименование и марка прибора, с помощью которого определены географические координаты). Географические координаты пересчитаны в геодезические координаты в системе координат МСК-47 Ленинградской области - зона 3.(указывается система координат, в которой представлены геодезические координаты)

Площадь общая, га		Площадь эксплуатационная, га	
13.8			
Экспликация объекта			
Порядковый номер характерной (поворотной) точки	Геодезические координаты		
	X	Y	
Привязка			
0	510541.059	3307094.744	
Лесосека			
1	510546.932	3306894.765	
2	509829.265	3306868.452	
3	509859.193	3306845.705	
4	509844.283	3306701.126	
5	509890.996	3306670.818	
6	509941.411	3306670.982	
7	509991.253	3306698.831	
8	510082.048	3306699.570	
9	510091.091	3306671.009	
10	510559.179	3306697.094	
Номера точек	Азимуты линий	Длина линий	
Привязка			
0 - 1	272°.30'	200	
Лесосека			
1 - 2	183°.00'	718	
2 - 3	323°.30'	38	
3 - 4	265°.00'	145	
4 - 5	328°.00'	56	
5 - 6	1°.00'	50	
6 - 7	30°.00'	57	
7 - 8	1°.30'	91	
8 - 9	288°.30'	30	
9 - 10	4°.00'	468	
10 - 1	94°.30'	198	
Экспликация объекта			
Порядковый номер характерной (поворотной) точки	Геодезические координаты		
	X	Y	
Привязка			
1	510546.932	3306894.765	
0'	510337.214	3306887.093	
Лесосека			
1'	510340.249	3306853.529	
2'	510305.059	3306858.060	
3'	510296.141	3306844.290	
4'	510296.543	3306825.970	
5'	510335.286	3306831.306	
Номера точек	Азимуты линий	Длина линий	
Привязка			
1 - 0'	183°.00'	210	
0' - 1'	276°.00'	34	
Лесосека			
1' - 2'	173°.30'	35	
2' - 3'	238°.00'	16	
3' - 4'	272°.00'	18	
4' - 5'	8°.30'	39	
5' - 1'	78°.30'	23	

Экспликация объекта		
Порядковый номер характерной (поворотной) точки	Геодезические координаты	
	X	Y
Привязка		
0'	510337.214	3306887.093
0''	510259.325	3306884.711
Лесосека		
1''	510265.550	3306784.396
2''	510281.499	3306770.965
3''	510304.160	3306785.227
4''	510314.305	3306815.710
5''	510291.649	3306812.042
Номера точек	Азимуты линий	Длина линий
Привязка		
0' - 0''	182°.30'	78
0' - 1''	274°.30'	100
Лесосека		
1'' - 2''	321°.00'	21
2'' - 3''	33°.00'	27
3'' - 4''	72°.30'	32
4'' - 5''	190°.00'	23
5'' - 1''	227°.30'	38
Экспликация объекта		
Порядковый номер характерной (поворотной) точки	Геодезические координаты	
	X	Y
Привязка		
0''	510259.325	3306884.711
0'''	510084.012	3306877.676
Лесосека		
1'''	510083.932	3306847.073
2'''	510085.678	3306804.764
3'''	510148.255	3306821.900
4'''	510135.996	3306860.348
Номера точек	Азимуты линий	Длина линий
Привязка		
0'' - 0'''	183°.00'	175
0''' - 1'''	271°.00'	30
Лесосека		
1''' - 2'''	273°.30'	42
2''' - 3'''	16°.00'	65
3''' - 4'''	108°.30'	40
4''' - 1'''	195°.30'	53
Экспликация объекта		
Порядковый номер характерной (поворотной) точки	Геодезические координаты	
	X	Y
2''	510281.499	3306770.965
1''''	510311.238	3306769.982
2''''	510320.442	3306801.343
3''''	510358.438	3306790.464
4''''	510408.163	3306804.093
5''''	510421.014	3306844.384
6''''	510409.341	3306889.357

7''''	510276.295	3306885.534
8''''	510266.413	3306857.539
9''''	510278.535	3306835.682
1''	510265.550	3306784.396
10''''	510223.154	3306787.458
11''''	510199.163	3306774.682
12''''	510192.227	3306755.800
13''''	510177.926	3306730.083
14''''	510139.839	3306698.071
9	510091.091	3306671.009
15''''	510129.678	3306674.213
16''''	510164.827	3306690.853
17''''	510194.076	3306721.076
18''''	510209.071	3306744.693
19''''	510235.539	3306759.335
Номера точек	Азимуты линий	Длина линий
2'' - 1''''	359°.00'	30
1'''' - 2''''	74°.30'	33
2'''' - 3''''	345°.00'	40
3'''' - 4''''	16°.00'	52
4'''' - 5''''	73°.00'	42
5'''' - 6''''	105°.30'	46
6'''' - 7''''	182°.30'	133
7'''' - 8''''	251°.30'	30
8'''' - 9''''	300°.00'	25
9'''' - 1''	256°.30'	53
1'' - 10''''	177°.00'	42
10'''' - 11''''	209°.00'	27
11'''' - 12''''	250°.30'	20
12'''' - 13''''	242°.00'	29
13'''' - 14''''	221°.00'	50
14'''' - 9	210°.00'	56
9 - 15''''	5°.30'	39
15'''' - 16''''	26°.00'	39
16'''' - 17''''	47°.00'	42
17'''' - 18''''	58°.30'	28
18'''' - 19''''	30°.00'	30
19'''' - 2''	14°.00'	48
Лесосека		
Номер лесосеки	Площадь лесосеки, га	
1	13.8	
Полигон 2	0.1	
Полигон 3	0.1	
Полигон 4	0.2	
Полигон 5	1.8	

Ведущий специалист ОЛП:

Дмитриева Е.Г.

