

## Проект лесовосстановления на лесном участке № 1 / 2023 год

Лесовосстановление: искусственное (естественное, искусственное, комбинированное)

Субъект Российской Федерации: Ленинградская область

Лесной район: Балтийско-Белозерский таежный район

### Характеристика местоположения лесного участка:

Лесничество: Лодейнопольское

Участковое лесничество: Лодейнопольское

Урочище:

№ Квартала: 74

№ Выдела: 1

Площадь лесного участка, га: 9,2

(исходные данные для проекта лесовосстановления: материалы обследования лесного участка при выборе способа лесовосстановления, план лесного участка, масштаб 1:10 000 прилагаются к проекту лесовосстановления)

### Характеристика лесорастительных условий лесного участка:

Рельеф участка (уклон): хорошо дренированная равнина с пологими склонами

Гидрологические условия (увлажнение): КС С2

Почва: модергумусная подзолистая суглинистая

### Характеристика площадей лесного участка:

вырубки

(вырубки, гари, прогалины, иные не занятые лесными насаждениями или предназначенные для лесовосстановления земли)

### Характеристика вырубки:

Количество пней, тыс. штук/га: 0,6

Характер и размещение оставленных деревьев и кустарников (куртины, полосы, групповое, равномерное):

Степень задернения почвы (слабая, средняя, сильная): средняя

Степень минерализации почвы (% от площади лесного участка): 0%

Состояние очистки от порубочных остатков и валежника (захламленность, мЗ): отсутствует

а) отсутствует (до 5 мЗ/га); б) слабая (5-20 мЗ/га); в) средняя (20-50 мЗ/га); г) сильная (более 50 мЗ/га).

Категория доступности для техники: доступная

а) доступная;

б) требуется узкополосная расчистка без корчевки пней;

в) требуется узкополосная расчистка;

г) требуется широкополосная расчистка с корчевкой пней.

### Характеристика имеющихся подроста и молодняка лесных древесных пород:

состав пород:

средний возраст, лет: 0

средняя высота, м: 0

количество деревьев и кустарников, тыс. штук/га: 0

размещение их по площади лесного участка (равномерное, неравномерное, групповое):

состояние лесных насаждений и их оценка:

### Проектируемый способ лесовосстановления:

искусственное

(естественное лесовосстановление, искусственное лесовосстановление, комбинированное лесовосстановление (посев, посадка))

**Обоснование проектируемого способа лесовосстановления основных лесных древесных пород восстанавливаемых лесов с учетом особенностей производства работ в различных категориях защитных лесов и особо защитных участках лесов (для лесных участков, предназначенных для проведения лесовосстановления, на которых лесовосстановительные мероприятия осуществляются лицами, указанными в подпункте "а" пункта 6 Правил, государственными (муниципальными) учреждениями, указанными в подпункте "б" пункта 6 Правил)**

акт обследования от 22.12.2022 г

**Сроки и технологии (методы) выполнения работ по лесовосстановлению (для лесных участков, предназначенных для проведения лесовосстановления, на которых лесовосстановительные мероприятия осуществляются лицами, указанными в подпункте "а" пункта 6 Правил, государственными (муниципальными) учреждениями, указанными в подпункте "б" пункта 6 Правил)**

весна 2023г - осень 2032г

**Сроки и технологии (методы) выполнения работ по агротехническим уходам (для лесных участков, предназначенных для проведения лесовосстановления, на которых лесовосстановительные мероприятия осуществляются лицами, указанными в подпункте "а" пункта 6 Правил, государственными (муниципальными) учреждениями, указанными в подпункте "б" пункта 6 Правил)**

в течении трёх лет с момента посадки по мере необходимости (ручная оправка растений от завала травой и почвой, заноса песком, размыва и выдувания почвы, выжимания морозом; рыхление почвы с одновременным уничтожением травянистой и древесной растительности), дополнение лесных культур по мере необходимости (в случае приживаемости менее 85% от проектируемой

**Сроки и технологии (методы) выполнения работ по лесоводственным уходам (для лесных участков, предназначенных для проведения лесовосстановления, на которых лесовосстановительные мероприятия осуществляются лицами, указанными в подпункте "а" пункта 6 Правил, государственными (муниципальными) учреждениями, указанными в подпункте "б" пункта 6 Правил)**

по мере необходимости

**Требования к используемому для лесовосстановления посадочному (посевному) материалу:**

Порода: ЕЛБ

Вид посадочного материала (сеянцы, саженцы с открытой (закрытой) корневой системой, селекционная категория происхождения семян, лесосеменной район): сеянцы, с ОКС, из питомника Лодейнопольского лесничества, второй лесосемянной район

Возраст, лет: 3

Высота, см: 12

Диаметр корневой шейки, мм: 2 мм.

**Характеристика посевного материала:**

**Требования к молоднякам, площади которых подлежат отнесению к землям, на которых расположены леса, для признания работ по лесовосстановлению законченными (для лесных участков, предназначенных для проведения лесовосстановления, на которых лесовосстановительные мероприятия осуществляются лицами, указанными в подпункте "а" пункта 6 Правил, государственными (муниципальными) учреждениями, указанными в подпункте "б" пункта 6 Правил):**

Порода: Ель

Возраст, лет: 9

Количество деревьев основных лесных древесных пород, тыс. штук/га: 1.7

Средняя высота, м: 0.7

**Объем работ по лесовосстановлению (площадь лесовосстановления, га) (для лесных участков, предназначенных для проведения лесовосстановления, на которых лесовосстановительные мероприятия осуществляются лицами, указанными в подпункте "а" пункта 6 Правил, государственными (муниципальными) учреждениями, указанными в подпункте "б" пункта 6 Правил)**

9,2

**Проектируемый объем работ по лесовосстановлению (для лесных участков, предназначенных для проведения лесовосстановления, на которых лесовосстановительные мероприятия осуществляются лицами, указанными в подпункте "а" пункта 6 Правил, государственными (муниципальными) учреждениями, указанными в подпункте "б" пункта 6 Правил):**

площадь лесовосстановления, га: 9,2

количество жизнеспособных растений основных лесных древесных пород, тыс.штук /га: 3

количество жизнеспособных растений основных лесных древесных пород на всей площади, тыс. штук: 27,6

**Исполнитель работ по лесовосстановлению:**

ДОКУМЕНТ ПОДПИСАН  
ЭЛЕКТРОННОЙ ПОДПИСЬЮ

Сертификат: 01 7F 04 82 00 78 AF 13 BD 41 8B AB F0 8B 5D 45 F6

генеральный директор

Должность (При наличии)

Владелец: Токарев Игорь Иванович, ООО "ТИМБЕР-ХОЛДИНГ",  
Действителен: с 27.12.2022 по 27.03.2024

Подпись

Токарев Игорь Иванович

(Фамилия, имя, отчество - последнее  
при наличии)

07.02.2023

Число, месяц, год

АКТ  
ОБСЛЕДОВАНИЯ УЧАСТКА  
ПРИ ВЫБОРЕ СПОСОБА И ТЕХНОЛОГИИ ЛЕСОВОССТАНОВЛЕНИЯ

1. Лесничество Лодейнопольское
2. Участковое лесничество Лодейнопольское
3. Номер квартала 74
4. Номер выдела 1
5. Площадь участка, с точностью до 0,1 га 9,2
6. План лесного участка (прилагается к акту)
7. Категория площадей участка лесовосстановления зимняя вырубка 2021-2022 годов
8. Наименование организации и основания возникновения обязательств: ООО «Тимбер-Холдинг», договор аренды 2-2008-12-91-3 от 11.12.2008, л/д № 1- 2022 от 01.12.2021
9. Исходный породный состав участка лесовосстановления, 4Б4Ос2Е  
*до вырубки, гари, гибели*
10. Условия для работы техники:
  - 10.1. Количество пней, шт./га: всего до 600, ср. диаметр 24 см
  - 10.2. Захламленность, м<sup>3</sup>/га: отсутствует, менее 5 м<sup>3</sup>/га  
*отсутствует - менее 5 м<sup>3</sup>/га, слабая - 5 - 20 м<sup>3</sup>/га, средняя - 20 - 50 м<sup>3</sup>/га, сильная > 50 м<sup>3</sup>/га*
  - 10.3. Доступность для работы техники: доступная без корчевки пней и расчистки без ограничений для ТДТ-55 в сцепке с плугом ПЛ-1
11. Характеристика природно - климатических и лесорастительных условия лесного участка:
  - 11.1. Лесорастительная зона таёжная
  - 11.2. Лесной район Балтийско-Белозерский
  - 11.3. Целевое назначение лесов: эксплуатационные леса
  - 11.4. Рельеф хорошо дренированная равнина с пологими склонами
  - 11.5. Почва модергумусная подзолистая суглинистая свежая  
*тип, степень увлажнения, механический состав*
  - 11.6. Тип леса (тип вырубки, тип лесорастительных условий) Ельник кисличный КСС2
  - 11.7. Степень задернения почвы средняя  
*отсутствует - до 10%%, слабая - 11 - 30%%, средняя - 31 - 50%%, сильная > 50%%*
12. Характеристика подроста главных (целевых) пород (перечетная ведомость прилагается):
  - 12.1. Средняя высота \_\_\_\_\_ м,
  - 12.2. Средний возраст \_\_\_\_\_ лет,
  - 12.3. Количество, всего \_\_\_\_\_ тыс.шт./га, в том числе по породам \_\_\_\_\_
  - 12.4. Категория густоты \_\_\_\_\_
  - 12.5. Распределение по площади \_\_\_\_\_  
*редкий, средний, густой, равномерное, неравномерное, групповое*
  - 12.6. Жизнеспособность подроста \_\_\_\_\_  
*жизнеспособный, нежизнеспособный*
13. Характеристика возобновления мягколиственных пород:
  - 13.1. Породы \_\_\_\_\_,
  - 13.2. Количество \_\_\_\_\_ тыс.шт./га,
  - 13.3. Средняя высота \_\_\_\_\_ м
14. Источники обсеменения отсутствуют  
*порода, источник: одиночные (шт./га), куртины, полосы, стены леса*
15. Характеристика санитарного состояния: в связи с отсутствием на восстанавливаемой площади признаков заселения вредных организмов, обследование на лесном участке не проводилось  
*заселенность вредными организмами, болезни леса*
16. Предложения для разработки Проекта лесовосстановления:

- 16.1. Способ лесовосстановления искусственный  
*естественный, искусственный*
- 16.2. Главные (целевые) породы ель обыкновенная
- 16.3. Срок лесовосстановления весна 2023 – осень 2032  
начало, окончание (месяц, год)

17. Необходимость проведения предварительных и сопутствующих мероприятий:
- 17.1. Очистка вырубки, гари не требуется
- 17.2. Санитарные не требуется
- 17.3. Противопожарные прокладку минерализованных полос по периметру участка осуществить по необходимости
- 17.4. Иные предложения провести подготовку почвы под создание лесных культур

Обследование проведено:

Исполнитель: инженер по лесовосстановлению ООО «Тимбер – Холдинг»  
Иванов В.В. [подпись] "22" декабря 2022 г.

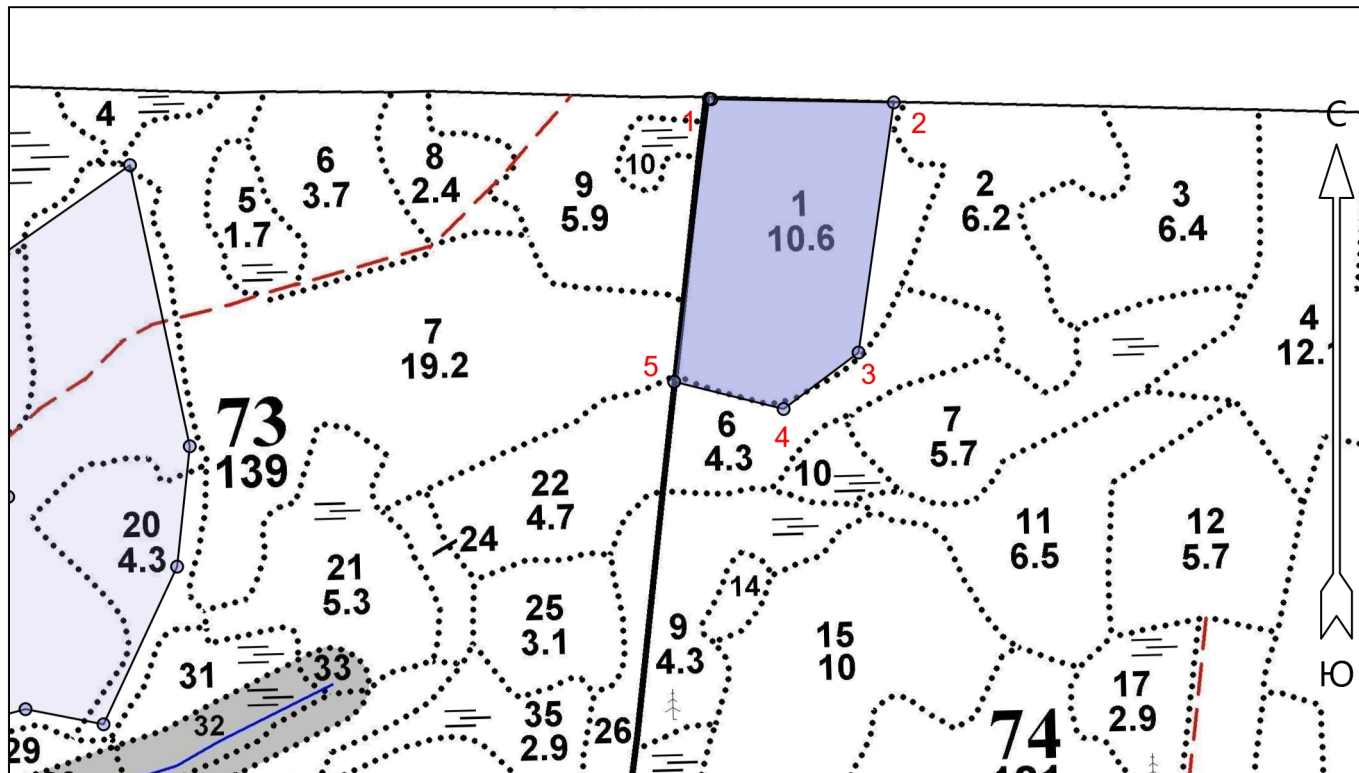
Согласовано:

Лесничий Лодейнопольского участкового лесничества Лодейнопольского лесничества  
Поварков А.Б. [подпись] "22" декабря 2022 г.

Начальник лесного отдела ООО «Тимбер – Холдинг»  
Никифоров А.Н. [подпись] " " " г.

**План участка**

Лесничество (лесопарк): Лодейнопольское  
 Участковое лесничество: Лодейнопольское  
 Номер(а) лесного квартала: 74  
 Номер(а) лесотаксационного выдела: 1  
 Масштаб: 1 : 10000



**Экспликация участка**

Номера точек	Геодезические координаты*		Румбы линий	Длина, м			
	Геодезическая долгота (X)	Геодезическая широта (Y)					
<b>Объект</b>							
Категория земель	Площадь участка, га	Номера точек	Геодезические координаты*		Румбы линий	Длина, м	
			Геодезическая долгота (X)	Геодезическая широта (Y)			
Основной полигон	9.2	1	516350.11	3236778.97	1 - 2	СВ 80°.00'	241
		2	516345.01	3237020.54	2 - 3	ЮВ 3°.00'	334
		3	516014.12	3236972.72	3 - 4	ЮЗ 42°.00'	124
		4	515939.79	3236873.15	4 - 5	СЗ 87°.00'	149
		5	515976.41	3236728.33	5 - 1	СЗ 4°.00'	377