

Проект лесовосстановления на лесном участке № 1 / 2022 год

Лесовосстановление: искусственное (естественное, искусственное, комбинированное)

Субъект Российской Федерации: Ленинградская область

Лесной район: Балтийско-Белозерский таежный район

Характеристика местоположения лесного участка:

Лесничество: Волосовское

Участковое лесничество: Верестское

Урочище:

№ Квартала: 17

№ Выдела: 6;12;24;33

Площадь лесного участка, га: 17,8

(исходные данные для проекта лесовосстановления: материалы обследования лесного участка при выборе способа лесовосстановления, план лесного участка, масштаб 1:10 000 прилагаются к проекту лесовосстановления)

Характеристика лесорастительных условий лесного участка:

Рельеф участка (уклон): равнинный

Гидрологические условия (увлажнение): свежие почвы ЧС В2

Почва: среднеподзолистые суглинки

Характеристика площадей лесного участка:

вырубка 2022 года

(вырубки, гари, прогалины, иные не занятые лесными насаждениями или предназначенные для лесовосстановления земли)

Характеристика вырубки:

Количество пней, тыс. штук/га: 0,6

Характер и размещение оставленных деревьев и кустарников (куртины, полосы, групповое, равномерное): нет

Степень задернения почвы (слабая, средняя, сильная): средняя

Степень минерализации почвы (% от площади лесного участка): 0%

Состояние очистки от порубочных остатков и валежника (захламленность, м3): отсутствует (до 5 м.куб/га)

а) отсутствует (до 5 м3/га); б) слабая (5-20 м3/га); в) средняя (20-50 м3/га); г) сильная (более 50 м3/га).

Категория доступности для техники: доступная

а) доступная;

б) требуется узкополосная расчистка без корчевки пней;

в) требуется узкополосная расчистка;

г) требуется широкополосная расчистка с корчевкой пней.

Характеристика имеющихся подроста и молодняка лесных древесных пород:

Нет подроста и молодняка

Проектируемый способ лесовосстановления:

искусственное лесовосстановление

(естественное лесовосстановление, искусственное лесовосстановление, комбинированное лесовосстановление (посев, посадка))

Обоснование проектируемого способа лесовосстановления основных лесных древесных пород восстанавливаемых лесов с учетом особенностей производства работ в различных категориях защитных лесов и особо защитных участках лесов (для лесных участков, предназначенных для проведения лесовосстановления, на которых лесовосстановительные мероприятия осуществляются лицами, указанными в подпункте "а" пункта 6 Правил, государственными (муниципальными) учреждениями, указанными в подпункте "б" пункта 6 Правил)

отсутствие предварительного возобновления жизнеспособным подростом и молодняками ценных древесных пород

отсутствие предварительного возобновления жизнеспособным подростом и молодняками ценных древесных пород

Сроки и технологии (методы) выполнения работ по лесовосстановлению (для лесных участков, предназначенных для проведения лесовосстановления, на которых лесовосстановительные мероприятия осуществляются лицами, указанными в подпункте "а" пункта 6 Правил, государственными (муниципальными) учреждениями, указанными в подпункте "б" пункта 6 Правил)

весна 2023 года. Обработка почвы в бесснежный период 2022 года экскаватор Вольво - микроповышение 600 штук на 1 га площадками 1 м на 2 м высота площадок 0,2-0,3 м. посадка сеянцев под меч Колесова- 5-6 штук на пощадке

Сроки и технологии (методы) выполнения работ по агротехническим уходам (для лесных участков, предназначенных для проведения лесовосстановления, на которых лесовосстановительные мероприятия осуществляются лицами, указанными в подпункте "а" пункта 6 Правил, государственными (муниципальными) учреждениями, указанными в подпункте "б" пункта 6 Правил)

2023 год- однократно-ручная оправка растений от завала травой и почвой

2024 год- однократно- уничтожение травянистой и древесной растительности в рядах культур
дополнение лесных культур (при необходимости)

Сроки и технологии (методы) выполнения работ по лесоводственным уходам (для лесных участков, предназначенных для проведения лесовосстановления, на которых лесовосстановительные мероприятия осуществляются лицами, указанными в подпункте "а" пункта 6 Правил, государственными (муниципальными) учреждениями, указанными в подпункте "б" пункта 6 Правил)

2025, 2026 годы- однократно- уничтожение нежелательной древесно- кустарниковой растительности механизированными средствами

Требования к используемому для лесовосстановления посадочному (посевному) материалу:

Порода: ель европейская

Вид посадочного материала (сеянцы, саженцы с открытой (закрытой) корневой системой, селекционная категория происхождения семян, лесосеменной район): сеянцы с открытой корневой системой первого класса качества

Возраст, лет: 3

Высота, см: 12

Диаметр корневой шейки, мм: 2,0 мм.

Характеристика посевного материала:

Требования к молоднякам, площади которых подлежат отнесению к землям, на которых расположены леса, для признания работ по лесовосстановлению законченными (для лесных участков, предназначенных для проведения лесовосстановления, на которых лесовосстановительные мероприятия осуществляются лицами, указанными в подпункте "а" пункта 6 Правил, государственными (муниципальными) учреждениями, указанными в подпункте "б" пункта 6 Правил):

Порода: ель европейская

Возраст, лет: 9

Количество деревьев основных лесных древесных пород, тыс. штук/га: 1,7

Средняя высота, м: 0,7

Объем работ по лесовосстановлению (площадь лесовосстановления, га) (для лесных участков, предназначенных для проведения лесовосстановления, на которых лесовосстановительные мероприятия осуществляются лицами, указанными в подпункте "а" пункта 6 Правил, государственными (муниципальными) учреждениями, указанными в подпункте "б" пункта 6 Правил)

17,8

Проектируемый объем работ по лесовосстановлению (для лесных участков, предназначенных для проведения лесовосстановления, на которых лесовосстановительные мероприятия осуществляются лицами, указанными в подпункте "а" пункта 6 Правил, государственными (муниципальными) учреждениями, указанными в подпункте "б" пункта 6 Правил):

площадь лесовосстановления, га: 17,8

количество жизнеспособных растений основных лесных древесных пород, тыс.штук /га: 3

количество жизнеспособных растений основных лесных древесных пород на всей площади, тыс. штук: 53,4

Исполнитель работ по лесовосстановлению:

**ДОКУМЕНТ ПОДПИСАН
ЭЛЕКТРОННОЙ ПОДПИСЬЮ**

Сертификат: 01 A3 00 ED 00 01 AF 5B BB 4F FA A5 D7 F0 17 F6 85
Владелец: ШКИРТА МИХАИЛ ЮРЬЕВИЧ, ЗАО
Действителен: с 30.08.2022 по 30.11.2023

Генеральный директор

Должность (При наличии)

Подпись

Шкирта Михаил Юрьевич

(Фамилия, имя, отчество - последнее
при наличии)

29.09.2022

Число, месяц, год

АКТ
ОБСЛЕДОВАНИЯ УЧАСТКА ПРИ ВЫБОРЕ СПОСОБА И ТЕХНОЛОГИИ
ЛЕСОВОССТАНОВЛЕНИЯ

1. Лесничество **Волосовское**
2. Участковое лесничество **Верестское**
3. Номер квартала: **17**
4. Номер выдела: **в.6- 6,2; в.12- 3,6; в.24- 4,5; в.33- 3,5 га**
5. Арендатор, номер договора аренды ЗАО «Стройдеталькомплект» №2-2008-12-100-3 от 11.12.2008
6. Площадь участка, с точностью до 0,1 га- **17,8**
7. План участка (прилагается к Карточке)
8. Категория площадей участка лесовосстановления: **вырубка 2022 года-ЛД-3-2022 от 02.06.2022 г.**
вырубка, гарь, иная (год, месяц)
9. Исходный породный состав участка лесовосстановления, **в.6-5Б2Ос2С1Е; в.12-5Б3Ос2Е+С; в.24-4Ос3Б2Е1С; в.33- 9С1Е+Б+Ос**
до вырубки, гари, гибели
10. Условия для работы техники:
 - 10.1. Количество пней, шт./га: всего 600, ср. диаметр 0,24
 - 10.2. Захламленность, куб.м/га – отсутствует – до 5,0 м3/га
отсутствует - менее 5 куб.м/га, слабая - 5 - 20 куб.м/га, средняя - 20 - 50 куб.м/га, сильная > 50 куб.м/га
 - 10.3. Доступность для работы техники -доступно
11. Характеристика природно-климатических и лесорастительных условий лесного участка
 - 11.1. Лесорастительная зона- таежная
 - 11.2. Лесной район – Балтийско-Белозерский таежный район
 - 11.3. Целевое назначение лесов – Эксплуатационные леса
 - 11.4. Рельеф- равнинный
 - 11.5. Почва – среднеподзолистые суглинки
тип, степень увлажнения, механический состав
 - 11.6. Тип леса (тип вырубки, тип лесорастительных условий) **ЧС В2**
 - 11.7. Степень задернения почвы - средняя
отсутствует - до 10%%, слабая - 11 - 30%%, средняя - 31 - 50%%, сильная > 50%%
12. Характеристика подроста главных (целевых) пород (перечетная ведомость прилагается):
 - 12.1. Средняя высота - отсутствует м,
 - 12.2. Средний возраст - лет,
 - 12.3. Количество, всего: отсутствует тыс.шт./га, в том числе по породам
 - 12.4. Категория густоты
 - 12.5. Распределение по площади _____
редкий, средний, густой, равномерное, неравномерное, групповое
 - 12.6. Жизнеспособность подроста _____
жизнеспособный, нежизнеспособный
13. Характеристика возобновления мягколиственных пород:
 - 13.1. Порода _____,
 - 13.2. Количество _____ тыс.шт./га,
 - 13.3. Средняя высота _____ м
14. Источники обсеменения _____

порода, источник: одиночные (шт./га), куртины, полосы, стены леса
15. Характеристика санитарного состояния- в связи с отсутствием на восстанавливаемой площади признаков заселения вредных организмов, обследование на лесном участке не проводилось

16. Предложения для разработки Проекта лесовосстановления:

16.1. Способ лесовосстановления – **искусственный л/к**
естественный, искусственный

16.2. Главные (целевые) породы- **ель европейская**

16.3. Срок лесовосстановления- **май 2023 г. –май 2033 г.**

начало, окончание (месяц, год)

17. Необходимость проведения предварительных и сопутствующих мероприятий:

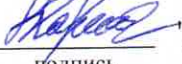
17.1. Очистка вырубки, гари- **не требуется**

17.2. Санитарные- **не требуется**

17.3. Противопожарные- **не требуется**

17.4. Иные предложения – **не требуется**

Обследование проведено:

Исполнитель: инженер  " " Карельсон Л.Э. ноябрь 2022 г.
Должность подпись Ф.И.О. Дата

Согласовано:

Представитель лесничества: Лесничий Верестского
участкового лесничества:  Андреев А.В. " " " " г.
Должность подпись Ф.И.О. Дата

Представитель арендатора: Начальник ПТО:  Кресюн Д.Н. " " " " г.
Должность подпись Ф.И.О. Дата

План участка

Лесничество: **Волосовское**

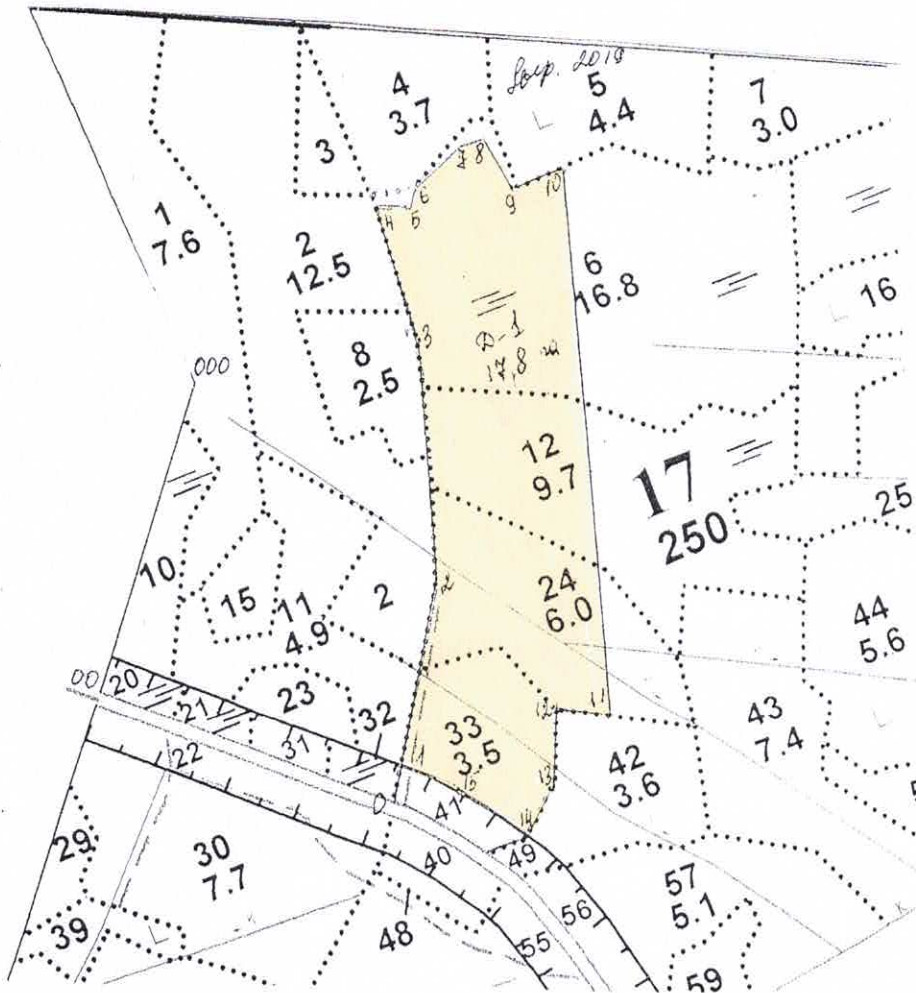
Участковое лесничество: **Верестское**

Номер лесного квартала: **17**

Номер лесотаксационного выдела: **6,12,24,33**

Площадь участка(га.): **17,8**

Масштаб: **1:10000**



Экспликация участка					
Порядковый номер характерной (поворотной) точки	Геодезические координаты*		Номер точек	Направление румбы линий	Длина, м
	X	Y			
	лесосека				
1	59.20147	29.64751	1-2	СВ.54	244
2	59.20337	29.64998	2-3	СВ.12	300
3	59.20589	29.65214	3-4	СЗ.4	220
4	59.20779	29.65259	4-5	ЮВ.76	40
5	59.20766	29.65324	5-6	СВ.23	34
6	59.20794	29.65358	6-7	СВ.60	79
7	59.20816	29.65483	7-8	ЮВ.88	21
8	59.20810	29.20810	8-9	ЮВ.18	84
9	59.20739	29.65537	9-10	СВ.82	75
10	59.20734	29.65686	10-11	ЮЗ.9	742
11	59.20105	29.65227	11-12	СЗ.68	71
12	59.20139	29.65119	12-13	ЮЗ.13	113
13	59.20043	29.65044	13-14	ЮЗ.39	62
14	59.20009	29.64955	14-15	СЗ.41	111
15	59.20096	29.64856	15-1	СЗ.52	86