

Проект лесовосстановления на лесном участке № 60 / 2022 год

Лесовосстановление: искусственное (естественное, искусственное, комбинированное)

Субъект Российской Федерации: Ленинградская область

Лесной район: Балтийско-Белозерский таежный район

Характеристика местоположения лесного участка:

Лесничество: Подпорожское

Участковое лесничество: Важинское сельское

Урочище:

№ Квартала: 184

№ Выдела: 31-1,7 га; 33-5,2 га; 34-0,3га.

Площадь лесного участка, га: 7,2

(исходные данные для проекта лесовосстановления: материалы обследования лесного участка при выборе способа лесовосстановления, план лесного участка, масштаб 1:10 000 прилагаются к проекту лесовосстановления)

Характеристика лесорастительных условий лесного участка:

Рельеф участка (уклон): равнинный

Гидрологические условия (увлажнение): в низких местах с повышенным накоплением влаги

Почва: суглинок

Характеристика площадей лесного участка:

вырубка 2022 года

(вырубки, гари, прогалины, иные не занятые лесными насаждениями или предназначенные для лесовосстановления земли)

Характеристика вырубки:

Количество пней, тыс. штук/га: 0,5

Характер и размещение оставленных деревьев и кустарников (куртины, полосы, групповое, равномерное): групповое

Степень задернения почвы (слабая, средняя, сильная): слабая

Степень минерализации почвы (% от площади лесного участка): 5%

Состояние очистки от порубочных остатков и валежника (захламленность, м3): средняя (20 - 50 м.куб/га)

а) отсутствует (до 5 м3/га); б) слабая (5-20 м3/га); в) средняя (20-50 м3/га); г) сильная (более 50 м3/га).

Категория доступности для техники: доступная

а) доступная;

б) требуется узкополосная расчистка без корчевки пней;

в) требуется узкополосная расчистка;

г) требуется широкополосная расчистка с корчевкой пней.

Характеристика имеющихся подроста и молодняка лесных древесных пород:

Нет подроста и молодняка

Проектируемый способ лесовосстановления:

искусственное лесовосстановление-посадка

(естественное лесовосстановление, искусственное лесовосстановление, комбинированное лесовосстановление (посев, посадка))

Обоснование проектируемого способа лесовосстановления основных лесных древесных пород восстанавливаемых лесов с учетом особенностей производства работ в различных категориях защитных лесов и особо защитных участках лесов (для лесных участков, предназначенных для проведения лесовосстановления, на которых лесовосстановительные мероприятия осуществляются лицами, указанными в подпункте "а" пункта 6 Правил, государственными (муниципальными) учреждениями, указанными в подпункте "б" пункта 6 Правил)

Согласно Правил лесовосстановления утвержденных приказом Министерства природных ресурсов и экологии Р.Ф. от 29.12.2021 №1024, отсутствию на участке подроста и молодняка главных лесных древесных пород

Сроки и технологии (методы) выполнения работ по лесовосстановлению (для лесных участков, предназначенных для проведения лесовосстановления, на которых лесовосстановительные мероприятия осуществляются лицами, указанными в подпункте "а" пункта 6 Правил, государственными (муниципальными) учреждениями, указанными в подпункте "б" пункта 6 Правил)

Подготовка почвы весна 2023 года экскаватором; площадки 40X50 см; высота микроповышения 20 см;

Сроки и технологии (методы) выполнения работ по агротехническим уходам (для лесных участков, предназначенных для проведения лесовосстановления, на которых лесовосстановительные мероприятия осуществляются лицами, указанными в подпункте "а" пункта 6 Правил, государственными (муниципальными) учреждениями, указанными в подпункте "б" пункта 6 Правил)

ручная оправка от завала травой. Срок 2023-2024г.г.

Сроки и технологии (методы) выполнения работ по лесоводственным уходам (для лесных участков, предназначенных для проведения лесовосстановления, на которых лесовосстановительные мероприятия осуществляются лицами, указанными в подпункте "а" пункта 6 Правил, государственными (муниципальными) учреждениями, указанными в подпункте "б" пункта 6 Правил)

уничтожение травянистой растительности в рядах-однократно-двукратно 2024-2030 г.г.

Требования к используемому для лесовосстановления посадочному (посевному) материалу:

Порода: Ель

Вид посадочного материала (сеянцы, саженцы с открытой (закрытой) корневой системой, селекционная категория происхождения семян, лесосеменной район): сеянцы ЗКС , 2-й лесосеменной район

Возраст, лет: 1-2

Высота, см: 8

Диаметр корневой шейки, мм: 2 мм.

Характеристика посевного материала:

Требования к молоднякам, площади которых подлежат отнесению к землям, на которых расположены леса, для признания работ по лесовосстановлению законченными (для лесных участков, предназначенных для проведения лесовосстановления, на которых лесовосстановительные мероприятия осуществляются лицами, указанными в подпункте "а" пункта 6 Правил, государственными (муниципальными) учреждениями, указанными в подпункте "б" пункта 6 Правил):

Порода: Ель

Возраст, лет: 5-8

Количество деревьев основных лесных древесных пород, тыс. штук/га: 1,7-2,0

Средняя высота, м: 0,7

Объем работ по лесовосстановлению (площадь лесовосстановления, га) (для лесных участков, предназначенных для проведения лесовосстановления, на которых лесовосстановительные мероприятия осуществляются лицами, указанными в подпункте "а" пункта 6 Правил, государственными (муниципальными) учреждениями, указанными в подпункте "б" пункта 6 Правил)

7,2

Проектируемый объем работ по лесовосстановлению (для лесных участков, предназначенных для проведения лесовосстановления, на которых лесовосстановительные мероприятия осуществляются лицами, указанными в подпункте "а" пункта 6 Правил, государственными (муниципальными) учреждениями, указанными в подпункте "б" пункта 6 Правил):

площадь лесовосстановления, га: 7,2

количество жизнеспособных растений основных лесных древесных пород, тыс.штук /га: 2

количество жизнеспособных растений основных лесных древесных пород на всей площади, тыс. штук: 14,4

Исполнитель работ по лесовосстановлению:



Начальник лесного отдела

Должность (При наличии)

Подпись

Чирков Григорий Владимирович
(Фамилия, имя, отчество - последнее при наличии)

08.12.2022

Число, месяц, год

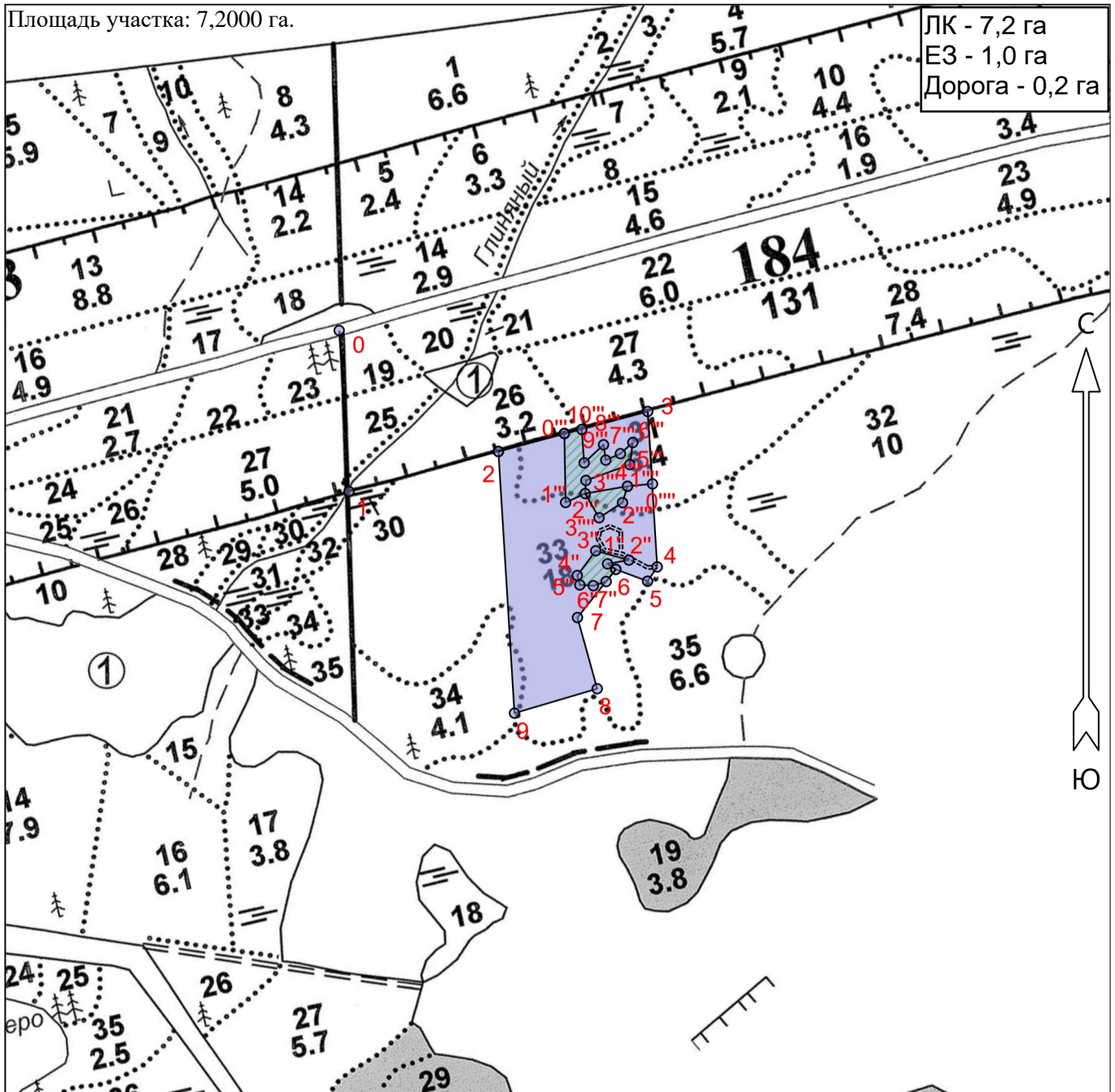
АКТ
ОБСЛЕДОВАНИЯ УЧАСТКА
ПРИ ВЫБОРЕ СПОСОБА И ТЕХНОЛОГИИ ЛЕСОВОССТАНОВЛЕНИЯ

1. Лесничество Подпорожское
2. Участковое лесничество Важинское сельское
3. Номер(а) лесного квартала 184
4. Номер(а) лесотаксационного выдела (выделов): 31,33,34
5. Площадь участка, с точностью до 0,0000 га 7,2000 га
6. План лесного участка (прилагается к акту)
7. Категория площадей участка лесовосстановления вырубка 2022 года
(вырубка, гарь, иная (год, месяц))
8. Наименование организации и основания возникновения обязательств договор аренды № 69/3-2010-06 от 21.06.2010
(номер договора аренды лесного участка, постоянного (бессрочного) пользования, безвозмездного пользования, сервитута, номер лесной декларации, основания для перевода в земли иных категорий)
9. Исходный породный состав участка лесовосстановления 5ОсЗБ2Е
(до вырубки, гарь, гибели)
10. Условия для работы техники:
 - 10.1. Количество пней 500 шт./га, средний диаметр _____ см
 - 10.2. Захламленность, м³/га средняя 20-50 м³/га
(отсутствует - менее 5 м³/га, слабая - 5 - 20 м³/га, средняя - 20 - 50 м³/га, сильная > 50 м³/га)
 - 10.3. Доступность для работы техники доступно для работы экскаватора
11. Характеристика природно-климатических и лесорастительных условий лесного участка:
 - 11.1. Лесорастительная зона Таежная
 - 11.2. Лесной район Балтийско-Белозерский таежный район
 - 11.3. Целевое назначение лесов эксплуатационные леса
 - 11.4. Рельеф равнинный
 - 11.5. Почва суглинок, в низких местах с повышенным накоплением влаги
(тип, степень увлажнения, механический состав)
 - 11.6. Тип леса (тип вырубки, тип лесорастительных условий) КС С2
 - 11.7. Степень задернения почвы слабая
(отсутствует - до 10%%, слабая - 11-30%%, средняя - 31-50%%, сильная >50%%)
12. Характеристика подроста главных (целевых) пород (перечетная ведомость прилагается):
 - 12.1. Средняя высота _____ м
 - 12.2. Средний возраст _____ лет
 - 12.3. Количество, всего 0,0 тыс.шт./га, в том числе по породам: _____
 - 12.4. Категория густоты _____
 - 12.5. Распределение по площади _____
(редкий, средний, густой, равномерное, неравномерное, групповое)
 - 12.6. Жизнеспособность подроста _____
(жизнеспособный, нежизнеспособный)
13. Характеристика возобновления мягколиственных пород:
 - 13.1. Порода _____,
 - 13.2. Количество _____ 0,0 тыс.шт./га,
 - 13.3. Средняя высота _____ м
14. Источники обсеменения _____
(порода, источник: одиночные (шт./га), куртины, полосы, стены леса)
15. Характеристика санитарного состояния отсутствие признаков заселения вредными организмами
(заселенность вредными организмами, болезни леса)
16. Предложения для разработки Проекта лесовосстановления:
 - 16.1. Способ лесовосстановления искусственный
(естественный, искусственный, комбинированный)
 - 16.2. Главные (целевые) породы Ель
 - 16.3. Срок лесовосстановления 2023-2031
(начало, окончание (месяц, год))


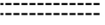
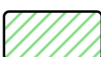
План участка для проведения лесовосстановления

Лесничество (лесопарк): Подпорожское
 Участковое лесничество: Важинское сельское
 Урочище (при наличии):
 Номер(а) лесного квартала: 184
 Номер(а) лесотаксационного выдела: 31 - 1,7 га; 33 - 5,2 га; 34 - 0,3 га
 Масштаб: 1 : 10000

Площадь участка: 7,2000 га.



Условные обозначения

Эксплуатационный участок		Лесная дорога	
ЕЗ			

Экспликация участка							
Номера точек	Геодезические координаты*		Азимуты линий		Длина, м		
	Геодезическая долгота (X)	Геодезическая широта (Y)					
Привязка							
0	542461.542	3274656.682	0 - 1	176°.30'	262		
1	542199.891	3274674.521	1 - 2	75°.00'	251		
Объект							
Категория земель	Площадь участка, га	Номера точек	Геодезические координаты*		Азимуты линий	Длина, м	
			Геодезическая долгота (X)	Геодезическая широта (Y)			
2	8.4	2	542266.600	3274917.152	2 - 3	75°.00'	251
		3	542333.320	3275159.721	3 - 4	176°.30'	253
		4	542080.654	3275176.929	4 - 5	214°.00'	28
		5	542057.308	3275161.387	5 - 6	290°.30'	55
		6	542076.224	3275109.586	6 - 7	218°.30'	100
		7	541997.449	3275047.696	7 - 8	164°.30'	120
		8	541881.925	3275080.635	8 - 9	253°.30'	140
		9	541841.181	3274946.283	9 - 2	356°.30'	426
Экспликация участка							
Номера точек	Геодезические координаты*		Азимуты линий		Длина, м		
	Геодезическая долгота (X)	Геодезическая широта (Y)					
Объект							
Категория земель	Площадь участка, га	Номера точек	Геодезические координаты*		Азимуты линий	Длина, м	
			Геодезическая долгота (X)	Геодезическая широта (Y)			
Полигон 3	0.2	6	542076.224	3275109.586	6 - 1"	303°.30'	16
		1"	542085.099	3275096.025	1" - 2"	80°.00'	35
		2"	542091.490	3275130.729	2" - 3"	285°.30'	56
		3"	542106.261	3275076.743	3" - 4"	217°.00'	50
		4"	542065.874	3275046.896	4" - 5"	165°.00'	16
		5"	542050.535	3275051.182	5" - 6"	93°.30'	22
		6"	542049.372	3275073.183	6" - 7"	72°.00'	22
		7"	542056.324	3275094.027	7" - 6	38°.30'	25
Экспликация участка							
Номера точек	Геодезические координаты*		Азимуты линий		Длина, м		
	Геодезическая долгота (X)	Геодезическая широта (Y)					
Привязка							
2	542266.600	3274917.152	2 - 0'''	74°.30'	111		
Объект							
Категория земель	Площадь участка, га	Номера точек	Геодезические координаты*		Азимуты линий	Длина, м	
			Геодезическая долгота (X)	Геодезическая широта (Y)			
Полигон 4	0.6	0'''	542296.856	3275024.275	0''' - 1'''	179°.00'	112
		1'''	542184.455	3275027.079	1''' - 2'''	65°.30'	35
		2'''	542199.183	3275058.862	2''' - 3'''	3°.00'	21
		3'''	542220.546	3275059.923	3''' - 4'''	70°.00'	76
		4'''	542246.834	3275131.178	4''' - 5'''	7°.30'	36
		5'''	542282.728	3275135.770	5''' - 6'''	228°.00'	27
		6'''	542264.455	3275115.717	6''' - 7'''	246°.00'	26
		7'''	542253.812	3275091.979	7''' - 8'''	351°.30'	25
		8'''	542278.768	3275088.172	8''' - 9'''	227°.00'	43
		9'''	542249.134	3275056.898	9''' - 10'''	356°.00'	54

* Координаты получены при помощи GPS Garmin 64 st (указывается наименование и марка прибора, с помощью которого определены геодезические координаты) и пересчитаны в МСК-47 Ленинградской области - зона 3 (указывается система координат в которой представлены геодезические координаты)

	10'''	542303.501	3275052.481	10''' - 0'''	256°.30'	29	
Экспликация участка							
Номера точек	Геодезические координаты*		Азимуты линий		Длина, м		
	Геодезическая долгота (X)	Геодезическая широта (Y)					
Привязка							
3	542333.320	3275159.721	3 - 0'''	176°.00'		118	
0'''	542215.638	3275168.333	0''' - 1'''	264°.30'		41	
Объект							
Категория земель	Площадь участка, га	Номера точек	Геодезические координаты*		Азимуты линий		Длина, м
			Геодезическая долгота (X)	Геодезическая широта (Y)			
Полигон 5	0.2	1'''	542211.539	3275127.618	1''' - 2'''	197°.00'	28
		2'''	542184.790	3275119.742	2''' - 3'''	237°.00'	45
		3'''	542159.948	3275081.718	3''' - 2'''	330°.00'	45
		2'''	542199.183	3275058.862	2''' - 1'''	80°.00'	70

ПЕРЕЧЕТНАЯ ВЕДОМОСТЬ
ЖИЗНЕСПОСОБНОГО ПОДРОСТА ПРИ ОБСЛЕДОВАНИИ
УЧАСТКА

1. Лесничество Подпорожское
2. Участковое лесничество Важинское сельское
3. Номер(а) лесного квартала 184
4. Номер(а) лесотаксационного выдела (выделов): 31,33,34
5. Площадь участка, с точностью до 0,0000 га 7,2000 га

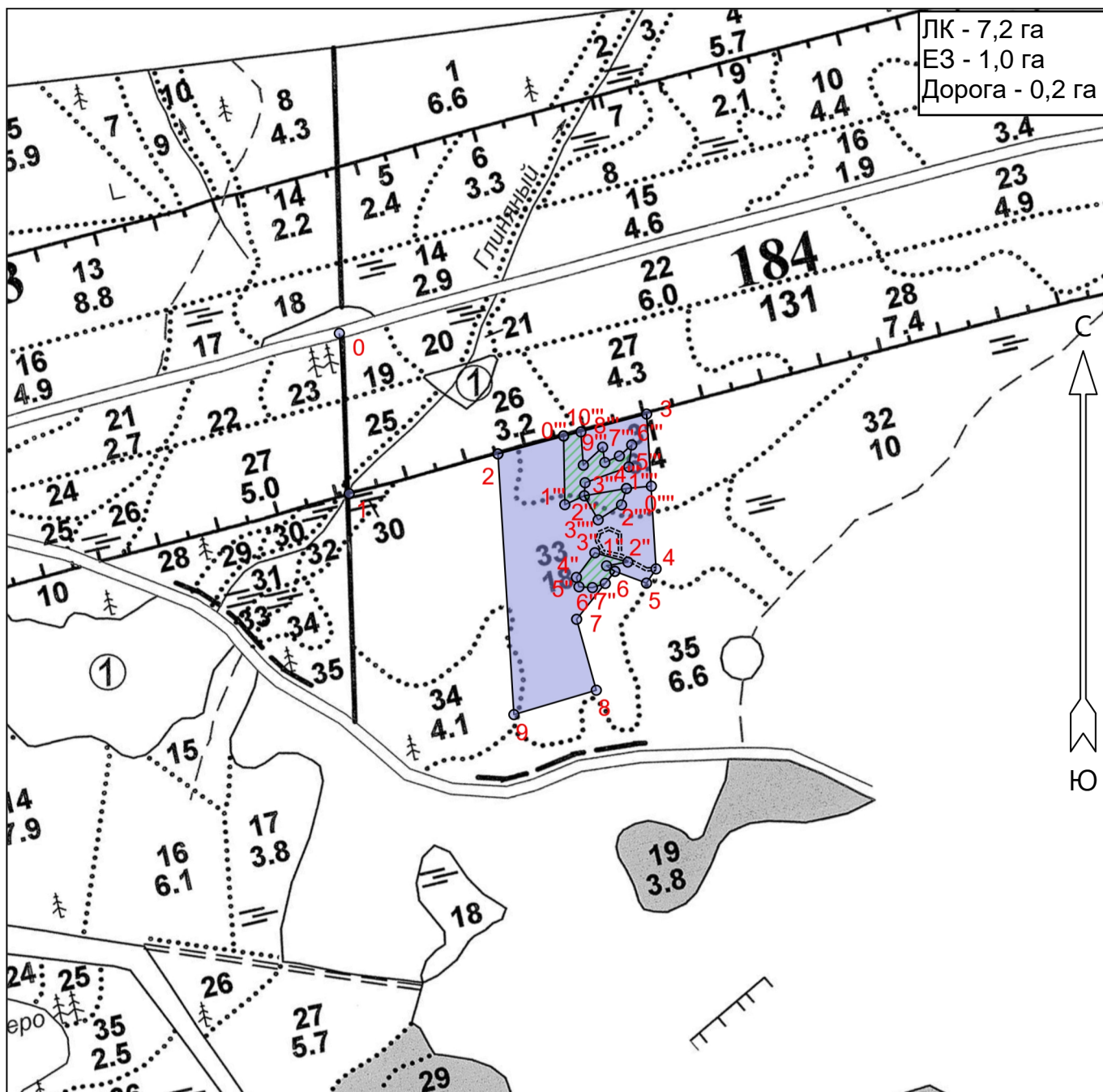
Номер пробной площади (п.п.) номера учетных площадок	Порода	Распределение подростa по высоте, шт.				Средняя высота, м	Средний возраст, лет
		Мелкий (до 0,5 м)	Средний (0,51-1,5 м)	Крупный (свыше 1,5 м)	Итого		
Всего по участку подростa главных (целевых) пород							
Коэффициент перевода		0,5	0,8	1,0			
С учетом коэффициента							
Итого в пересчете на крупный, подроста главных (целевых) пород, тыс. шт.							

**ПРОЕКТ
ЛЕСОВОССТАНОВЛЕНИЯ
(создание лесных культур)
2023 г.**




Главная порода: ель
 Вид культур: сплошные
 Арендатор лесного участка: ООО "Метя Форест Подпорожье"
 Площадь участка: 7,2 га

План участка

Лесничество (лесопарк): Подпорожское
 Участковое лесничество: Важинское сельское
 Урочище (при наличии):
 Номер(а) лесного квартала: 184
 Номер(а) лесотаксационного выдела: 31 - 1,7 га; 33 - 5,2 га; 34 - 0,3 га
 Масштаб: 1 : 10000



Условные обозначения

Эксплуатационный участок		Лесная дорога	
ЕЗ			

Экспликация участка							
Номера точек	Геодезические координаты*		Азимуты линий		Длина, м		
	Геодезическая долгота (X)	Геодезическая широта (Y)					
Привязка							
0	542461.542	3274656.682	0 - 1	176°.30'	262		
1	542199.891	3274674.521	1 - 2	75°.00'	251		
Объект							
Категория земель	Площадь участка, га	Номера точек	Геодезические координаты*		Азимуты линий	Длина, м	
			Геодезическая долгота (X)	Геодезическая широта (Y)			
2	8.4	2	542266.600	3274917.152	2 - 3	75°.00'	251
		3	542333.320	3275159.721	3 - 4	176°.30'	253
		4	542080.654	3275176.929	4 - 5	214°.00'	28
		5	542057.308	3275161.387	5 - 6	290°.30'	55
		6	542076.224	3275109.586	6 - 7	218°.30'	100
		7	541997.449	3275047.696	7 - 8	164°.30'	120
		8	541881.925	3275080.635	8 - 9	253°.30'	140
		9	541841.181	3274946.283	9 - 2	356°.30'	426
Экспликация участка							
Номера точек	Геодезические координаты*		Азимуты линий		Длина, м		
	Геодезическая долгота (X)	Геодезическая широта (Y)					
Объект							
Категория земель	Площадь участка, га	Номера точек	Геодезические координаты*		Азимуты линий	Длина, м	
			Геодезическая долгота (X)	Геодезическая широта (Y)			
Полигон 3	0.2	6	542076.224	3275109.586	6 - 1"	303°.30'	16
		1"	542085.099	3275096.025	1" - 2"	80°.00'	35
		2"	542091.490	3275130.729	2" - 3"	285°.30'	56
		3"	542106.261	3275076.743	3" - 4"	217°.00'	50
		4"	542065.874	3275046.896	4" - 5"	165°.00'	16
		5"	542050.535	3275051.182	5" - 6"	93°.30'	22
		6"	542049.372	3275073.183	6" - 7"	72°.00'	22
7"	542056.324	3275094.027	7" - 6	38°.30'	25		
Экспликация участка							
Номера точек	Геодезические координаты*		Азимуты линий		Длина, м		
	Геодезическая долгота (X)	Геодезическая широта (Y)					
Привязка							
2	542266.600	3274917.152	2 - 0'''	74°.30'	111		
Объект							
Категория земель	Площадь участка, га	Номера точек	Геодезические координаты*		Азимуты линий	Длина, м	
			Геодезическая долгота (X)	Геодезическая широта (Y)			
Полигон 4	0.6	0'''	542296.856	3275024.275	0''' - 1'''	179°.00'	112
		1'''	542184.455	3275027.079	1''' - 2'''	65°.30'	35
		2'''	542199.183	3275058.862	2''' - 3'''	3°.00'	21
		3'''	542220.546	3275059.923	3''' - 4'''	70°.00'	76
		4'''	542246.834	3275131.178	4''' - 5'''	7°.30'	36
		5'''	542282.728	3275135.770	5''' - 6'''	228°.00'	27
		6'''	542264.455	3275115.717	6''' - 7'''	246°.00'	26
		7'''	542253.812	3275091.979	7''' - 8'''	351°.30'	25
		8'''	542278.768	3275088.172	8''' - 9'''	227°.00'	43
		9'''	542249.134	3275056.898	9''' - 10'''	356°.00'	54

* Координаты получены при помощи GPS Garmin 64 st (указывается наименование и марка прибора, с помощью которого определены геодезические координаты) и пересчитаны в МСК-47 Ленинградской области - зона 3 (указывается система координат в которой представлены геодезические координаты)

	10'''	542303.501	3275052.481	10''' - 0'''	256°.30'	29	
Экспликация участка							
Номера точек	Геодезические координаты*		Азимуты линий		Длина, м		
	Геодезическая долгота (X)	Геодезическая широта (Y)					
Привязка							
3	542333.320	3275159.721	3 - 0'''	176°.00'		118	
0'''	542215.638	3275168.333	0''' - 1'''	264°.30'		41	
Объект							
Категория земель	Площадь участка, га	Номера точек	Геодезические координаты*		Азимуты линий		Длина, м
			Геодезическая долгота (X)	Геодезическая широта (Y)			
Полигон 5	0.2	1'''	542211.539	3275127.618	1''' - 2'''	197°.00'	28
		2'''	542184.790	3275119.742	2''' - 3'''	237°.00'	45
		3'''	542159.948	3275081.718	3''' - 2'''	330°.00'	45
		2'''	542199.183	3275058.862	2''' - 1'''	80°.00'	70